

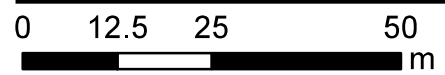
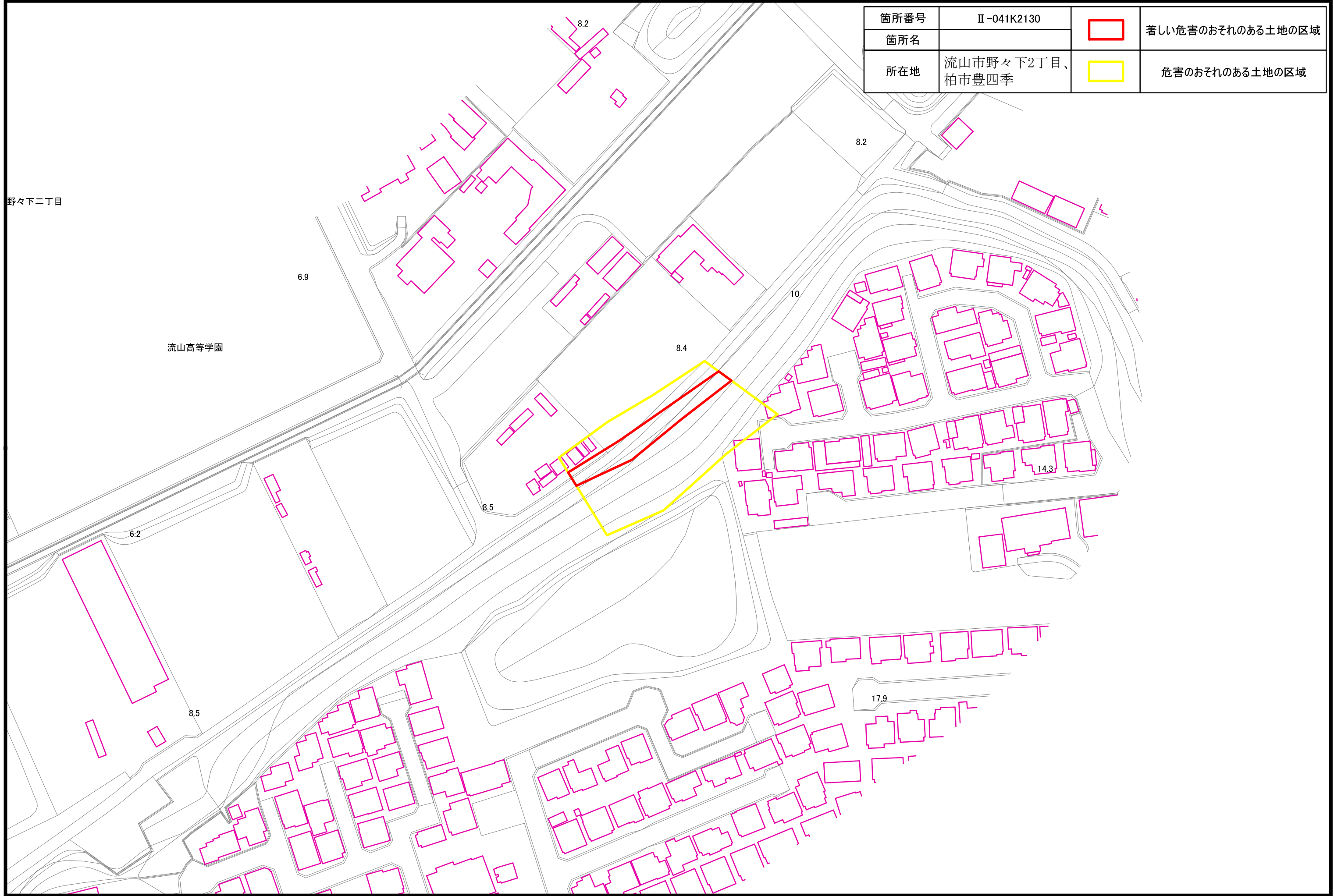




# 土砂災害警戒区域・特別警戒区域(急傾斜地の崩壊)

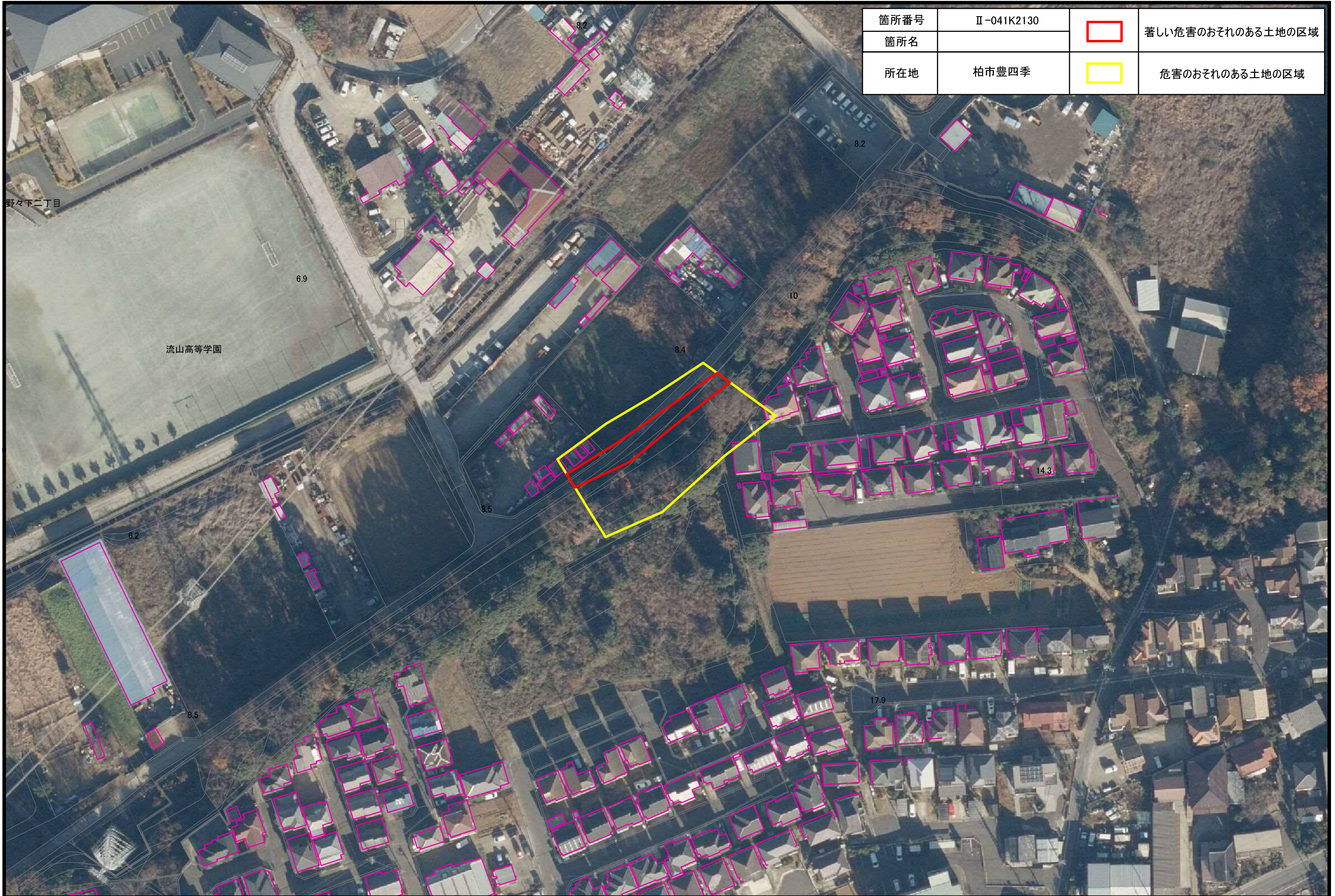
箇所番号	Ⅱ-041K2130		著しい危害のおそれのある土地の区域
箇所名			
所在地	流山市野々下2丁目、 柏市豊四季		危害のおそれのある土地の区域





# 土砂災害警戒区域・特別警戒区域(急傾斜地の崩壊)

箇所番号	Ⅱ-041K2130		著しい危害のおそれのある土地の区域
箇所名			
所在地	柏市豊四季		危害のおそれのある土地の区域



0 12.5 25 50 m