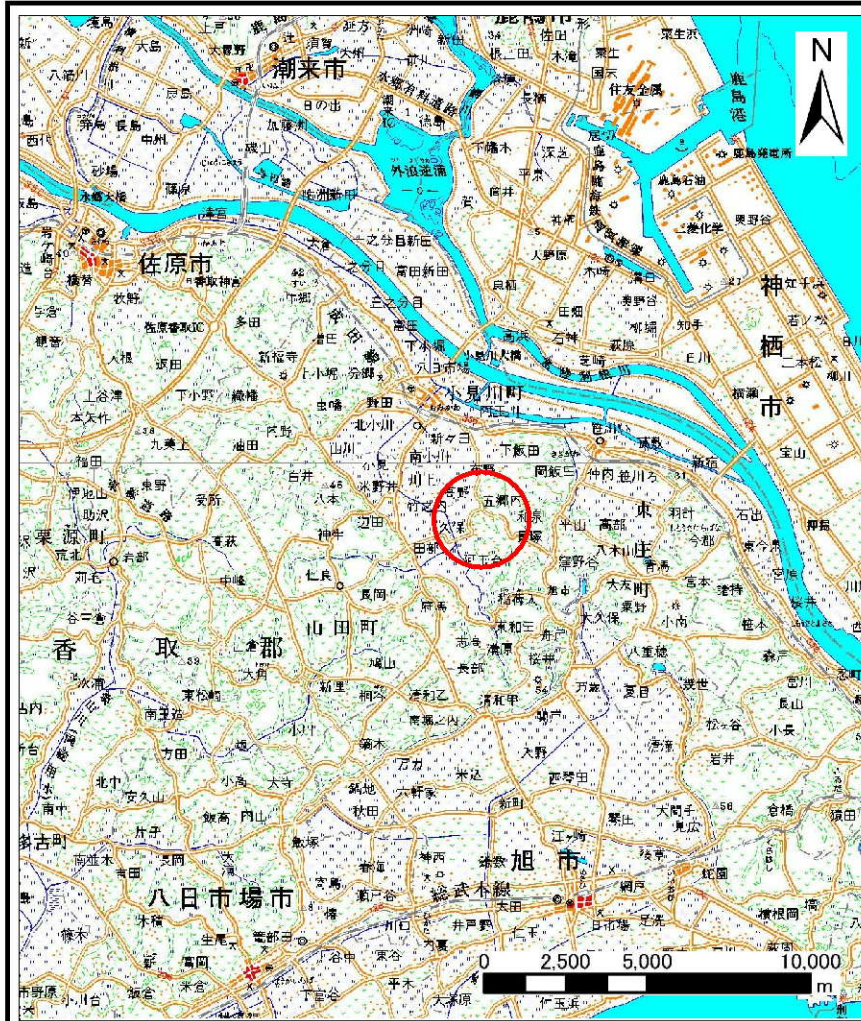
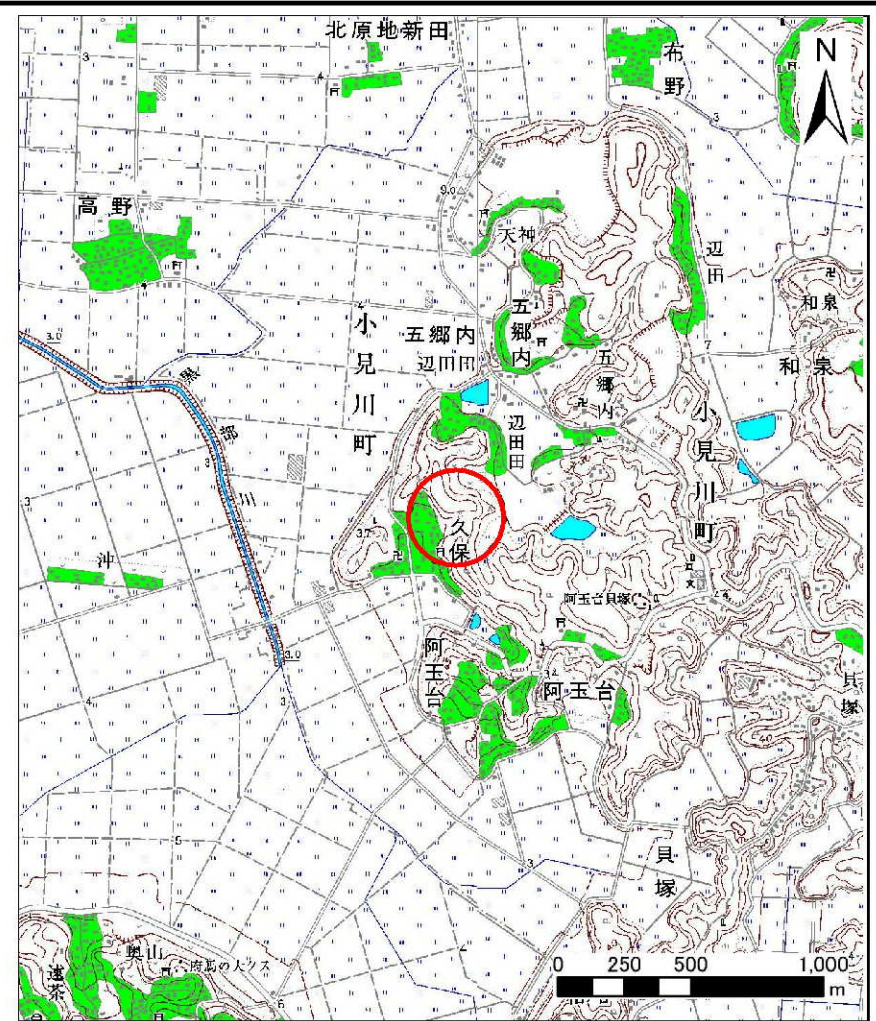


# 土砂災害警戒区域等の指定の公示に係る図書(その1)



(1/200,000)



(1/25,000)

様式-1(急) 土砂災害警戒区域・土砂災害特別警戒区域 位置図	自然現象の種類	急傾斜地の崩壊
	箇所番号	I-0551
	箇所名	辺田
	所在地	香取市五郷内

この地図は、国土地理院の承認を得て、同院発行の20万分の1・2万5千分の1の地形図を複製したものである。(承認番号 平19総複 第984号)

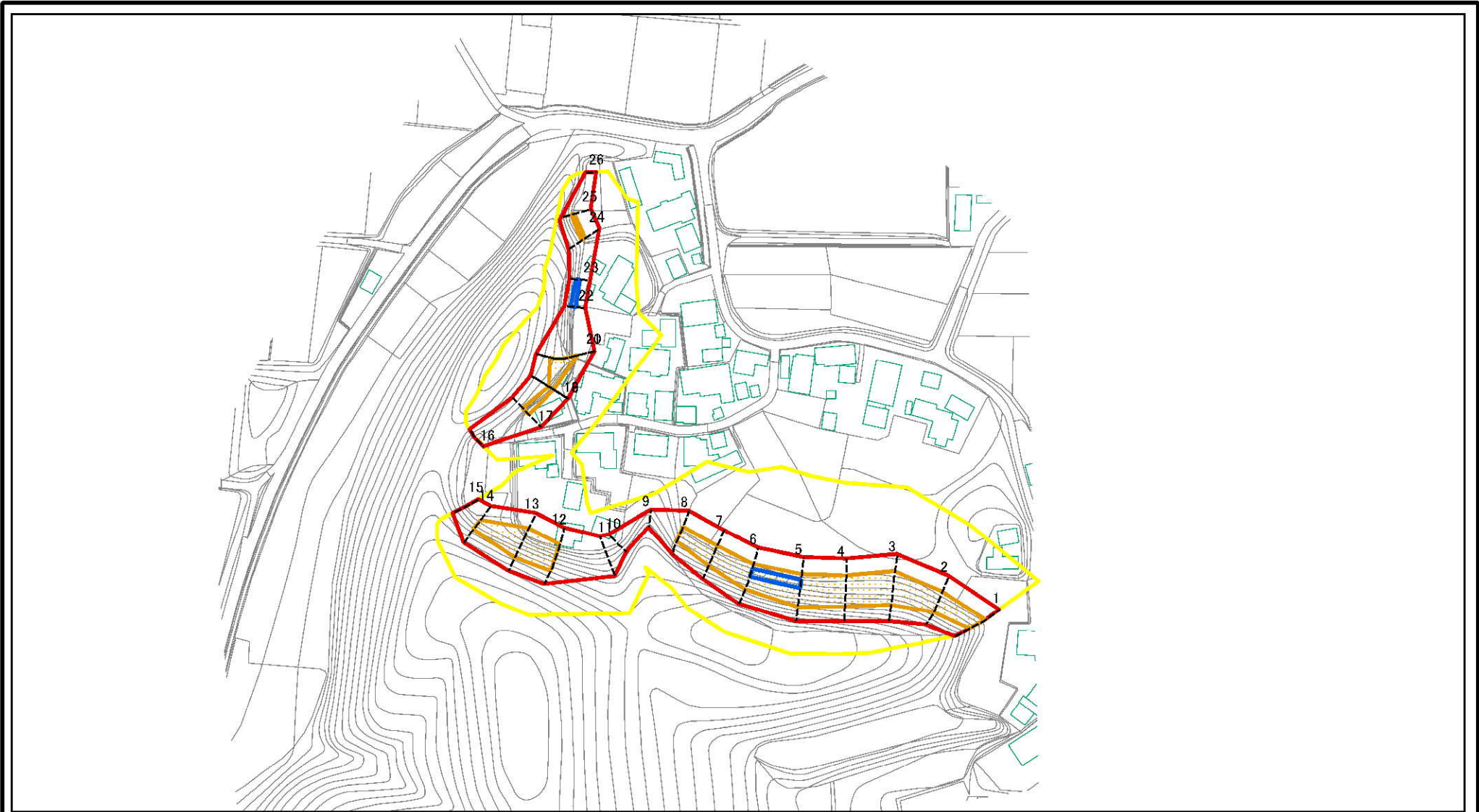
# 土砂災害警戒区域等の指定の公示に係る図書(その2)



図中の数字は横断測線番号を示す

様式-2(急) 土砂災害警戒区域・土砂災害特別警戒区域 区域図(その1)	土砂災害防止法施行令第二条の基準に該当する区域		N 縮尺 1:2,500	自然現象の種類 急傾斜地の崩壊	箇所番号 I-0551
	土砂災害防止法施行令第三条の基準に該当する区域			告示番号 千第552号・千第554号	箇所名 辺田
	それ以外の区域			告示年月日 平成20年6月17日	所在地 香取市五郷内

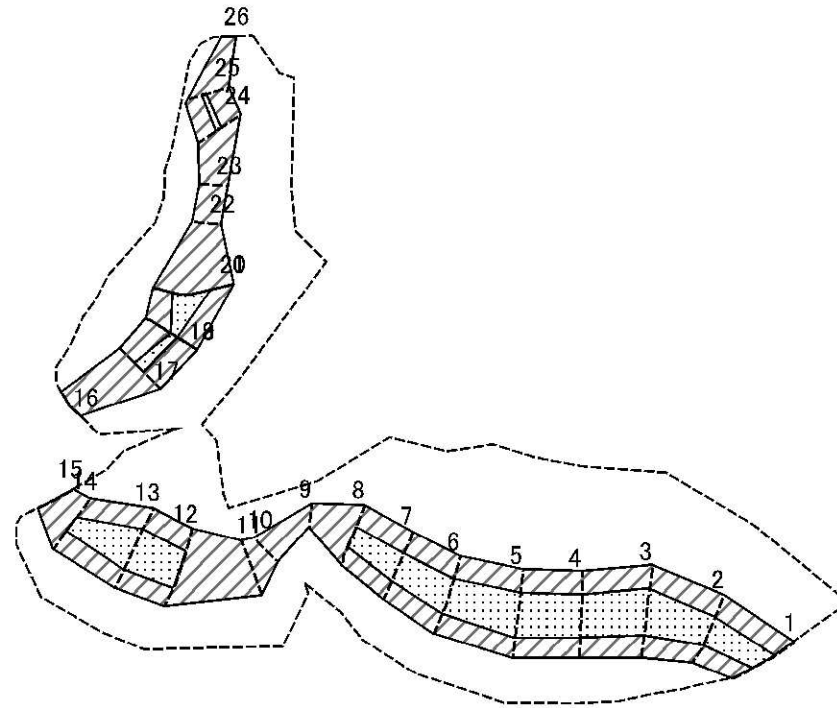
# 土砂災害警戒区域等の指定の公示に係る図書(その2-1)



図中の数字は横断測線番号を示す

<b>様式-2-1(急)</b> 土砂災害警戒区域・土砂災害特別警戒区域 区域図(その2)	土砂災害防止法施行令第二条の基準に該当する区域		N 縮尺 1:2,500	自然現象の種類	急傾斜地の崩壊	箇所番号	I-0551
	土砂災害防止法施行令第三条の基準に該当する区域			告示番号	千第552号・千第554号	箇所名	辺田
	土砂等の(移動)高さが1m以下の場合、土砂等の移動による力が100kN/mを超える区域			告示年月日	平成20年6月17日	所在地	香取市五郷内
	土砂等の堆積の高さが3mを超える区域						
それ以外の区域							

# 土砂災害警戒区域等の指定の公示に係る図書(その2-2)



0 25 50 100  
m

図中の数字は横断測線番号を示す

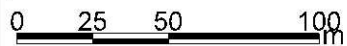
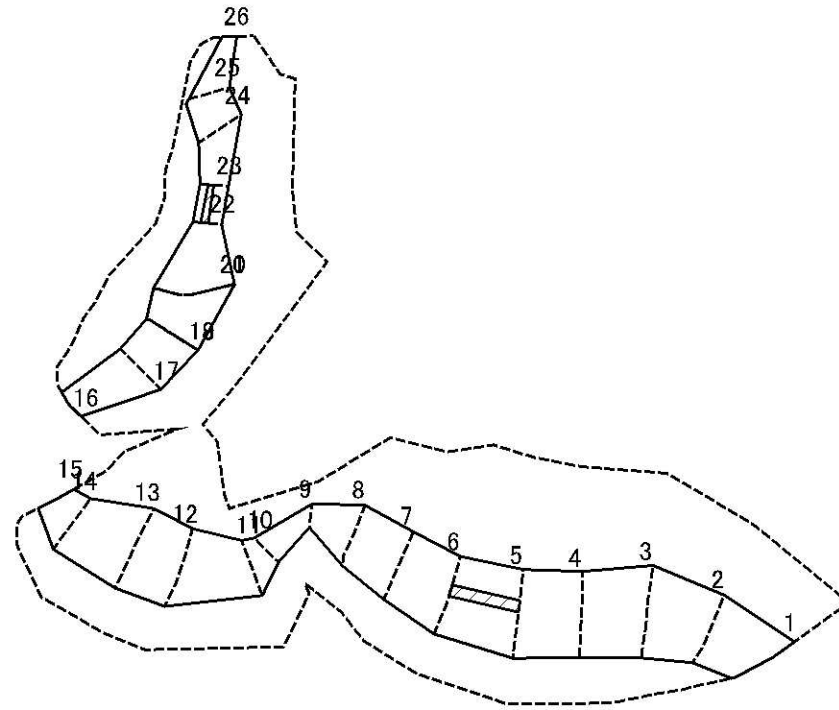
様式-2-2(急)  
土砂災害特別警戒区域の区域区分図  
(急傾斜地の崩壊に伴う土石等の移動により  
建築物の地上部に作用すると想定される力)

土砂災害防止法施行令第二条の基準に該当する区域	
土砂災害防止法施行令第三条の基準に該当する区域	
それ以外の区域	

N	
縮尺	1:2,500

自然現象の種類	急傾斜地の崩壊	箇所番号	I-0551
告示番号	千第552号・千第554号	箇所名	辺田
告示年月日	平成20年6月17日	所在地	香取市五郷内

# 土砂災害警戒区域等の指定の公示に係る図書(その2-3)



図中の数字は横断測線番号を示す

様式-2-3(急)  
土砂災害特別警戒区域の区域区分図  
(急傾斜地の崩壊に伴う土石等の堆積により  
建築物の地上部に作用すると想定される力)

土砂災害防止法施行令第二条の基準に該当する区域



自然現象  
の種類

急傾斜地の崩壊

箇所番号

I-0551

土砂災害防止法  
施行令第三条の  
基準に該当する  
区域



縮尺

告示番号

千第552号・千第554号

箇所名

辺田

それ以外の区域



1:2,500

告示年月日

平成20年6月17日

所在地

香取市五郷内

## 土砂災害警戒区域等の指定の公示に係る図書(その3)

横断測線の区間	土石等の移動により建築物の地上部に作用すると想定される力				土石等の堆積により建築物の地上部に作用すると想定される力				横断測線の区間	土石等の移動により建築物の地上部に作用すると想定される力				土石等の堆積により建築物の地上部に作用すると想定される力			
	土石等の(移動)高さが1m以下の場合、土石等の移動による力が100kN/m <sup>2</sup> を超える区域		それ以外の区域		土石等の堆積の高さが3mを超える区域		それ以外の区域			土石等の(移動)高さが1m以下の場合、土石等の移動による力が100kN/m <sup>2</sup> を超える区域		それ以外の区域		土石等の堆積の高さが3mを超える区域		それ以外の区域	
	力の大きさのうち最大のもの (kN/m <sup>2</sup> )	土石等の高さ (m)	力の大きさのうち最大のもの (kN/m <sup>2</sup> )	土石等の高さ (m)	力の大きさのうち最大のもの (kN/m <sup>2</sup> )	土石等の高さ (m)	力の大きさのうち最大のもの (kN/m <sup>2</sup> )	土石等の高さ (m)		力の大きさのうち最大のもの (kN/m <sup>2</sup> )	土石等の高さ (m)	力の大きさのうち最大のもの (kN/m <sup>2</sup> )	土石等の高さ (m)	力の大きさのうち最大のもの (kN/m <sup>2</sup> )	土石等の高さ (m)	力の大きさのうち最大のもの (kN/m <sup>2</sup> )	土石等の高さ (m)
NO.1 ~ NO.2	129.56	1.00	100.00	1.00	—	—	12.97	2.42	~								
NO.2 ~ NO.3	136.27	1.00	100.00	1.00	—	—	14.34	2.68	~								
NO.3 ~ NO.4	140.11	1.00	100.00	1.00	—	—	15.88	2.97	~								
NO.4 ~ NO.5	141.74	1.00	100.00	1.00	—	—	16.05	3.00	~								
NO.5 ~ NO.6	141.74	1.00	100.00	1.00	17.02	3.18	16.05	3.00	~								
NO.6 ~ NO.7	134.73	1.00	100.00	1.00	—	—	16.05	3.00	~								
NO.7 ~ NO.8	131.02	1.00	100.00	1.00	—	—	13.90	2.60	~								
NO.8 ~ NO.9	—	—	100.00	1.00	—	—	13.70	2.56	~								
NO.9 ~ NO.10	—	—	85.31	1.00	—	—	13.74	2.57	~								
NO.10 ~ NO.11	—	—	99.54	1.00	—	—	13.74	2.57	~								
NO.11 ~ NO.12	—	—	100.00	1.00	—	—	15.29	2.86	~								
NO.12 ~ NO.13	139.83	1.00	100.00	1.00	—	—	15.29	2.86	~								
NO.13 ~ NO.14	139.83	1.00	100.00	1.00	—	—	15.20	2.84	~								
NO.14 ~ NO.15	—	—	100.00	1.00	—	—	11.62	2.17	~								
NO.15 ~ NO.16	—	—	—	—	—	—	—	—	~								
NO.16 ~ NO.17	—	—	100.00	1.00	—	—	12.14	2.27	~								
NO.17 ~ NO.18	113.93	1.00	100.00	1.00	—	—	12.14	2.27	~								
NO.18 ~ NO.19	106.10	1.00	100.00	1.00	—	—	10.94	2.04	~								
NO.19 ~ NO.20	137.39	1.00	100.00	1.00	—	—	13.55	2.53	~								
NO.20 ~ NO.21	137.39	1.00	100.00	1.00	—	—	15.69	2.93	~								
NO.21 ~ NO.22	—	—	100.00	1.00	—	—	16.05	3.00	~								
NO.22 ~ NO.23	—	—	59.33	1.00	17.49	3.27	16.05	3.00	~								
NO.23 ~ NO.24	—	—	100.00	1.00	—	—	16.05	3.00	~								
NO.24 ~ NO.25	107.19	1.00	100.00	1.00	—	—	13.84	2.59	~								
NO.25 ~ NO.26	—	—	100.00	1.00	—	—	13.30	2.48	~								
~									~								

様式-3(急)	自然現象の種類	急傾斜地の崩壊	箇所番号	I-0551
	告示番号	千第552号・千第554号	箇所名	辺田
	告示年月日	平成20年6月17日	所在地	香取市五郷内

建築物の構造の規制に必要な衝撃に関する事項