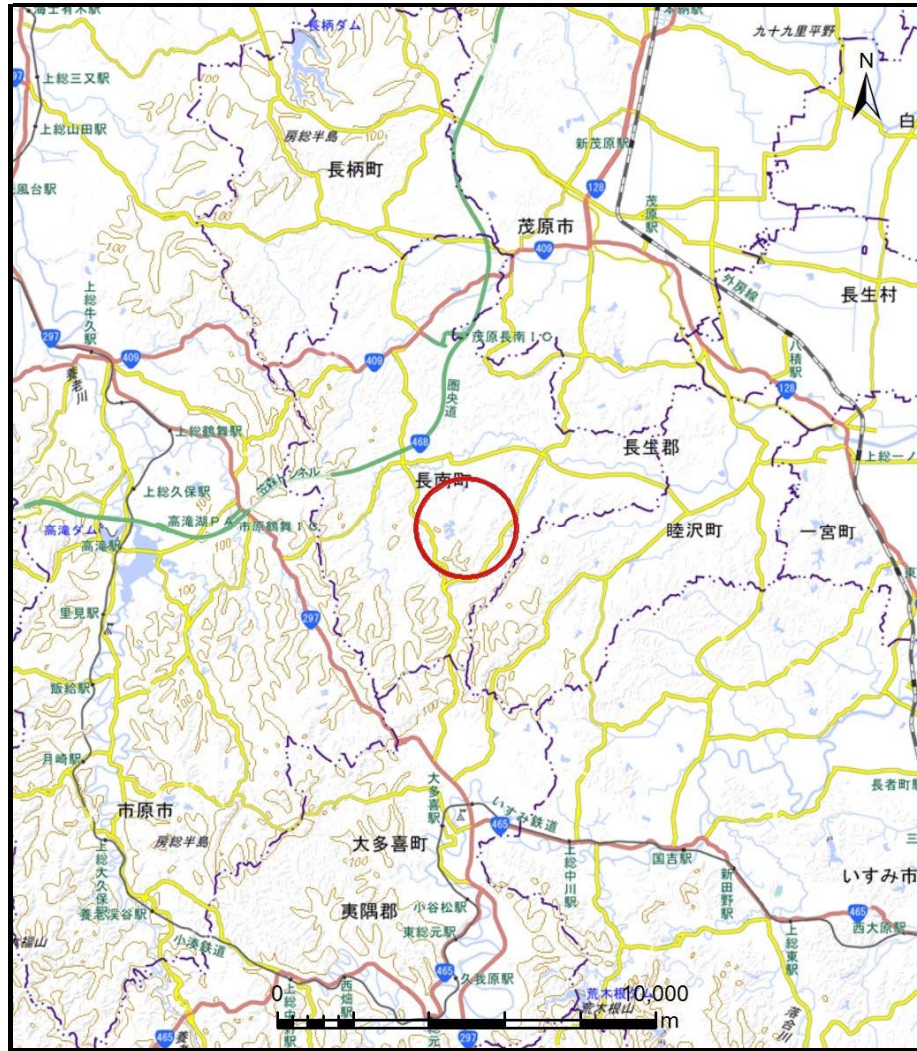
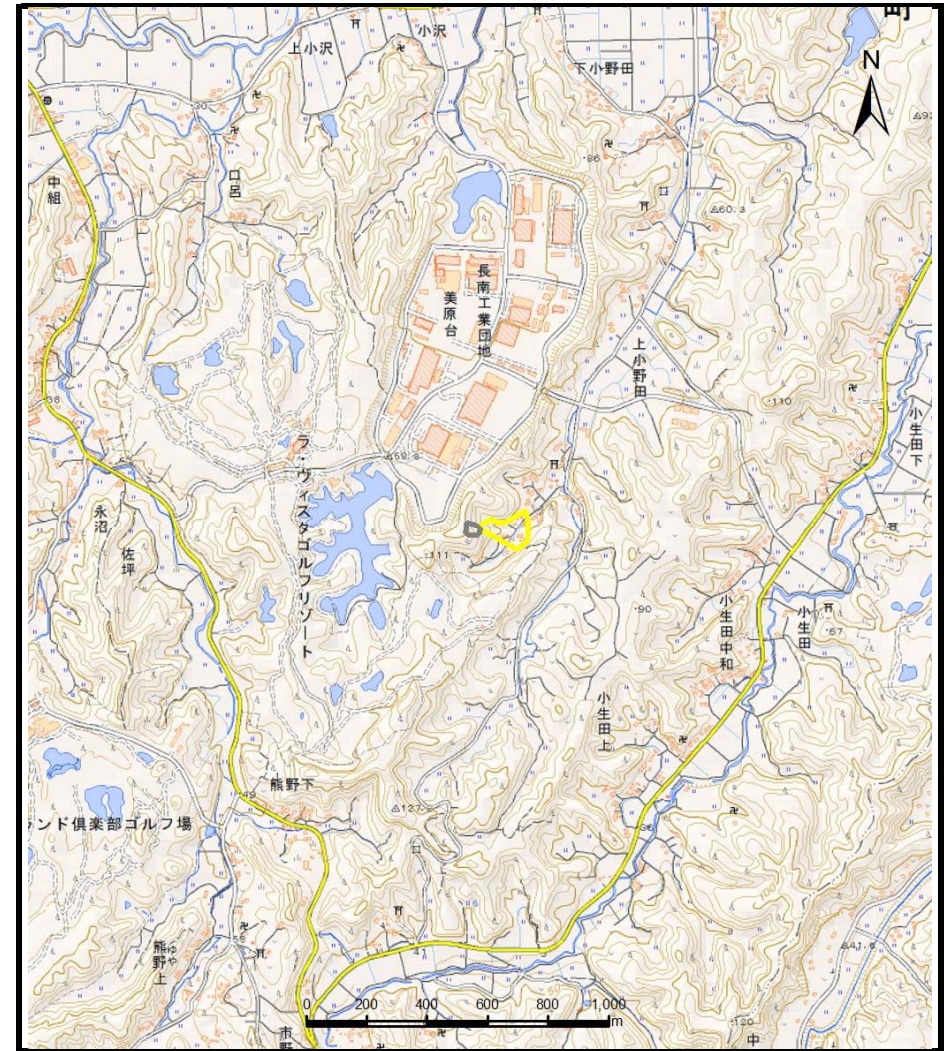


# 土砂災害警戒区域等の指定の告示に係る図書（様式1）



(1/200,000)



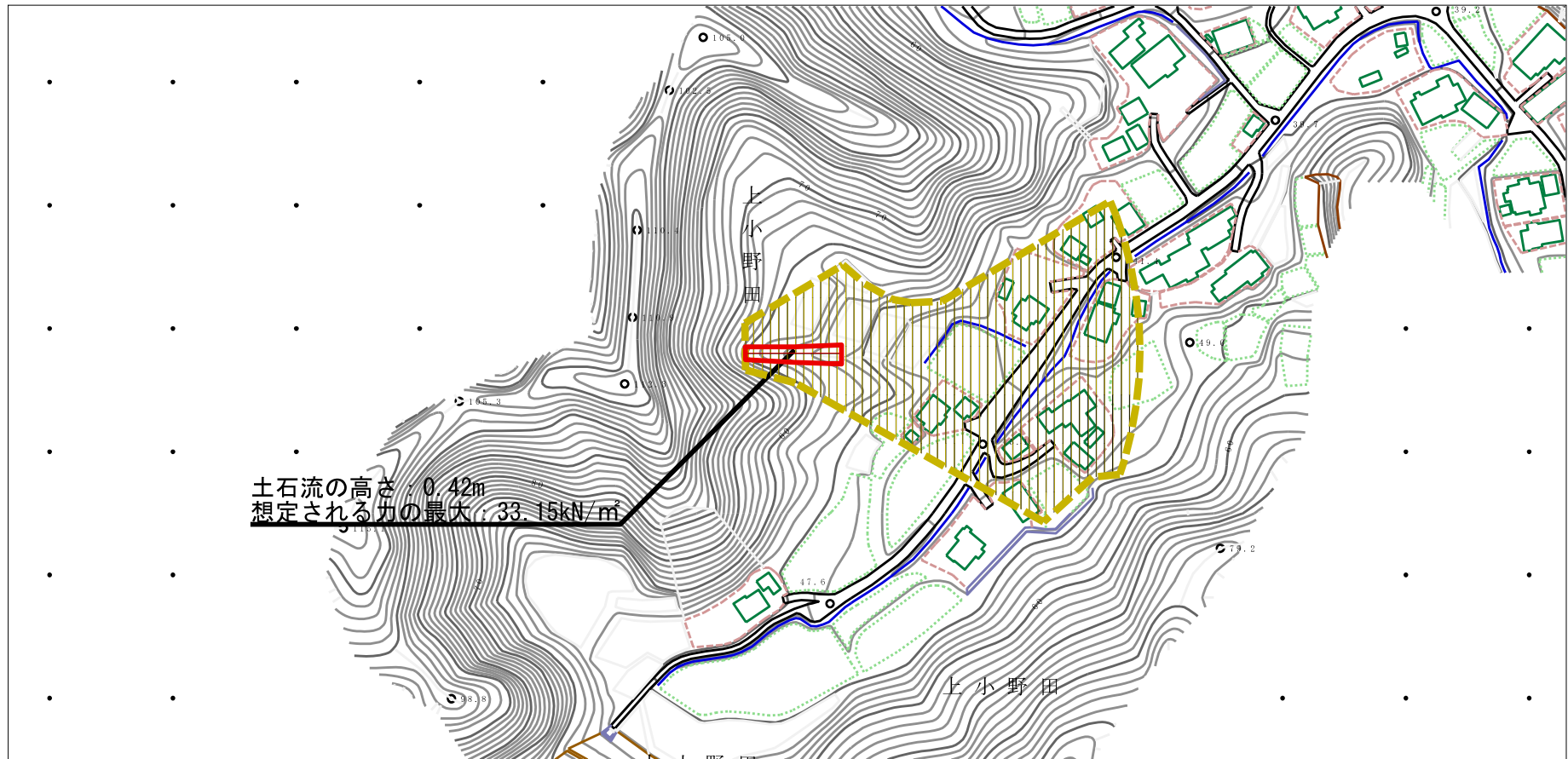
(1/25,000)

様式 - 1 (土)  
土砂災害警戒区域・土砂災害特別警戒区域 位置図

自然現象の種類	土石流
渓流番号	-42700302-b
渓流名	上小野田沢2
所在地	長生郡長南町上小野田

「この地図は、国土地理院長の承認を得て、同院発行の電子地形図25000及び電子地形図20万を複製したものである。（承認番号 平30情複、第1280号）」

# 土砂災害警戒区域等の指定の告示に係る図書（様式2）



土石流の高さ: 0.42m  
 想定される力の最大: 33.15kN/m<sup>2</sup>



様式-2 (土)

土砂災害警戒区域・土砂災害特別警戒区域  
 区域図

土砂災害防止法施行令第二条の基準に該当する区域

土石流の高さが1mを超える場合、土石等の  
 移動による力が50kN/m<sup>2</sup>を超える区域

土石流の高さが1mを超える場合、土石等の  
 移動による力が50kN/m<sup>2</sup>以下の区域

それ以外の区域



縮尺  
 1:2,500

自然現象  
 の種類

土石流

告示番号

千葉県告示第164号  
 千葉県告示第168号

告示年月日

令和3年3月19日

溪流番号

-42700302-b

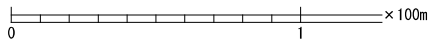
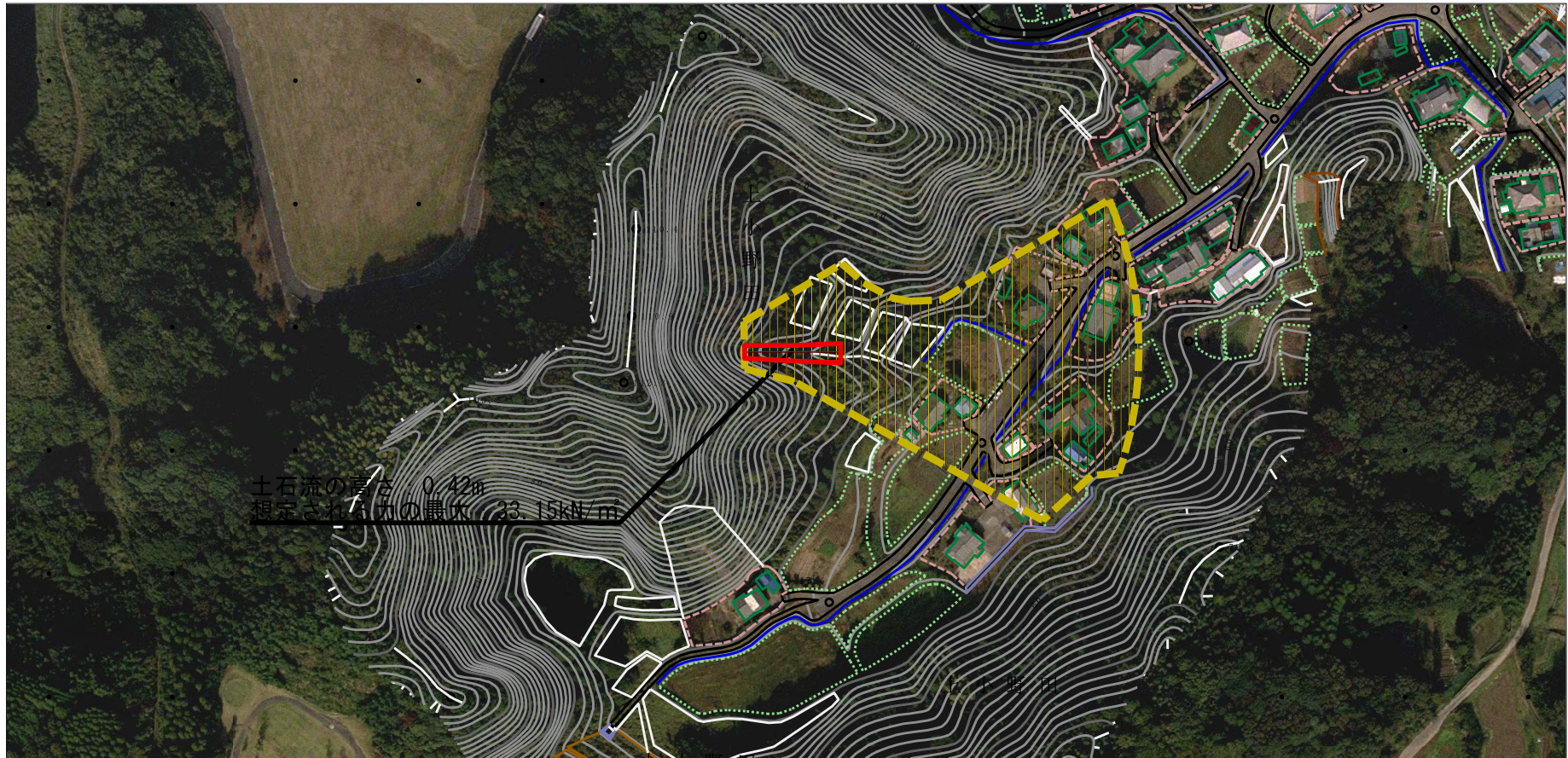
溪流名

上小野田沢2

所在地

長生郡長南町上小野田

# 参考資料 (様式3)



## 参考資料

土砂災害防止法施行令第二条の基準に該当する区域		N 縮尺 1:2,500	自然現象の種類	土石流	溪流番号	-42700302-b
			告示番号	千葉県告示第164号 千葉県告示第168号	溪流名	上小野田沢 2
			告示年月日	令和3年3月19日	所在地	長生郡長南町上小野田
土砂災害防止法施行令第三条の基準に該当する区域						
それ以外の区域						

