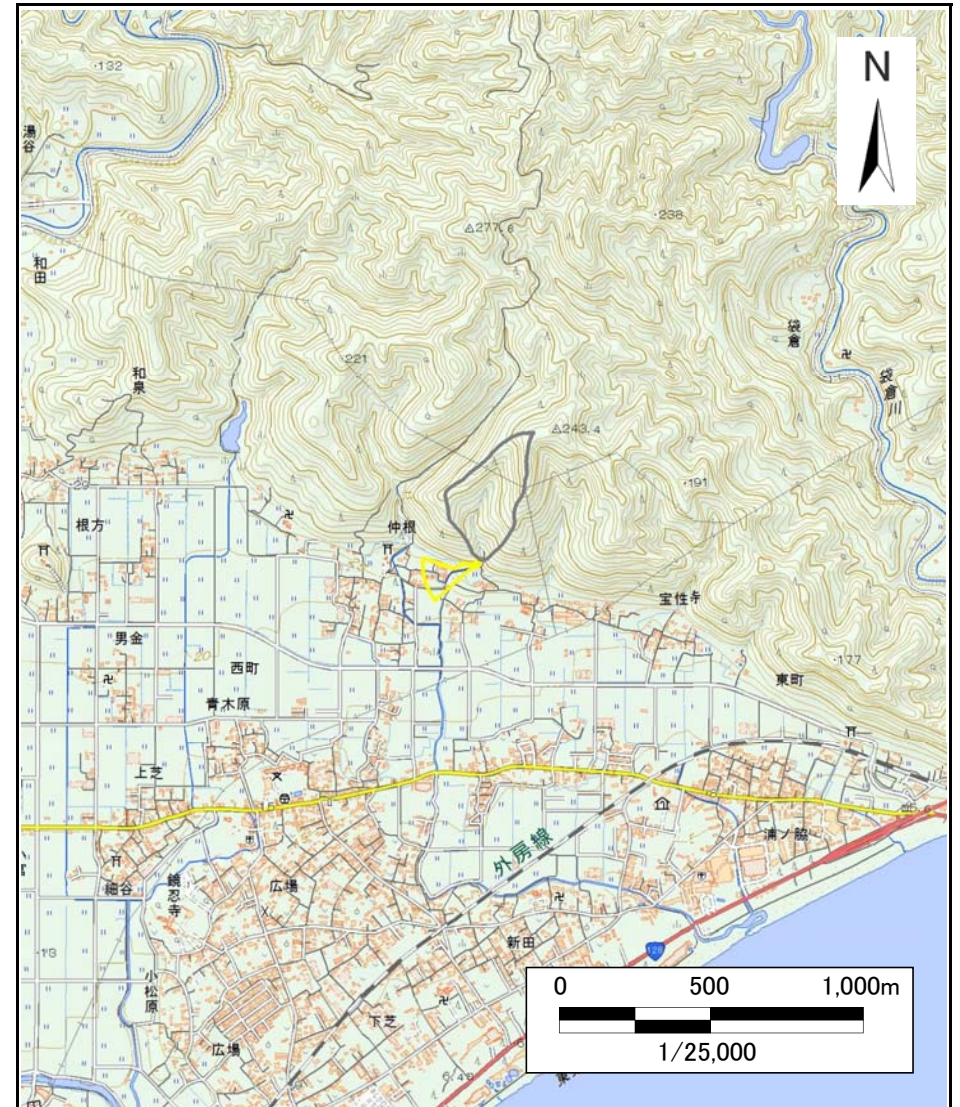


土砂災害警戒区域等の指定の告示に係る図書(様式1)

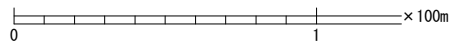
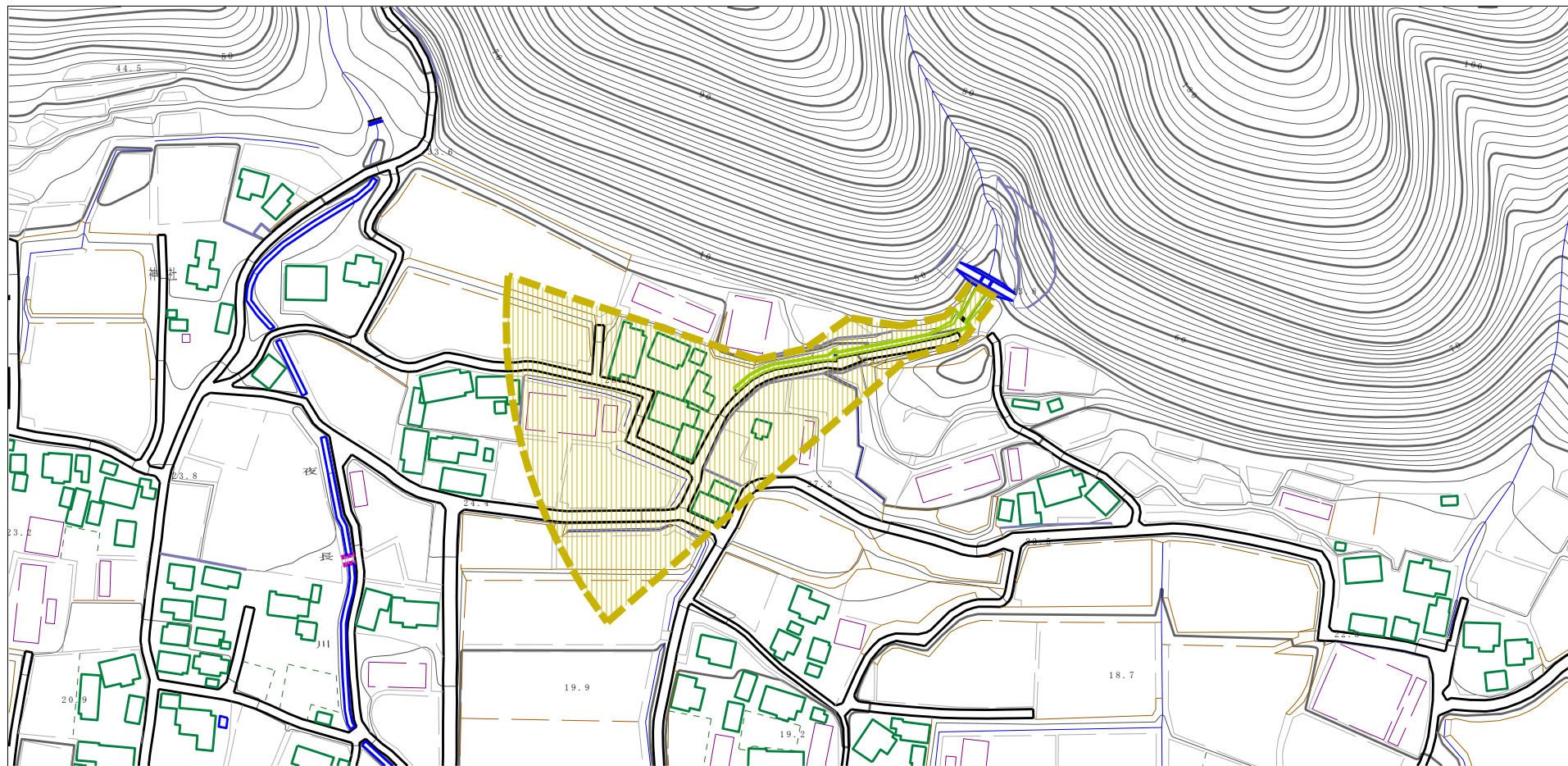


様式1(土)
土砂災害警戒区域・土砂災害特別警戒区域 位置図

自然現象の種類	土石流
溪流番号	I-22305601
溪流名	仲根
所在地	鴨川市西町

この地図は、国土地理院長の承認を得て、同院発行の電子地形図25000及び電子地形図20万を複製したものである。(承認番号 平29情複、第1600号)

土砂災害警戒区域等の指定の告示に係る図書（様式2）



様式2（土）

土砂災害警戒区域・土砂災害特別警戒区域図

土砂災害防止法施行令第二条の基準に該当する区域

土砂災害防止法施行令第三条の基準に該当する区域

土石流の高さが1mを超える場合、土石等の移動による力が50kN/m²を超える区域

土石流の高さが1mを超える場合、土石等の移動による力が50kN/m²以下の区域

それ以外の区域



縮尺
1:2,500

自然現象の種類	土石流	溪流番号	I-22305601
告示番号	警戒区域:千第202号	溪流名	仲根
告示年月日	令和3年3月26日	所在地	鴨川市西町