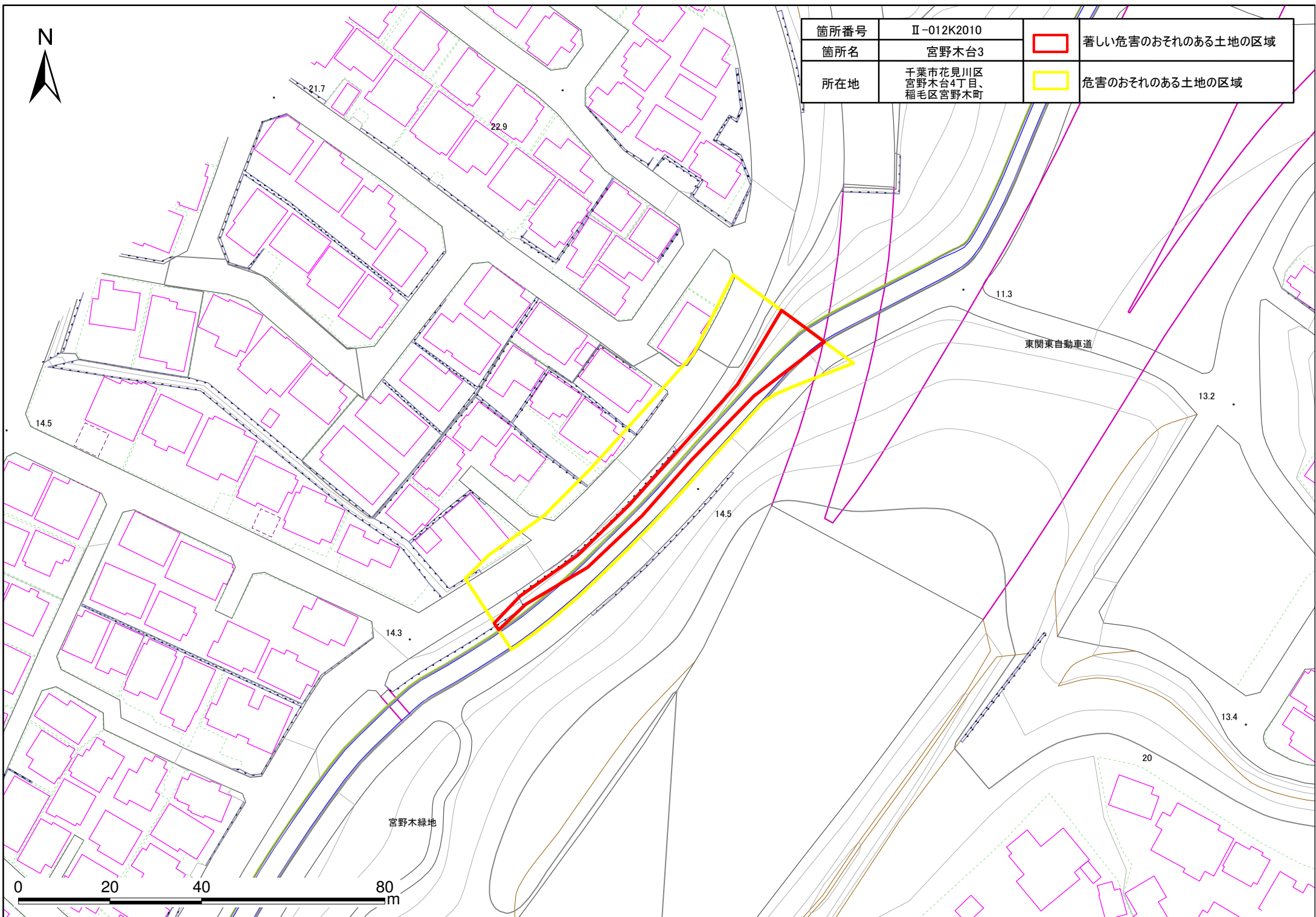




| | | | |
|------|--------------------------------|---|-------------------|
| 箇所番号 | II-012K2010 |  | 著しい危害のおそれのある土地の区域 |
| 箇所名 | 宮野木台3 | | |
| 所在地 | 千葉県花見川区 宮野木台4丁目、 稲毛区宮野木町 |  | 危害のおそれのある土地の区域 |



0 20 40 80 m

土砂災害警戒区域・特別警戒区域図(急傾斜地の崩壊) 宮野木台3



| | | | |
|------|--------------------------------|---|-------------------|
| 箇所番号 | II-012K2010 |  | 著しい危害のおそれのある土地の区域 |
| 箇所名 | 宮野木台3 | | |
| 所在地 | 千葉県花見川区 宮野木台4丁目、 稲毛区宮野木町 |  | 危害のおそれのある土地の区域 |

