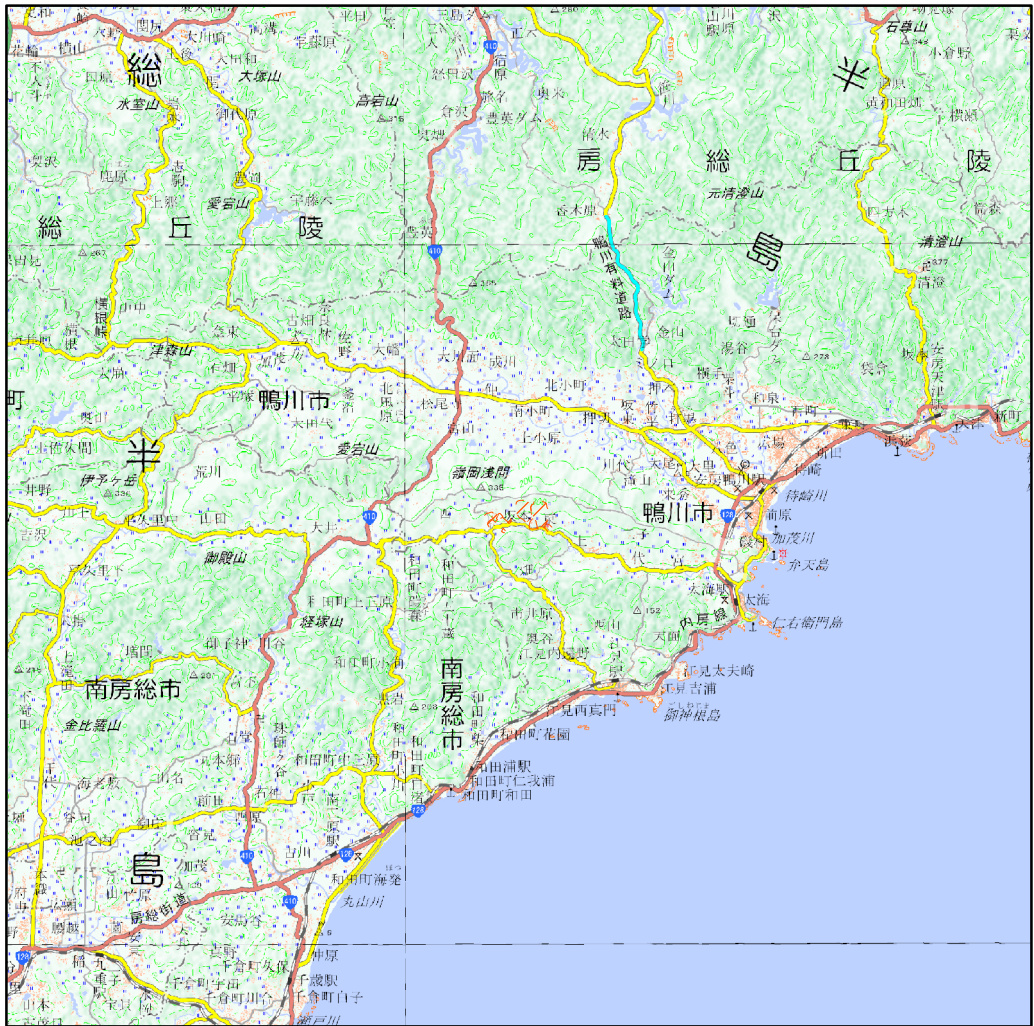
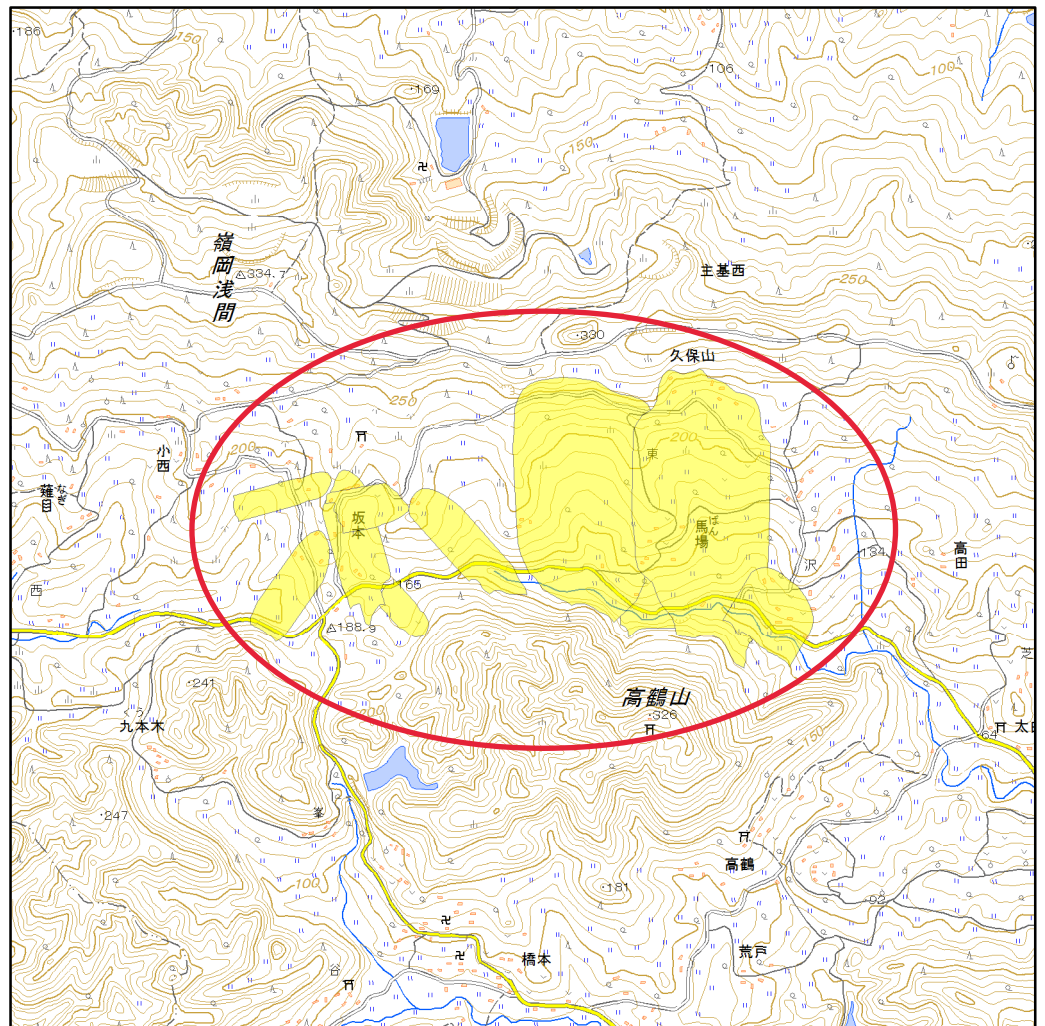


# 土砂災害警戒区域等の指定の告示に係る図書(様式1)



(1/200,000)



(1/25,000)

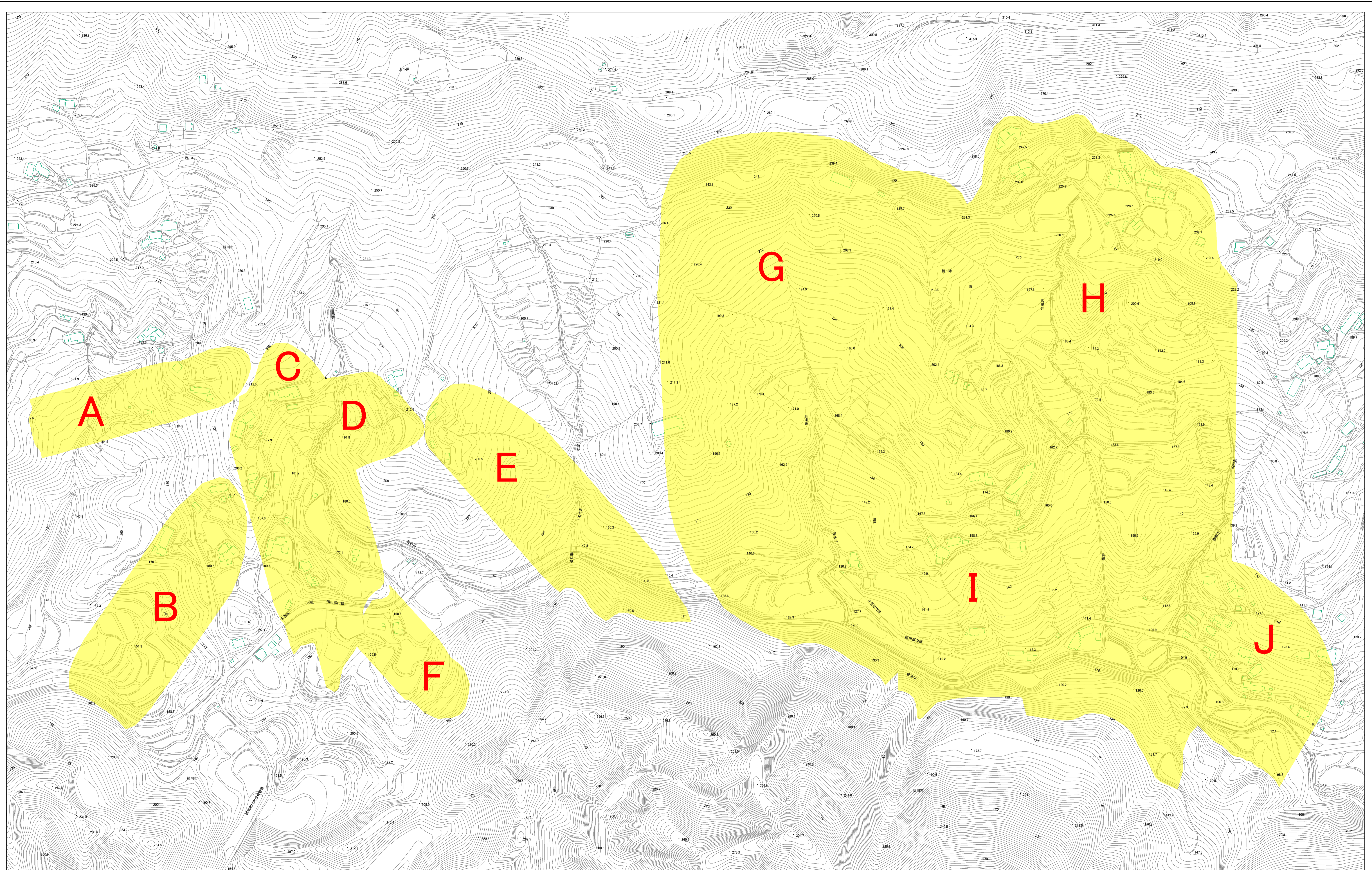
様式-1(地)

土砂災害警戒区域・土砂災害特別警戒区域 位置図

自然現象の種類	地滑り
箇所番号	5
箇所名	東
地滑り区域名	A~J
所在地	鴨川市東、西

この地図は、国土地理院の承認を得て、同院発行の20万分の1・2万5千分の1の地形図を複製したものである。(承認番号 平30情複、第535号)

土砂災害警戒区域等の指定の告示に係る図書(様式2)



0 25 50 100 150 200 m

様式-2(地) 土砂災害警戒区域・土砂災害特別警戒区域 区域図	土砂災害防止法施行令第2条の基準に該当する区域(土砂災害警戒区域)	自然現象の種類 地滑り	箇所番号 5	箇所名 東
	土砂災害防止法施行令第3条の基準に該当する区域(土砂災害特別警戒区域)	告示番号 警戒区域：千瀬202号	地滑り区域名 所在地	A-J 鴨川市東、西
	縮尺 1:2,500	告示年月日 令和3年3月26日		