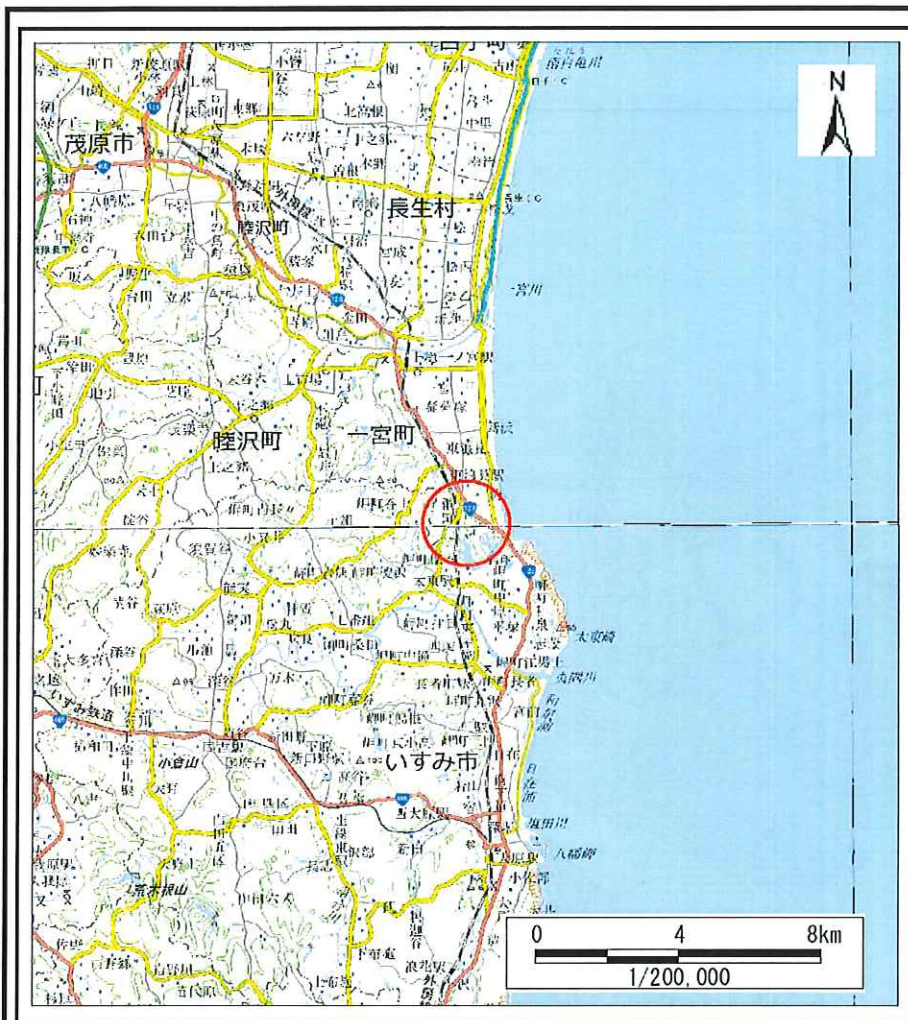
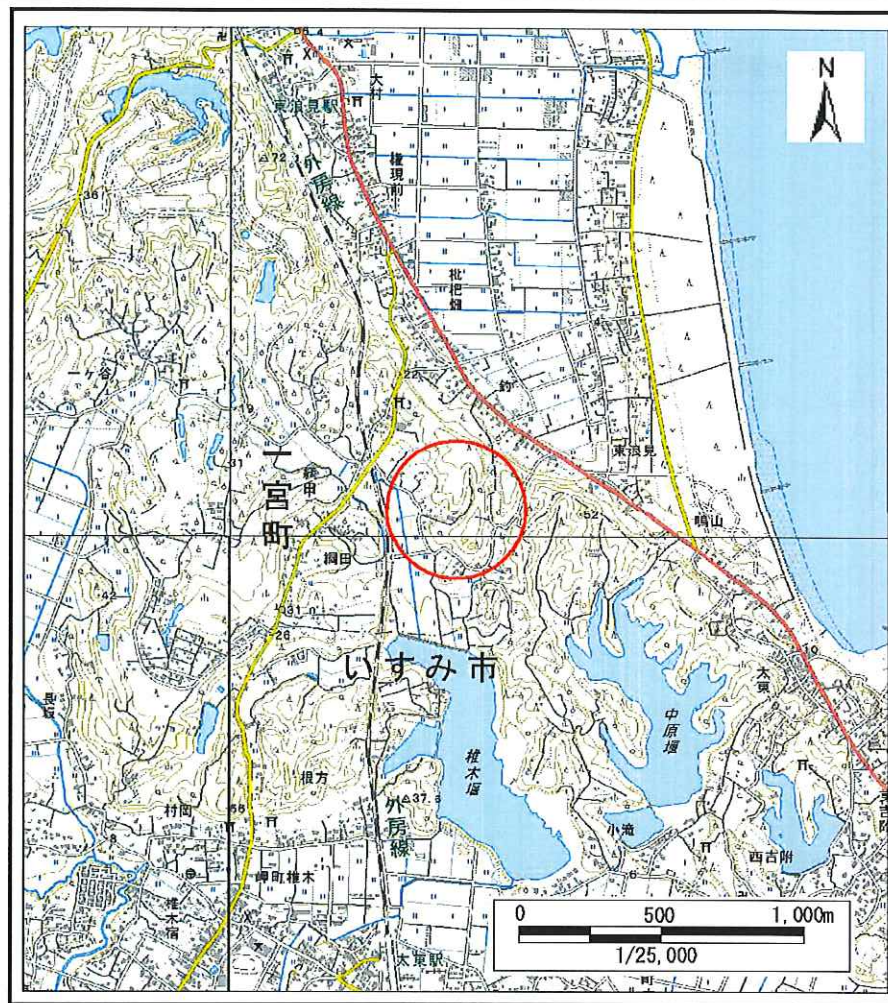


土砂災害警戒区域等の指定の告示に係る図書(様式1)



(1/200,000)



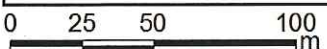
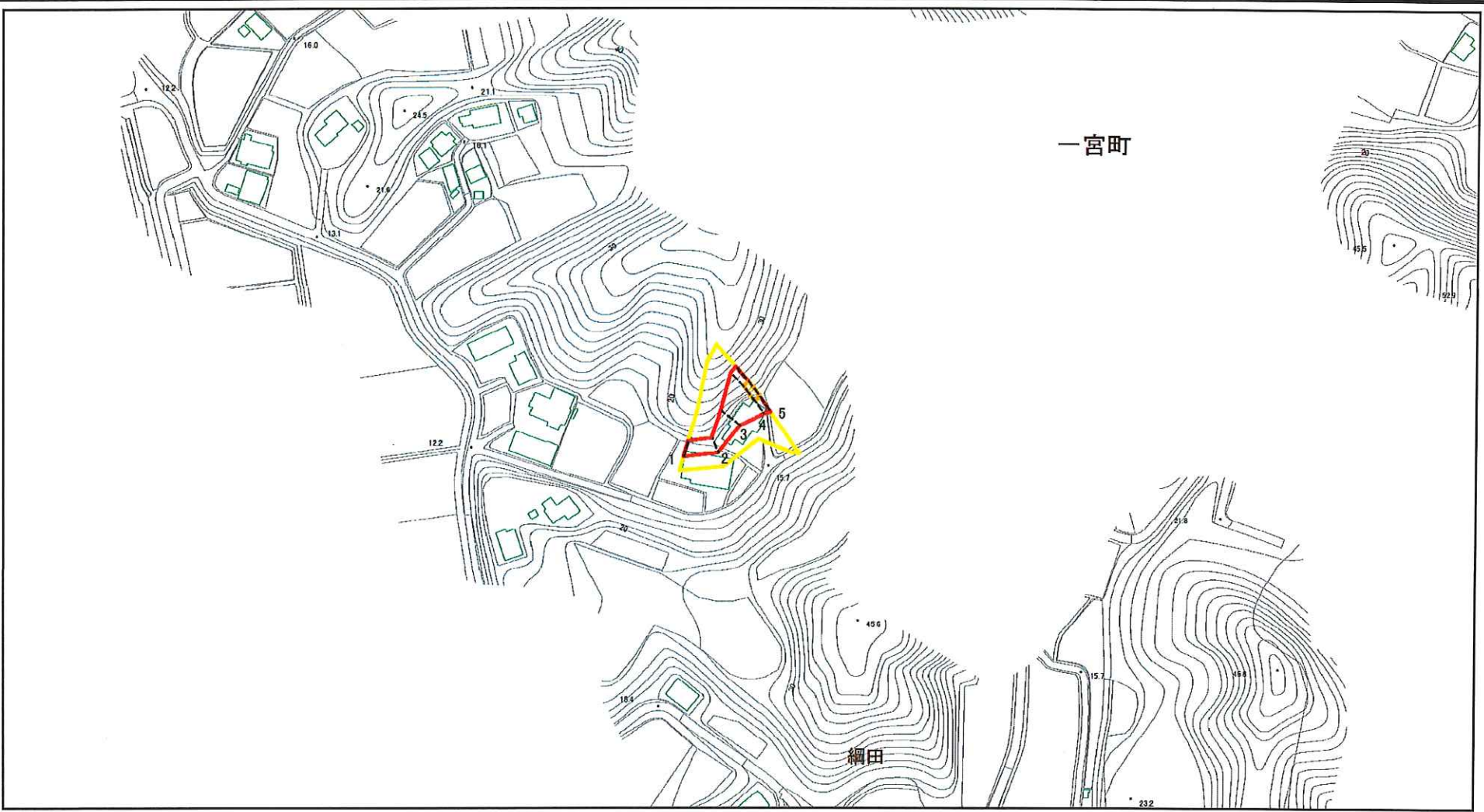
(1/25,000)

様式1(急)
土砂災害警戒区域・土砂災害特別警戒区域
位置図

自然現象の種類	急傾斜地の崩壊
箇所番号	Ⅱ-3096
箇所名	綱田6
所在地	長生郡一宮町綱田

この地図は、国土地理院長の承認を得て、同院発行の電子地形図25000及び電子地形図20万を複製したものである。(承認番号 平30情複、第374号)

土砂災害警戒区域等の指定の告示に係る図書(様式2)



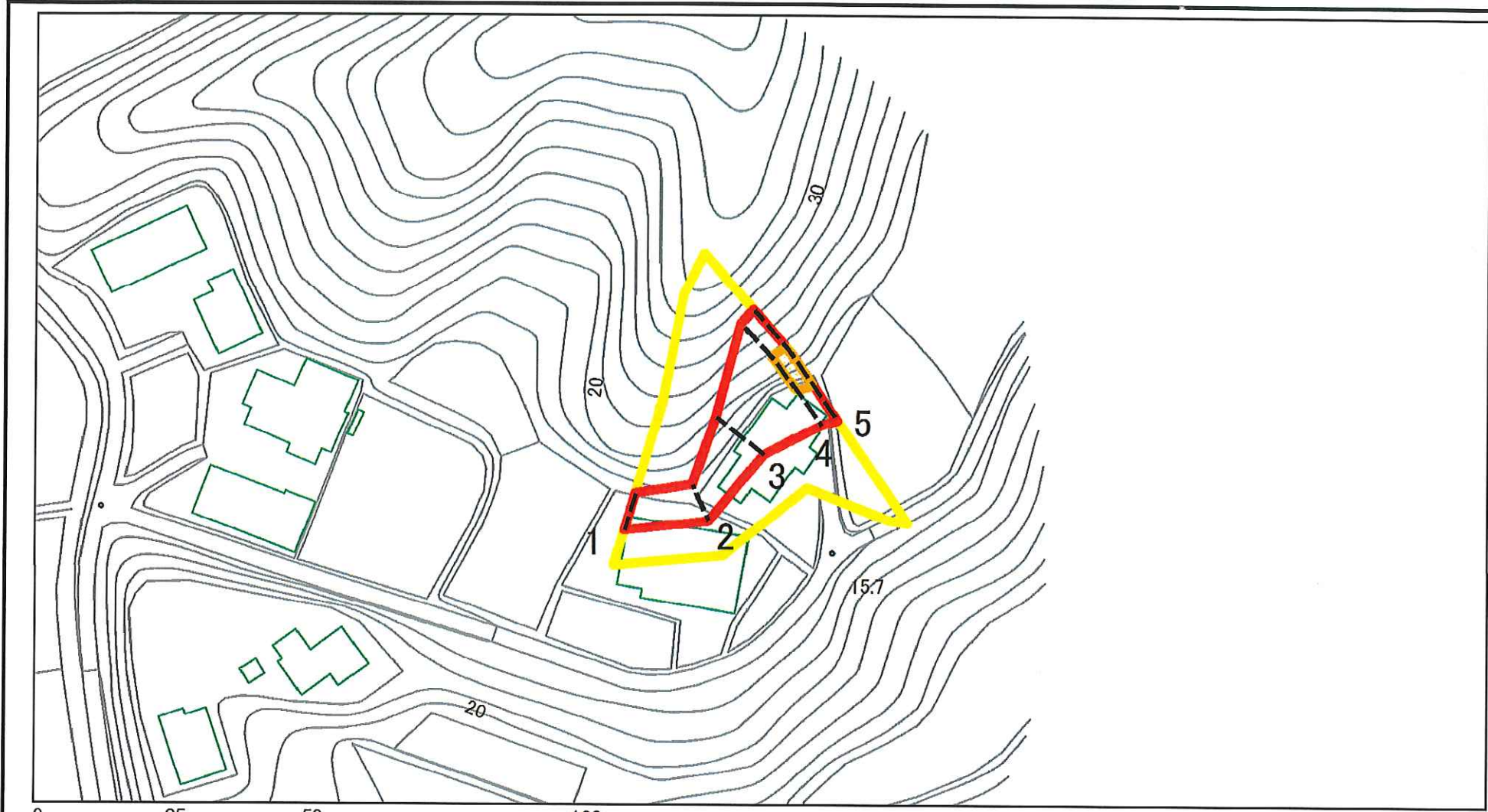
図中の数字は横断測線番号を示す

様式2(急)
土砂災害警戒区域・土砂災害特別警戒区域
区域図

土砂災害防止法施行令第二条の基準に該当する区域		N
土砂災害防止法施行令第三条の基準に該当する区域		
土砂等の(移動)高さが1m以下の場合、土砂等の移動による力が100kN/m ² を超える区域		縮尺 1:2,500
土砂等の堆積の高さが3mを超える区域		
それ以外の区域		

自然現象の種類	急傾斜地の崩壊	箇所番号	II-3096
告示番号	警戒区域:千葉県告示第209号 特別警戒区域:千葉県告示第220号	箇所名	網田6
告示年月日	令和2年3月31日	所在地	長生郡一宮町網田

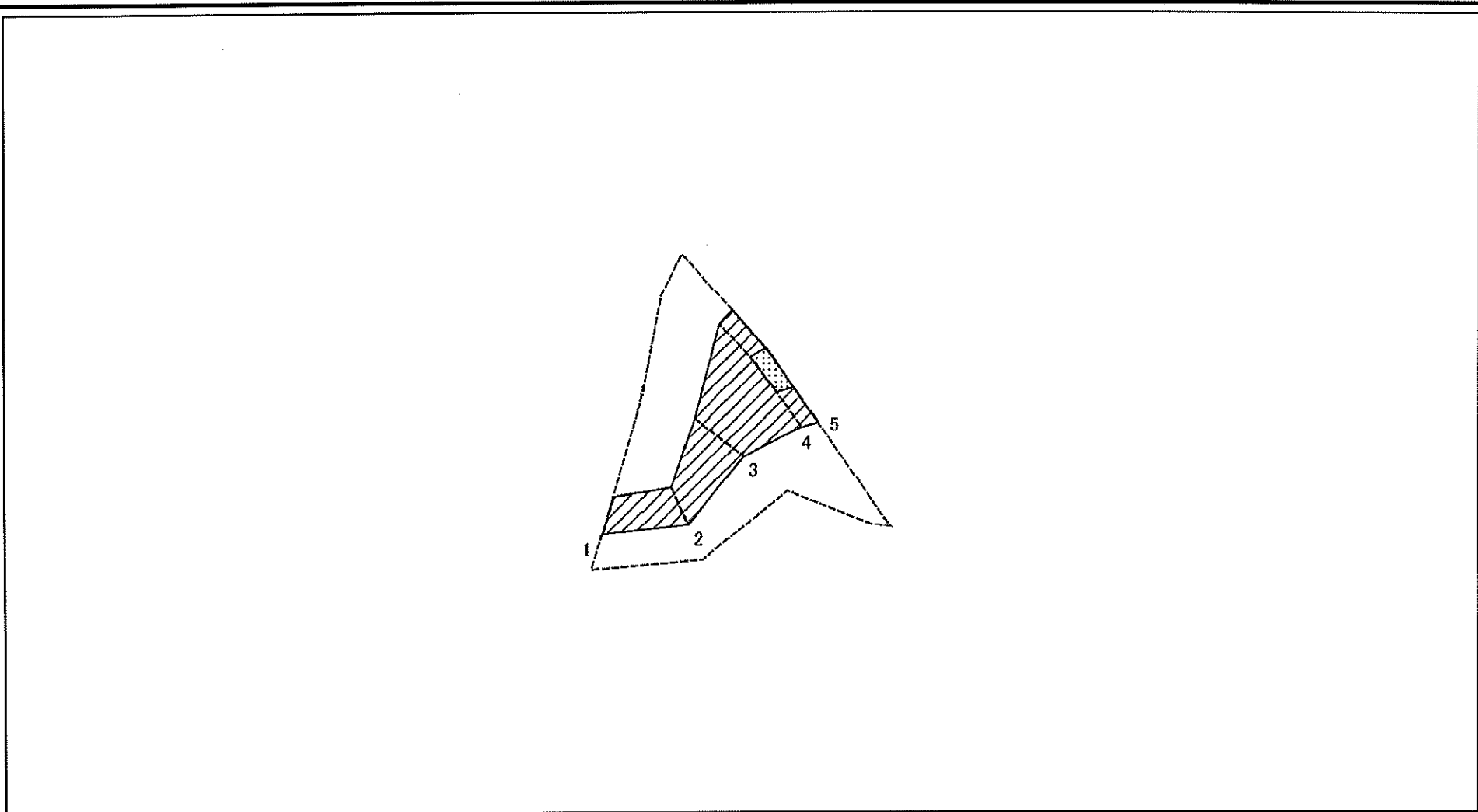
土砂災害警戒区域等の指定の告示に係る図書(様式2)参考図



図中の数字は横断測線番号を示す

様式2(急) 土砂災害警戒区域・土砂災害特別警戒区域 区域図(参考図)	土砂災害防止法施行令第二条の基準に該当する区域		N 縮尺 1:1,000	自然現象の種類	急傾斜地の崩壊	箇所番号	II-3096
	土砂災害防止法施行令第三条の基準に該当する区域	 		告示番号	警戒区域: 千葉県告示第209号 特別警戒区域: 千葉県告示第220号	箇所名	綱田6
	それ以外の区域			告示年月日	令和2年3月31日	所在地	長生郡一宮町綱田

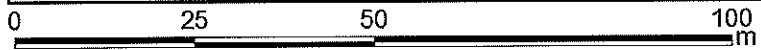
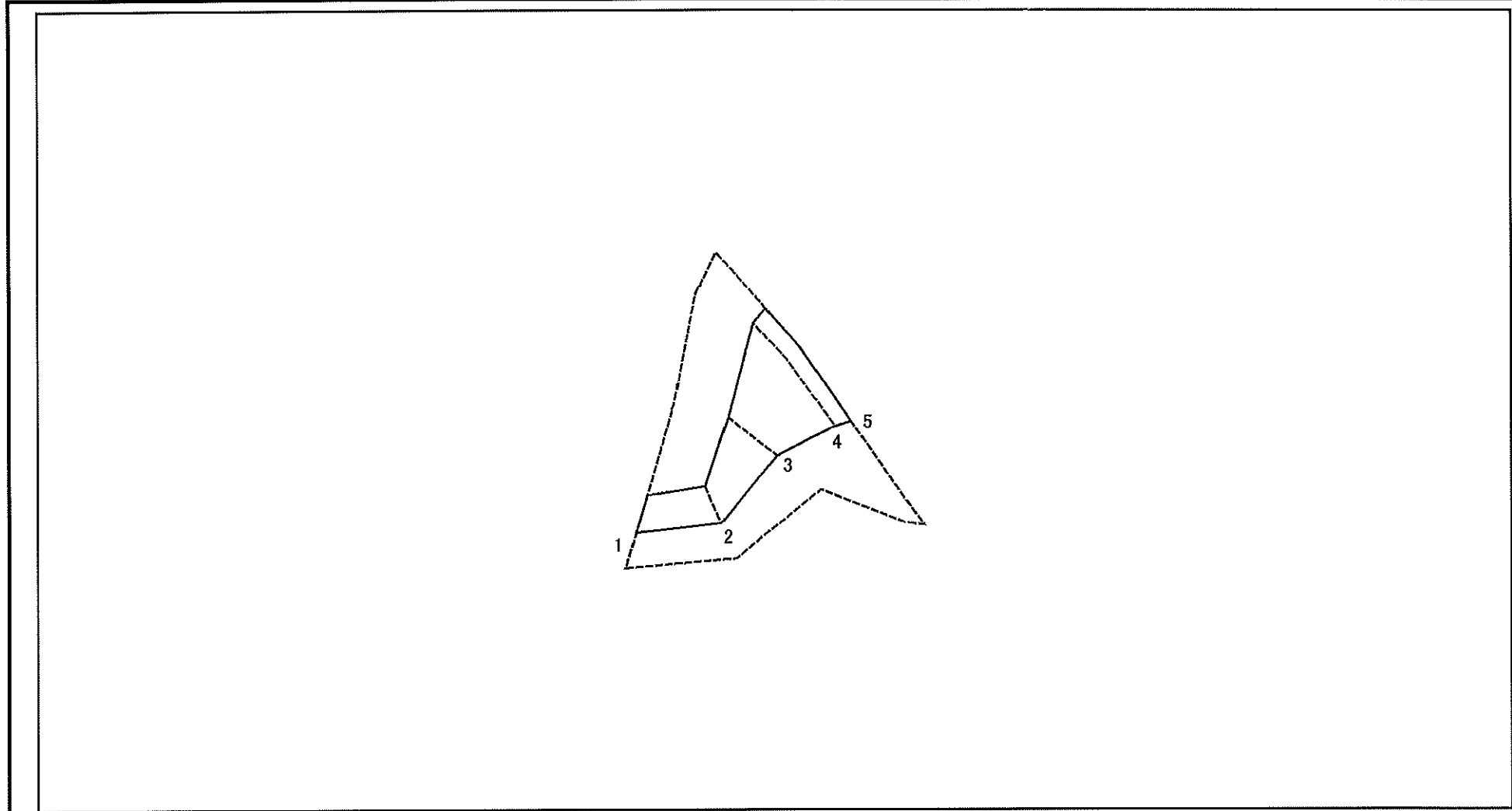
土砂災害警戒区域等の指定の告示に係る図書(様式2-1)



図中の数字は横断測線番号を示す

様式2-1(急) 土砂災害特別警戒区域の区域区分図 (急傾斜地の崩壊に伴う土石などの移動により 建築物の地上部に作用すると想定される力)	土砂災害防止法施行令第二条の基準に該当する区域		N 縮尺 1:1,000	自然現象の種類	急傾斜地の崩壊	箇所番号	II-3096
	土砂災害防止法施行令第三条の基準に該当する区域			告示番号	警戒区域:千葉県告示第209号 特別警戒区域:千葉県告示第220号	箇所名	網田6
	それ以外の区域		告示年月日	令和2年3月31日	所在地	長生郡一宮町網田	

土砂災害警戒区域等の指定の告示に係る図書(様式2-2)



図中の数字は横断測線番号を示す

様式2-2(急) 土砂災害特別警戒区域の区域区分図 (急傾斜地の崩壊に伴う土石などの堆積により 建築物の地上部に作用すると想定される力)	土砂災害防止法施行令第二条の基準に該当する区域			N 縮尺 1:1,000	自然現象の種類	急傾斜地の崩壊	箇所番号	II-3096
	土砂災害防止法施行令第三条の基準に該当する区域	土石等の堆積の高さが3mを超える区域			告示番号	警戒区域:千葉県告示第209号 特別警戒区域:千葉県告示第220号	箇所名	網田6
		それ以外の区域			告示年月日	令和2年3月31日	所在地	長生郡一宮町網田

