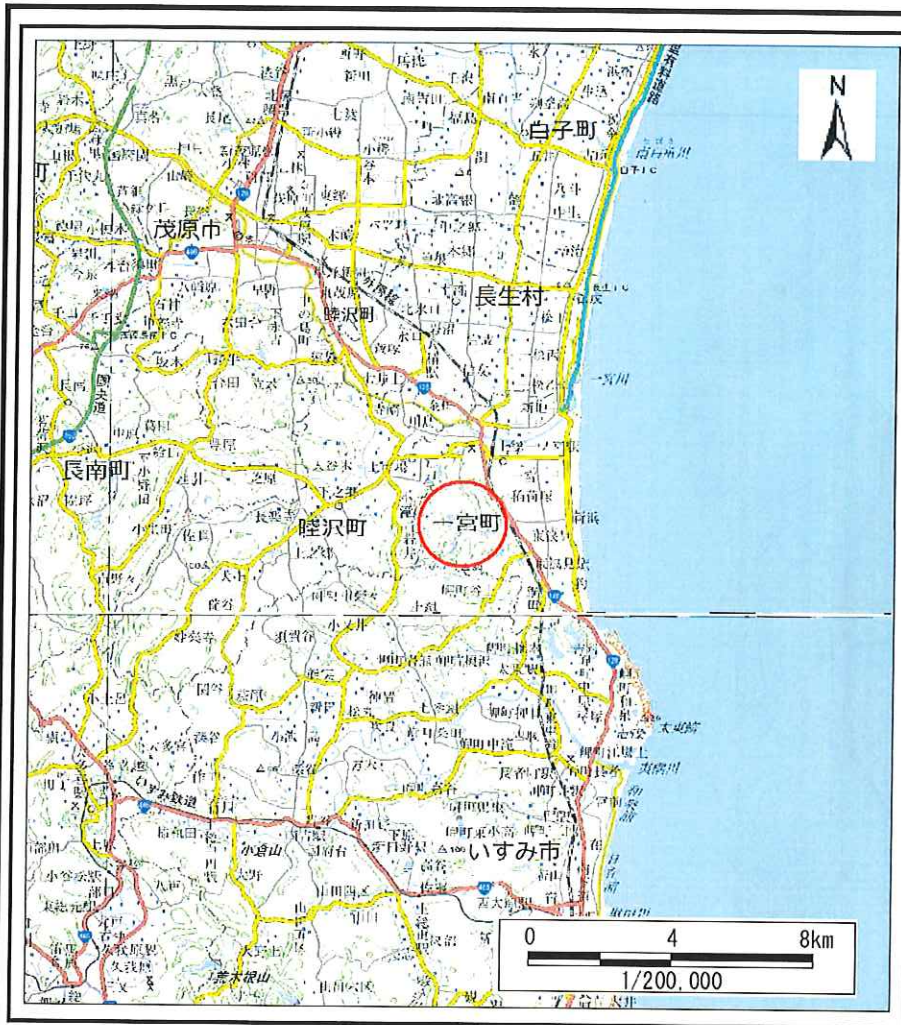
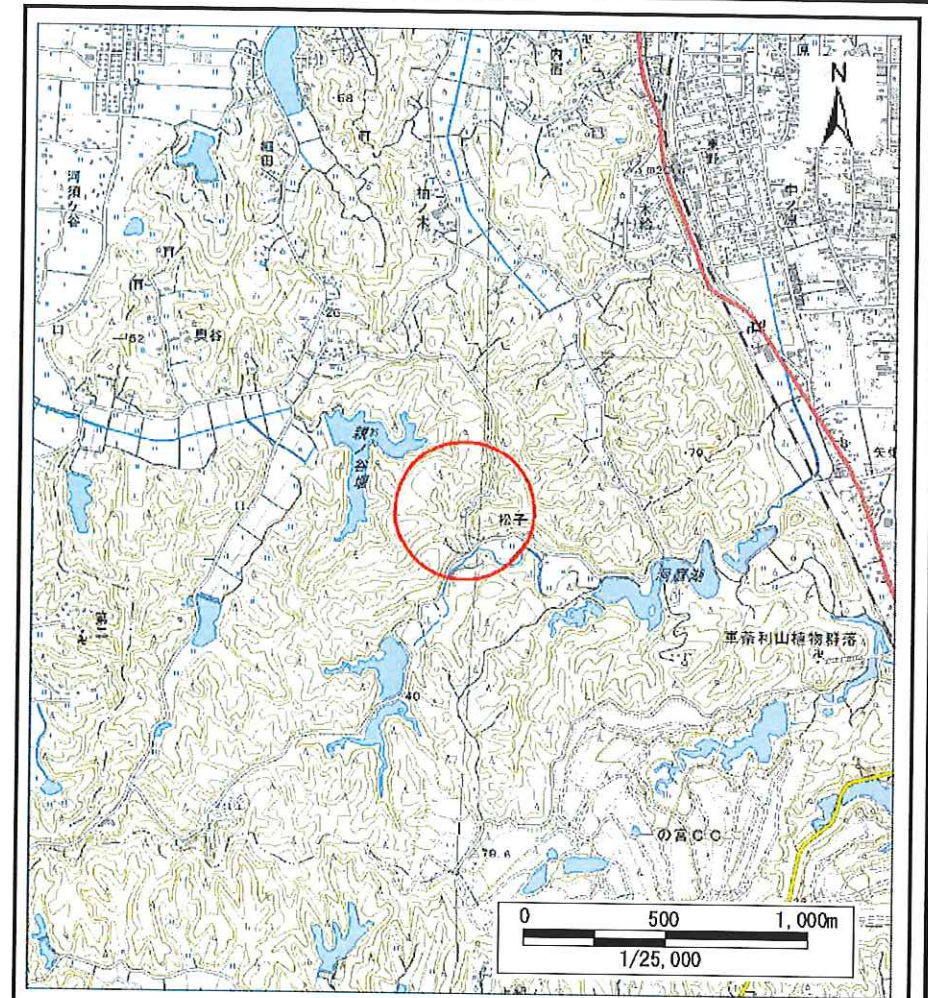


# 土砂災害警戒区域等の指定の告示に係る図書(様式1)



(1/200,000)



(1/25,000)

様式1(急)

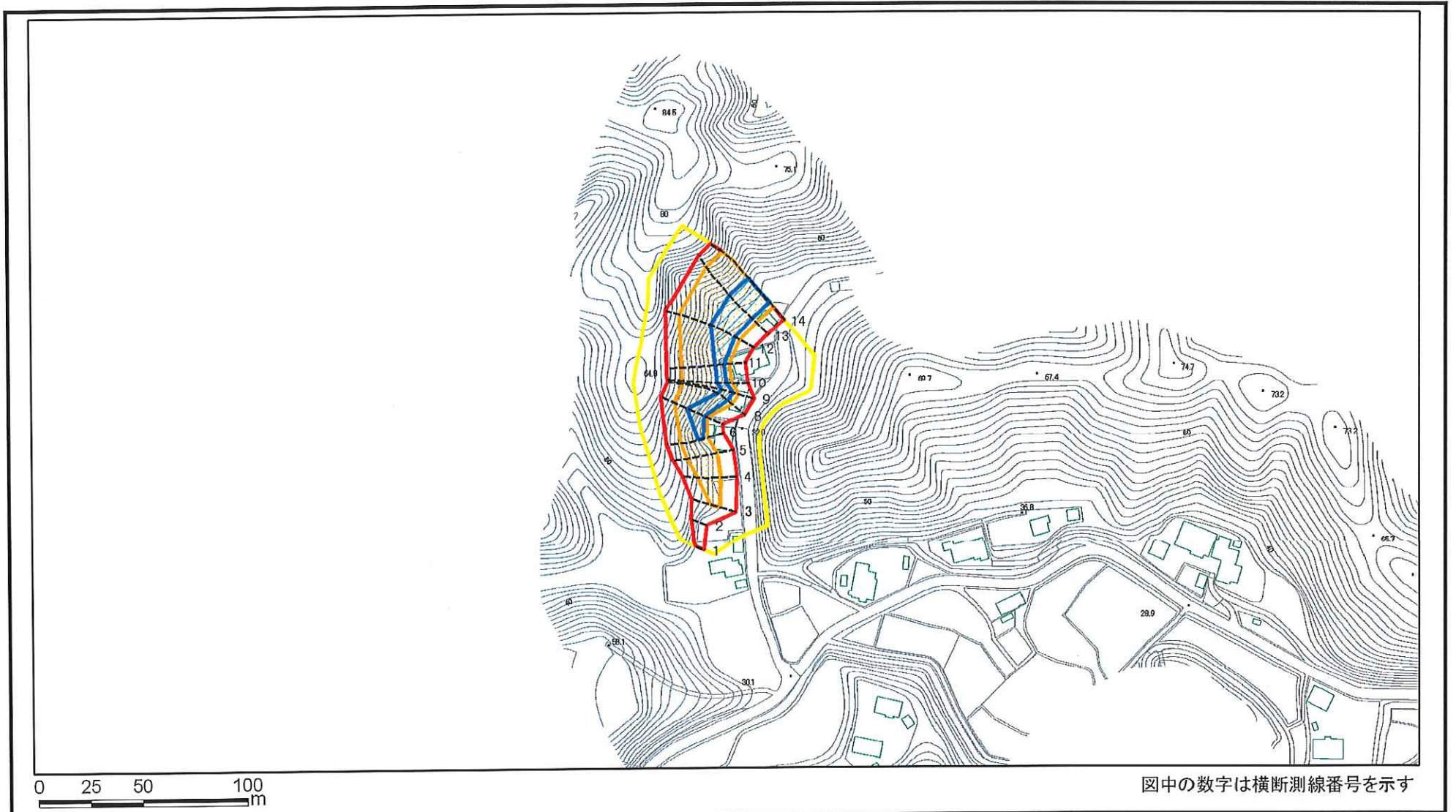
土砂災害警戒区域・土砂災害特別警戒区域  
位置図

自然現象の種類	急傾斜地の崩壊
箇所番号	II-3082
箇所名	一宮25
所在地	長生郡一宮町一宮

この地図は、国土地理院長の承認を得て、同院発行の電子地形図25000及び電子地形図20万を複製したものである。(承認番号 平30情複、第374号)



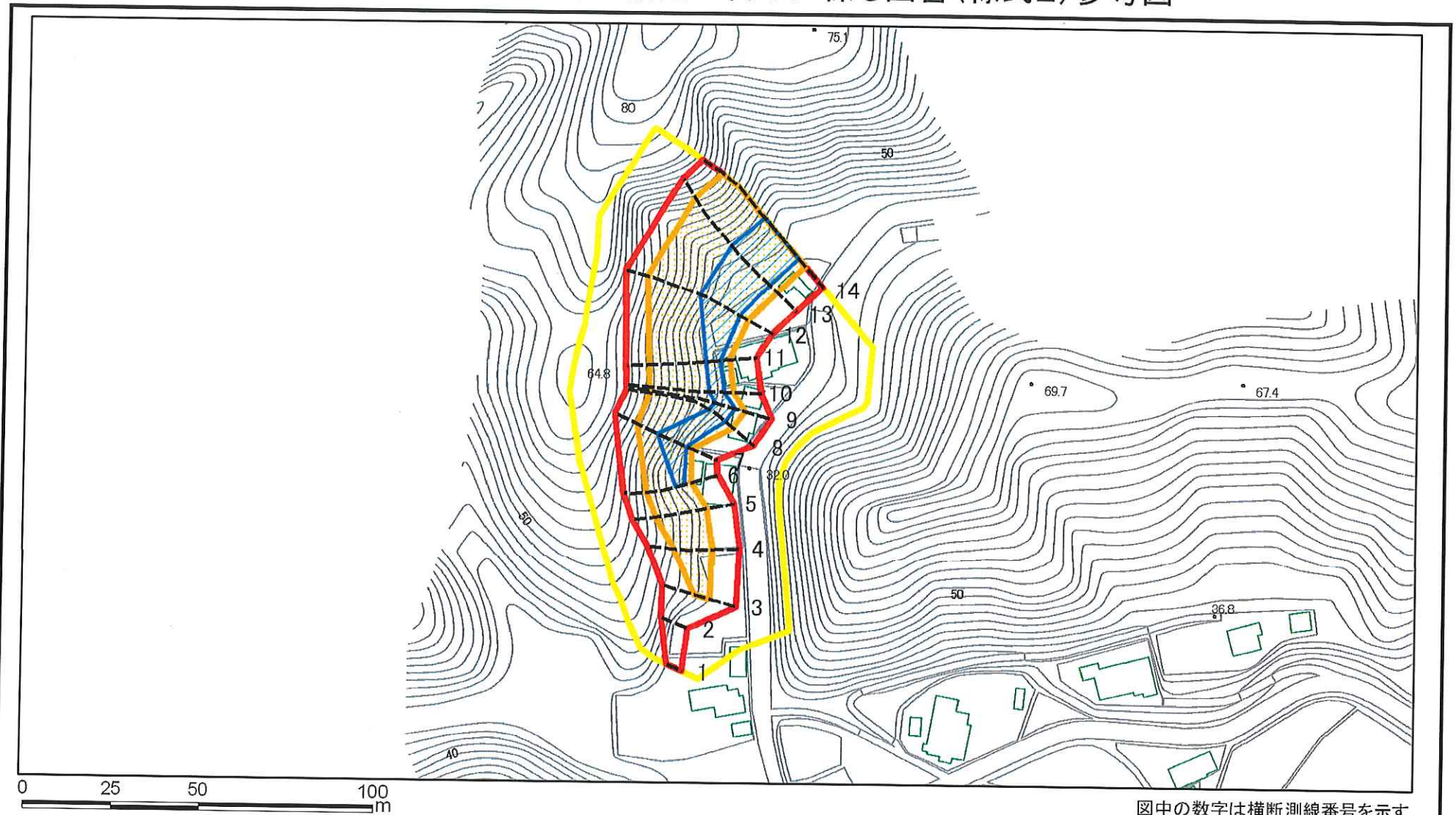
# 土砂災害警戒区域等の指定の告示に係る図書(様式2)



様式2(急) 土砂災害警戒区域・土砂災害特別警戒区域 区域図	土砂災害防止法施行令第二条の基準に該当する区域		N 縮尺 1:2,500	自然現象の種類	急傾斜地の崩壊	箇所番号	II-3082
	土砂災害防止法施行令第三条の基準に該当する区域	土石等の(移動)高さが1m以下の場合、 土石等の移動による力が100kN/mを超える区域		告示番号	警戒区域:千葉県告示第209号 特別警戒区域:千葉県告示第220号	箇所名	一宮25
		土石等の堆積の高さが3mを超える区域		告示年月日	令和2年3月31日	所在地	長生郡一宮町一宮
		それ以外の区域					



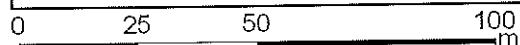
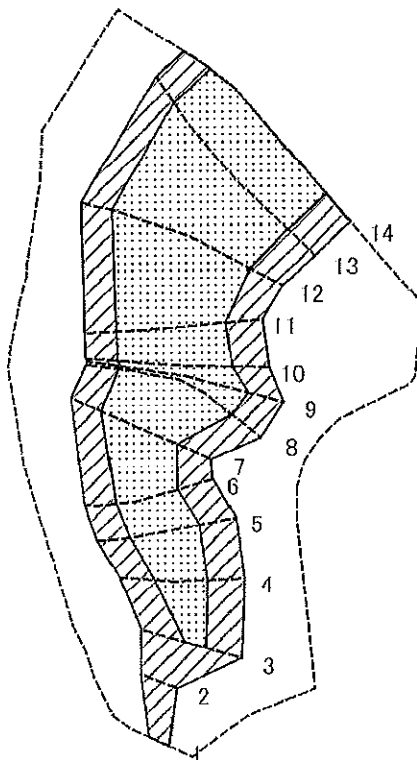
# 土砂災害警戒区域等の指定の告示に係る図書(様式2)参考図



図中の数字は横断測線番号を示す

様式2(急) 土砂災害警戒区域・土砂災害特別警戒区域 区域図(参考図)	土砂災害防止法施行令第二条の基準に該当する区域		N 縮尺 1:1,500	自然現象の種類	急傾斜地の崩壊	箇所番号	II-3082
	土砂災害防止法施行令第三条の基準に該当する区域	土石等の(移動)高さが1m以下の場合、 土石等の移動による力が100kN/mを超える区域 土石等の堆積の高さが3mを超える区域 それ以外の区域		告示番号	警戒区域:千葉県告示第209号 特別警戒区域:千葉県告示第220号	箇所名	一宮25
			告示年月日	令和2年3月31日	所在地	長生郡一宮町一宮	

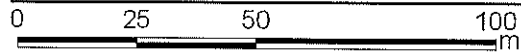
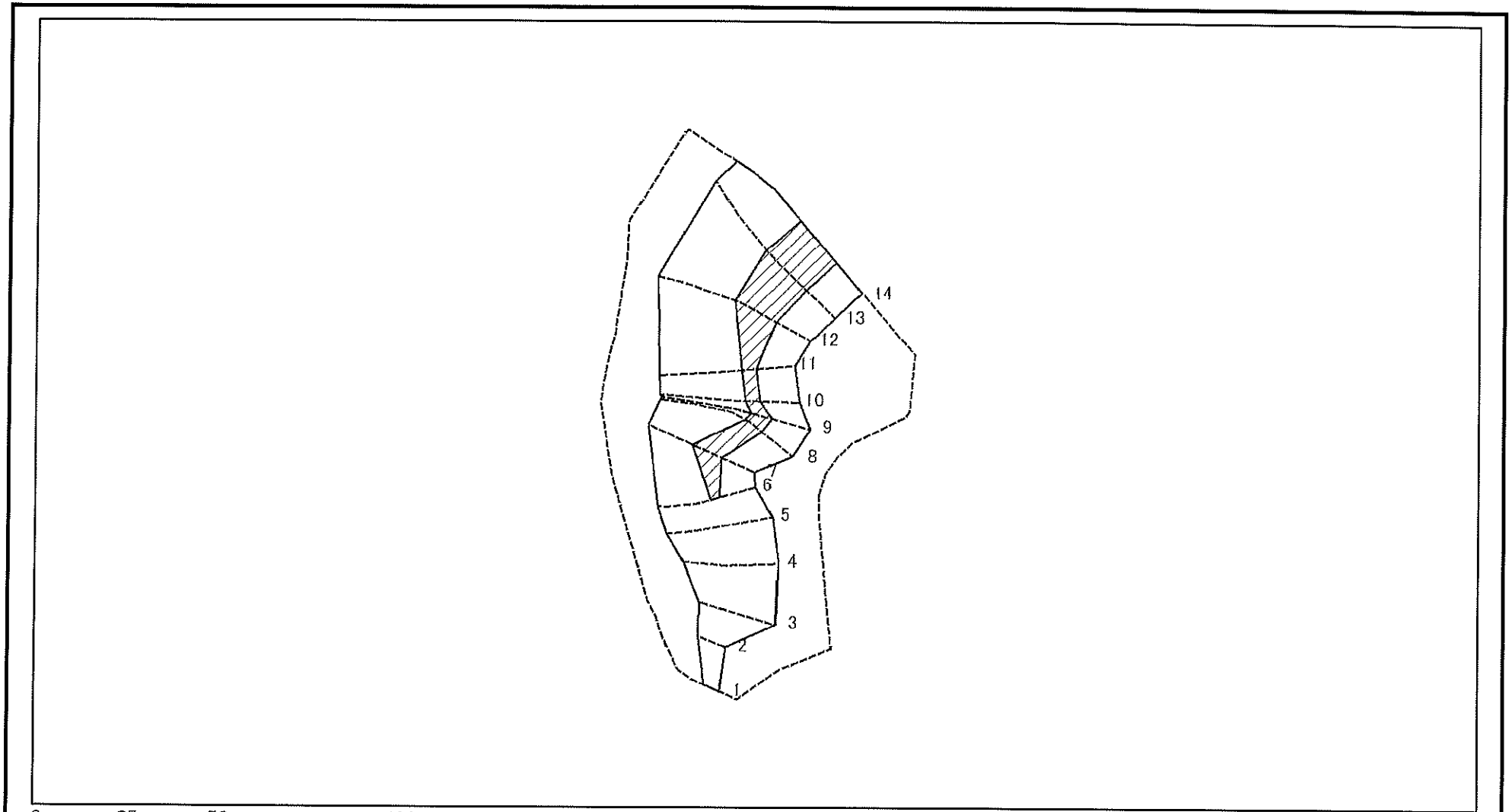
# 土砂災害警戒区域等の指定の告示に係る図書(様式2-1)



図中の数字は横断測線番号を示す

様式2-1(急) 土砂災害特別警戒区域の区域区分図 (急傾斜地の崩壊に伴う土石などの移動により 建築物の地上部に作用すると想定される力)	土砂災害防止法施行令第二条の基準に該当する区域		N  縮尺 1:1,500	自然現象の種類	急傾斜地の崩壊	箇所番号	II-3082
	土砂災害防止法施行令第三条の基準に該当する区域			告示番号	警戒区域: 千葉県告示第209号 特別警戒区域: 千葉県告示第220号	箇所名	一宮25
	それ以外の区域			告示年月日	令和2年3月31日	所在地	長生郡一宮町一宮

# 土砂災害警戒区域等の指定の告示に係る図書(様式2-2)



図中の数字は横断測線番号を示す

様式2-2(急) 土砂災害特別警戒区域の区域区分図 (急傾斜地の崩壊に伴う土石などの堆積により 建築物の地上部に作用すると想定される力)	土砂災害防止法施行令第二条の基準に該当する区域			N 縮尺 1:1,500	自然現象の種類	急傾斜地の崩壊	箇所番号	II-3082
	土砂災害防止法施行令第三条の基準に該当する区域	土石等の堆積の高さが3mを超える区域			告示番号	警戒区域: 千葉県告示第209号 特別警戒区域: 千葉県告示第220号	箇所名	一宮25
		それ以外の区域			告示年月日	令和2年3月31日	所在地	長生郡一宮町一宮

### 土砂災害警戒区域等の指定の告示に係る図書(様式3)

横断測線の区間	土石等の移動により建築物の地上部に作用すると想定される力				土石等の堆積により建築物の地上部に作用すると想定される力				横断測線の区間	土石等の移動により建築物の地上部に作用すると想定される力				土石等の堆積により建築物の地上部に作用すると想定される力			
	土石等の(移動)高さが1m以下の場合、土石等の移動による力が100kN/m <sup>2</sup> を超える区域		それ以外の区域		土石等の堆積の高さが3mを超える区域		それ以外の区域			土石等の(移動)高さが1m以下の場合、土石等の移動による力が100kN/m <sup>2</sup> を超える区域		それ以外の区域		土石等の堆積の高さが3mを超える区域		それ以外の区域	
	力の大きさのうち最大のもの(kN/m <sup>2</sup> )	土石等の高さ(m)	力の大きさのうち最大のもの(kN/m <sup>2</sup> )	土石等の高さ(m)	力の大きさのうち最大のもの(kN/m <sup>2</sup> )	土石等の高さ(m)	力の大きさのうち最大のもの(kN/m <sup>2</sup> )	土石等の高さ(m)		力の大きさのうち最大のもの(kN/m <sup>2</sup> )	土石等の高さ(m)	力の大きさのうち最大のもの(kN/m <sup>2</sup> )	土石等の高さ(m)	力の大きさのうち最大のもの(kN/m <sup>2</sup> )	土石等の高さ(m)	力の大きさのうち最大のもの(kN/m <sup>2</sup> )	土石等の高さ(m)
1 ~ 2	-	-	60.36	1.00	-	-	16.95	3.00									
2 ~ 3	-	-	100.00	1.00	-	-	16.95	3.00									
3 ~ 4	128.87	1.00	100.00	1.00	-	-	13.11	2.32									
4 ~ 5	137.39	1.00	100.00	1.00	-	-	15.49	2.74									
5 ~ 6	138.08	1.00	100.00	1.00	-	-	16.95	3.00									
6 ~ 7	143.54	1.00	100.00	1.00	19.94	3.53	16.95	3.00									
7 ~ 8	153.19	1.00	100.00	1.00	19.94	3.53	16.95	3.00									
8 ~ 9	153.19	1.00	100.00	1.00	17.53	3.10	16.95	3.00									
9 ~ 10	152.17	1.00	100.00	1.00	17.73	3.14	16.95	3.00									
10 ~ 11	151.97	1.00	100.00	1.00	18.02	3.19	16.95	3.00									
11 ~ 12	159.37	1.00	100.00	1.00	19.01	3.37	16.95	3.00									
12 ~ 13	160.00	1.00	100.00	1.00	19.01	3.37	16.95	3.00									
13 ~ 14	160.00	1.00	100.00	1.00	18.50	3.27	16.95	3.00									

様式3(急) 建築物の構造の規制に必要な衝撃に関する事項	自然現象の種類	急傾斜地の崩壊	箇所番号	II-3082
	告示番号	警戒区域：千葉県告示第209号 特別警戒区域：千葉県告示第220号	箇所名	一宮25
	告示年月日	令和2年3月31日	所在地	長生郡一宮町一宮