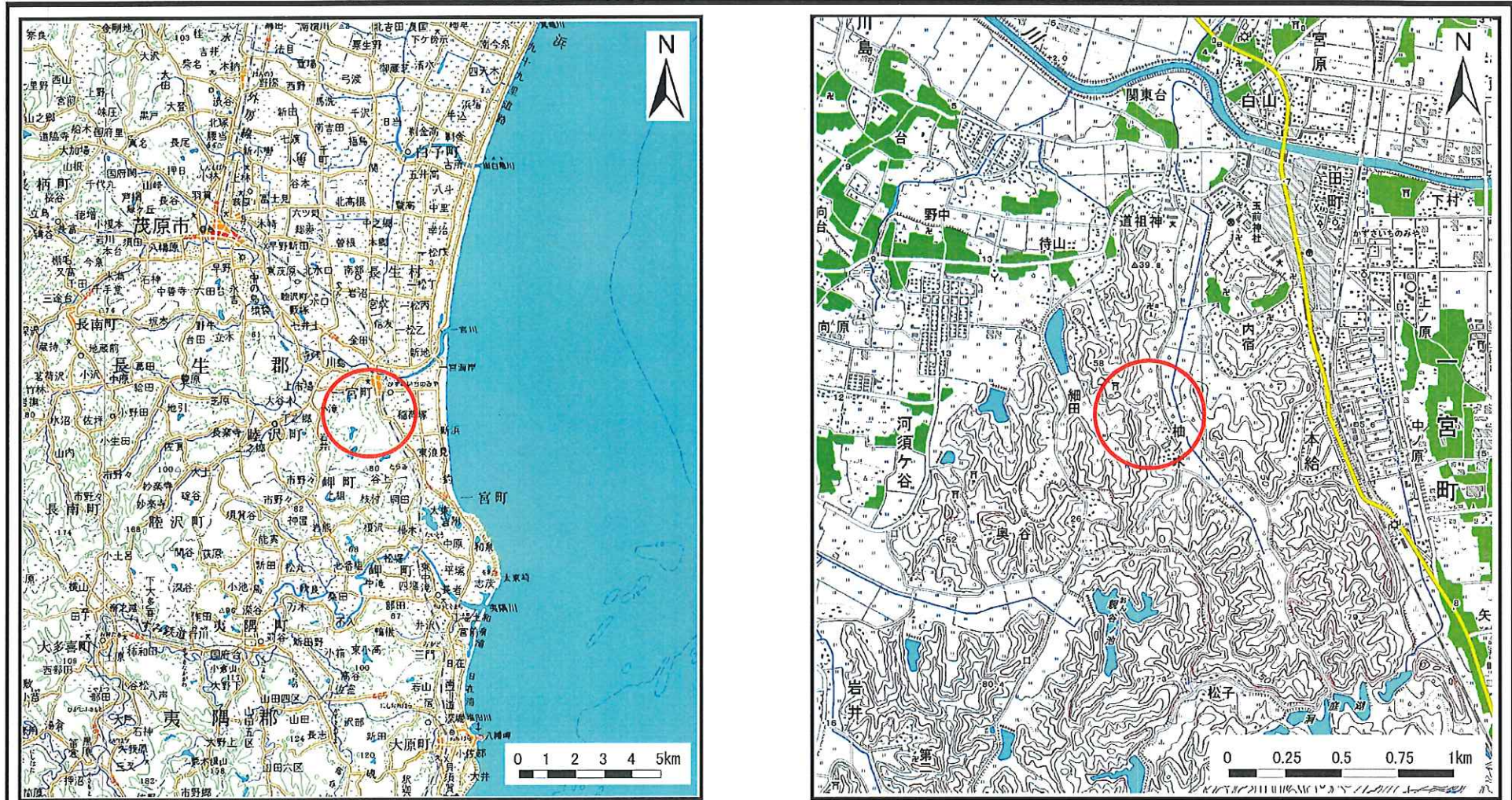


## 土砂災害警戒区域等の指定の告示に係る図書（様式1）



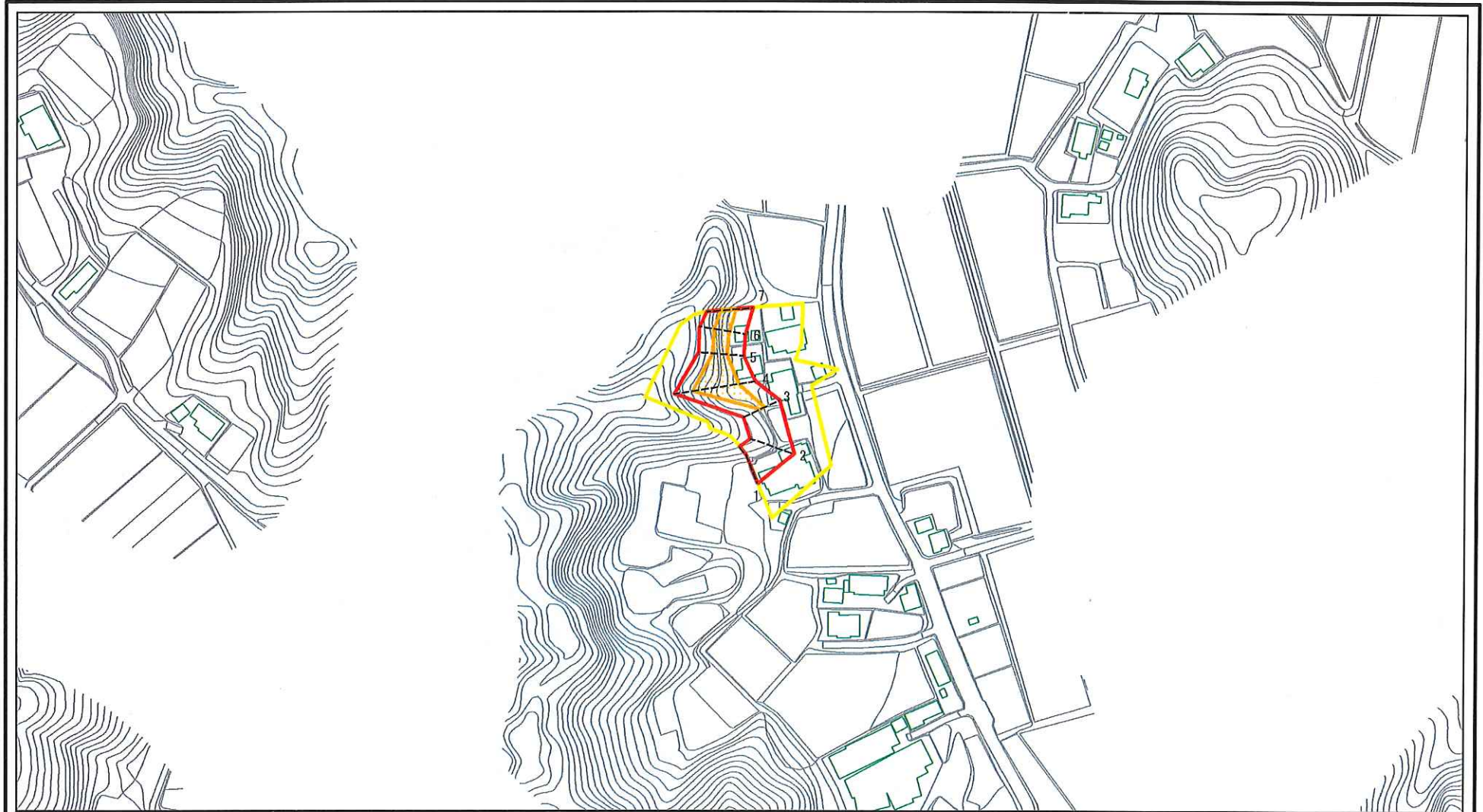
(1/200,000)

(1/25,000)

様式－1（急） 土砂災害警戒区域・土砂災害特別警戒区域 位置図	自然現象の種類	急傾斜地の崩壊
	箇所番号	Ⅱ-3065
	箇所名	一宮8
	所在地	長生郡一宮町一宮

「この地図は、国土地理院長の承認を得て、同院発行の数値地図20000（地図画像）及び数値地図25000（地図画像）を複製したものである。（承認番号 平27情複、第1066号）」

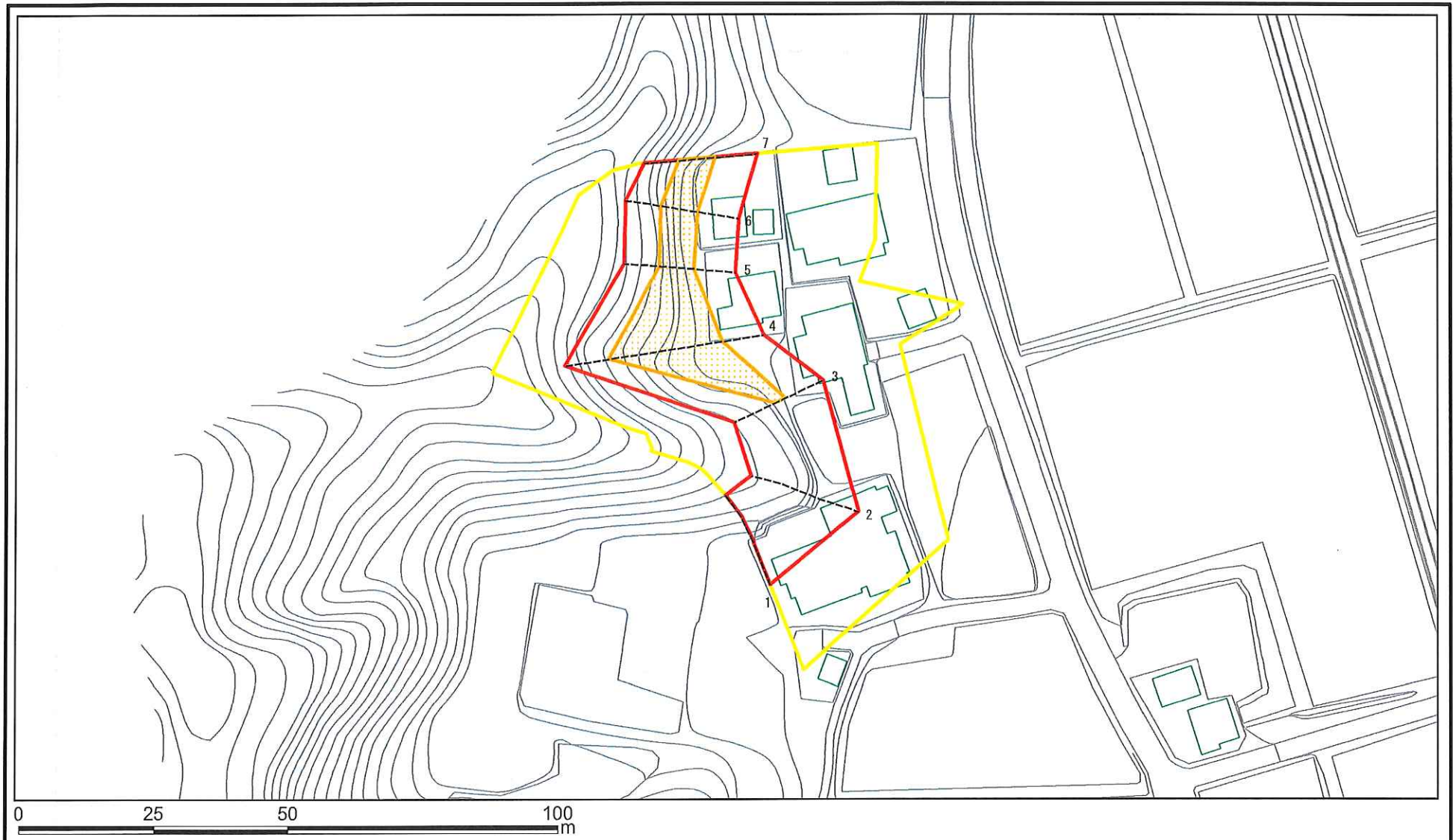
# 土砂災害警戒区域等の指定の告示に係る図書(様式2)



0 25 50 100  
m

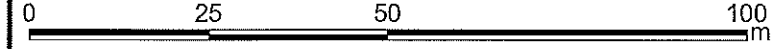
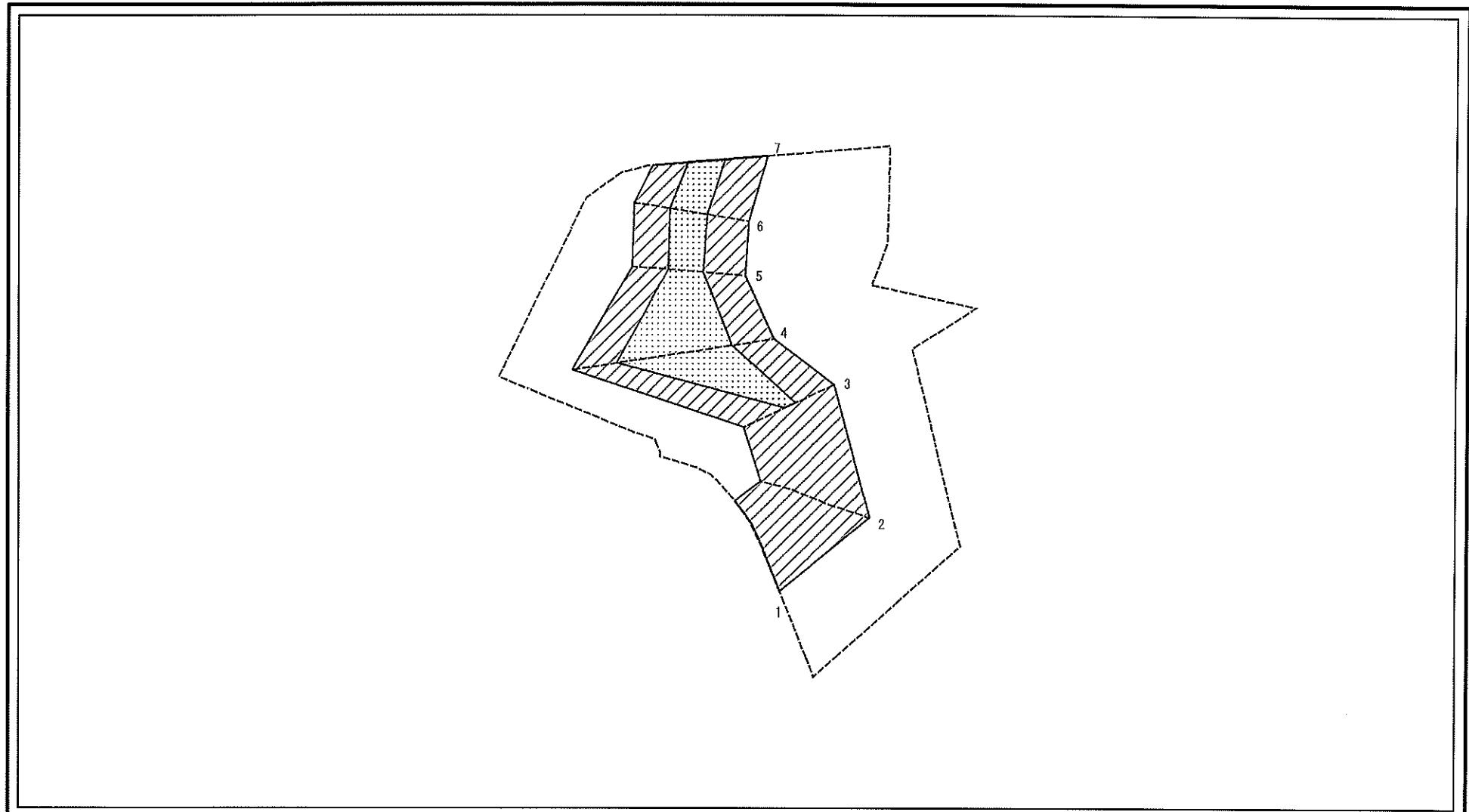
様式-2(急) 土砂災害警戒区域・土砂災害特別警戒区域 区域図(その1)	土砂災害防止法施行令第二条の基準に該当する区域		N 縮尺 1:2,500	自然現象の種類	急傾斜地の崩壊	箇所番号	II-3065
	土砂災害防止法施行令第三条の基準に該当する区域			告示番号	警戒区域:千葉県告示第209号 特別警戒区域:千葉県告示第220号	箇所名	一宮8
	土砂等の(移動)高さが1m以下の場合、土砂等の移動による力が100kN/m <sup>2</sup> を超える区域			告示年月日	令和2年3月31日	所在地	長生郡一宮町一宮
	土砂等の堆積の高さが3mを超える区域						
それ以外の区域							

# 土砂災害警戒区域等の指定の告示に係る図書(様式2-1)



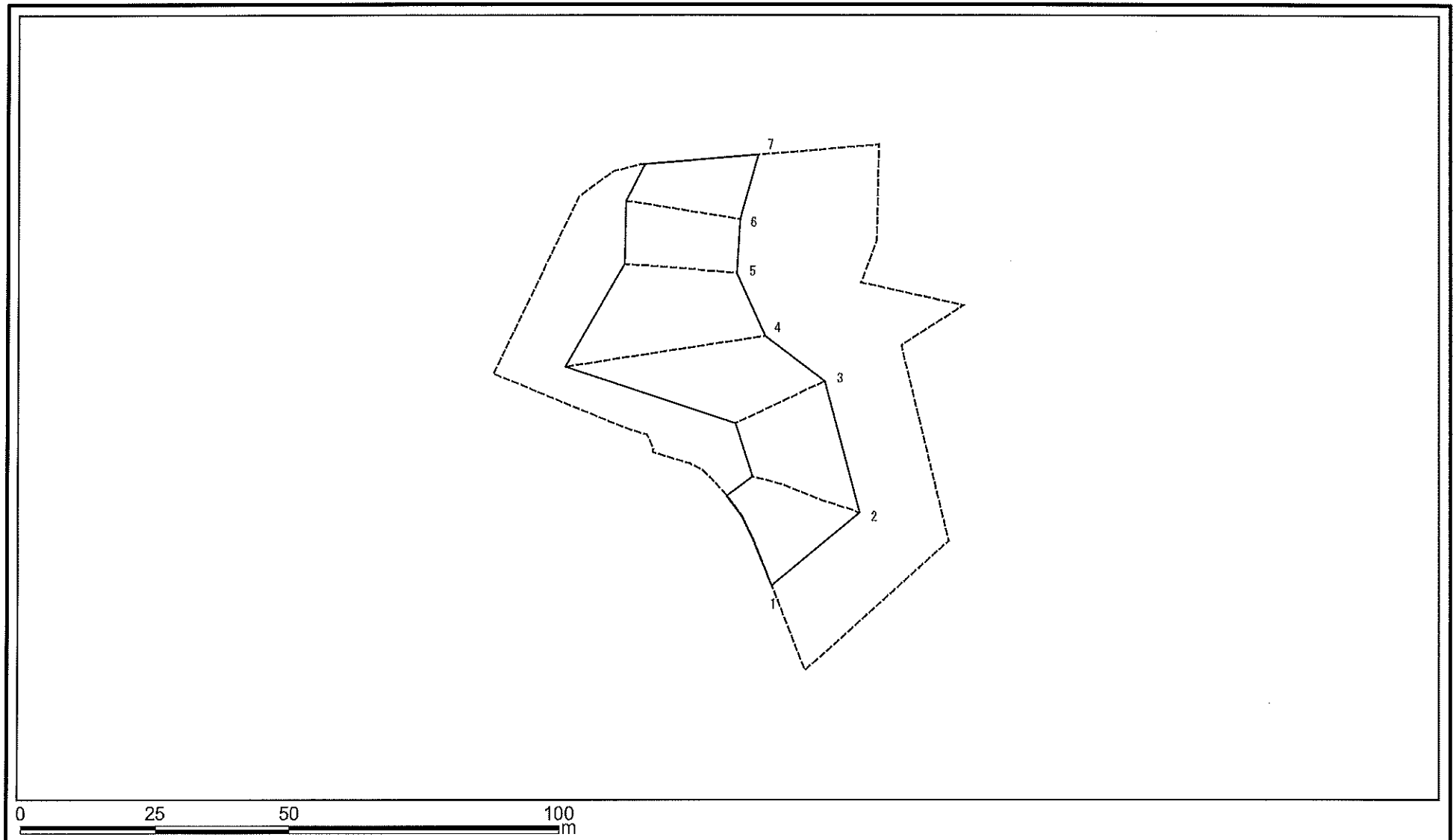
様式-2-1(急) 土砂災害警戒区域・土砂災害特別警戒区域 区域図(その2)	土砂災害防止法施行令第二条の基準に該当する区域		N 縮尺 1:1,000	自然現象の種類	急傾斜地の崩壊	箇所番号	II-3065
	土砂災害防止法施行令第三条の基準に該当する区域	土石等の(移動)高さが1m以下の場合、 土石等の移動による力が100kN/m <sup>2</sup> を超える区域 土石等の堆積の高さが3mを超える区域 それ以外の区域		  	告示番号	警戒区域:千葉県告示第209号 特別警戒区域:千葉県告示第220号	箇所名
				告示年月日	令和2年3月31日	所在地	長生郡一宮町一宮

# 土砂災害警戒区域等の指定の告示に係る図書(様式2-2)



様式-2-2(急) 土砂災害特別警戒区域の区域区分図 (急傾斜地の崩壊に伴う土石等の移動により 建築物の地上部に作用すると想定される力)	土砂災害防止法施行令第2条の基準に該当する区域		N 縮尺 1:1,000	自然現象の種類	急傾斜地の崩壊	箇所番号	II-3065
	土砂災害防止法施行令第3条の基準に該当する区域			告示番号	警戒区域:千葉県告示第209号 特別警戒区域:千葉県告示第220号	箇所名	一宮B
	それ以外の区域			告示年月日	令和2年3月31日	所在地	長生郡一宮町一宮

# 土砂災害警戒区域等の指定の告示に係る図書(様式2-3)



様式-2-3(急) 土砂災害特別警戒区域の区域区分図 (急傾斜地の崩壊に伴う土石等の堆積により 建築物の地上部に作用すると想定される力)	土砂災害防止法施行令第二条の基準に該当する区域			N 縮尺 1:1,000	自然現象の種類	急傾斜地の崩壊	箇所番号	II-3065
	土砂災害防止法施行令第三条の基準に該当する区域	土石等の堆積の高さが3mを超える区域			告示番号	警戒区域: 千葉県告示第209号 特別警戒区域: 千葉県告示第220号	箇所名	一宮8
		それ以外の区域			告示年月日	令和2年3月31日	所在地	長生郡一宮町一宮

