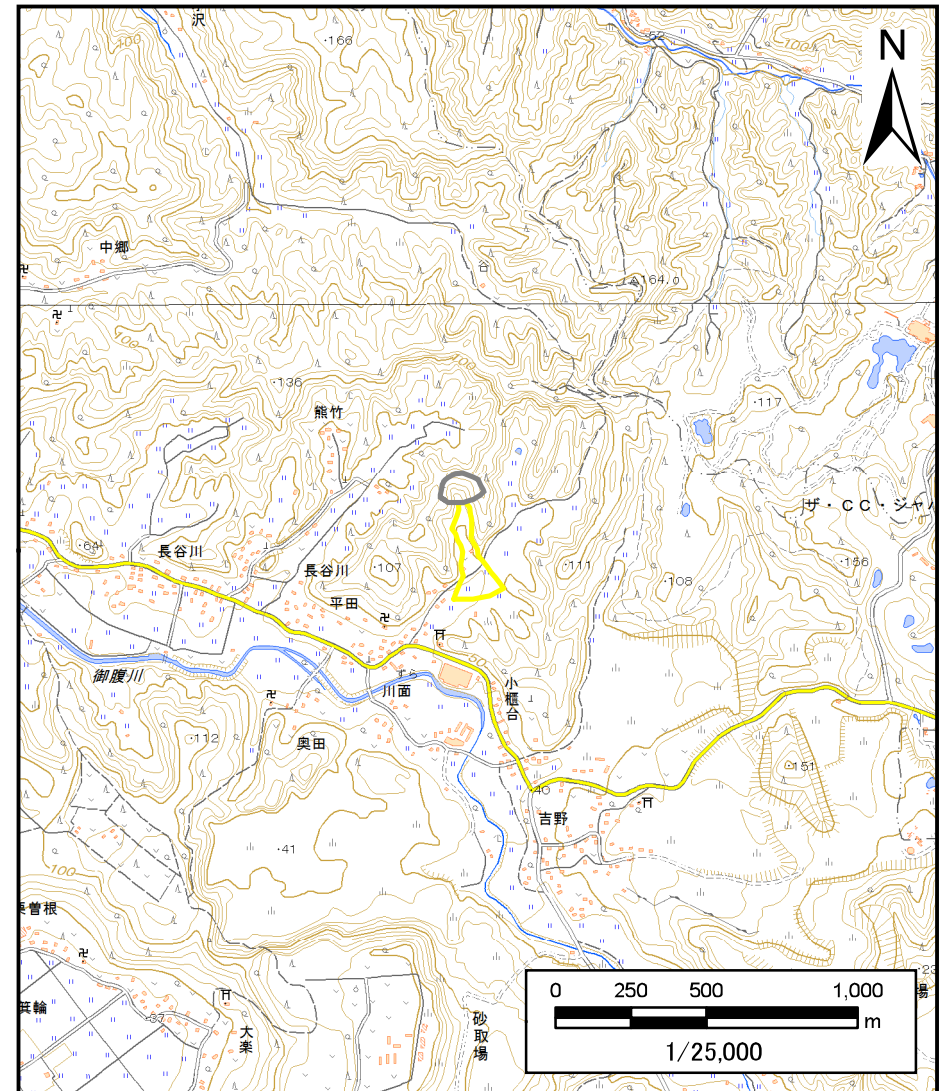


# 土砂災害警戒区域等の指定の告示に係る図書(様式1)



(1/200,000)

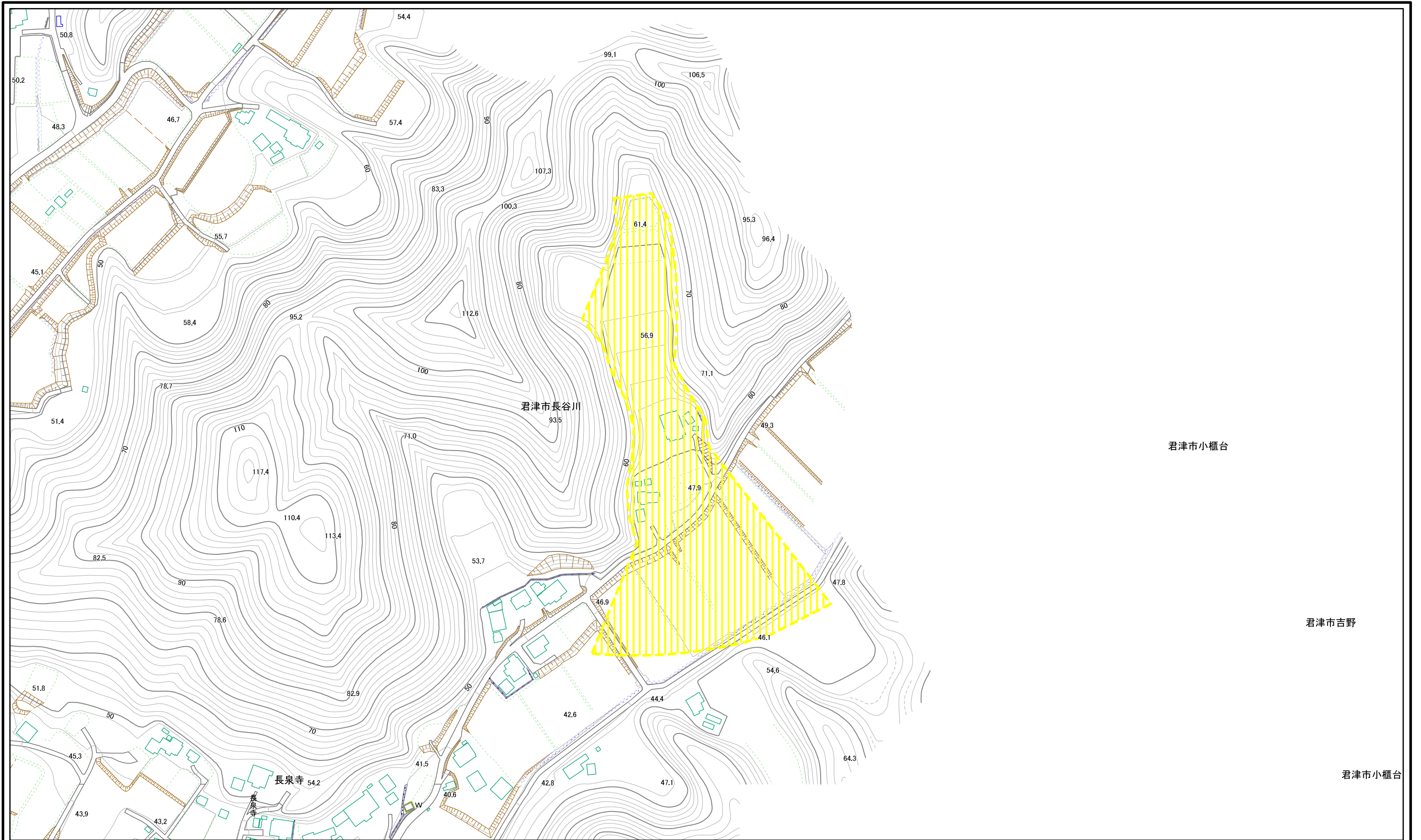


(1/25,000)

様式-1(土) 土砂災害警戒区域・土砂災害特別警戒区域 位置図	自然現象の種類	土石流
	溪流番号	Ⅱ-22502102
	溪流名	長谷川谷2
	所在地	君津市長谷川

この地図は、国土地理院長の承認を得て、同院発行の数値地図200000(地図画像)及び電子地形図25000を複製したものである。(承認番号 平28情複、第1334号)

# 土砂災害警戒区域等の指定の告示に係る図書(様式2)



0 25 50 100  
m

<b>様式-2(土)</b> <b>土砂災害警戒区域・土砂災害特別警戒区域</b> <b>区域図</b>	土砂災害防止法施行令第二条の基準に該当する区域		N 縮尺 1:2,500	自然現象の種類	土石流	溪流番号	II-22502102
	土砂災害防止法施行令第三条の基準に該当する区域			告示番号	千葉県告示第607号	溪流名	長谷川谷2
	それ以外の区域			告示年月日	令和2年11月10日	所在地	君津市長谷川