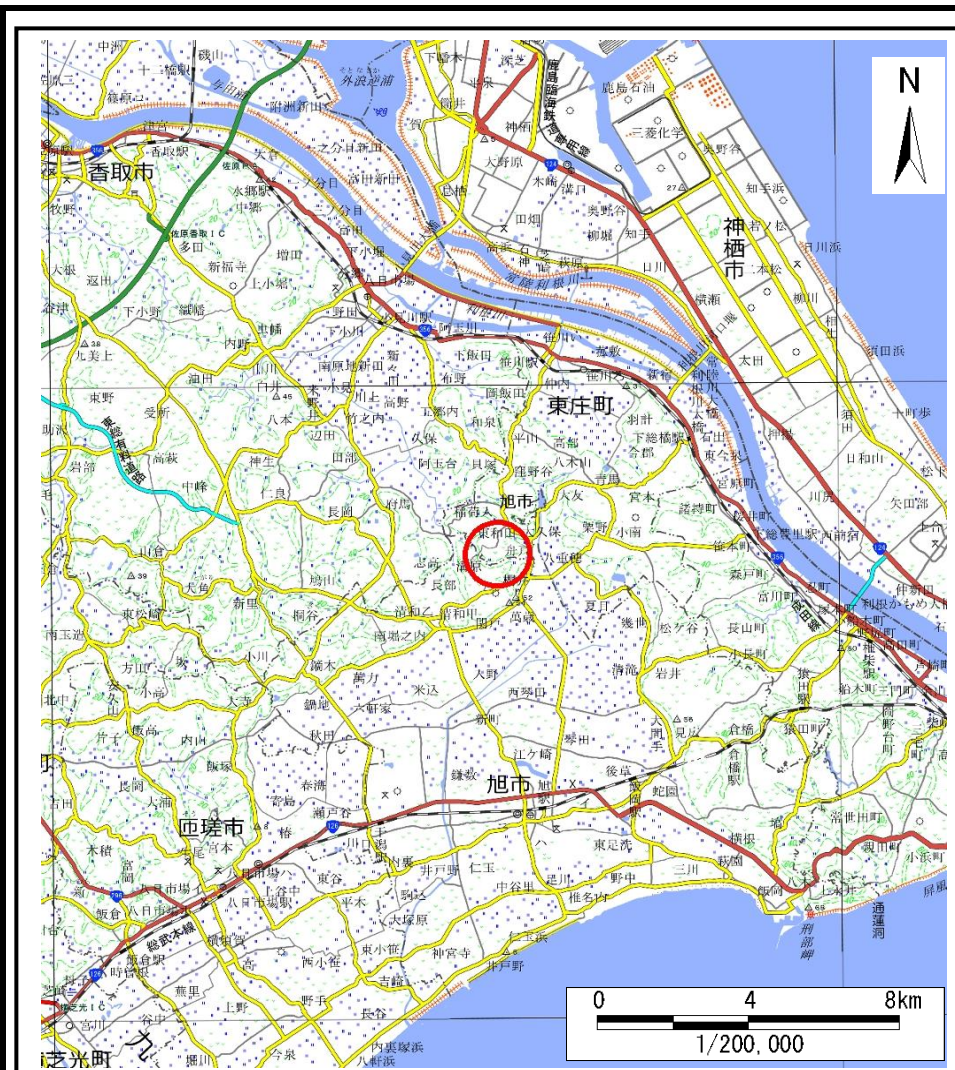
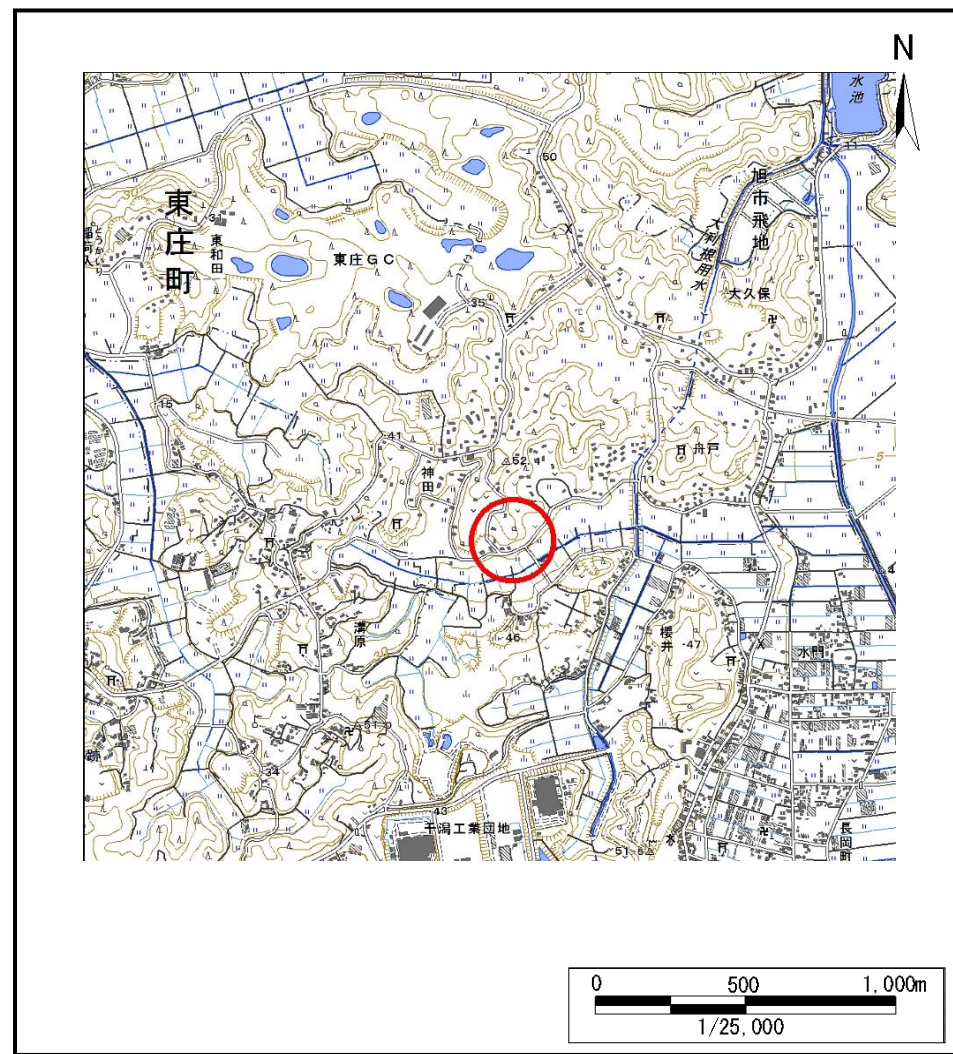


# 土砂災害警戒区域等の指定の告示に係る図書(様式1)



(1/200,000)



(1/25,000)

様式1(急)

土砂災害警戒区域・土砂災害特別警戒区域  
位置図

自然現象の種類

急傾斜地の崩壊

箇所番号

Ⅱ-2076

箇所名

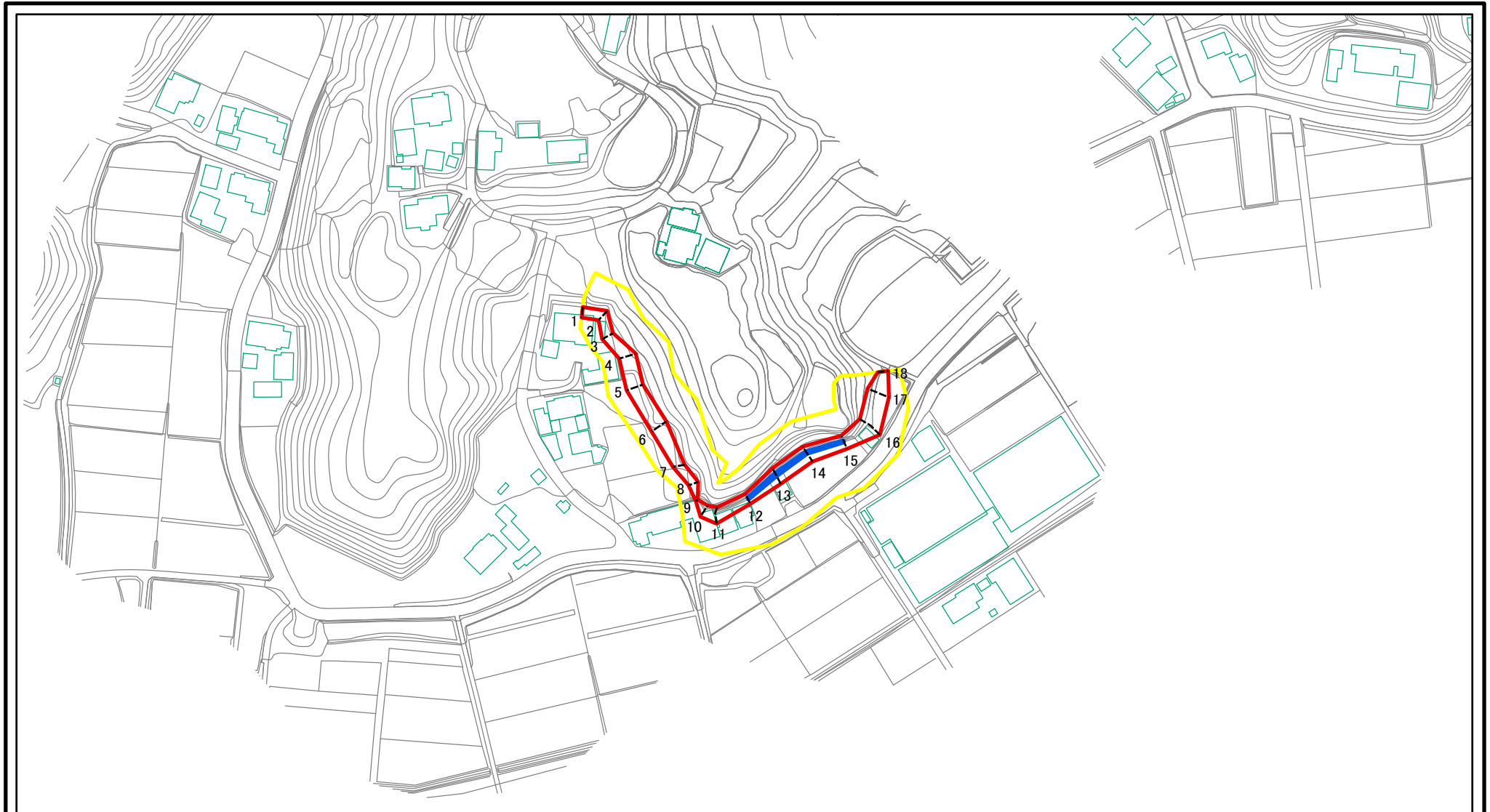
神田4

所在地

香取郡東庄町神田・舟戸

この地図は、国土地理院長の承認を得て、同院発行の数値地図20000(地図画像)及び数値地図25000(地図画像)を複製したものである。(承認番号 平30情複、第293号)

# 土砂災害警戒区域等の指定の告示に係る図書(様式2)

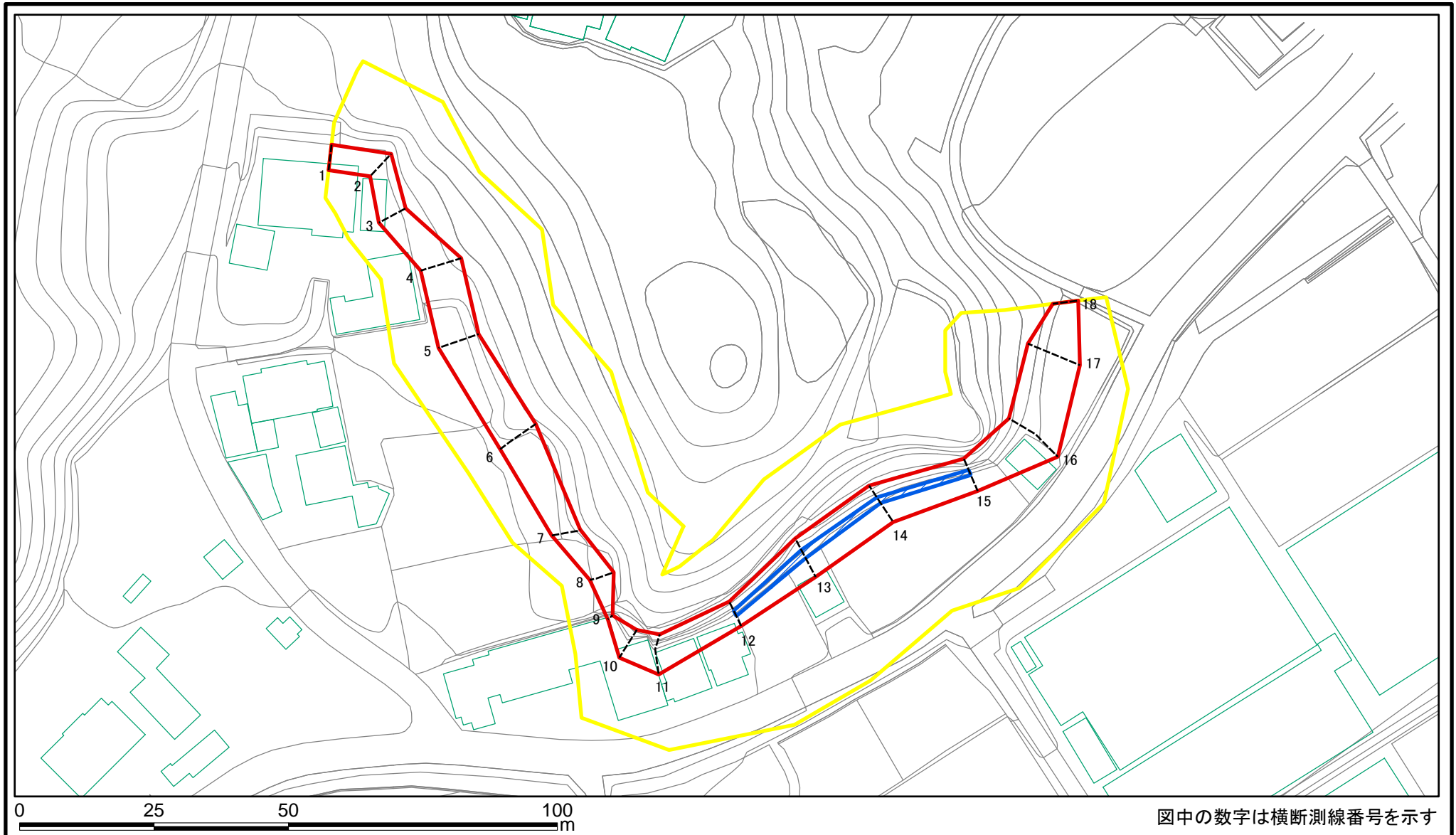


0 25 50 100  
m

図中の数字は横断測線番号を示す

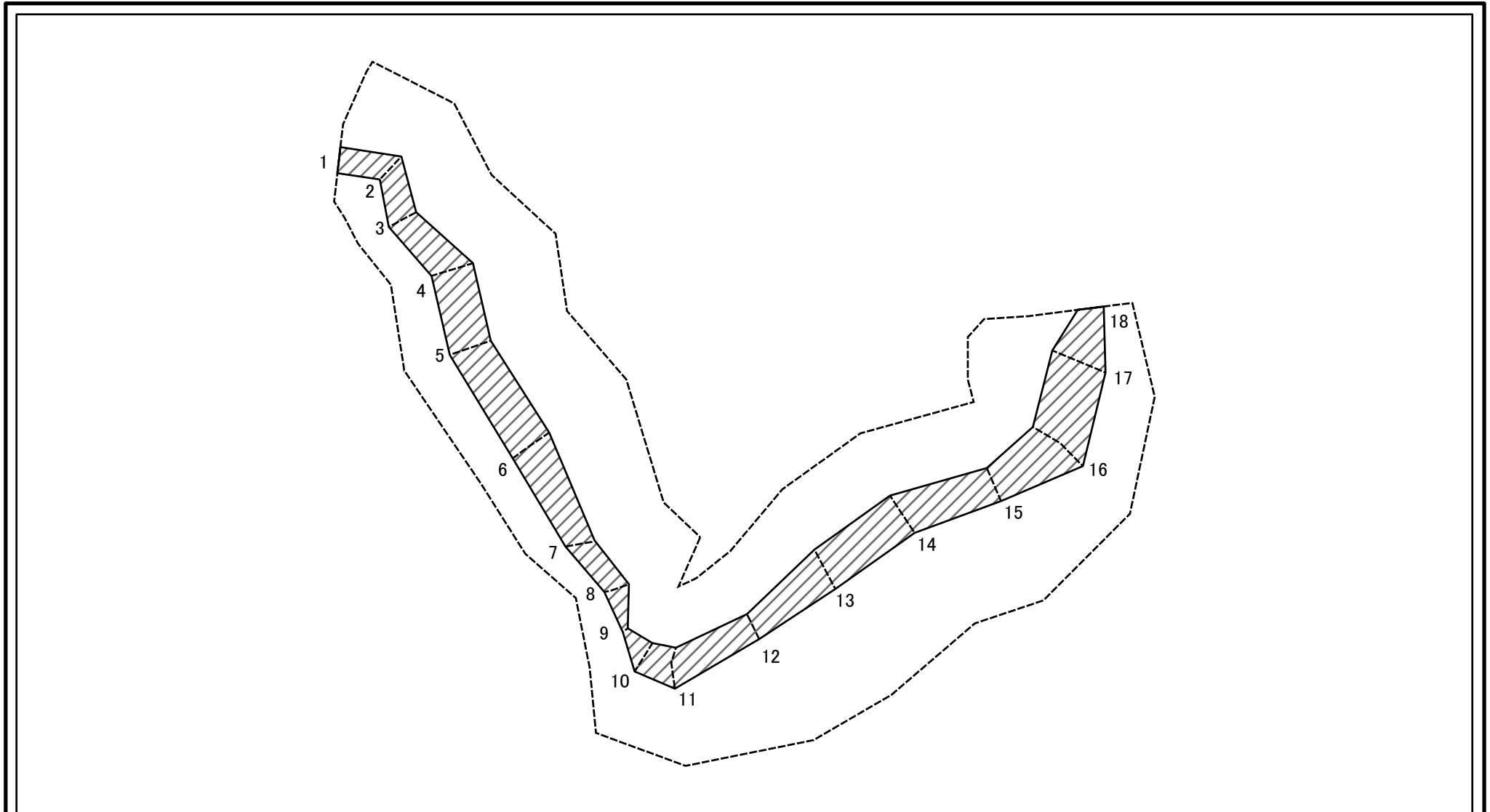
様式-2(急) 土砂災害警戒区域・土砂災害特別警戒区域 区域図(その1)	土砂災害防止法施行令第二条の基準に該当する区域		N 縮尺 1:2,500	自然現象の種類	急傾斜地の崩壊	箇所番号	II-2076
	土砂災害防止法施行令第三条の基準に該当する区域			告示番号	土砂災害警戒区域告示番号: 千葉県告示第104号 土砂災害特別警戒区域告示番号: 千葉県告示第106号	箇所名	神田4
	それ以外の区域			告示年月日	令和2年3月6日	所在地	香取郡東庄町神田・舟戸

# 土砂災害警戒区域等の指定の告示に係る図書(様式2)参考図



<b>様式-2-1(急)</b> <b>土砂災害警戒区域・土砂災害特別警戒区域</b> <b>区域図(参考図)</b>	土砂災害防止法施行令第二条の基準に該当する区域		 <b>縮尺</b> 1:1,000	<b>自然現象の種類</b>	急傾斜地の崩壊	<b>箇所番号</b>	II-2076
	土砂災害防止法施行令第三条の基準に該当する区域			<b>告示番号</b>	土砂災害警戒区域告示番号: 千葉県告示第104号 土砂災害特別警戒区域告示番号: 千葉県告示第106号	<b>箇所名</b>	神田4
	土砂等の(移動)高さが1m以下の場合、土砂等の移動による力が100kN/m <sup>2</sup> を超える区域			<b>告示年月日</b>	令和2年3月6日	<b>所在地</b>	香取郡東庄町神田・舟戸
	土砂等の堆積の高さが3mを超える区域						
それ以外の区域							

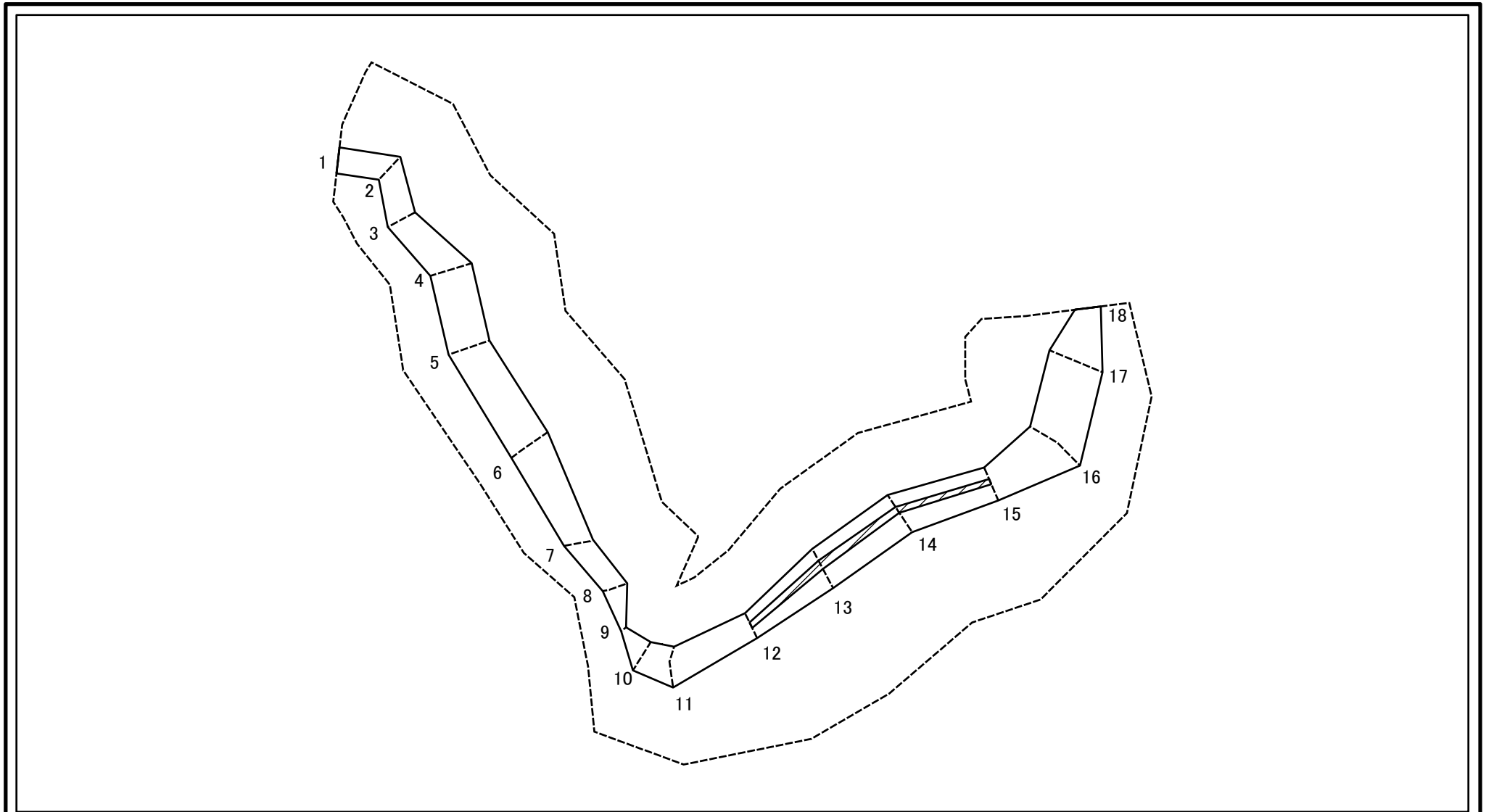
# 土砂災害警戒区域等の指定の告示に係る図書(様式2-1)



図中の数字は横断測線番号を示す

様式2-1(急) 土砂災害特別警戒区域の区域区分図 (急傾斜地の崩壊に伴う土石などの移動により 建築物の地上部に作用すると想定される力) <力区分:移動>	土砂災害防止法施行令第二条の基準に該当する区域			N 縮尺 1:1,000	自然現象の種類	急傾斜地の崩壊	箇所番号	II-2076
	土砂災害防止法施行令第三条の基準に該当する区域	土石等の(移動)高さが1m以下の場合、土石等の移動による力が100kN/mを超える区域			告示番号	土砂災害警戒区域告示番号:千葉県告示第104号 土砂災害特別警戒区域告示番号:千葉県告示第106号	箇所名	神田4
	それ以外の区域				告示年月日	令和2年3月6日	所在地	香取郡東庄町神田・舟戸

# 土砂災害警戒区域等の指定の告示に係る図書(様式2-2)



図中の数字は横断測線番号を示す

様式2-2(急) 土砂災害特別警戒区域の区域区分図 (急傾斜地の崩壊に伴う土石などの堆積により 建築物の地上部に作用すると想定される力) <力区分:堆積>	土砂災害防止法施行令第二条の基準に該当する区域			N 縮尺 1:1,000	自然現象の種類	急傾斜地の崩壊	箇所番号	II-2076
	土砂災害防止法施行令第三条の基準に該当する区域	土石等の堆積の高さが3mを超える区域			告示番号	土砂災害警戒区域告示番号:千葉県告示第104号 土砂災害特別警戒区域告示番号:千葉県告示第106号	箇所名	神田4
		それ以外の区域			告示年月日	令和2年3月6日	所在地	香取郡東庄町神田・舟戸

# 土砂災害警戒区域等の指定の告示に係る図書(様式3)

(1/1)

横断測線の区間	土石等の移動により建築物の地上部に作用すると想定される力				土石等の堆積により建築物の地上部に作用すると想定される力				横断測線の区間	土石等の移動により建築物の地上部に作用すると想定される力				土石等の堆積により建築物の地上部に作用すると想定される力			
	土石等の(移動)高さが1m以下の場合、土石等の移動による力が100kN/m <sup>2</sup> を超える区域		それ以外の区域		土石等の堆積の高さが3mを超える区域		それ以外の区域			土石等の(移動)高さが1m以下の場合、土石等の移動による力が100kN/m <sup>2</sup> を超える区域		それ以外の区域		土石等の堆積の高さが3mを超える区域		それ以外の区域	
	力の大きさのうち最大のもの(kN/m <sup>2</sup> )	土石等の高さ(m)	力の大きさのうち最大のもの(kN/m <sup>2</sup> )	土石等の高さ(m)	力の大きさのうち最大のもの(kN/m <sup>2</sup> )	土石等の高さ(m)	力の大きさのうち最大のもの(kN/m <sup>2</sup> )	土石等の高さ(m)		力の大きさのうち最大のもの(kN/m <sup>2</sup> )	土石等の高さ(m)	力の大きさのうち最大のもの(kN/m <sup>2</sup> )	土石等の高さ(m)	力の大きさのうち最大のもの(kN/m <sup>2</sup> )	土石等の高さ(m)	力の大きさのうち最大のもの(kN/m <sup>2</sup> )	土石等の高さ(m)
1 ~ 2	-	-	59.49	1.00	-	-	11.80	2.21	~								
2 ~ 3	-	-	61.71	1.00	-	-	11.80	2.21	~								
3 ~ 4	-	-	73.18	1.00	-	-	10.08	1.88	~								
4 ~ 5	-	-	73.18	1.00	-	-	10.43	1.95	~								
5 ~ 6	-	-	73.42	1.00	-	-	10.43	1.95	~								
6 ~ 7	-	-	73.42	1.00	-	-	10.97	2.05	~								
7 ~ 8	-	-	58.44	1.00	-	-	10.97	2.05	~								
8 ~ 9	-	-	58.44	1.00	-	-	15.00	2.80	~								
9 ~ 10	-	-	50.19	1.00	-	-	15.00	2.80	~								
10 ~ 11	-	-	59.59	1.00	-	-	12.91	2.41	~								
11 ~ 12	-	-	59.59	1.00	-	-	16.05	3.00	~								
12 ~ 13	-	-	52.63	1.00	19.51	3.65	16.05	3.00	~								
13 ~ 14	-	-	55.42	1.00	17.64	3.30	16.05	3.00	~								
14 ~ 15	-	-	55.42	1.00	18.08	3.38	16.05	3.00	~								
15 ~ 16	-	-	88.99	1.00	-	-	16.05	3.00	~								
16 ~ 17	-	-	88.99	1.00	-	-	10.26	1.92	~								
17 ~ 18	-	-	84.37	1.00	-	-	9.81	1.83	~								
~									~								
~									~								
~									~								
~									~								
~									~								
~									~								
~									~								
~									~								
~									~								
~									~								

様式-3(急)  建築物の構造の規制に必要な衝撃に関する事項	自然現象の種類	急傾斜地の崩壊	箇所番号	II-2076
	告示番号	<small>土砂災害警戒区域告示番号: 千葉県告示第104号 土砂災害特別警戒区域告示番号: 千葉県告示第106号</small>	箇所名	神田4
	告示年月日	令和2年3月6日	所在地	香取郡東庄町神田・舟戸