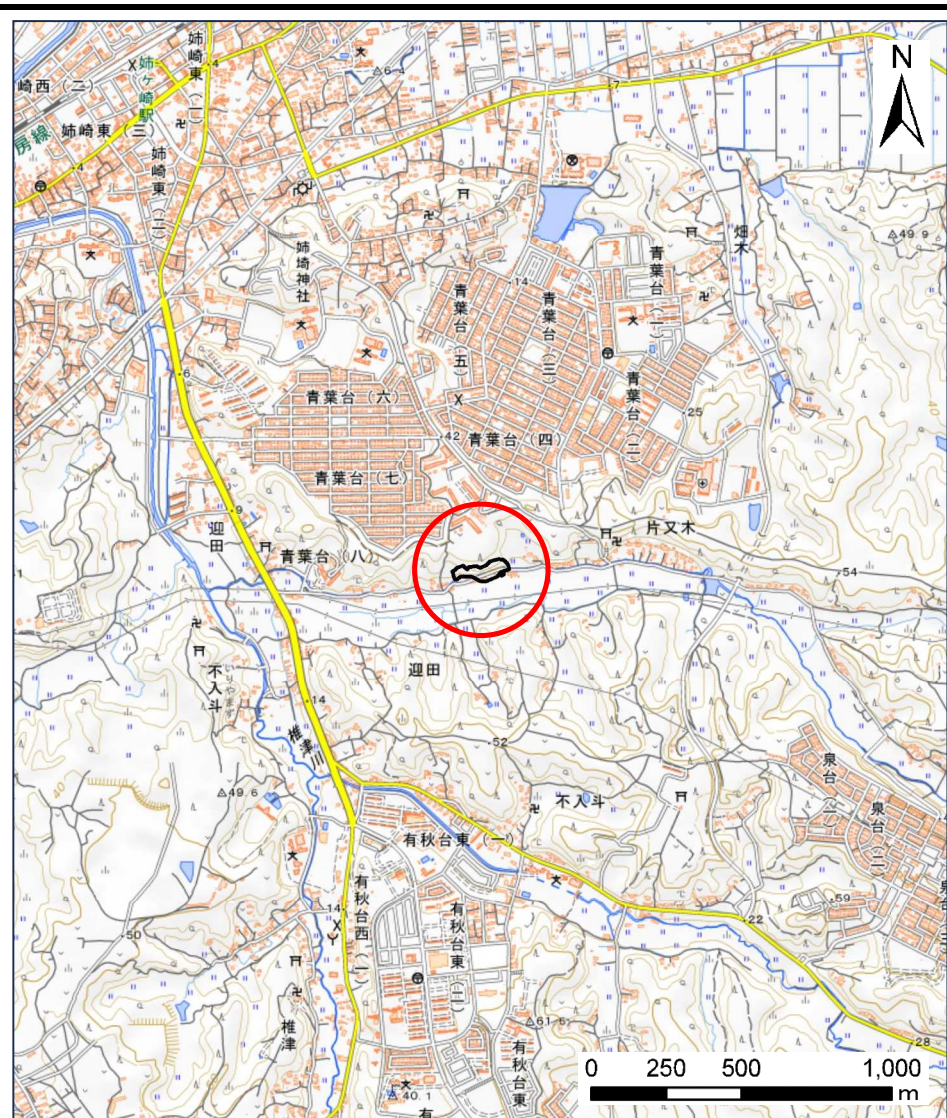


# 土砂災害警戒区域等の指定の告示に係る図書(様式1)



(1/200,000)



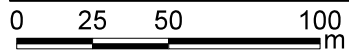
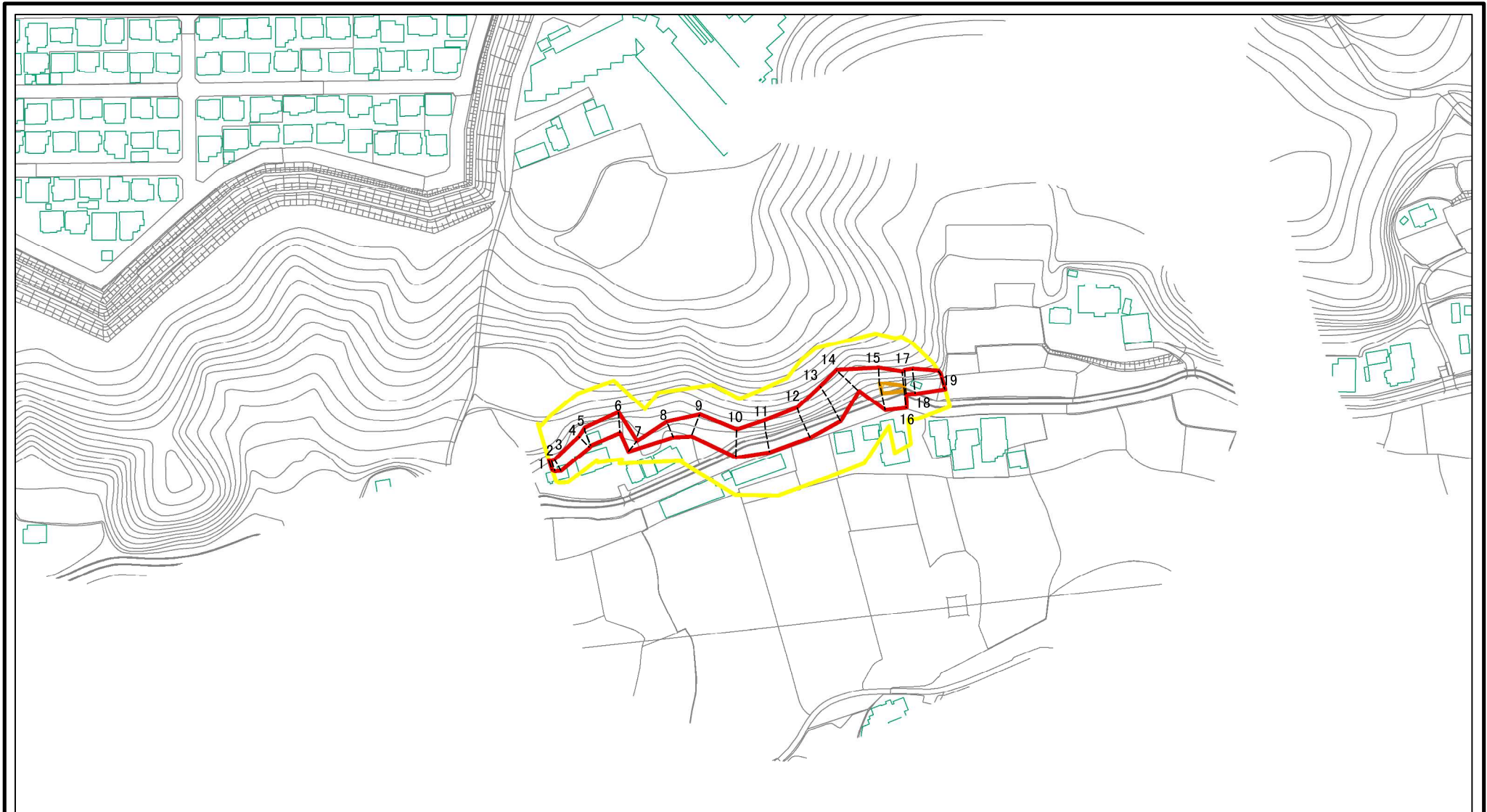
(1/25,000)

様式1(急)  
土砂災害警戒区域・土砂災害特別警戒区域  
位置図

自然現象の種類	急傾斜地の崩壊
箇所番号	II-151K2691
箇所名	片又木15
所在地	市原市片又木

「測量法に基づく国土地理院長承認(複製)R 5JHF 51」「本製品を複製する場合には、国土地理院の長の承認を得なければならない。」

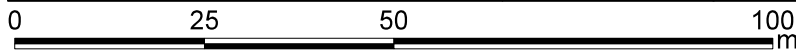
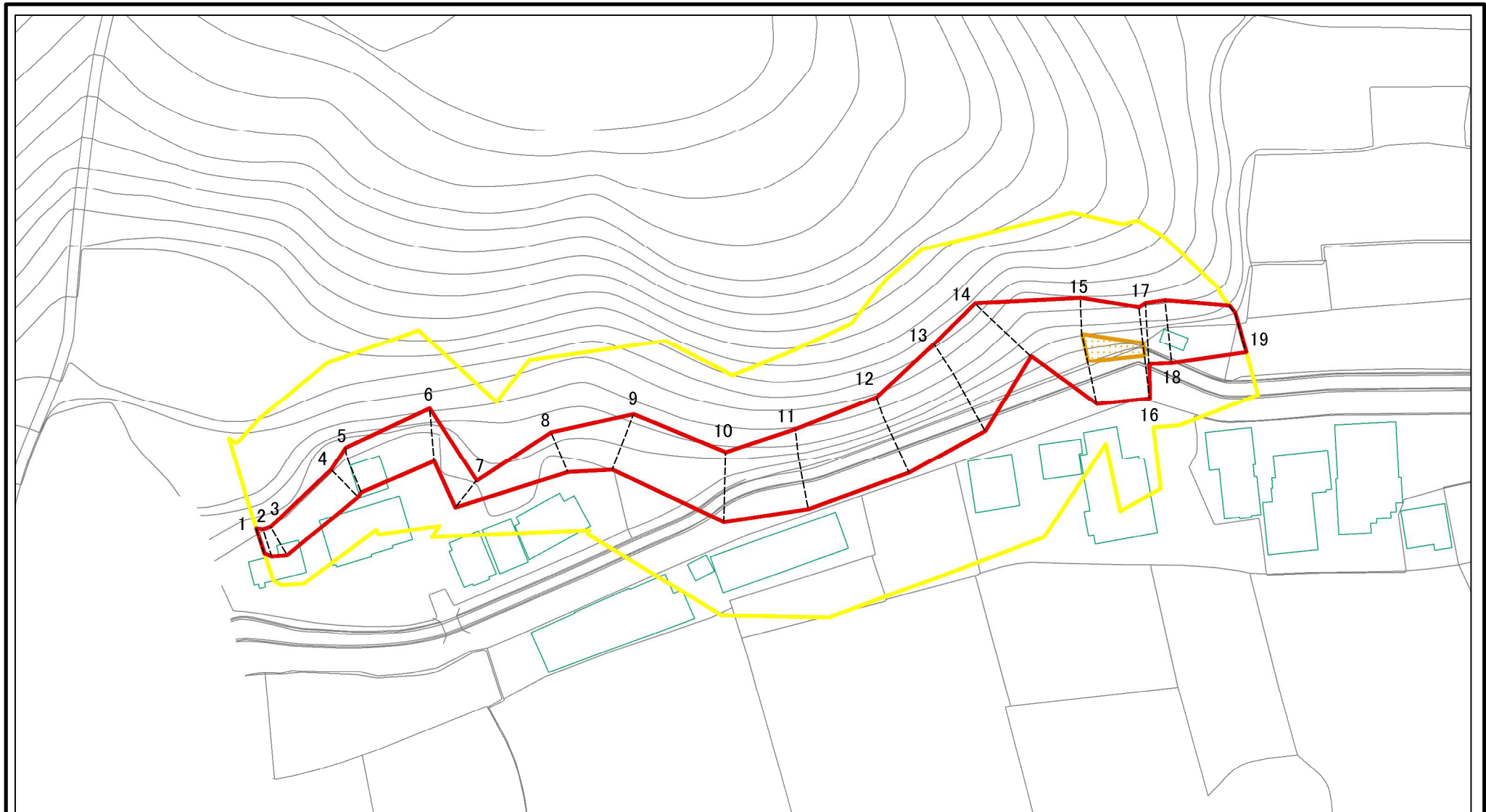
# 土砂災害警戒区域等の指定の告示に係る図書(様式2)



図中の数字は横断測線番号を示す

様式2(急) 土砂災害警戒区域・土砂災害特別警戒区域 区域図	土砂災害防止法施行令第二条の基準に該当する区域		N 縮尺 1:2,500	自然現象の種類	急傾斜地の崩壊	箇所番号	II-151K2691
	土砂災害防止法施行令第三条の基準に該当する区域			告示番号		箇所名	片又木15
	それ以外の区域			告示年月日		所在地	市原市片又木

# 土砂災害警戒区域等の指定の告示に係る図書(様式2)参考図



図中の数字は横断測線番号を示す

様式2(急)

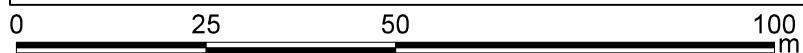
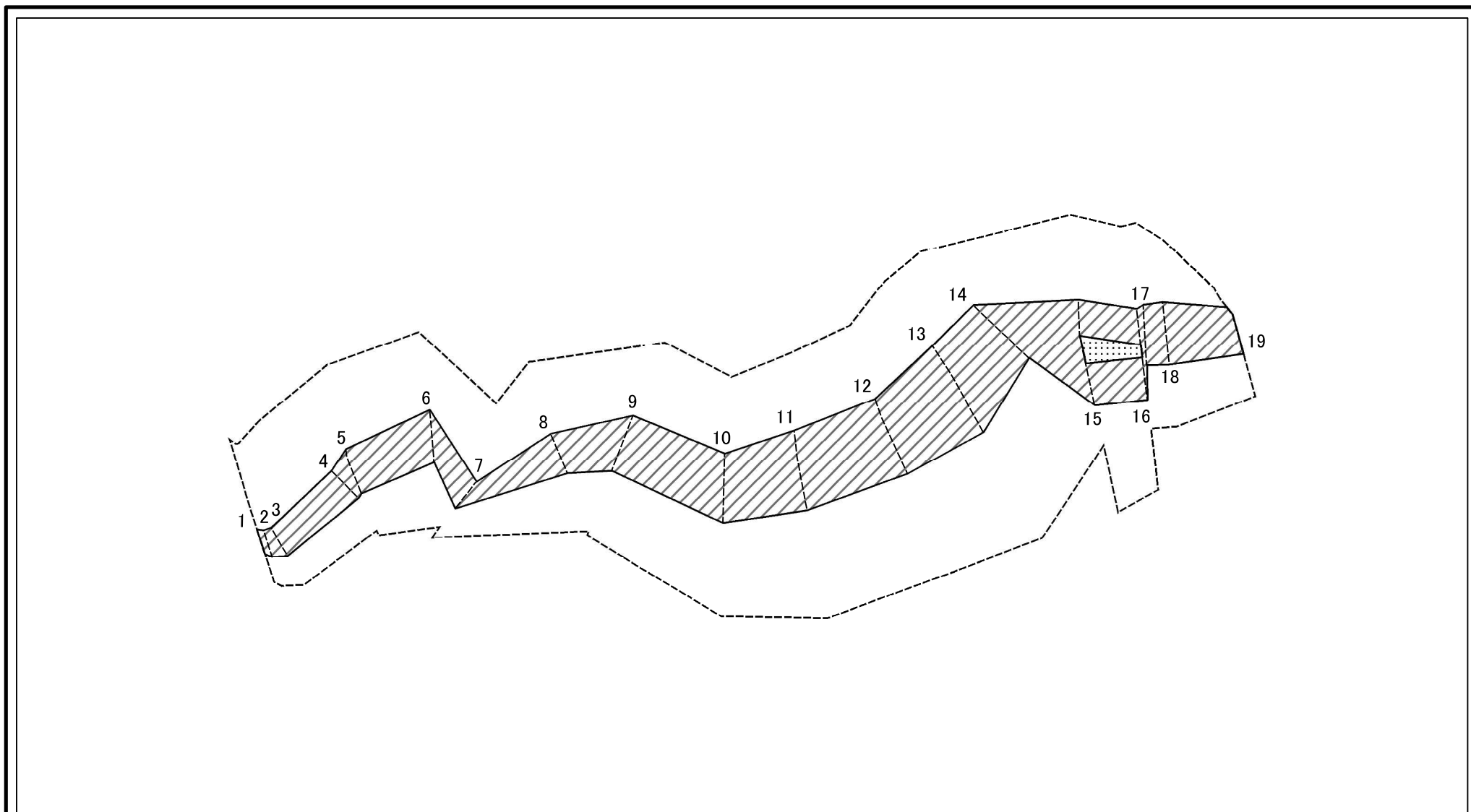
土砂災害警戒区域・土砂災害特別警戒区域  
区域図(参考図)

土砂災害防止法施行令第二条の基準に該当する区域	
土砂災害防止法施行令第三条の基準に該当する区域	
それ以外の区域	

	縮尺
	1:1,000

自然現象の種類	急傾斜地の崩壊	箇所番号	II-151K2691
告示番号		箇所名	片又木15
告示年月日		所在地	市原市片又木

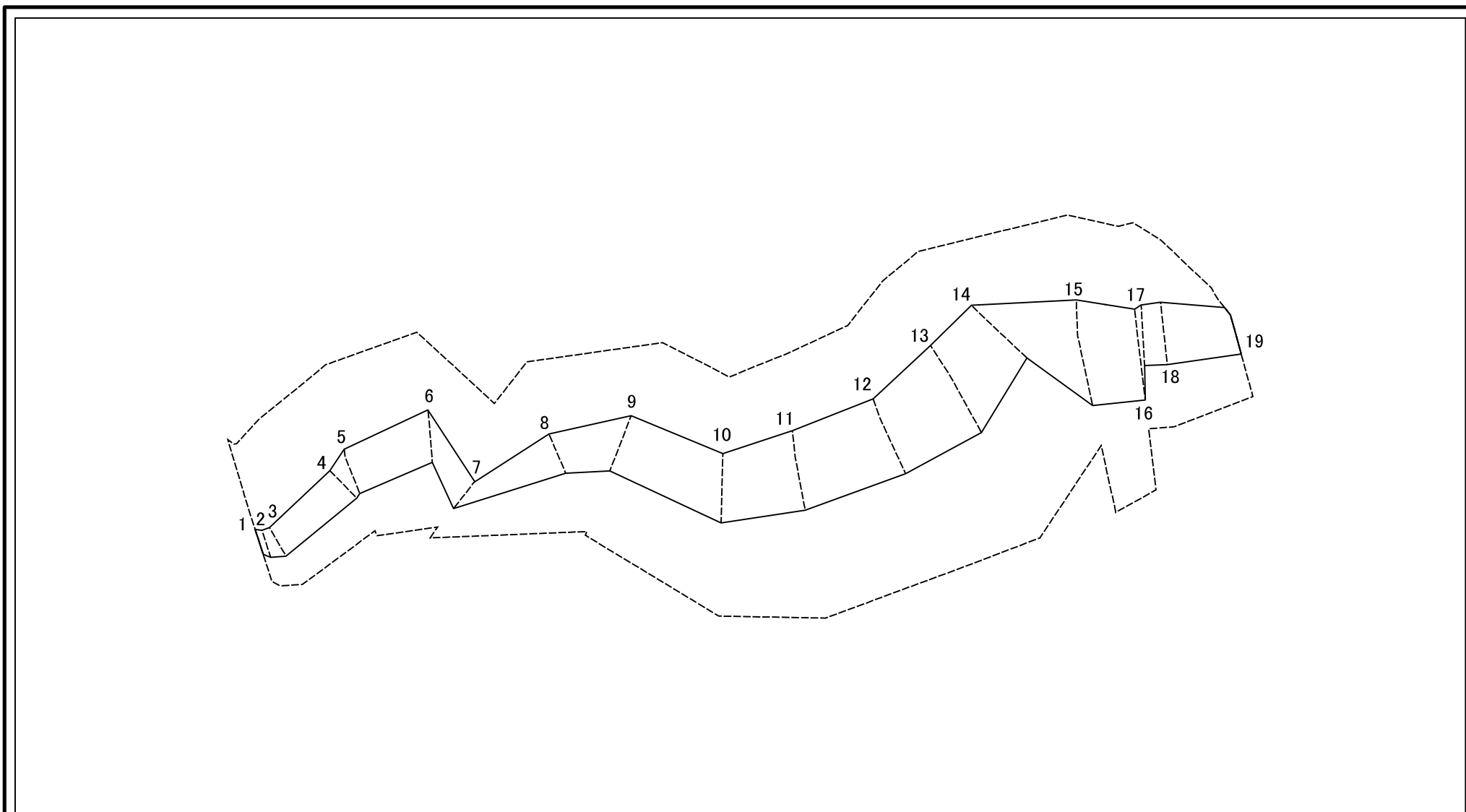
# 土砂災害警戒区域等の指定の告示に係る図書(様式2-1)



図中の数字は横断測線番号を示す

様式2-1(急) 土砂災害特別警戒区域の区域区分図 (急傾斜地の崩壊に伴う土石等の移動により 建築物の地上部に作用すると想定される力) <力区分:移動>	土砂災害防止法施行令第二条の基準に該当する区域		N 縮尺 1:1,000	自然現象の種類	急傾斜地の崩壊	箇所番号	II-151K2691
	土砂災害防止法施行令第三条の基準に該当する区域			告示番号		箇所名	片又木15
	それ以外の区域			告示年月日		所在地	市原市片又木

# 土砂災害警戒区域等の指定の告示に係る図書(様式2-2)



図中の数字は横断測線番号を示す

様式2-2(急)

土砂災害特別警戒区域の区域区分図  
 (急傾斜地の崩壊に伴う土石等の堆積により  
 建築物の地上部に作用すると想定される力)  
 <力区分: 堆積>

土砂災害防止法施行令第二条の基準に該当する区域		N 縮尺 1:1,000	自然現象の種類	急傾斜地の崩壊	箇所番号	II-151K2691
土砂災害防止法施行令第三条の基準に該当する区域			告示番号		箇所名	片又木15
それ以外の区域			告示年月日		所在地	市原市片又木

# 土砂災害警戒区域等の指定の告示に係る図書(様式3)

横断測線の区間	土石等の移動により建築物の地上部に作用すると想定される力				土石等の堆積により建築物の地上部に作用すると想定される力				横断測線の区間	土石等の移動により建築物の地上部に作用すると想定される力				土石等の堆積により建築物の地上部に作用すると想定される力			
	土石等の(移動)高さが1m以下の場合、土石等の移動による力が100kN/m <sup>2</sup> を超える区域		それ以外の区域		土石等の堆積の高さが3mを超える区域		それ以外の区域			土石等の(移動)高さが1m以下の場合、土石等の移動による力が100kN/m <sup>2</sup> を超える区域		それ以外の区域		土石等の堆積の高さが3mを超える区域		それ以外の区域	
	力の大きさのうち最大のもの(kN/m <sup>2</sup> )	土石等の高さ(m)	力の大きさのうち最大のもの(kN/m <sup>2</sup> )	土石等の高さ(m)	力の大きさのうち最大のもの(kN/m <sup>2</sup> )	土石等の高さ(m)	力の大きさのうち最大のもの(kN/m <sup>2</sup> )	土石等の高さ(m)		力の大きさのうち最大のもの(kN/m <sup>2</sup> )	土石等の高さ(m)	力の大きさのうち最大のもの(kN/m <sup>2</sup> )	土石等の高さ(m)	力の大きさのうち最大のもの(kN/m <sup>2</sup> )	土石等の高さ(m)	力の大きさのうち最大のもの(kN/m <sup>2</sup> )	土石等の高さ(m)
1 ~ 2	-	-	61.22	1.00	-	-	9.22	1.72	~								
2 ~ 3	-	-	64.81	1.00	-	-	9.23	1.73	~								
3 ~ 4	-	-	69.22	1.00	-	-	9.53	1.78	~								
4 ~ 5	-	-	76.40	1.00	-	-	9.73	1.82	~								
5 ~ 6	-	-	77.46	1.00	-	-	10.96	2.05	~								
6 ~ 7	-	-	77.46	1.00	-	-	10.96	2.05	~								
7 ~ 8	-	-	65.30	1.00	-	-	11.64	2.17	~								
8 ~ 9	-	-	83.61	1.00	-	-	11.64	2.17	~								
9 ~ 10	-	-	89.02	1.00	-	-	14.35	2.68	~								
10 ~ 11	-	-	97.24	1.00	-	-	14.35	2.68	~								
11 ~ 12	-	-	98.70	1.00	-	-	14.32	2.68	~								
12 ~ 13	-	-	100.00	1.00	-	-	14.39	2.69	~								
13 ~ 14	-	-	100.00	1.00	-	-	14.70	2.75	~								
14 ~ 15	-	-	100.00	1.00	-	-	14.70	2.75	~								
15 ~ 16	117.52	1.00	100.00	1.00	-	-	12.54	2.34	~								
16 ~ 17	-	-	100.00	1.00	-	-	12.54	2.34	~								
17 ~ 18	-	-	88.48	1.00	-	-	10.30	1.92	~								
18 ~ 19	-	-	88.48	1.00	-	-	10.04	1.88	~								
~									~								
~									~								
~									~								
~									~								
~									~								
~									~								
~									~								
~									~								
~									~								
~									~								

様式3(急) 建築物の構造の規制に必要な衝撃に関する事項	自然現象の種類	急傾斜地の崩壊	箇所番号	II-151K2691
	告示番号		箇所名	片又木15
	告示年月日		所在地	市原市片又木