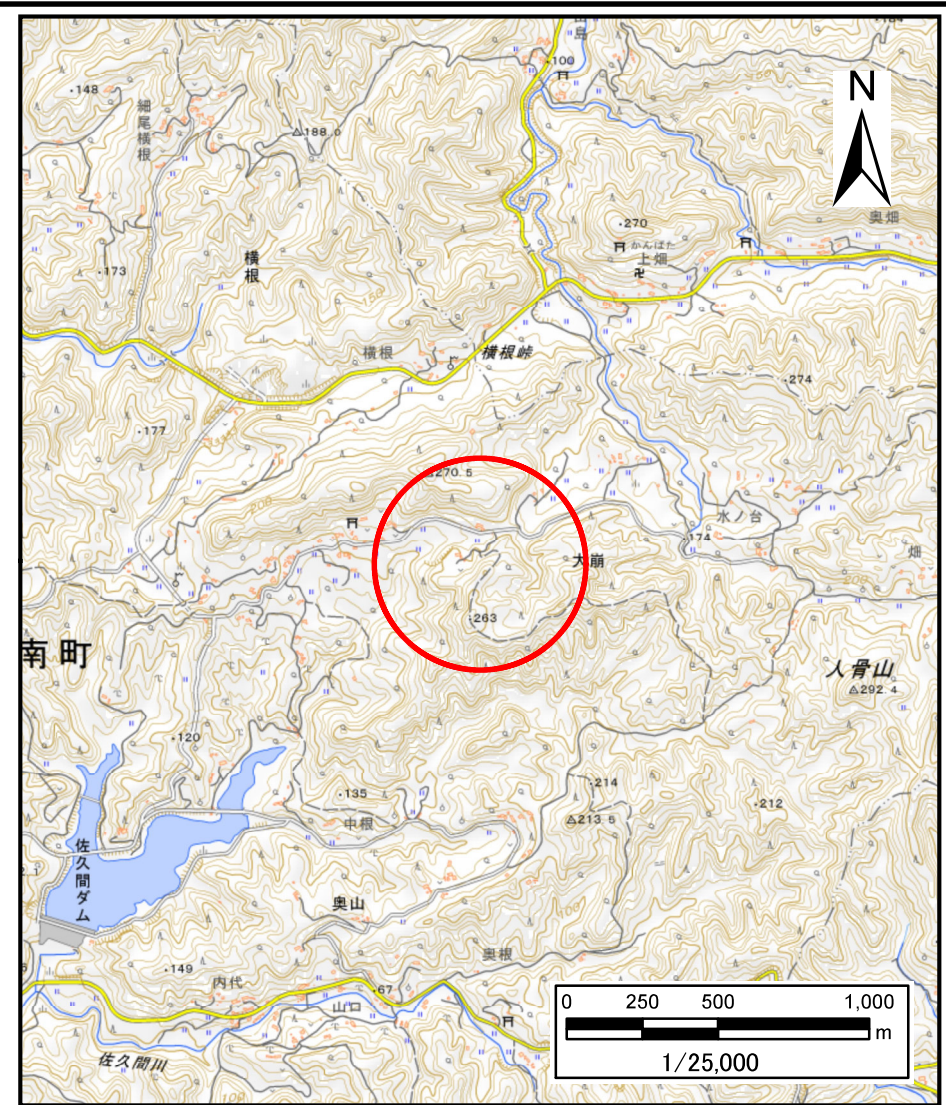


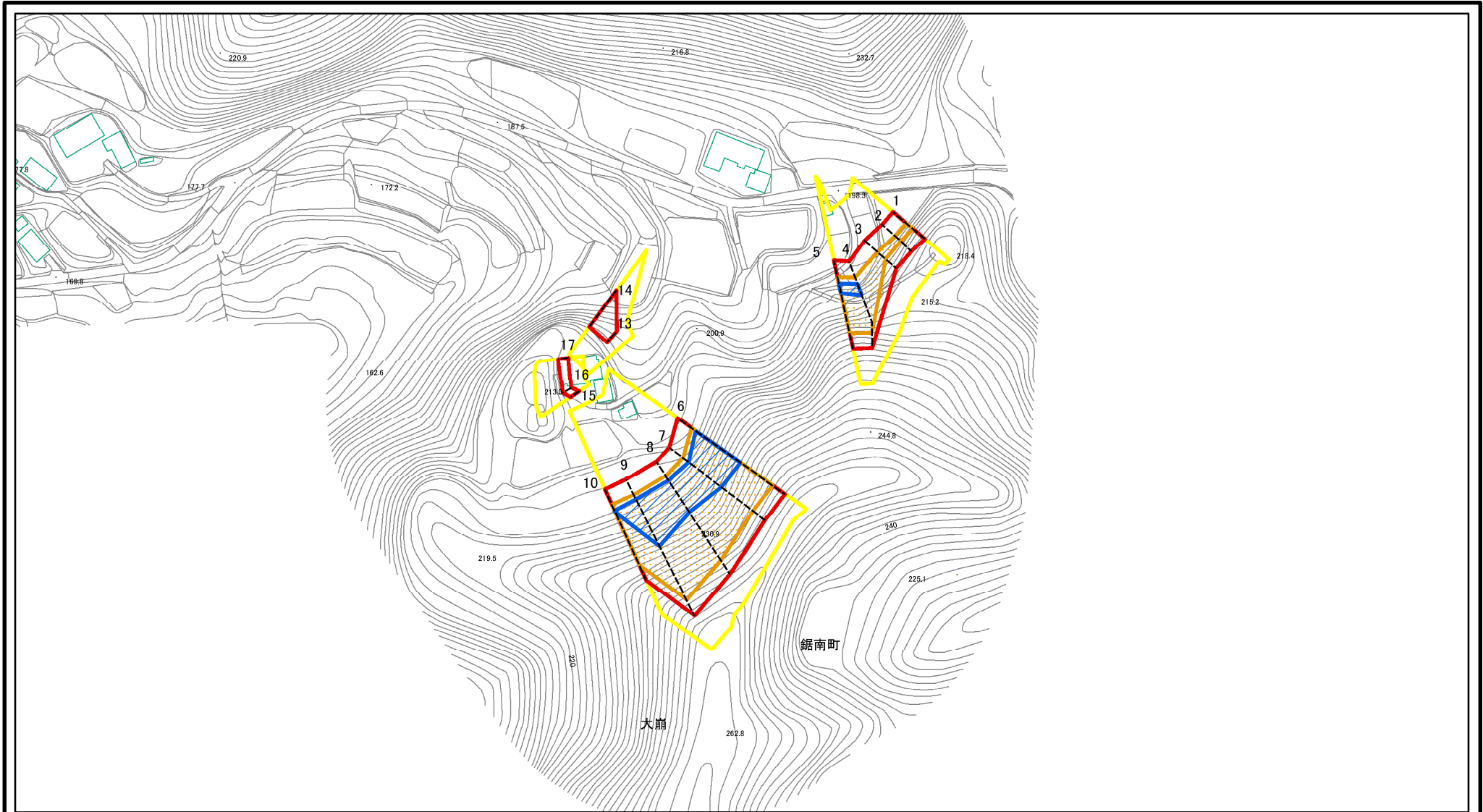
# 土砂災害警戒区域等の指定の告示に係る図書(様式1)



様式1(急) 土砂災害警戒区域・土砂災害特別警戒区域 位置図	自然現象の種類	急傾斜地の崩壊
	箇所番号	II-134K2126
	箇所名	大崩28
	所在地	安房郡鋸南町大崩

「測量法に基づく国土地理院長承認(複製)R 5JHf 51」「本製品を複製する場合には、国土地理院の長の承認を得なければならない。」

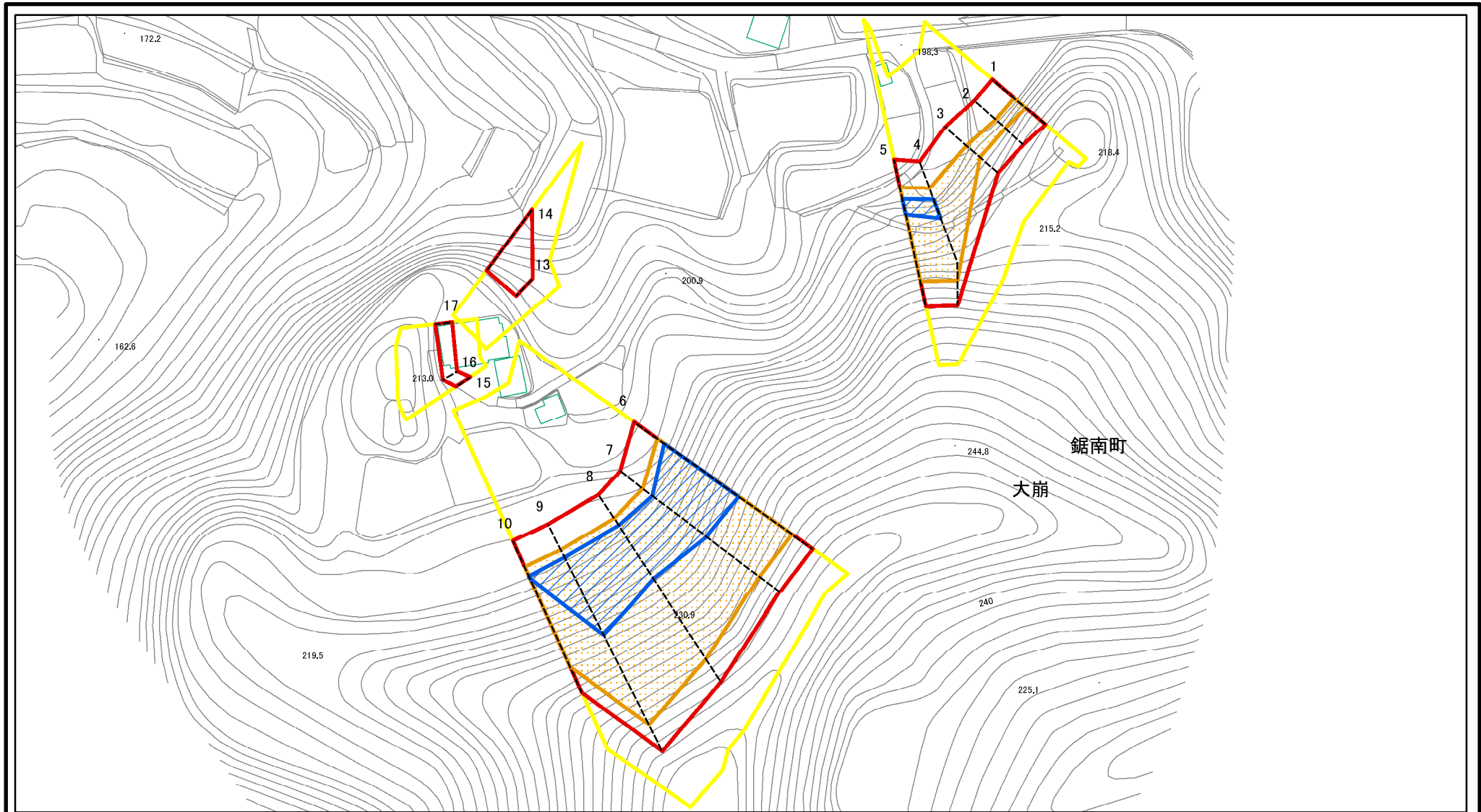
# 土砂災害警戒区域等の指定の告示に係る図書(様式2)



図中の数字は横断測線番号を示す

様式2(急) 土砂災害警戒区域・土砂災害特別警戒区域 区域図(その1)	土砂災害防止法施行令第二条の基準に該当する区域		N 縮尺 1:2,500	自然現象の種類	急傾斜地の崩壊	箇所番号	Ⅱ-134K2126
	土砂災害防止法施行令第三条の基準に該当する区域			告示番号		箇所名	大崩28
	それ以外の区域			告示年月日		所在地	安房郡鋸南町大崩

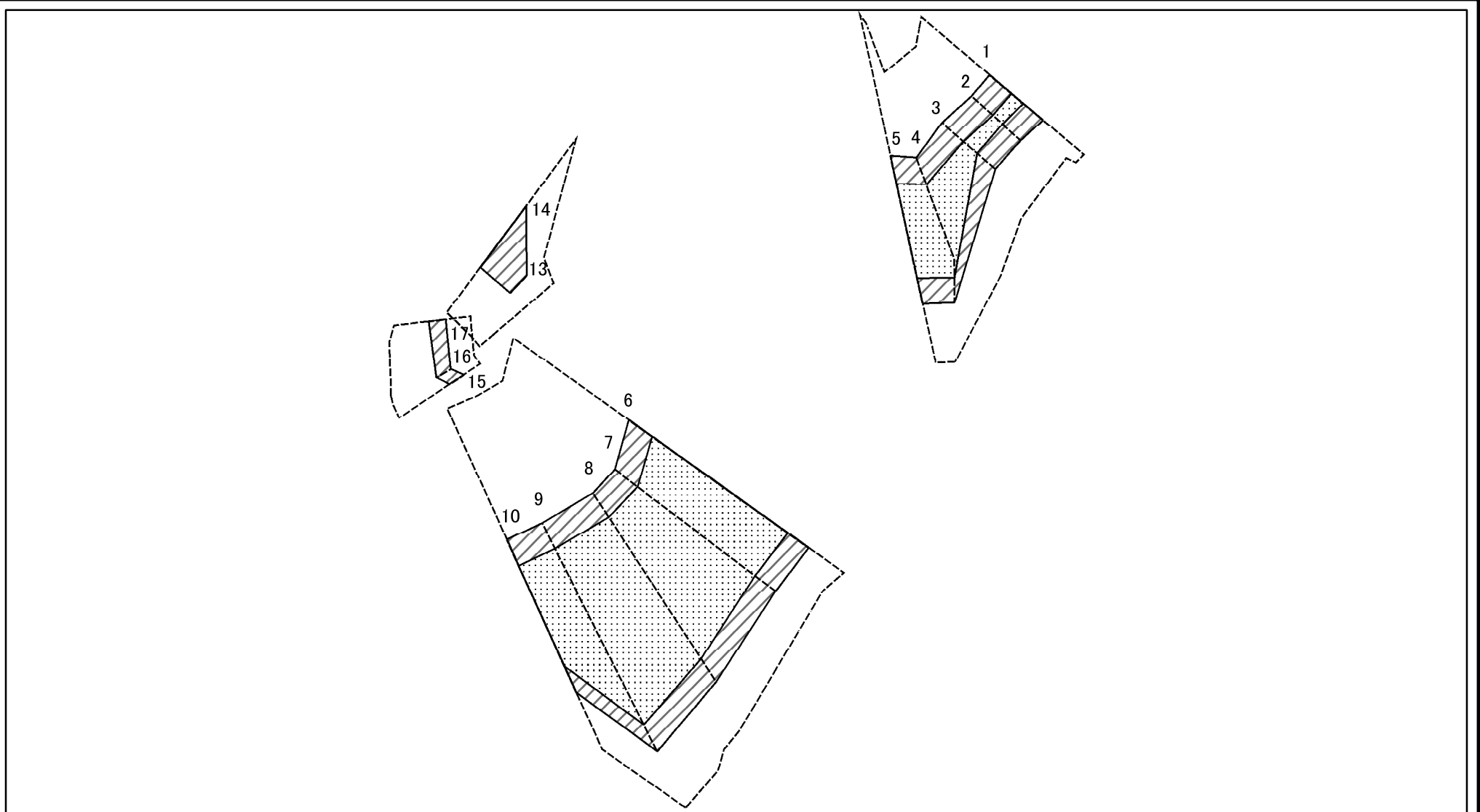
# 土砂災害警戒区域等の指定の告示に係る図書(様式2)参考図



図中の数字は横断測線番号を示す

様式2(急) 土砂災害警戒区域・土砂災害特別警戒区域 区域図(参考図)	土砂災害防止法施行令第二条の基準に該当する区域		N 縮尺 1:1,500	自然現象の種類	急傾斜地の崩壊	箇所番号	II-134K2126
	土砂災害防止法施行令第三条の基準に該当する区域			告示番号		箇所名	大崩28
	それ以外の区域			告示年月日		所在地	安房郡鋸南町大崩

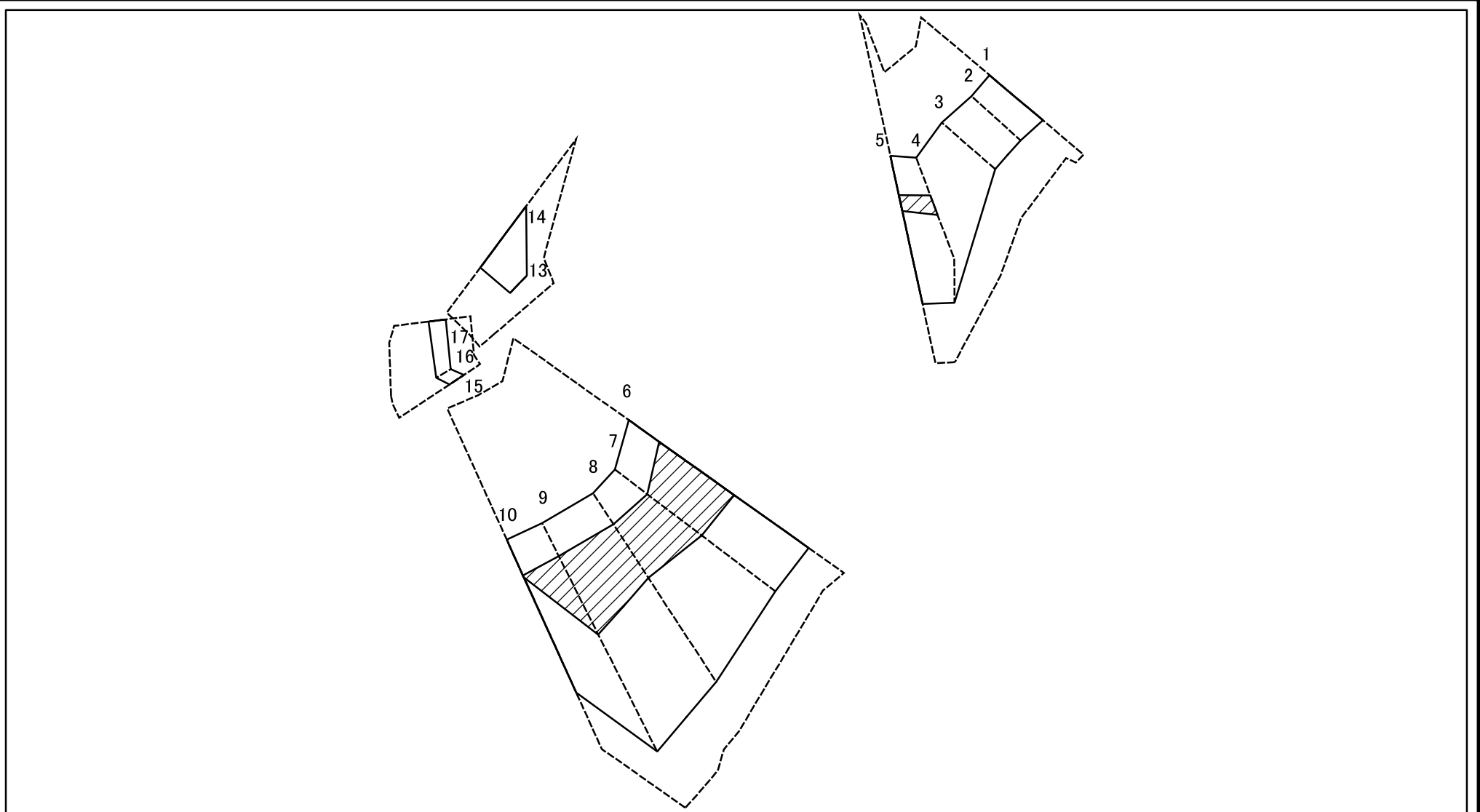
# 土砂災害警戒区域等の指定の告示に係る図書(様式2-1)



図中の数字は横断測線番号を示す

様式2-1(急) 土砂災害特別警戒区域の区域区分図 (急傾斜地の崩壊に伴う土石等の移動により 建築物の地上部に作用すると想定される力) <力区分:移動>	土砂災害防止法施行令第二条の基準に該当する区域		N 縮尺 1:1,500	自然現象の種類	急傾斜地の崩壊	箇所番号	II-134K2126
	土砂災害防止法施行令第三条の基準に該当する区域			告示番号		箇所名	大崩28
	それ以外の区域			告示年月日		所在地	安房郡鋸南町大崩

# 土砂災害警戒区域等の指定の告示に係る図書(様式2-2)



図中の数字は横断測線番号を示す

様式2-2(急)  
土砂災害特別警戒区域の区域区分図  
(急傾斜地の崩壊に伴う土石等の堆積により  
建築物の地上部に作用すると想定される力)  
<力区分:堆積>

土砂災害防止法施行令第二条の基準に該当する区域	
土砂災害防止法施行令第三条の基準に該当する区域	
それ以外の区域	

N  
縮尺  
1:1,500

自然現象の種類	急傾斜地の崩壊	箇所番号	II-134K2126
告示番号		箇所名	大崩28
告示年月日		所在地	安房郡鋸南町大崩

# 土砂災害警戒区域等の指定の告示に係る図書(様式3)

横断測線の区間	土石等の移動により建築物の地上部に作用すると想定される力				土石等の堆積により建築物の地上部に作用すると想定される力				横断測線の区間	土石等の移動により建築物の地上部に作用すると想定される力				土石等の堆積により建築物の地上部に作用すると想定される力			
	土石等の(移動)高さが1m以下の場合、土石等の移動による力が100kN/m <sup>2</sup> を超える区域		それ以外の区域		土石等の堆積の高さが3mを超える区域		それ以外の区域			土石等の(移動)高さが1m以下の場合、土石等の移動による力が100kN/m <sup>2</sup> を超える区域		それ以外の区域		土石等の堆積の高さが3mを超える区域		それ以外の区域	
	力の大きさのうち最大のもの (kN/m <sup>2</sup> )	土石等の高さ (m)	力の大きさのうち最大のもの (kN/m <sup>2</sup> )	土石等の高さ (m)	力の大きさのうち最大のもの (kN/m <sup>2</sup> )	土石等の高さ (m)	力の大きさのうち最大のもの (kN/m <sup>2</sup> )	土石等の高さ (m)		力の大きさのうち最大のもの (kN/m <sup>2</sup> )	土石等の高さ (m)	力の大きさのうち最大のもの (kN/m <sup>2</sup> )	土石等の高さ (m)	力の大きさのうち最大のもの (kN/m <sup>2</sup> )	土石等の高さ (m)	力の大きさのうち最大のもの (kN/m <sup>2</sup> )	土石等の高さ (m)
1 ~ 2	114.70	1.00	100.00	1.00	-	-	15.50	2.74	~								
2 ~ 3	116.88	1.00	100.00	1.00	-	-	13.92	2.46	~								
3 ~ 4	152.71	1.00	100.00	1.00	-	-	16.95	3.00	~								
4 ~ 5	152.71	1.00	100.00	1.00	17.40	3.08	16.95	3.00	~								
6 ~ 7	161.32	1.00	100.00	1.00	20.97	3.71	16.95	3.00	~								
7 ~ 8	159.16	1.00	100.00	1.00	20.24	3.58	16.95	3.00	~								
8 ~ 9	156.41	1.00	100.00	1.00	20.24	3.58	16.95	3.00	~								
9 ~ 10	153.33	1.00	100.00	1.00	19.78	3.50	16.95	3.00	~								
11 ~ 12	-	-	-	-	-	-	-	-	~								
13 ~ 14	-	-	100.00	1.00	-	-	14.49	2.56	~								
15 ~ 16	-	-	59.20	1.00	-	-	12.14	2.15	~								
16 ~ 17	-	-	52.66	1.00	-	-	12.14	2.15	~								
~									~								
~									~								
~									~								
~									~								
~									~								
~									~								
~									~								
~									~								
~									~								
~									~								
~									~								
~									~								
~									~								
~									~								
~									~								
~									~								

様式3(急) 建築物の構造の規制に必要な衝撃に関する事項	自然現象の種類	急傾斜地の崩壊	箇所番号	II-134K2126
	告示番号		箇所名	大崩28
	告示年月日		所在地	安房郡鋸南町大崩