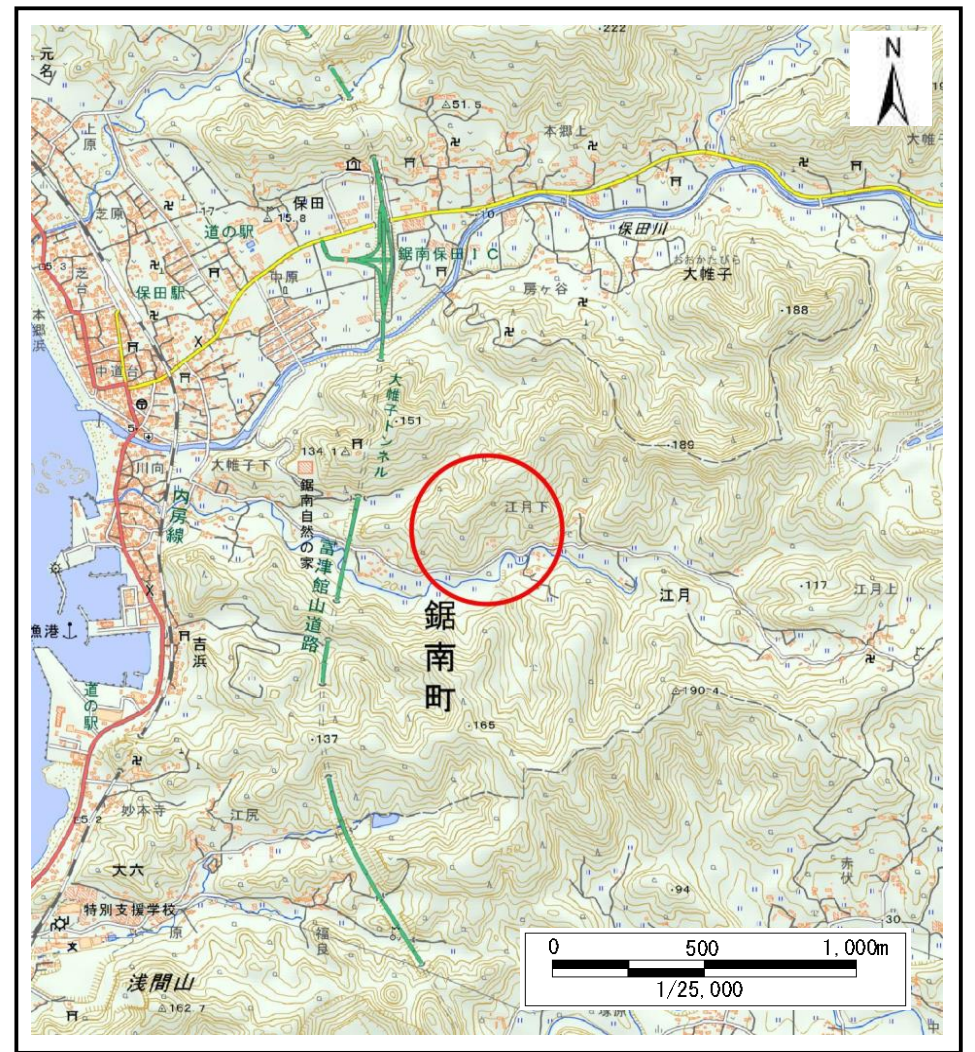


# 土砂災害警戒区域等の指定の告示に係る図書(様式1)



(1/200,000)



(1/25,000)

様式1(急)

土砂災害警戒区域・土砂災害特別警戒区域  
位置図

自然現象の種類

急傾斜地の崩壊

箇所番号

Ⅱ-134K2069

箇所名

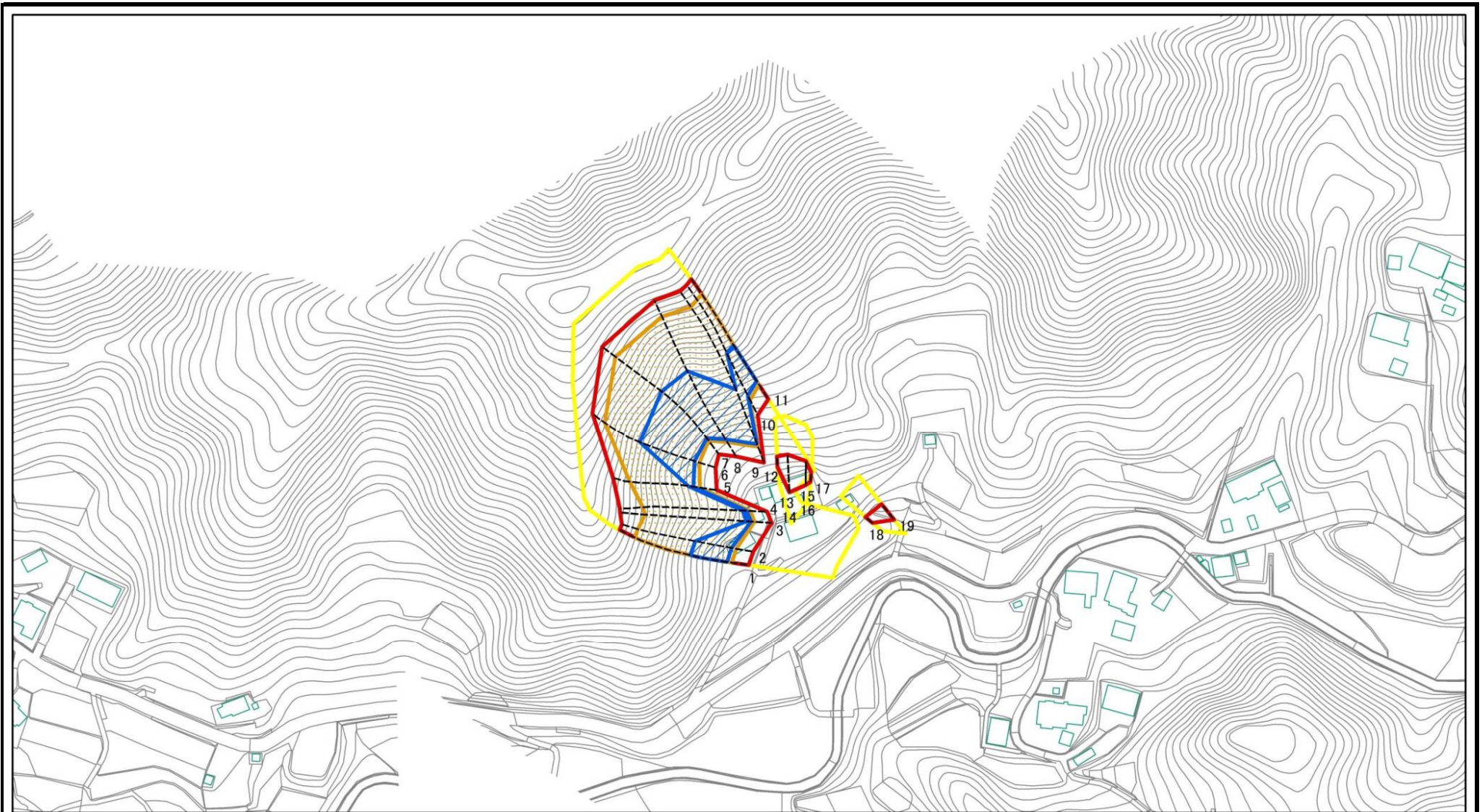
江月14

所在地

安房郡鋸南町江月、大帷子

「測量法に基づく国土地理院長承認(複製) R 4JHf 116」「本製品を複製する場合には、国土地理院の長の承認を得なければならない。」

# 土砂災害警戒区域等の指定の告示に係る図書(様式2)



0 25 50 100  
m

図中の数字は横断測線番号を示す

様式2(急)

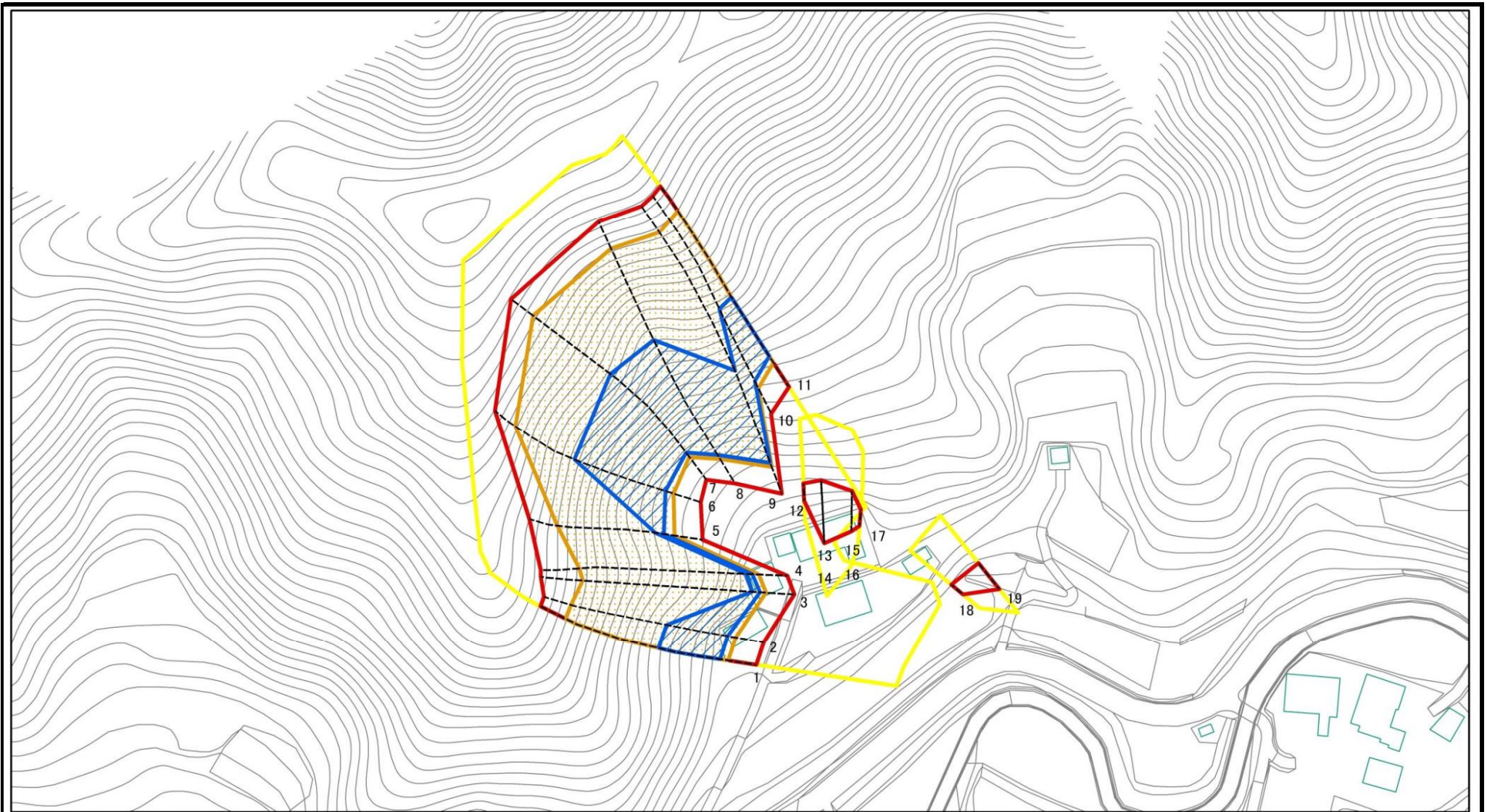
土砂災害警戒区域・土砂災害特別警戒区域  
区域図(その1)

土砂災害防止法施行令第二条の基準に該当する区域	
土砂災害防止法施行令第三条の基準に該当する区域	
それ以外の区域	

	N
	縮尺
	1:2,500

自然現象の種類	急傾斜地の崩壊	箇所番号	II-134K2069
告示番号	千葉県告示第45号 千葉県告示第47号	箇所名	江月14
告示年月日	令和6年1月30日	所在地	安房郡鋸南町江月、大帷子

# 土砂災害警戒区域等の指定の告示に係る図書(様式2)参考図



0 25 50 100 m

図中の数字は横断測線番号を示す

様式2(急)

土砂災害警戒区域・土砂災害特別警戒区域  
区域図(参考図)

土砂災害防止法施行令第二条の基準に該当する区域



自然現象  
の種類

急傾斜地の崩壊

箇所番号

II-134K2069

土砂災害防止法  
施行令第三条の  
基準に該当する  
区域

土石等の(移動)高さが1m以下の場合、  
土石等の移動による力が100kN/mを超える区域



縮尺

告示番号

千葉県告示第45号  
千葉県告示第47号

箇所名

江月14

土石等の堆積の高さが3mを超える区域



1:1,500

告示年月日

令和6年1月30日

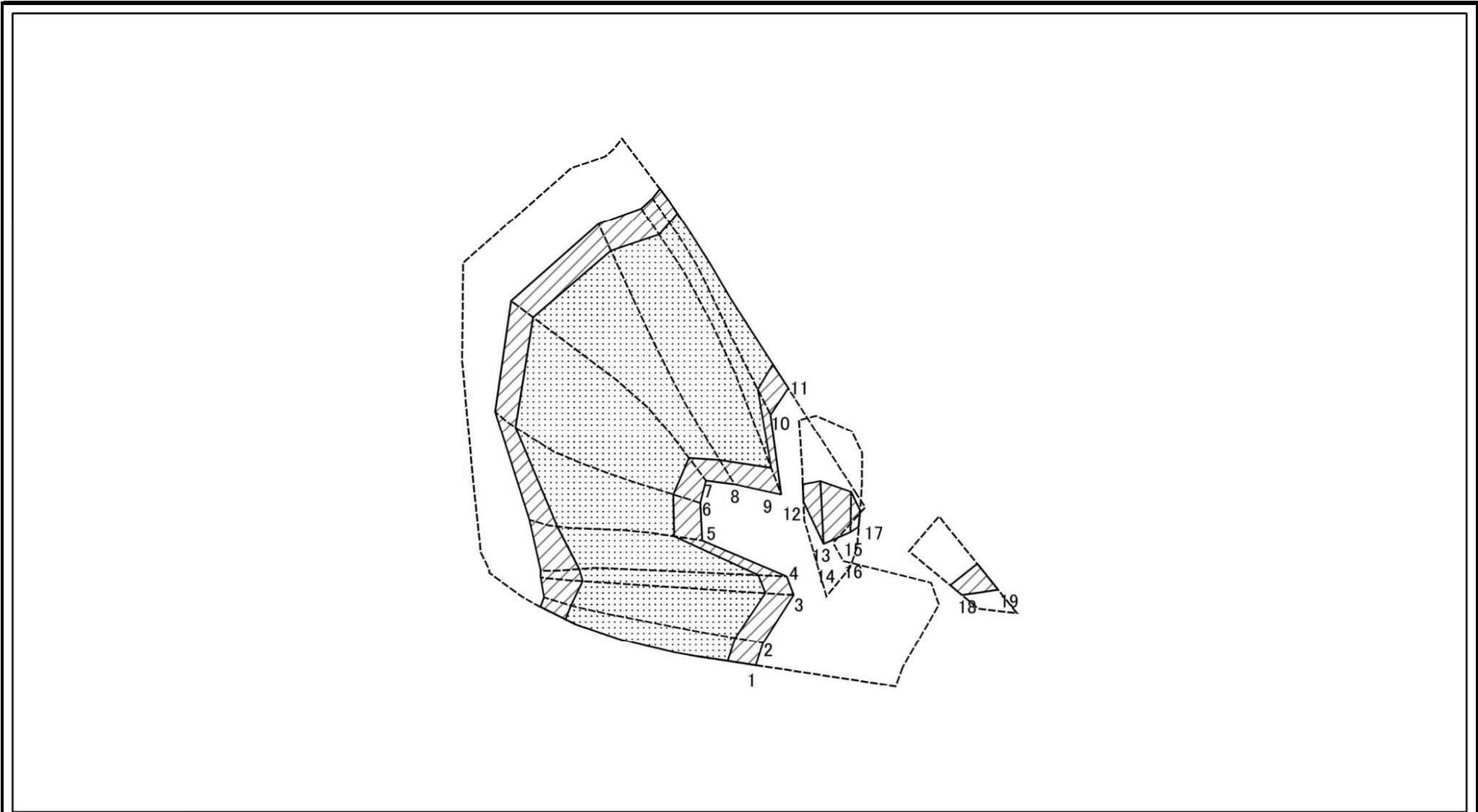
所在地

安房郡鋸南町江月、大帷子

それ以外の区域



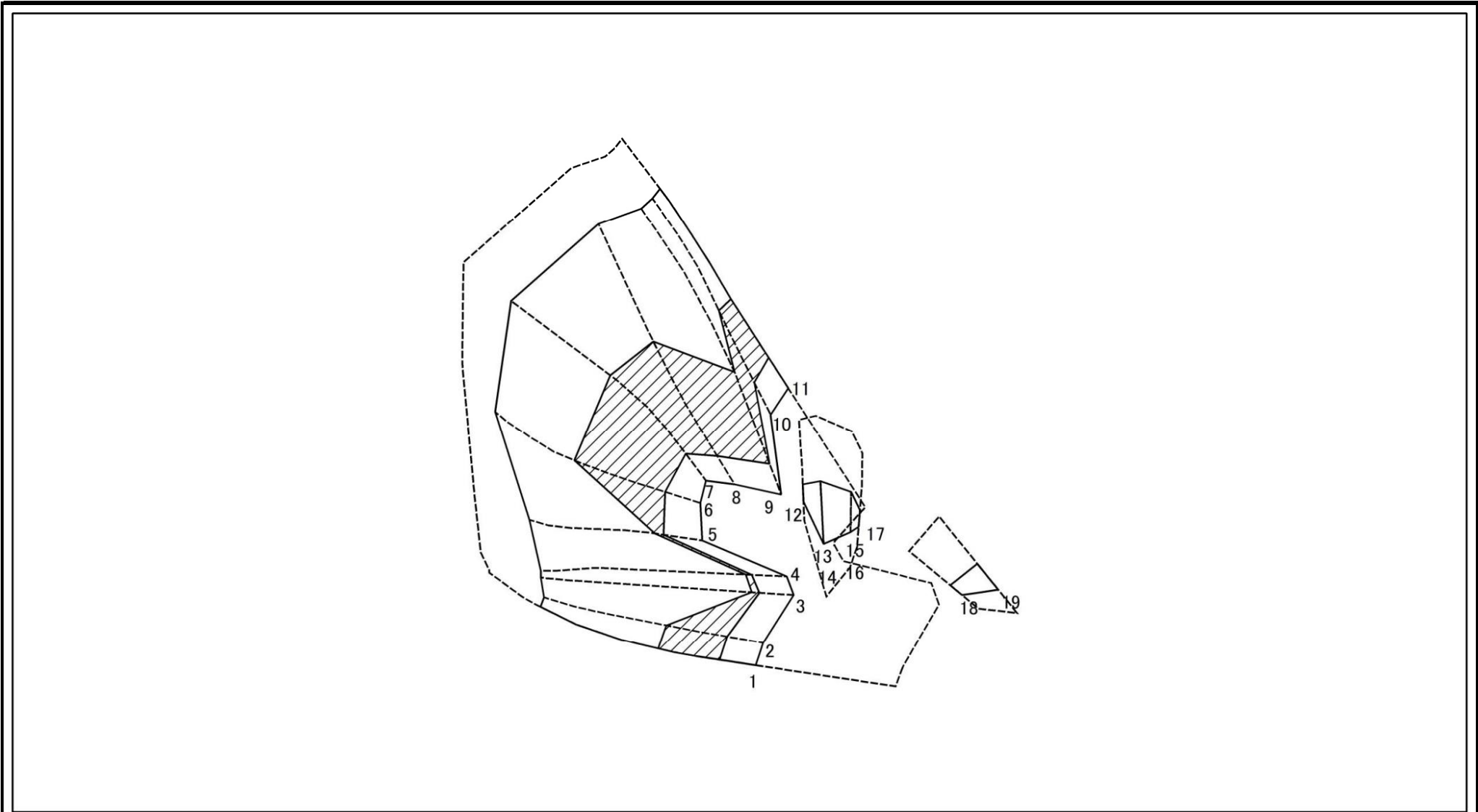
# 土砂災害警戒区域等の指定の告示に係る図書(様式2-1)



図中の数字は横断測線番号を示す

様式2-1(急) 土砂災害特別警戒区域の区域区分図 (急傾斜地の崩壊に伴う土石などの移動により 建築物の地上部に作用すると想定される力) <力区分・移動>	土砂災害防止法施行令第二条の基準に該当する区域		N 縮尺 1:1,500	自然現象の種類	急傾斜地の崩壊	箇所番号	II-134K2069
	土砂災害防止法施行令第三条の基準に該当する区域	土石等の(移動)高さが1m以下の場合、土石等の移動による力が100kN/mを超える区域		告示番号	千葉県告示第45号 千葉県告示第47号	箇所名	江月14
		それ以外の区域		告示年月日	令和6年1月30日	所在地	安房郡鋸南町江月、大帷子

# 土砂災害警戒区域等の指定の告示に係る図書(様式2-2)



図中の数字は横断測線番号を示す

様式2-2(急) 土砂災害特別警戒区域の区域区分図 (急傾斜地の崩壊に伴う土石などの堆積により 建築物の地上部に作用すると想定される力) <力区分・堆積>	土砂災害防止法施行令第二条の基準に該当する区域		N 縮尺 1:1,500	自然現象の種類	急傾斜地の崩壊	箇所番号	II-134K2069
	土砂災害防止法施行令第三条の基準に該当する区域	土石等の堆積の高さが3mを超える区域		告示番号	千葉県告示第45号 千葉県告示第47号	箇所名	江月14
	それ以外の区域			告示年月日	令和6年1月30日	所在地	安房郡鋸南町江月、大帷子

# 土砂災害警戒区域等の指定の告示に係る図書(様式3)

横断測線の区間	土石等の移動により建築物の地上部に作用すると想定される力				土石等の堆積により建築物の地上部に作用すると想定される力				横断測線の区間	土石等の移動により建築物の地上部に作用すると想定される力				土石等の堆積により建築物の地上部に作用すると想定される力			
	土石等の(移動)高さが1m以下の場合、土石等の移動による力が100kN/m2を超える区域		それ以外の区域		土石等の堆積の高さが3mを超える区域		それ以外の区域			土石等の(移動)高さが1m以下の場合、土石等の移動による力が100kN/m2を超える区域		それ以外の区域		土石等の堆積の高さが3mを超える区域		それ以外の区域	
	力の大きさのうち最大のもの(kN/m2)	土石等の高さ(m)	力の大きさのうち最大のもの(kN/m2)	土石等の高さ(m)	力の大きさのうち最大のもの(kN/m2)	土石等の高さ(m)	力の大きさのうち最大のもの(kN/m2)	土石等の高さ(m)		力の大きさのうち最大のもの(kN/m2)	土石等の高さ(m)	力の大きさのうち最大のもの(kN/m2)	土石等の高さ(m)	力の大きさのうち最大のもの(kN/m2)	土石等の高さ(m)	力の大きさのうち最大のもの(kN/m2)	土石等の高さ(m)
1 ~ 2	154.92	1.00	100.00	1.00	20.07	3.55	16.95	3.00	~								
2 ~ 3	154.78	1.00	100.00	1.00	20.05	3.55	16.95	3.00	~								
3 ~ 4	140.12	1.00	100.00	1.00	18.78	3.32	16.95	3.00	~								
4 ~ 5	149.47	1.00	100.00	1.00	18.78	3.32	16.95	3.00	~								
5 ~ 6	160.08	1.00	100.00	1.00	20.69	3.66	16.95	3.00	~								
6 ~ 7	160.08	1.00	100.00	1.00	22.32	3.95	16.95	3.00	~								
7 ~ 8	157.64	1.00	100.00	1.00	22.32	3.95	16.95	3.00	~								
8 ~ 9	154.37	1.00	100.00	1.00	21.89	3.87	16.95	3.00	~								
9 ~ 10	152.23	1.00	100.00	1.00	21.52	3.81	16.95	3.00	~								
10 ~ 11	152.23	1.00	100.00	1.00	19.70	3.49	16.95	3.00	~								
12 ~ 13	-	-	97.36	1.00	-	-	11.34	2.01	~								
14 ~ 15	-	-	97.36	1.00	-	-	11.34	2.01	~								
16 ~ 17	-	-	85.35	1.00	-	-	10.32	1.83	~								
18 ~ 19	-	-	78.06	1.00	-	-	11.19	1.98	~								
~									~								
~									~								
~									~								
~									~								
~									~								
~									~								
~									~								
~									~								
~									~								
~									~								
~									~								
~									~								
~									~								
~									~								

様式3(急) 建築物の構造の規制に必要な衝撃に関する事項	自然現象の種類	急傾斜地の崩壊	箇所番号	II-134K2069
	告示番号	千葉県告示第45号 千葉県告示第47号	箇所名	江月14
	告示年月日	令和6年1月30日	所在地	安房郡鋸南町江月、大帷子