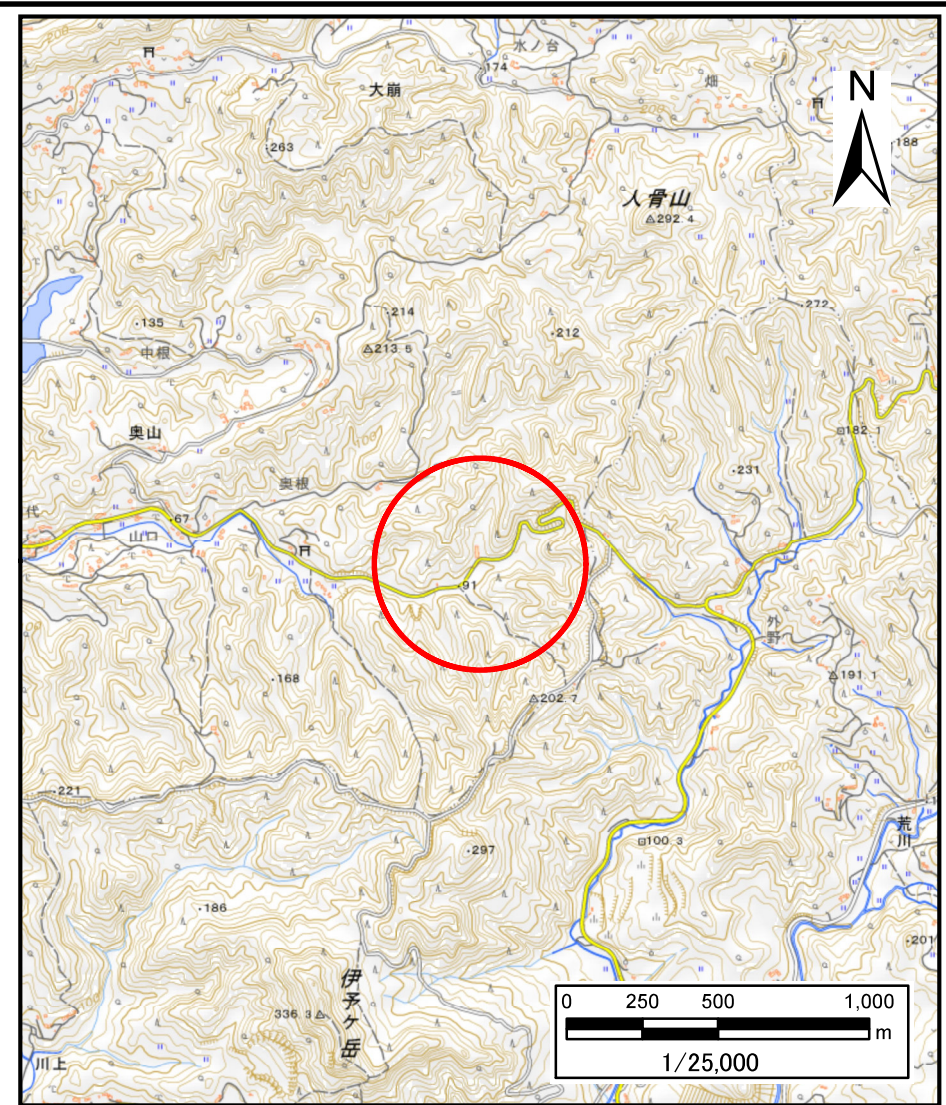


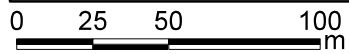
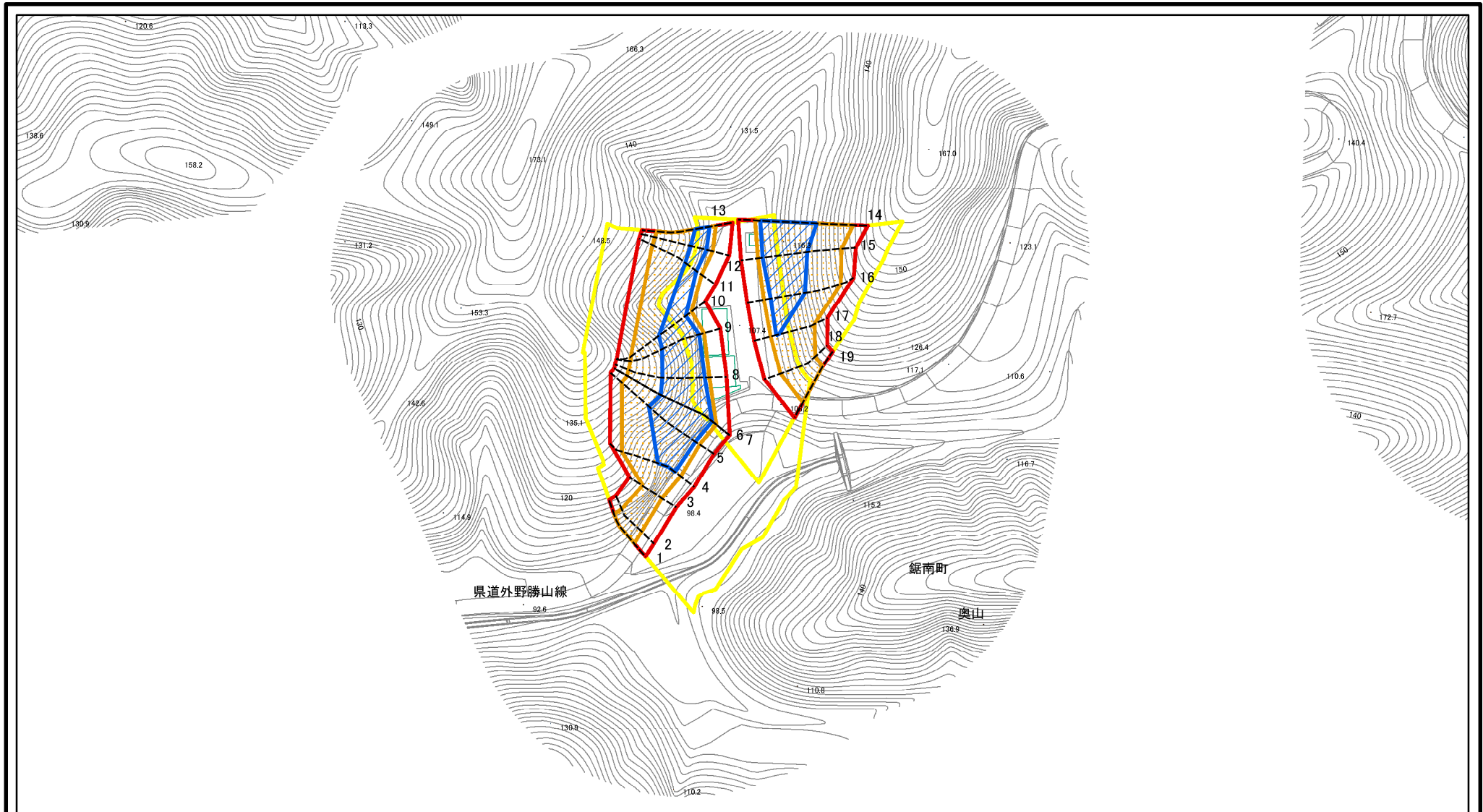
# 土砂災害警戒区域等の指定の告示に係る図書(様式1)



様式1(急) 土砂災害警戒区域・土砂災害特別警戒区域 位置図	自然現象の種類	急傾斜地の崩壊
	箇所番号	II-134K2007
	箇所名	奥山19
	所在地	安房郡鋸南町奥山

「測量法に基づく国土地理院長承認(複製)R 5JHf 51」「本製品を複製する場合には、国土地理院の長の承認を得なければならない。」

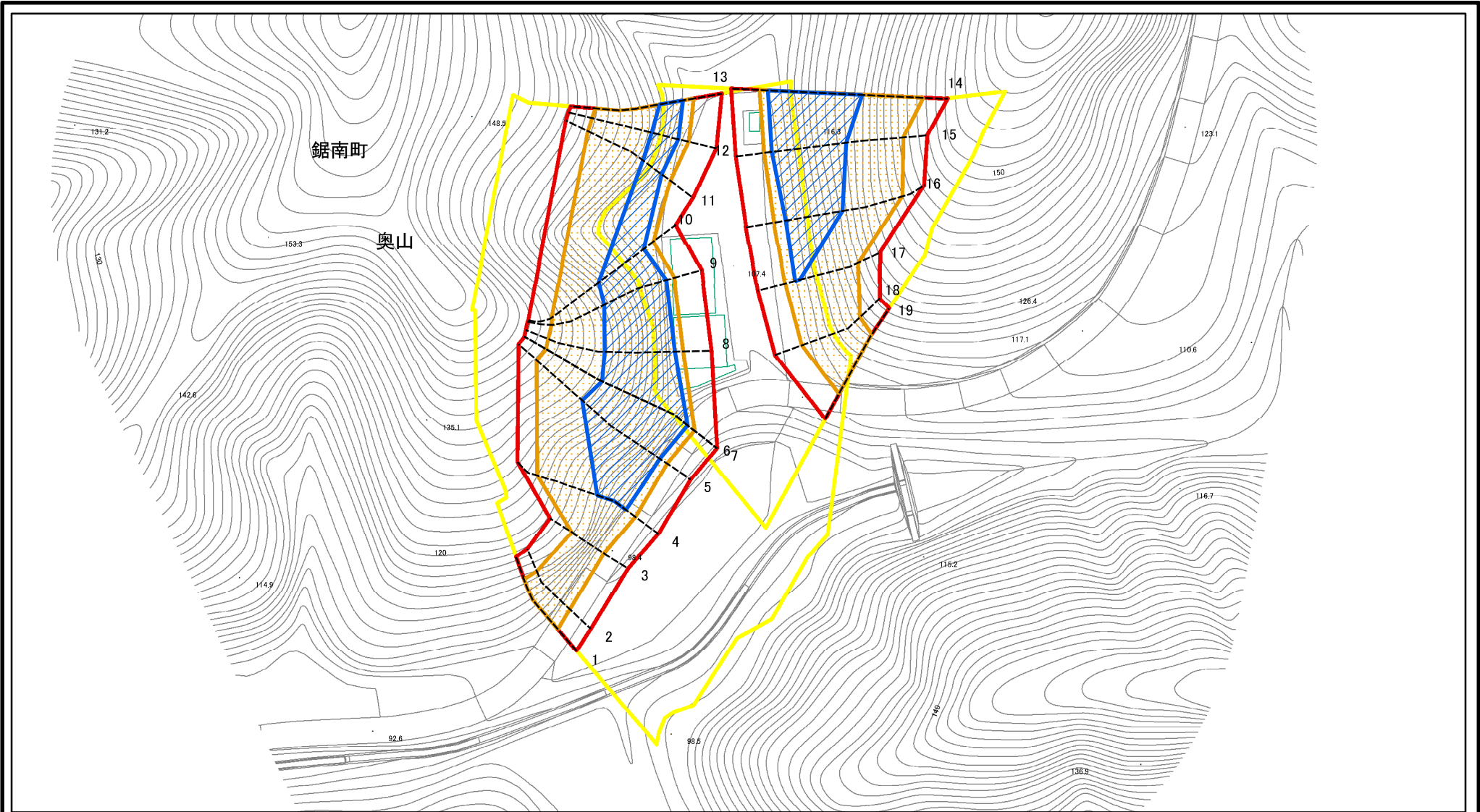
# 土砂災害警戒区域等の指定の告示に係る図書(様式2)



図中の数字は横断測線番号を示す

様式2(急) 土砂災害警戒区域・土砂災害特別警戒区域 区域図(その1)	土砂災害防止法施行令第二条の基準に該当する区域		N 縮尺 1:2,500	自然現象の種類	急傾斜地の崩壊	箇所番号	II-134K2007
	土砂災害防止法施行令第三条の基準に該当する区域			告示番号		箇所名	奥山19
	それ以外の区域			告示年月日		所在地	安房郡鋸南町奥山

# 土砂災害警戒区域等の指定の告示に係る図書(様式2)参考図

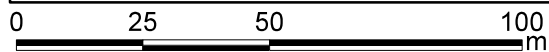
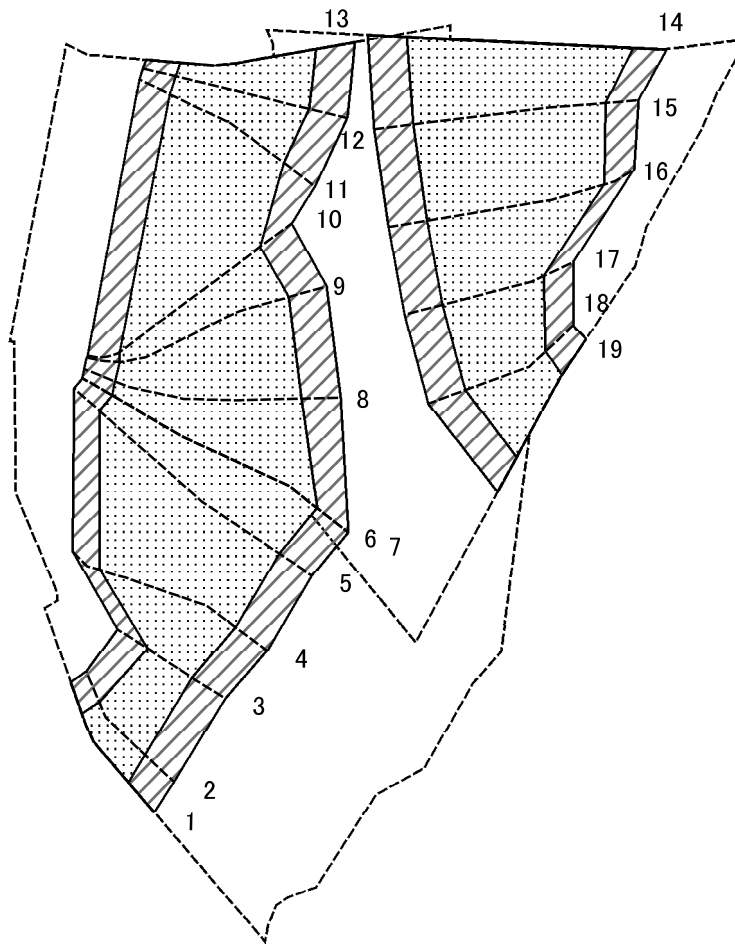


0 25 50 100 m

図中の数字は横断測線番号を示す

<b>様式2(急)</b> 土砂災害警戒区域・土砂災害特別警戒区域 区域図(参考図)	土砂災害防止法施行令第二条の基準に該当する区域		N 縮尺 1:1,500	自然現象の種類	急傾斜地の崩壊	箇所番号	II-134K2007
	土砂災害防止法施行令第三条の基準に該当する区域			告示番号		箇所名	奥山19
	それ以外の区域			告示年月日		所在地	安房郡鋸南町奥山

# 土砂災害警戒区域等の指定の告示に係る図書(様式2-1)

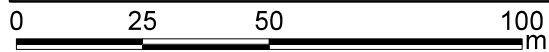
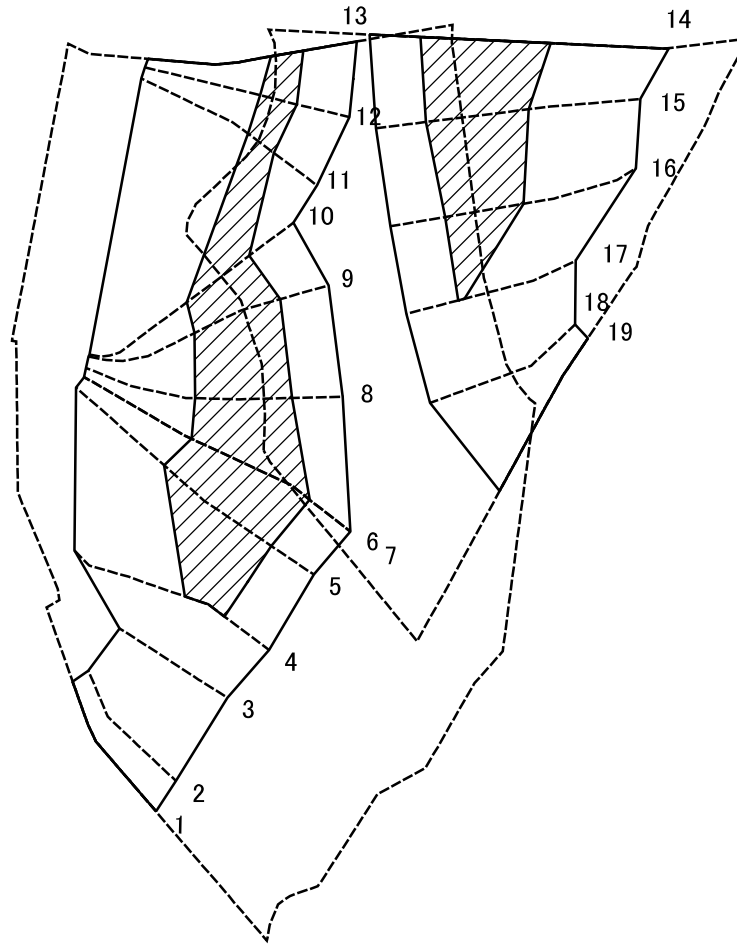


図中の数字は横断測線番号を示す

様式2-1(急)  
土砂災害特別警戒区域の区域区分図  
(急傾斜地の崩壊に伴う土石等の移動により  
建築物の地上部に作用すると想定される力)  
<力区分:移動>

土砂災害防止法施行令第二条の基準に該当する区域		N 縮尺 1:1,500	自然現象の種類	急傾斜地の崩壊	箇所番号	II-134K2007
土砂災害防止法施行令第三条の基準に該当する区域			告示番号		箇所名	奥山19
それ以外の区域			告示年月日		所在地	安房郡鋸南町奥山

# 土砂災害警戒区域等の指定の告示に係る図書(様式2-2)



図中の数字は横断測線番号を示す

様式2-2(急)  
土砂災害特別警戒区域の区域区分図  
(急傾斜地の崩壊に伴う土石等の堆積により  
建築物の地上部に作用すると想定される力)  
<力区分:堆積>

土砂災害防止法施行令第二条の基準に該当する区域		N 縮尺 1:1,500	自然現象の種類	急傾斜地の崩壊	箇所番号	II-134K2007
土砂災害防止法施行令第三条の基準に該当する区域			告示番号		箇所名	奥山19
それ以外の区域			告示年月日		所在地	安房郡鋸南町奥山

# 土砂災害警戒区域等の指定の告示に係る図書(様式3)

横断測線の区間	土石等の移動により建築物の地上部に作用すると想定される力				土石等の堆積により建築物の地上部に作用すると想定される力				横断測線の区間	土石等の移動により建築物の地上部に作用すると想定される力				土石等の堆積により建築物の地上部に作用すると想定される力			
	土石等の(移動)高さが1m以下の場合、土石等の移動による力が100kN/m <sup>2</sup> を超える区域		それ以外の区域		土石等の堆積の高さが3mを超える区域		それ以外の区域			土石等の(移動)高さが1m以下の場合、土石等の移動による力が100kN/m <sup>2</sup> を超える区域		それ以外の区域		土石等の堆積の高さが3mを超える区域		それ以外の区域	
	力の大きさのうち最大のもの (kN/m <sup>2</sup> )	土石等の高さ (m)	力の大きさのうち最大のもの (kN/m <sup>2</sup> )	土石等の高さ (m)	力の大きさのうち最大のもの (kN/m <sup>2</sup> )	土石等の高さ (m)	力の大きさのうち最大のもの (kN/m <sup>2</sup> )	土石等の高さ (m)		力の大きさのうち最大のもの (kN/m <sup>2</sup> )	土石等の高さ (m)	力の大きさのうち最大のもの (kN/m <sup>2</sup> )	土石等の高さ (m)	力の大きさのうち最大のもの (kN/m <sup>2</sup> )	土石等の高さ (m)	力の大きさのうち最大のもの (kN/m <sup>2</sup> )	土石等の高さ (m)
1 ~ 2	143.70	1.00	100.00	1.00	-	-	16.36	2.90	~								
2 ~ 3	139.75	1.00	100.00	1.00	-	-	15.57	2.76	~								
3 ~ 4	155.89	1.00	100.00	1.00	-	-	16.95	3.00	~								
4 ~ 5	163.80	1.00	100.00	1.00	21.54	3.81	16.95	3.00	~								
5 ~ 6	163.80	1.00	100.00	1.00	21.54	3.81	16.95	3.00	~								
7 ~ 8	162.16	1.00	100.00	1.00	21.82	3.86	16.95	3.00	~								
8 ~ 9	162.00	1.00	100.00	1.00	21.99	3.89	16.95	3.00	~								
9 ~ 10	161.73	1.00	100.00	1.00	21.99	3.89	16.95	3.00	~								
10 ~ 11	160.64	1.00	100.00	1.00	18.88	3.34	16.95	3.00	~								
11 ~ 12	154.98	1.00	100.00	1.00	18.61	3.29	16.95	3.00	~								
12 ~ 13	154.98	1.00	100.00	1.00	18.61	3.29	16.95	3.00	~								
14 ~ 15	163.53	1.00	100.00	1.00	21.99	3.89	16.95	3.00	~								
15 ~ 16	162.66	1.00	100.00	1.00	21.99	3.89	16.95	3.00	~								
16 ~ 17	160.31	1.00	100.00	1.00	18.60	3.29	16.95	3.00	~								
17 ~ 18	148.63	1.00	100.00	1.00	-	-	16.95	3.00	~								
18 ~ 19	139.11	1.00	100.00	1.00	-	-	15.07	2.67	~								
~									~								
~									~								
~									~								
~									~								
~									~								
~									~								
~									~								
~									~								
~									~								
~									~								

様式3(急) 建築物の構造の規制に必要な衝撃に関する事項	自然現象の種類	急傾斜地の崩壊	箇所番号	II-134K2007
	告示番号		箇所名	奥山19
	告示年月日		所在地	安房郡鋸南町奥山