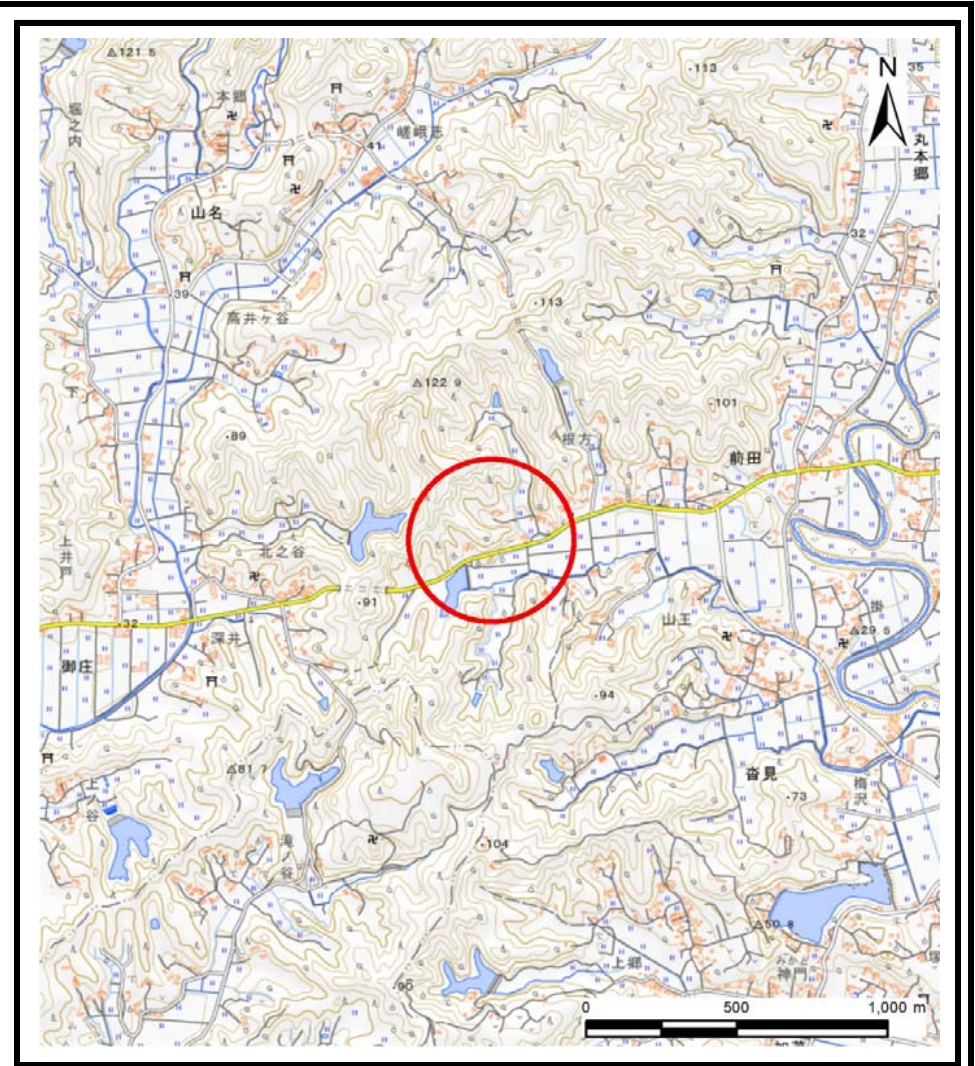


土砂災害警戒区域等の指定の告示に係る図書(様式1)



(1/200,000)



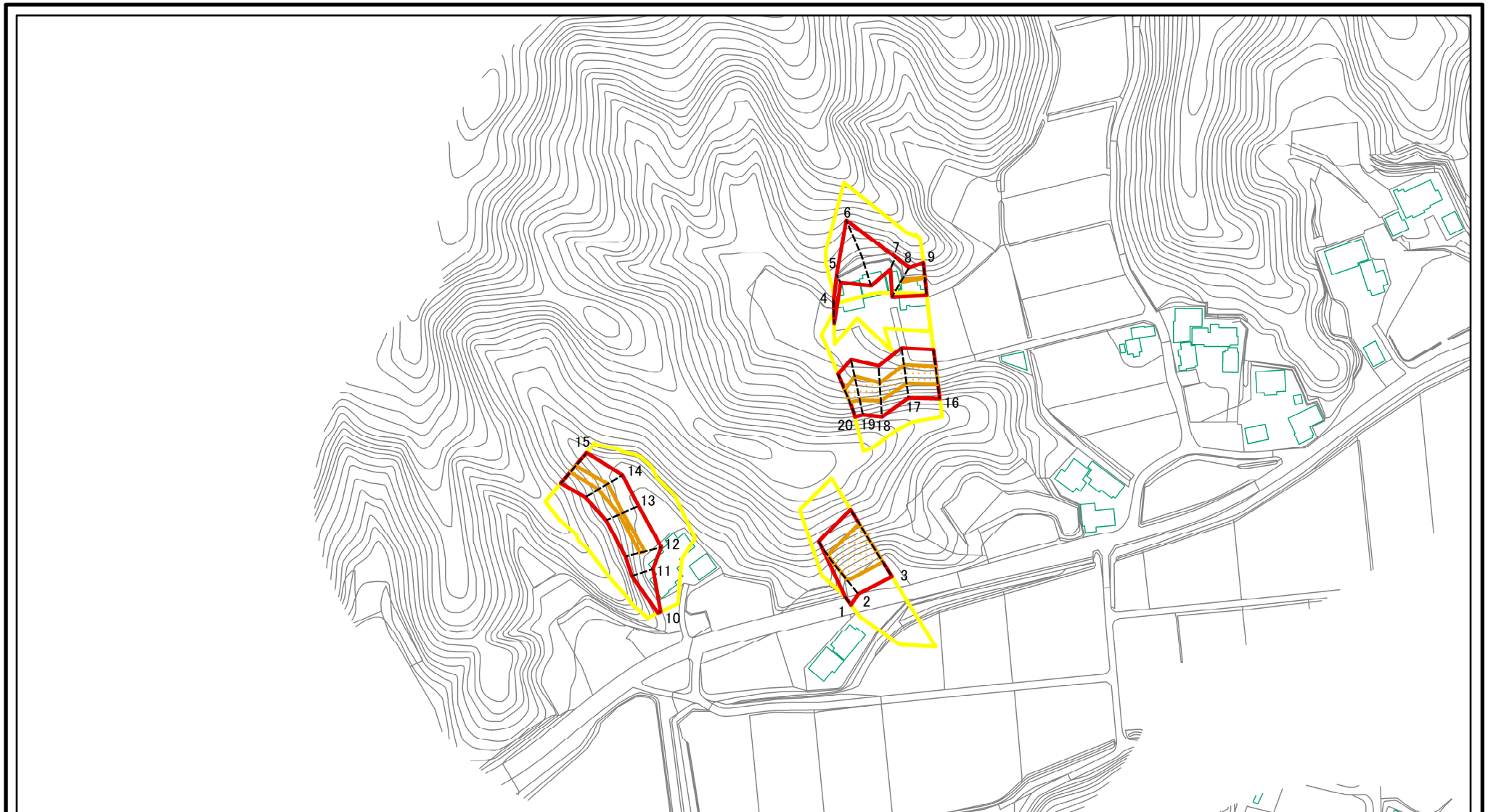
(1/25,000)

様式1(急)
土砂災害警戒区域・土砂災害特別警戒区域
位置図

自然現象の種類	急傾斜地の崩壊
箇所番号	Ⅱ-133K2121
箇所名	沓見38
所在地	南房総市沓見

「測量法に基づく国土地理院長承認(複製)R 5JHf 51」本製品を複製する場合には、国土地理院の長の承認を得なければならない。」

土砂災害警戒区域等の指定の告示に係る図書(様式2)



図中の数字は横断測線番号を示す

様式2(急)

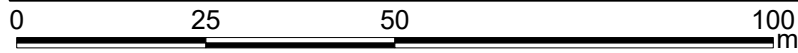
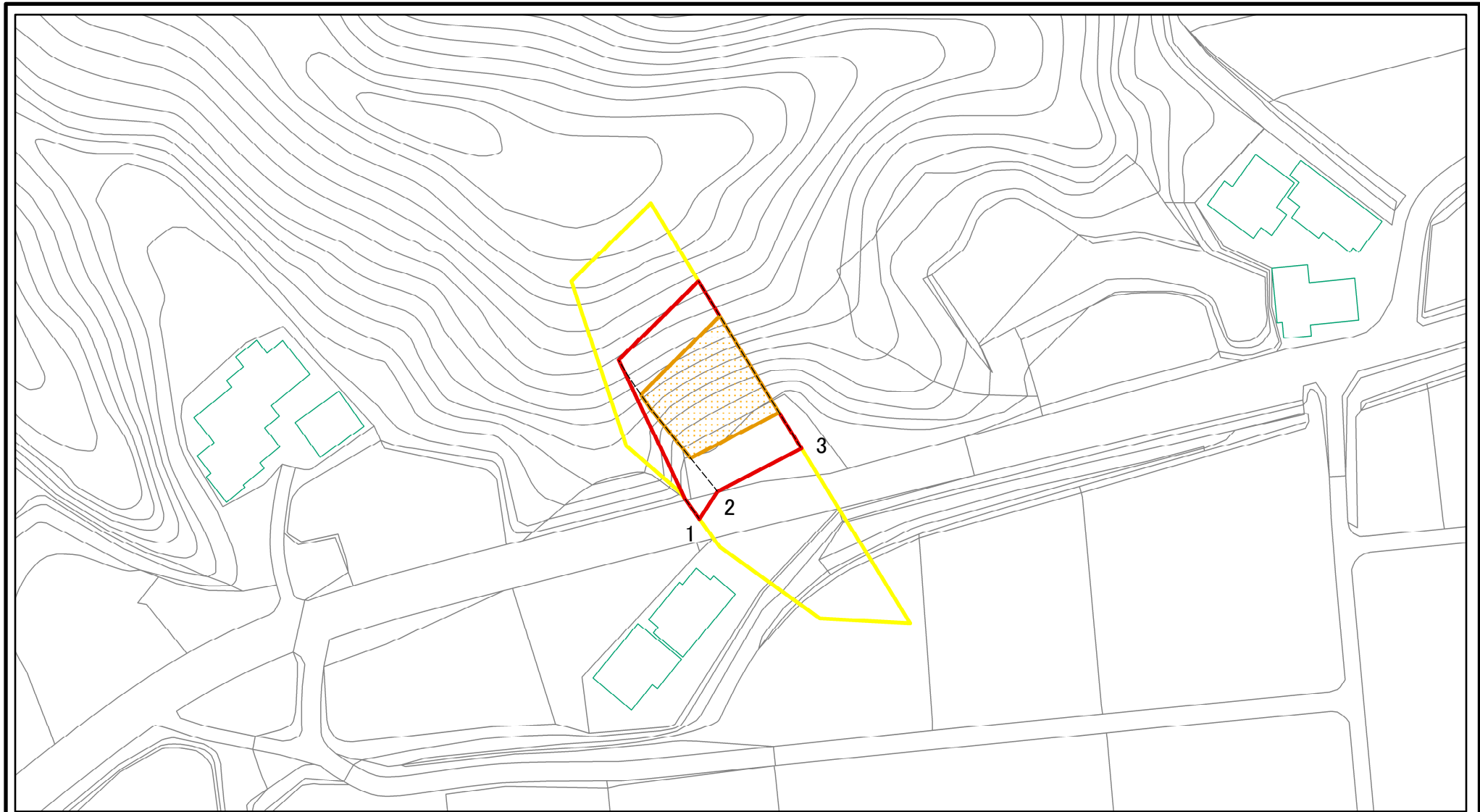
土砂災害警戒区域・土砂災害特別警戒区域
区域図(その1)

土砂災害防止法施行令第二条の基準に該当する区域	
土砂災害防止法施行令第三条の基準に該当する区域	
それ以外の区域	

	縮尺
	1:2,500

自然現象の種類	急傾斜地の崩壊	箇所番号	II-133K2121
告示番号		箇所名	沓見38
告示年月日		所在地	南房総市沓見

土砂災害警戒区域等の指定の告示に係る図書(様式2)参考図

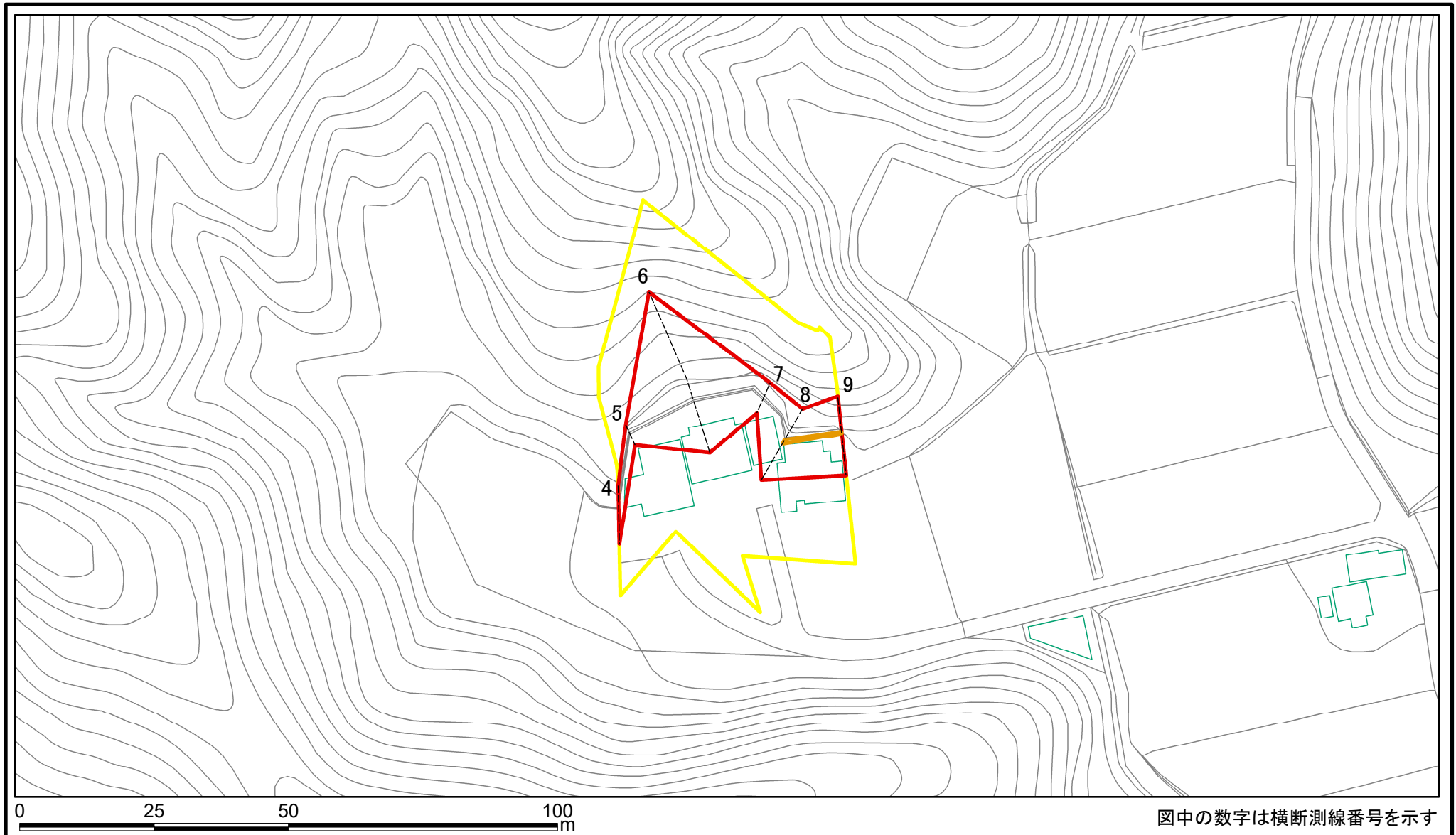


図中の数字は横断測線番号を示す

様式2(急) 土砂災害警戒区域・土砂災害特別警戒区域 区域図(参考図)	土砂災害防止法施行令第二条の基準に該当する区域		N 縮尺 1:1,000	自然現象の種類	急傾斜地の崩壊	箇所番号	II-133K2121
	土砂災害防止法施行令第三条の基準に該当する区域			告示番号		箇所名	沓見38
	それ以外の区域			告示年月日		所在地	南房総市沓見

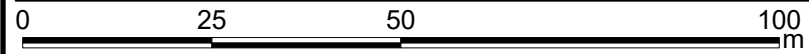
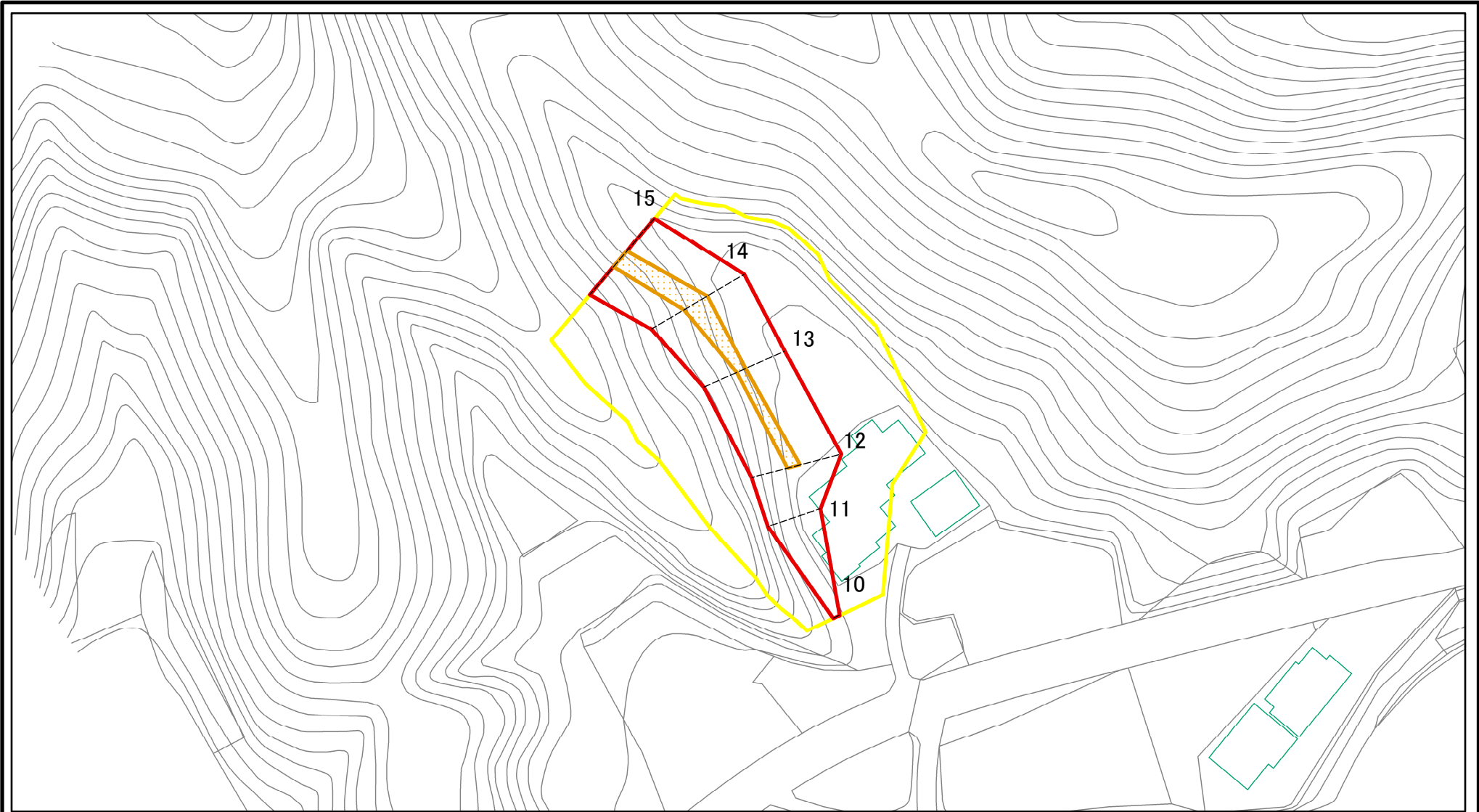
土砂災害警戒区域等の指定の告示に係る図書(様式2)参考図

(2/4)



様式2(急) 土砂災害警戒区域・土砂災害特別警戒区域 区域図(参考図)	土砂災害防止法施行令第二条の基準に該当する区域		N 縮尺 1:1,000	自然現象の種類	急傾斜地の崩壊	箇所番号	II-133K2121
	土砂災害防止法施行令第三条の基準に該当する区域			告示番号		箇所名	沓見38
	土砂等の(移動)高さが1m以下の場合、土砂等の移動による力が100kN/mを超える区域			告示年月日		所在地	南房総市沓見
	土砂等の堆積の高さが3mを超える区域						
	それ以外の区域						

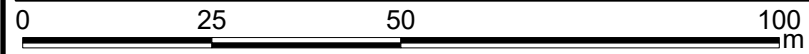
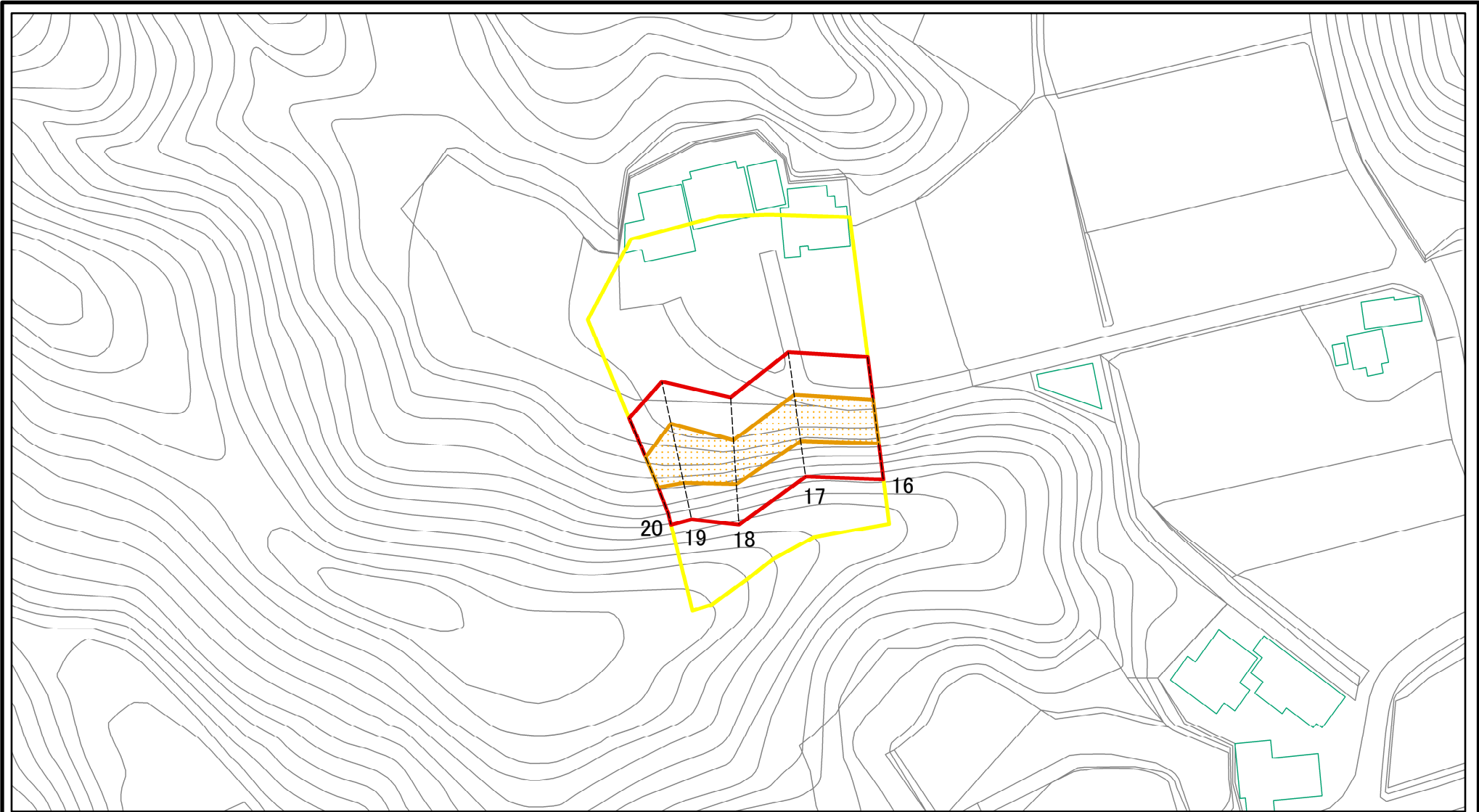
土砂災害警戒区域等の指定の告示に係る図書(様式2)参考図



図中の数字は横断測線番号を示す

様式2(急) 土砂災害警戒区域・土砂災害特別警戒区域 区域図(参考図)	土砂災害防止法施行令第二条の基準に該当する区域		N 縮尺 1:1,000	自然現象の種類	急傾斜地の崩壊	箇所番号	II-133K2121
	土砂災害防止法施行令第三条の基準に該当する区域			告示番号		箇所名	沓見38
	土砂等の(移動)高さが1m以下の場合、土砂等の移動による力が100kN/mを超える区域			告示年月日		所在地	南房総市沓見
	土砂等の堆積の高さが3mを超える区域						
	それ以外の区域						

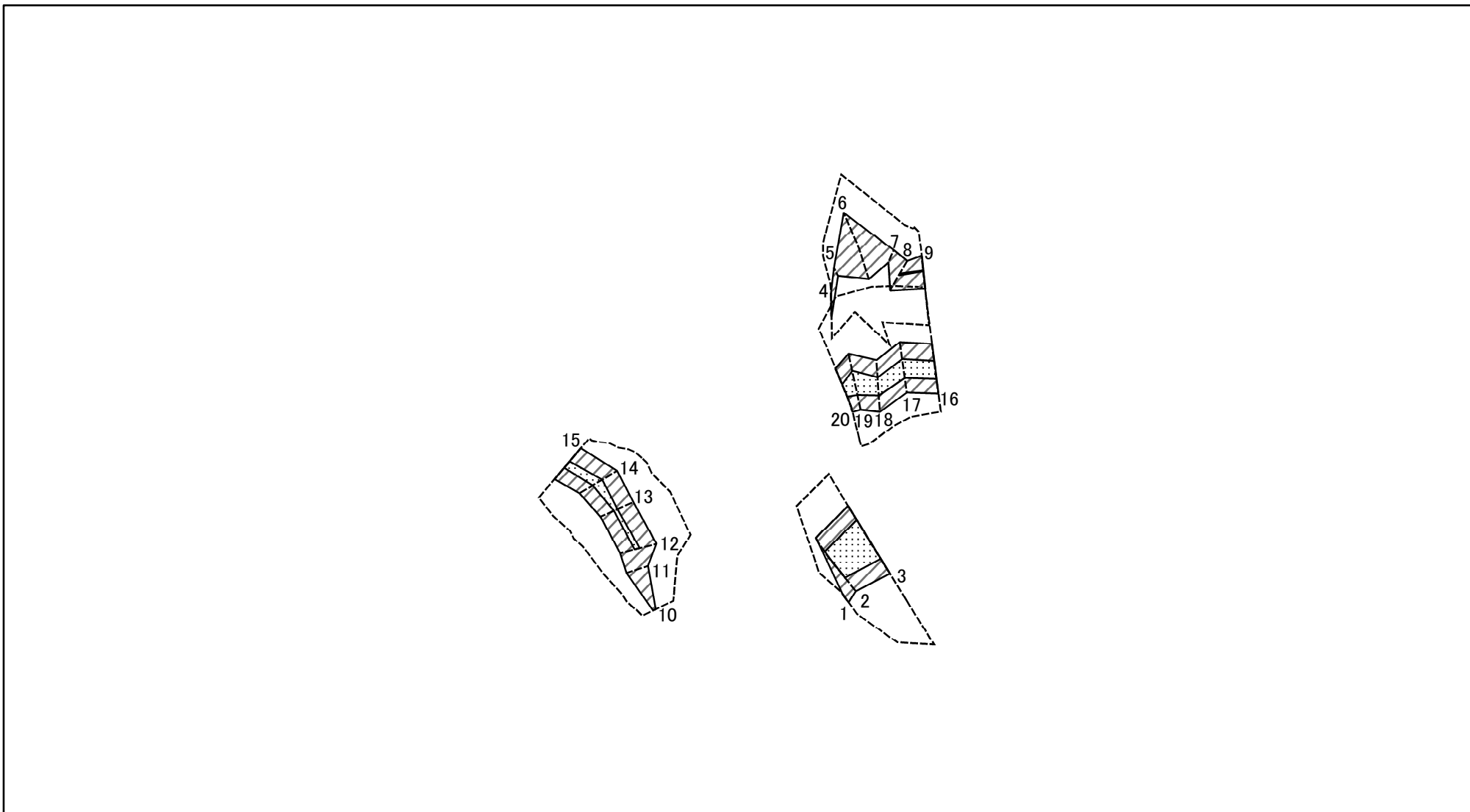
土砂災害警戒区域等の指定の告示に係る図書(様式2)参考図



図中の数字は横断測線番号を示す

様式2(急) 土砂災害警戒区域・土砂災害特別警戒区域 区域図(参考図)	土砂災害防止法施行令第二条の基準に該当する区域		N 縮尺 1:1,000	自然現象の種類	急傾斜地の崩壊	箇所番号	II-133K2121
	土砂災害防止法施行令第三条の基準に該当する区域			告示番号		箇所名	沓見38
	土砂等の(移動)高さが1m以下の場合、土砂等の移動による力が100kN/mを超える区域			告示年月日		所在地	南房総市沓見
	土砂等の堆積の高さが3mを超える区域						
区域	それ以外の区域						

土砂災害警戒区域等の指定の告示に係る図書(様式2-1)



図中の数字は横断測線番号を示す

様式2-1(急)
土砂災害特別警戒区域の区域区分図
(急傾斜地の崩壊に伴う土石等の移動により
建築物の地上部に作用すると想定される力)
<力区分:移動>

土砂災害防止法施行令第二条の基準に該当する区域



自然現象
の種類

急傾斜地の崩壊

箇所番号

II-133K2121

土砂災害防止法
施行令第三条の
基準に該当する
区域



縮尺

告示番号

箇所名

沓見38

それ以外の区域



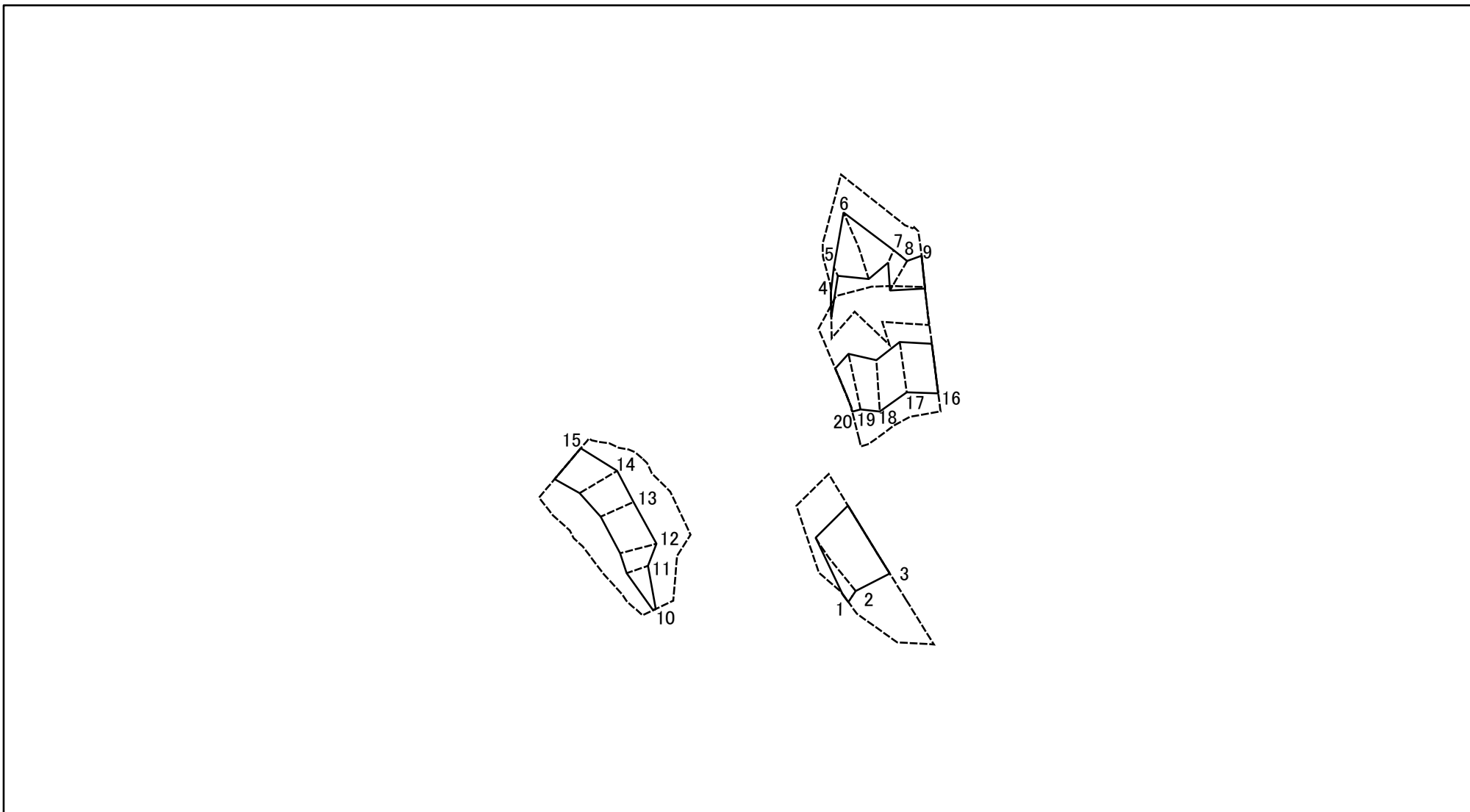
1:2,500

告示年月日

所在地

南房総市沓見

土砂災害警戒区域等の指定の告示に係る図書(様式2-2)



図中の数字は横断測線番号を示す

様式2-2(急)
土砂災害特別警戒区域の区域区分図
(急傾斜地の崩壊に伴う土石等の堆積により
建築物の地上部に作用すると想定される力)
<力区分:堆積>

土砂災害防止法施行令第二条の基準に該当する区域	
土砂災害防止法施行令第三条の基準に該当する区域	
それ以外の区域	

N
縮尺
1:2,500

自然現象の種類	急傾斜地の崩壊	箇所番号	II-133K2121
告示番号		箇所名	沓見38
告示年月日		所在地	南房総市沓見

土砂災害警戒区域等の指定の告示に係る図書(様式3)

横断測線の区間	土石等の移動により建築物の地上部に作用すると想定される力				土石等の堆積により建築物の地上部に作用すると想定される力				横断測線の区間	土石等の移動により建築物の地上部に作用すると想定される力				土石等の堆積により建築物の地上部に作用すると想定される力			
	土石等の(移動)高さが1m以下の場合、土石等の移動による力が100kN/m ² を超える区域		それ以外の区域		土石等の堆積の高さが3mを超える区域		それ以外の区域			土石等の(移動)高さが1m以下の場合、土石等の移動による力が100kN/m ² を超える区域		それ以外の区域		土石等の堆積の高さが3mを超える区域		それ以外の区域	
	力の大きさのうち最大のもの (kN/m ²)	土石等の高さ (m)	力の大きさのうち最大のもの (kN/m ²)	土石等の高さ (m)	力の大きさのうち最大のもの (kN/m ²)	土石等の高さ (m)	力の大きさのうち最大のもの (kN/m ²)	土石等の高さ (m)		力の大きさのうち最大のもの (kN/m ²)	土石等の高さ (m)	力の大きさのうち最大のもの (kN/m ²)	土石等の高さ (m)	力の大きさのうち最大のもの (kN/m ²)	土石等の高さ (m)	力の大きさのうち最大のもの (kN/m ²)	土石等の高さ (m)
1 ~ 2	-	-	100.00	1.00	-	-	13.04	2.31	~								
2 ~ 3	143.01	1.00	100.00	1.00	-	-	15.14	2.68	~								
4 ~ 5	-	-	84.60	1.00	-	-	16.95	3.00	~								
5 ~ 6	-	-	100.00	1.00	-	-	16.95	3.00	~								
6 ~ 7	-	-	100.00	1.00	-	-	16.95	3.00	~								
7 ~ 8	-	-	100.00	1.00	-	-	16.95	3.00	~								
8 ~ 9	103.67	1.00	100.00	1.00	-	-	14.06	2.49	~								
10 ~ 11	-	-	77.42	1.00	-	-	16.95	3.00	~								
11 ~ 12	-	-	100.00	1.00	-	-	15.29	2.71	~								
12 ~ 13	108.01	1.00	100.00	1.00	-	-	13.64	2.41	~								
13 ~ 14	115.70	1.00	100.00	1.00	-	-	13.64	2.41	~								
14 ~ 15	115.70	1.00	100.00	1.00	-	-	13.00	2.30	~								
16 ~ 17	127.24	1.00	100.00	1.00	-	-	14.63	2.59	~								
17 ~ 18	127.24	1.00	100.00	1.00	-	-	16.95	3.00	~								
18 ~ 19	131.80	1.00	100.00	1.00	-	-	16.95	3.00	~								
19 ~ 20	131.80	1.00	100.00	1.00	-	-	13.73	2.43	~								
~									~								
~									~								
~									~								
~									~								
~									~								
~									~								
~									~								
~									~								
~									~								
~									~								

様式3(急) 建築物の構造の規制に必要な衝撃に関する事項	自然現象の種類	急傾斜地の崩壊	箇所番号	Ⅱ-133K2121
	告示番号		箇所名	沓見38
	告示年月日		所在地	南房総市沓見