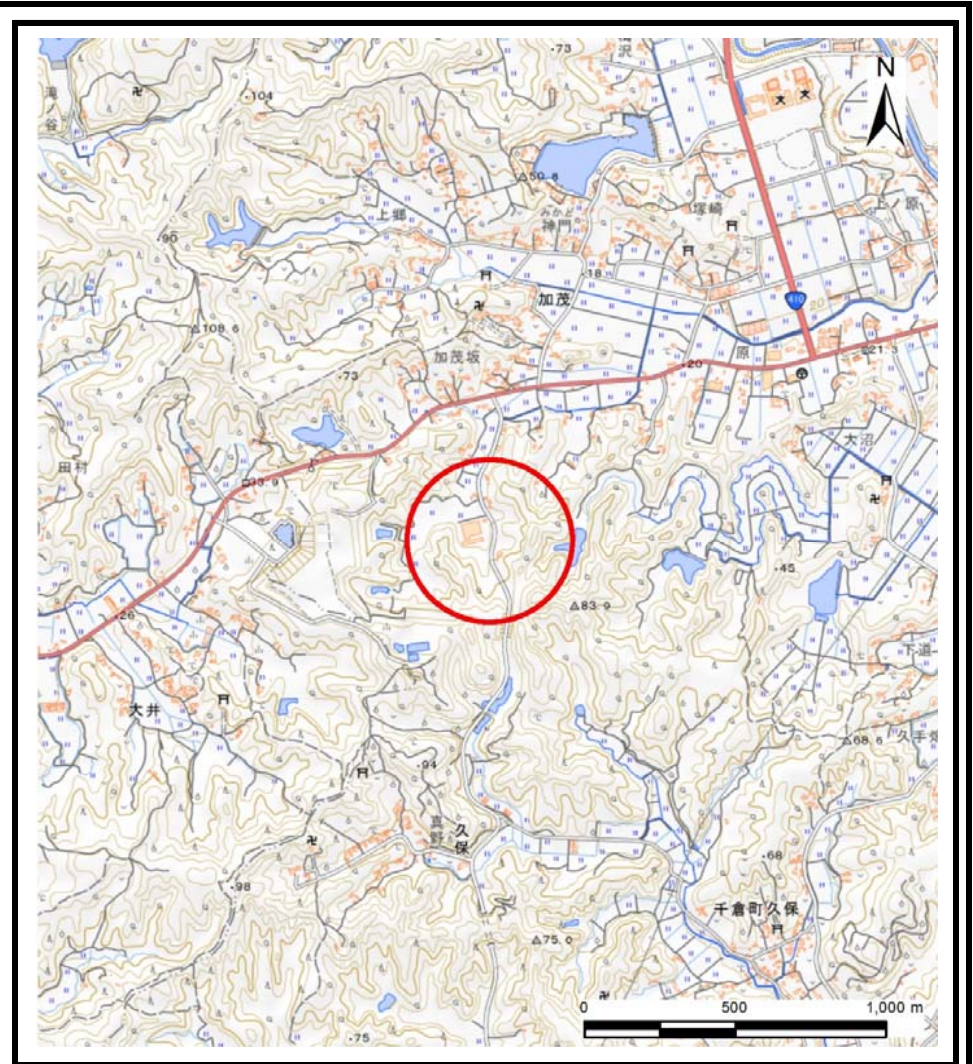


土砂災害警戒区域等の指定の告示に係る図書(様式1)



(1/200,000)



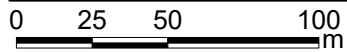
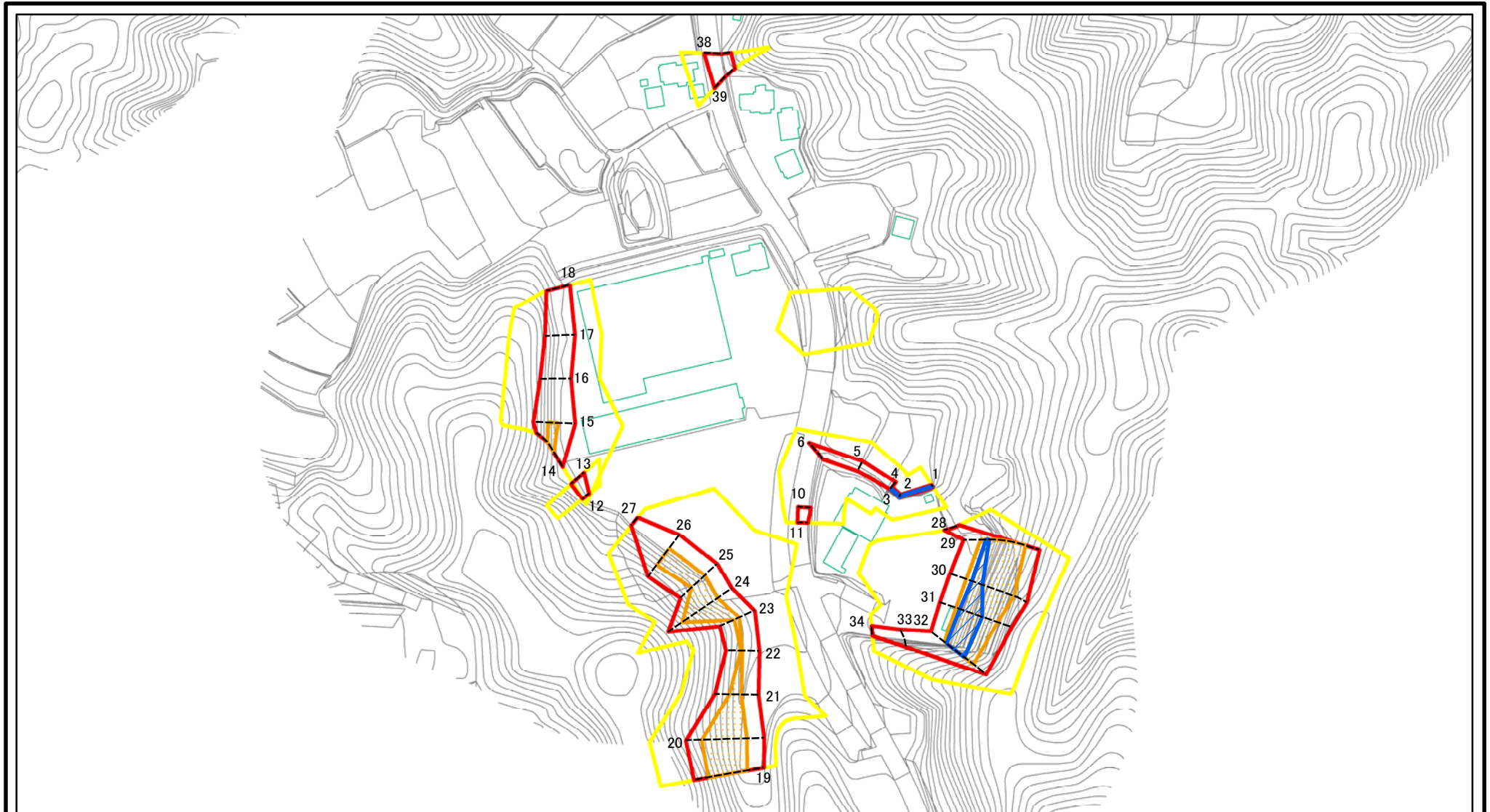
(1/25,000)

様式1(急)
土砂災害警戒区域・土砂災害特別警戒区域
位置図

自然現象の種類	急傾斜地の崩壊
箇所番号	Ⅱ-133K2035
箇所名	加茂28
所在地	南房総市加茂

「測量法に基づく国土地理院長承認(複製)R 5JHf 51」本製品を複製する場合には、国土地理院の長の承認を得なければならない。」

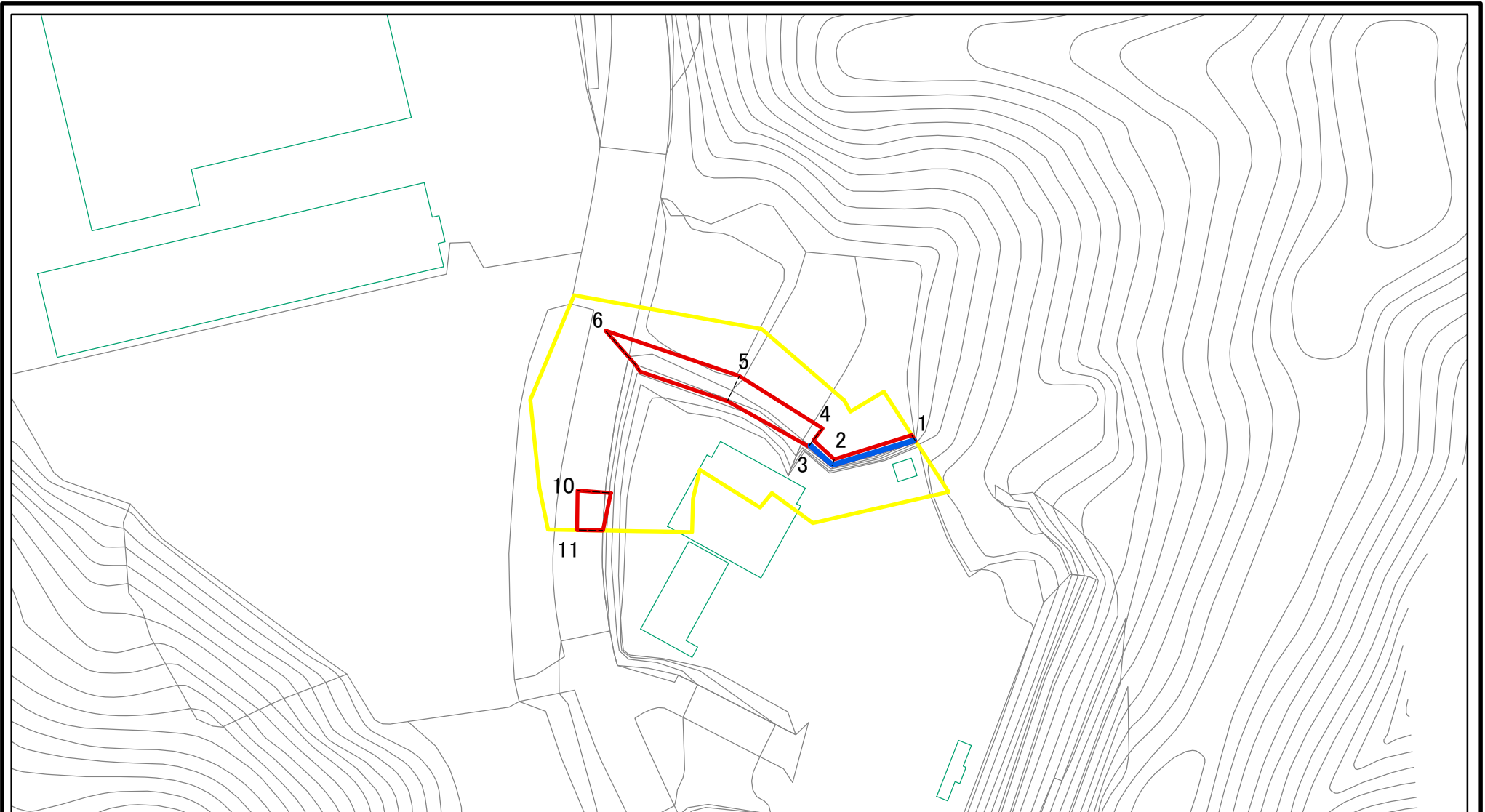
土砂災害警戒区域等の指定の告示に係る図書(様式2)



図中の数字は横断測線番号を示す

様式2(急) 土砂災害警戒区域・土砂災害特別警戒区域 区域図(その1)	土砂災害防止法施行令第二条の基準に該当する区域		N 縮尺 1:2,500	自然現象の種類	急傾斜地の崩壊	箇所番号	II-133K2035
	土砂災害防止法施行令第三条の基準に該当する区域			告示番号		箇所名	加茂28
	それ以外の区域			告示年月日		所在地	南房総市加茂

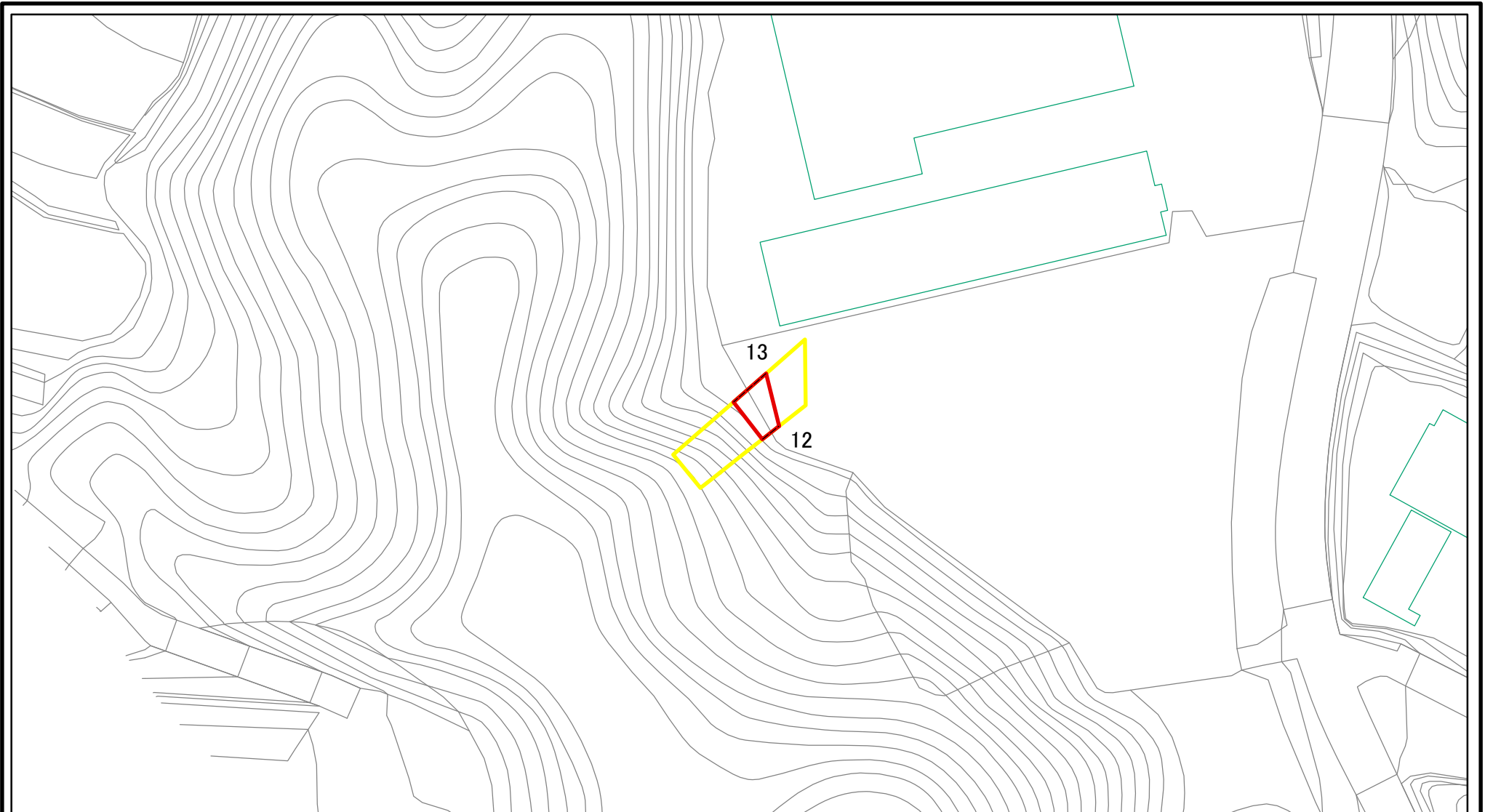
土砂災害警戒区域等の指定の告示に係る図書(様式2)参考図



図中の数字は横断測線番号を示す

様式2(急) 土砂災害警戒区域・土砂災害特別警戒区域 区域図(参考図)	土砂災害防止法施行令第二条の基準に該当する区域		N 縮尺 1:1,000	自然現象の種類	急傾斜地の崩壊	箇所番号	II-133K2035
	土砂災害防止法施行令第三条の基準に該当する区域			告示番号		箇所名	加茂28
	それ以外の区域			告示年月日		所在地	南房総市加茂

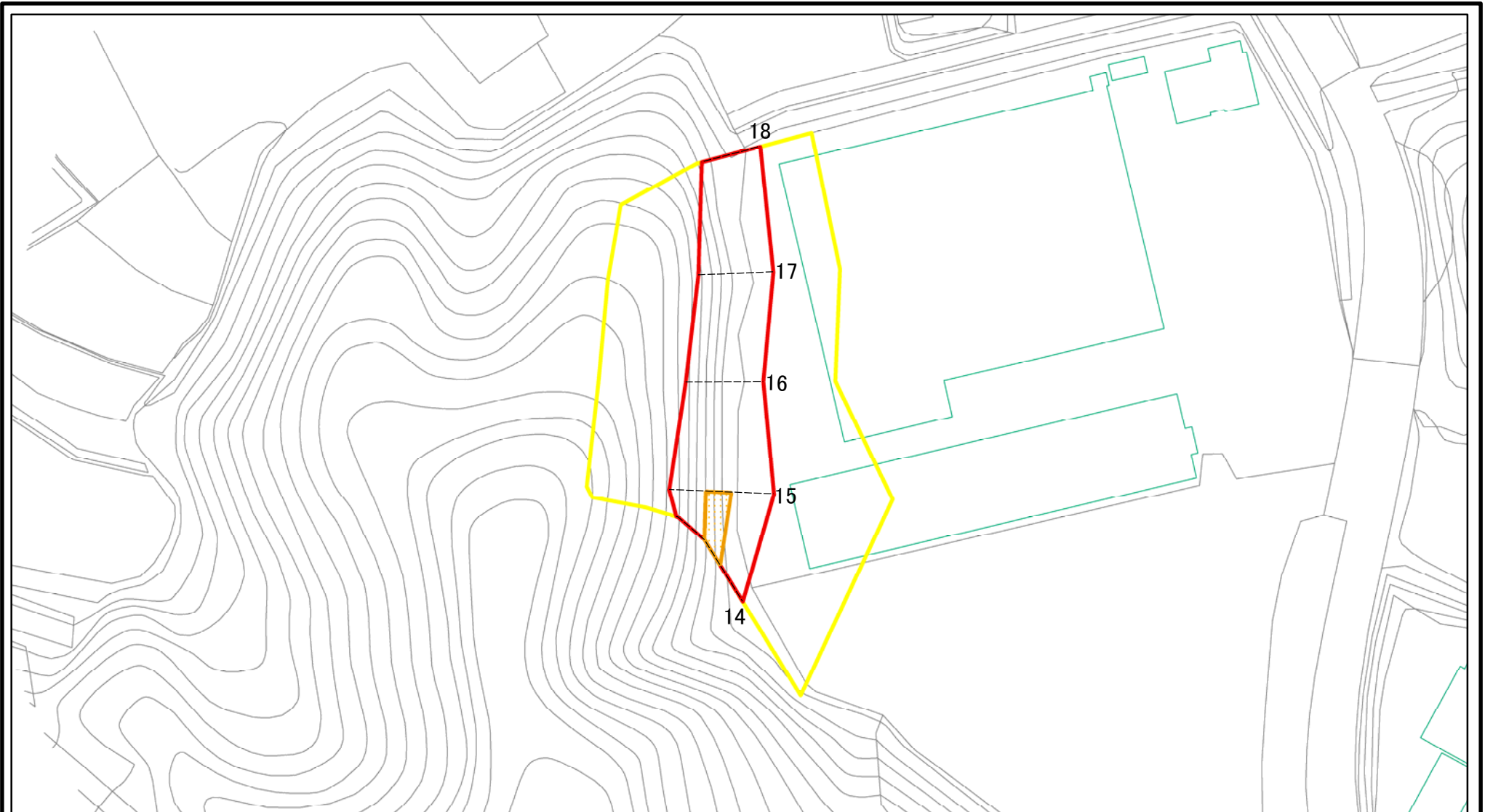
土砂災害警戒区域等の指定の告示に係る図書(様式2)参考図



図中の数字は横断測線番号を示す

様式2(急) 土砂災害警戒区域・土砂災害特別警戒区域 区域図(参考図)	土砂災害防止法施行令第二条の基準に該当する区域		N 縮尺 1:1,000	自然現象の種類	急傾斜地の崩壊	箇所番号	II-133K2035
	土砂災害防止法施行令第三条の基準に該当する区域			告示番号		箇所名	加茂28
	土砂等の(移動)高さが1m以下の場合、土砂等の移動による力が100kN/mを超える区域			告示年月日		所在地	南房総市加茂
	土砂等の堆積の高さが3mを超える区域						
区域	それ以外の区域						

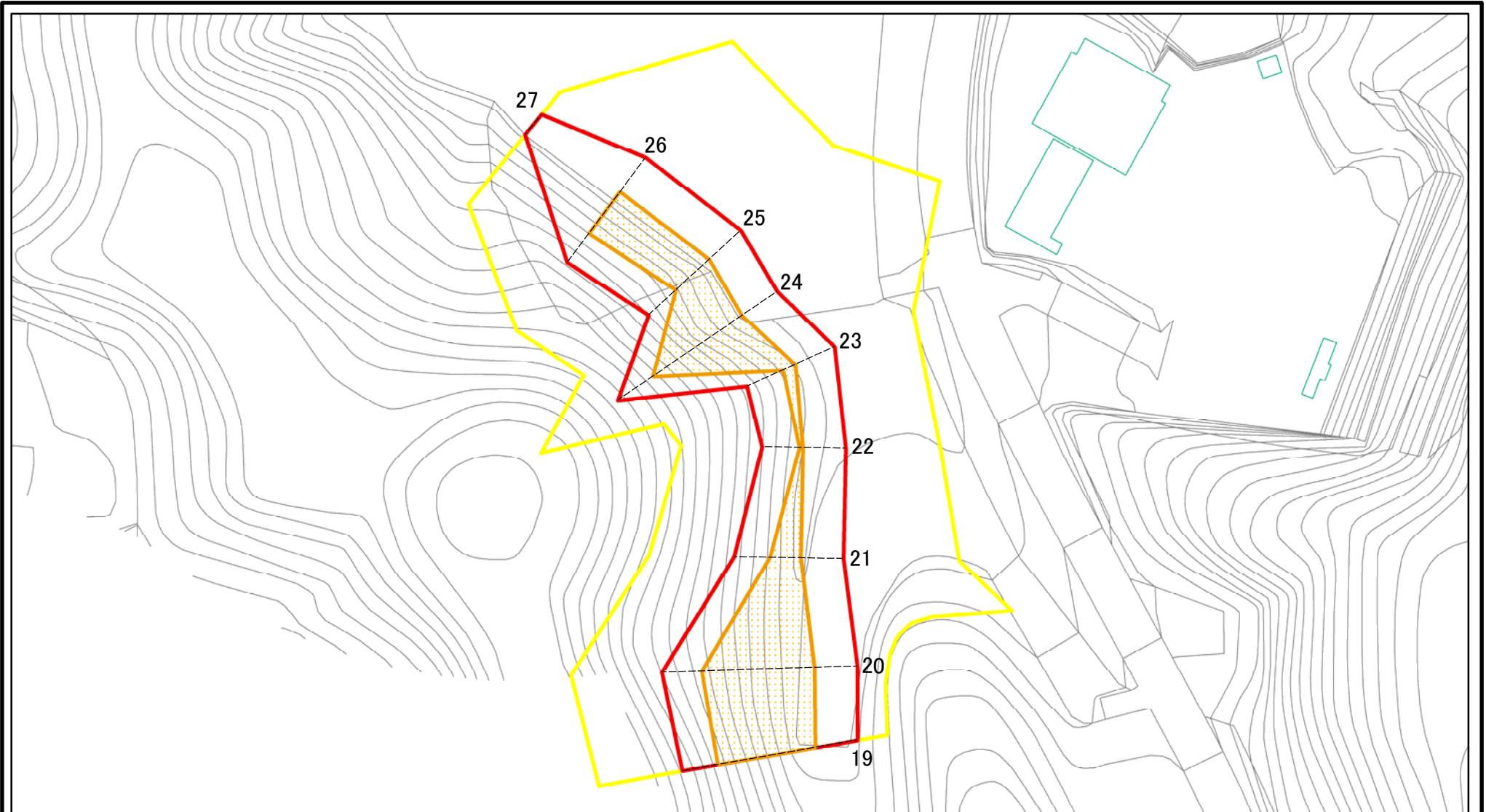
土砂災害警戒区域等の指定の告示に係る図書(様式2)参考図



図中の数字は横断測線番号を示す

様式2(急) 土砂災害警戒区域・土砂災害特別警戒区域 区域図(参考図)	土砂災害防止法施行令第二条の基準に該当する区域		N 縮尺 1:1,000	自然現象の種類	急傾斜地の崩壊	箇所番号	II-133K2035
	土砂災害防止法施行令第三条の基準に該当する区域			告示番号		箇所名	加茂28
	それ以外の区域			告示年月日		所在地	南房総市加茂

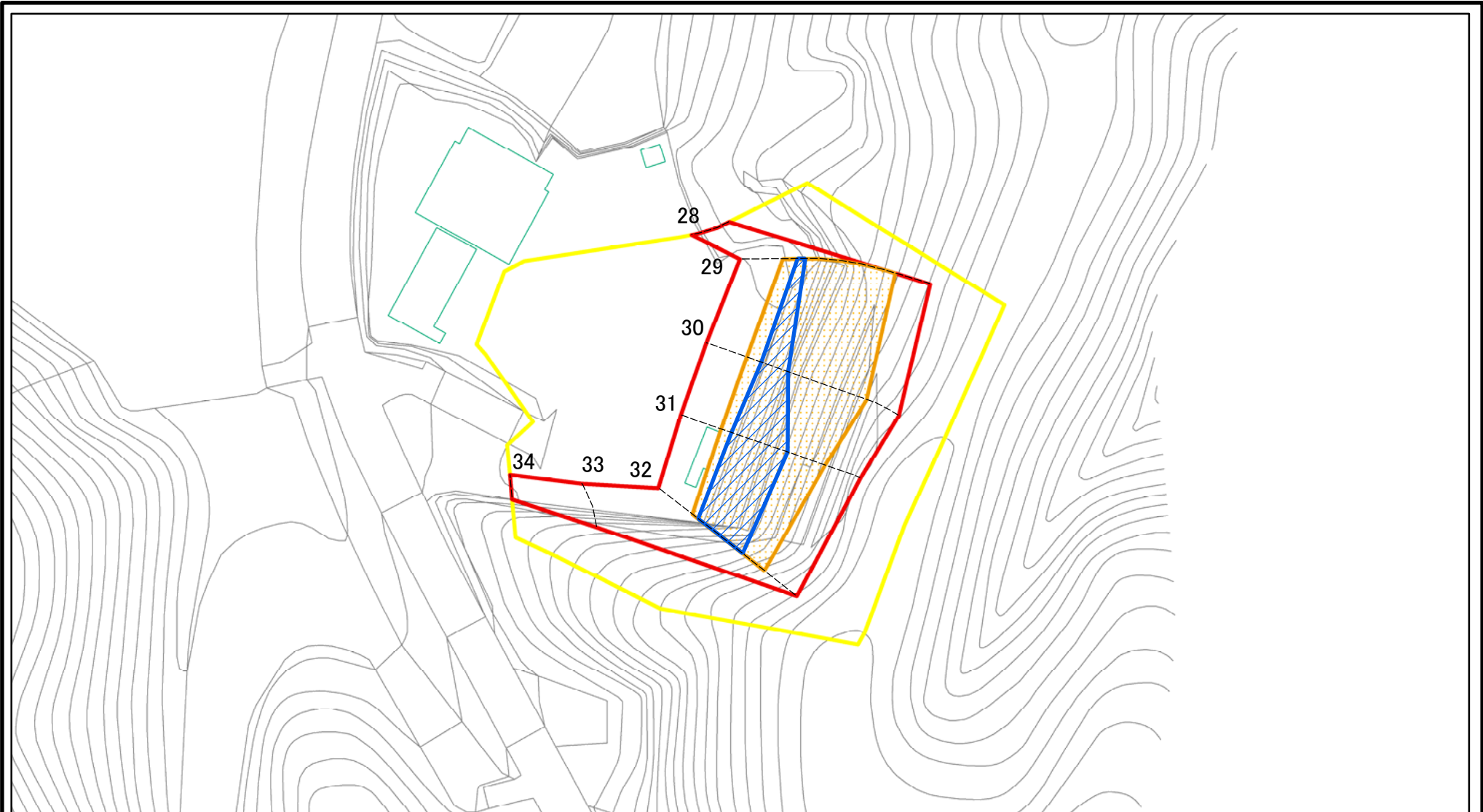
土砂災害警戒区域等の指定の告示に係る図書(様式2)参考図



図中の数字は横断測線番号を示す

様式2(急) 土砂災害警戒区域・土砂災害特別警戒区域 区域図(参考図)	土砂災害防止法施行令第二条の基準に該当する区域		N 縮尺 1:1,000	自然現象の種類	急傾斜地の崩壊	箇所番号	II-133K2035
	土砂災害防止法施行令第三条の基準に該当する区域			告示番号		箇所名	加茂28
	それ以外の区域			告示年月日		所在地	南房総市加茂

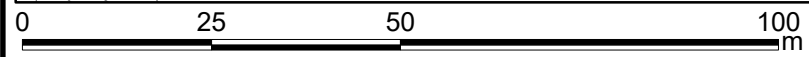
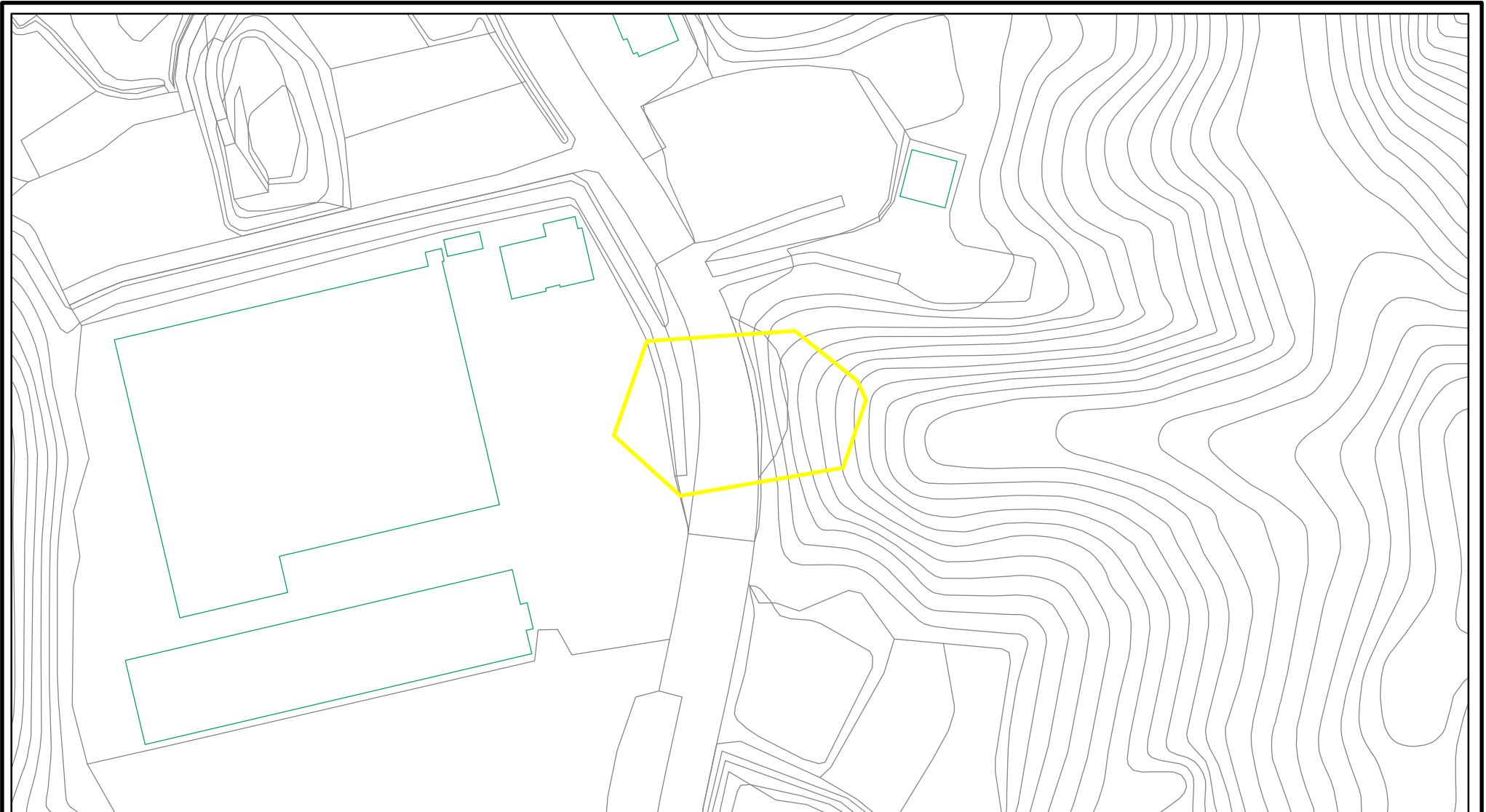
土砂災害警戒区域等の指定の告示に係る図書(様式2)参考図



図中の数字は横断測線番号を示す

様式2(急) 土砂災害警戒区域・土砂災害特別警戒区域 区域図(参考図)	土砂災害防止法施行令第二条の基準に該当する区域		N 縮尺 1:1,000	自然現象の種類	急傾斜地の崩壊	箇所番号	II-133K2035
	土砂災害防止法施行令第三条の基準に該当する区域			告示番号		箇所名	加茂28
	それ以外の区域			告示年月日		所在地	南房総市加茂

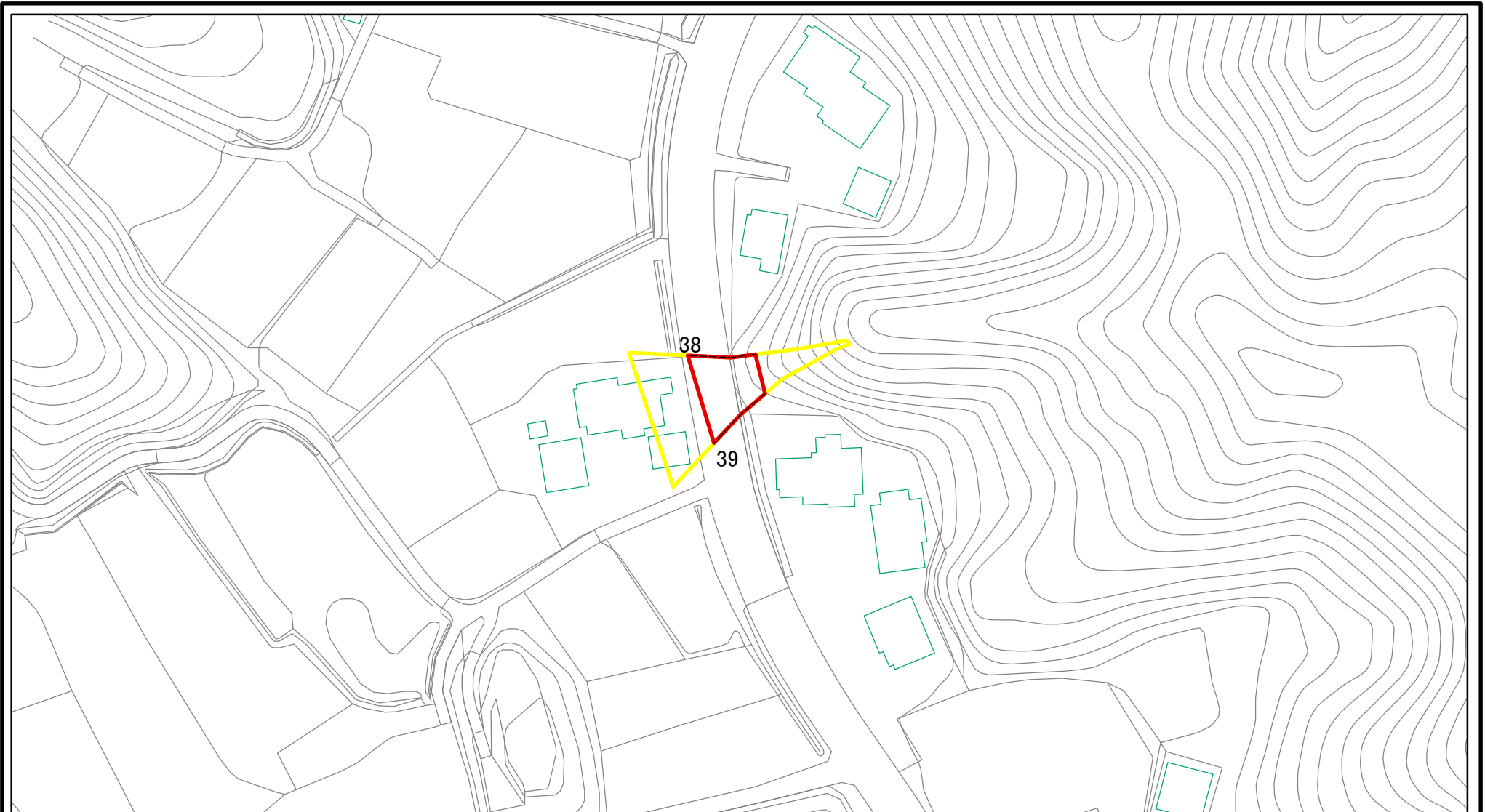
土砂災害警戒区域等の指定の告示に係る図書(様式2)参考図



図中の数字は横断測線番号を示す

様式2(急) 土砂災害警戒区域・土砂災害特別警戒区域 区域図(参考図)	土砂災害防止法施行令第二条の基準に該当する区域		N 縮尺 1:1,000	自然現象の種類	急傾斜地の崩壊	箇所番号	II-133K2035
	土砂災害防止法施行令第三条の基準に該当する区域			告示番号		箇所名	加茂28
	それ以外の区域			告示年月日		所在地	南房総市加茂

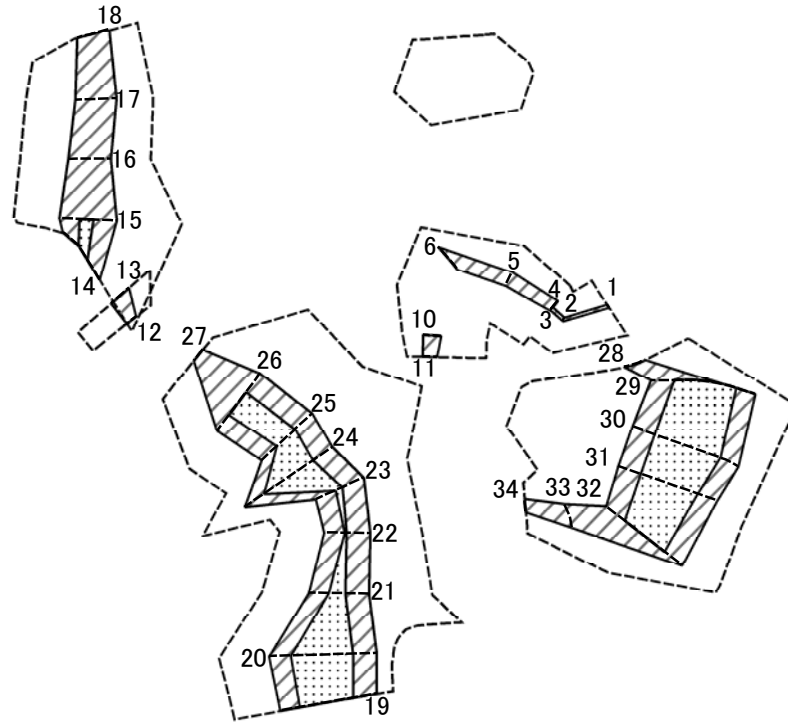
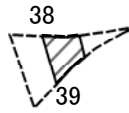
土砂災害警戒区域等の指定の告示に係る図書(様式2)参考図



図中の数字は横断測線番号を示す

様式2(急) 土砂災害警戒区域・土砂災害特別警戒区域 区域図(参考図)	土砂災害防止法施行令第二条の基準に該当する区域		N 縮尺 1:1,000	自然現象の種類	急傾斜地の崩壊	箇所番号	II-133K2035
	土砂災害防止法施行令第三条の基準に該当する区域			告示番号		箇所名	加茂28
	それ以外の区域			告示年月日		所在地	南房総市加茂

土砂災害警戒区域等の指定の告示に係る図書(様式2-1)



図中の数字は横断測線番号を示す

様式2-1(急)
土砂災害特別警戒区域の区域区分図
(急傾斜地の崩壊に伴う土石等の移動により
建築物の地上部に作用すると想定される力)
<力区分:移動>

土砂災害防止法施行令第二条の基準に該当する区域



土砂災害防止法
施行令第三条の
基準に該当する
区域



それ以外の区域



縮尺

1:2,500

自然現象
の種類

告示番号

告示年月日

急傾斜地の崩壊

箇所番号

箇所名

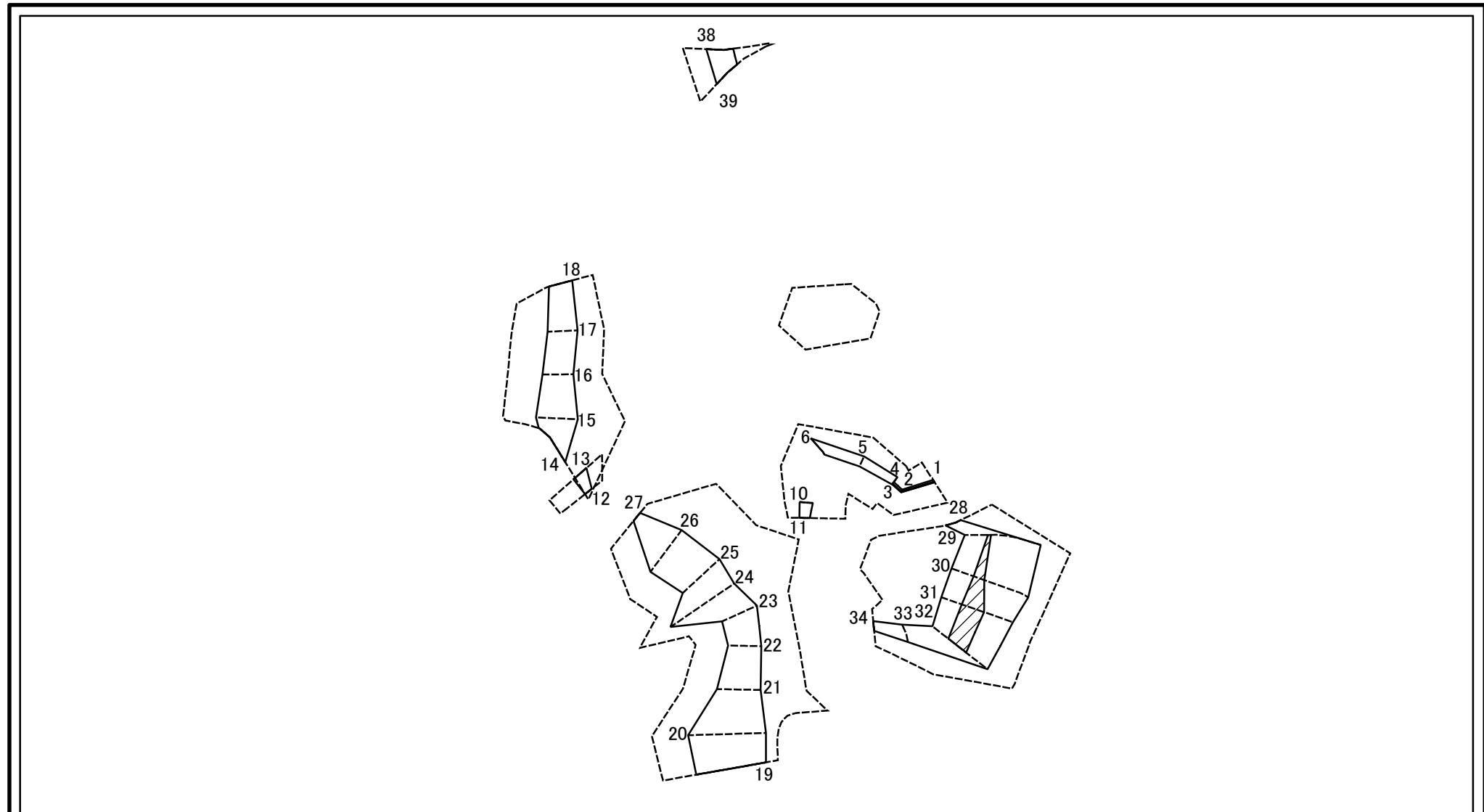
所在地

II-133K2035

加茂28

南房総市加茂

土砂災害警戒区域等の指定の告示に係る図書(様式2-2)



図中の数字は横断測線番号を示す

様式2-2(急)
土砂災害特別警戒区域の区域区分図
(急傾斜地の崩壊に伴う土石等の堆積により
建築物の地上部に作用すると想定される力)
<力区分:堆積>

土砂災害防止法施行令第二条の基準に該当する区域	
土砂災害防止法施行令第三条の基準に該当する区域	
それ以外の区域	

N
縮尺
1:2,500

自然現象の種類	急傾斜地の崩壊	箇所番号	II-133K2035
告示番号		箇所名	加茂28
告示年月日		所在地	南房総市加茂

土砂災害警戒区域等の指定の告示に係る図書(様式3)

横断測線の区間	土石等の移動により建築物の地上部に作用すると想定される力				土石等の堆積により建築物の地上部に作用すると想定される力				横断測線の区間	土石等の移動により建築物の地上部に作用すると想定される力				土石等の堆積により建築物の地上部に作用すると想定される力			
	土石等の(移動)高さが1m以下の場合、土石等の移動による力が100kN/m ² を超える区域		それ以外の区域		土石等の堆積の高さが3mを超える区域		それ以外の区域			土石等の(移動)高さが1m以下の場合、土石等の移動による力が100kN/m ² を超える区域		それ以外の区域		土石等の堆積の高さが3mを超える区域		それ以外の区域	
	力の大きさのうち最大のもの (kN/m ²)	土石等の高さ (m)	力の大きさのうち最大のもの (kN/m ²)	土石等の高さ (m)	力の大きさのうち最大のもの (kN/m ²)	土石等の高さ (m)	力の大きさのうち最大のもの (kN/m ²)	土石等の高さ (m)		力の大きさのうち最大のもの (kN/m ²)	土石等の高さ (m)	力の大きさのうち最大のもの (kN/m ²)	土石等の高さ (m)	力の大きさのうち最大のもの (kN/m ²)	土石等の高さ (m)	力の大きさのうち最大のもの (kN/m ²)	土石等の高さ (m)
1 ~ 2	-	-	6.34	1.00	21.04	3.73	16.95	3.00	31 ~ 32	148.12	1.00	100.00	1.00	21.49	3.81	16.95	3.00
2 ~ 3	-	-	5.42	1.00	21.09	3.73	16.95	3.00	32 ~ 33	-	-	100.00	1.00	-	-	16.95	3.00
3 ~ 4	-	-	49.87	1.00	-	-	16.95	3.00	33 ~ 34	-	-	65.44	1.00	-	-	12.84	2.27
4 ~ 5	-	-	49.87	1.00	-	-	12.86	2.28	35 ~ 36	-	-	-	-	-	-	-	-
5 ~ 6	-	-	80.31	1.00	-	-	12.86	2.28	36 ~ 37	-	-	-	-	-	-	-	-
6 ~ 7	-	-	-	-	-	-	-	-	38 ~ 39	-	-	90.02	1.00	-	-	9.61	1.70
7 ~ 8	-	-	-	-	-	-	-	-	~								
8 ~ 9	-	-	-	-	-	-	-	-	~								
9 ~ 10	-	-	-	-	-	-	-	-	~								
10 ~ 11	-	-	62.75	1.00	-	-	10.90	1.93	~								
12 ~ 13	-	-	70.14	1.00	-	-	11.60	2.05	~								
14 ~ 15	118.17	1.00	100.00	1.00	-	-	14.80	2.62	~								
15 ~ 16	-	-	100.00	1.00	-	-	14.80	2.62	~								
16 ~ 17	-	-	98.47	1.00	-	-	12.93	2.29	~								
17 ~ 18	-	-	95.72	1.00	-	-	9.80	1.74	~								
19 ~ 20	146.19	1.00	100.00	1.00	-	-	16.95	3.00	~								
20 ~ 21	143.89	1.00	100.00	1.00	-	-	15.27	2.70	~								
21 ~ 22	118.86	1.00	100.00	1.00	-	-	14.29	2.53	~								
22 ~ 23	107.76	1.00	100.00	1.00	-	-	14.15	2.50	~								
23 ~ 24	140.12	1.00	100.00	1.00	-	-	14.95	2.65	~								
24 ~ 25	140.12	1.00	100.00	1.00	-	-	14.95	2.65	~								
25 ~ 26	129.48	1.00	100.00	1.00	-	-	14.31	2.53	~								
26 ~ 27	-	-	100.00	1.00	-	-	14.31	2.53	~								
28 ~ 29	-	-	100.00	1.00	-	-	16.95	3.00	~								
29 ~ 30	152.74	1.00	100.00	1.00	18.40	3.26	16.95	3.00	~								
30 ~ 31	152.74	1.00	100.00	1.00	20.50	3.63	16.95	3.00	~								

様式3(急) 建築物の構造の規制に必要な衝撃に関する事項	自然現象の種類	急傾斜地の崩壊	箇所番号	II-133K2035
	告示番号		箇所名	加茂28
	告示年月日		所在地	南房総市加茂