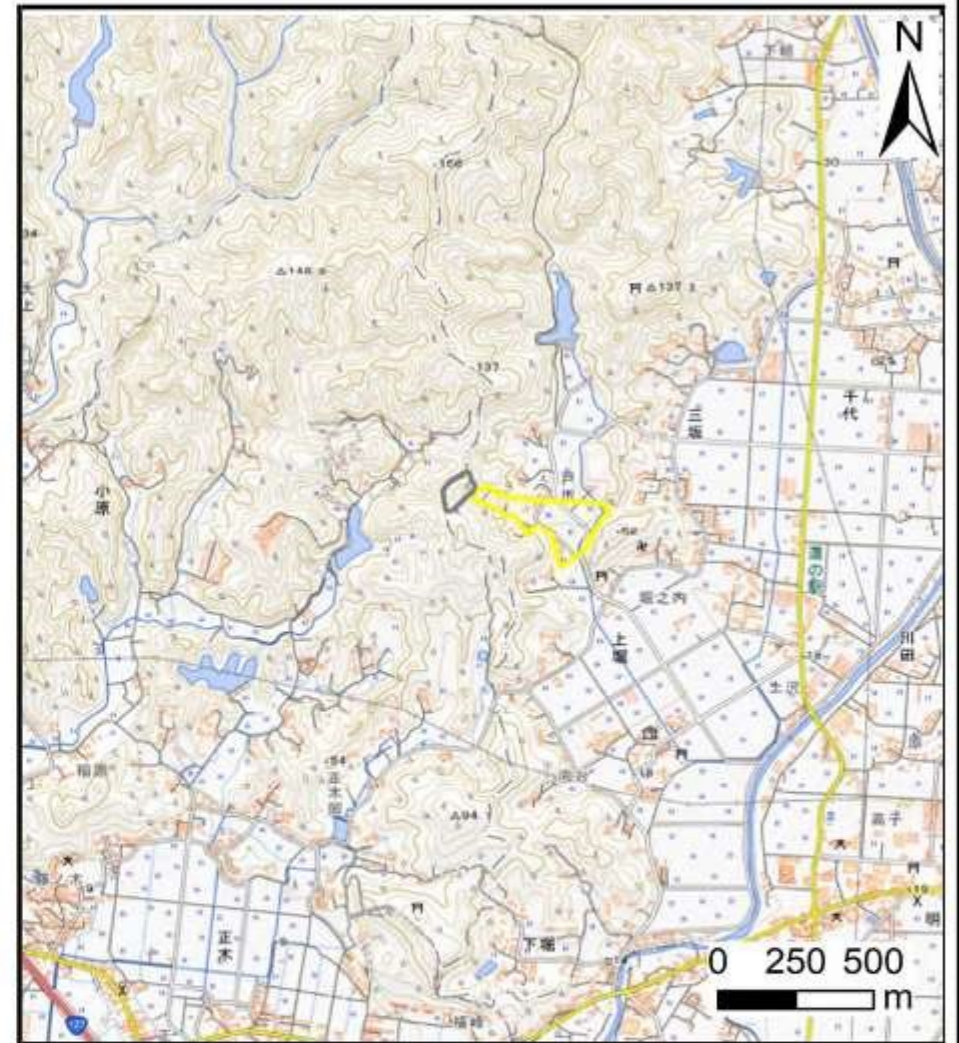


土砂災害警戒区域等の指定の告示に係る図書（様式1）



(1/200,000)

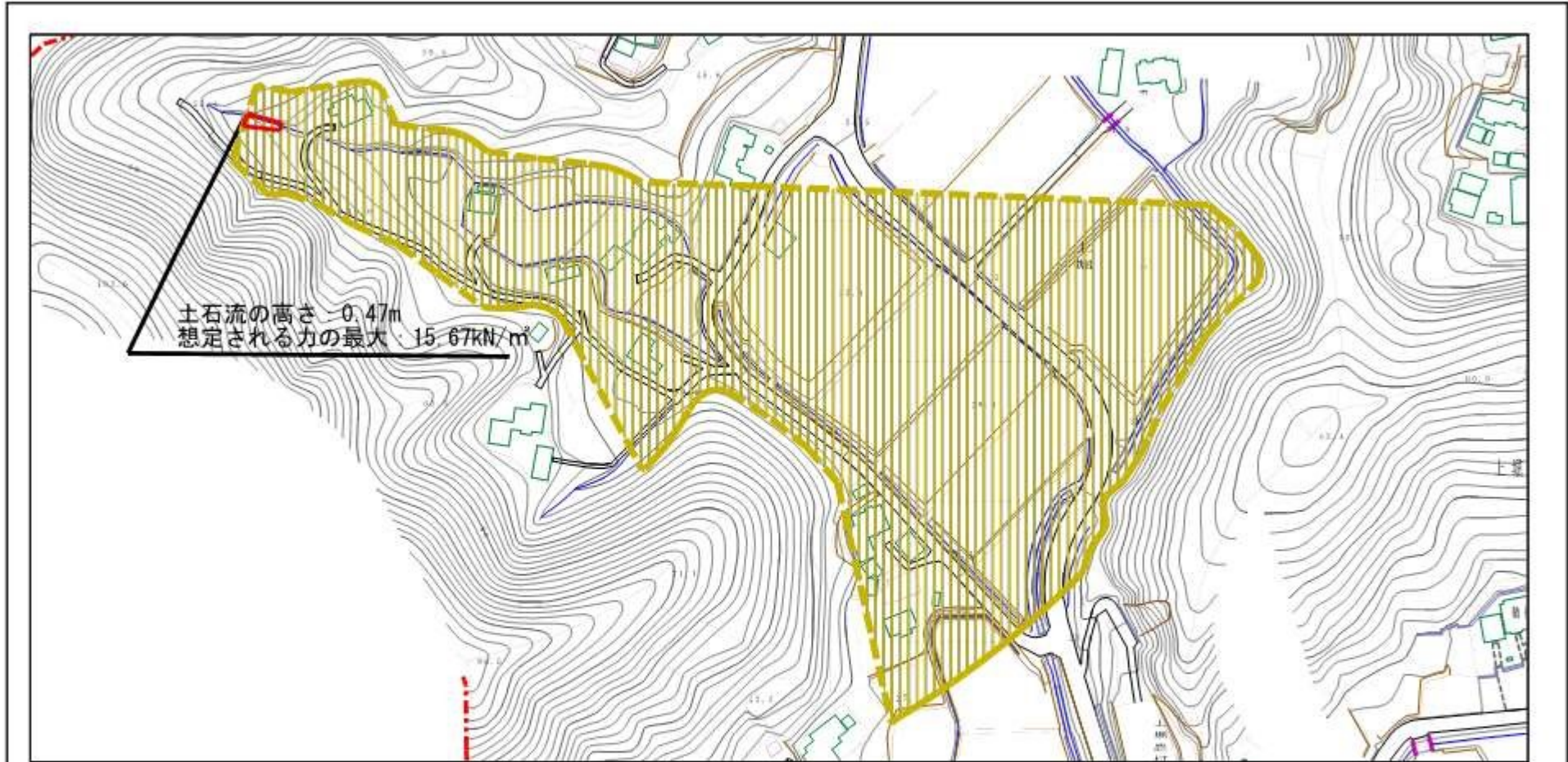


(1/25,000)

| | | |
|-------------------------------------|---------|-------------|
| 様式-1 (土) 土砂災害警戒区域・土砂災害特別警戒区域 位置図 | 自然現象の種類 | 土石流 |
| | 溪流番号 | II-133D2718 |
| | 溪流名 | 石合川 |
| | 所在地 | 南房総市上堀 |

この地図は、国土地理院長の承認を得て、同院発行の電子地形図25000及び電子地形図20万を複製したものである。（測量法に基づく国土地理院長承認（複製）R 2JHf 333）

土石災害警戒区域等の指定の告示に係る図書（様式2）



| | | | | | | | |
|--|---|--|------------------------|-------------|------------|------|-------------|
| 様式-2 (土) 土石災害警戒区域・土石災害特別警戒区域 区域図 | 土石災害防止法施行令第二条の基準に該当する区域 | | N 縮尺 1:2,500 | 自然現象 の種類 | 土石流 | 溪流番号 | II-133D2718 |
| | 土石流の高さが1mを超える場合、土石等の 移動による力が95kN/mを超える区域 | | | 告示番号 | 千葉県告示第634号 | 溪流名 | 石合川 |
| | 土石流の高さが1mを超える場合、土石等の 移動による力が95kN/m以下の区域 | | | | 千葉県告示第636号 | | 所在地 |
| | それ以外の区域 | | | 告示年月日 | 令和6年12月24日 | | |