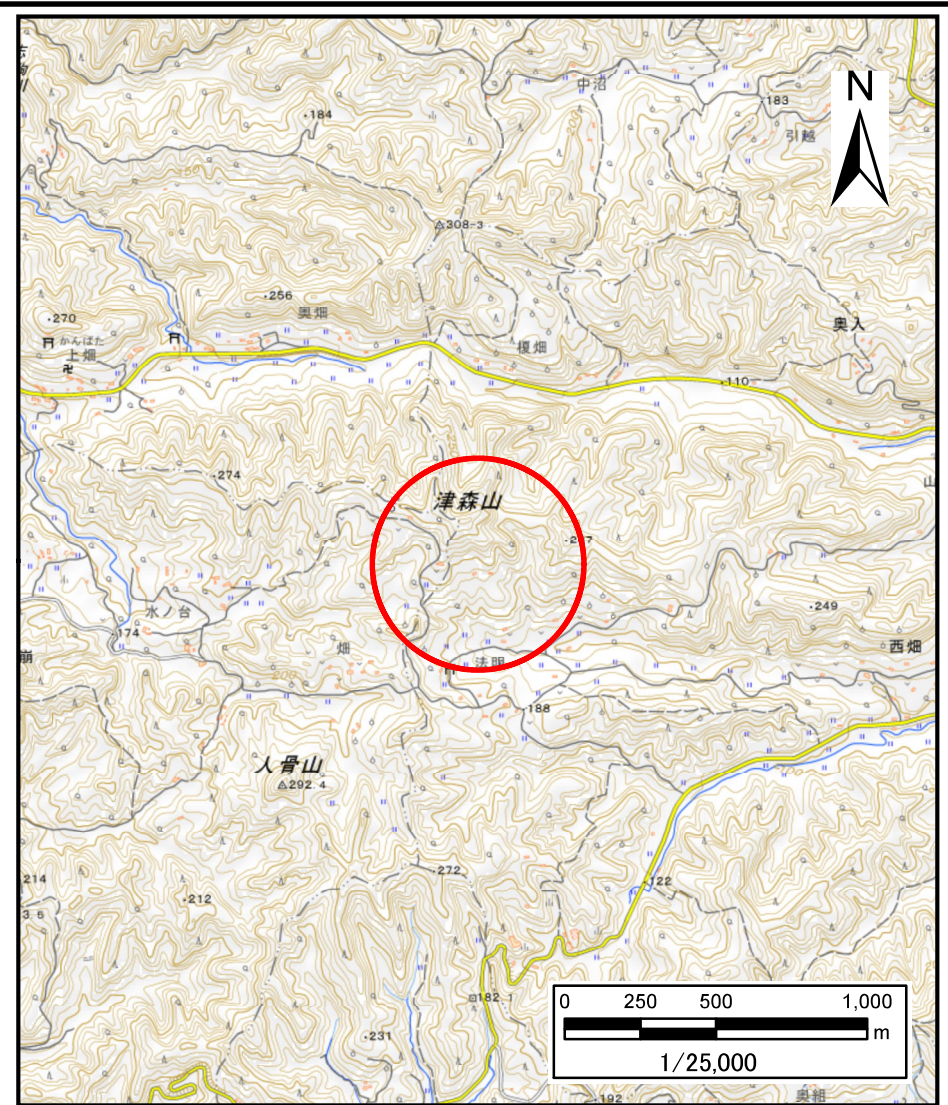


土砂災害警戒区域等の指定の告示に係る図書(様式1)



(1/200,000)

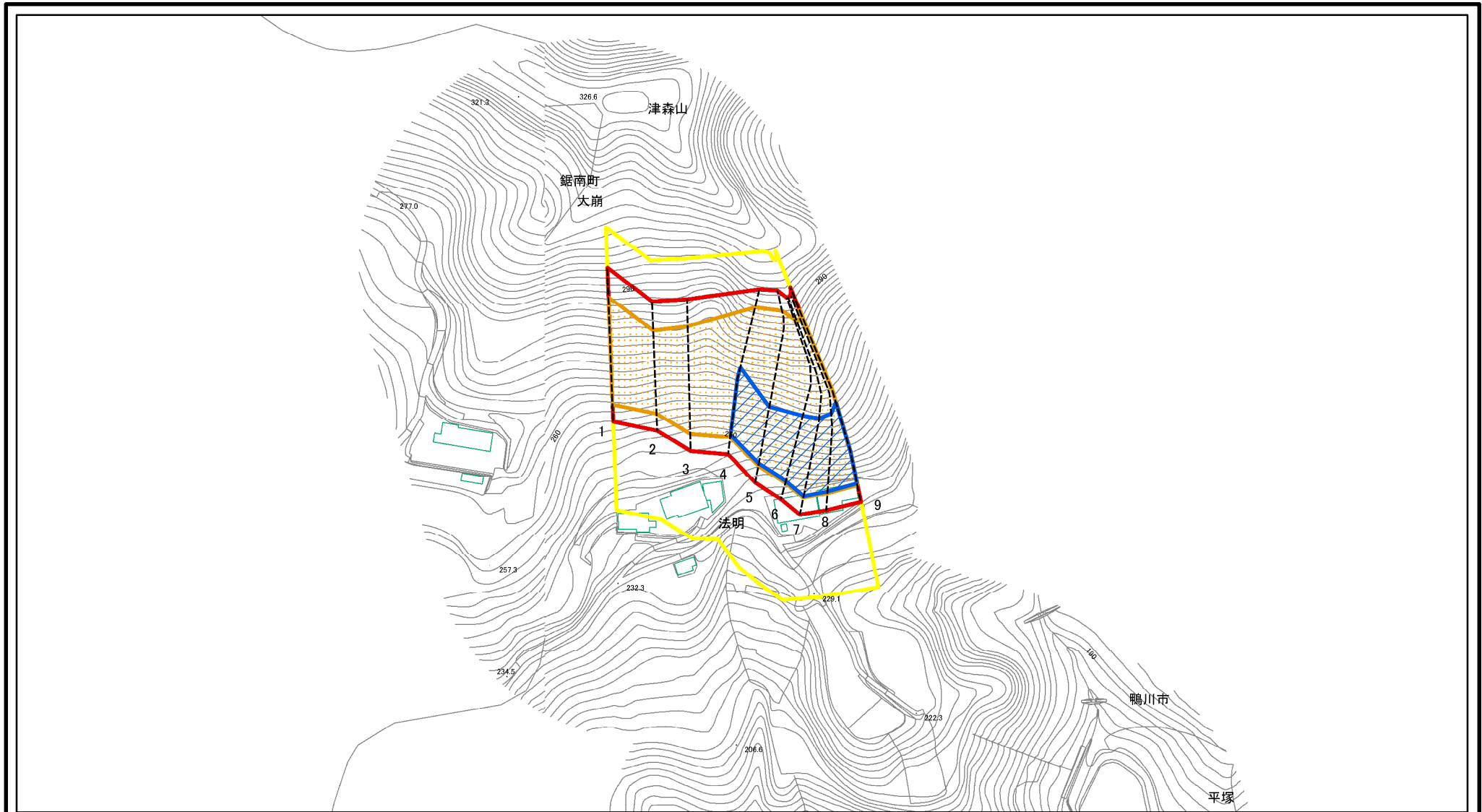


(1/25,000)

様式1(急) 土砂災害警戒区域・土砂災害特別警戒区域 位置図	自然現象の種類	急傾斜地の崩壊
	箇所番号	Ⅱ-132K2415
	箇所名	平塚24
	所在地	鴨川市平塚、安房郡鋸南町大崩

「測量法に基づく国土地理院長承認(複製)R 5JHf 51」「本製品を複製する場合には、国土地理院の長の承認を得なければならない。」

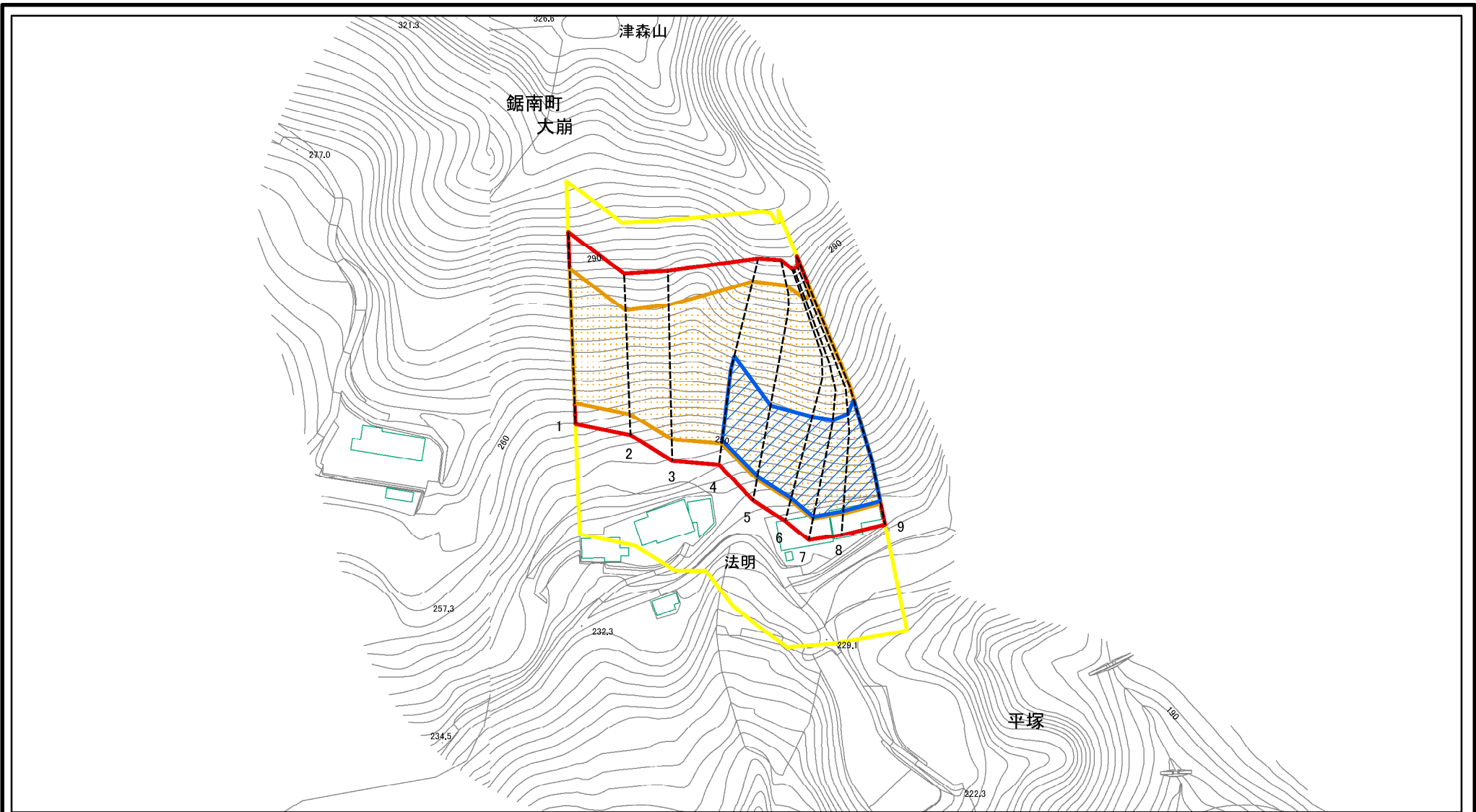
土砂災害警戒区域等の指定の告示に係る図書(様式2)



図中の数字は横断測線番号を示す

様式2(急) 土砂災害警戒区域・土砂災害特別警戒区域 区域図(その1)	土砂災害防止法施行令第二条の基準に該当する区域		N 縮尺 1:2,500	自然現象の種類	急傾斜地の崩壊	箇所番号	II-132K2415
	土砂災害防止法施行令第三条の基準に該当する区域			告示番号		箇所名	平塚24
	それ以外の区域			告示年月日		所在地	鴨川市平塚、安房郡鋸南町太崩

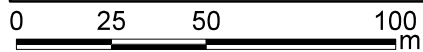
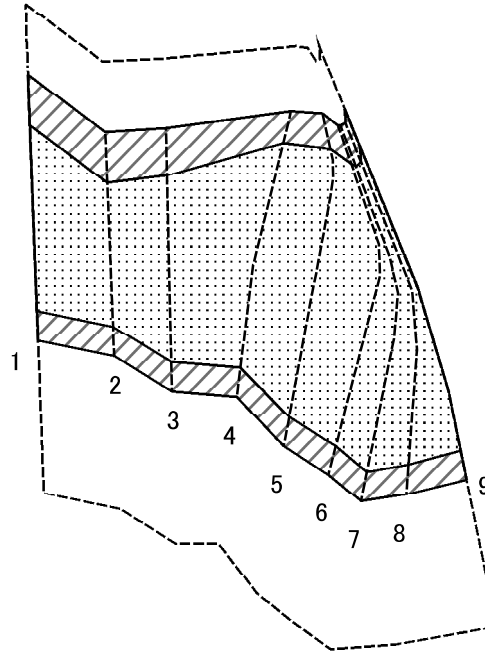
土砂災害警戒区域等の指定の告示に係る図書(様式2)参考図



図中の数字は横断測線番号を示す

様式2(急) 土砂災害警戒区域・土砂災害特別警戒区域 区域図(参考図)	土砂災害防止法施行令第二条の基準に該当する区域		N 縮尺 1:2,000	自然現象の種類	急傾斜地の崩壊	箇所番号	II-132K2415
	土砂災害防止法施行令第三条の基準に該当する区域			告示番号		箇所名	平塚24
	土砂等の(移動)高さが1m以下の場合、土砂等の移動による力が100kN/m ² を超える区域		告示年月日	告示年月日		所在地	鴨川市平塚、安房郡鋸南町大崩
	土砂等の堆積の高さが3mを超える区域						
それ以外の区域							

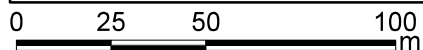
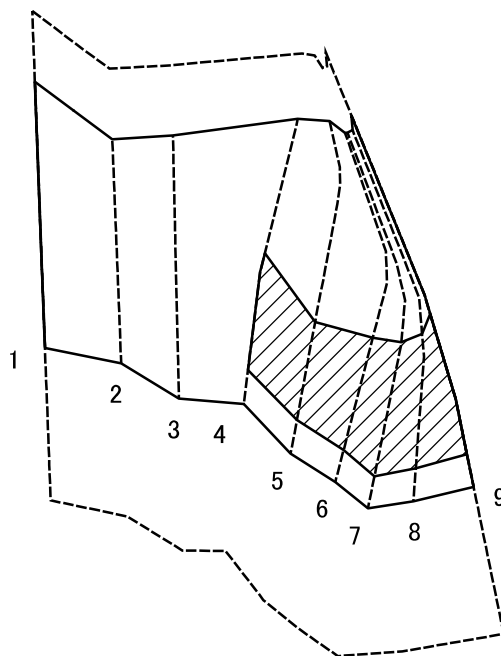
土砂災害警戒区域等の指定の告示に係る図書(様式2-1)



図中の数字は横断測線番号を示す

様式2-1(急) 土砂災害特別警戒区域の区域区分図 (急傾斜地の崩壊に伴う土石等の移動により 建築物の地上部に作用すると想定される力) <力区分:移動>	土砂災害防止法施行令第二条の基準に該当する区域		N 縮尺 1:2,000	自然現象の種類	急傾斜地の崩壊	箇所番号	II-132K2415
	土砂災害防止法施行令第三条の基準に該当する区域			告示番号		箇所名	平塚24
	それ以外の区域			告示年月日		所在地	鴨川市平塚、安房郡鋸南町大崩

土砂災害警戒区域等の指定の告示に係る図書(様式2-2)



図中の数字は横断測線番号を示す

様式2-2(急)
土砂災害特別警戒区域の区域区分図
(急傾斜地の崩壊に伴う土石等の堆積により
建築物の地上部に作用すると想定される力)
<力区分:堆積>

土砂災害防止法施行令第二条の基準に該当する区域		N 縮尺 1:2,000	自然現象の種類	急傾斜地の崩壊	箇所番号	II-132K2415
土砂災害防止法施行令第三条の基準に該当する区域			告示番号		箇所名	平塚24
それ以外の区域			告示年月日		所在地	鴨川市平塚、安房郡鋸南町大崩

土砂災害警戒区域等の指定の告示に係る図書(様式3)

横断測線の区間	土石等の移動により建築物の地上部に作用すると想定される力				土石等の堆積により建築物の地上部に作用すると想定される力				横断測線の区間	土石等の移動により建築物の地上部に作用すると想定される力				土石等の堆積により建築物の地上部に作用すると想定される力			
	土石等の(移動)高さが1m以下の場合、土石等の移動による力が100kN/m ² を超える区域		それ以外の区域		土石等の堆積の高さが3mを超える区域		それ以外の区域			土石等の(移動)高さが1m以下の場合、土石等の移動による力が100kN/m ² を超える区域		それ以外の区域		土石等の堆積の高さが3mを超える区域		それ以外の区域	
	力の大きさのうち最大のもの(kN/m ²)	土石等の高さ(m)	力の大きさのうち最大のもの(kN/m ²)	土石等の高さ(m)	力の大きさのうち最大のもの(kN/m ²)	土石等の高さ(m)	力の大きさのうち最大のもの(kN/m ²)	土石等の高さ(m)		力の大きさのうち最大のもの(kN/m ²)	土石等の高さ(m)	力の大きさのうち最大のもの(kN/m ²)	土石等の高さ(m)	力の大きさのうち最大のもの(kN/m ²)	土石等の高さ(m)	力の大きさのうち最大のもの(kN/m ²)	土石等の高さ(m)
1 ~ 2	130.73	1.00	100.00	1.00	-	-	15.76	2.79	~								
2 ~ 3	133.30	1.00	100.00	1.00	-	-	15.89	2.81	~								
3 ~ 4	151.74	1.00	100.00	1.00	-	-	16.95	3.00	~								
4 ~ 5	151.74	1.00	100.00	1.00	21.66	3.83	16.95	3.00	~								
5 ~ 6	146.61	1.00	100.00	1.00	21.15	3.74	16.95	3.00	~								
6 ~ 7	141.60	1.00	100.00	1.00	20.76	3.68	16.95	3.00	~								
7 ~ 8	140.00	1.00	100.00	1.00	20.64	3.65	16.95	3.00	~								
8 ~ 9	141.82	1.00	100.00	1.00	20.77	3.68	16.95	3.00	~								
~									~								
~									~								
~									~								
~									~								
~									~								
~									~								
~									~								
~									~								
~									~								
~									~								
~									~								
~									~								
~									~								
~									~								

様式3(急) 建築物の構造の規制に必要な衝撃に関する事項	自然現象の種類	急傾斜地の崩壊	箇所番号	II-132K2415
	告示番号		箇所名	平塚24
	告示年月日		所在地	鴨川市平塚、安房郡鋸南町大崩