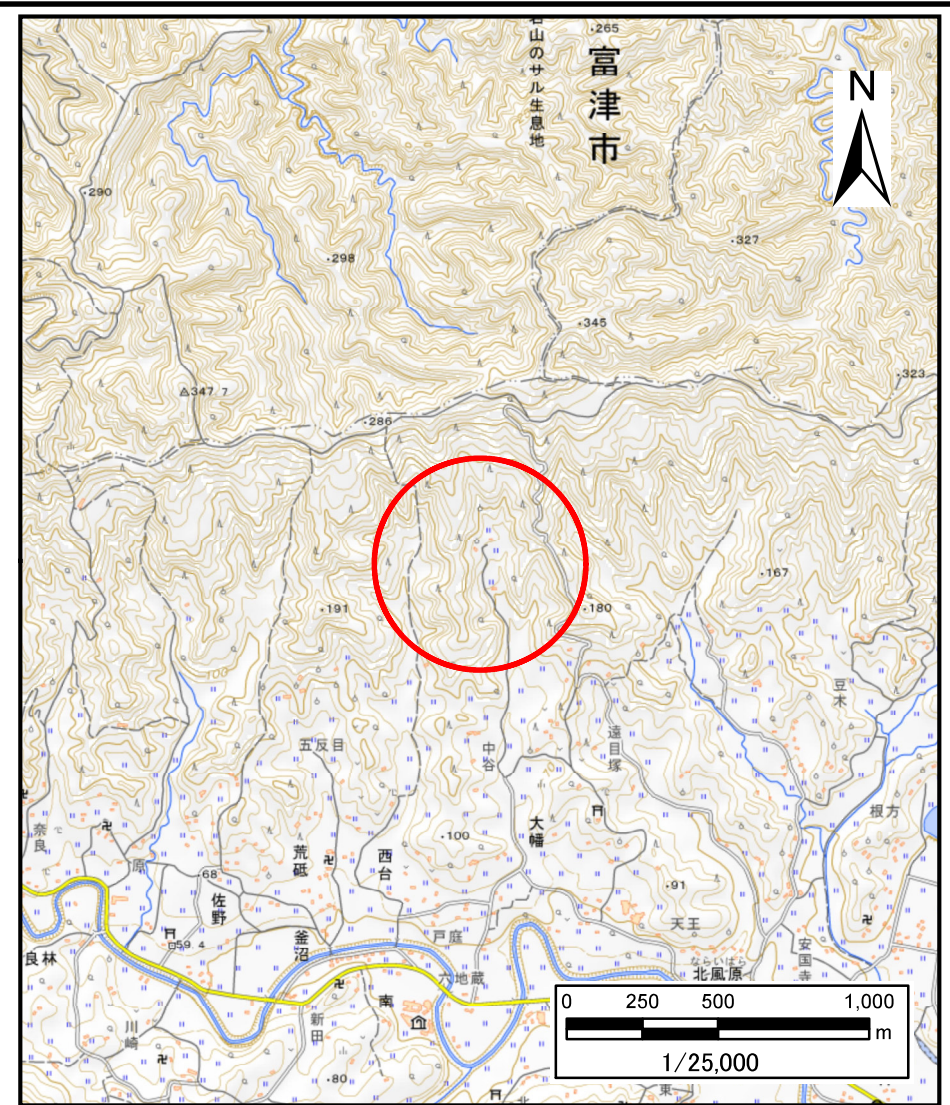


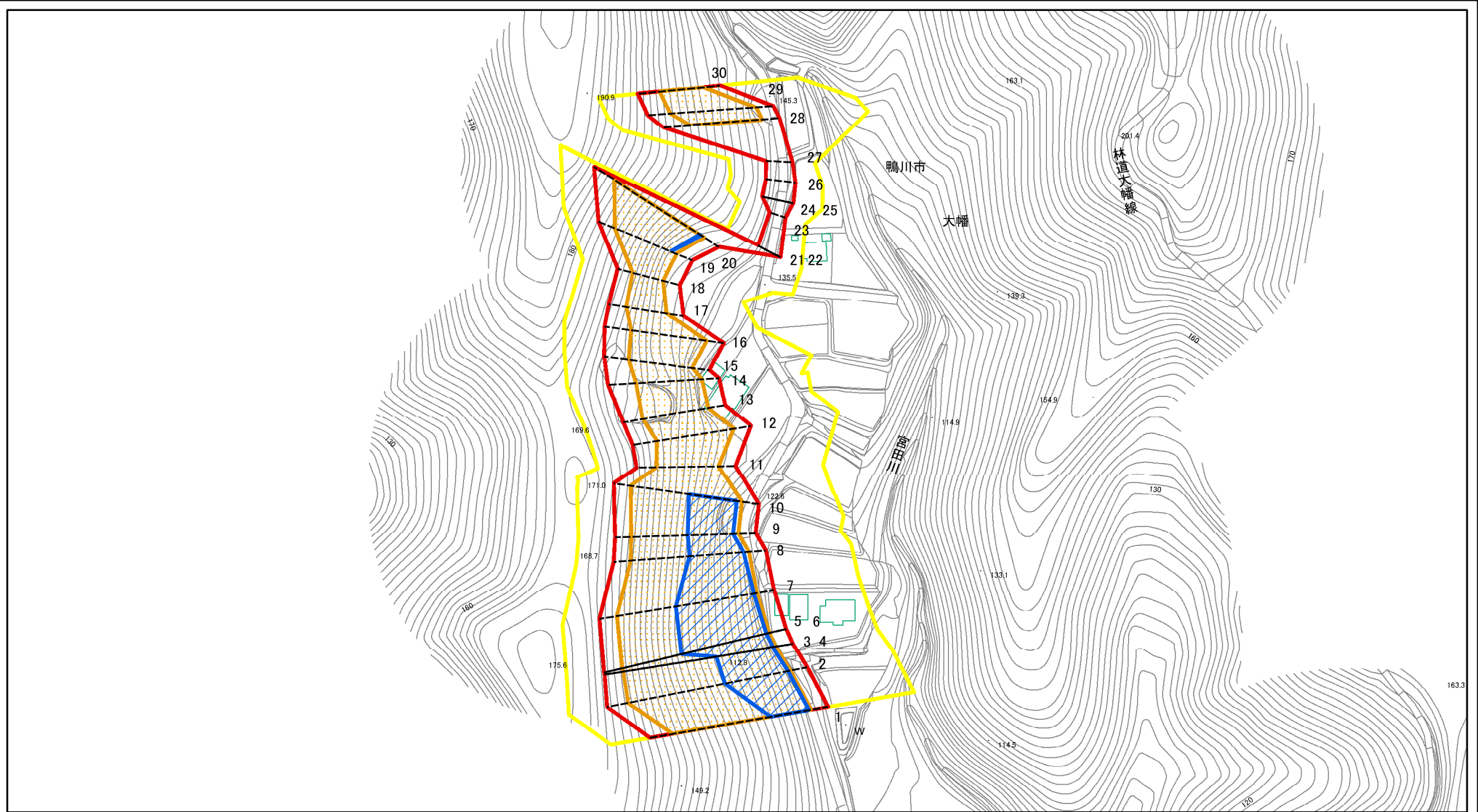
土砂災害警戒区域等の指定の告示に係る図書(様式1)



様式1(急) 土砂災害警戒区域・土砂災害特別警戒区域 位置図	自然現象の種類	急傾斜地の崩壊
	箇所番号	II-132K2276
	箇所名	大幡6
	所在地	鴨川市大幡、釜沼

「測量法に基づく国土地理院長承認(複製)R 5JHf 51」「本製品を複製する場合には、国土地理院の長の承認を得なければならない。」

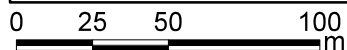
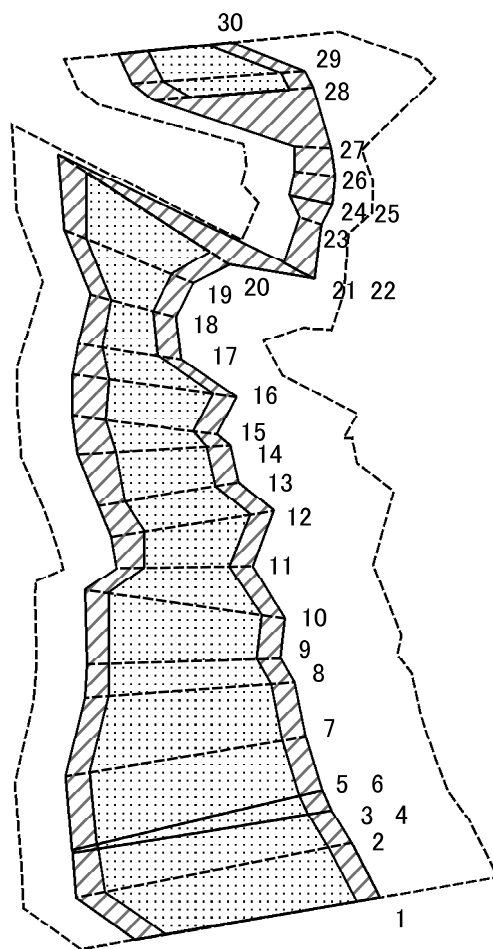
土砂災害警戒区域等の指定の告示に係る図書(様式2)



図中の数字は横断測線番号を示す

様式2(急) 土砂災害警戒区域・土砂災害特別警戒区域 区域図(その1)	土砂災害防止法施行令第二条の基準に該当する区域		N 縮尺 1:2,500	自然現象の種類	急傾斜地の崩壊	箇所番号	II-132K2276
	土砂災害防止法施行令第三条の基準に該当する区域			告示番号		箇所名	大幡6
	それ以外の区域			告示年月日		所在地	鴨川市大幡、釜沼

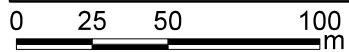
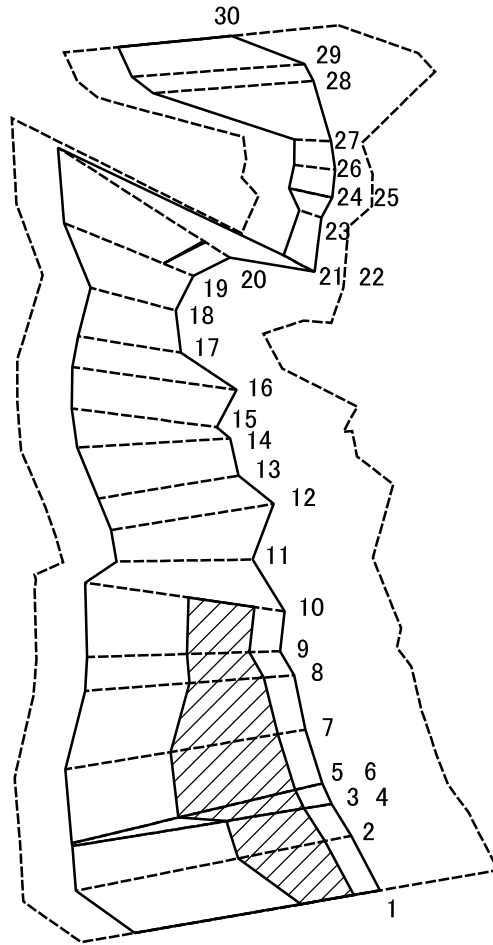
土砂災害警戒区域等の指定の告示に係る図書(様式2-1)



図中の数字は横断測線番号を示す

様式2-1(急) 土砂災害特別警戒区域の区域区分図 (急傾斜地の崩壊に伴う土石等の移動により 建築物の地上部に作用すると想定される力) <力区分:移動>	土砂災害防止法施行令第二条の基準に該当する区域		N 縮尺 1:2,500	自然現象の種類	急傾斜地の崩壊	箇所番号	II-132K2276
	土砂災害防止法施行令第三条の基準に該当する区域	土石等の(移動)高さが1m以下の場合、土石等の移動による力が100kN/mを超える区域		告示番号		箇所名	大幡6
		それ以外の区域		告示年月日		所在地	鴨川市大幡、釜沼

土砂災害警戒区域等の指定の告示に係る図書(様式2-2)



図中の数字は横断測線番号を示す

様式2-2(急)
土砂災害特別警戒区域の区域区分図
(急傾斜地の崩壊に伴う土石等の堆積により
建築物の地上部に作用すると想定される力)
<力区分:堆積>

土砂災害防止法施行令第二条の基準に該当する区域		N 縮尺 1:2,500	自然現象の種類	急傾斜地の崩壊	箇所番号	II-132K2276
土砂災害防止法施行令第三条の基準に該当する区域			告示番号		箇所名	大幡6
それ以外の区域			告示年月日		所在地	鴨川市大幡、釜沼

土砂災害警戒区域等の指定の告示に係る図書(様式3)

横断測線の区間	土石等の移動により建築物の地上部に作用すると想定される力				土石等の堆積により建築物の地上部に作用すると想定される力				横断測線の区間	土石等の移動により建築物の地上部に作用すると想定される力				土石等の堆積により建築物の地上部に作用すると想定される力			
	土石等の(移動)高さが1m以下の場合、土石等の移動による力が100kN/m ² を超える区域		それ以外の区域		土石等の堆積の高さが3mを超える区域		それ以外の区域			土石等の(移動)高さが1m以下の場合、土石等の移動による力が100kN/m ² を超える区域		それ以外の区域		土石等の堆積の高さが3mを超える区域		それ以外の区域	
	力の大きさのうち最大のもの(kN/m ²)	土石等の高さ(m)	力の大きさのうち最大のもの(kN/m ²)	土石等の高さ(m)	力の大きさのうち最大のもの(kN/m ²)	土石等の高さ(m)	力の大きさのうち最大のもの(kN/m ²)	土石等の高さ(m)		力の大きさのうち最大のもの(kN/m ²)	土石等の高さ(m)	力の大きさのうち最大のもの(kN/m ²)	土石等の高さ(m)	力の大きさのうち最大のもの(kN/m ²)	土石等の高さ(m)	力の大きさのうち最大のもの(kN/m ²)	土石等の高さ(m)
1 ~ 2	145.49	1.00	100.00	1.00	21.06	3.73	16.95	3.00	~								
2 ~ 3	151.62	1.00	100.00	1.00	21.59	3.82	16.95	3.00	~								
4 ~ 5	153.01	1.00	100.00	1.00	21.73	3.85	16.95	3.00	~								
6 ~ 7	155.26	1.00	100.00	1.00	21.98	3.89	16.95	3.00	~								
7 ~ 8	155.49	1.00	100.00	1.00	21.98	3.89	16.95	3.00	~								
8 ~ 9	158.30	1.00	100.00	1.00	20.40	3.61	16.95	3.00	~								
9 ~ 10	158.30	1.00	100.00	1.00	20.40	3.61	16.95	3.00	~								
10 ~ 11	155.63	1.00	100.00	1.00	-	-	16.95	3.00	~								
11 ~ 12	140.71	1.00	100.00	1.00	-	-	16.13	2.86	~								
12 ~ 13	141.86	1.00	100.00	1.00	-	-	16.13	2.86	~								
13 ~ 14	141.86	1.00	100.00	1.00	-	-	16.00	2.83	~								
14 ~ 15	132.79	1.00	100.00	1.00	-	-	15.42	2.73	~								
15 ~ 16	132.79	1.00	100.00	1.00	-	-	15.94	2.82	~								
16 ~ 17	136.78	1.00	100.00	1.00	-	-	15.94	2.82	~								
17 ~ 18	136.78	1.00	100.00	1.00	-	-	15.49	2.74	~								
18 ~ 19	147.28	1.00	100.00	1.00	-	-	16.95	3.00	~								
19 ~ 20	147.28	1.00	100.00	1.00	18.69	3.31	16.95	3.00	~								
20 ~ 21	-	-	100.00	1.00	-	-	16.95	3.00	~								
22 ~ 23	-	-	88.51	1.00	-	-	11.55	2.04	~								
23 ~ 24	-	-	99.90	1.00	-	-	11.55	2.04	~								
25 ~ 26	-	-	99.90	1.00	-	-	12.86	2.28	~								
26 ~ 27	-	-	96.32	1.00	-	-	12.85	2.27	~								
27 ~ 28	-	-	100.00	1.00	-	-	15.90	2.82	~								
28 ~ 29	138.94	1.00	100.00	1.00	-	-	16.32	2.89	~								
29 ~ 30	138.94	1.00	100.00	1.00	-	-	16.32	2.89	~								
~									~								

様式3(急) 建築物の構造の規制に必要な衝撃に関する事項	自然現象の種類	急傾斜地の崩壊	箇所番号	Ⅱ-132K2276
	告示番号		箇所名	大幡6
	告示年月日		所在地	鴨川市大幡、釜沼