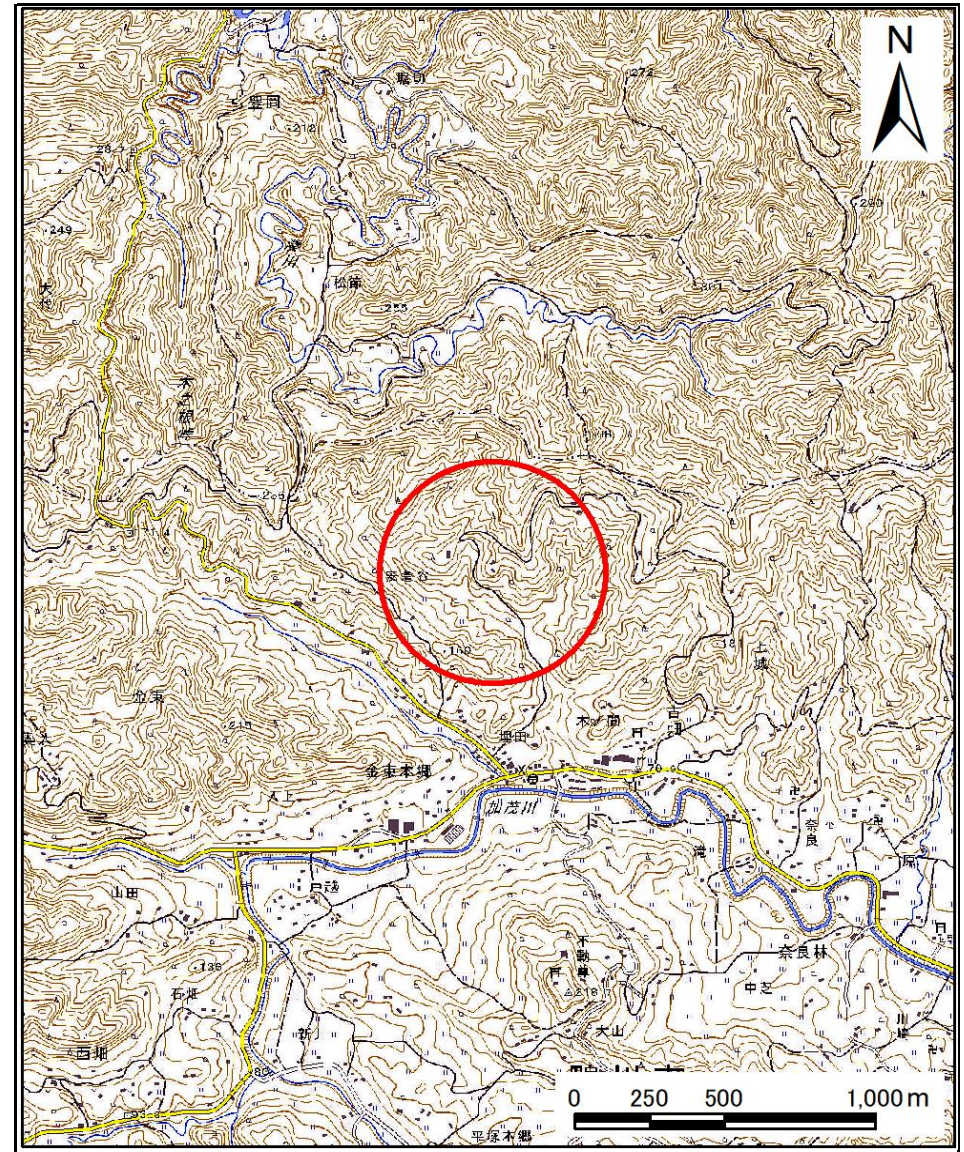


# 土砂災害警戒区域等の指定の告示に係る図書(様式1)

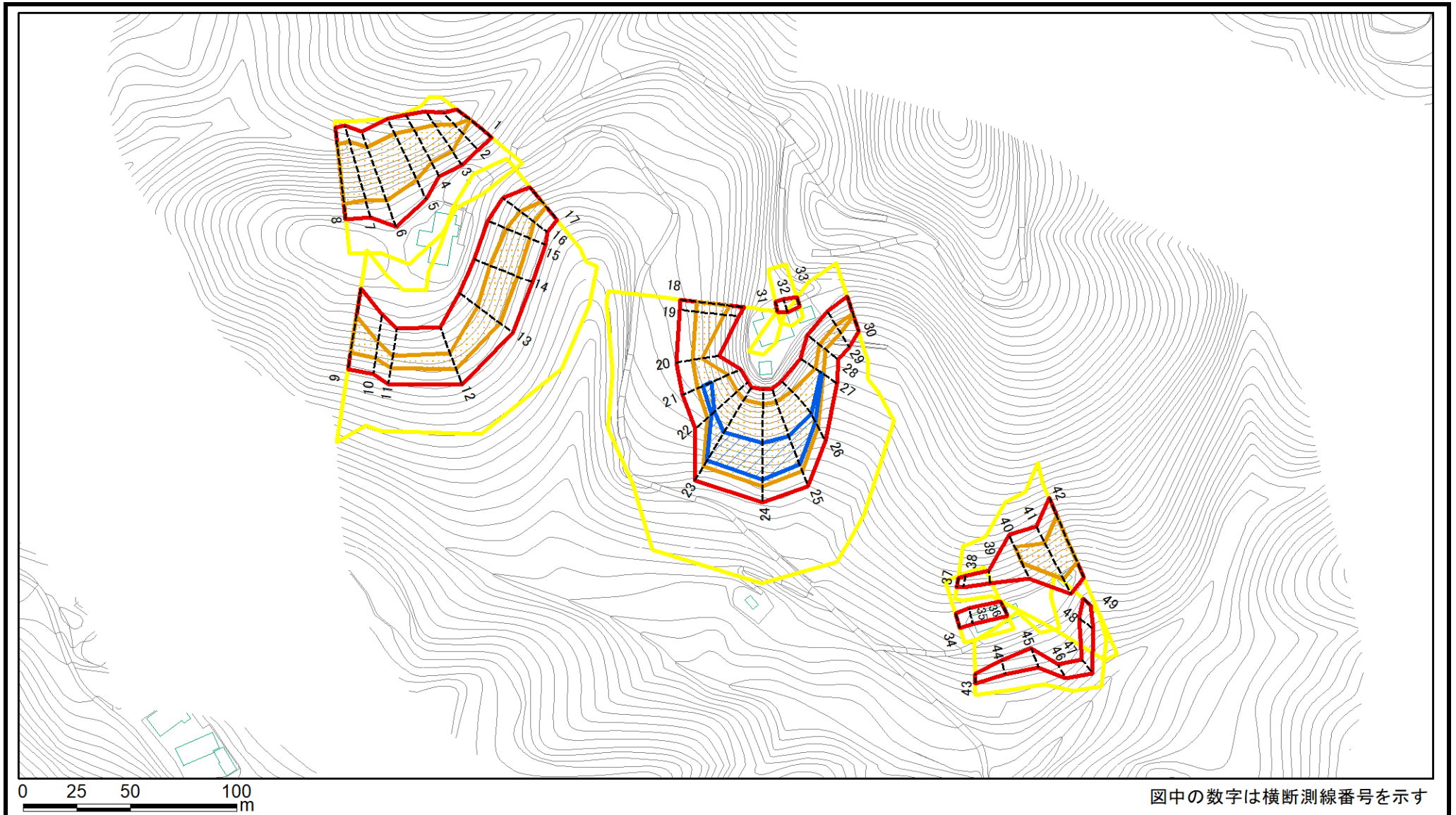


様式1(急)  
土砂災害警戒区域・土砂災害特別警戒区域  
位置図

自然現象の種類	急傾斜地の崩壊
箇所番号	II-132K2090
箇所名	金束29
所在地	鴨川市金束

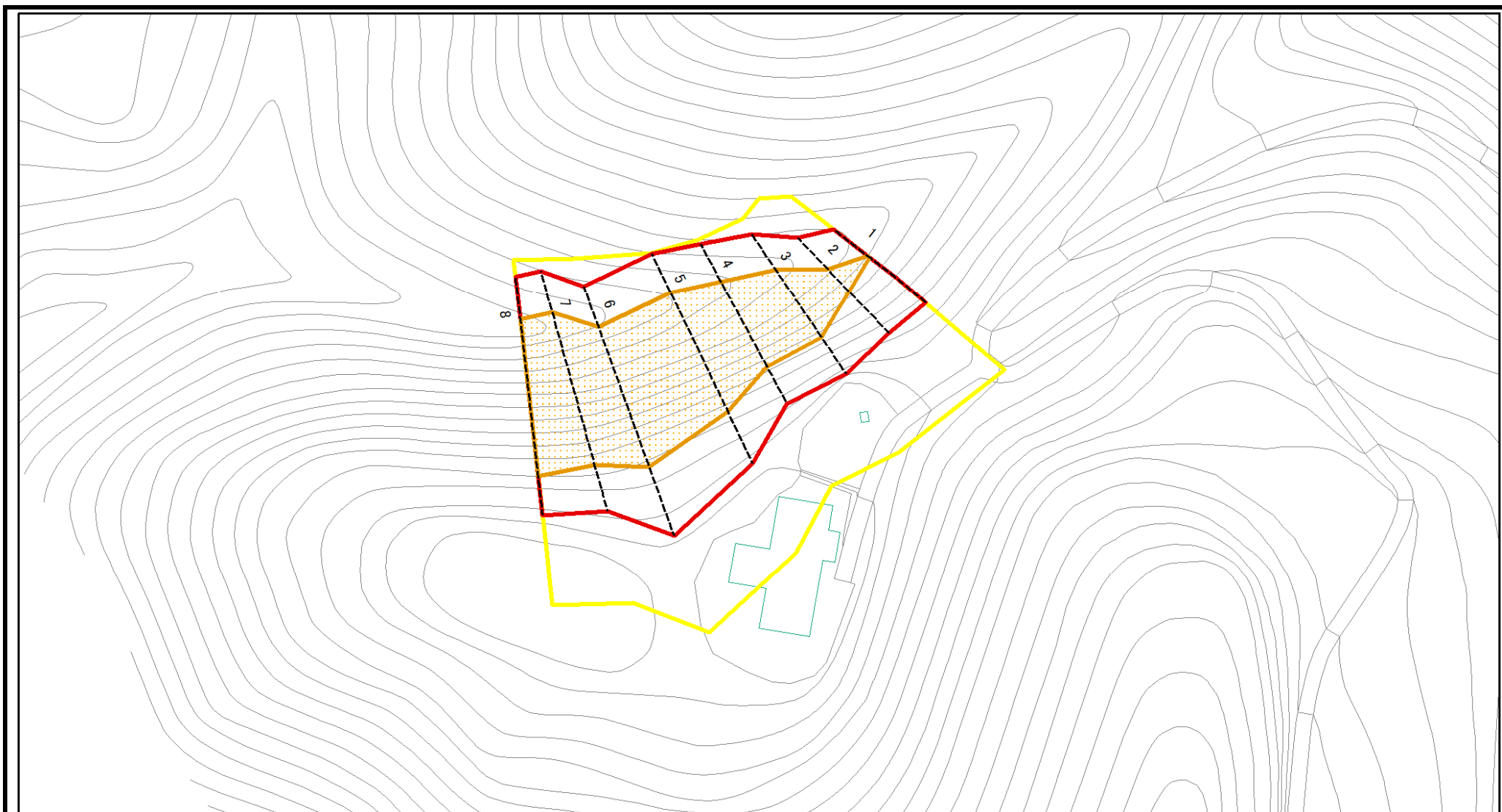


# 土砂災害警戒区域等の指定の告示に係る図書(様式2)



様式2(急) 土砂災害警戒区域・土砂災害特別警戒区域 区域図(その1)	土砂災害防止法施行令第二条の基準に該当する区域		縮尺 1:2,500	自然現象の種類	急傾斜地の崩壊	箇所番号	II-132K2090
	土砂災害防止法施行令第三条の基準に該当する区域			告示番号	千葉県告示第45号 千葉県告示第47号	箇所名	金東29
	土砂等の(移動)高さが1m以下の場合、土砂等の移動による力が100kN/m <sup>2</sup> を超える区域			告示年月日	令和6年1月30日	所在地	鴨川市金東
	土砂等の堆積の高さが3mを超える区域						
それ以外の区域							

# 土砂災害警戒区域等の指定の告示に係る図書(様式2)参考図



図中の数字は横断測線番号を示す

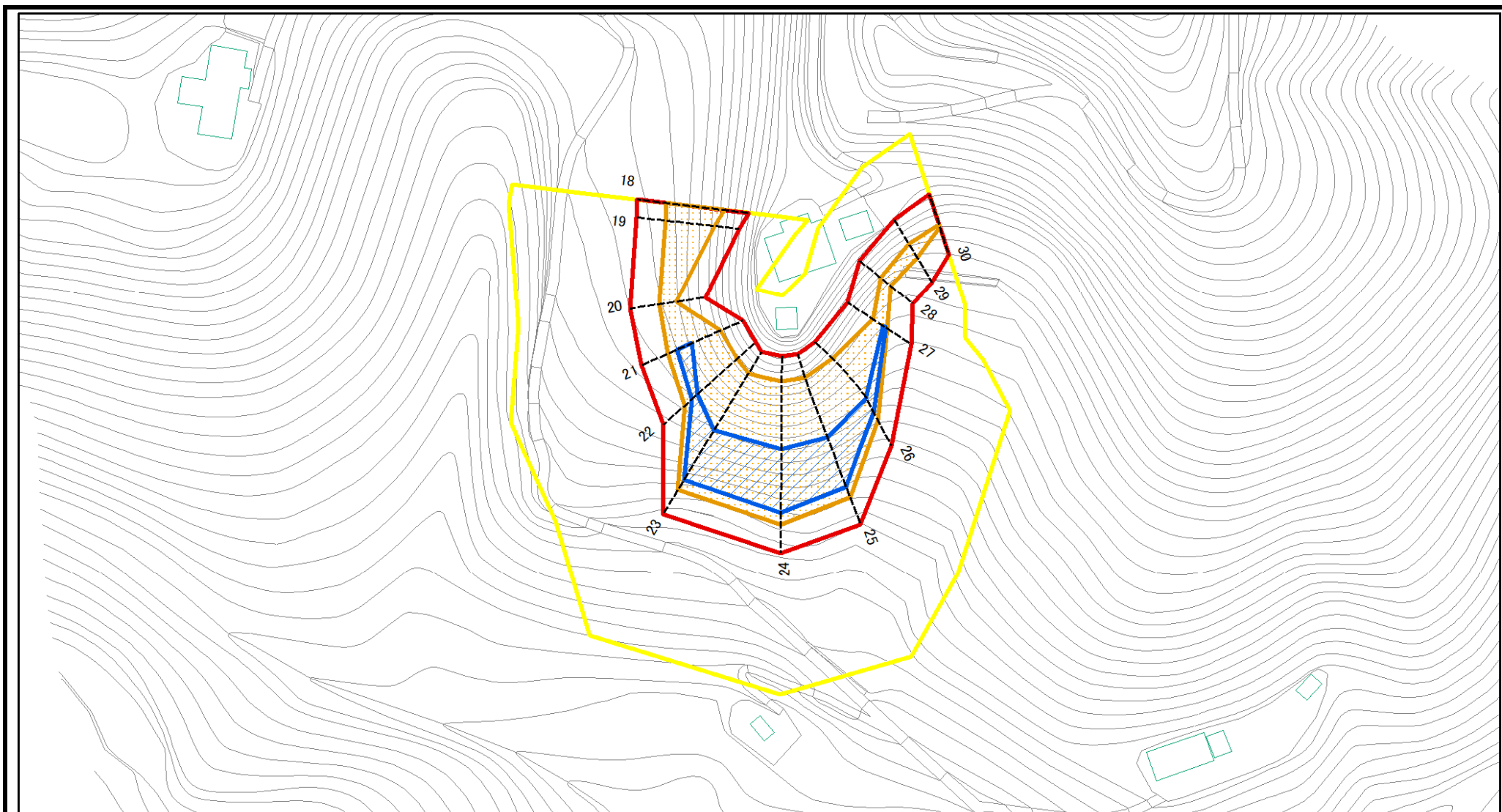
様式2(急) 土砂災害警戒区域・土砂災害特別警戒区域 区域図(参考図)	土砂災害防止法施行令第二条の基準に該当する区域		N 縮尺 1:1,000	自然現象の種類	急傾斜地の崩壊	箇所番号	II-132K2090
	土砂災害防止法施行令第三条の基準に該当する区域			告示番号	千葉県告示第45号 千葉県告示第47号	箇所名	金東29
	それ以外の区域			告示年月日	令和6年1月30日	所在地	鴨川市金東

# 土砂災害警戒区域等の指定の告示に係る図書(様式2)参考図



様式2(急) 土砂災害警戒区域・土砂災害特別警戒区域 区域図(参考図)	土砂災害防止法施行令第二条の基準に該当する区域		N 縮尺 1:1,000	自然現象の種類	急傾斜地の崩壊	箇所番号	II-132K2090
	土砂災害防止法施行令第三条の基準に該当する区域			告示番号	千葉県告示第45号 千葉県告示第47号	箇所名	金東29
	土砂等の(移動)高さが1m以下の場合、土砂等の移動による力が100kN/m <sup>2</sup> を超える区域		告示年月日	令和6年1月30日	所在地	鴨川市金東	
	土砂等の堆積の高さが3mを超える区域						
	それ以外の区域						

# 土砂災害警戒区域等の指定の告示に係る図書(様式2)参考図

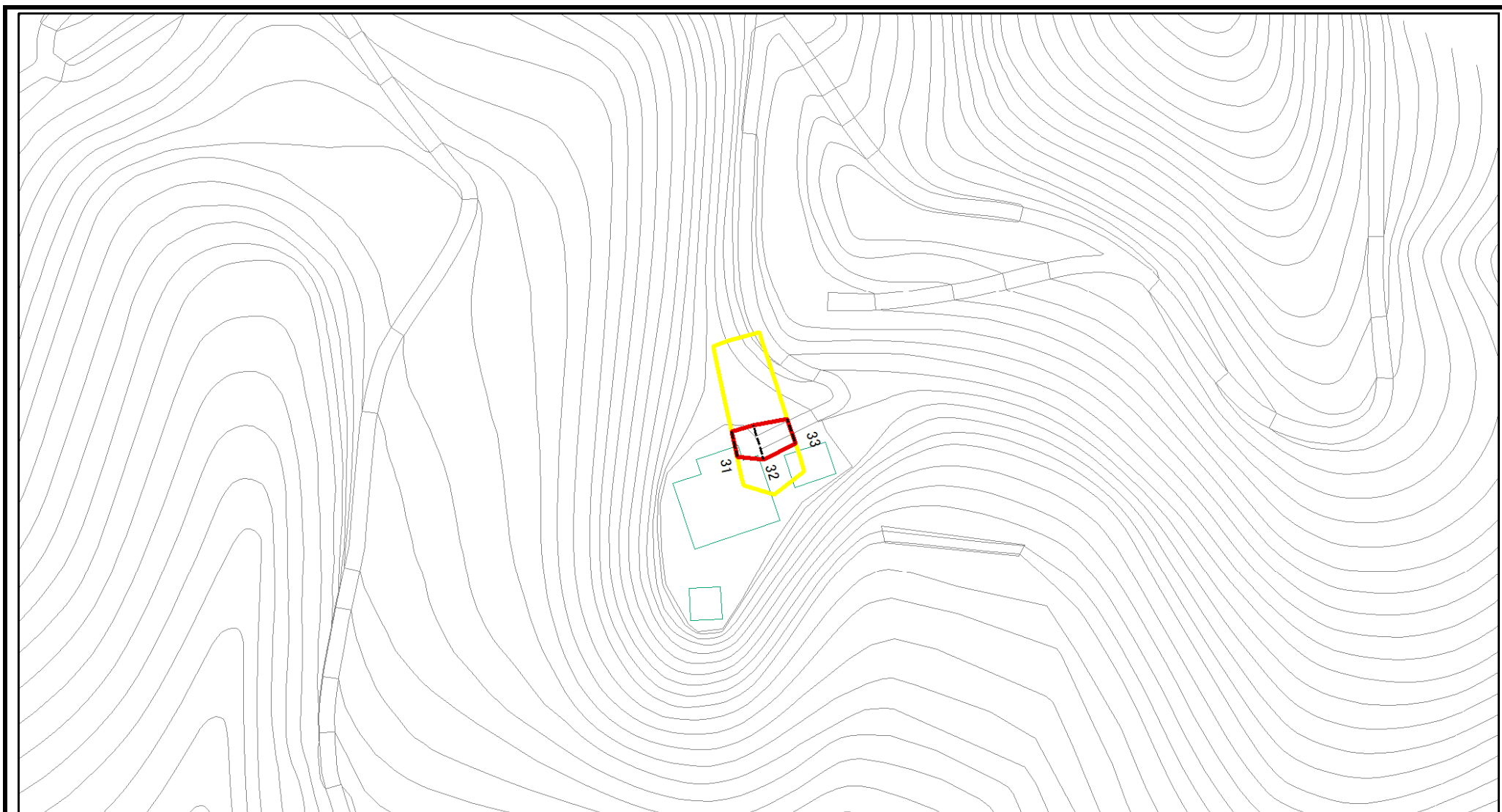


図中の数字は横断測線番号を示す

様式2(急) 土砂災害警戒区域・土砂災害特別警戒区域 区域図(参考図)	土砂災害防止法施行令第二条の基準に該当する区域		N 縮尺 1:1,000	自然現象の種類	急傾斜地の崩壊	箇所番号	II-132K2090
	土砂災害防止法施行令第三条の基準に該当する区域			告示番号	千葉県告示第45号 千葉県告示第47号	箇所名	金東29
	土砂等の(移動)高さが1m以下の場合、土砂等の移動による力が100kN/m <sup>2</sup> を超える区域			告示年月日	令和6年1月30日	所在地	鴨川市金東
	土砂等の堆積の高さが3mを超える区域			それ以外の区域			



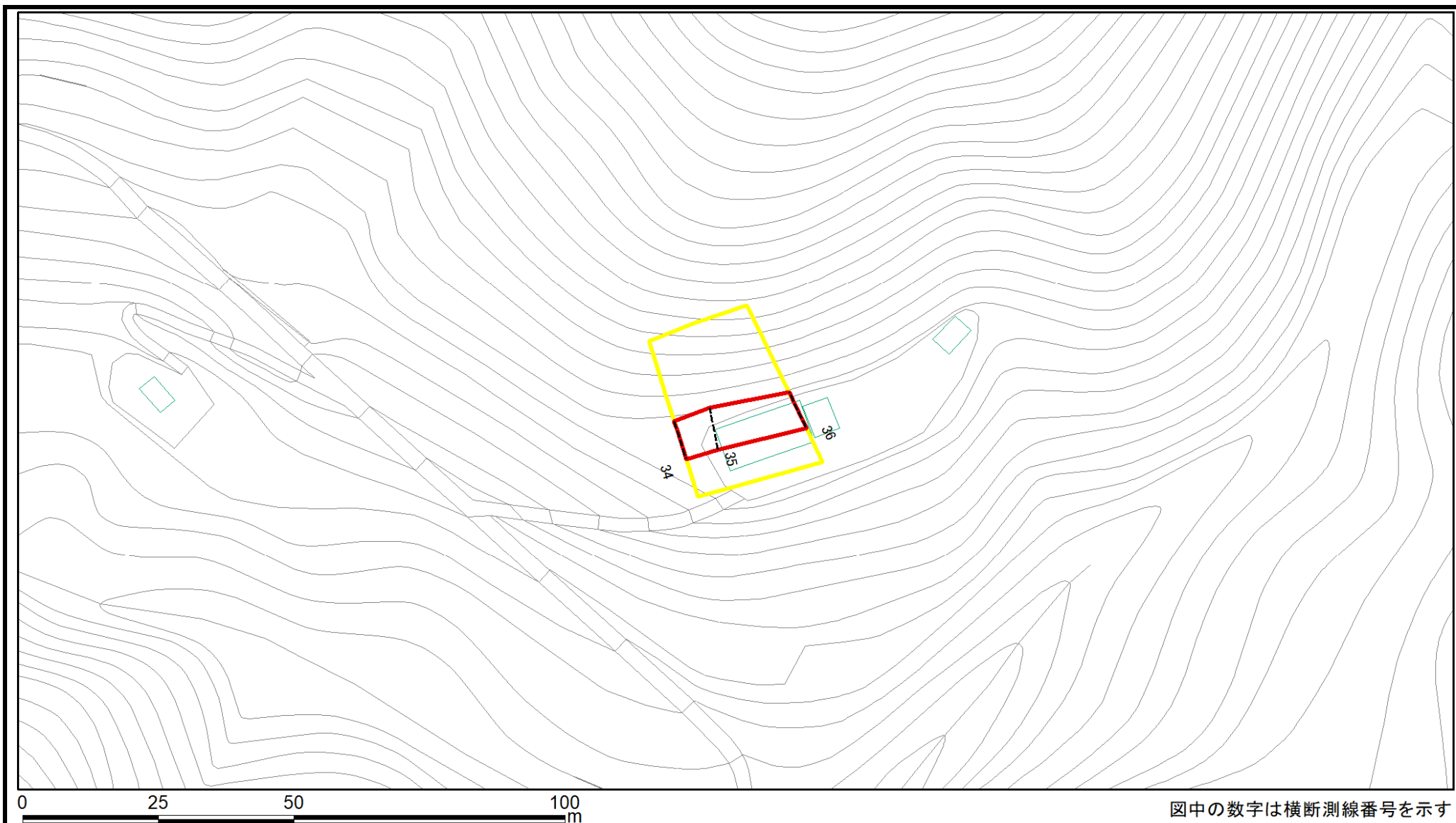
# 土砂災害警戒区域等の指定の告示に係る図書(様式2)参考図



図中の数字は横断測線番号を示す

様式2(急) 土砂災害警戒区域・土砂災害特別警戒区域 区域図(参考図)	土砂災害防止法施行令第二条の基準に該当する区域		N 縮尺 1:1,000	自然現象の種類	急傾斜地の崩壊	箇所番号	II-132K2090
	土砂災害防止法施行令第三条の基準に該当する区域			告示番号	千葉県告示第45号 千葉県告示第47号	箇所名	金束29
	それ以外の区域			告示年月日	令和6年1月30日	所在地	鴨川市金束

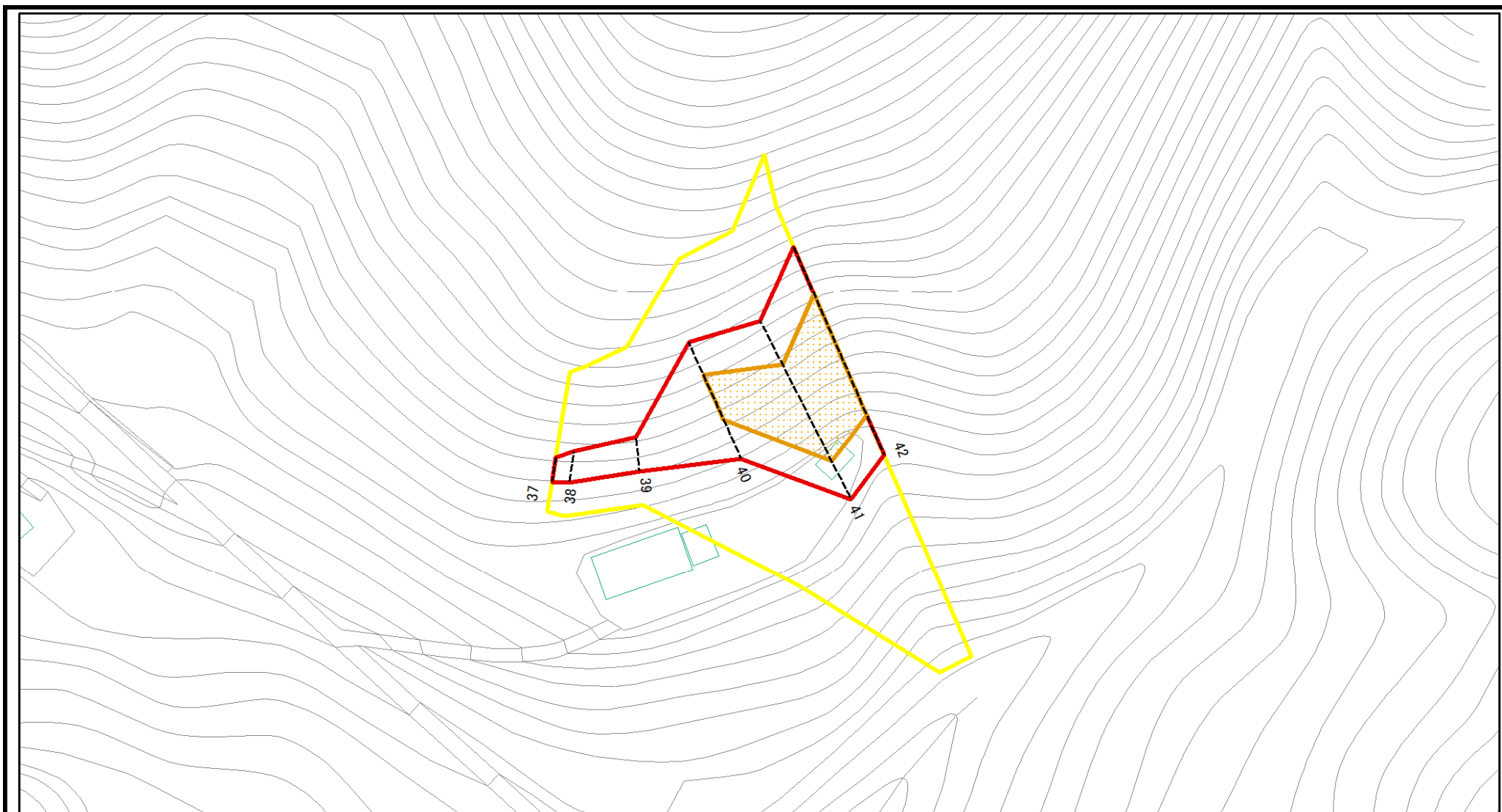
# 土砂災害警戒区域等の指定の告示に係る図書(様式2)参考図



図中の数字は横断測線番号を示す

様式2(急) 土砂災害警戒区域・土砂災害特別警戒区域 区域図(参考図)	土砂災害防止法施行令第二条の基準に該当する区域		N 縮尺 1:1,000	自然現象の種類	急傾斜地の崩壊	箇所番号	II-132K2090
	土砂災害防止法施行令第三条の基準に該当する区域			告示番号	千葉県告示第45号 千葉県告示第47号	箇所名	金東29
	土砂等の(移動)高さが1m以下の場合、土砂等の移動による力が100kN/m <sup>2</sup> を超える区域			告示年月日	令和6年1月30日	所在地	鴨川市金東
	土砂等の堆積の高さが3mを超える区域						
	それ以外の区域						

# 土砂災害警戒区域等の指定の告示に係る図書(様式2)参考図

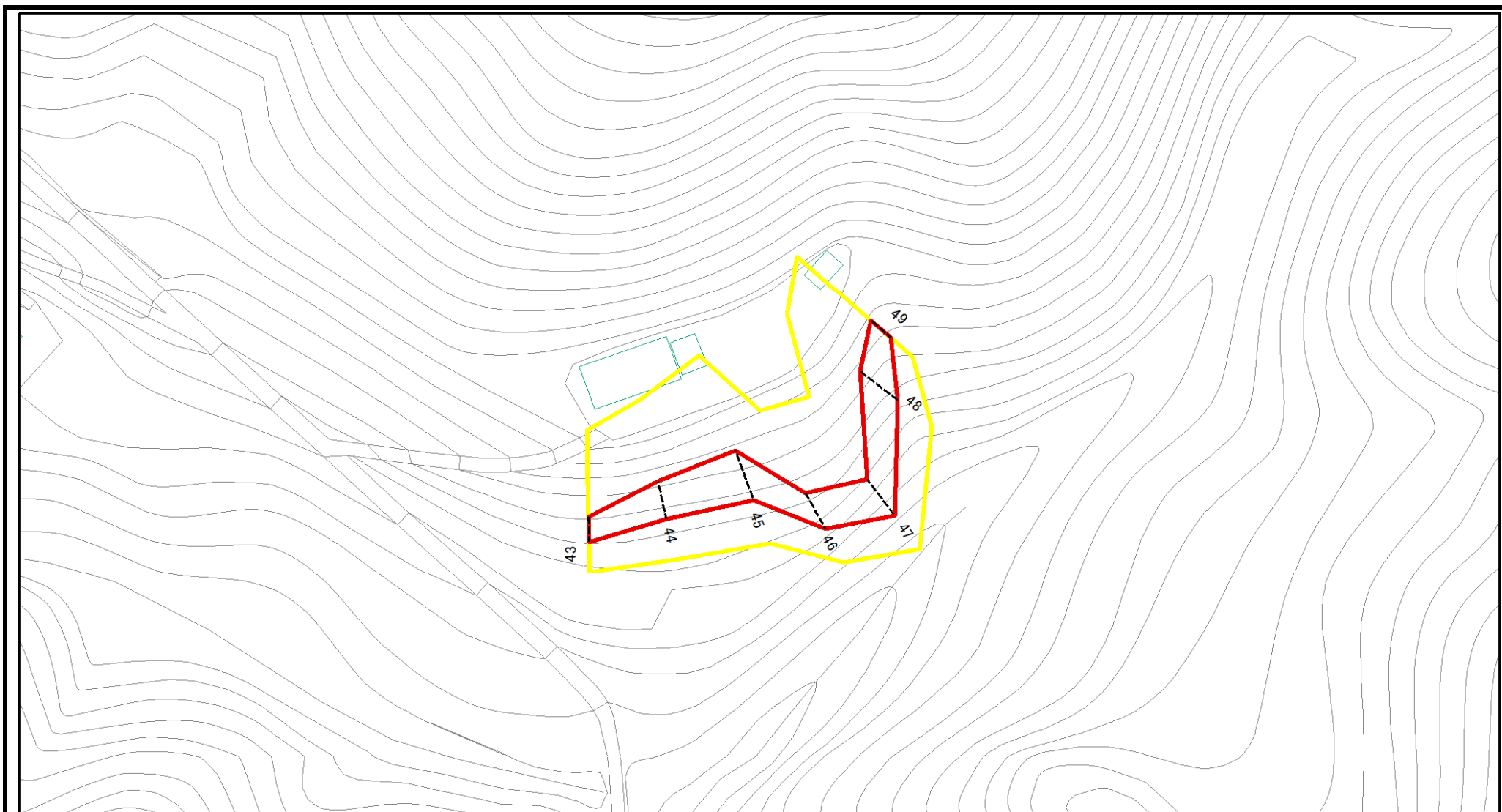


図中の数字は横断測線番号を示す

様式2(急) 土砂災害警戒区域・土砂災害特別警戒区域 区域図(参考図)	土砂災害防止法施行令第二条の基準に該当する区域		N 縮尺 1:1,000	自然現象の種類	急傾斜地の崩壊	箇所番号	II-132K2090
	土砂災害防止法施行令第三条の基準に該当する区域			告示番号	千葉県告示第45号 千葉県告示第47号	箇所名	金東29
	それ以外の区域			告示年月日	令和6年1月30日	所在地	鴨川市金東



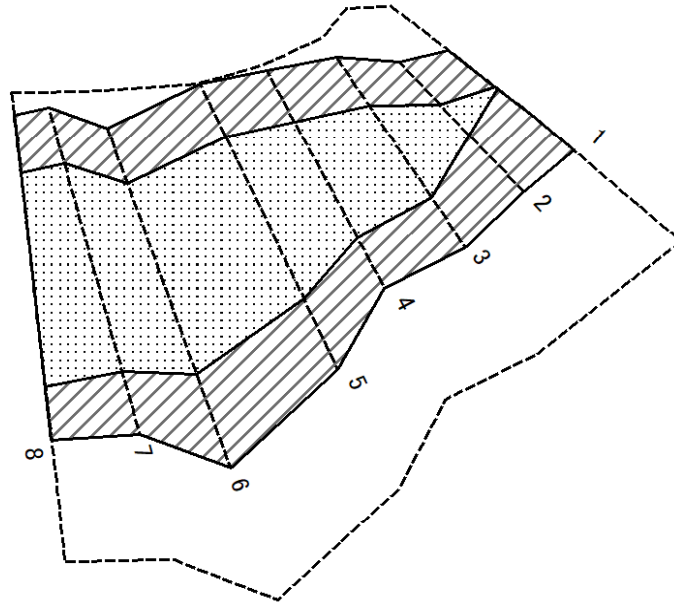
# 土砂災害警戒区域等の指定の告示に係る図書(様式2)参考図



図中の数字は横断測線番号を示す

様式2(急) 土砂災害警戒区域・土砂災害特別警戒区域 区域図(参考図)	土砂災害防止法施行令第二条の基準に該当する区域		N 縮尺 1:1,000	自然現象の種類	急傾斜地の崩壊	箇所番号	II-132K2090
	土砂災害防止法施行令第三条の基準に該当する区域			告示番号	千葉県告示第45号 千葉県告示第47号	箇所名	金東29
	それ以外の区域			告示年月日	令和6年1月30日	所在地	鴨川市金東

# 土砂災害警戒区域等の指定の告示に係る図書(様式2-1)



0 25 50 100  
m

図中の数字は横断測線番号を示す

様式2-1(急)  
土砂災害特別警戒区域の区域区分図  
(急傾斜地の崩壊に伴う土石等の移動により  
建築物の地上部に作用すると想定される力)  
<力区分:移動>

土砂災害防止法施行令第二条の基準に該当する区域



土砂災害防止法  
施行令第三条の  
基準に該当する  
区域

土石等の(移動)高さが1m以下の場合、  
土石等の移動による力が100kN/m<sup>2</sup>を超える区域

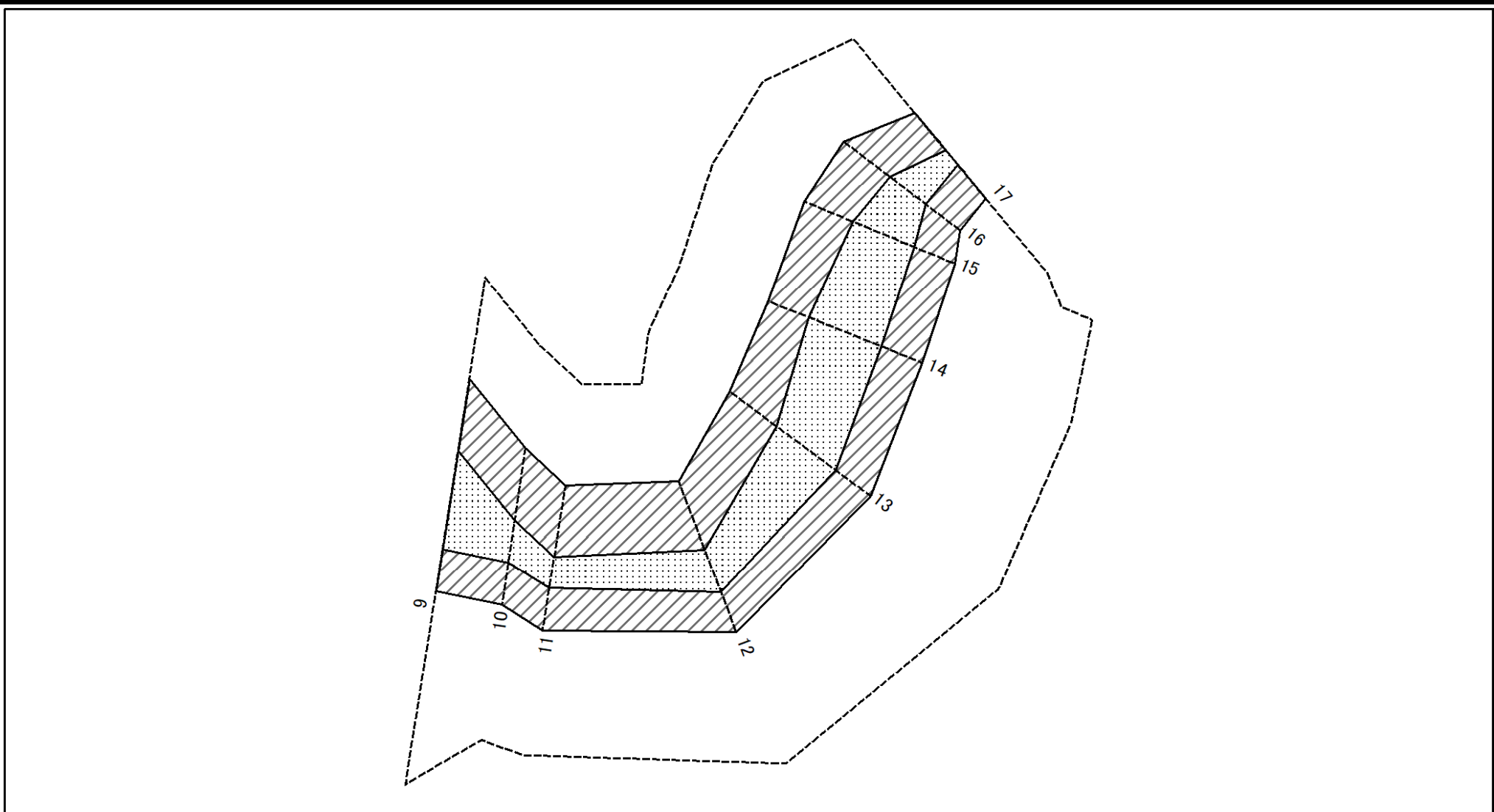
それ以外の区域



N  
縮尺  
1:1,000

自然現象 の種類	急傾斜地の崩壊	箇所番号	II-132K2090
告示番号	千葉県告示第45号 千葉県告示第47号	箇所名	金東29
告示年月日	令和6年1月30日	所在地	鴨川市金東

# 土砂災害警戒区域等の指定の告示に係る図書(様式2-1)



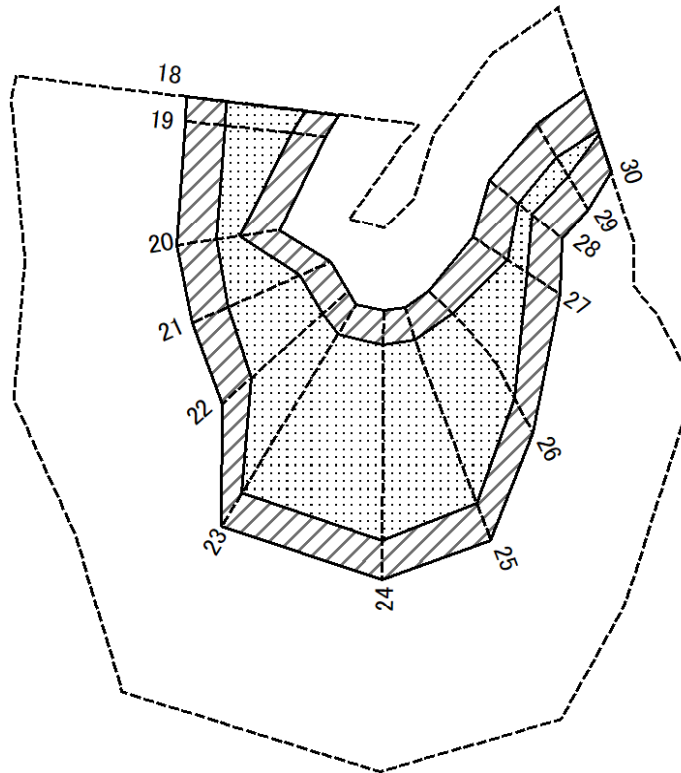
図中の数字は横断測線番号を示す

様式2-1(急)  
土砂災害特別警戒区域の区域区分図  
(急傾斜地の崩壊に伴う土石等の移動により  
建築物の地上部に作用すると想定される力)  
<力区分:移動>

土砂災害防止法施行令第二条の基準に該当する区域		N 縮尺 1:1,000	自然現象の種類	急傾斜地の崩壊	箇所番号	II-132K2090
土砂災害防止法施行令第三条の基準に該当する区域			告示番号	千葉県告示第45号 千葉県告示第47号	箇所名	金束29
それ以外の区域			告示年月日	令和6年1月30日	所在地	鴨川市金束



# 土砂災害警戒区域等の指定の告示に係る図書(様式2-1)



0 25 50 100  
m

図中の数字は横断測線番号を示す

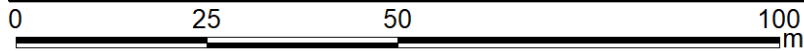
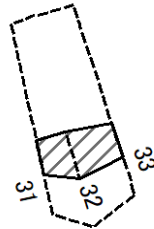
様式2-1(急)  
土砂災害特別警戒区域の区域区分図  
(急傾斜地の崩壊に伴う土石等の移動により  
建築物の地上部に作用すると想定される力)  
<力区分:移動>

土砂災害防止法施行令第二条の基準に該当する区域	
土砂災害防止法施行令第三条の基準に該当する区域	
それ以外の区域	

N  
縮尺  
1:1,000

自然現象の種類	急傾斜地の崩壊	箇所番号	II-132K2090
告示番号	千葉県告示第45号 千葉県告示第47号	箇所名	金束29
告示年月日	令和6年1月30日	所在地	鴨川市金束

# 土砂災害警戒区域等の指定の告示に係る図書(様式2-1)

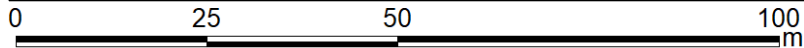
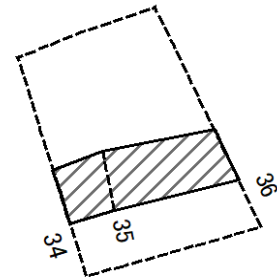


図中の数字は横断測線番号を示す

様式2-1(急)  
土砂災害特別警戒区域の区域区分図  
(急傾斜地の崩壊に伴う土石等の移動により  
建築物の地上部に作用すると想定される力)  
<力区分:移動>

土砂災害防止法施行令第二条の基準に該当する区域		N 縮尺 1:1,000	自然現象 の種類	急傾斜地の崩壊	箇所番号	II-132K2090
土砂災害防止法 施行令第三条の 基準に該当する 区域			告示番号	千葉県告示第45号 千葉県告示第47号	箇所名	金東29
それ以外の区域			告示年月日	令和6年1月30日	所在地	鴨川市金東

# 土砂災害警戒区域等の指定の告示に係る図書(様式2-1)



図中の数字は横断測線番号を示す

様式2-1(急)  
土砂災害特別警戒区域の区域区分図  
(急傾斜地の崩壊に伴う土石等の移動により  
建築物の地上部に作用すると想定される力)  
<力区分:移動>

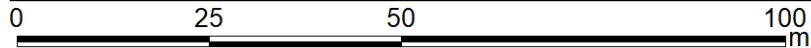
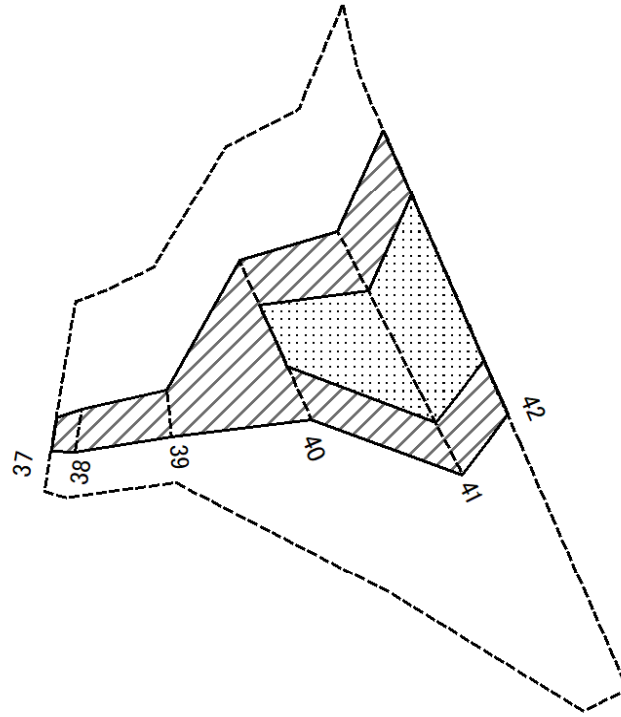
土砂災害防止法施行令第二条の基準に該当する区域	
土砂災害防止法施行令第三条の基準に該当する区域	
それ以外の区域	

N  
  
縮尺  
1:1,000

自然現象の種類	急傾斜地の崩壊	箇所番号	II-132K2090
告示番号	千葉県告示第45号 千葉県告示第47号	箇所名	金東29
告示年月日	令和6年1月30日	所在地	鴨川市金東



# 土砂災害警戒区域等の指定の告示に係る図書(様式2-1)

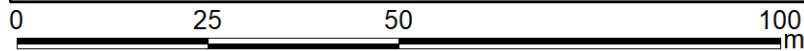
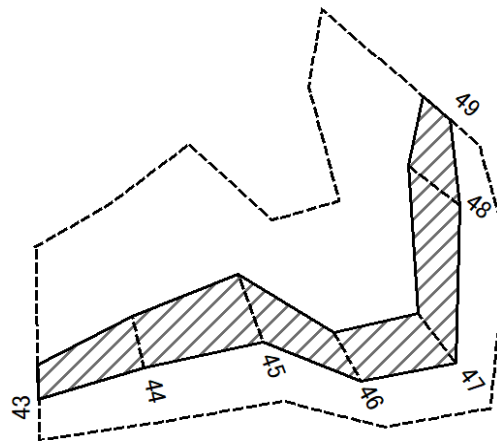


図中の数字は横断測線番号を示す

様式2-1(急)  
土砂災害特別警戒区域の区域区分図  
(急傾斜地の崩壊に伴う土石等の移動により  
建築物の地上部に作用すると想定される力)  
<力区分:移動>

土砂災害防止法施行令第二条の基準に該当する区域		N 縮尺 1:1,000	自然現象 の種類	急傾斜地の崩壊	箇所番号	II-132K2090
土砂災害防止法 施行令第三条の 基準に該当する 区域			告示番号	千葉県告示第45号 千葉県告示第47号	箇所名	金東29
それ以外の区域			告示年月日	令和6年1月30日	所在地	鴨川市金東

# 土砂災害警戒区域等の指定の告示に係る図書(様式2-1)



図中の数字は横断測線番号を示す

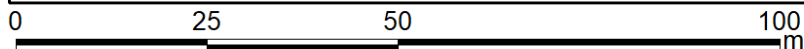
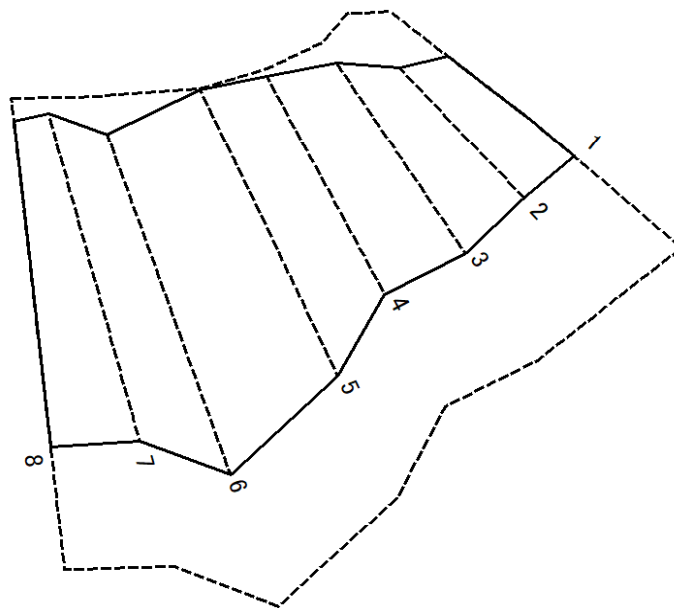
様式2-1(急)  
土砂災害特別警戒区域の区域区分図  
(急傾斜地の崩壊に伴う土石等の移動により  
建築物の地上部に作用すると想定される力)  
<力区分:移動>

土砂災害防止法施行令第二条の基準に該当する区域	
土砂災害防止法施行令第三条の基準に該当する区域	
それ以外の区域	

縮尺 1:1,000	
	N

自然現象の種類	急傾斜地の崩壊	箇所番号	II-132K2090
告示番号	千葉県告示第45号 千葉県告示第47号	箇所名	金束29
告示年月日	令和6年1月30日	所在地	鴨川市金束

# 土砂災害警戒区域等の指定の告示に係る図書(様式2-2)



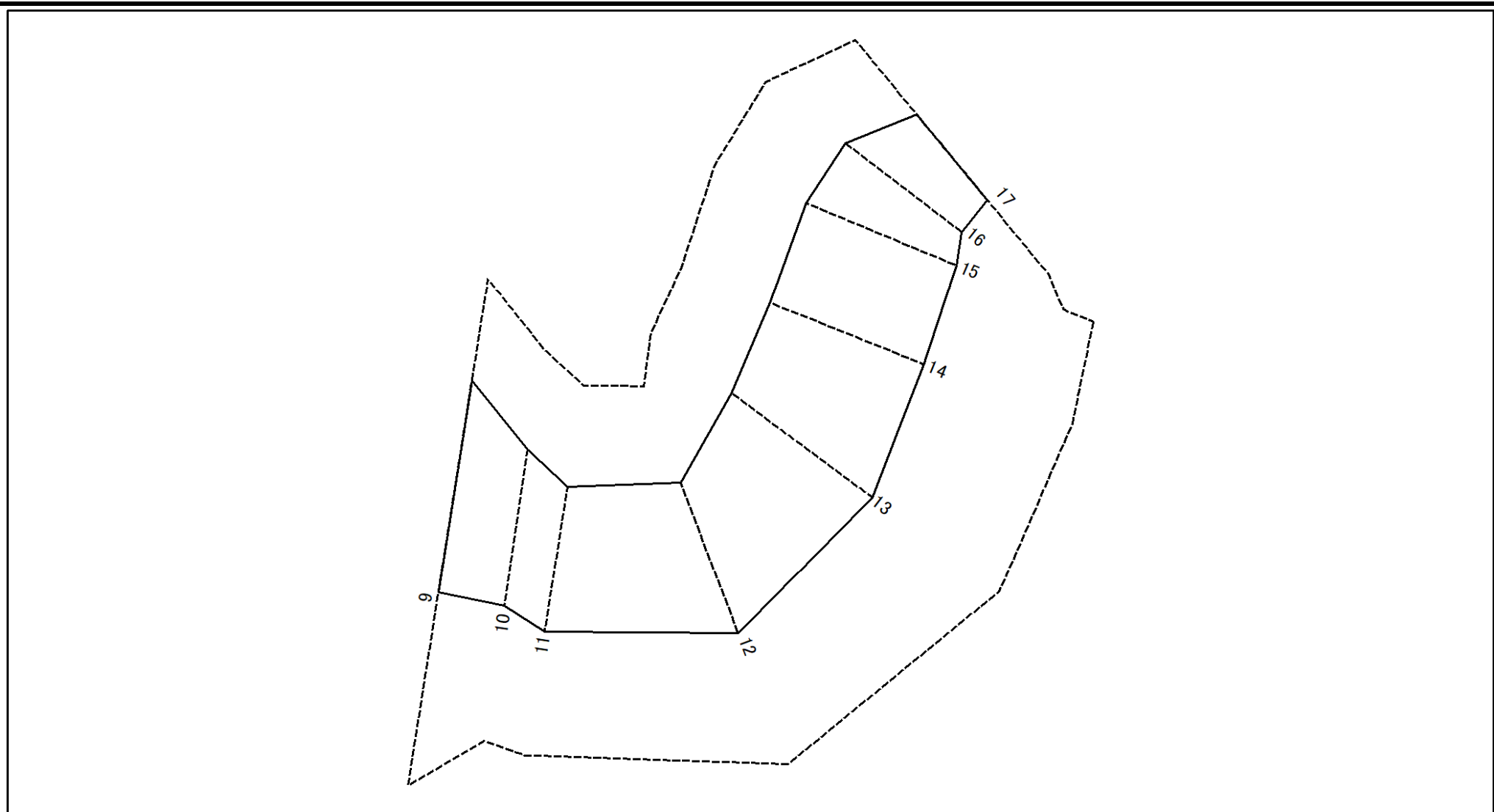
図中の数字は横断測線番号を示す

様式2-2(急)  
土砂災害特別警戒区域の区域区分図  
(急傾斜地の崩壊に伴う土石等の移動により  
建築物の地上部に作用すると想定される力)  
<力区分:堆積>

土砂災害防止法施行令第二条の基準に該当する区域		N 縮尺 1:1,000	自然現象 の種類	急傾斜地の崩壊	箇所番号	II-132K2090
土砂災害防止法 施行令第三条の 基準に該当する 区域			告示番号	千葉県告示第45号 千葉県告示第47号	箇所名	金束29
それ以外の区域			告示年月日	令和6年1月30日	所在地	鴨川市金束



# 土砂災害警戒区域等の指定の告示に係る図書(様式2-2)

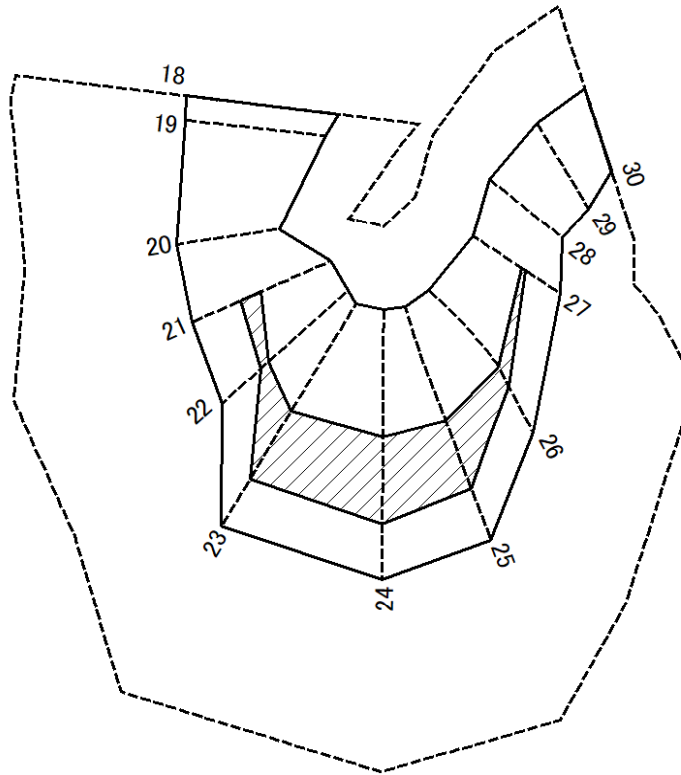


図中の数字は横断測線番号を示す

様式2-2(急)  
土砂災害特別警戒区域の区域区分図  
(急傾斜地の崩壊に伴う土石等の移動により  
建築物の地上部に作用すると想定される力)  
<力区分:堆積>

土砂災害防止法施行令第二条の基準に該当する区域		N 縮尺 1:1,000	自然現象 の種類	急傾斜地の崩壊	箇所番号	II-132K2090
土砂災害防止法 施行令第三条の 基準に該当する 区域			告示番号	千葉県告示第45号 千葉県告示第47号	箇所名	金束29
それ以外の区域			告示年月日	令和6年1月30日	所在地	鴨川市金束

# 土砂災害警戒区域等の指定の告示に係る図書(様式2-2)



図中の数字は横断測線番号を示す

様式2-2(急)  
土砂災害特別警戒区域の区域区分図  
(急傾斜地の崩壊に伴う土石等の移動により  
建築物の地上部に作用すると想定される力)  
<力区分:堆積>

土砂災害防止法施行令第二条の基準に該当する区域



自然現象  
の種類

急傾斜地の崩壊

箇所番号

II-132K2090

土砂災害防止法  
施行令第三条の  
基準に該当する  
区域



縮尺  
1:1,000

告示番号

千葉県告示第45号  
千葉県告示第47号

箇所名

金束29

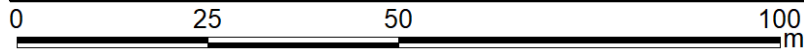
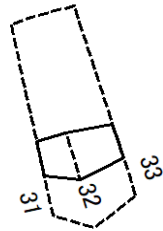
告示年月日

令和6年1月30日

所在地

鴨川市金束

# 土砂災害警戒区域等の指定の告示に係る図書(様式2-2)



図中の数字は横断測線番号を示す

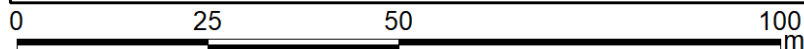
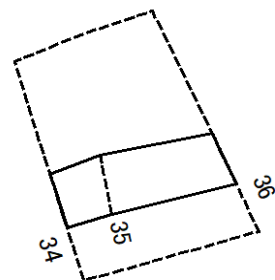
様式2-2(急)  
土砂災害特別警戒区域の区域区分図  
(急傾斜地の崩壊に伴う土石等の移動により  
建築物の地上部に作用すると想定される力)  
<力区分:堆積>

土砂災害防止法施行令第二条の基準に該当する区域	
土砂災害防止法施行令第三条の基準に該当する区域	
それ以外の区域	

N  
  
縮尺  
1:1,000

自然現象の種類	急傾斜地の崩壊	箇所番号	II-132K2090
告示番号	千葉県告示第45号 千葉県告示第47号	箇所名	金束29
告示年月日	令和6年1月30日	所在地	鴨川市金束

# 土砂災害警戒区域等の指定の告示に係る図書(様式2-2)



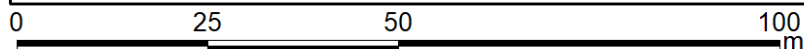
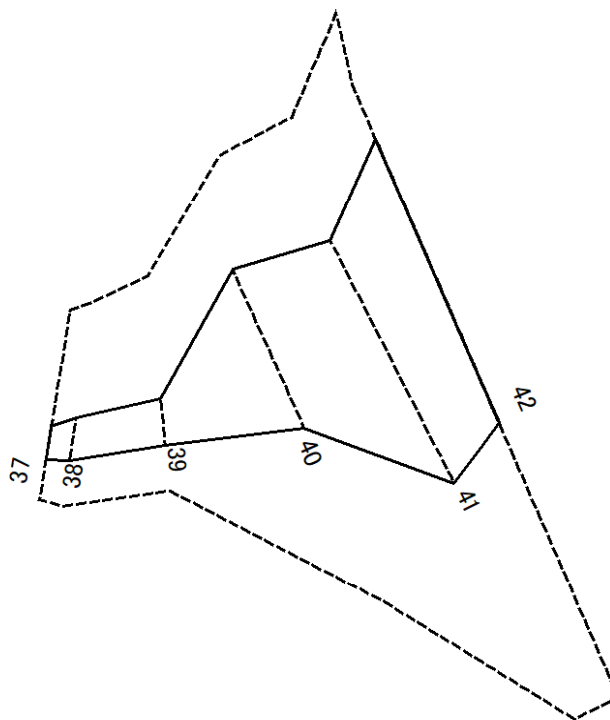
図中の数字は横断測線番号を示す

様式2-2(急)  
土砂災害特別警戒区域の区域区分図  
(急傾斜地の崩壊に伴う土石等の移動により  
建築物の地上部に作用すると想定される力)  
<力区分:堆積>

土砂災害防止法施行令第二条の基準に該当する区域		N 縮尺 1:1,000	自然現象 の種類	急傾斜地の崩壊	箇所番号	II-132K2090
土砂災害防止法 施行令第三条の 基準に該当する 区域			告示番号	千葉県告示第45号 千葉県告示第47号	箇所名	金東29
それ以外の区域			告示年月日	令和6年1月30日	所在地	鴨川市金東



# 土砂災害警戒区域等の指定の告示に係る図書(様式2-2)

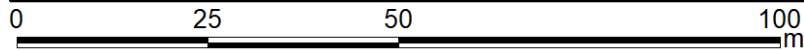
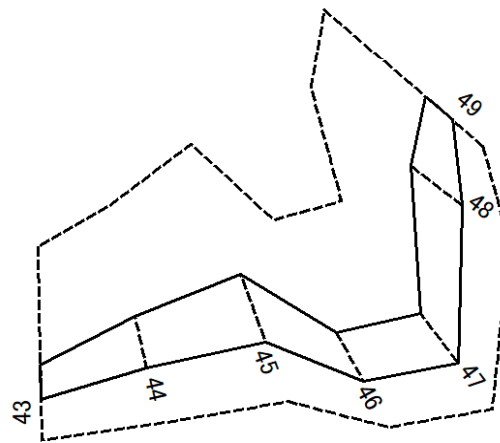


図中の数字は横断測線番号を示す

様式2-2(急)  
土砂災害特別警戒区域の区域区分図  
(急傾斜地の崩壊に伴う土石等の移動により  
建築物の地上部に作用すると想定される力)  
<力区分:堆積>

土砂災害防止法施行令第二条の基準に該当する区域		N 縮尺 1:1,000	自然現象 の種類	急傾斜地の崩壊	箇所番号	II-132K2090
土砂災害防止法 施行令第三条の 基準に該当する 区域			告示番号	千葉県告示第45号 千葉県告示第47号	箇所名	金東29
それ以外の区域			告示年月日	令和6年1月30日	所在地	鴨川市金東

# 土砂災害警戒区域等の指定の告示に係る図書(様式2-2)



図中の数字は横断測線番号を示す

様式2-2(急)  
土砂災害特別警戒区域の区域区分図  
(急傾斜地の崩壊に伴う土石等の移動により  
建築物の地上部に作用すると想定される力)  
<力区分:堆積>

土砂災害防止法施行令第二条の基準に該当する区域



土砂災害防止法  
施行令第三条の  
基準に該当する  
区域

土石等の堆積の高さが3mを超える区域

それ以外の区域



N  
縮尺  
1:1,000

自然現象  
の種類  
告示番号  
告示年月日

急傾斜地の崩壊  
千葉県告示第45号  
千葉県告示第47号  
令和6年1月30日

箇所番号  
箇所名  
所在地

II-132K2090  
金束29  
鴨川市金束

## 土砂災害警戒区域等の指定の告示に係る図書(様式3)

横断測線の区間	土石等の移動により建築物の地上部に作用すると想定される力				土石等の堆積により建築物の地上部に作用すると想定される力				横断測線の区間	土石等の移動により建築物の地上部に作用すると想定される力				土石等の堆積により建築物の地上部に作用すると想定される力			
	土石等の(移動)高さが1m以下の場合、土石等の移動による力が100kN/m <sup>2</sup> を超える区域		それ以外の区域		土石等の堆積の高さが3mを超える区域		それ以外の区域			土石等の(移動)高さが1m以下の場合、土石等の移動による力が100kN/m <sup>2</sup> を超える区域		それ以外の区域		土石等の堆積の高さが3mを超える区域		それ以外の区域	
	力の大きさのうち最大のもの(kN/m <sup>2</sup> )	土石等の高さ(m)	力の大きさのうち最大のもの(kN/m <sup>2</sup> )	土石等の高さ(m)	力の大きさのうち最大のもの(kN/m <sup>2</sup> )	土石等の高さ(m)	力の大きさのうち最大のもの(kN/m <sup>2</sup> )	土石等の高さ(m)		力の大きさのうち最大のもの(kN/m <sup>2</sup> )	土石等の高さ(m)	力の大きさのうち最大のもの(kN/m <sup>2</sup> )	土石等の高さ(m)	力の大きさのうち最大のもの(kN/m <sup>2</sup> )	土石等の高さ(m)	力の大きさのうち最大のもの(kN/m <sup>2</sup> )	土石等の高さ(m)
1 ~ 2	111.47	1.00	100.00	1.00	-	-	11.37	2.01	29 ~ 30	112.92	1.00	100.00	1.00	-	-	12.20	2.16
2 ~ 3	132.30	1.00	100.00	1.00	-	-	12.80	2.27	31 ~ 32	-	-	67.16	1.00	-	-	10.17	1.80
3 ~ 4	137.84	1.00	100.00	1.00	-	-	14.99	2.65	32 ~ 33	-	-	67.16	1.00	-	-	10.16	1.80
4 ~ 5	137.84	1.00	100.00	1.00	-	-	15.60	2.76	34 ~ 35	-	-	73.60	1.00	-	-	10.31	1.82
5 ~ 6	132.77	1.00	100.00	1.00	-	-	15.60	2.76	35 ~ 36	-	-	73.60	1.00	-	-	9.98	1.77
6 ~ 7	142.78	1.00	100.00	1.00	-	-	16.14	2.86	37 ~ 38	-	-	62.71	1.00	-	-	10.39	1.84
7 ~ 8	151.80	1.00	100.00	1.00	-	-	16.95	3.00	38 ~ 39	-	-	65.66	1.00	-	-	10.37	1.84
9 ~ 10	121.46	1.00	100.00	1.00	-	-	13.57	2.40	39 ~ 40	-	-	100.00	1.00	-	-	14.30	2.53
10 ~ 11	111.56	1.00	100.00	1.00	-	-	11.74	2.08	40 ~ 41	135.00	1.00	100.00	1.00	-	-	14.46	2.56
11 ~ 12	112.25	1.00	100.00	1.00	-	-	11.74	2.08	41 ~ 42	136.76	1.00	100.00	1.00	-	-	15.90	2.81
12 ~ 13	122.73	1.00	100.00	1.00	-	-	12.12	2.14	43 ~ 44	-	-	67.80	1.00	-	-	10.76	1.91
13 ~ 14	131.74	1.00	100.00	1.00	-	-	12.85	2.27	44 ~ 45	-	-	73.99	1.00	-	-	10.76	1.91
14 ~ 15	131.74	1.00	100.00	1.00	-	-	12.85	2.27	45 ~ 46	-	-	73.99	1.00	-	-	9.47	1.68
15 ~ 16	123.83	1.00	100.00	1.00	-	-	12.35	2.19	46 ~ 47	-	-	70.86	1.00	-	-	9.47	1.68
16 ~ 17	115.81	1.00	100.00	1.00	-	-	12.13	2.15	47 ~ 48	-	-	75.75	1.00	-	-	9.61	1.70
18 ~ 19	141.54	1.00	100.00	1.00	-	-	16.95	3.00	48 ~ 49	-	-	75.75	1.00	-	-	9.61	1.70
19 ~ 20	138.38	1.00	100.00	1.00	-	-	16.95	3.00	~								
20 ~ 21	142.37	1.00	100.00	1.00	-	-	16.95	3.00	~								
21 ~ 22	147.86	1.00	100.00	1.00	18.61	3.29	16.95	3.00	~								
22 ~ 23	158.37	1.00	100.00	1.00	18.61	3.29	16.95	3.00	~								
23 ~ 24	158.43	1.00	100.00	1.00	18.13	3.21	16.95	3.00	~								
24 ~ 25	158.96	1.00	100.00	1.00	18.40	3.26	16.95	3.00	~								
25 ~ 26	158.96	1.00	100.00	1.00	18.72	3.31	16.95	3.00	~								
26 ~ 27	150.55	1.00	100.00	1.00	19.04	3.37	16.95	3.00	~								
27 ~ 28	114.28	1.00	100.00	1.00	-	-	16.95	3.00	~								
28 ~ 29	112.92	1.00	100.00	1.00	-	-	15.71	2.78	~								

様式3(急)  建築物の構造の規制に必要な衝撃に関する事項	自然現象の種類	急傾斜地の崩壊	箇所番号	Ⅱ-132K2090
	告示番号	千葉県告示第45号 千葉県告示第47号	箇所名	金東29
	告示年月日	令和6年1月30日	所在地	鴨川市金東