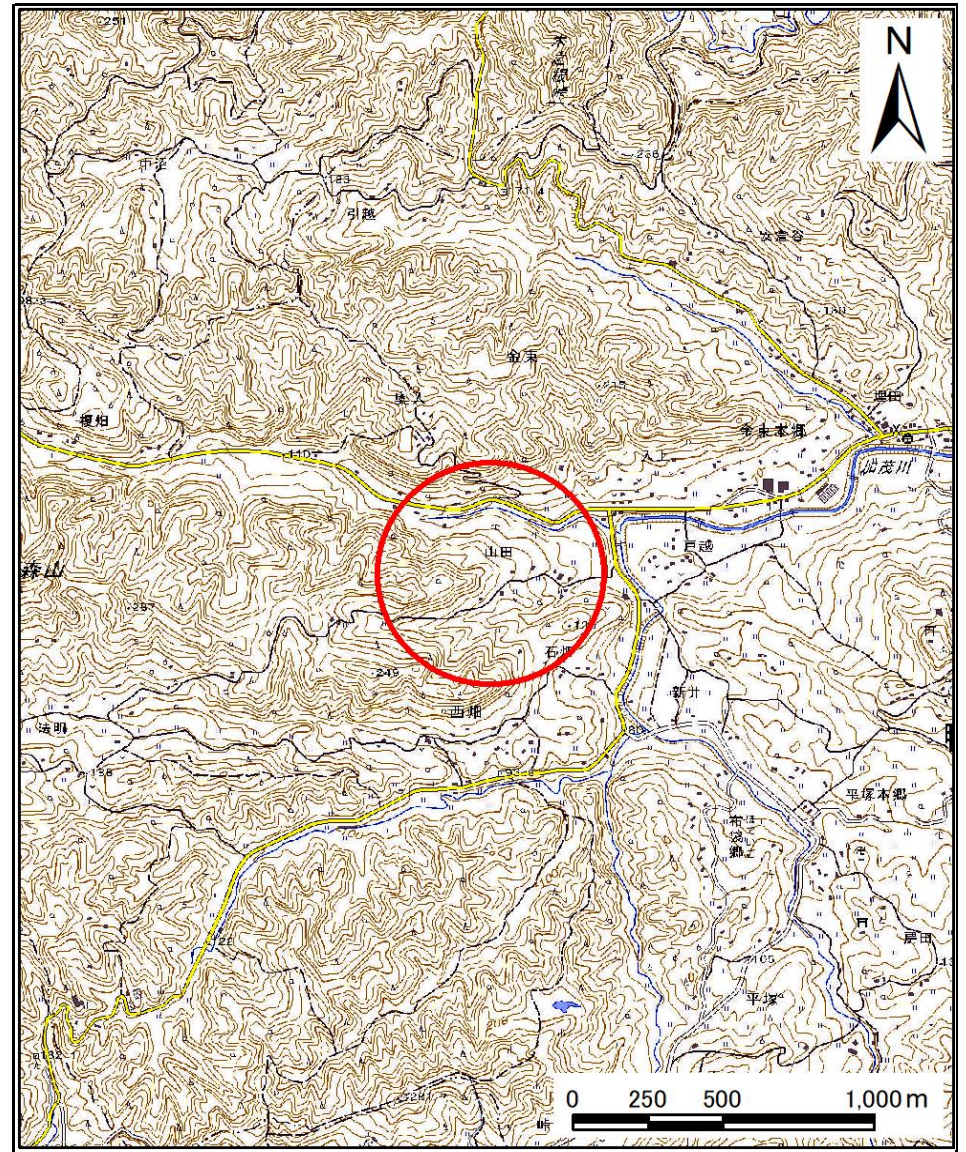


土砂災害警戒区域等の指定の告示に係る図書(様式1)



様式1(急)

土砂災害警戒区域・土砂災害特別警戒区域
位置図

自然現象の種類

急傾斜地の崩壊

箇所番号

II-132K2073

箇所名

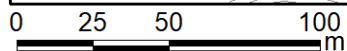
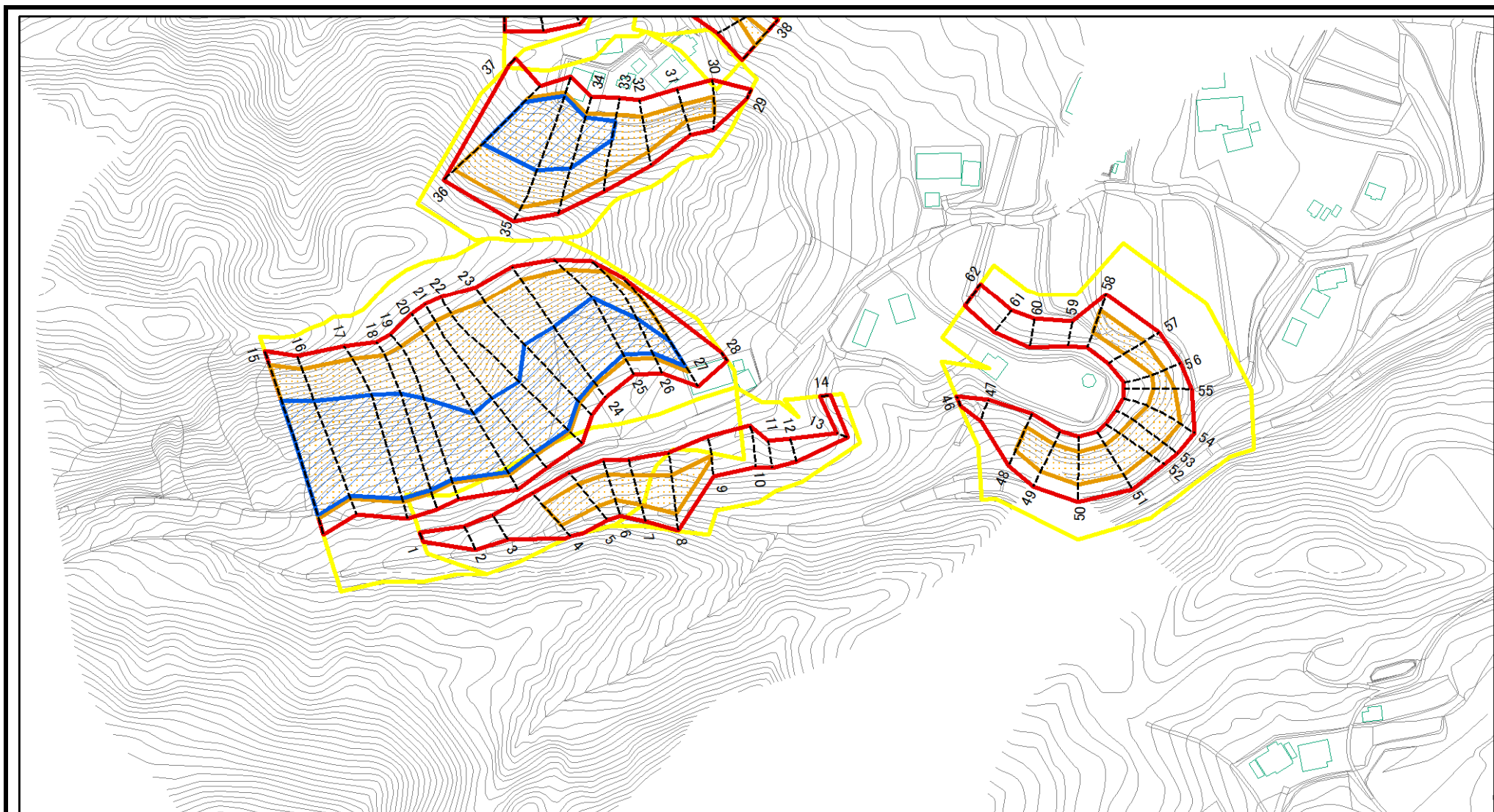
金束26

所在地

鴨川市金束

測量法に基づく国土地理院長承認(複製)R 4JHF 116。本製品を複製する場合には、国土地理院の長の承認を得なければならない。

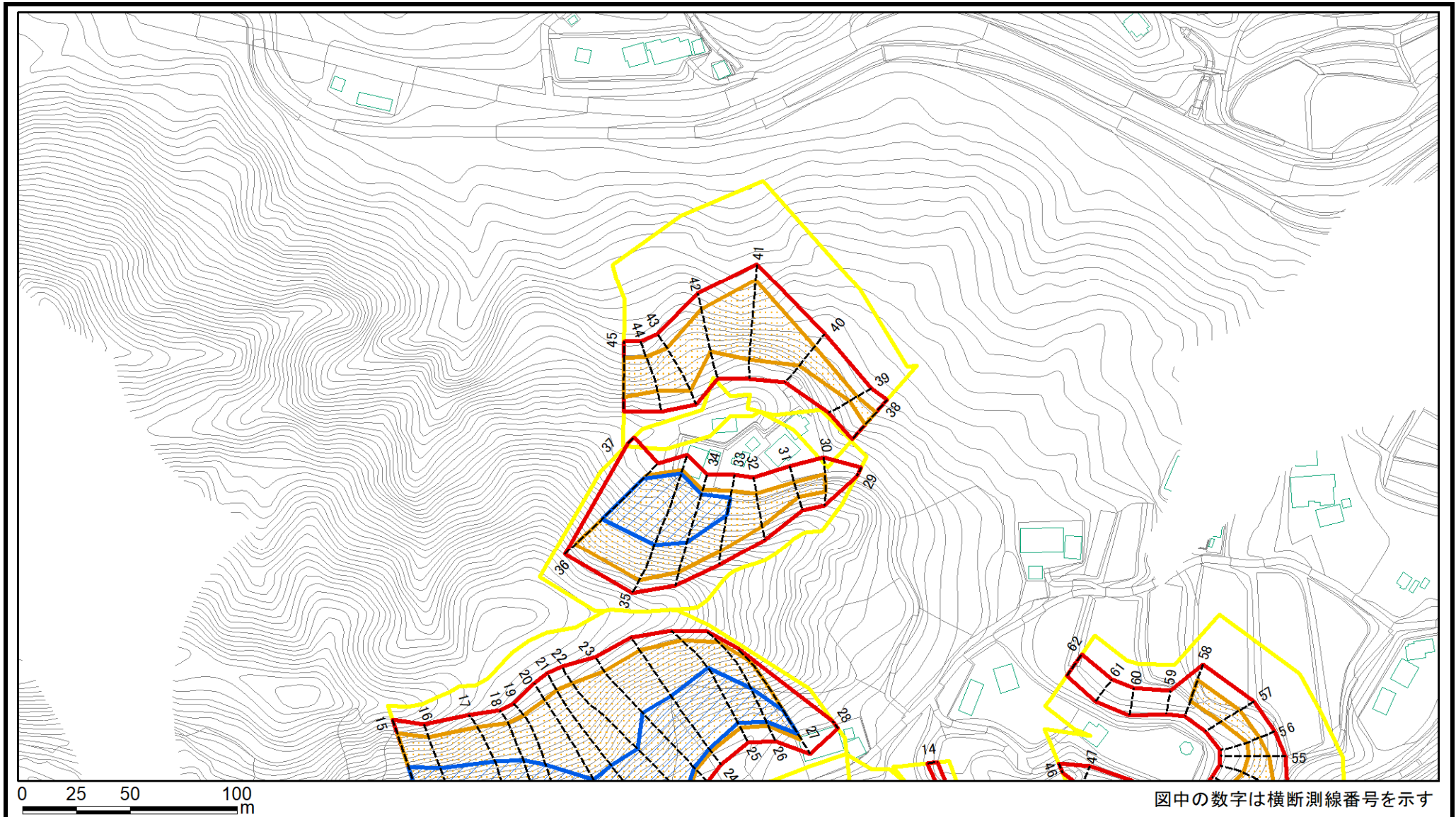
土砂災害警戒区域等の指定の告示に係る図書(様式2)



図中の数字は横断測線番号を示す

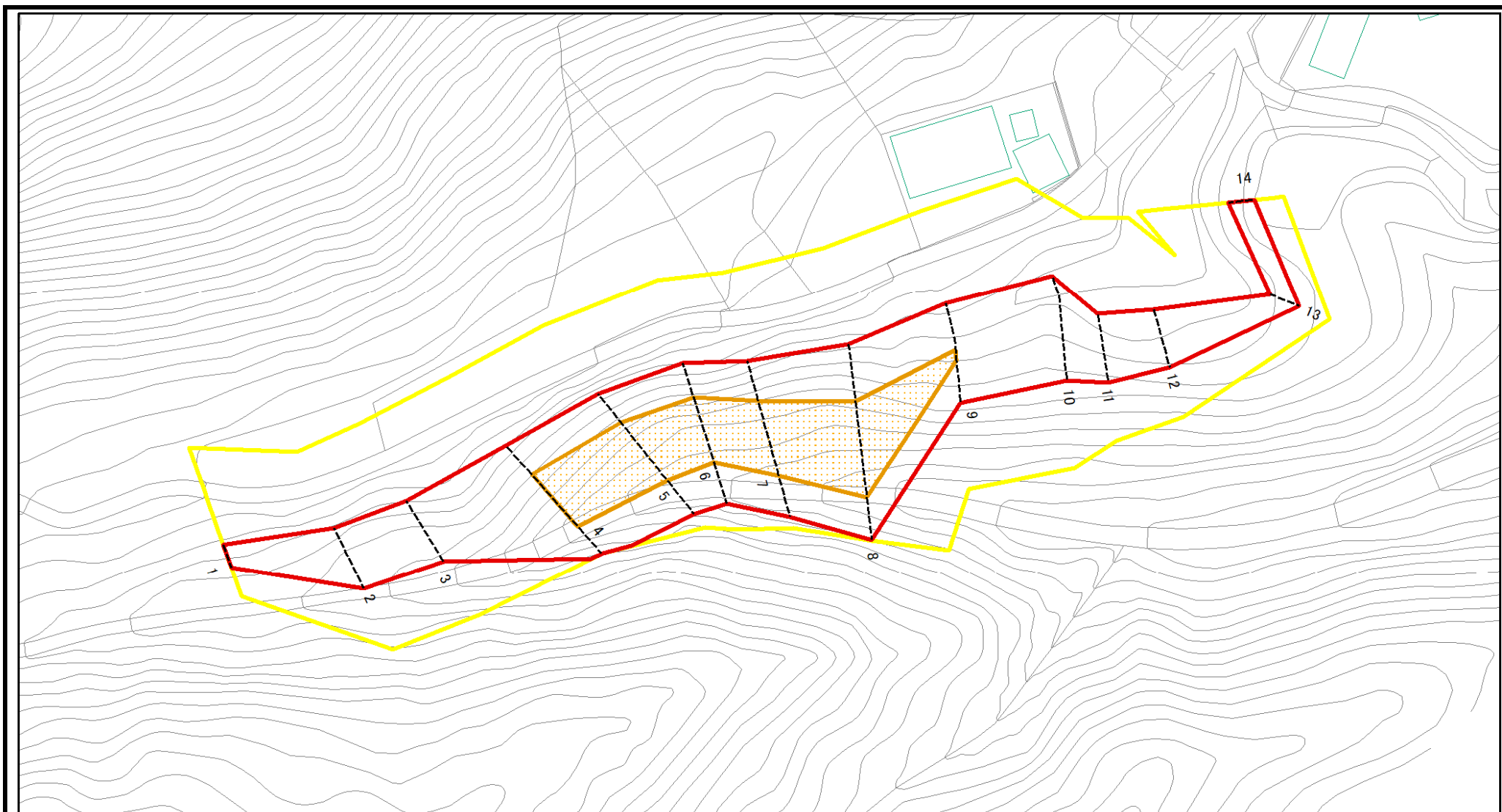
様式2(急) 土砂災害警戒区域・土砂災害特別警戒区域 区域図(その1)	土砂災害防止法施行令第二条の基準に該当する区域		N 縮尺 1:2,500	自然現象の種類	急傾斜地の崩壊	箇所番号	II-132K2073
	土砂災害防止法施行令第三条の基準に該当する区域			告示番号	千葉県告示第45号 千葉県告示第47号	箇所名	金束26
	土砂等の(移動)高さが1m以下の場合、土砂等の移動による力が100kN/m ² を超える区域			告示年月日	令和6年1月30日	所在地	鴨川市金束
	土砂等の堆積の高さが3mを超える区域						
それ以外の区域							

土砂災害警戒区域等の指定の告示に係る図書(様式2)



様式2(急) 土砂災害警戒区域・土砂災害特別警戒区域 区域図(その1)	土砂災害防止法施行令第二条の基準に該当する区域		N 縮尺 1:2,500	自然現象の種類	急傾斜地の崩壊	箇所番号	II-132K2073
	土砂災害防止法施行令第三条の基準に該当する区域			告示番号	千葉県告示第45号 千葉県告示第47号	箇所名	金束26
	土砂等の(移動)高さが1m以下の場合、土砂等の移動による力が100kN/mを超える区域			告示年月日	令和6年1月30日	所在地	鴨川市金束
	土砂等の堆積の高さが3mを超える区域						
それ以外の区域							

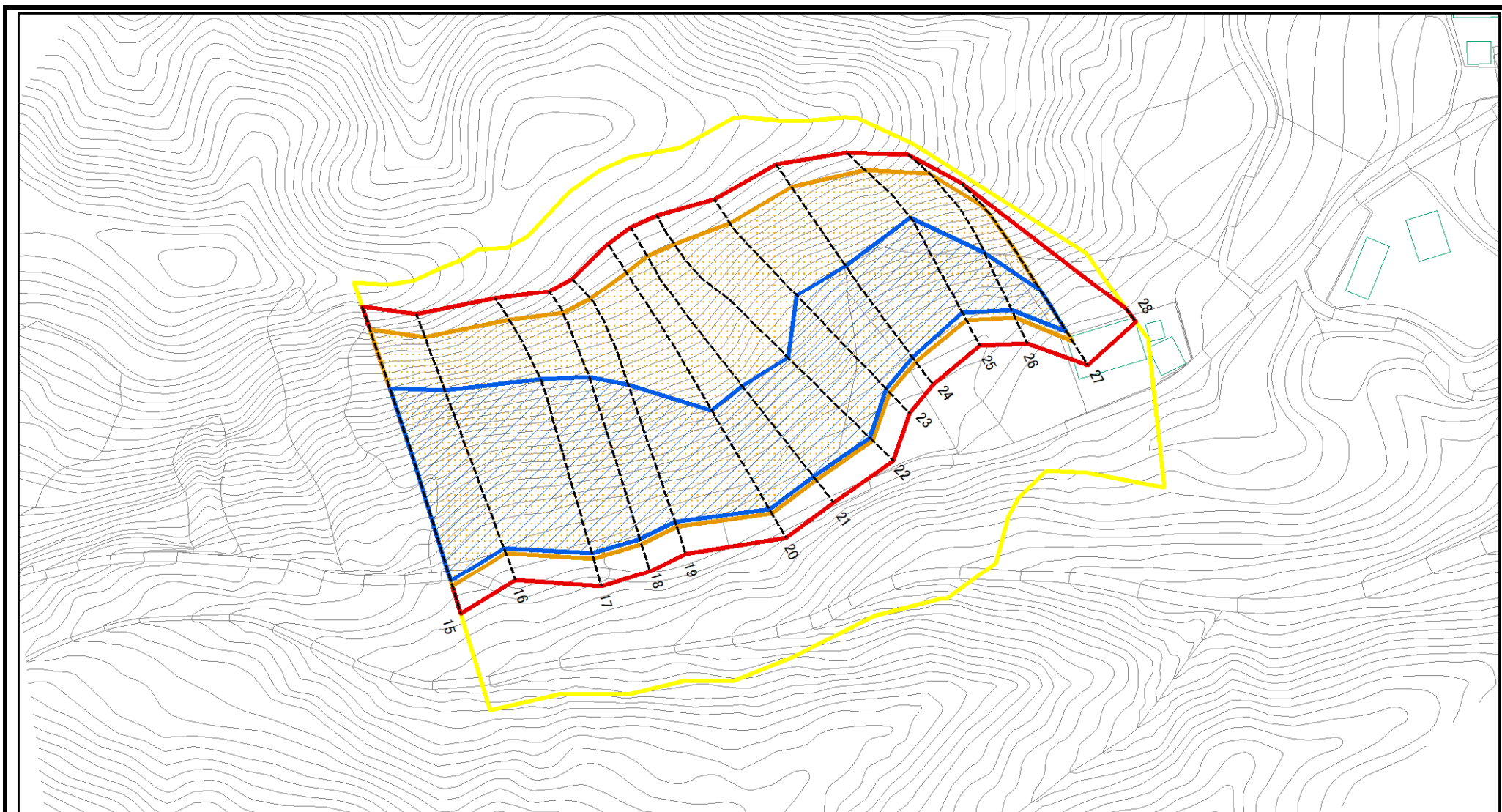
土砂災害警戒区域等の指定の告示に係る図書(様式2)参考図



図中の数字は横断測線番号を示す

様式2(急) 土砂災害警戒区域・土砂災害特別警戒区域 区域図(参考図)	土砂災害防止法施行令第二条の基準に該当する区域		N 縮尺 1:1,000	自然現象の種類	急傾斜地の崩壊	箇所番号	II-132K2073
	土砂災害防止法施行令第三条の基準に該当する区域			告示番号	千葉県告示第45号 千葉県告示第47号	箇所名	金東26
	土砂等の(移動)高さが1m以下の場合、土砂等の移動による力が100kN/m ² を超える区域			告示年月日	令和6年1月30日	所在地	鴨川市金東
	土砂等の堆積の高さが3mを超える区域			それ以外の区域			

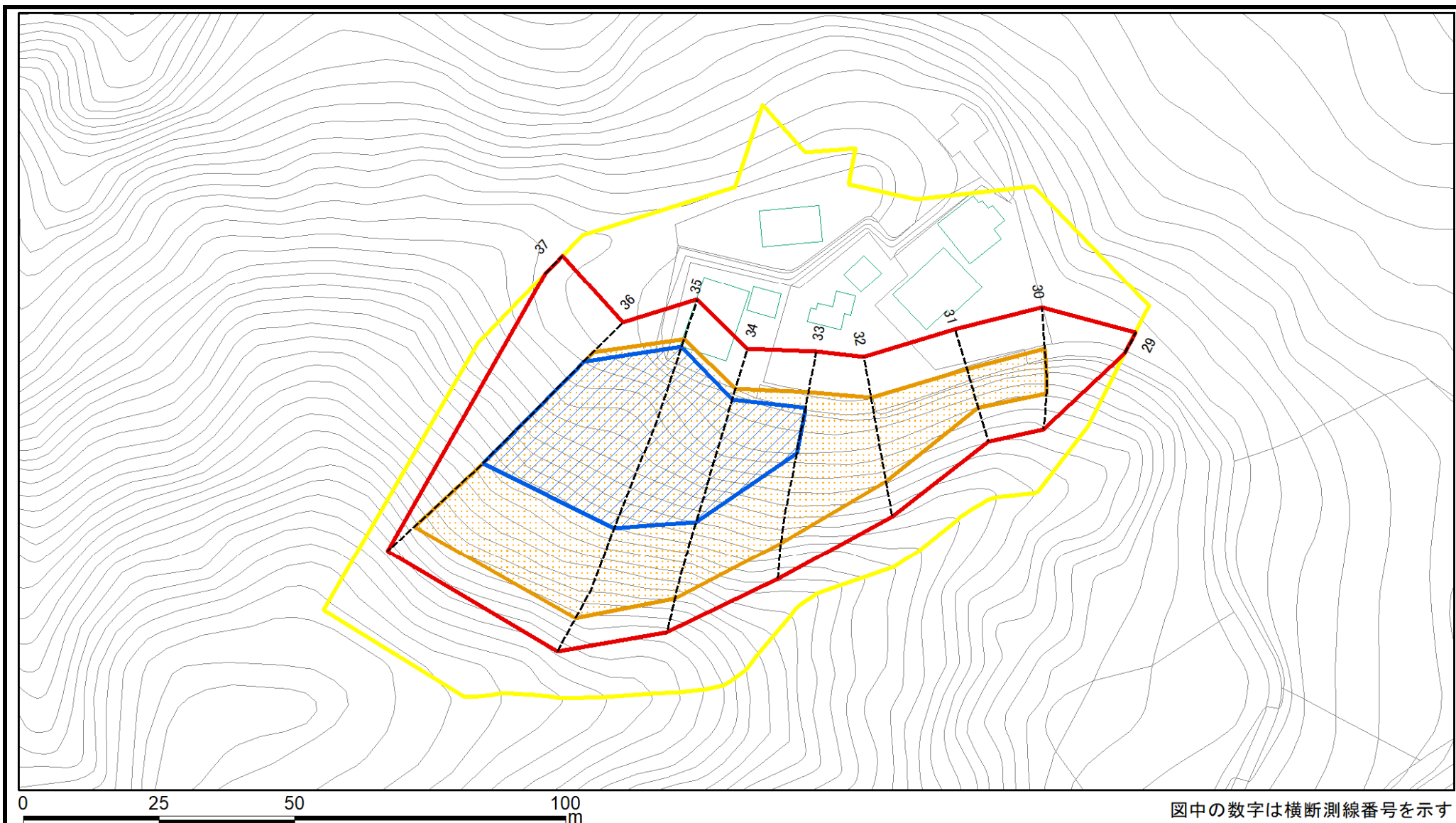
土砂災害警戒区域等の指定の告示に係る図書(様式2)参考図



図中の数字は横断測線番号を示す

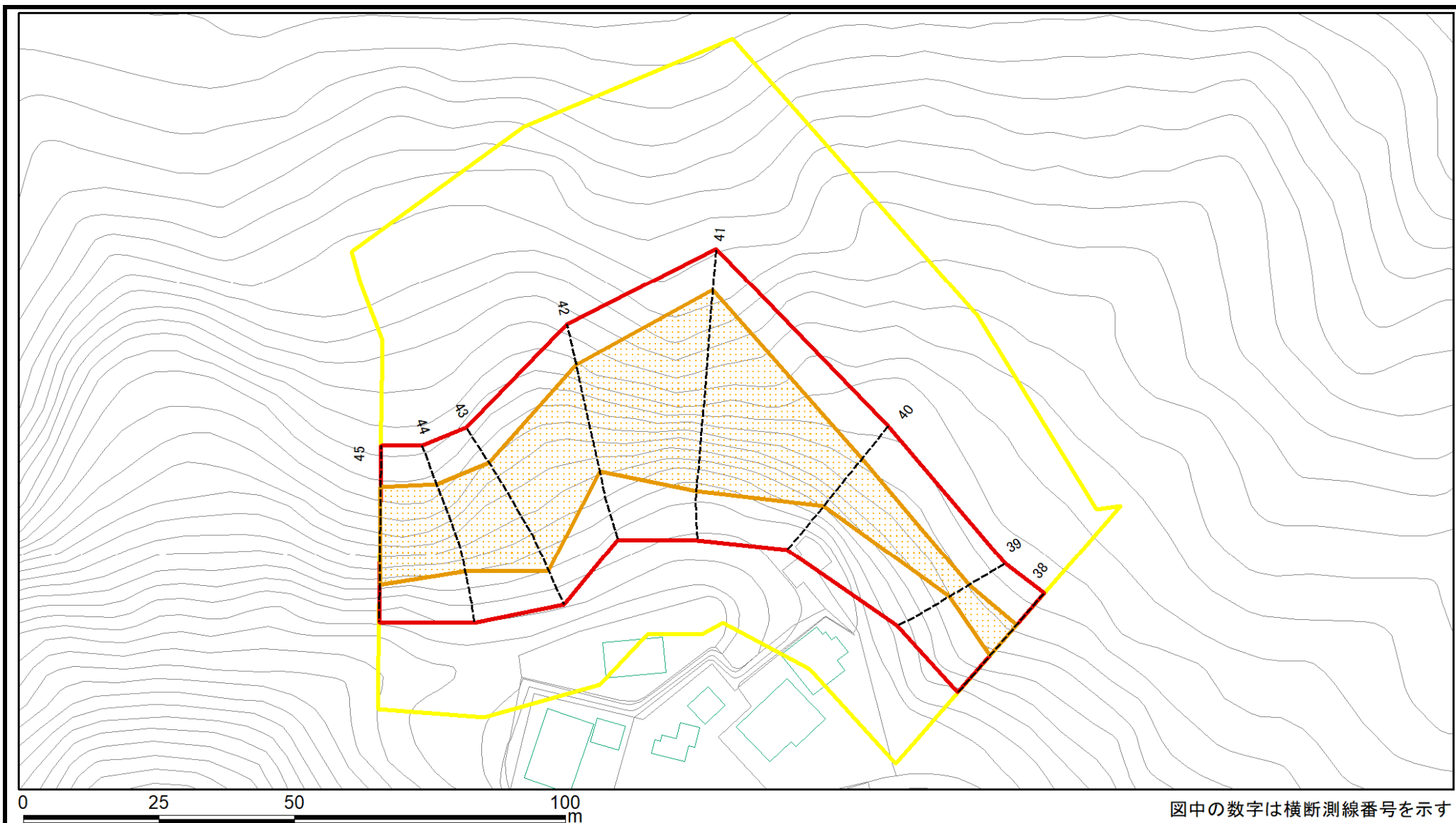
様式2(急) 土砂災害警戒区域・土砂災害特別警戒区域 区域図(参考図)	土砂災害防止法施行令第二条の基準に該当する区域		N 縮尺 1:1,000	自然現象の種類	急傾斜地の崩壊	箇所番号	II-132K2073
	土砂災害防止法施行令第三条の基準に該当する区域			告示番号	千葉県告示第45号 千葉県告示第47号	箇所名	金束26
	土砂等の(移動)高さが1m以下の場合、土砂等の移動による力が100kN/m ² を超える区域			告示年月日	令和6年1月30日	所在地	鴨川市金束
	土砂等の堆積の高さが3mを超える区域						
	それ以外の区域						

土砂災害警戒区域等の指定の告示に係る図書(様式2)参考図



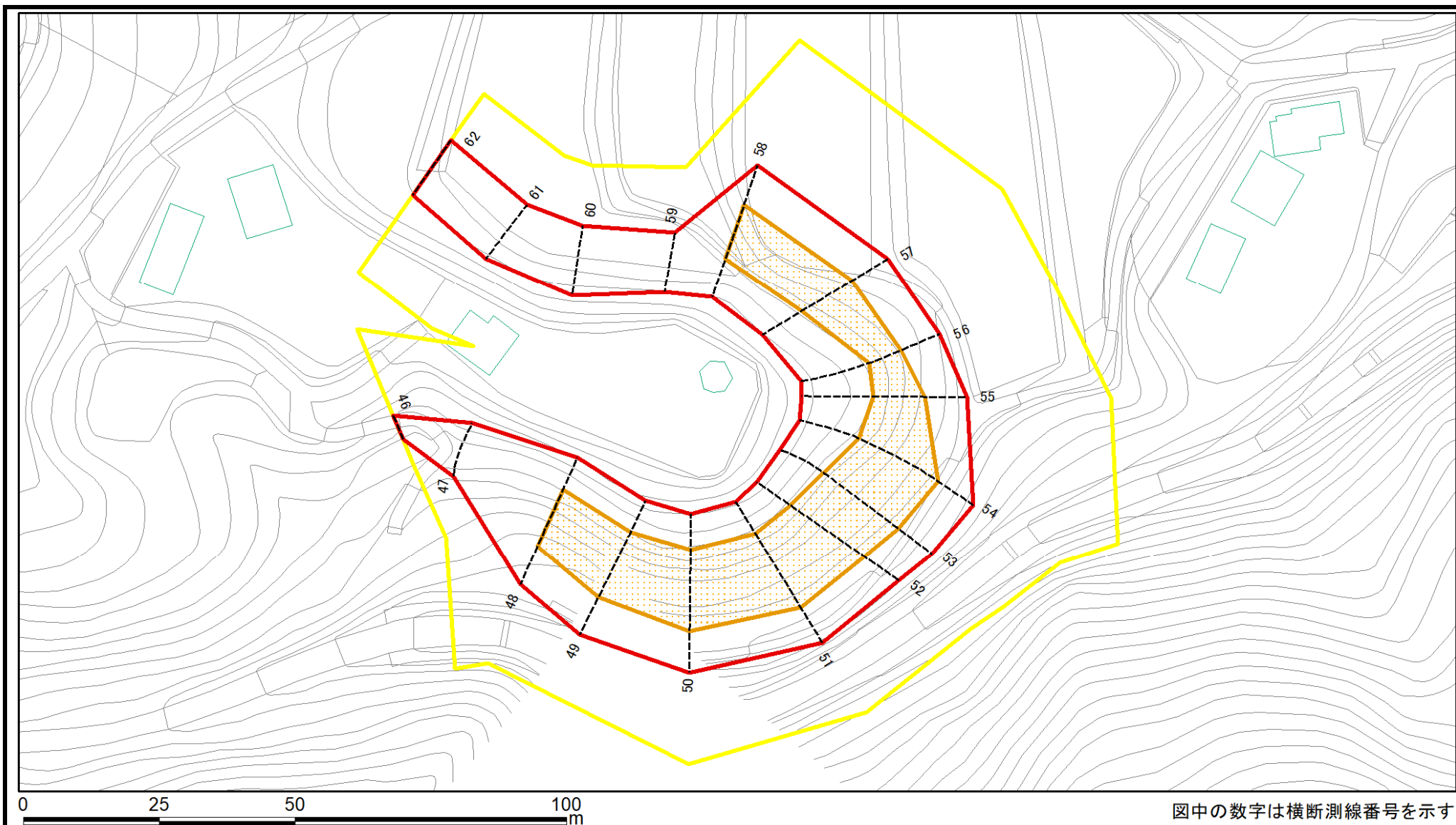
様式2(急) 土砂災害警戒区域・土砂災害特別警戒区域 区域図(参考図)	土砂災害防止法施行令第二条の基準に該当する区域		N 縮尺 1:1,000	自然現象の種類	急傾斜地の崩壊	箇所番号	II-132K2073
	土砂災害防止法施行令第三条の基準に該当する区域			告示番号	千葉県告示第45号 千葉県告示第47号	箇所名	金束26
	土砂等の(移動)高さが1m以下の場合、土砂等の移動による力が100kN/m ² を超える区域			告示年月日	令和6年1月30日	所在地	鴨川市金束
	土砂等の堆積の高さが3mを超える区域			それ以外の区域			

土砂災害警戒区域等の指定の告示に係る図書(様式2)参考図



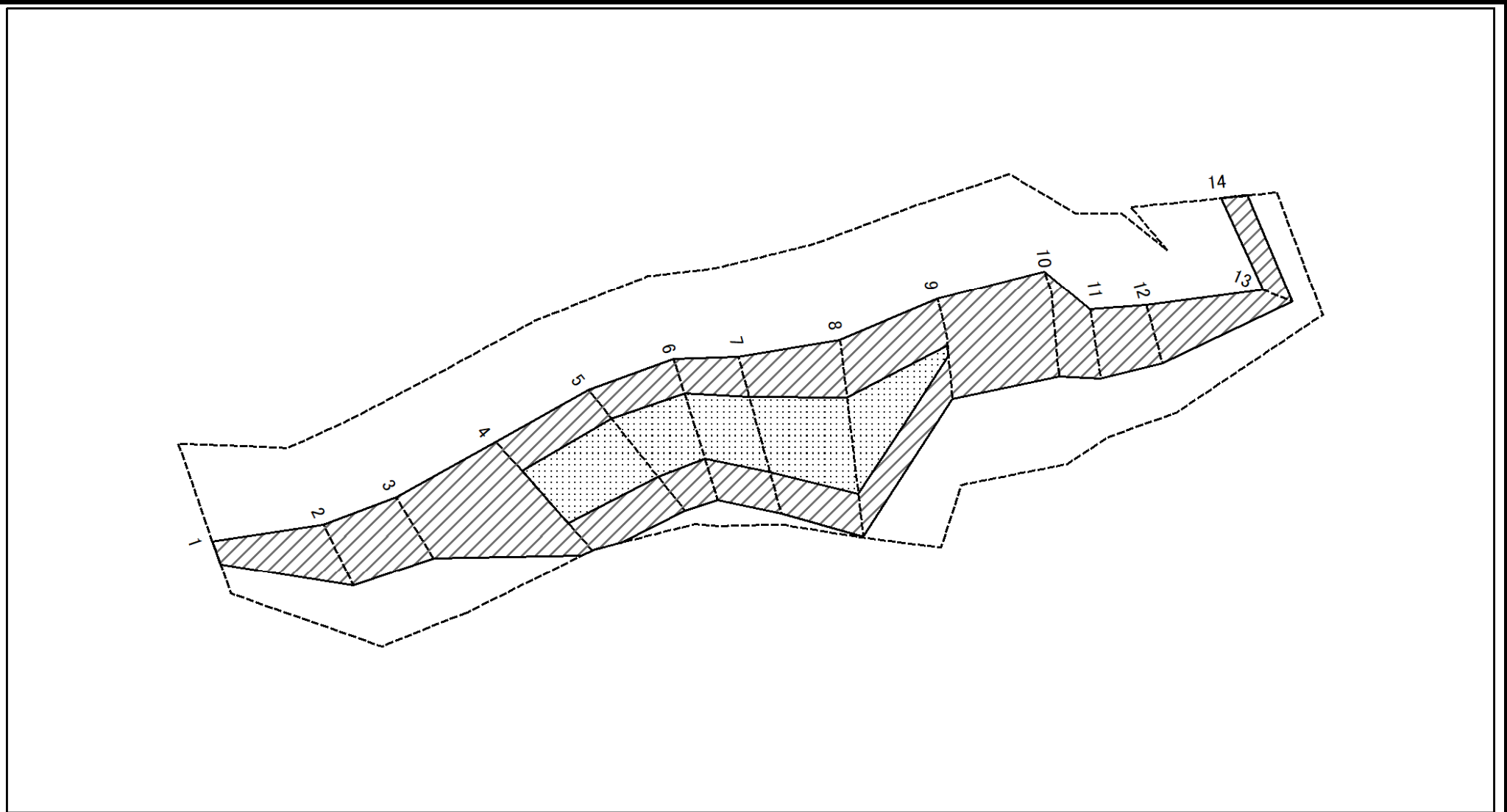
様式2(急) 土砂災害警戒区域・土砂災害特別警戒区域 区域図(参考図)	土砂災害防止法施行令第二条の基準に該当する区域		縮尺 1:1,000	自然現象の種類	急傾斜地の崩壊	箇所番号	II-132K2073
	土砂災害防止法施行令第三条の基準に該当する区域			告示番号	千葉県告示第45号 千葉県告示第47号	箇所名	金東26
	土砂等の(移動)高さが1m以下の場合、土砂等の移動による力が100kN/m ² を超える区域			告示年月日	令和6年1月30日	所在地	鴨川市金東
	土砂等の堆積の高さが3mを超える区域						
	それ以外の区域						

土砂災害警戒区域等の指定の告示に係る図書(様式2)参考図



様式2(急) 土砂災害警戒区域・土砂災害特別警戒区域 区域図(参考図)	土砂災害防止法施行令第二条の基準に該当する区域		縮尺 1:1,000	自然現象の種類	急傾斜地の崩壊	箇所番号	II-132K2073
	土砂災害防止法施行令第三条の基準に該当する区域	 		告示番号	千葉県告示第45号 千葉県告示第47号	箇所名	金束26
	土砂等の(移動)高さが1m以下の場合、土砂等の移動による力が100kN/mを超える区域			告示年月日	令和6年1月30日	所在地	鴨川市金束
	土砂等の堆積の高さが3mを超える区域						
	それ以外の区域						

土砂災害警戒区域等の指定の告示に係る図書(様式2-1)

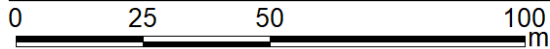
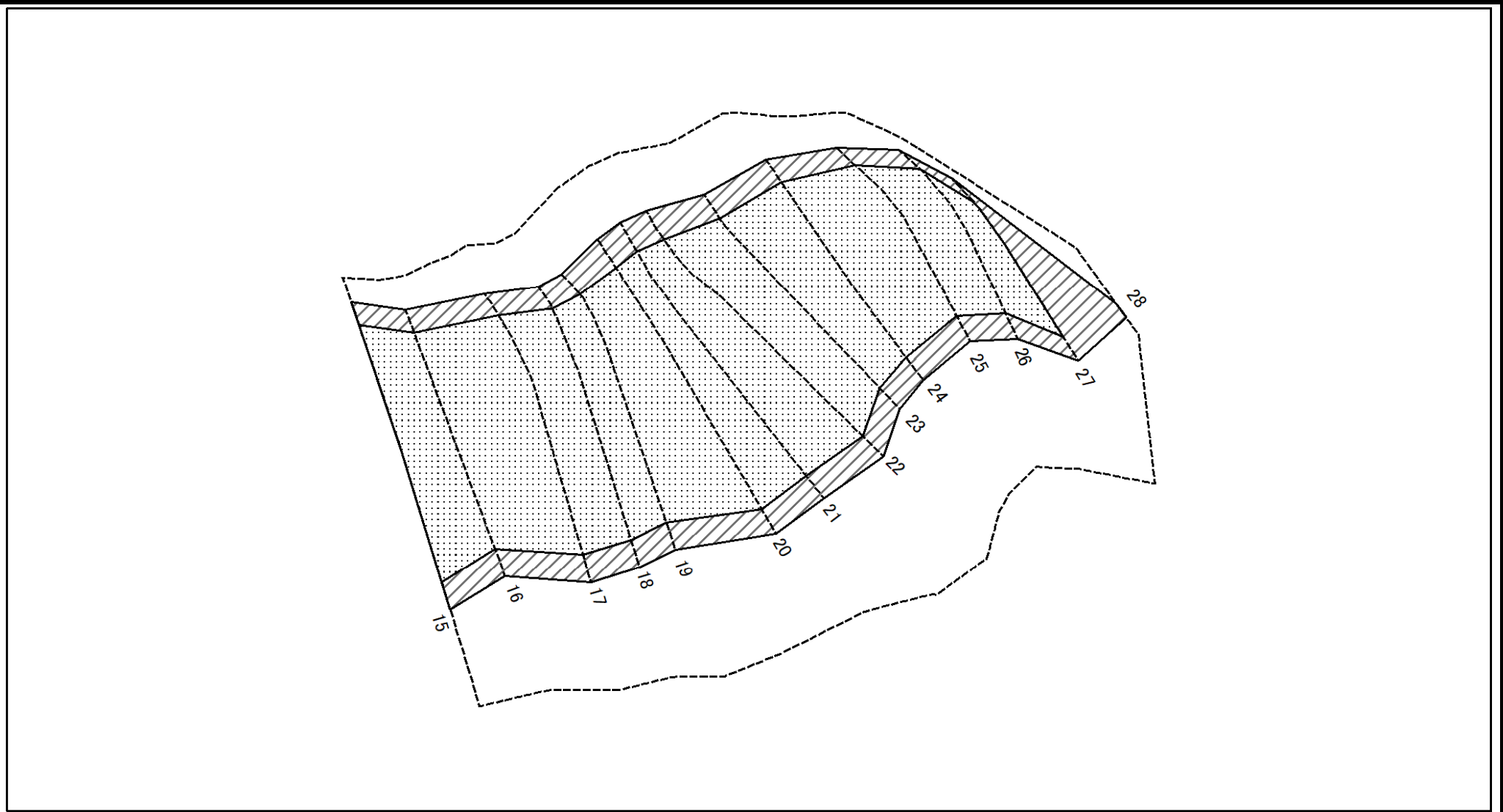


図中の数字は横断測線番号を示す

様式2-1(急)
土砂災害特別警戒区域の区域区分図
(急傾斜地の崩壊に伴う土石等の移動により
建築物の地上部に作用すると想定される力)
<力区分:移動>

土砂災害防止法施行令第二条の基準に該当する区域		N 縮尺 1:1,000	自然現象の種類	急傾斜地の崩壊	箇所番号	II-132K2073
土砂災害防止法施行令第三条の基準に該当する区域			告示番号	千葉県告示第45号 千葉県告示第47号	箇所名	金東26
それ以外の区域			告示年月日	令和6年1月30日	所在地	鴨川市金東

土砂災害警戒区域等の指定の告示に係る図書(様式2-1)

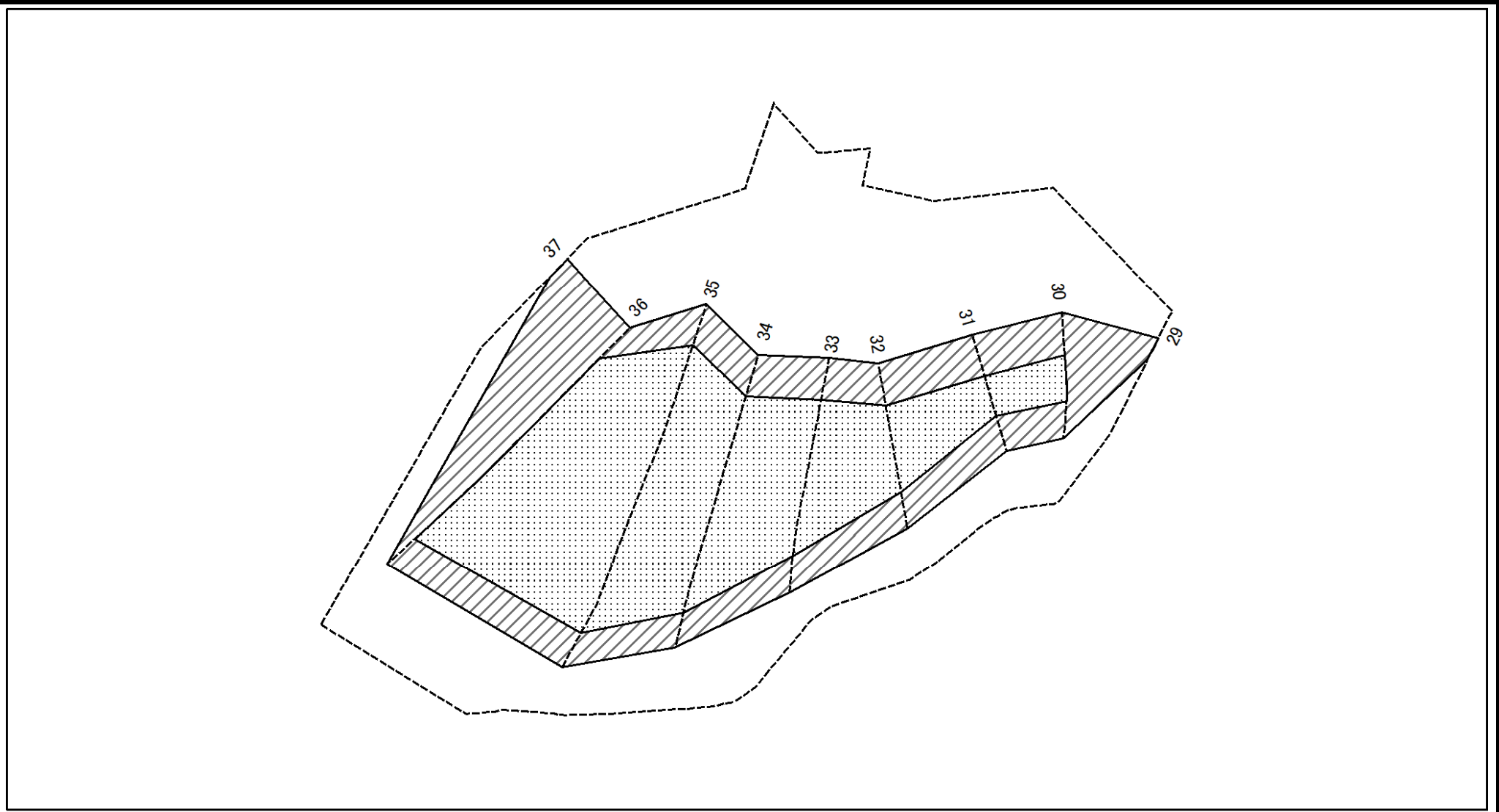


図中の数字は横断測線番号を示す

様式2-1(急)
土砂災害特別警戒区域の区域区分図
(急傾斜地の崩壊に伴う土石等の移動により
建築物の地上部に作用すると想定される力)
<力区分:移動>

土砂災害防止法施行令第二条の基準に該当する区域		N 縮尺 1:1,000	自然現象 の種類	急傾斜地の崩壊	箇所番号	II-132K2073
土砂災害防止法 施行令第三条の 基準に該当する 区域			告示番号	千葉県告示第45号 千葉県告示第47号	箇所名	金東26
それ以外の区域			告示年月日	令和6年1月30日	所在地	鴨川市金東

土砂災害警戒区域等の指定の告示に係る図書(様式2-1)

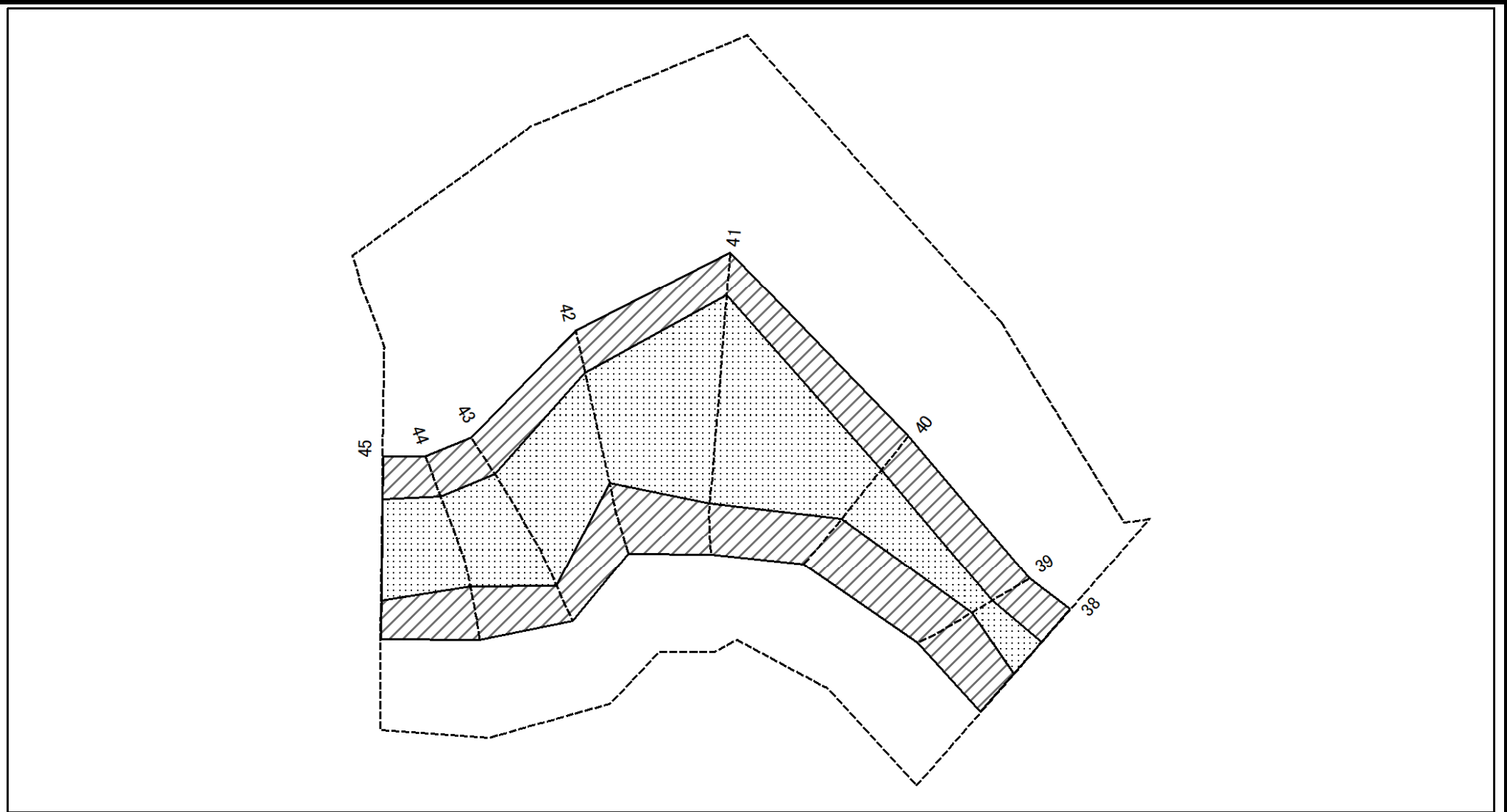


図中の数字は横断測線番号を示す

様式2-1(急)
土砂災害特別警戒区域の区域区分図
(急傾斜地の崩壊に伴う土石等の移動により
建築物の地上部に作用すると想定される力)
<力区分:移動>

土砂災害防止法施行令第二条の基準に該当する区域		N 縮尺 1:1,000	自然現象 の種類	急傾斜地の崩壊	箇所番号	II-132K2073
土砂災害防止法 施行令第三条の 基準に該当する 区域			告示番号	千葉県告示第45号 千葉県告示第47号	箇所名	金束26
それ以外の区域			告示年月日	令和6年1月30日	所在地	鴨川市金束

土砂災害警戒区域等の指定の告示に係る図書(様式2-1)



図中の数字は横断測線番号を示す

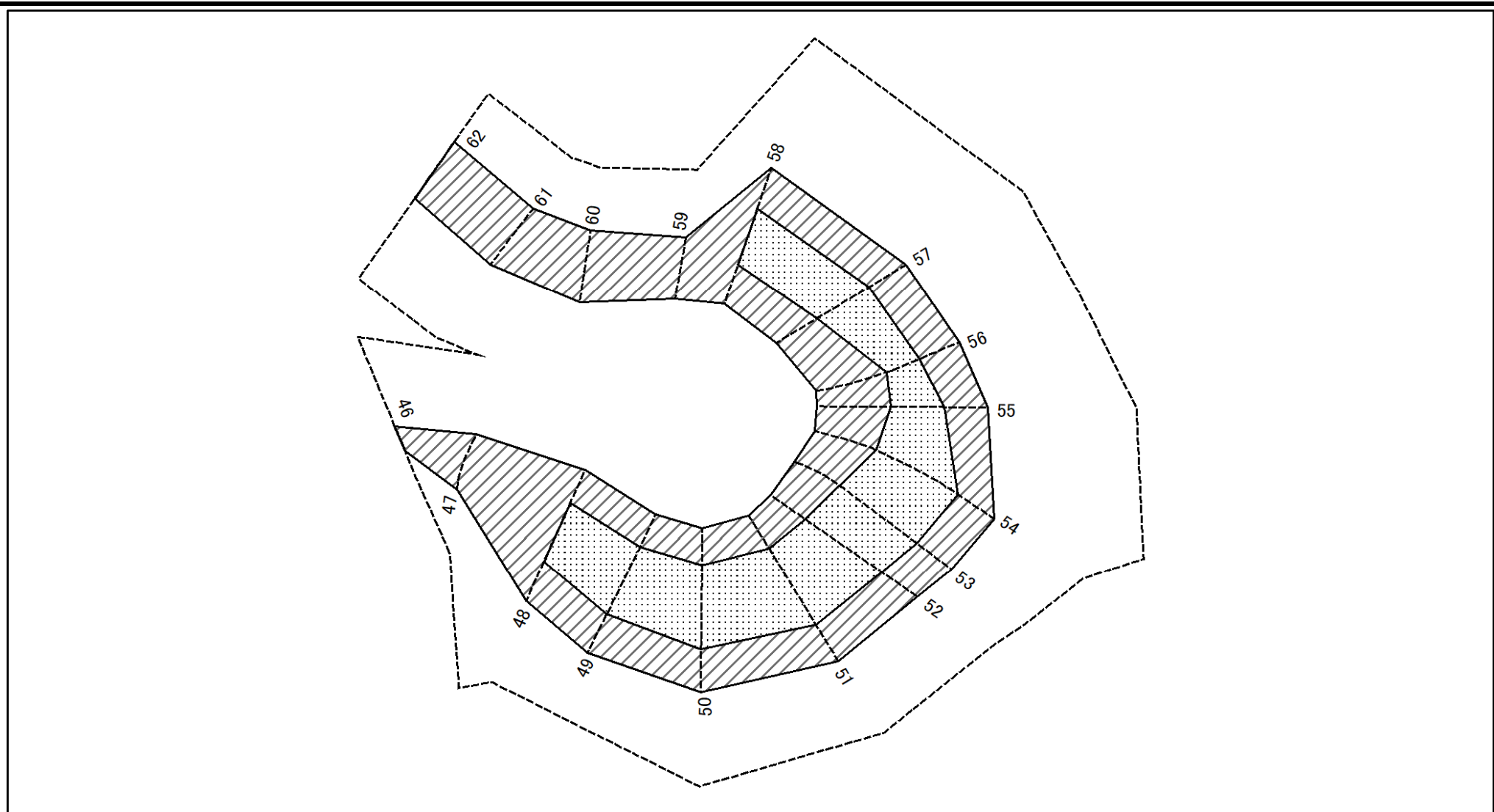
様式2-1(急)
土砂災害特別警戒区域の区域区分図
(急傾斜地の崩壊に伴う土石等の移動により
建築物の地上部に作用すると想定される力)
<力区分:移動>

土砂災害防止法施行令第二条の基準に該当する区域	
土砂災害防止法施行令第三条の基準に該当する区域	
それ以外の区域	

N
縮尺
1:1,000

自然現象の種類	急傾斜地の崩壊	箇所番号	II-132K2073
告示番号	千葉県告示第45号 千葉県告示第47号	箇所名	金束26
告示年月日	令和6年1月30日	所在地	鴨川市金束

土砂災害警戒区域等の指定の告示に係る図書(様式2-1)

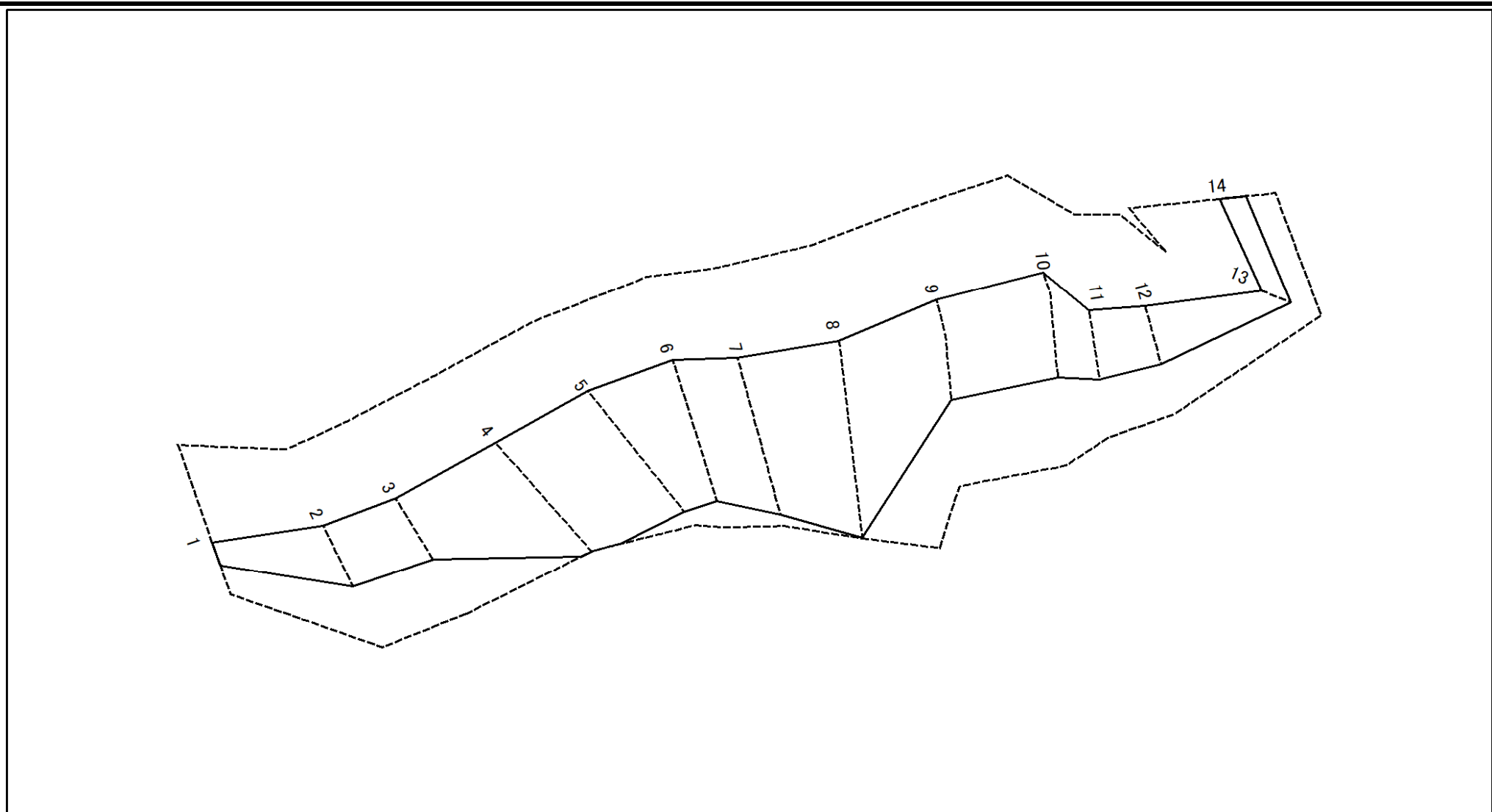


図中の数字は横断測線番号を示す

様式2-1(急)
土砂災害特別警戒区域の区域区分図
(急傾斜地の崩壊に伴う土石等の移動により
建築物の地上部に作用すると想定される力)
<力区分:移動>

土砂災害防止法施行令第二条の基準に該当する区域		N 縮尺 1:1,000	自然現象の種類	急傾斜地の崩壊	箇所番号	II-132K2073
土砂災害防止法施行令第三条の基準に該当する区域			告示番号	千葉県告示第45号 千葉県告示第47号	箇所名	金東26
それ以外の区域			告示年月日	令和6年1月30日	所在地	鴨川市金東

土砂災害警戒区域等の指定の告示に係る図書(様式2-2)



図中の数字は横断測線番号を示す

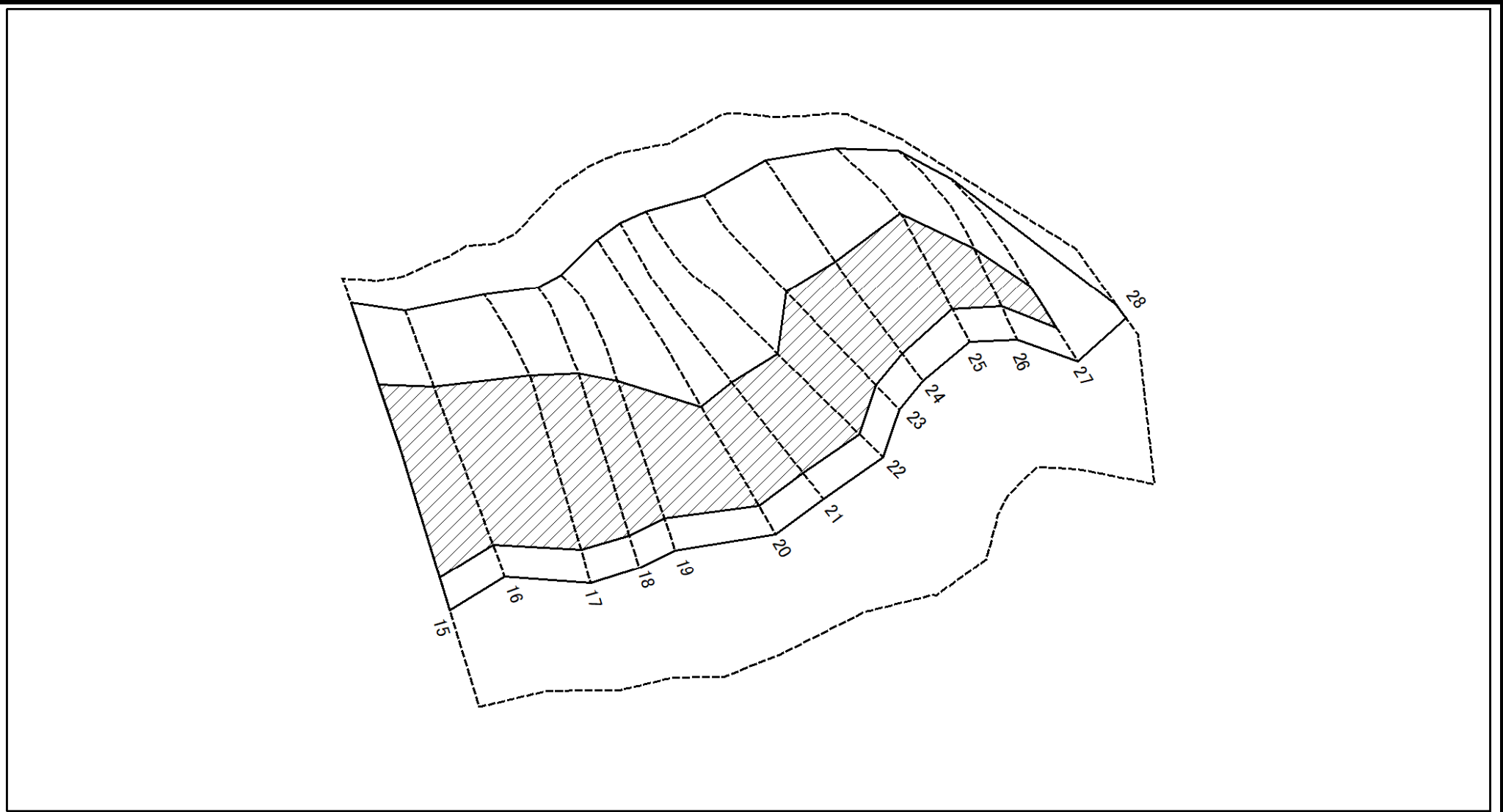
様式2-2(急)
土砂災害特別警戒区域の区域区分図
(急傾斜地の崩壊に伴う土石等の移動により
建築物の地上部に作用すると想定される力)
<力区分:堆積>

土砂災害防止法施行令第二条の基準に該当する区域	
土砂災害防止法施行令第三条の基準に該当する区域	
それ以外の区域	

N
縮尺
1:1,000

自然現象の種類	急傾斜地の崩壊	箇所番号	II-132K2073
告示番号	千葉県告示第45号 千葉県告示第47号	箇所名	金束26
告示年月日	令和6年1月30日	所在地	鴨川市金束

土砂災害警戒区域等の指定の告示に係る図書(様式2-2)



図中の数字は横断測線番号を示す

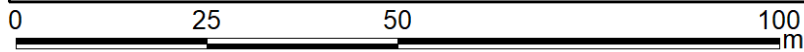
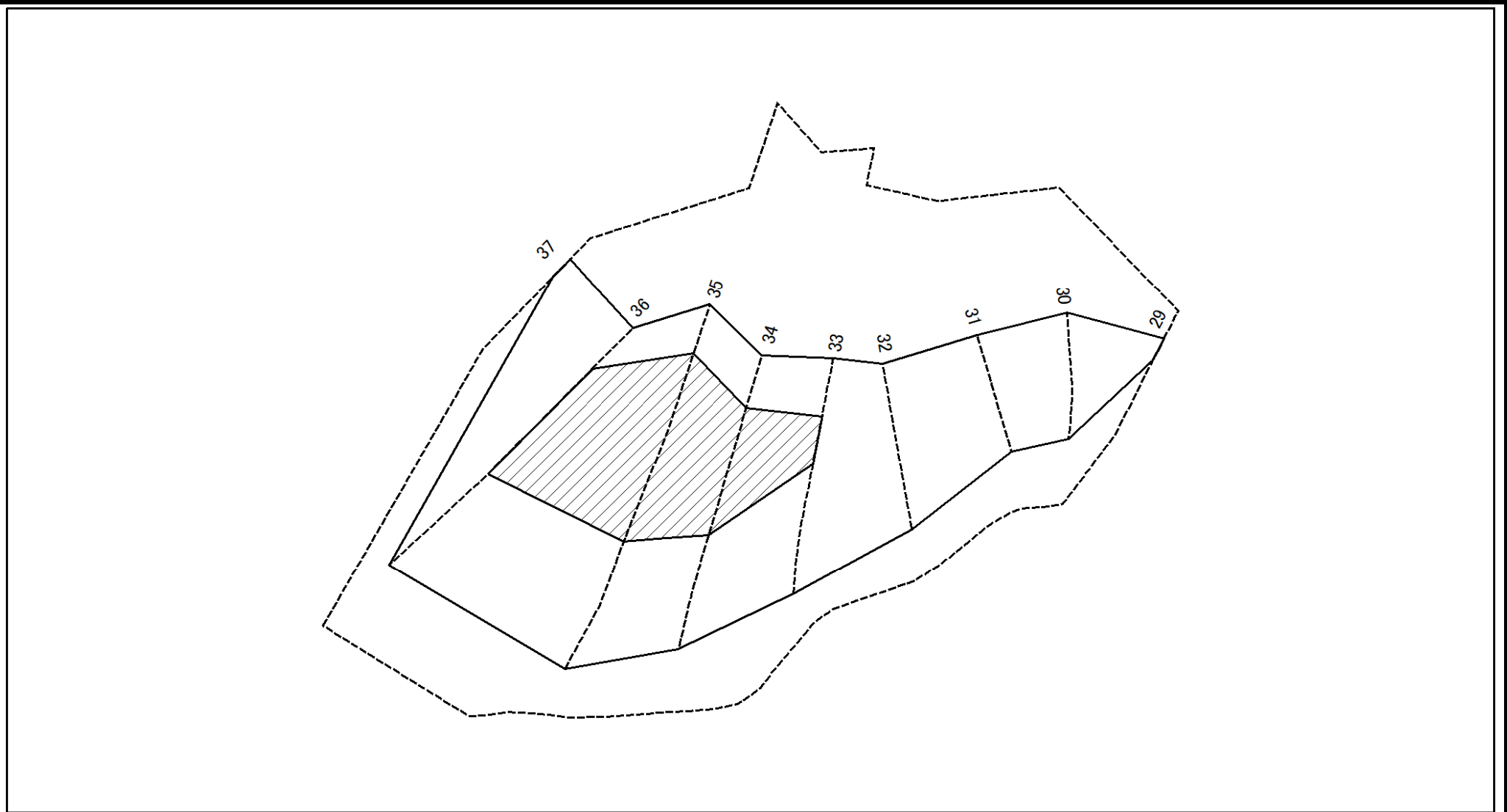
様式2-2(急)
土砂災害特別警戒区域の区域区分図
(急傾斜地の崩壊に伴う土石等の移動により
建築物の地上部に作用すると想定される力)
<力区分:堆積>

土砂災害防止法施行令第二条の基準に該当する区域	
土砂災害防止法施行令第三条の基準に該当する区域	
それ以外の区域	

N
縮尺
1:1,000

自然現象の種類	急傾斜地の崩壊	箇所番号	II-132K2073
告示番号	千葉県告示第45号 千葉県告示第47号	箇所名	金束26
告示年月日	令和6年1月30日	所在地	鴨川市金束

土砂災害警戒区域等の指定の告示に係る図書(様式2-2)

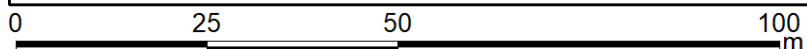
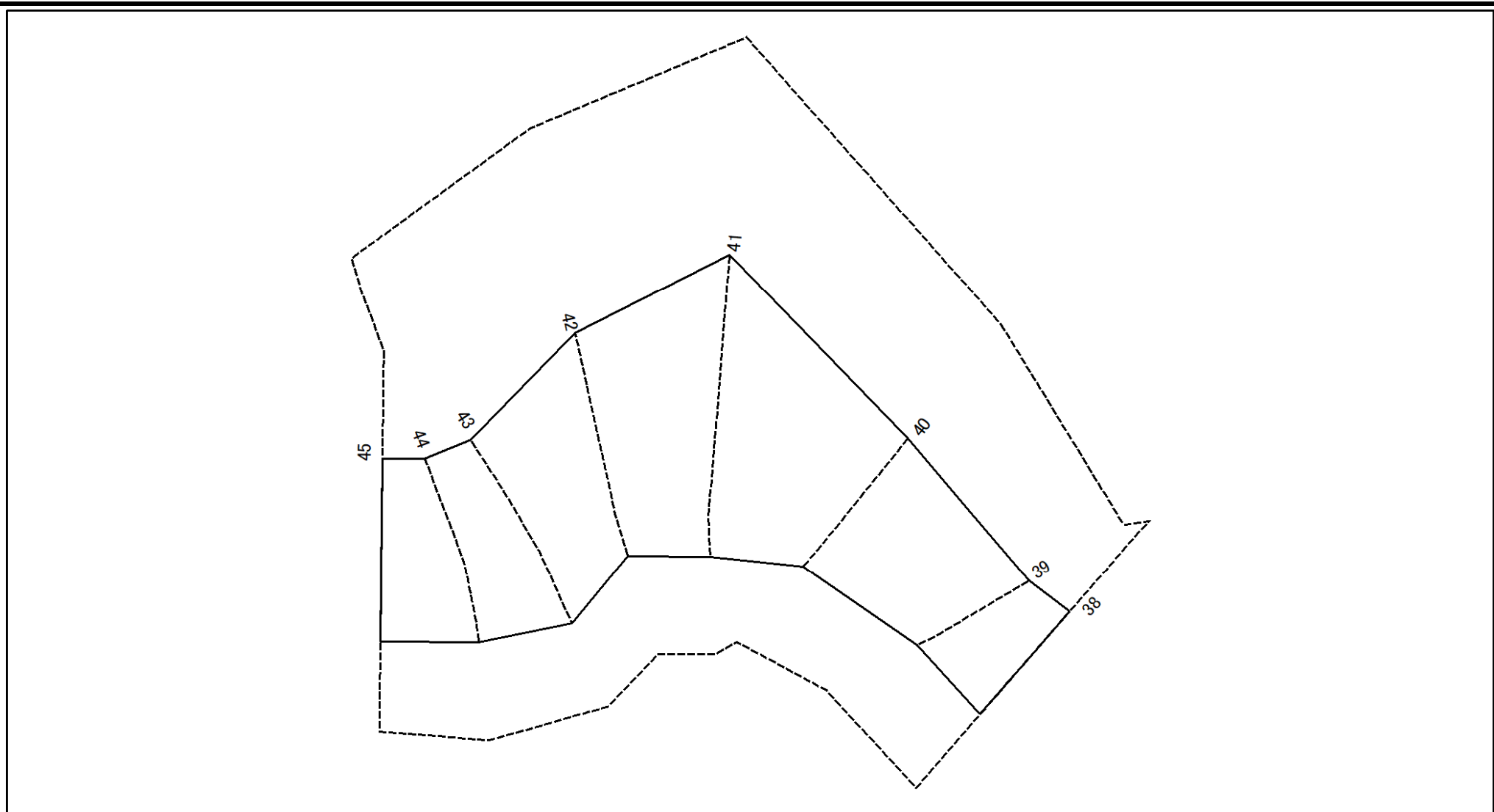


図中の数字は横断測線番号を示す

様式2-2(急)
土砂災害特別警戒区域の区域区分図
(急傾斜地の崩壊に伴う土石等の移動により
建築物の地上部に作用すると想定される力)
<力区分:堆積>

土砂災害防止法施行令第二条の基準に該当する区域		N 縮尺 1:1,000	自然現象 の種類	急傾斜地の崩壊	箇所番号	II-132K2073
土砂災害防止法 施行令第三条の 基準に該当する 区域			告示番号	千葉県告示第45号 千葉県告示第47号	箇所名	金束26
それ以外の区域			告示年月日	令和6年1月30日	所在地	鴨川市金束

土砂災害警戒区域等の指定の告示に係る図書(様式2-2)



図中の数字は横断測線番号を示す

様式2-2(急)
土砂災害特別警戒区域の区域区分図
(急傾斜地の崩壊に伴う土石等の移動により
建築物の地上部に作用すると想定される力)
<力区分:堆積>

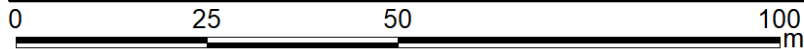
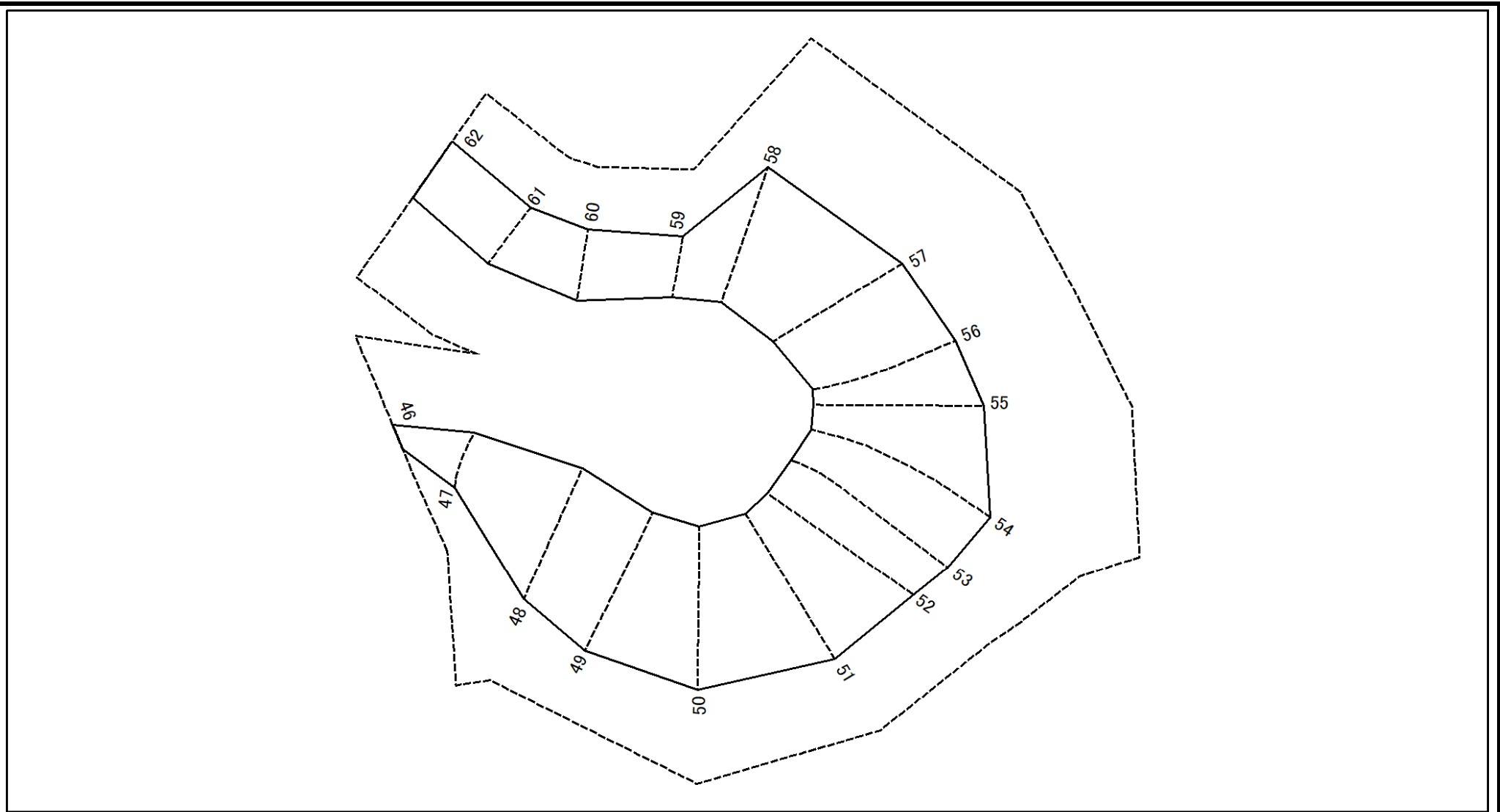
土砂災害防止法施行令第二条の基準に該当する区域		
土砂災害防止法 施行令第三条の 基準に該当する 区域	土石等の堆積の高さが3mを超える区域	
	それ以外の区域	

N

縮尺
1:1,000

自然現象 の種類	急傾斜地の崩壊	箇所番号	II-132K2073
告示番号	千葉県告示第45号 千葉県告示第47号	箇所名	金束26
告示年月日	令和6年1月30日	所在地	鴨川市金束

土砂災害警戒区域等の指定の告示に係る図書(様式2-2)



図中の数字は横断測線番号を示す

様式2-2(急)
土砂災害特別警戒区域の区域区分図
(急傾斜地の崩壊に伴う土石等の移動により
建築物の地上部に作用すると想定される力)
<力区分:堆積>

土砂災害防止法施行令第二条の基準に該当する区域



土砂災害防止法
施行令第三条の
基準に該当する
区域



それ以外の区域



縮尺
1:1,000

自然現象
の種類

告示番号

告示年月日

急傾斜地の崩壊

千葉県告示第45号
千葉県告示第47号

令和6年1月30日

箇所番号

箇所名

所在地

II-132K2073

金束26

鴨川市金束

土砂災害警戒区域等の指定の告示に係る図書(様式3)

(1/2)

横断測線の区間	土石等の移動により建築物の地上部に作用すると想定される力				土石等の堆積により建築物の地上部に作用すると想定される力				横断測線の区間	土石等の移動により建築物の地上部に作用すると想定される力				土石等の堆積により建築物の地上部に作用すると想定される力			
	土石等の(移動)高さが1m以下の場合、土石等の移動による力が100kN/m ² を超える区域		それ以外の区域		土石等の堆積の高さが3mを超える区域		それ以外の区域			土石等の(移動)高さが1m以下の場合、土石等の移動による力が100kN/m ² を超える区域		それ以外の区域		土石等の堆積の高さが3mを超える区域		それ以外の区域	
	力の大きさのうち最大のもの(kN/m ²)	土石等の高さ(m)	力の大きさのうち最大のもの(kN/m ²)	土石等の高さ(m)	力の大きさのうち最大のもの(kN/m ²)	土石等の高さ(m)	力の大きさのうち最大のもの(kN/m ²)	土石等の高さ(m)		力の大きさのうち最大のもの(kN/m ²)	土石等の高さ(m)	力の大きさのうち最大のもの(kN/m ²)	土石等の高さ(m)	力の大きさのうち最大のもの(kN/m ²)	土石等の高さ(m)	力の大きさのうち最大のもの(kN/m ²)	土石等の高さ(m)
1 ~ 2	-	-	91.39	1.00	-	-	10.63	1.88	29 ~ 30	-	-	100.00	1.00	-	-	13.65	2.42
2 ~ 3	-	-	93.22	1.00	-	-	10.63	1.88	30 ~ 31	125.04	1.00	100.00	1.00	-	-	14.76	2.61
3 ~ 4	-	-	100.00	1.00	-	-	13.44	2.38	31 ~ 32	141.44	1.00	100.00	1.00	-	-	15.96	2.82
4 ~ 5	136.93	1.00	100.00	1.00	-	-	16.00	2.83	32 ~ 33	155.60	1.00	100.00	1.00	-	-	16.95	3.00
5 ~ 6	136.93	1.00	100.00	1.00	-	-	16.00	2.83	33 ~ 34	163.83	1.00	100.00	1.00	22.32	3.95	16.95	3.00
6 ~ 7	135.16	1.00	100.00	1.00	-	-	13.96	2.47	34 ~ 35	163.83	1.00	100.00	1.00	22.96	4.06	16.95	3.00
7 ~ 8	133.55	1.00	100.00	1.00	-	-	14.00	2.48	35 ~ 36	162.73	1.00	100.00	1.00	22.96	4.06	16.95	3.00
8 ~ 9	127.37	1.00	100.00	1.00	-	-	14.00	2.48	36 ~ 37	-	-	100.00	1.00	-	-	16.95	3.00
9 ~ 10	-	-	100.00	1.00	-	-	11.76	2.08	38 ~ 39	117.51	1.00	100.00	1.00	-	-	12.45	2.20
10 ~ 11	-	-	96.75	1.00	-	-	11.00	1.95	39 ~ 40	120.02	1.00	100.00	1.00	-	-	12.08	2.14
11 ~ 12	-	-	87.69	1.00	-	-	9.38	1.66	40 ~ 41	143.19	1.00	100.00	1.00	-	-	16.62	2.94
12 ~ 13	-	-	83.52	1.00	-	-	9.38	1.66	41 ~ 42	143.19	1.00	100.00	1.00	-	-	16.62	2.94
13 ~ 14	-	-	60.17	1.00	-	-	9.96	1.76	42 ~ 43	148.32	1.00	100.00	1.00	-	-	16.95	3.00
15 ~ 16	167.06	1.00	100.00	1.00	24.42	4.32	16.95	3.00	43 ~ 44	148.32	1.00	100.00	1.00	-	-	16.95	3.00
16 ~ 17	167.06	1.00	100.00	1.00	24.42	4.32	16.95	3.00	44 ~ 45	143.29	1.00	100.00	1.00	-	-	15.58	2.76
17 ~ 18	163.08	1.00	100.00	1.00	23.01	4.07	16.95	3.00	46 ~ 47	-	-	84.26	1.00	-	-	11.01	1.95
18 ~ 19	161.37	1.00	100.00	1.00	22.75	4.03	16.95	3.00	47 ~ 48	-	-	100.00	1.00	-	-	14.02	2.48
19 ~ 20	160.14	1.00	100.00	1.00	22.56	3.99	16.95	3.00	48 ~ 49	138.12	1.00	100.00	1.00	-	-	16.30	2.88
20 ~ 21	148.94	1.00	100.00	1.00	21.34	3.78	16.95	3.00	49 ~ 50	139.44	1.00	100.00	1.00	-	-	16.30	2.88
21 ~ 22	149.18	1.00	100.00	1.00	21.36	3.78	16.95	3.00	50 ~ 51	139.44	1.00	100.00	1.00	-	-	15.81	2.80
22 ~ 23	157.05	1.00	100.00	1.00	22.20	3.93	16.95	3.00	51 ~ 52	138.68	1.00	100.00	1.00	-	-	15.38	2.72
23 ~ 24	158.98	1.00	100.00	1.00	22.49	3.98	16.95	3.00	52 ~ 53	137.13	1.00	100.00	1.00	-	-	15.04	2.66
24 ~ 25	162.74	1.00	100.00	1.00	22.49	3.98	16.95	3.00	53 ~ 54	131.13	1.00	100.00	1.00	-	-	14.34	2.54
25 ~ 26	162.74	1.00	100.00	1.00	21.07	3.73	16.95	3.00	54 ~ 55	123.88	1.00	100.00	1.00	-	-	13.80	2.44
26 ~ 27	156.24	1.00	100.00	1.00	20.22	3.58	16.95	3.00	55 ~ 56	113.88	1.00	100.00	1.00	-	-	11.74	2.08
27 ~ 28	-	-	100.00	1.00	-	-	16.95	3.00	56 ~ 57	124.25	1.00	100.00	1.00	-	-	12.60	2.23

様式3(急) 建築物の構造の規制に必要な衝撃に関する事項	自然現象の種類	急傾斜地の崩壊	箇所番号	II-132K2073
	告示番号	千葉県告示第45号 千葉県告示第47号	箇所名	金束26
	告示年月日	令和6年1月30日	所在地	鴨川市金束

