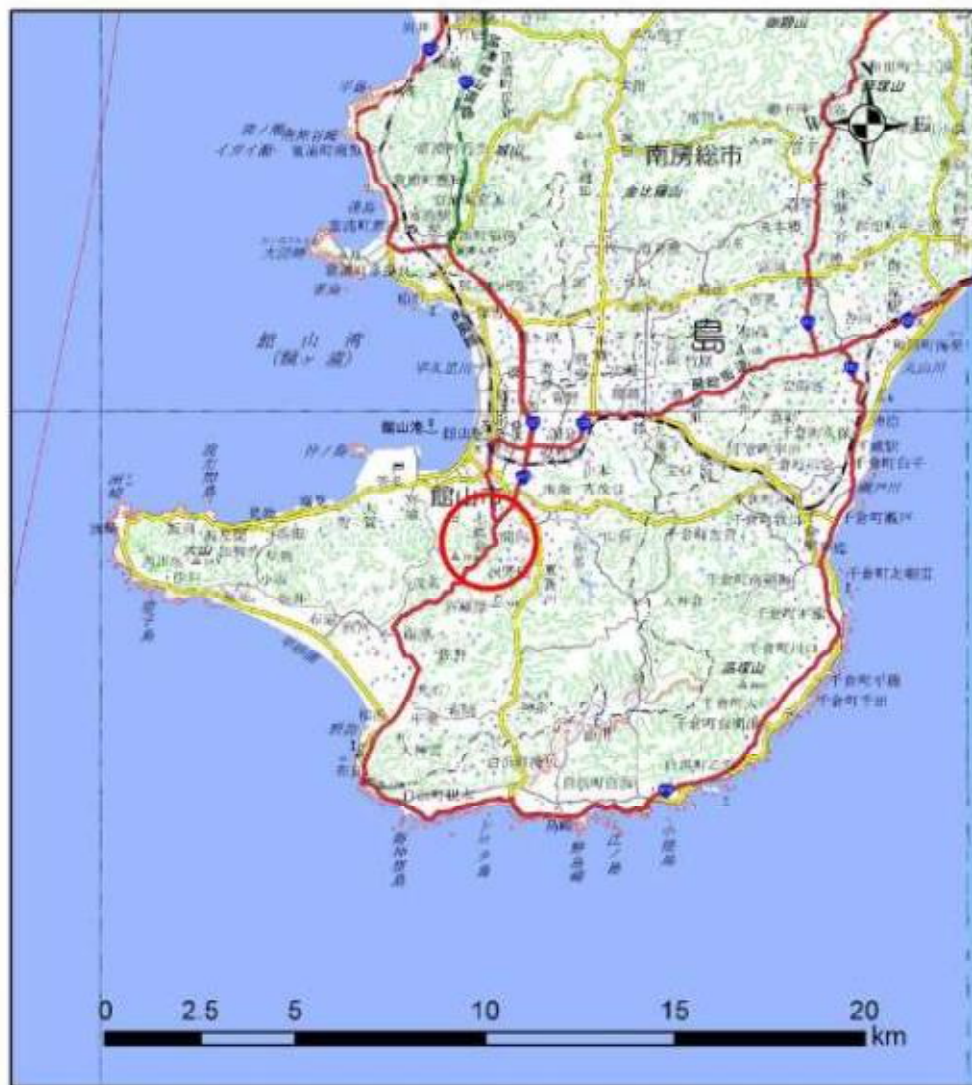
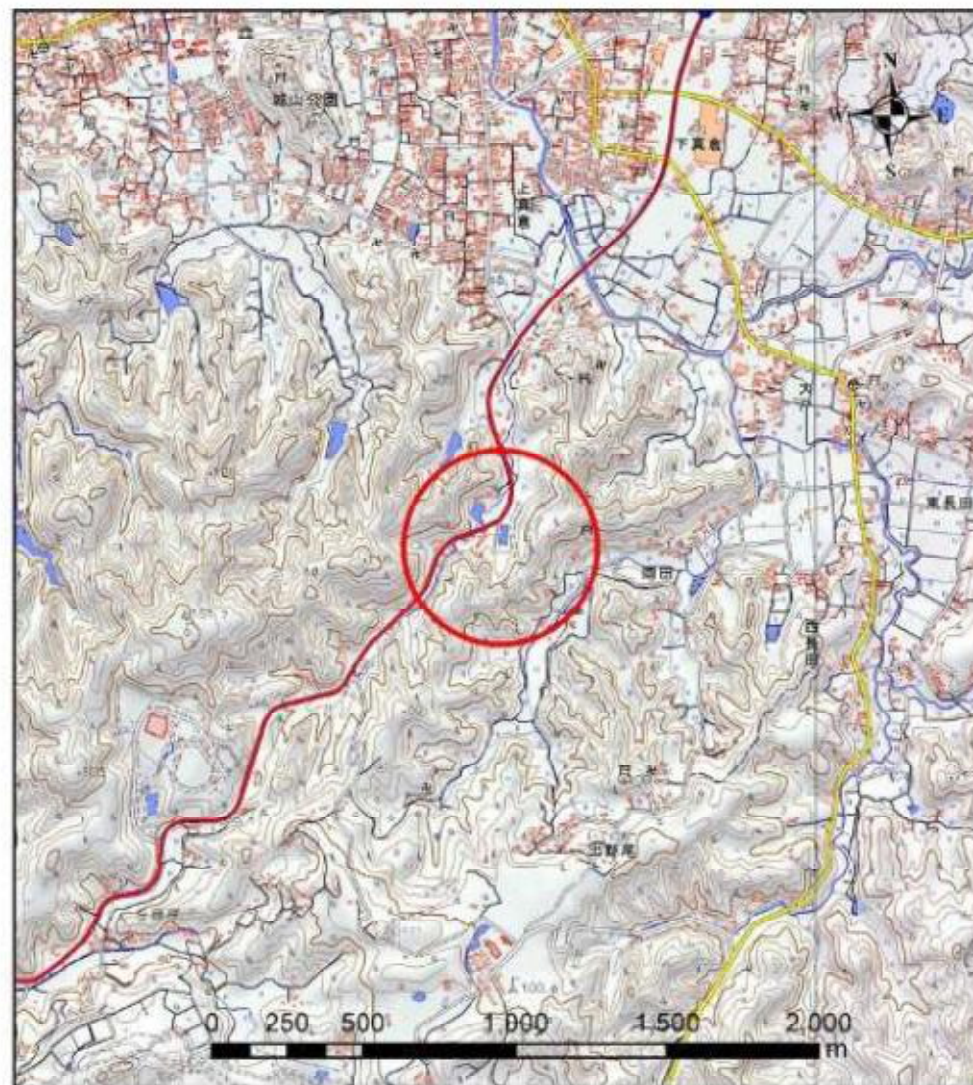


土砂災害警戒区域等の指定の告示に係る図書(様式1)



(1/200,000)



(1/25,000)

様式1(急)

土砂災害警戒区域・土砂災害特別警戒区域
位置図

自然現象の種類

箇所番号

箇所名

所在地

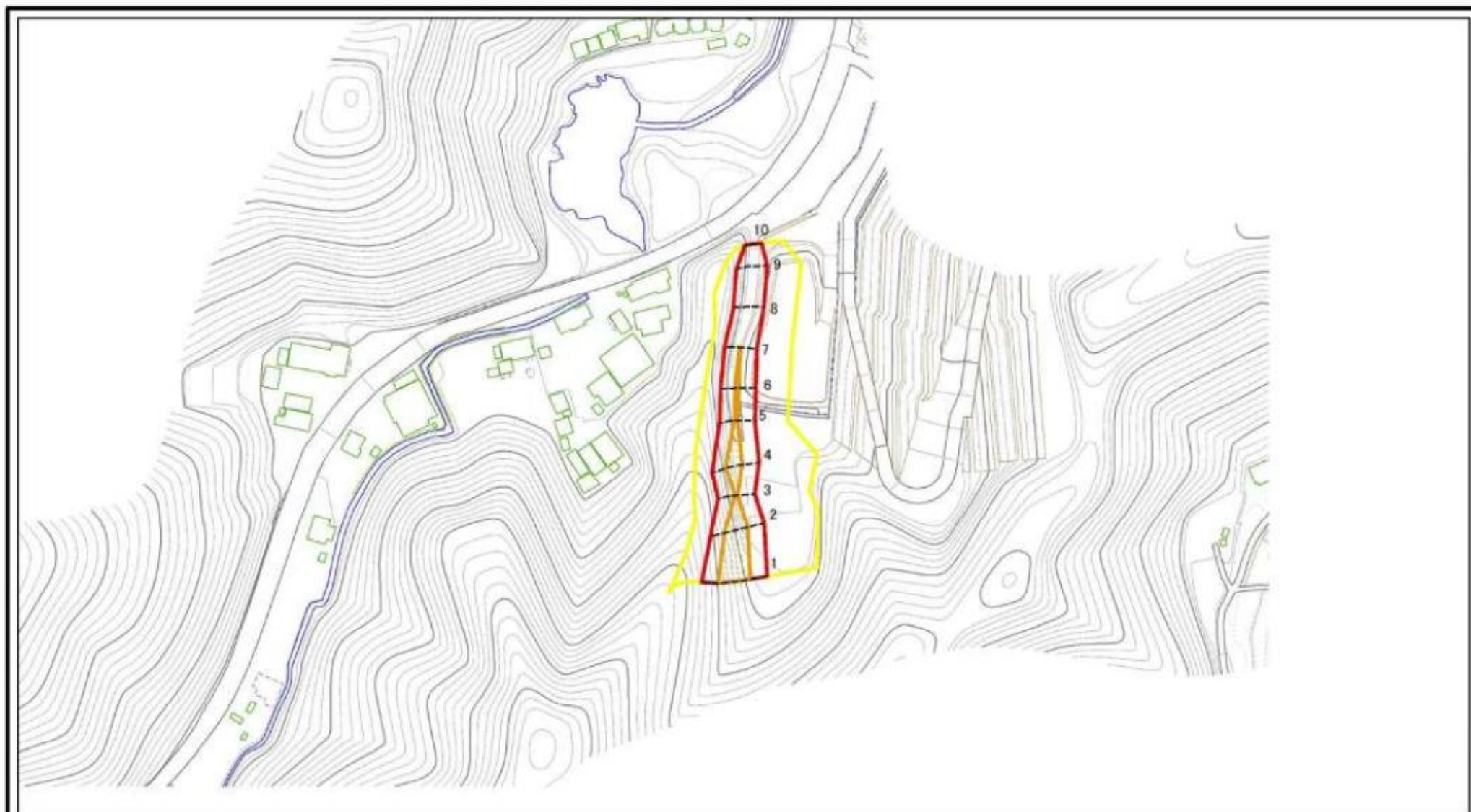
急傾斜地の崩壊

II-131K2364

上真倉9

館山市上真倉

土砂災害警戒区域等の指定の告示に係る図書(様式2)



図中の数字は横断測線番号を示す

様式2(急)

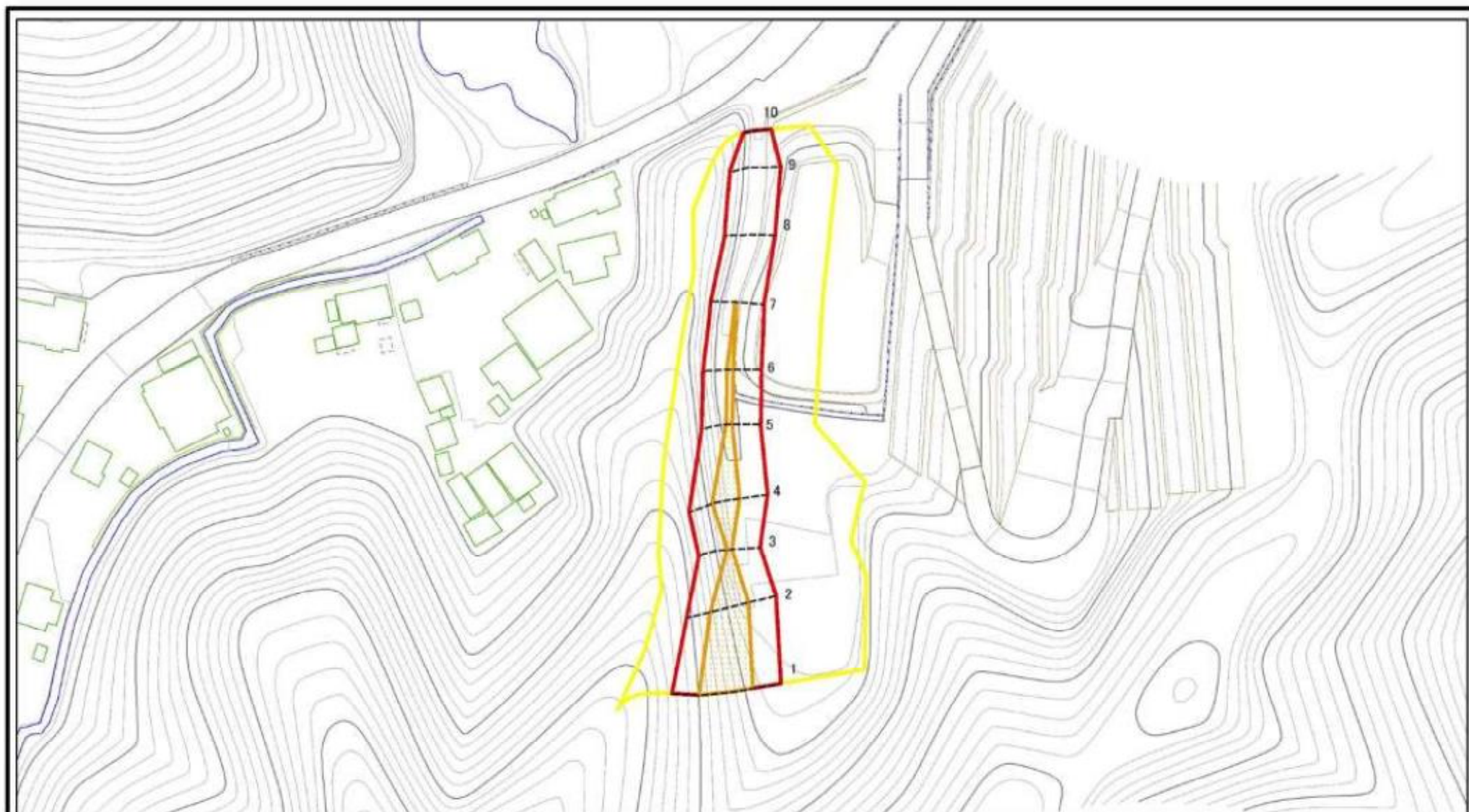
土砂災害警戒区域・土砂災害特別警戒区域
区域図(その1)

| | |
|-------------------------|--|
| 土砂災害防止法施行令第二条の基準に該当する区域 | |
| 土砂災害防止法施行令第三条の基準に該当する区域 | |
| それ以外の区域 | |

| | |
|---------|----|
| N | 縮尺 |
| | |
| 1:2,500 | |

| | | | |
|---------|--------------------------|------|-------------|
| 自然現象の種類 | 急傾斜地の崩壊 | 箇所番号 | 11-131K2364 |
| 告示番号 | 千葉県告示第634号 千葉県告示第636号 | 箇所名 | 上真倉9 |
| 告示年月日 | 令和6年12月24日 | 所在地 | 館山市上真倉 |

土砂災害警戒区域等の指定の告示に係る図書(様式2)参考図



図中の数字は横断測線番号を示す

様式2(急)

土砂災害警戒区域・土砂災害特別警戒区域
区域図(その2)

土砂災害防止法施行令第二条の基準に該当する区域

土砂災害防止法
施行令第三条の
基準に該当する
区域



縮尺

1:1,500

自然現象
の種類

告示番号

告示年月日

急傾斜地の崩壊

千葉県告示第634号
千葉県告示第636号

令和6年12月24日

箇所番号

箇所名

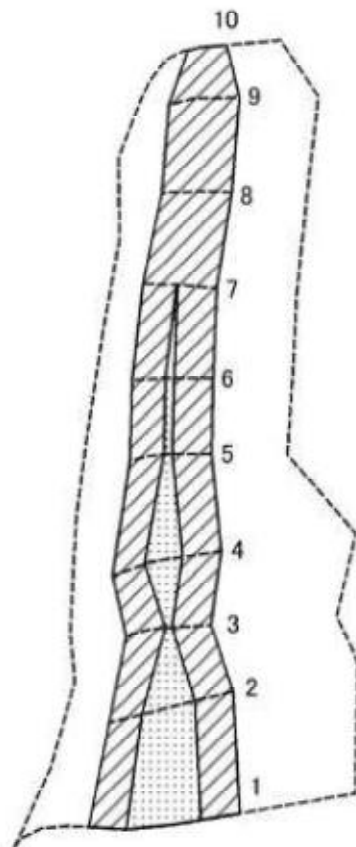
所在地

11-131K2364

上真倉9

館山市上真倉

土砂災害警戒区域等の指定の告示に係る図書(様式2-1)



0 25 50 100
m

図中の数字は横断測線番号を示す

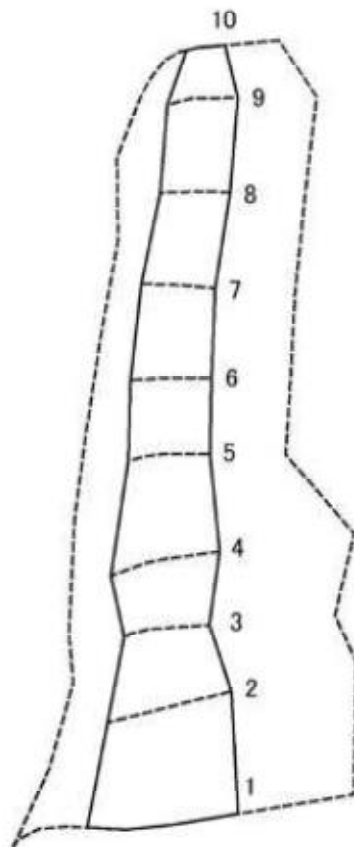
様式2-1(急)
土砂災害特別警戒区域の区域区分図
(急傾斜地の崩壊に伴う土石等の移動により
建築物の地上部に作用すると想定される力)

| | |
|-------------------------|--|
| 土砂災害防止法施行令第二条の基準に該当する区域 | |
| 土砂災害防止法施行令第三条の基準に該当する区域 | |
| それ以外の区域 | |

N
縮尺
1:1,500

| | | | |
|---------|--------------------------|------|-------------|
| 自然現象の種類 | 急傾斜地の崩壊 | 箇所番号 | 11-131K2364 |
| 告示番号 | 千葉県告示第634号 千葉県告示第636号 | 箇所名 | 上真倉9 |
| 告示年月日 | 令和6年12月24日 | 所在地 | 館山市上真倉 |

土砂災害警戒区域等の指定の告示に係る図書(様式2-2)



図中の数字は横断測線番号を示す

様式2-2(急)
土砂災害特別警戒区域の区域区分図
(急傾斜地の崩壊に伴う土石等の堆積により
建築物の地上部に作用すると想定される力)

| | |
|-------------------------|--|
| 土砂災害防止法施行令第二条の基準に該当する区域 | |
| 土砂災害防止法施行令第三条の基準に該当する区域 | |
| それ以外の区域 | |

| | |
|----|---------|
| N | |
| 縮尺 | 1:1,500 |

| | | | |
|---------|--------------------------|------|-------------|
| 自然現象の種類 | 急傾斜地の崩壊 | 箇所番号 | 11-131K2364 |
| 告示番号 | 千葉県告示第634号 千葉県告示第636号 | 箇所名 | 上真倉9 |
| 告示年月日 | 令和6年12月24日 | 所在地 | 館山市上真倉 |

