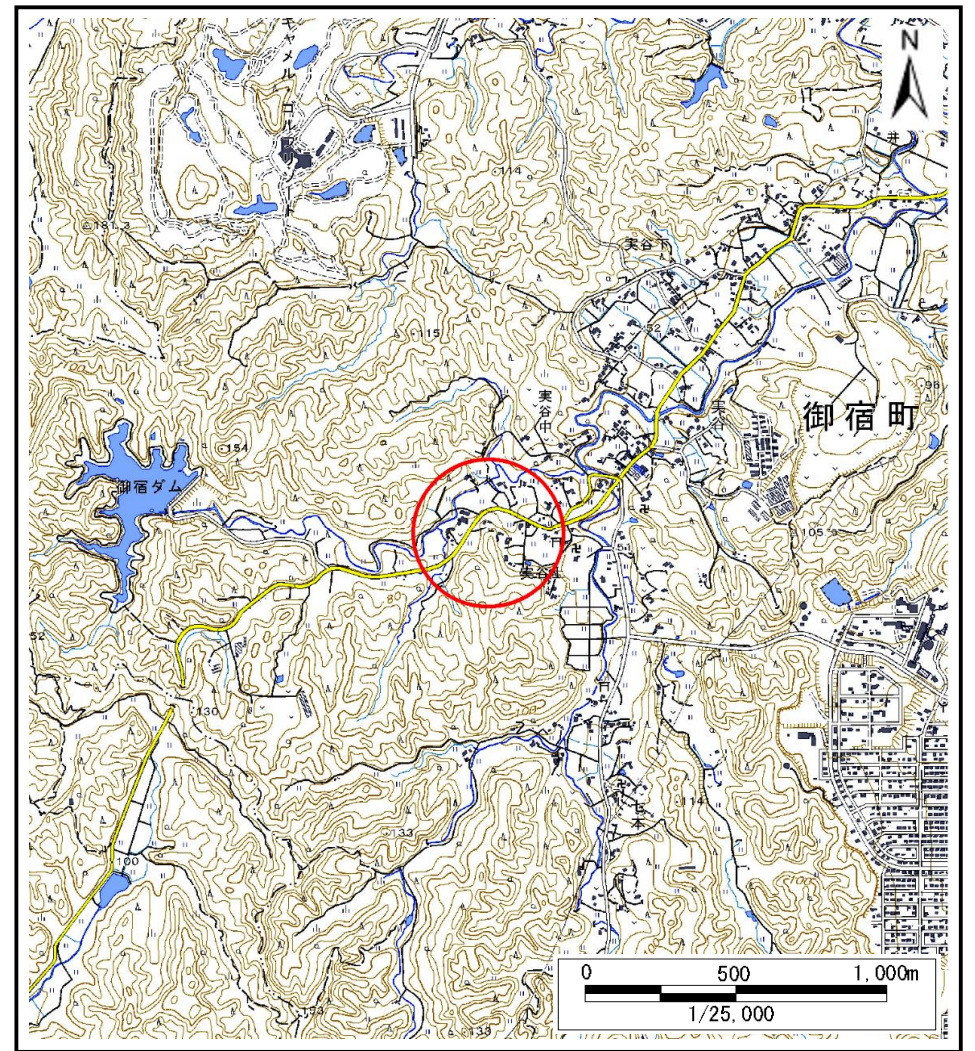


# 土砂災害警戒区域等の指定の告示に係る図書(様式1)



(1/200,000)



(1/25,000)

様式1(急)

土砂災害警戒区域・土砂災害特別警戒区域  
位置図

自然現象の種類

急傾斜地の崩壊

箇所番号

Ⅱ-124K2053

箇所名

実谷11

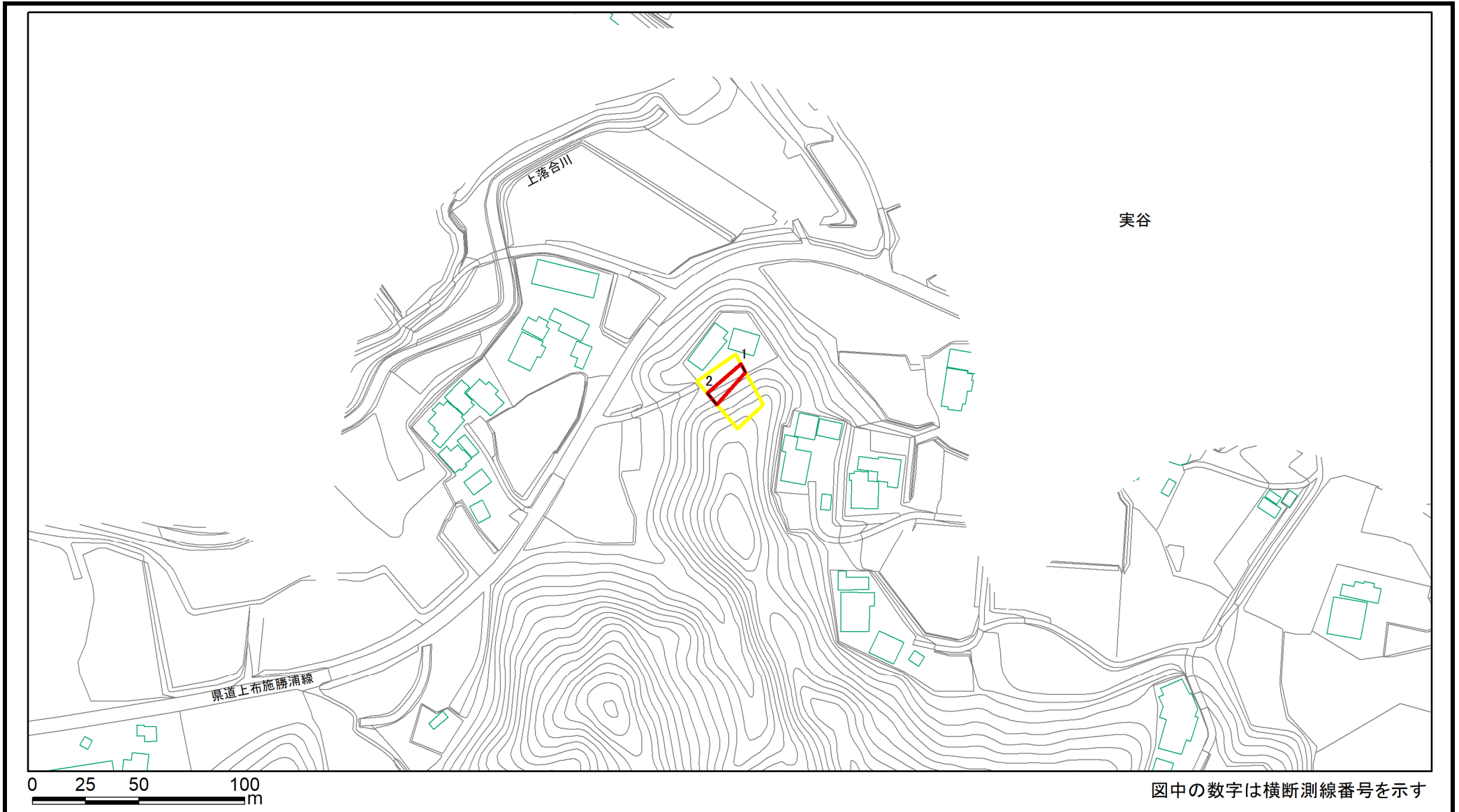
所在地

夷隅郡御宿町実谷

「測量法に基づく国土地理院長承認(複製) R 4JHf 116」「本製品を複製する場合には、国土地理院の長の承認を得なければならない。」



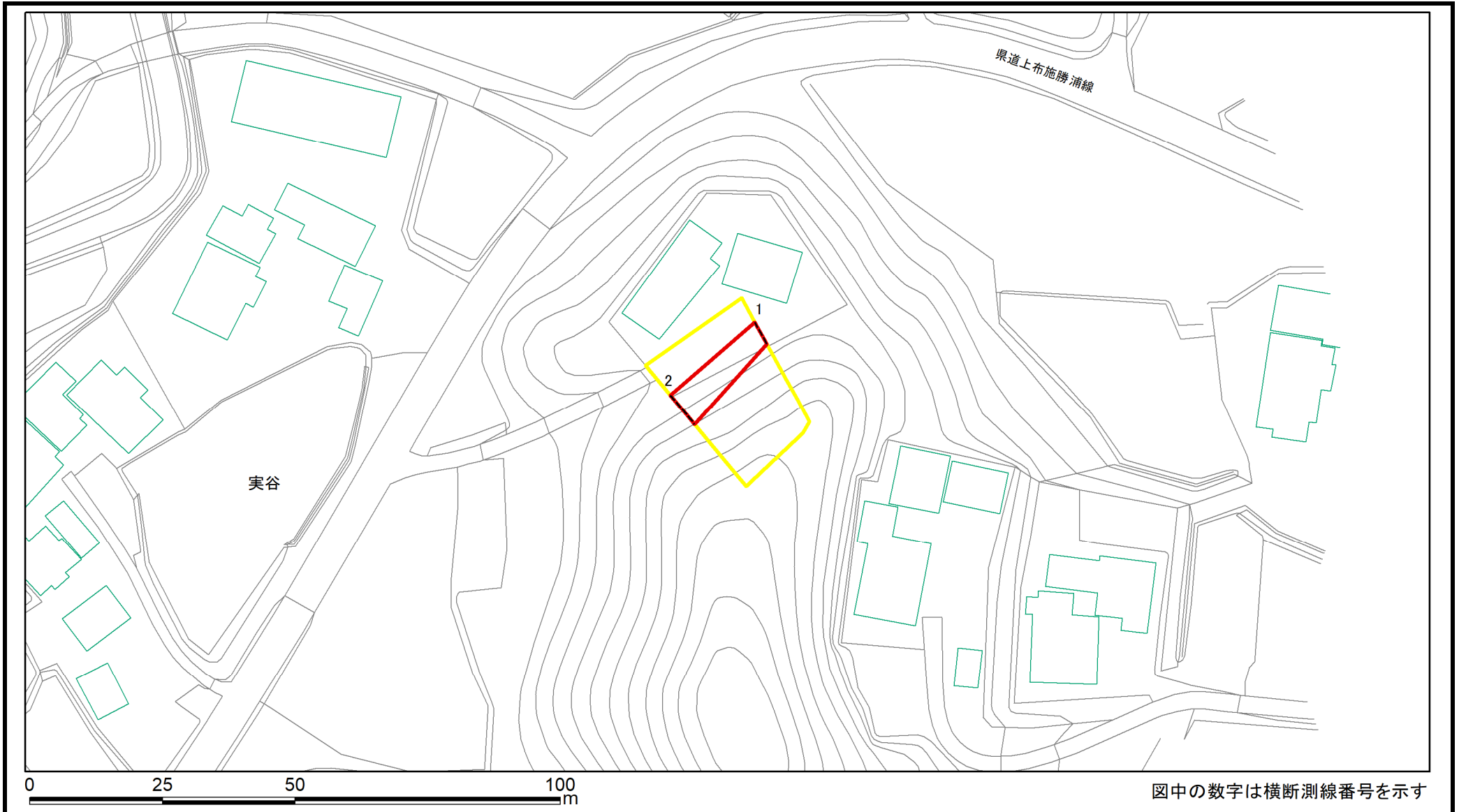
# 土砂災害警戒区域等の指定の告示に係る図書(様式2)



図中の数字は横断測線番号を示す

|   |                         |  |               |         |                          |      |             |
|---|-------------------------|--|---------------|---------|--------------------------|------|-------------|
| 様式2(急)<br>土砂災害警戒区域・土砂災害特別警戒区域<br>区域図(その1) | 土砂災害防止法施行令第二条の基準に該当する区域 |  | 縮尺<br>1:2,500 | 自然現象の種類 | 急傾斜地の崩壊                  | 箇所番号 | II-124K2053 |
|   | 土砂災害防止法施行令第三条の基準に該当する区域 |  |               | 告示番号    | 千葉県告示第473号<br>千葉県告示第475号 | 箇所名  | 実谷11        |
|   | それ以外の区域                 |  |               | 告示年月日   | 令和5年12月5日                | 所在地  | 夷隅郡御宿町実谷    |

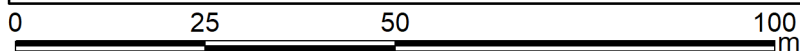
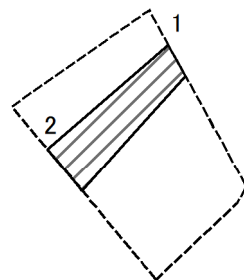
# 土砂災害警戒区域等の指定の告示に係る図書(様式2)参考図



図中の数字は横断測線番号を示す

|  |                         |  |               |         |                          |      |             |
|--|-------------------------|--|---------------|---------|--------------------------|------|-------------|
| <b>様式2(急)</b><br>土砂災害警戒区域・土砂災害特別警戒区域<br>区域図(参考図) | 土砂災害防止法施行令第二条の基準に該当する区域 |  | 縮尺<br>1:1,000 | 自然現象の種類 | 急傾斜地の崩壊                  | 箇所番号 | II-124K2053 |
|  | 土砂災害防止法施行令第三条の基準に該当する区域 |  |               | 告示番号    | 千葉県告示第473号<br>千葉県告示第475号 | 箇所名  | 実谷11        |
|  | それ以外の区域                 |  |               | 告示年月日   | 令和5年12月5日                | 所在地  | 夷隅郡御宿町実谷    |

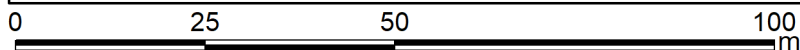
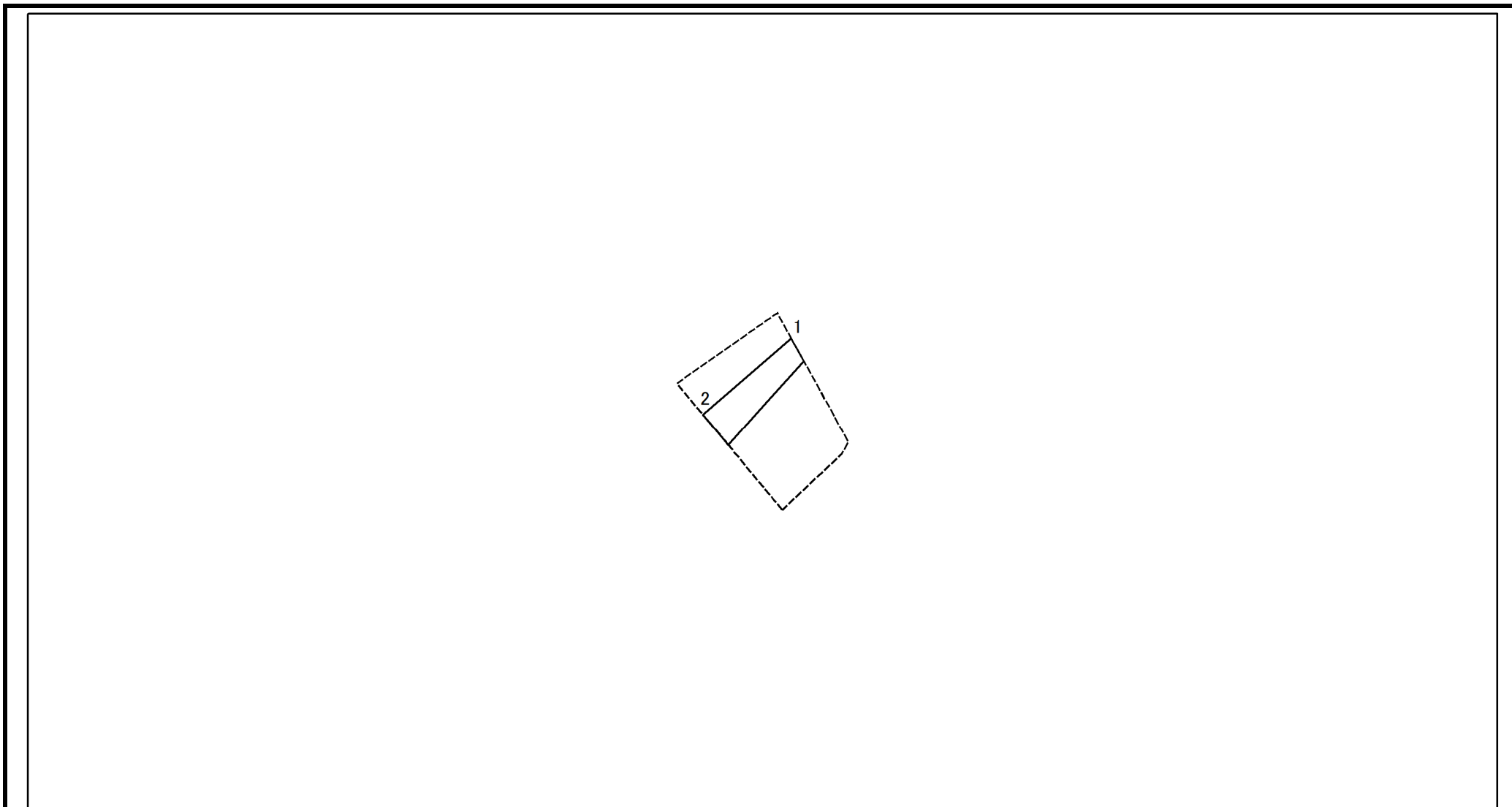
# 土砂災害警戒区域等の指定の告示に係る図書(様式2-1)



図中の数字は横断測線番号を示す

|  |                         |   |  |                    |         |                          |      |             |
|--|-------------------------|---|--|--------------------|---------|--------------------------|------|-------------|
| 様式2-1(急)<br>土砂災害特別警戒区域の区域区分図<br>(急傾斜地の崩壊に伴う土砂等の移動により<br>建築物の地上部に作用すると想定される力)<br><力区分・移動> | 土砂災害防止法施行令第二条の基準に該当する区域 |   |  | N<br>縮尺<br>1:1,000 | 自然現象の種類 | 急傾斜地の崩壊                  | 箇所番号 | II-124K2053 |
|  | 土砂災害防止法施行令第三条の基準に該当する区域 | 土石等の(移動)高さが1m以下の場合、<br>土石等の移動による力が100kN/m <sup>2</sup> を超える区域 |  |                    | 告示番号    | 千葉県告示第473号<br>千葉県告示第475号 | 箇所名  | 実谷11        |
|  |                         | それ以外の区域   |  |                    | 告示年月日   | 令和5年12月5日                | 所在地  | 夷隅郡御宿町実谷    |

# 土砂災害警戒区域等の指定の告示に係る図書(様式2-2)



図中の数字は横断測線番号を示す

|  |                         |                    |  |                    |         |                          |      |             |
|--|-------------------------|--------------------|--|--------------------|---------|--------------------------|------|-------------|
| 様式2-2(急)<br>土砂災害特別警戒区域の区域区分図<br>(急傾斜地の崩壊に伴う土砂等の堆積により<br>建築物の地上部に作用すると想定される力)<br><力区分・堆積> | 土砂災害防止法施行令第二条の基準に該当する区域 |                    |  | N<br>縮尺<br>1:1,000 | 自然現象の種類 | 急傾斜地の崩壊                  | 箇所番号 | II-124K2053 |
|  | 土砂災害防止法施行令第三条の基準に該当する区域 | 土石等の堆積の高さが3mを超える区域 |  |                    | 告示番号    | 千葉県告示第473号<br>千葉県告示第475号 | 箇所名  | 実谷11        |
|  |                         | それ以外の区域            |  |                    | 告示年月日   | 令和5年12月5日                | 所在地  | 夷隅郡御宿町実谷    |

