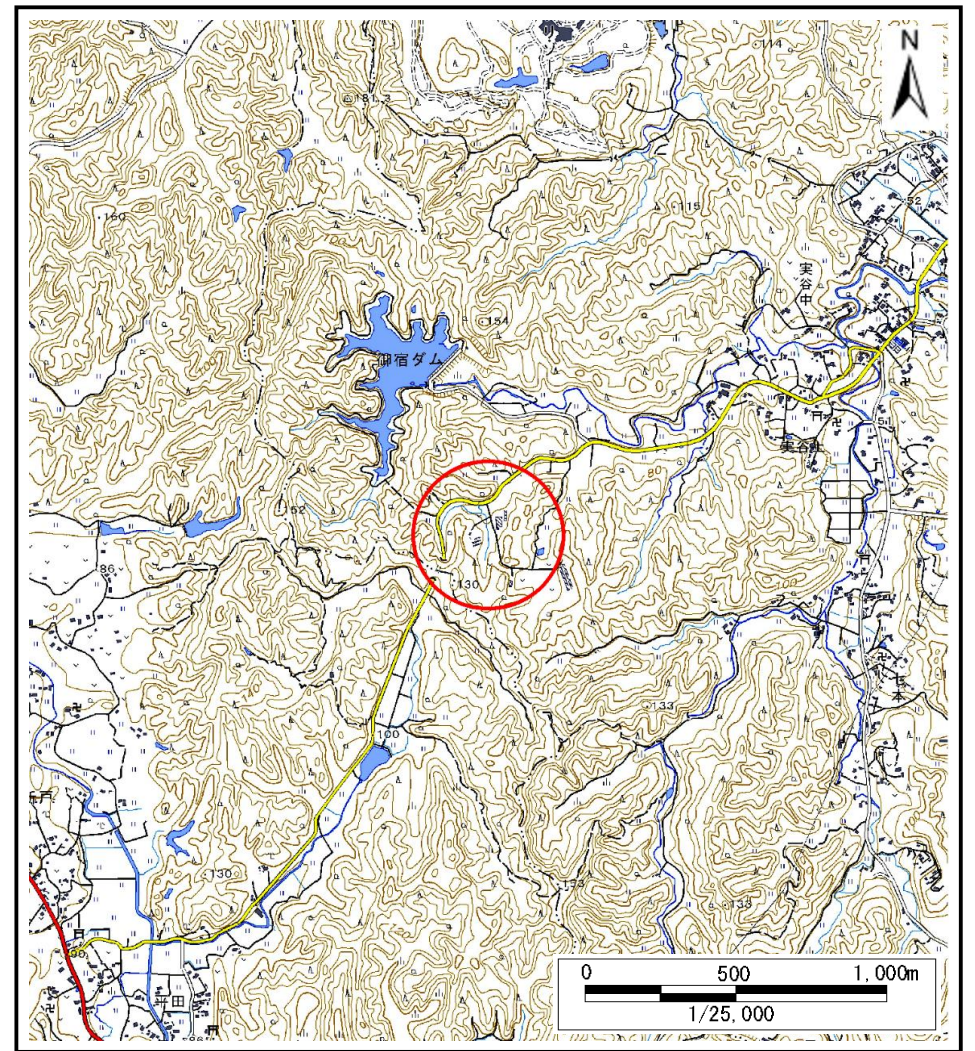


土砂災害警戒区域等の指定の告示に係る図書(様式1)



(1/200,000)

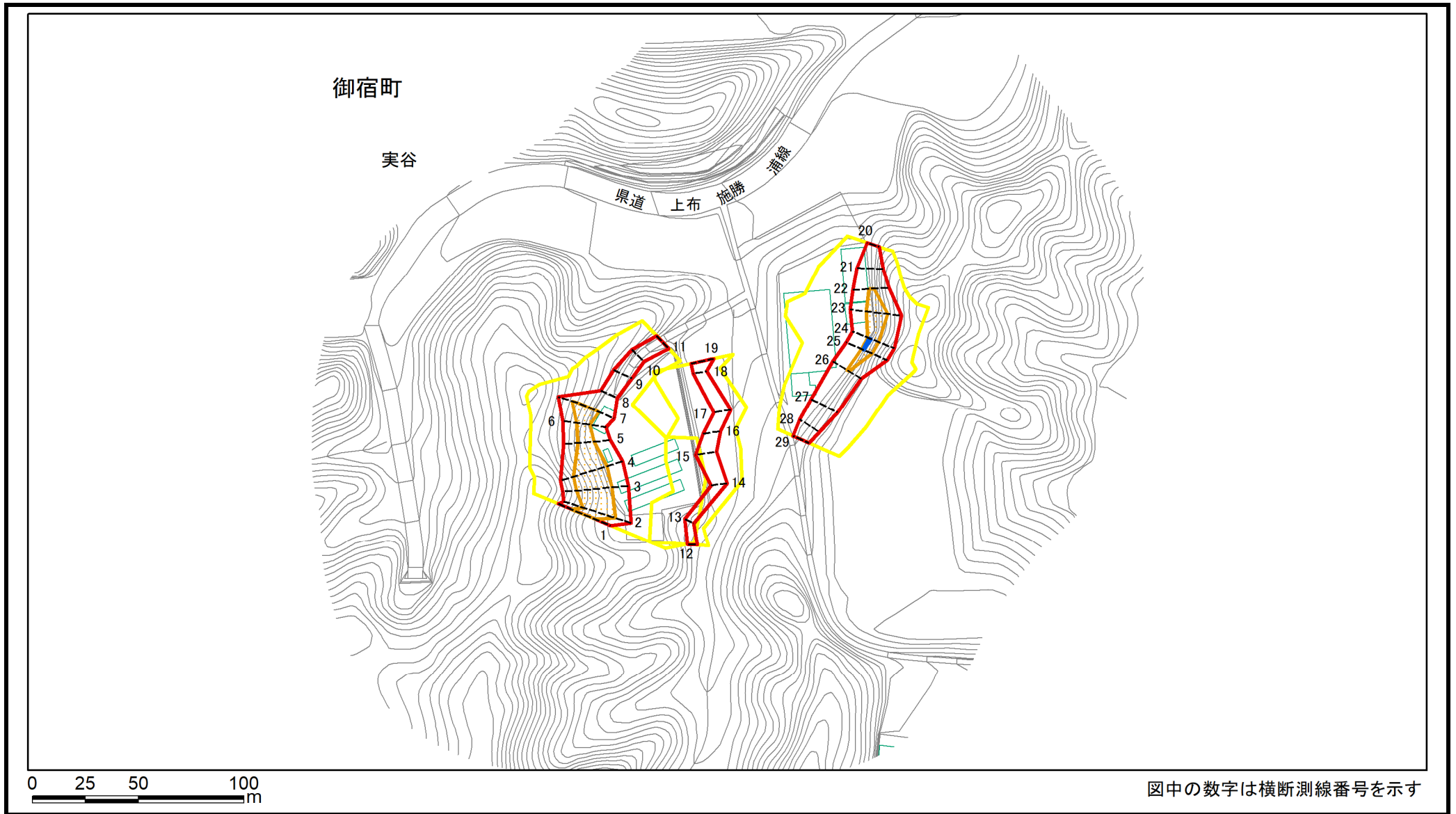


(1/25,000)

様式1(急) 土砂災害警戒区域・土砂災害特別警戒区域 位置図	自然現象の種類	急傾斜地の崩壊
	箇所番号	Ⅱ-124K2047
	箇所名	実谷18
	所在地	夷隅郡御宿町実谷

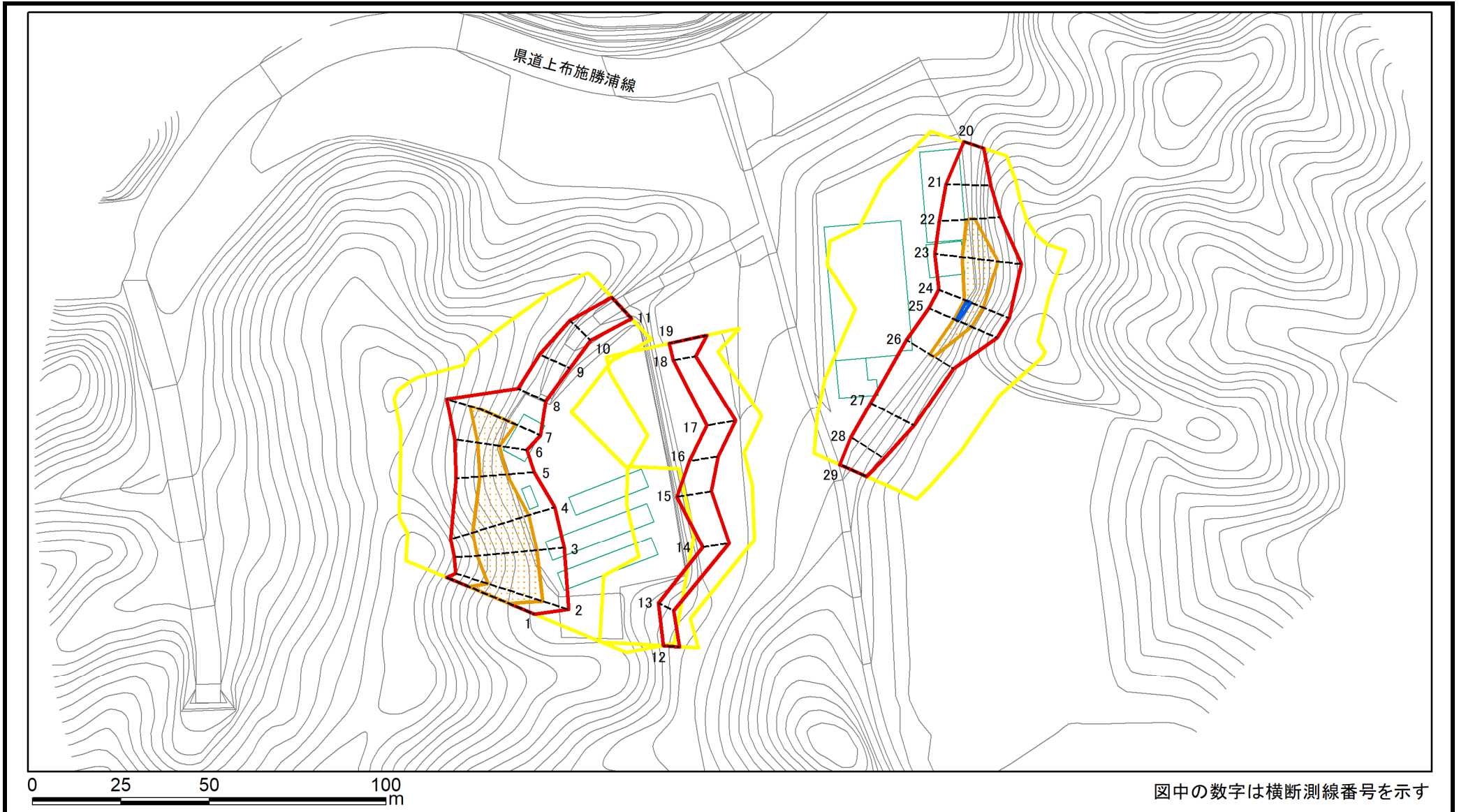
「測量法に基づく国土地理院長承認(複製) R 4JHf 116」「本製品を複製する場合には、国土地理院の長の承認を得なければならない。」

土砂災害警戒区域等の指定の告示に係る図書(様式2)



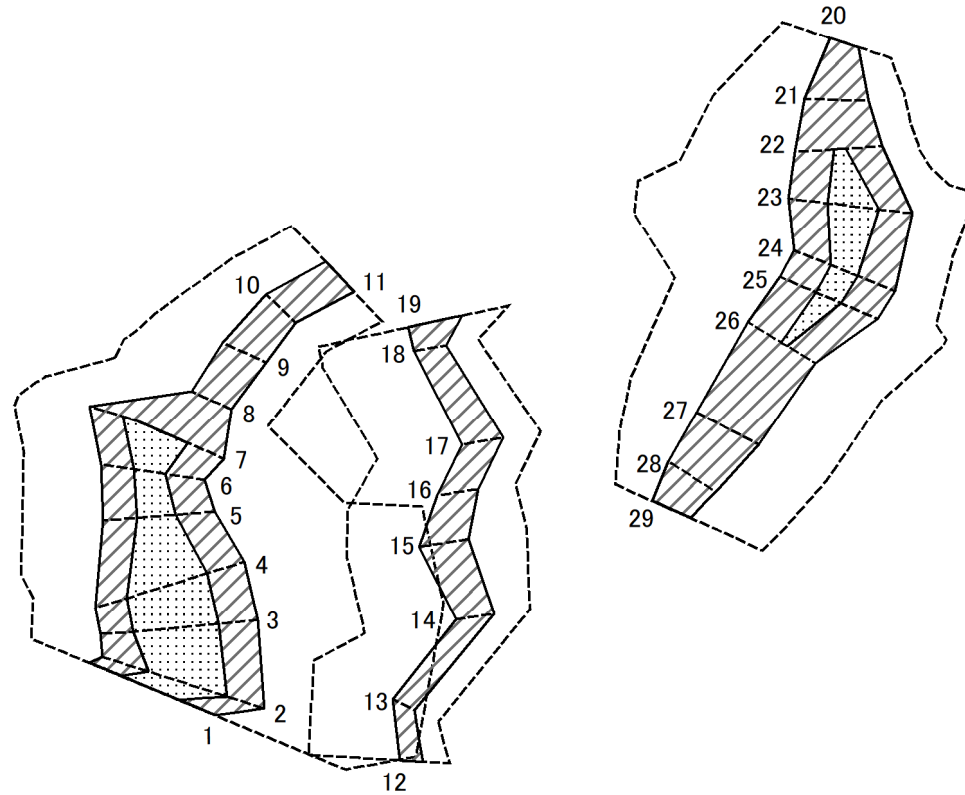
様式2(急) 土砂災害警戒区域・土砂災害特別警戒区域図(その1)	土砂災害防止法施行令第二条の基準に該当する区域		縮尺 1:2,500	自然現象の種類	急傾斜地の崩壊	箇所番号	II-124K2047
	土砂災害防止法施行令第三条の基準に該当する区域			告示番号	千葉県告示第473号 千葉県告示第475号	箇所名	実谷18
	それ以外の区域			告示年月日	令和5年12月5日	所在地	夷隅郡御宿町実谷

土砂災害警戒区域等の指定の告示に係る図書(様式2)参考図



様式2(急) 土砂災害警戒区域・土砂災害特別警戒区域 区域図(参考図)	土砂災害防止法施行令第二条の基準に該当する区域		縮尺 1:1,500	自然現象の種類	急傾斜地の崩壊	箇所番号	II-124K2047
	土砂災害防止法施行令第三条の基準に該当する区域			告示番号	千葉県告示第473号 千葉県告示第475号	箇所名	実谷18
	土砂等の(移動)高さが1m以下の場合、 土砂等の移動による力が100kN/m ² を超える区域			告示年月日	令和5年12月5日	所在地	夷隅郡御宿町実谷
	土砂等の堆積の高さが3mを超える区域						
	それ以外の区域						

土砂災害警戒区域等の指定の告示に係る図書(様式2-1)



図中の数字は横断測線番号を示す

様式2-1(急)
土砂災害特別警戒区域の区域区分図
(急傾斜地の崩壊に伴う土砂等の移動により
建築物の地上部に作用すると想定される力)
<力区分・移動>

土砂災害防止法施行令第二条の基準に該当する区域

土砂災害防止法施行令第三条の基準に該当する区域	土石等の(移動)高さが1m以下の場合、土石等の移動による力が100kN/m ² を超える区域
	それ以外の区域



縮尺
1:1,500

自然現象の種類

告示番号

告示年月日

急傾斜地の崩壊

千葉県告示第473号
千葉県告示第475号

令和5年12月5日

箇所番号

箇所名

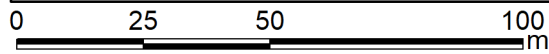
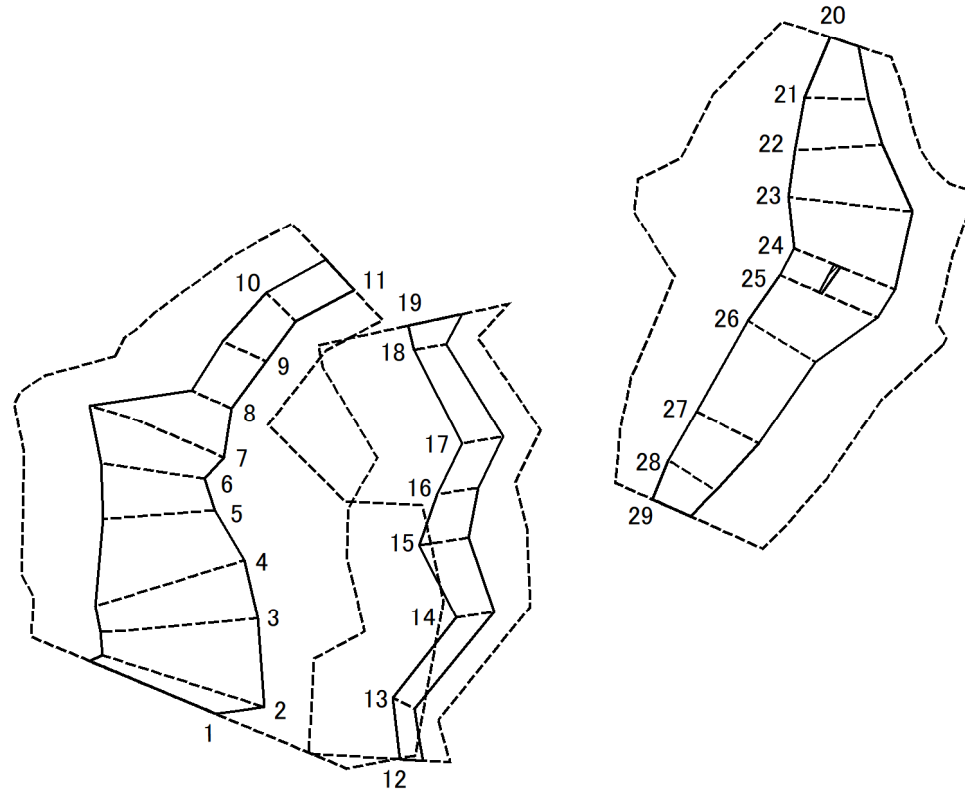
所在地

II-124K2047

実谷18

夷隅郡御宿町実谷

土砂災害警戒区域等の指定の告示に係る図書(様式2-2)



図中の数字は横断測線番号を示す

様式2-2(急)
土砂災害特別警戒区域の区域区分図
(急傾斜地の崩壊に伴う土砂等の堆積により
建築物の地上部に作用すると想定される力)
<力区分・堆積>

土砂災害防止法施行令第二条の基準に該当する区域

土砂災害防止
法施行令第三
条の基準に該
当する区域

土石等の堆積の高さが3mを超える区域

それ以外の区域



縮尺

1:1,500

自然現象
の種類

告示番号

告示年月日

急傾斜地の崩壊

千葉県告示第473号
千葉県告示第475号

令和5年12月5日

箇所番号

箇所名

所在地

II-124K2047

実谷18

夷隅郡御宿町実谷

土砂災害警戒区域等の指定の告示に係る図書(様式3)

(1/1)

横断測線の区間	土石等の移動により建築物の地上部に作用すると想定される力				土石等の堆積により建築物の地上部に作用すると想定される力				横断測線の区間	土石等の移動により建築物の地上部に作用すると想定される力				土石等の堆積により建築物の地上部に作用すると想定される力			
	土石等の(移動)高さが1m以下の場合、土石等の移動による力が100kN/m ² を超える区域		それ以外の区域		土石等の堆積の高さが3mを超える区域		それ以外の区域			土石等の(移動)高さが1m以下の場合、土石等の移動による力が100kN/m ² を超える区域		それ以外の区域		土石等の堆積の高さが3mを超える区域		それ以外の区域	
	力の大きさのうち最大のもの(kN/m ²)	土石等の高さ(m)	力の大きさのうち最大のもの(kN/m ²)	土石等の高さ(m)	力の大きさのうち最大のもの(kN/m ²)	土石等の高さ(m)	力の大きさのうち最大のもの(kN/m ²)	土石等の高さ(m)		力の大きさのうち最大のもの(kN/m ²)	土石等の高さ(m)	力の大きさのうち最大のもの(kN/m ²)	土石等の高さ(m)	力の大きさのうち最大のもの(kN/m ²)	土石等の高さ(m)	力の大きさのうち最大のもの(kN/m ²)	土石等の高さ(m)
1 ~ 2	134.40	1.00	100.00	1.00	-	-	14.22	2.52	26 ~ 27	-	-	100.00	1.00	-	-	13.82	2.45
2 ~ 3	144.30	1.00	100.00	1.00	-	-	16.37	2.90	27 ~ 28	-	-	98.54	1.00	-	-	13.68	2.42
3 ~ 4	144.30	1.00	100.00	1.00	-	-	16.48	2.92	28 ~ 29	-	-	86.92	1.00	-	-	10.76	1.91
4 ~ 5	143.97	1.00	100.00	1.00	-	-	16.48	2.92									
5 ~ 6	123.80	1.00	100.00	1.00	-	-	14.40	2.55									
6 ~ 7	136.11	1.00	100.00	1.00	-	-	14.40	2.55									
7 ~ 8	-	-	100.00	1.00	-	-	13.48	2.39									
8 ~ 9	-	-	76.49	1.00	-	-	9.72	1.72									
9 ~ 10	-	-	76.33	1.00	-	-	10.59	1.88									
10 ~ 11	-	-	74.76	1.00	-	-	10.59	1.88									
12 ~ 13	-	-	59.21	1.00	-	-	9.23	1.63									
13 ~ 14	-	-	67.84	1.00	-	-	9.23	1.63									
14 ~ 15	-	-	79.22	1.00	-	-	11.43	2.02									
15 ~ 16	-	-	79.22	1.00	-	-	11.43	2.02									
16 ~ 17	-	-	74.05	1.00	-	-	9.44	1.67									
17 ~ 18	-	-	74.05	1.00	-	-	9.44	1.67									
18 ~ 19	-	-	78.84	1.00	-	-	8.83	1.56									
20 ~ 21	-	-	87.33	1.00	-	-	15.47	2.74									
21 ~ 22	-	-	100.00	1.00	-	-	15.78	2.79									
22 ~ 23	131.63	1.00	100.00	1.00	-	-	15.78	2.79									
23 ~ 24	131.63	1.00	100.00	1.00	-	-	16.95	3.00									
24 ~ 25	117.55	1.00	100.00	1.00	18.93	3.35	16.95	3.00									
25 ~ 26	117.19	1.00	100.00	1.00	-	-	16.95	3.00									

様式3(急) 建築物の構造の規制に必要な衝撃に関する事項	自然現象の種類	急傾斜地の崩壊	箇所番号	Ⅱ-124K2047
	告示番号	千葉県告示第473号 千葉県告示第475号	箇所名	実谷18
	告示年月日	令和5年12月5日	所在地	夷隅郡御宿町実谷