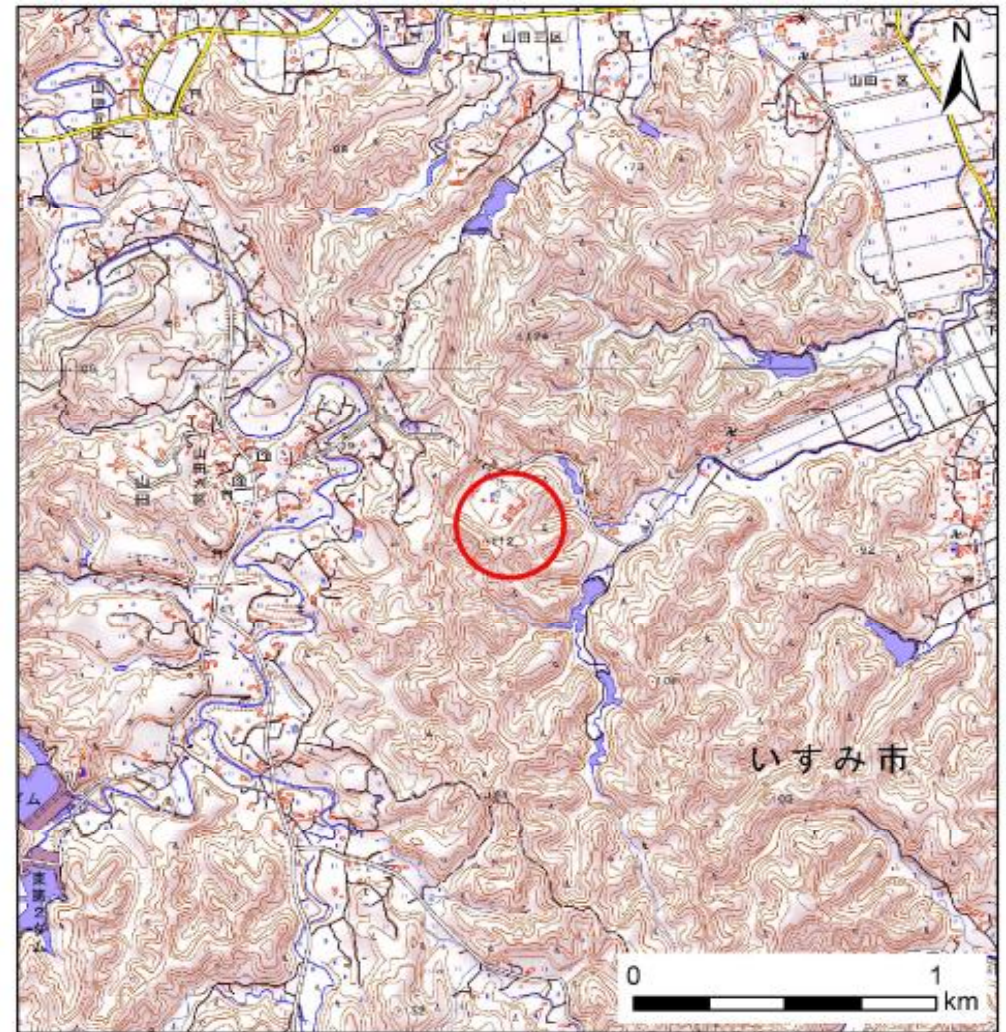


# 土砂災害警戒区域等の指定の告示に係る図書(様式1)



(1/200,000)



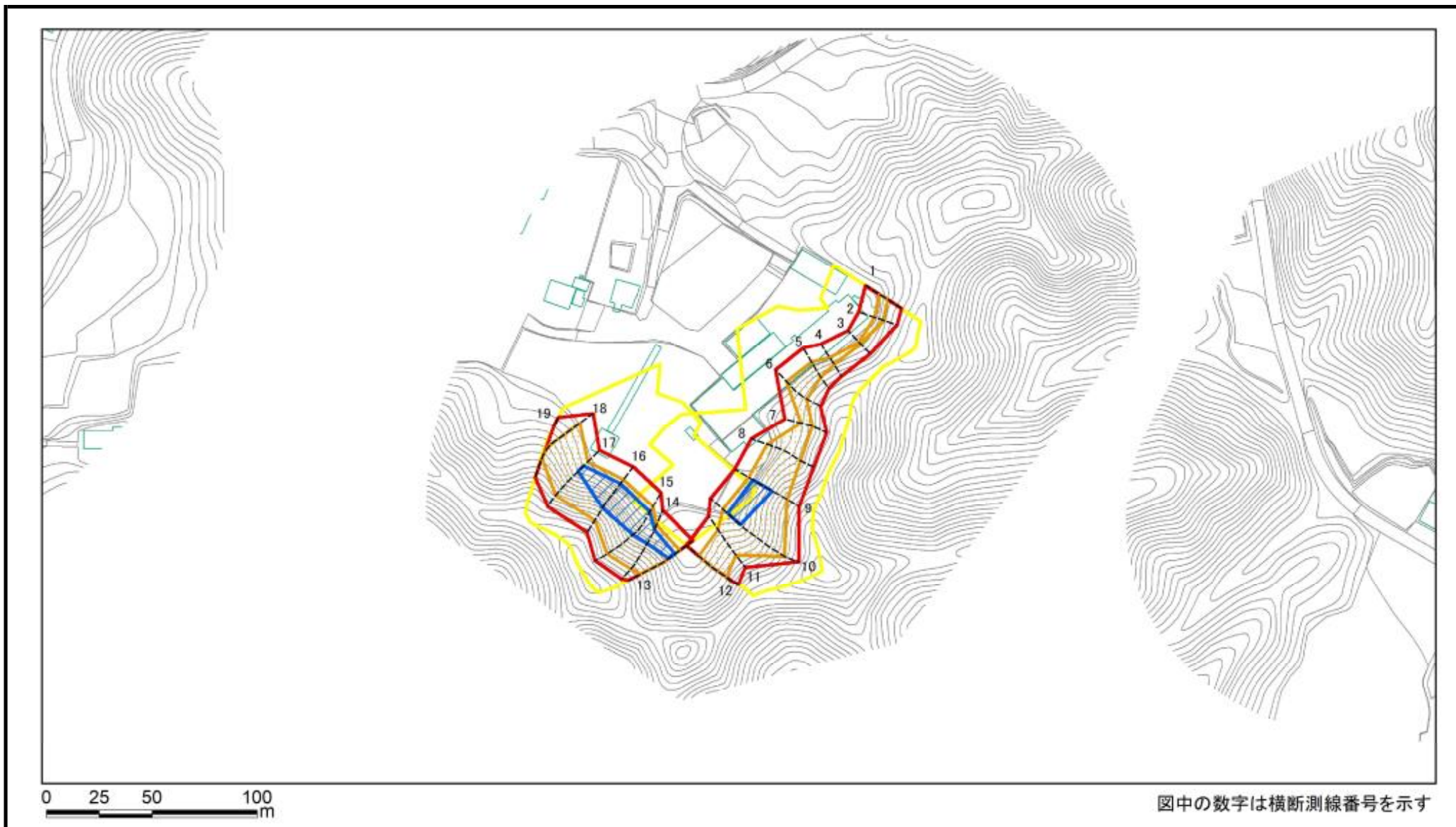
(1/25,000)

様式1(急)  
土砂災害警戒区域・土砂災害特別警戒区域  
位置図

自然現象の種類	急傾斜地の崩壊
箇所番号	Ⅱ-122K2452
箇所名	長志25
所在地	いすみ市長志

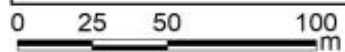
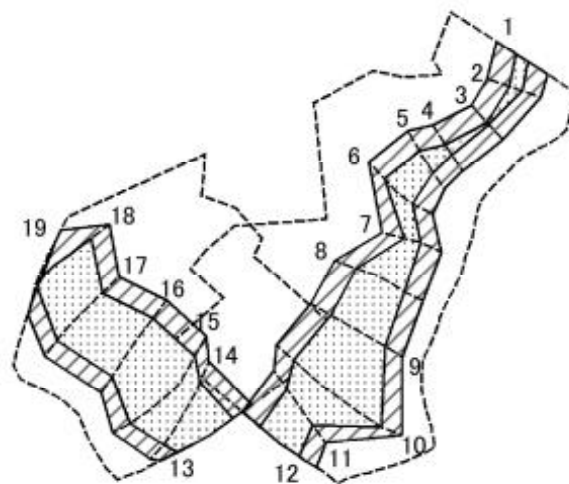
「測量法に基づく国土地理院長承認(複製)R5JHf 51」本製品を複製する場合には、国土地理院の長の承認を得なければならない。」

# 土砂災害警戒区域等の指定の告示に係る図書(様式2)



様式2(急) 土砂災害警戒区域・土砂災害特別警戒区域 区域図(その1)	土砂災害防止法施行令第二条の基準に該当する区域		縮尺 1:2,500	自然現象の種類	急傾斜地の崩壊	箇所番号	II-122K2452
	土砂災害防止法施行令第三条の基準に該当する区域			告示番号	千葉県告示第336号 千葉県告示第340号	箇所名	長志25
	土砂等の(移動)高さが1m以下の場合、 土砂等の移動による力が100kN/m <sup>2</sup> を超える区域			告示年月日	令和6年6月7日	所在地	いすみ市長志
	土砂等の堆積の高さが3mを超える区域						
	それ以外の区域						

# 土砂災害警戒区域等の指定の告示に係る図書(様式2-1)



図中の数字は横断測線番号を示す

様式2-1(急)  
土砂災害特別警戒区域の区域区分図  
(急傾斜地の崩壊に伴う土石などの移動により  
建築物の地上部に作用すると想定される力)  
<力区分:移動>

土砂災害防止法施行令第二条の基準に該当する区域

土砂災害防止  
法施行令第三  
条の基準に該  
当する区域

それ以外の区域



縮尺  
1:2,500

自然現象  
の種類

告示番号

告示年月日

急傾斜地の崩壊

千葉県告示第336号  
千葉県告示第340号

令和6年6月7日

箇所番号

箇所名

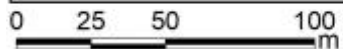
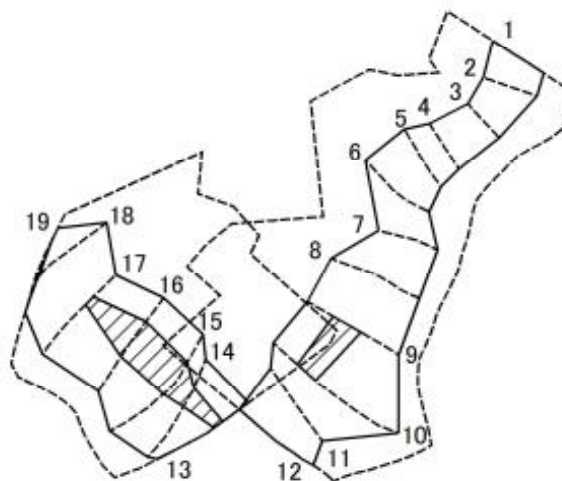
所在地

II-122K2452

長志25

いすみ市長志

# 土砂災害警戒区域等の指定の告示に係る図書(様式2-2)



図中の数字は横断測線番号を示す

様式2-2(急)  
土砂災害特別警戒区域の区域区分図  
(急傾斜地の崩壊に伴う土石などの堆積により  
建築物の地上部に作用すると想定される力)  
<力区分:堆積>

土砂災害防止法施行令第二条の基準に該当する区域



土砂災害防止  
法施行令第三  
条の基準に該  
当する区域

土石等の堆積の高さが3mを超える区域



それ以外の区域



縮尺  
1:2,500

自然現象  
の種類

急傾斜地の崩壊

箇所番号

II-122K2452

告示番号

千葉県告示第336号  
千葉県告示第340号

箇所名

長志25

告示年月日

令和6年6月7日

所在地

いすみ市長志

土砂災害警戒区域等の指定の告示に係る図書(様式2)参考図



図中の数字は横断測線番号を示す

様式2(急)  
土砂災害警戒区域・土砂災害特別警戒区域  
区域図(参考図)

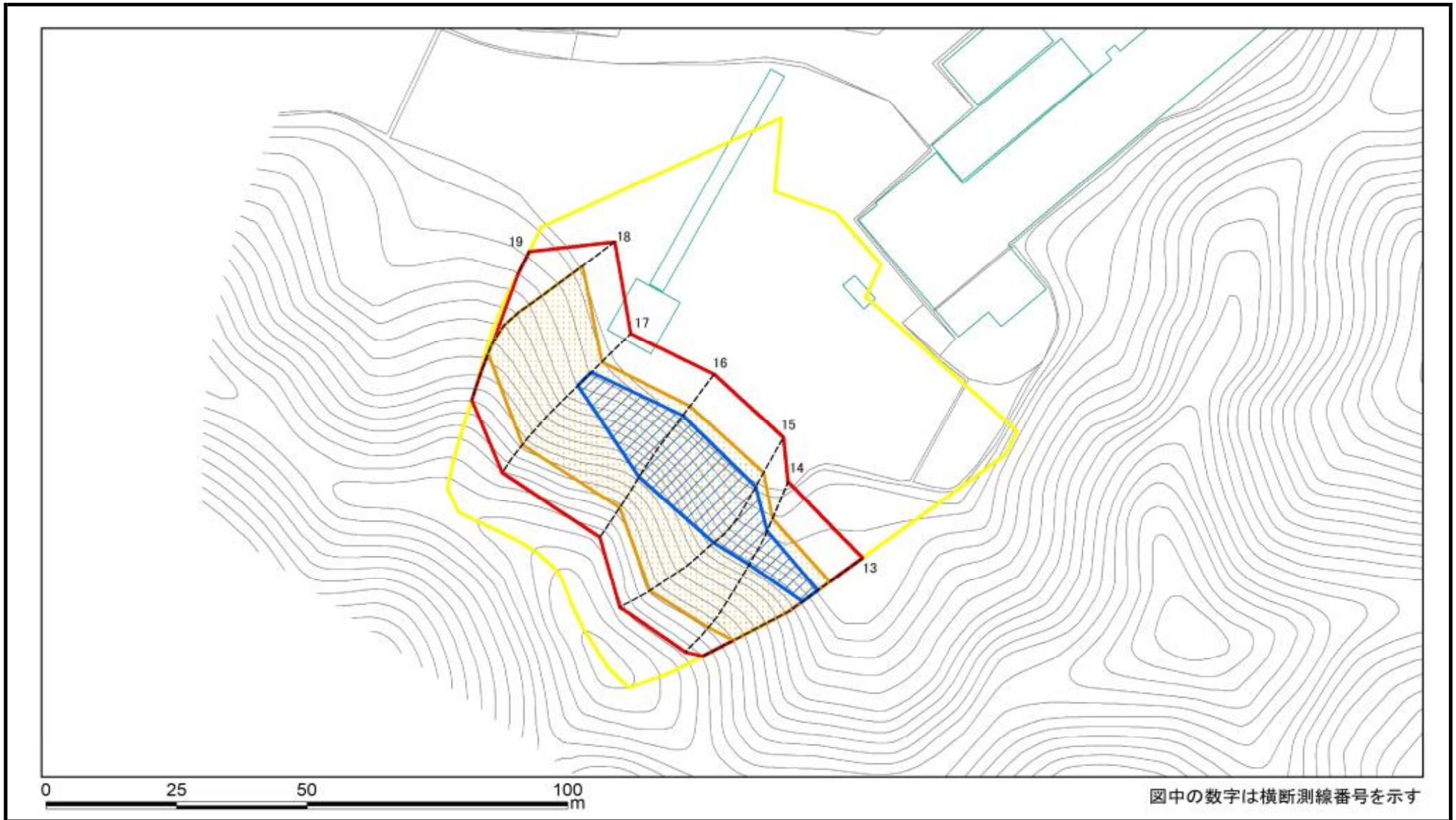
土砂災害防止法施行令第二条の基準に該当する区域	
土砂災害防止法施行令第三条の基準に該当する区域	
それ以外の区域	



縮尺  
1:1,000

自然現象の種類	急傾斜地の崩壊	箇所番号	II-122K2452-1
告示番号	千葉県告示第336号 千葉県告示第340号	箇所名	長志25
告示年月日	令和6年6月7日	所在地	いすみ市長志

# 土砂災害警戒区域等の指定の告示に係る図書(様式2)参考図



様式2(急) 土砂災害警戒区域・土砂災害特別警戒区域 区域図(参考図)	土砂災害防止法施行令第二条の基準に該当する区域		縮尺 1:1,000	自然現象の種類	急傾斜地の崩壊	箇所番号	II-122K2452-2
	土砂災害防止法施行令第三条の基準に該当する区域			告示番号	千葉県告示第336号 千葉県告示第340号	箇所名	長志25
	土砂等の(移動)高さが1m以下の場合、 土砂等の移動による力が100kN/m <sup>2</sup> を超える区域			告示年月日	令和6年6月7日	所在地	いすみ市長志
	土砂等の堆積の高さが3mを超える区域						
	それ以外の区域						

# 土砂災害警戒区域等の指定の告示に係る図書(様式3)

横断測線の区間	土石等の移動により建築物の地上部に作用すると想定される力				土石等の堆積により建築物の地上部に作用すると想定される力				横断測線の区間	土石等の移動により建築物の地上部に作用すると想定される力				土石等の堆積により建築物の地上部に作用すると想定される力			
	土石等の(移動)高さが1m以下の場合、土石等の移動による力が100kN/m2を超える区域		それ以外の区域		土石等の堆積の高さが3mを超える区域		それ以外の区域			土石等の(移動)高さが1m以下の場合、土石等の移動による力が100kN/m2を超える区域		それ以外の区域		土石等の堆積の高さが3mを超える区域		それ以外の区域	
	力の大きさのうち最大のもの (kN/m2)	土石等の高さ (m)	力の大きさのうち最大のもの (kN/m2)	土石等の高さ (m)	力の大きさのうち最大のもの (kN/m2)	土石等の高さ (m)	力の大きさのうち最大のもの (kN/m2)	土石等の高さ (m)		力の大きさのうち最大のもの (kN/m2)	土石等の高さ (m)	力の大きさのうち最大のもの (kN/m2)	土石等の高さ (m)	力の大きさのうち最大のもの (kN/m2)	土石等の高さ (m)	力の大きさのうち最大のもの (kN/m2)	土石等の高さ (m)
1 ~ 2	116.11	1.00	100.00	1.00	-	-	13.13	2.32	~								
2 ~ 3	116.11	1.00	100.00	1.00	-	-	13.13	2.32	~								
3 ~ 4	114.04	1.00	100.00	1.00	-	-	13.50	2.39	~								
4 ~ 5	126.20	1.00	100.00	1.00	-	-	13.68	2.42	~								
5 ~ 6	130.69	1.00	100.00	1.00	-	-	13.68	2.42	~								
6 ~ 7	130.69	1.00	100.00	1.00	-	-	12.98	2.30	~								
7 ~ 8	142.98	1.00	100.00	1.00	-	-	15.60	2.76	~								
8 ~ 9	150.28	1.00	100.00	1.00	-	-	16.95	3.00	~								
9 ~ 10	154.90	1.00	100.00	1.00	20.05	3.55	16.95	3.00	~								
10 ~ 11	154.90	1.00	100.00	1.00	-	-	16.95	3.00	~								
11 ~ 12	141.32	1.00	100.00	1.00	-	-	15.69	2.78	~								
13 ~ 14	154.38	1.00	100.00	1.00	19.48	3.45	16.95	3.00	~								
14 ~ 15	159.88	1.00	100.00	1.00	19.48	3.45	16.95	3.00	~								
15 ~ 16	159.88	1.00	100.00	1.00	20.53	3.63	16.95	3.00	~								
16 ~ 17	152.19	1.00	100.00	1.00	20.53	3.63	16.95	3.00	~								
17 ~ 18	151.40	1.00	100.00	1.00	-	-	16.95	3.00	~								
18 ~ 19	-	-	100.00	1.00	-	-	15.79	2.80	~								
~									~								
~									~								
~									~								
~									~								
~									~								
~									~								
~									~								
~									~								
~									~								
~									~								
~									~								
~									~								

様式3(急) 建築物の構造の規制に必要な衝撃に関する事項	自然現象の種類	急傾斜地の崩壊	箇所番号	Ⅱ-122K2452
	告示番号	千葉県告示第336号 千葉県告示第340号	箇所名	長志25
	告示年月日	令和6年6月7日	所在地	いすみ市長志