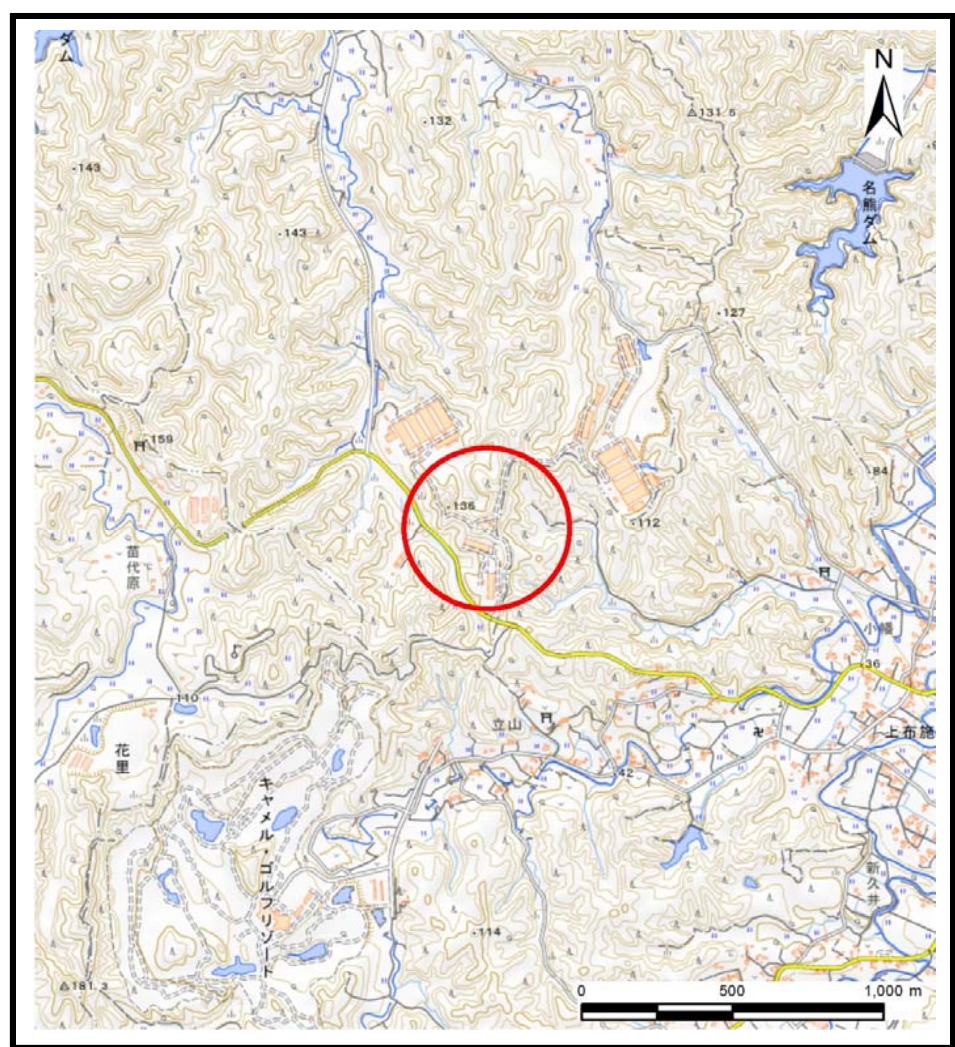


土砂災害警戒区域等の指定の告示に係る図書(様式1)



(1/200,000)

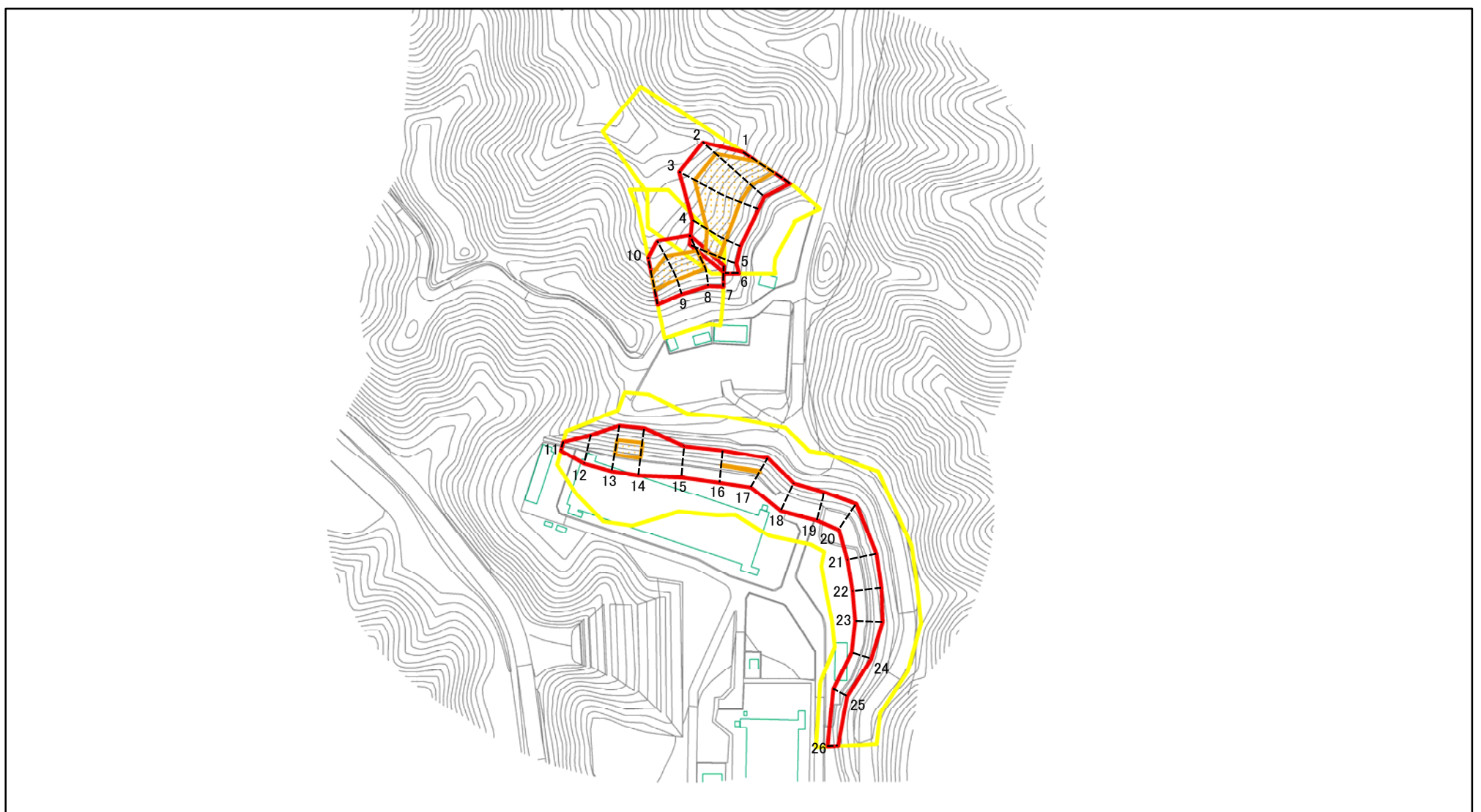


(1/25,000)

| | | |
|--------------------------------------|---------|------------------|
| 様式1(急) 土砂災害警戒区域・土砂災害特別警戒区域 位置図 | 自然現象の種類 | 急傾斜地の崩壊 |
| | 箇所番号 | Ⅱ-122K2179 |
| | 箇所名 | 山田72 |
| | 所在地 | いすみ市山田、夷隅郡御宿町上布施 |

「測量法に基づく国土地理院長承認(複製)R 5JHf 51」本製品を複製する場合には、国土地理院の長の承認を得なければならない。」

土砂災害警戒区域等の指定の告示に係る図書(様式2)



図中の数字は横断測線番号を示す

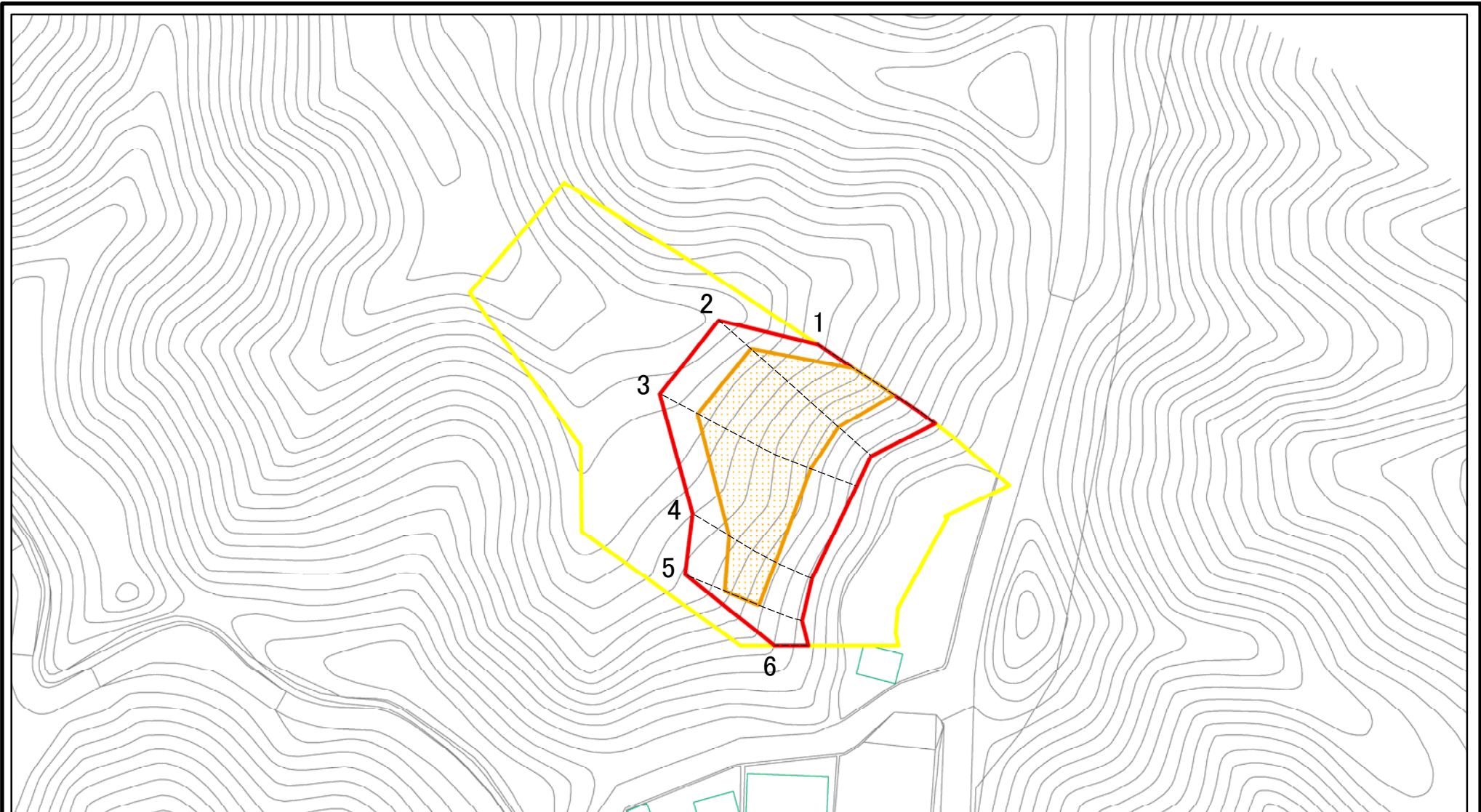
様式2(急)
土砂災害警戒区域・土砂災害特別警戒区域
区域図(その1)

| | |
|-------------------------|--|
| 土砂災害防止法施行令第二条の基準に該当する区域 | |
| 土砂災害防止法施行令第三条の基準に該当する区域 | |
| それ以外の区域 | |

| | |
|--|---------|
| | 縮尺 |
| | 1:2,500 |

| | | | |
|---------|---------|------|------------------|
| 自然現象の種類 | 急傾斜地の崩壊 | 箇所番号 | II-122K2179 |
| 告示番号 | | 箇所名 | 山田72 |
| 告示年月日 | | 所在地 | いすみ市山田、夷隅郡御宿町上布施 |

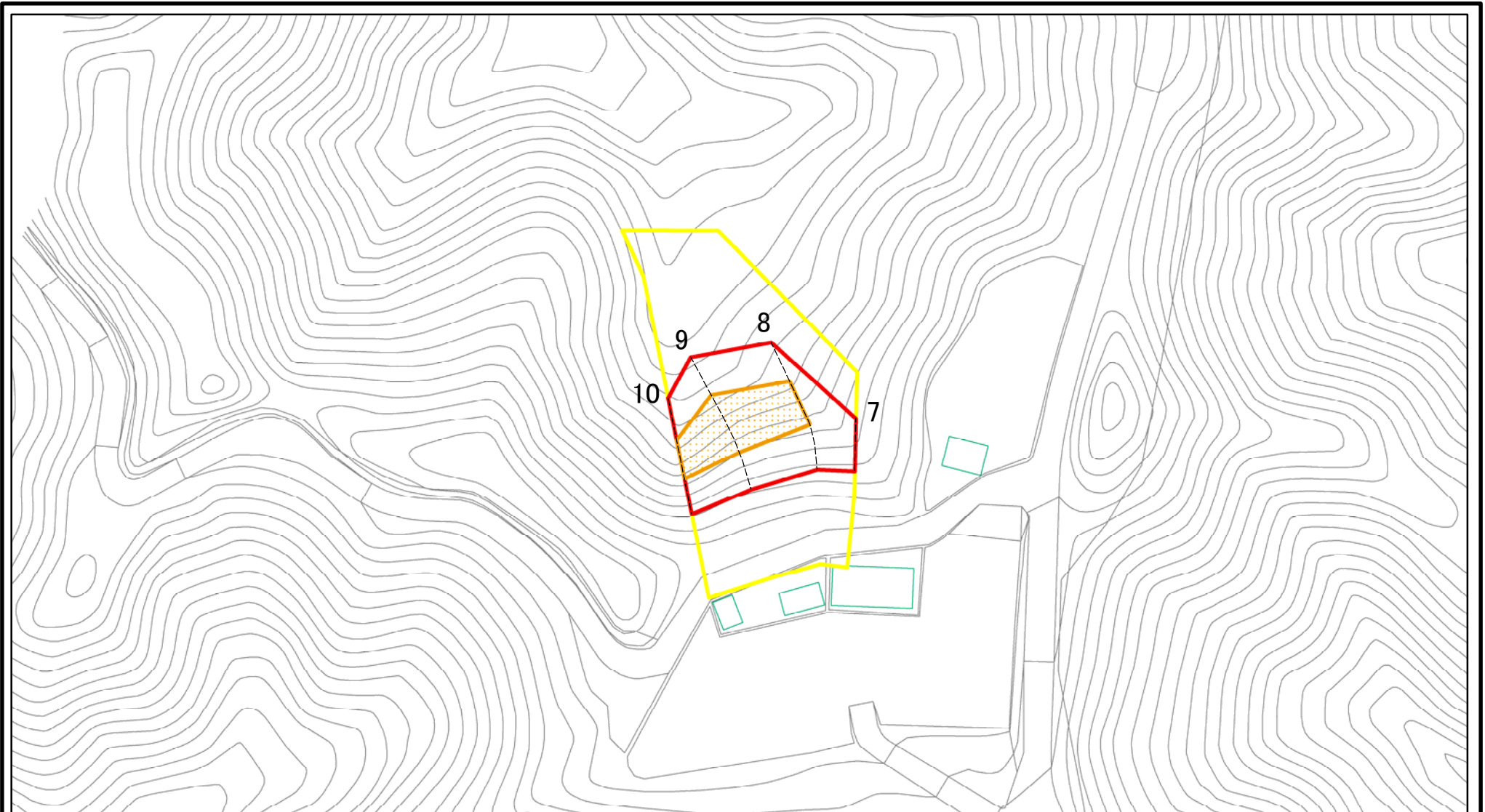
土砂災害警戒区域等の指定の告示に係る図書(様式2)参考図



図中の数字は横断測線番号を示す

| | | | | | | | |
|---|-------------------------|--|--------------------|---------|---------|------|------------------|
| 様式2(急) 土砂災害警戒区域・土砂災害特別警戒区域 区域図(参考図) | 土砂災害防止法施行令第二条の基準に該当する区域 | | N 縮尺 1:1,000 | 自然現象の種類 | 急傾斜地の崩壊 | 箇所番号 | II-122K2179 |
| | 土砂災害防止法施行令第三条の基準に該当する区域 | | | 告示番号 | | 箇所名 | 山田72 |
| | それ以外の区域 | | | 告示年月日 | | 所在地 | いすみ市山田、夷隅郡御宿町上布施 |

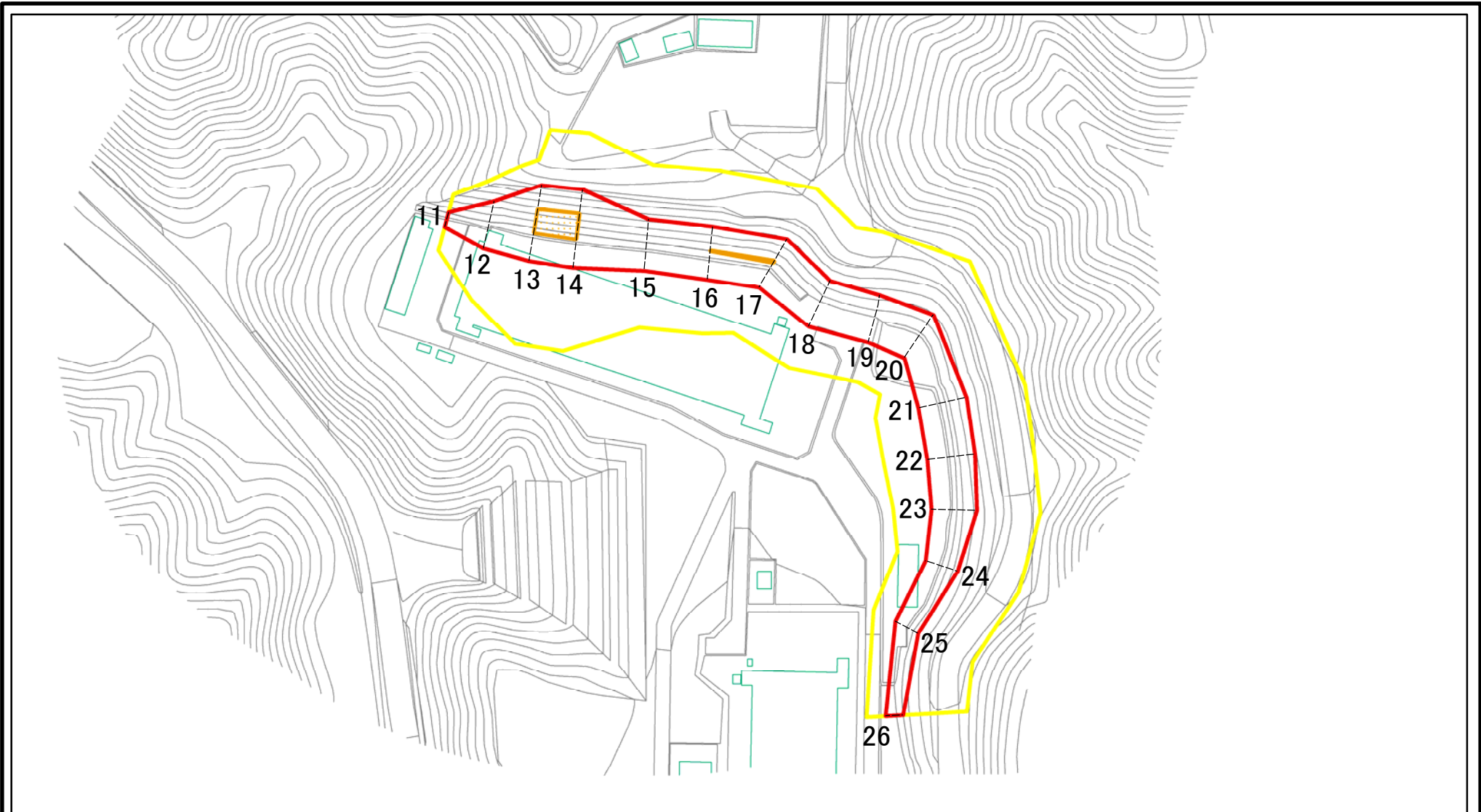
土砂災害警戒区域等の指定の告示に係る図書(様式2)参考図



図中の数字は横断測線番号を示す

| | | | | | | | |
|---|-------------------------|--|--------------------|---------|---------|------|------------------|
| 様式2(急) 土砂災害警戒区域・土砂災害特別警戒区域 区域図(参考図) | 土砂災害防止法施行令第二条の基準に該当する区域 | | N 縮尺 1:1,000 | 自然現象の種類 | 急傾斜地の崩壊 | 箇所番号 | II-122K2179 |
| | 土砂災害防止法施行令第三条の基準に該当する区域 | | | 告示番号 | | 箇所名 | 山田72 |
| | それ以外の区域 | | | 告示年月日 | | 所在地 | いすみ市山田、夷隅郡御宿町上布施 |

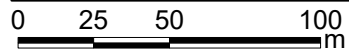
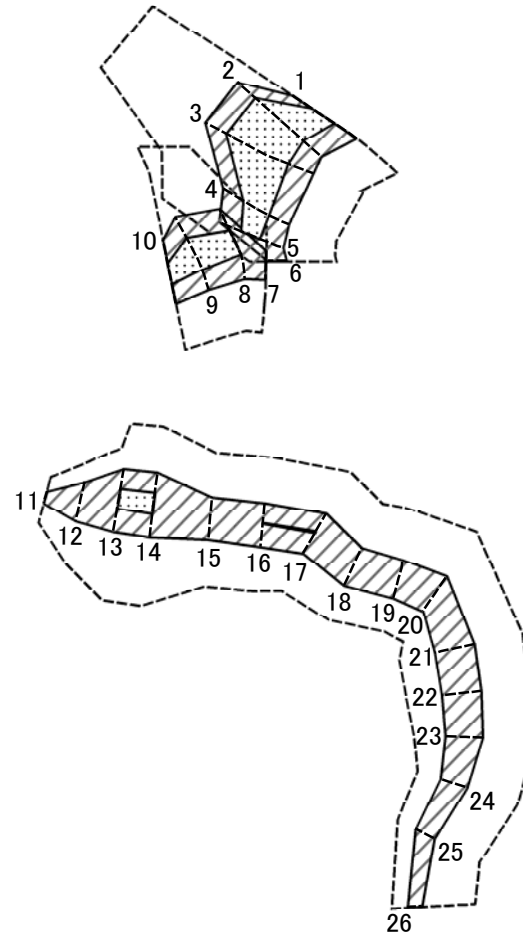
土砂災害警戒区域等の指定の告示に係る図書(様式2)参考図



図中の数字は横断測線番号を示す

| | | | | | | | |
|---|-------------------------|--|--------------------|---------|---------|------|------------------|
| 様式2(急) 土砂災害警戒区域・土砂災害特別警戒区域 区域図(参考図) | 土砂災害防止法施行令第二条の基準に該当する区域 | | N 縮尺 1:1,500 | 自然現象の種類 | 急傾斜地の崩壊 | 箇所番号 | II-122K2179 |
| | 土砂災害防止法施行令第三条の基準に該当する区域 | | | 告示番号 | | 箇所名 | 山田72 |
| | それ以外の区域 | | | 告示年月日 | | 所在地 | いすみ市山田、夷隅郡御宿町上布施 |
| | | | | | | | |

土砂災害警戒区域等の指定の告示に係る図書(様式2-1)



図中の数字は横断測線番号を示す

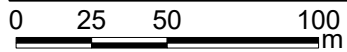
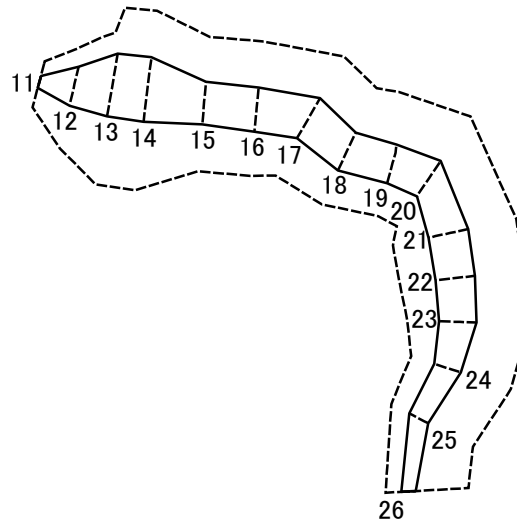
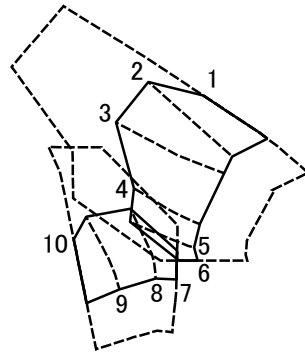
様式2-1(急)
土砂災害特別警戒区域の区域区分図
(急傾斜地の崩壊に伴う土石等の移動により
建築物の地上部に作用すると想定される力)
<力区分:移動>

| | |
|-------------------------|--|
| 土砂災害防止法施行令第二条の基準に該当する区域 | |
| 土砂災害防止法施行令第三条の基準に該当する区域 | |
| それ以外の区域 | |

| | |
|---------|--|
| N | |
| 縮尺 | |
| 1:2,500 | |

| | | | |
|---------|---------|------|------------------|
| 自然現象の種類 | 急傾斜地の崩壊 | 箇所番号 | II-122K2179 |
| 告示番号 | | 箇所名 | 山田72 |
| 告示年月日 | | 所在地 | いすみ市山田、夷隅郡御宿町上布施 |

土砂災害警戒区域等の指定の告示に係る図書(様式2-2)



図中の数字は横断測線番号を示す

様式2-2(急)
土砂災害特別警戒区域の区域区分図
(急傾斜地の崩壊に伴う土石等の堆積により
建築物の地上部に作用すると想定される力)
<力区分:堆積>

土砂災害防止法施行令第二条の基準に該当する区域



自然現象
の種類

急傾斜地の崩壊

箇所番号

II-122K2179

土砂災害防止法
施行令第三条の
基準に該当する
区域



縮尺

告示番号

箇所名

山田72

それ以外の区域



1:2,500

告示年月日

所在地

いすみ市山田、夷隅郡御宿町上布施

土砂災害警戒区域等の指定の告示に係る図書(様式3)

| 横断測線の区間 | 土石等の移動により建築物の地上部に作用すると想定される力 | | | | 土石等の堆積により建築物の地上部に作用すると想定される力 | | | | 横断測線の区間 | 土石等の移動により建築物の地上部に作用すると想定される力 | | | | 土石等の堆積により建築物の地上部に作用すると想定される力 | | | |
|---------|---|---------------|---------------------------------------|---------------|---------------------------------------|---------------|---------------------------------------|---------------|---------|---|---------------|---------------------------------------|---------------|---------------------------------------|---------------|---------------------------------------|---------------|
| | 土石等の(移動)高さが1m以下の場合、土石等の移動による力が100kN/m ² を超える区域 | | それ以外の区域 | | 土石等の堆積の高さが3mを超える区域 | | それ以外の区域 | | | 土石等の(移動)高さが1m以下の場合、土石等の移動による力が100kN/m ² を超える区域 | | それ以外の区域 | | 土石等の堆積の高さが3mを超える区域 | | それ以外の区域 | |
| | 力の大きさのうち最大のもの (kN/m ²) | 土石等の高さ (m) | 力の大きさのうち最大のもの (kN/m ²) | 土石等の高さ (m) | 力の大きさのうち最大のもの (kN/m ²) | 土石等の高さ (m) | 力の大きさのうち最大のもの (kN/m ²) | 土石等の高さ (m) | | 力の大きさのうち最大のもの (kN/m ²) | 土石等の高さ (m) | 力の大きさのうち最大のもの (kN/m ²) | 土石等の高さ (m) | 力の大きさのうち最大のもの (kN/m ²) | 土石等の高さ (m) | 力の大きさのうち最大のもの (kN/m ²) | 土石等の高さ (m) |
| 1 ~ 2 | 140.58 | 1.00 | 100.00 | 1.00 | - | - | 14.81 | 2.62 | ~ | | | | | | | | |
| 2 ~ 3 | 140.58 | 1.00 | 100.00 | 1.00 | - | - | 14.81 | 2.62 | ~ | | | | | | | | |
| 3 ~ 4 | 137.39 | 1.00 | 100.00 | 1.00 | - | - | 14.41 | 2.55 | ~ | | | | | | | | |
| 4 ~ 5 | 126.47 | 1.00 | 100.00 | 1.00 | - | - | 13.22 | 2.34 | ~ | | | | | | | | |
| 5 ~ 6 | - | - | 100.00 | 1.00 | - | - | 11.87 | 2.10 | ~ | | | | | | | | |
| 7 ~ 8 | - | - | 100.00 | 1.00 | - | - | 12.66 | 2.24 | ~ | | | | | | | | |
| 8 ~ 9 | 130.75 | 1.00 | 100.00 | 1.00 | - | - | 13.27 | 2.35 | ~ | | | | | | | | |
| 9 ~ 10 | 130.75 | 1.00 | 100.00 | 1.00 | - | - | 14.15 | 2.50 | ~ | | | | | | | | |
| 11 ~ 12 | - | - | 94.94 | 1.00 | - | - | 14.01 | 2.48 | ~ | | | | | | | | |
| 12 ~ 13 | - | - | 100.00 | 1.00 | - | - | 14.42 | 2.55 | ~ | | | | | | | | |
| 13 ~ 14 | 123.38 | 1.00 | 100.00 | 1.00 | - | - | 14.42 | 2.55 | ~ | | | | | | | | |
| 14 ~ 15 | - | - | 100.00 | 1.00 | - | - | 14.21 | 2.52 | ~ | | | | | | | | |
| 15 ~ 16 | - | - | 100.00 | 1.00 | - | - | 14.02 | 2.48 | ~ | | | | | | | | |
| 16 ~ 17 | 102.63 | 1.00 | 100.00 | 1.00 | - | - | 13.45 | 2.38 | ~ | | | | | | | | |
| 17 ~ 18 | - | - | 100.00 | 1.00 | - | - | 12.90 | 2.28 | ~ | | | | | | | | |
| 18 ~ 19 | - | - | 96.78 | 1.00 | - | - | 12.63 | 2.24 | ~ | | | | | | | | |
| 19 ~ 20 | - | - | 92.01 | 1.00 | - | - | 9.25 | 1.64 | ~ | | | | | | | | |
| 20 ~ 21 | - | - | 95.27 | 1.00 | - | - | 9.89 | 1.75 | ~ | | | | | | | | |
| 21 ~ 22 | - | - | 95.27 | 1.00 | - | - | 10.03 | 1.78 | ~ | | | | | | | | |
| 22 ~ 23 | - | - | 94.44 | 1.00 | - | - | 10.03 | 1.78 | ~ | | | | | | | | |
| 23 ~ 24 | - | - | 87.76 | 1.00 | - | - | 9.26 | 1.64 | ~ | | | | | | | | |
| 24 ~ 25 | - | - | 76.18 | 1.00 | - | - | 9.64 | 1.71 | ~ | | | | | | | | |
| 25 ~ 26 | - | - | 69.49 | 1.00 | - | - | 9.64 | 1.71 | ~ | | | | | | | | |
| ~ | | | | | | | | | ~ | | | | | | | | |
| ~ | | | | | | | | | ~ | | | | | | | | |
| ~ | | | | | | | | | ~ | | | | | | | | |

| | | | | |
|---------------------------------|---------|---------|------|------------------|
| 様式3(急) 建築物の構造の規制に必要な衝撃に関する事項 | 自然現象の種類 | 急傾斜地の崩壊 | 箇所番号 | II-122K2179 |
| | 告示番号 | | 箇所名 | 山田72 |
| | 告示年月日 | | 所在地 | いすみ市山田、夷隅郡御宿町上布施 |