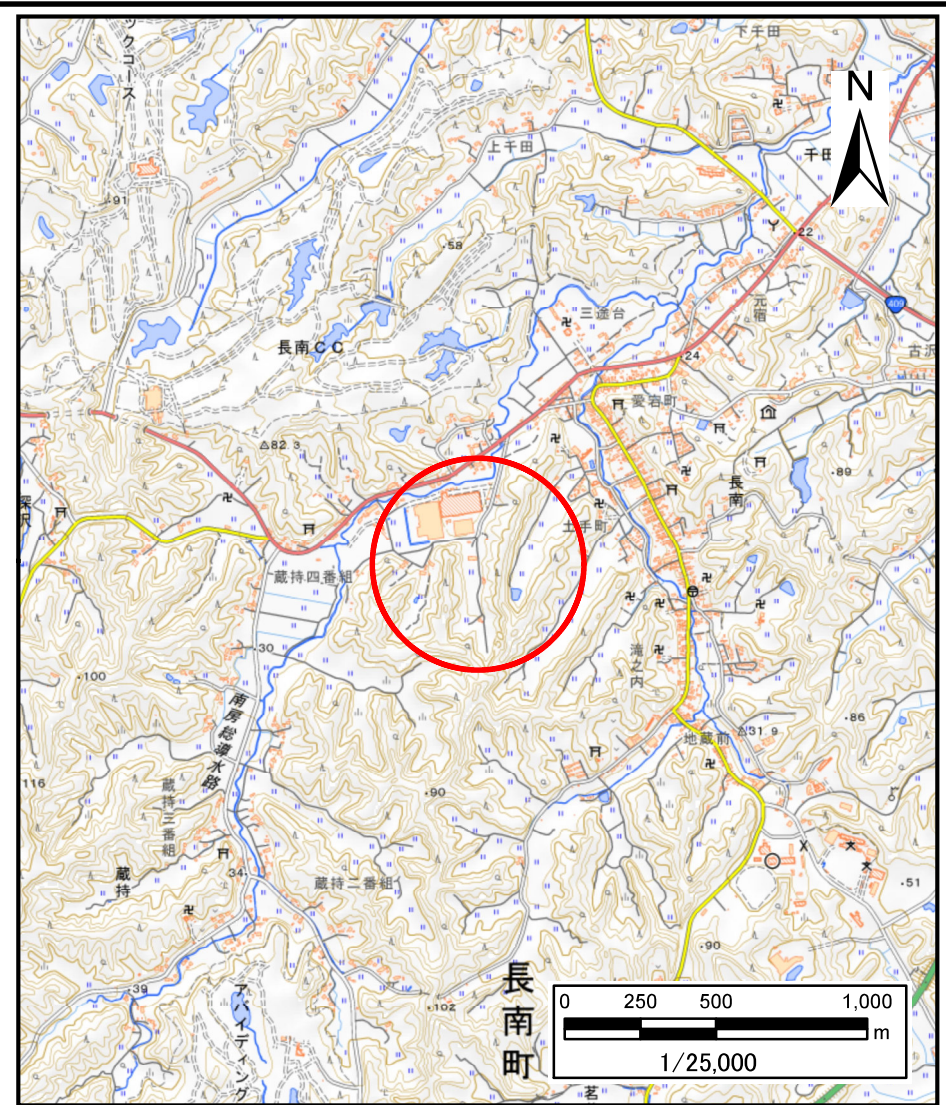
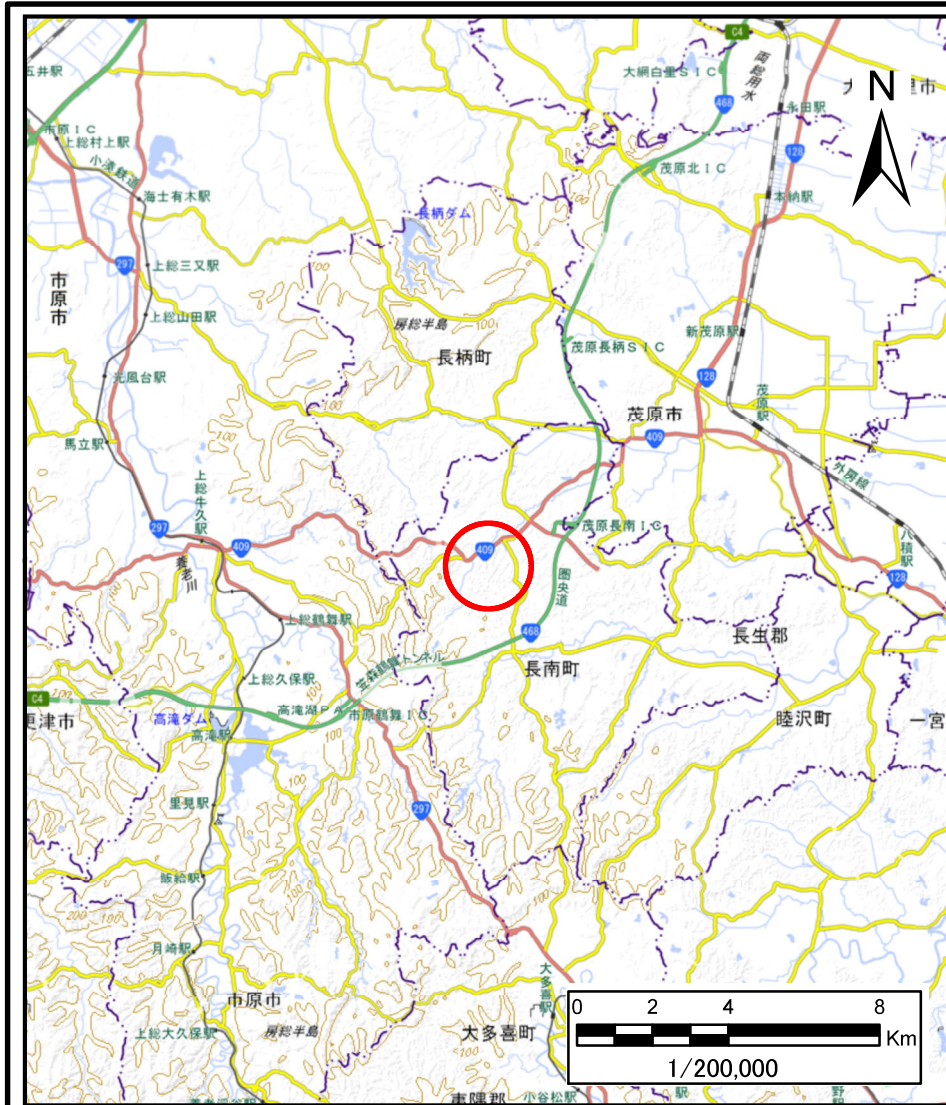


# 土砂災害警戒区域等の指定の告示に係る図書(様式1)

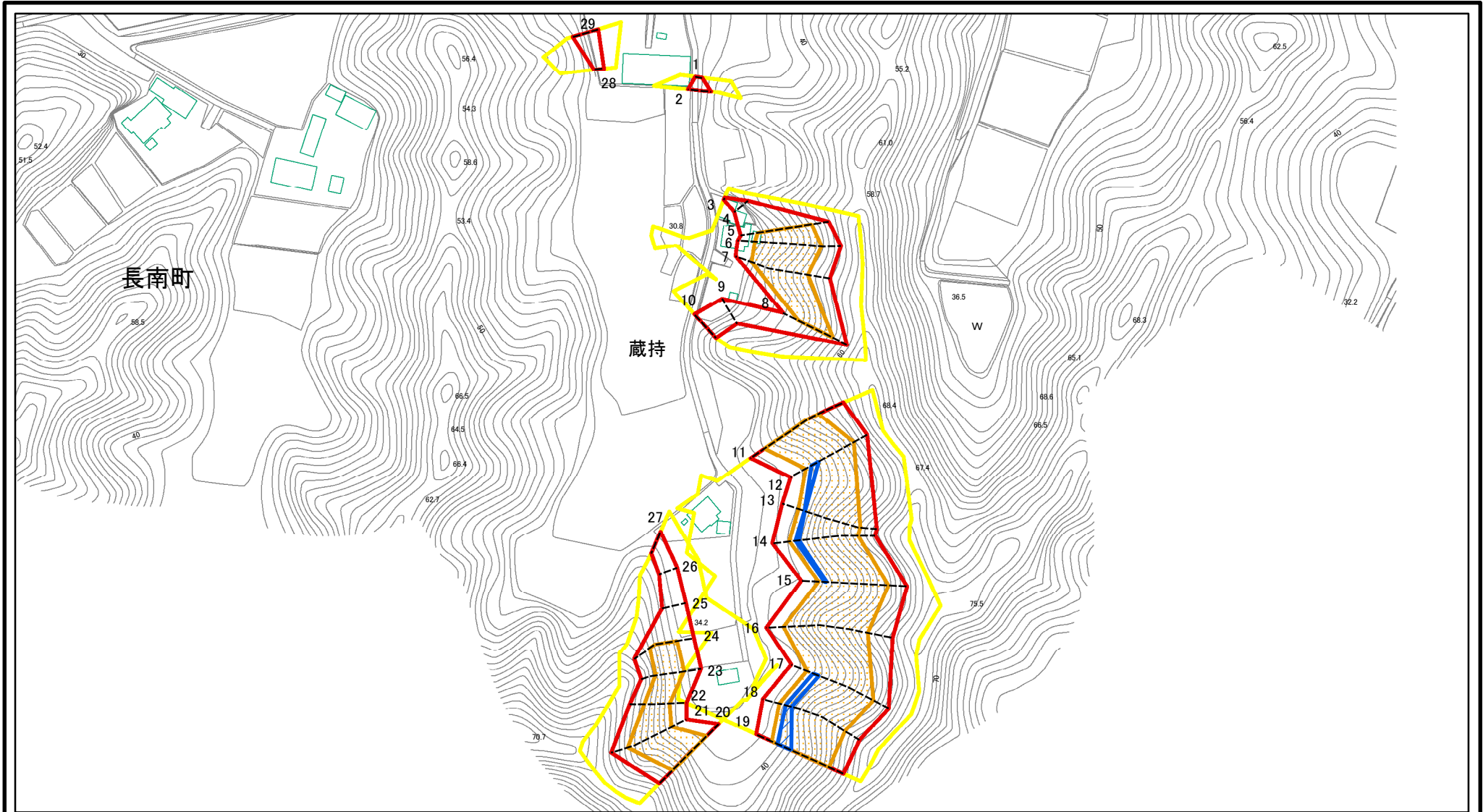


様式1(急) 土砂災害警戒区域・土砂災害特別警戒区域 位置図	自然現象の種類	急傾斜地の崩壊
	箇所番号	II-117K2204
	箇所名	蔵持60
	所在地	長生郡長南町蔵持、長南

「測量法に基づく国土地理院長承認(複製)R 5JHf 51」「本製品を複製する場合には、国土地理院の長の承認を得なければならない。」



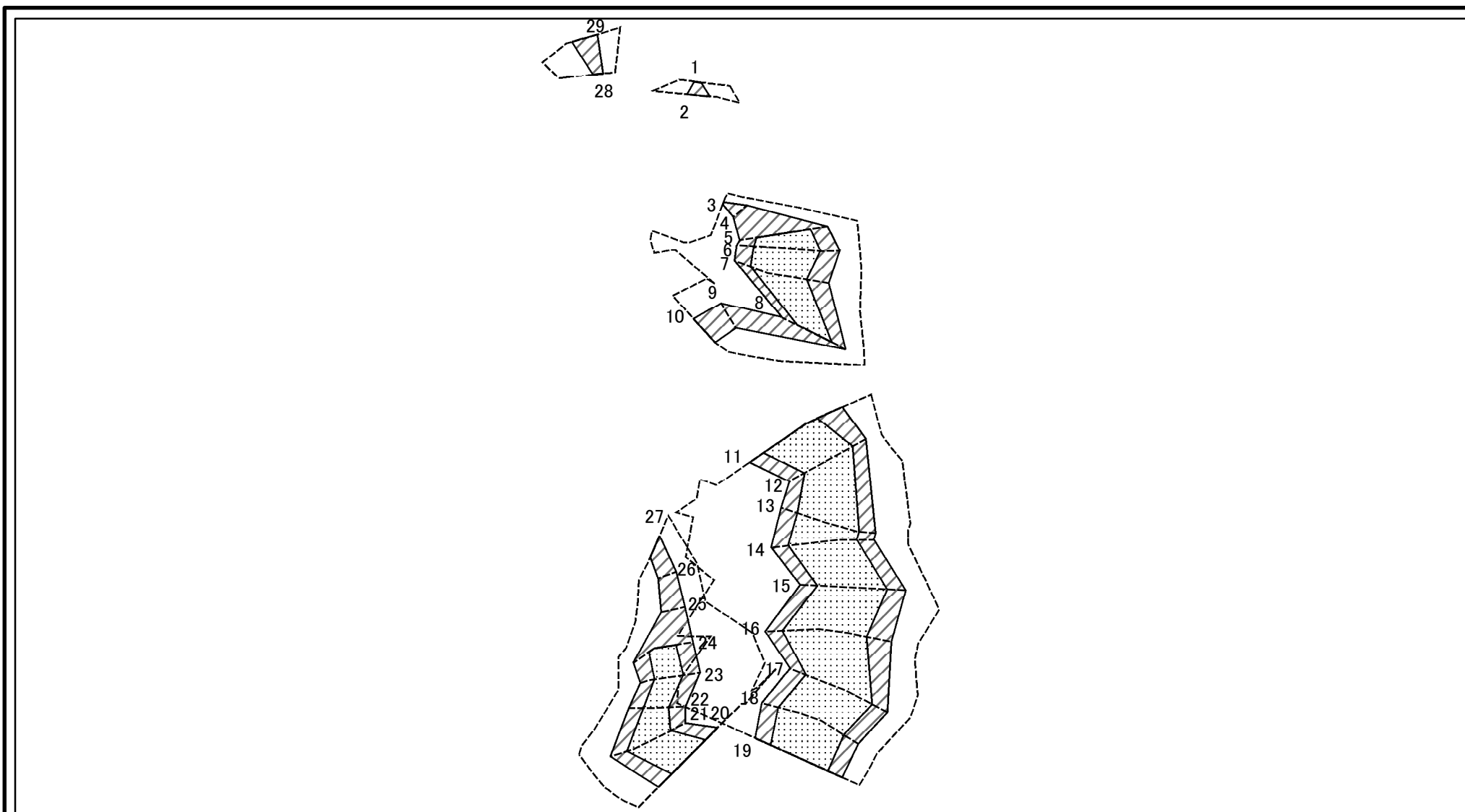
# 土砂災害警戒区域等の指定の告示に係る図書(様式2)



図中の数字は横断測線番号を示す

様式2(急) 土砂災害警戒区域・土砂災害特別警戒区域 区域図(その1)	土砂災害防止法施行令第二条の基準に該当する区域		N 縮尺 1:2,500	自然現象の種類	急傾斜地の崩壊	箇所番号	II-117K2204
	土砂災害防止法施行令第三条の基準に該当する区域			告示番号		箇所名	蔵持60
	それ以外の区域			告示年月日		所在地	長生郡長南町蔵持、長南

# 土砂災害警戒区域等の指定の告示に係る図書(様式2-1)



図中の数字は横断測線番号を示す

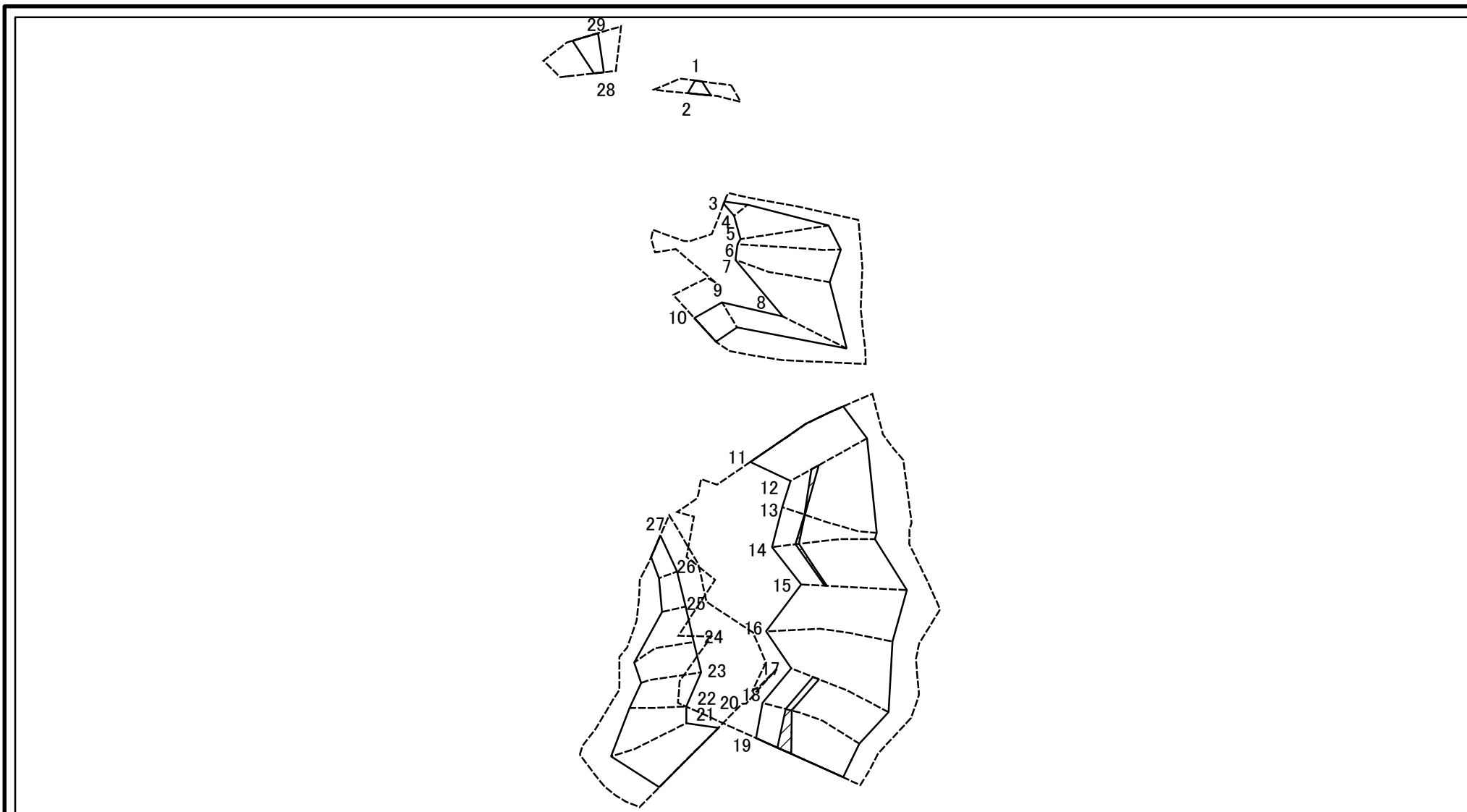
様式2-1(急)  
土砂災害特別警戒区域の区域区分図  
(急傾斜地の崩壊に伴う土石等の移動により  
建築物の地上部に作用すると想定される力)  
<力区分:移動>

土砂災害防止法施行令第二条の基準に該当する区域	
土砂災害防止法施行令第三条の基準に該当する区域	
それ以外の区域	

N  
縮尺  
1:2,500

自然現象の種類	急傾斜地の崩壊	箇所番号	II-117K2204
告示番号		箇所名	蔵持60
告示年月日		所在地	長生郡長南町蔵持、長南

# 土砂災害警戒区域等の指定の告示に係る図書(様式2-2)



0 25 50 100  
m

図中の数字は横断測線番号を示す

様式2-2(急)  
土砂災害特別警戒区域の区域区分図  
(急傾斜地の崩壊に伴う土石等の堆積により  
建築物の地上部に作用すると想定される力)  
<力区分:堆積>

土砂災害防止法施行令第二条の基準に該当する区域



自然現象  
の種類

急傾斜地の崩壊

箇所番号

II-117K2204

土砂災害防止法  
施行令第三条の  
基準に該当する  
区域

土石等の堆積の高さが3mを超える区域



縮尺

告示番号

箇所名

蔵持60

区域

それ以外の区域



1:2,500

告示年月日

所在地

長生郡長南町蔵持、長南

# 土砂災害警戒区域等の指定の告示に係る図書(様式3)

横断測線の区間	土石等の移動により建築物の地上部に作用すると想定される力				土石等の堆積により建築物の地上部に作用すると想定される力				横断測線の区間	土石等の移動により建築物の地上部に作用すると想定される力				土石等の堆積により建築物の地上部に作用すると想定される力			
	土石等の(移動)高さが1m以下の場合、土石等の移動による力が100kN/m <sup>2</sup> を超える区域		それ以外の区域		土石等の堆積の高さが3mを超える区域		それ以外の区域			土石等の(移動)高さが1m以下の場合、土石等の移動による力が100kN/m <sup>2</sup> を超える区域		それ以外の区域		土石等の堆積の高さが3mを超える区域		それ以外の区域	
	力の大きさのうち最大のもの(kN/m <sup>2</sup> )	土石等の高さ(m)	力の大きさのうち最大のもの(kN/m <sup>2</sup> )	土石等の高さ(m)	力の大きさのうち最大のもの(kN/m <sup>2</sup> )	土石等の高さ(m)	力の大きさのうち最大のもの(kN/m <sup>2</sup> )	土石等の高さ(m)		力の大きさのうち最大のもの(kN/m <sup>2</sup> )	土石等の高さ(m)	力の大きさのうち最大のもの(kN/m <sup>2</sup> )	土石等の高さ(m)	力の大きさのうち最大のもの(kN/m <sup>2</sup> )	土石等の高さ(m)	力の大きさのうち最大のもの(kN/m <sup>2</sup> )	土石等の高さ(m)
1 ~ 2	-	-	78.62	1.00	-	-	14.77	2.76	~								
3 ~ 4	-	-	65.71	1.00	-	-	16.05	3.00	~								
4 ~ 5	-	-	100.00	1.00	-	-	15.59	2.91	~								
5 ~ 6	143.63	1.00	100.00	1.00	-	-	15.59	2.91	~								
6 ~ 7	143.40	1.00	100.00	1.00	-	-	15.26	2.85	~								
7 ~ 8	140.90	1.00	100.00	1.00	-	-	14.81	2.77	~								
8 ~ 9	-	-	100.00	1.00	-	-	14.55	2.72	~								
9 ~ 10	-	-	100.00	1.00	-	-	12.73	2.38	~								
11 ~ 12	150.55	1.00	100.00	1.00	-	-	16.05	3.00	~								
12 ~ 13	150.55	1.00	100.00	1.00	16.57	3.10	16.05	3.00	~								
13 ~ 14	149.53	1.00	100.00	1.00	16.57	3.10	16.05	3.00	~								
14 ~ 15	148.88	1.00	100.00	1.00	16.39	3.06	16.05	3.00	~								
15 ~ 16	145.46	1.00	100.00	1.00	-	-	16.05	3.00	~								
16 ~ 17	149.01	1.00	100.00	1.00	-	-	16.05	3.00	~								
17 ~ 18	150.07	1.00	100.00	1.00	16.44	3.07	16.05	3.00	~								
18 ~ 19	151.56	1.00	100.00	1.00	16.88	3.15	16.05	3.00	~								
20 ~ 21	141.75	1.00	100.00	1.00	-	-	14.07	2.63	~								
21 ~ 22	141.75	1.00	100.00	1.00	-	-	14.07	2.63	~								
22 ~ 23	136.73	1.00	100.00	1.00	-	-	15.10	2.82	~								
23 ~ 24	136.73	1.00	100.00	1.00	-	-	15.10	2.82	~								
24 ~ 25	-	-	100.00	1.00	-	-	11.93	2.23	~								
25 ~ 26	-	-	84.89	1.00	-	-	10.73	2.01	~								
26 ~ 27	-	-	85.43	1.00	-	-	10.73	2.01	~								
28 ~ 29	-	-	90.55	1.00	-	-	9.92	1.85	~								
~									~								
~									~								

様式3(急)  建築物の構造の規制に必要な衝撃に関する事項	自然現象の種類	急傾斜地の崩壊	箇所番号	Ⅱ-117K2204
	告示番号		箇所名	蔵持60
	告示年月日		所在地	長生郡長南町蔵持、長南