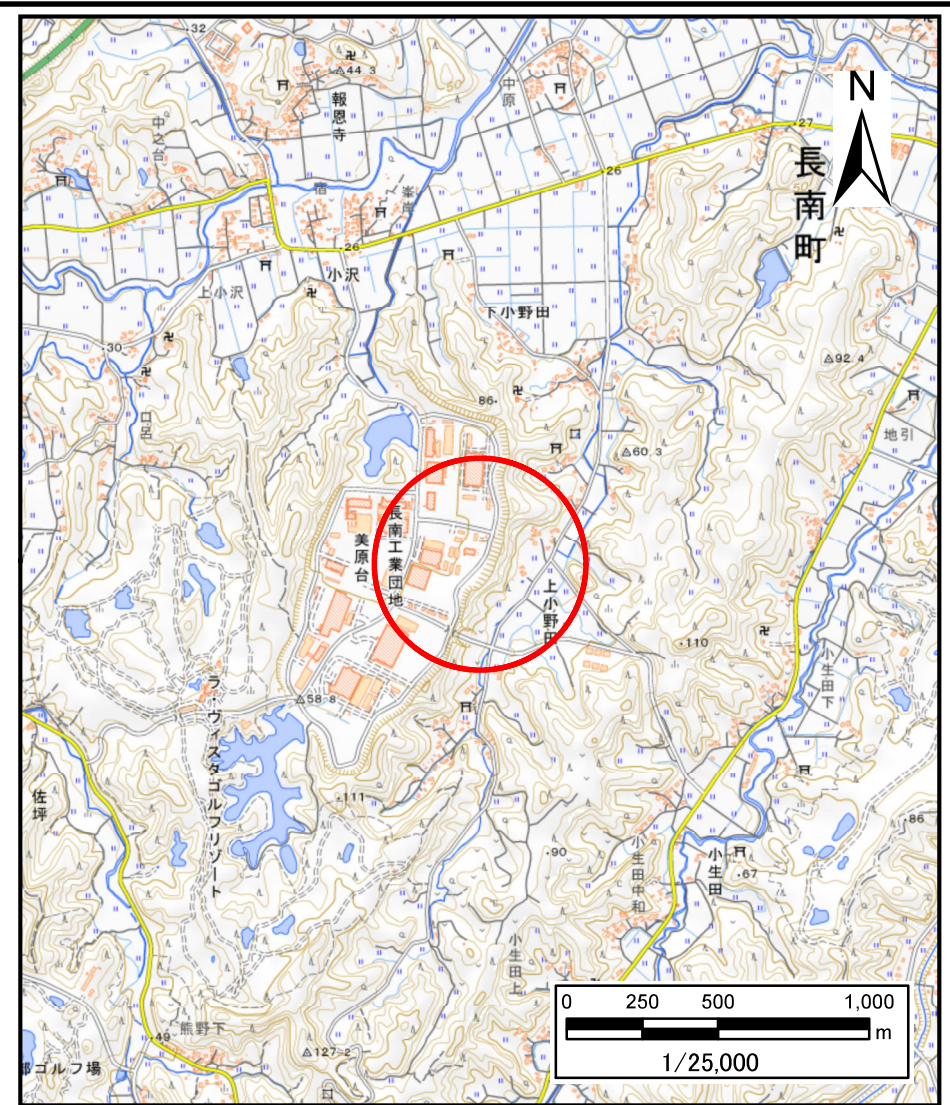


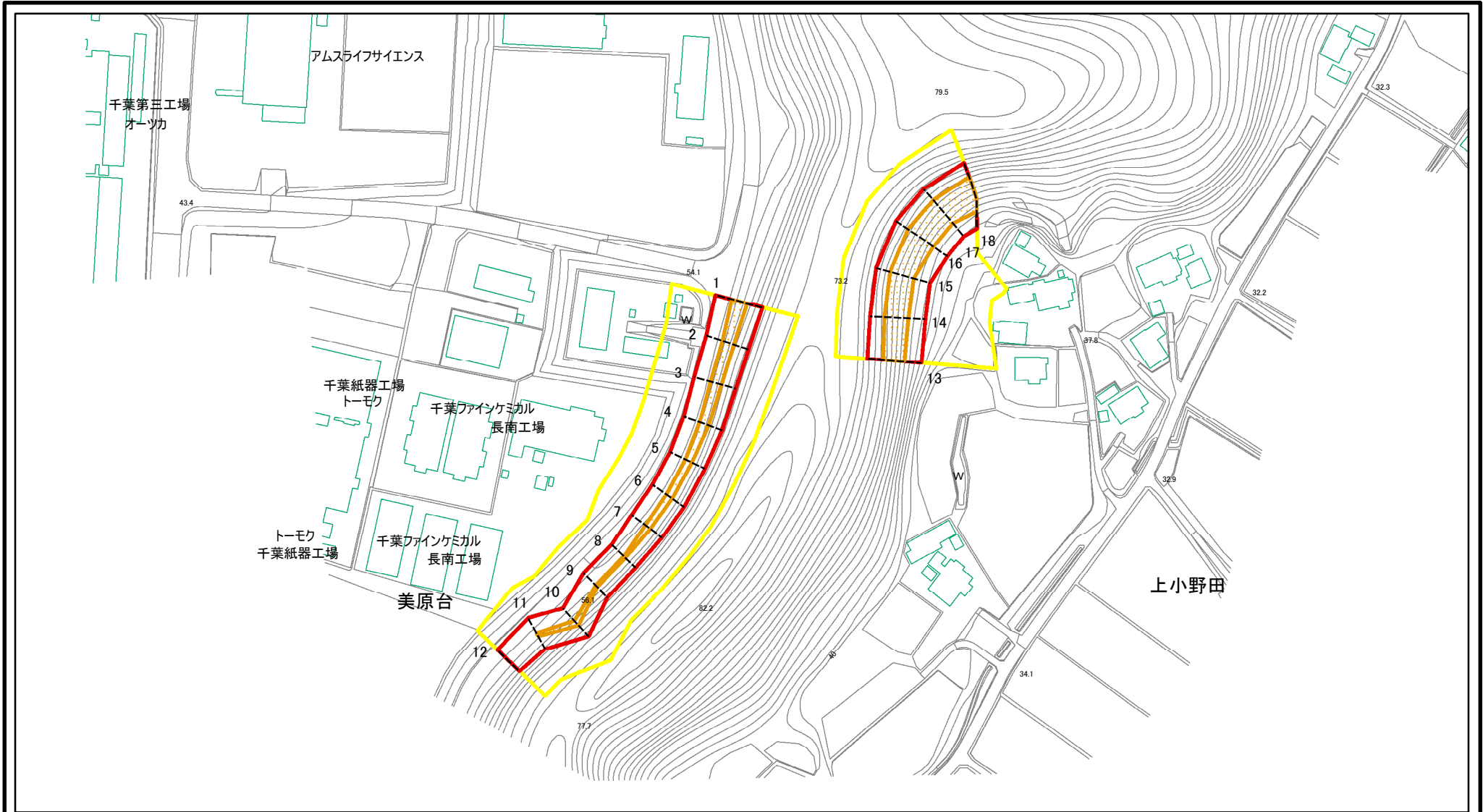
# 土砂災害警戒区域等の指定の告示に係る図書(様式1)



様式1(急) 土砂災害警戒区域・土砂災害特別警戒区域 位置図	自然現象の種類	急傾斜地の崩壊
	箇所番号	II-117K2146
	箇所名	美原台2
	所在地	長生郡長南町美原台、上小野田

「測量法に基づく国土地理院長承認(複製)R 5JHf 51」「本製品を複製する場合には、国土地理院の長の承認を得なければならない。」

# 土砂災害警戒区域等の指定の告示に係る図書(様式2)



図中の数字は横断測線番号を示す

様式2(急)

土砂災害警戒区域・土砂災害特別警戒区域  
区域図(その1)

土砂災害防止法施行令第二条の基準に該当する区域

土砂災害防止法  
施行令第三条の  
基準に該当する  
区域



縮尺

1:2,500

自然現象  
の種類

急傾斜地の崩壊

告示番号

告示年月日

箇所番号

II-117K2146

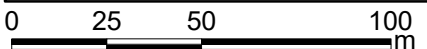
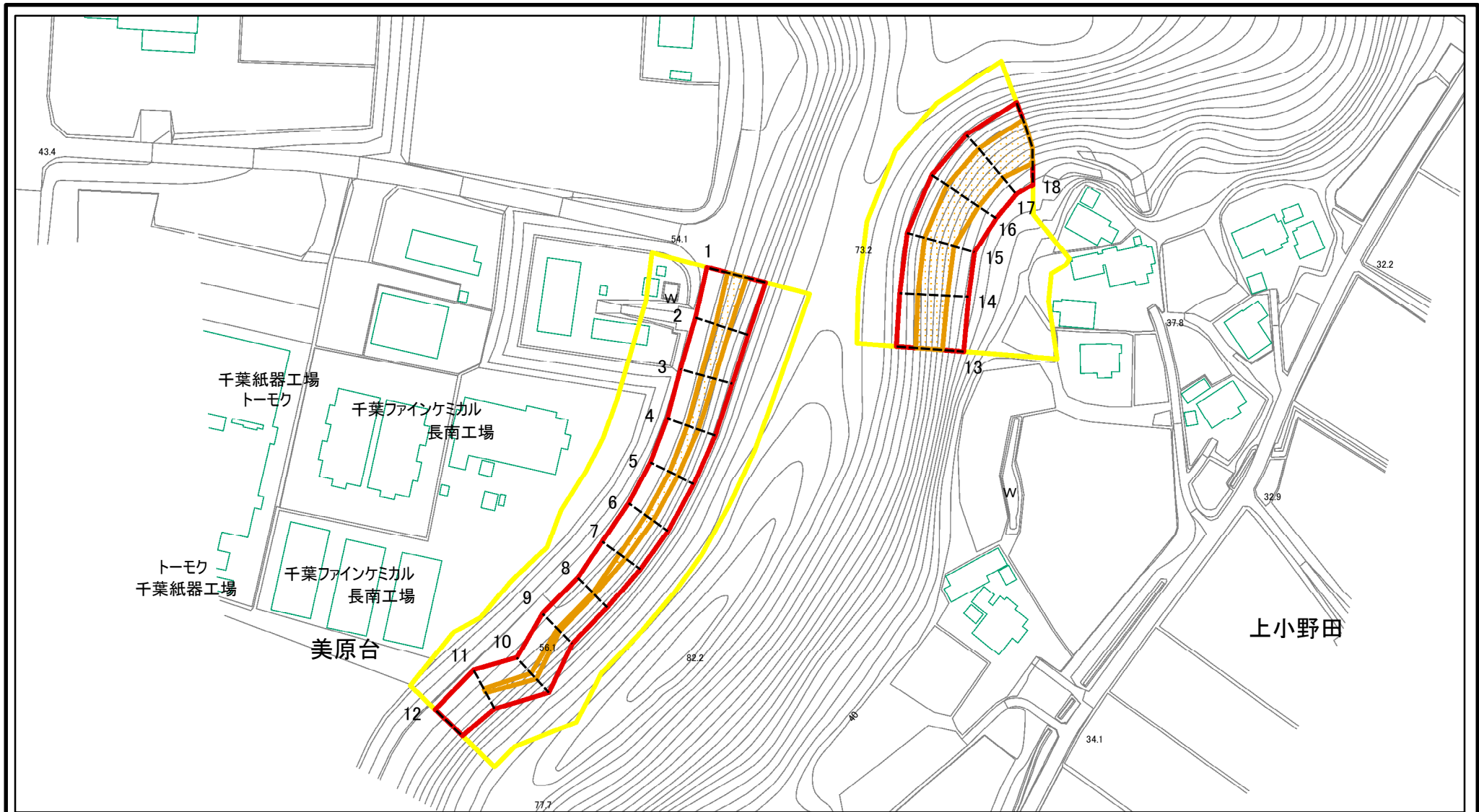
箇所名

美原台2

所在地

長生郡長南町美原台、上小野田

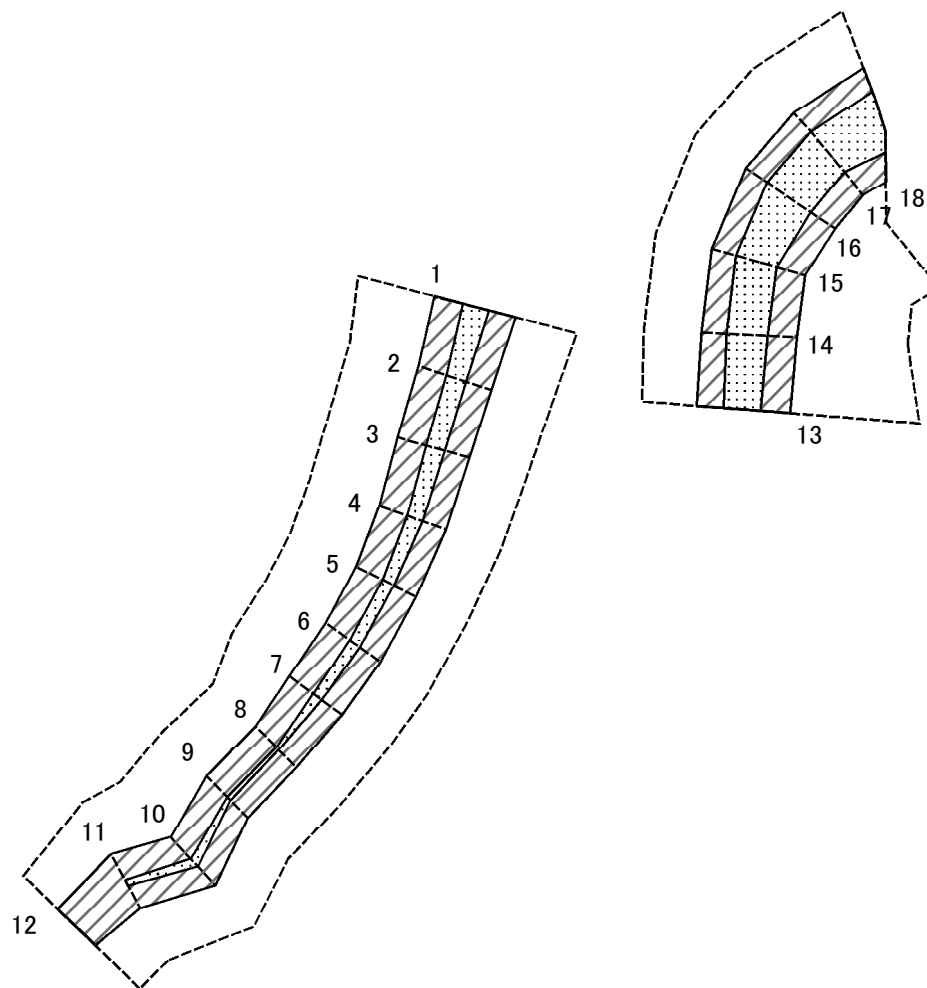
# 土砂災害警戒区域等の指定の告示に係る図書(様式2)参考図



図中の数字は横断測線番号を示す

様式2(急) 土砂災害警戒区域・土砂災害特別警戒区域 区域図(参考図)	土砂災害防止法施行令第二条の基準に該当する区域		N 縮尺 1:2,000	自然現象の種類	急傾斜地の崩壊	箇所番号	II-117K2146
	土砂災害防止法施行令第三条の基準に該当する区域			告示番号		箇所名	美原台2
	土砂等の(移動)高さが1m以下の場合、土砂等の移動による力が100kN/m <sup>2</sup> を超える区域			告示年月日		所在地	長生郡長南町美原台、上小野田
	土砂等の堆積の高さが3mを超える区域 それ以外の区域						

# 土砂災害警戒区域等の指定の告示に係る図書(様式2-1)



0 25 50 100  
m

図中の数字は横断測線番号を示す

様式2-1(急)  
土砂災害特別警戒区域の区域区分図  
(急傾斜地の崩壊に伴う土石等の移動により  
建築物の地上部に作用すると想定される力)  
<力区分:移動>

土砂災害防止法施行令第二条の基準に該当する区域



自然現象  
の種類

急傾斜地の崩壊

箇所番号

II-117K2146

土砂災害防止法  
施行令第三条の  
基準に該当する  
区域



告示番号

箇所名

美原台2

それ以外の区域



縮尺

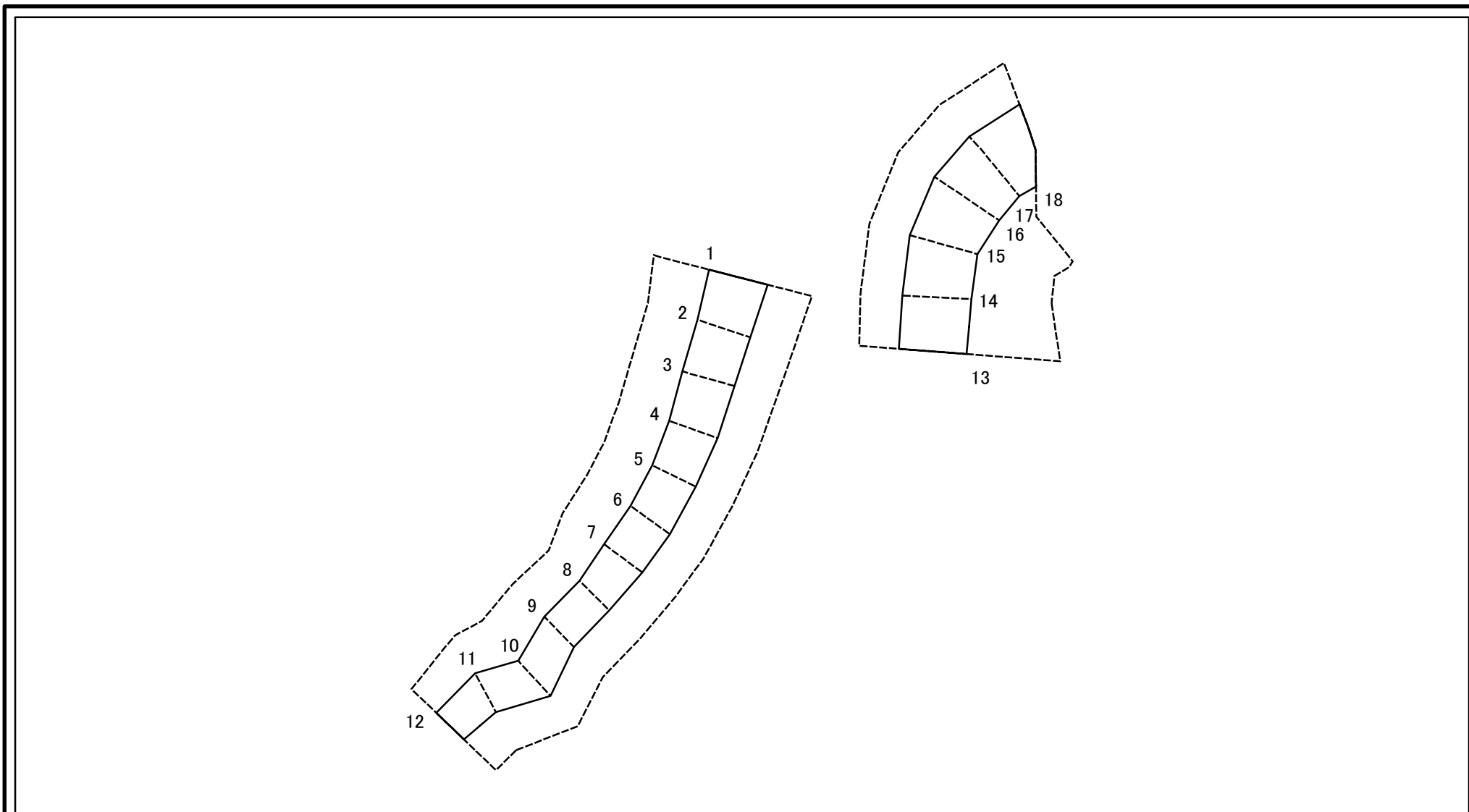
1:2,000

告示年月日

所在地

長生郡長南町美原台、上小野田

# 土砂災害警戒区域等の指定の告示に係る図書(様式2-2)



図中の数字は横断測線番号を示す

様式2-2(急)  
土砂災害特別警戒区域の区域区分図  
(急傾斜地の崩壊に伴う土石等の堆積により  
建築物の地上部に作用すると想定される力)  
<力区分:堆積>

土砂災害防止法施行令第二条の基準に該当する区域	
土砂災害防止法 施行令第三条の 基準に該当する 区域	
それ以外の区域	

N  
縮尺  
1:2,000

自然現象 の種類	急傾斜地の崩壊	箇所番号	II-117K2146
告示番号		箇所名	美原台2
告示年月日		所在地	長生郡長南町美原台、上小野田

土砂災害警戒区域等の指定の告示に係る図書(様式3)

横断測線の区間	土石等の移動により建築物の地上部に作用すると想定される力				土石等の堆積により建築物の地上部に作用すると想定される力				横断測線の区間	土石等の移動により建築物の地上部に作用すると想定される力				土石等の堆積により建築物の地上部に作用すると想定される力			
	土石等の(移動)高さが1m以下の場合、土石等の移動による力が100kN/m2を超える区域		それ以外の区域		土石等の堆積の高さが3mを超える区域		それ以外の区域			土石等の(移動)高さが1m以下の場合、土石等の移動による力が100kN/m2を超える区域		それ以外の区域		土石等の堆積の高さが3mを超える区域		それ以外の区域	
	力の大きさのうち最大のもの(kN/m2)	土石等の高さ(m)	力の大きさのうち最大のもの(kN/m2)	土石等の高さ(m)	力の大きさのうち最大のもの(kN/m2)	土石等の高さ(m)	力の大きさのうち最大のもの(kN/m2)	土石等の高さ(m)		力の大きさのうち最大のもの(kN/m2)	土石等の高さ(m)	力の大きさのうち最大のもの(kN/m2)	土石等の高さ(m)	力の大きさのうち最大のもの(kN/m2)	土石等の高さ(m)	力の大きさのうち最大のもの(kN/m2)	土石等の高さ(m)
1 ~ 2	120.40	1.00	100.00	1.00	-	-	11.91	2.22	~								
2 ~ 3	116.99	1.00	100.00	1.00	-	-	12.18	2.28	~								
3 ~ 4	116.75	1.00	100.00	1.00	-	-	12.73	2.38	~								
4 ~ 5	115.25	1.00	100.00	1.00	-	-	13.07	2.44	~								
5 ~ 6	111.93	1.00	100.00	1.00	-	-	13.07	2.44	~								
6 ~ 7	111.90	1.00	100.00	1.00	-	-	13.11	2.45	~								
7 ~ 8	110.22	1.00	100.00	1.00	-	-	13.11	2.45	~								
8 ~ 9	104.41	1.00	100.00	1.00	-	-	12.99	2.43	~								
9 ~ 10	110.24	1.00	100.00	1.00	-	-	13.29	2.48	~								
10 ~ 11	110.24	1.00	100.00	1.00	-	-	13.29	2.48	~								
11 ~ 12	-	-	100.00	1.00	-	-	12.42	2.32	~								
13 ~ 14	133.04	1.00	100.00	1.00	-	-	16.05	3.00	~								
14 ~ 15	133.77	1.00	100.00	1.00	-	-	13.74	2.57	~								
15 ~ 16	137.71	1.00	100.00	1.00	-	-	15.06	2.81	~								
16 ~ 17	137.78	1.00	100.00	1.00	-	-	15.15	2.83	~								
17 ~ 18	141.41	1.00	100.00	1.00	-	-	15.15	2.83	~								
~									~								
~									~								
~									~								
~									~								
~									~								
~									~								
~									~								
~									~								
~									~								
~									~								
~									~								
~									~								

様式3(急) 建築物の構造の規制に必要な衝撃に関する事項	自然現象の種類	急傾斜地の崩壊	箇所番号	Ⅱ-117K2146
	告示番号		箇所名	美原台2
	告示年月日		所在地	長生郡長南町美原台、上小野田