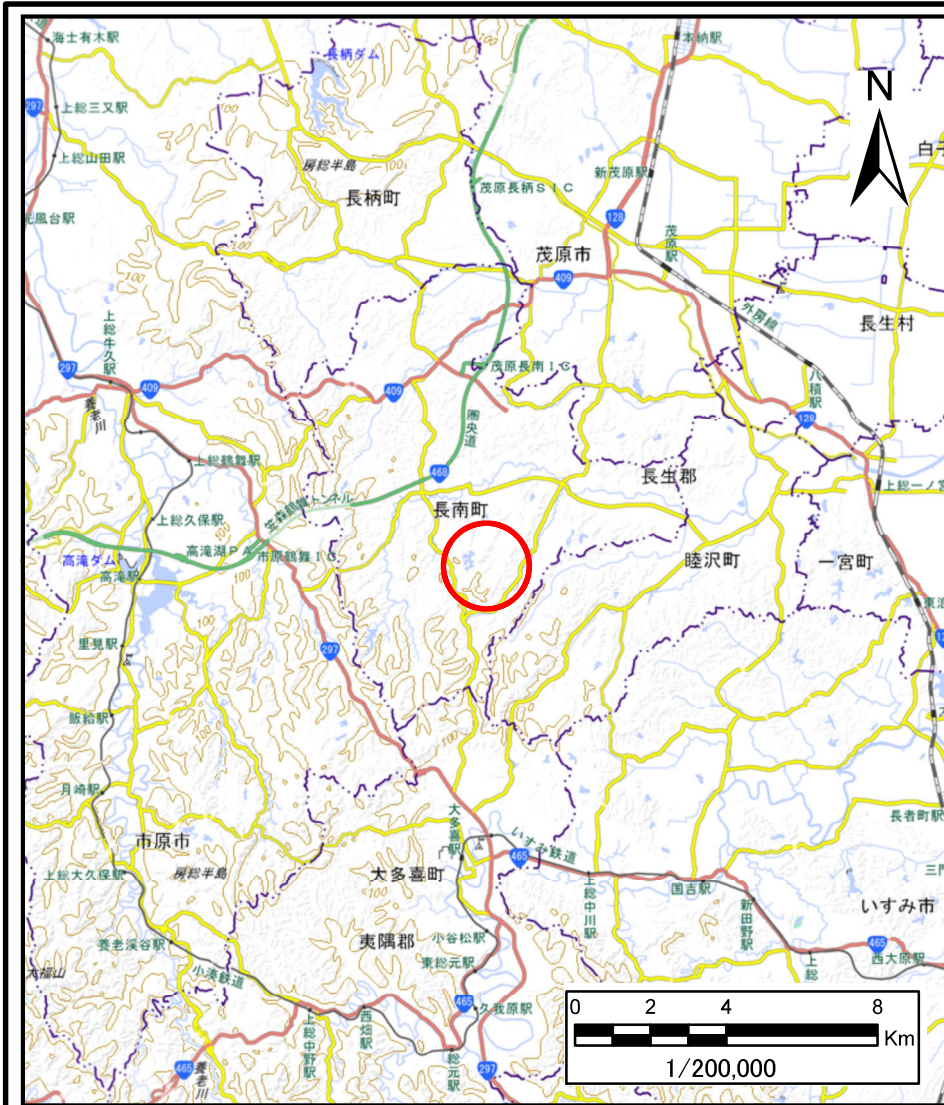
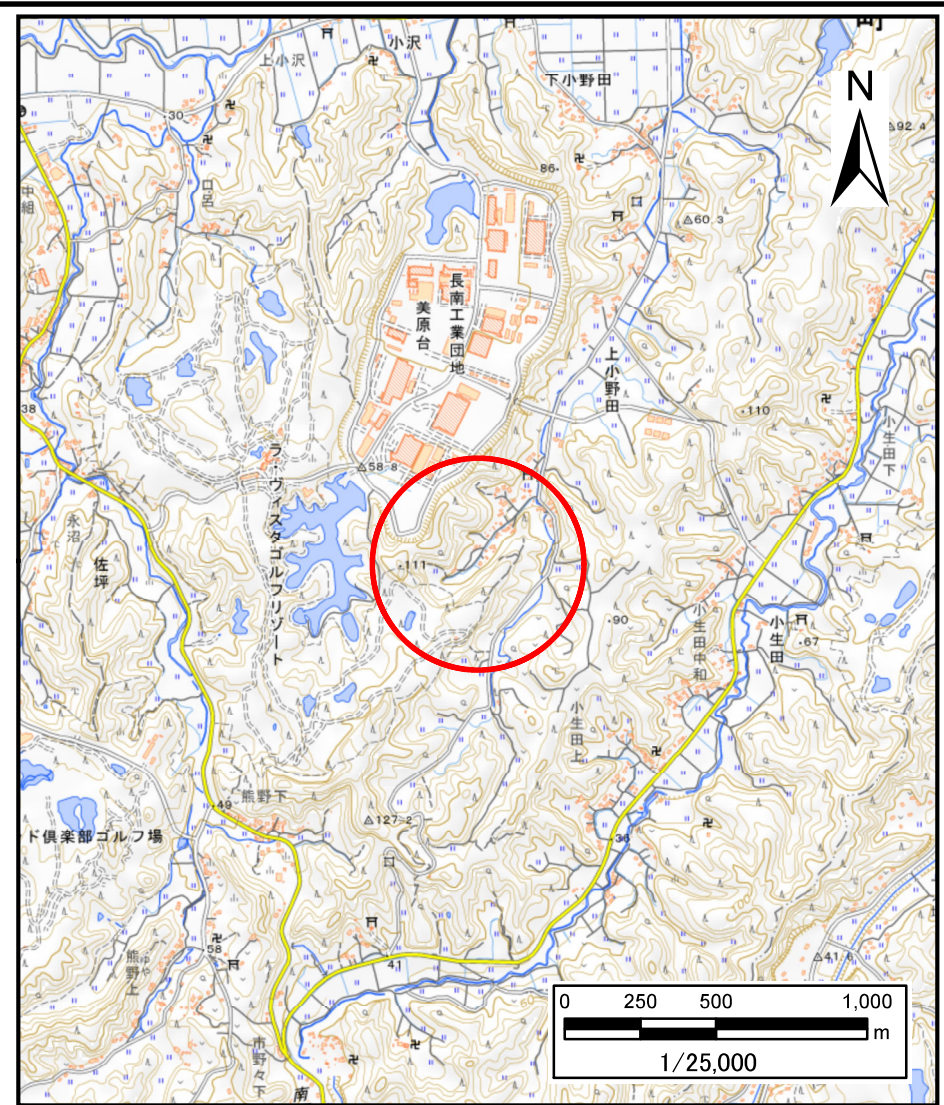


土砂災害警戒区域等の指定の告示に係る図書(様式1)



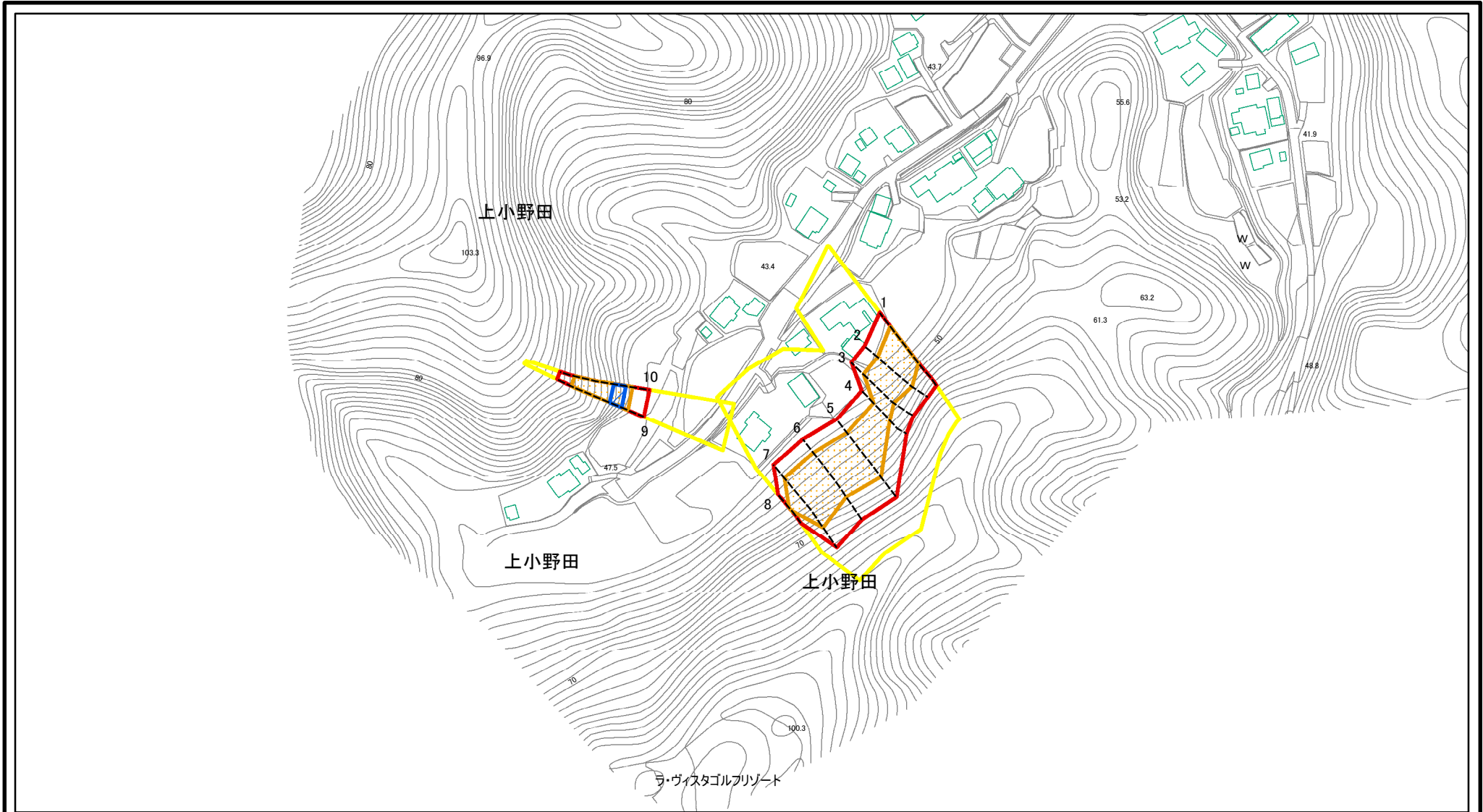
(1/200,000)



(1/25,000)

様式1(急) 土砂災害警戒区域・土砂災害特別警戒区域 位置図	自然現象の種類	急傾斜地の崩壊
	箇所番号	Ⅱ-117K2143
	箇所名	上小野田15
	所在地	長生郡長南町上小野田

土砂災害警戒区域等の指定の告示に係る図書(様式2)



図中の数字は横断測線番号を示す

様式2(急)

土砂災害警戒区域・土砂災害特別警戒区域
区域図(その1)

土砂災害防止法施行令第二条の基準に該当する区域



土砂災害防止法
施行令第三条の
基準に該当する
区域



土石等の堆積の高さが3mを超える区域
それ以外の区域



縮尺 1:2,500



自然現象
の種類

急傾斜地の崩壊

箇所番号

Ⅱ-117K2143

告示番号

箇所名

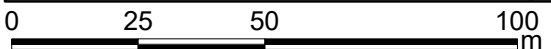
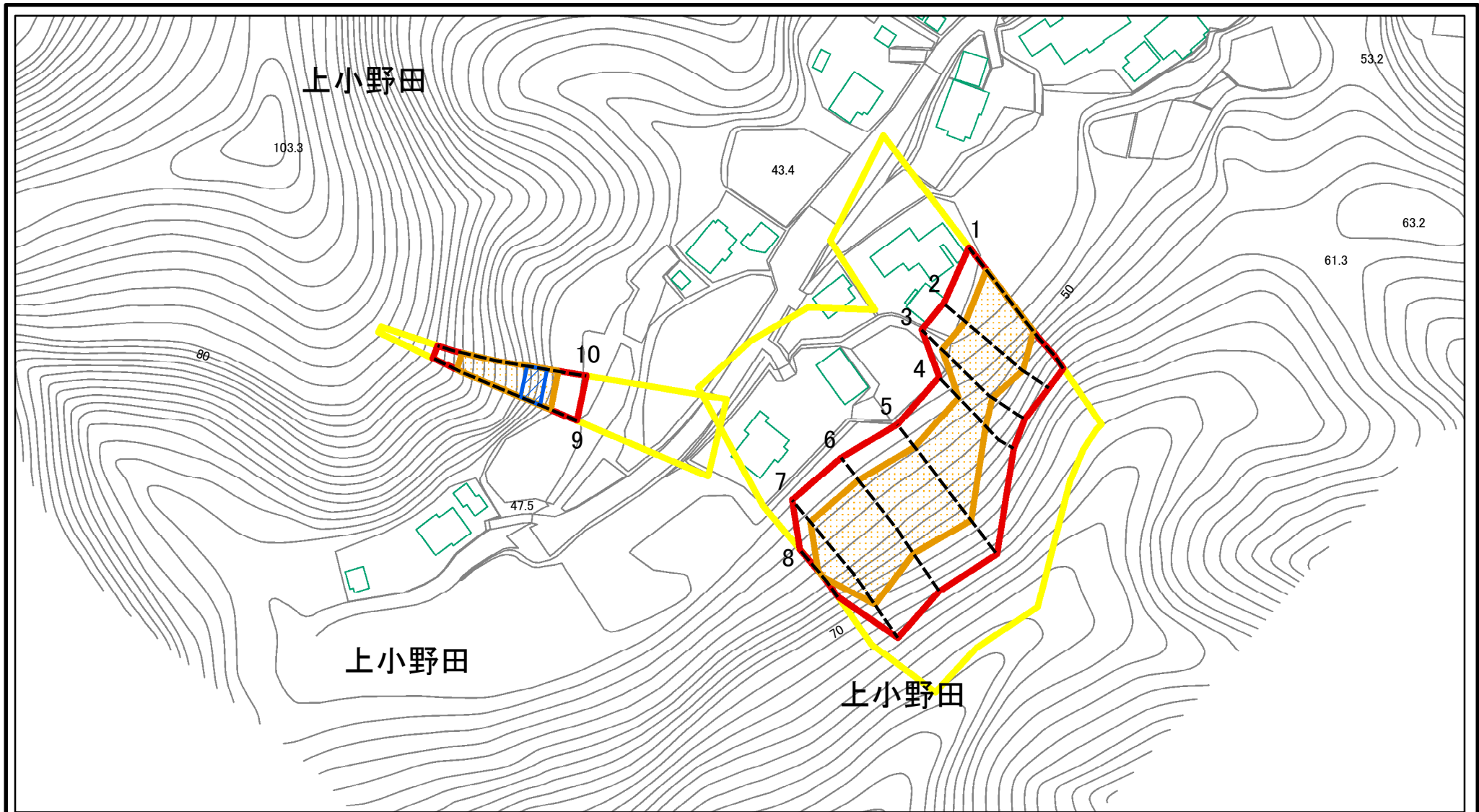
上小野田15

告示年月日

所在地

長生郡長南町上小野田

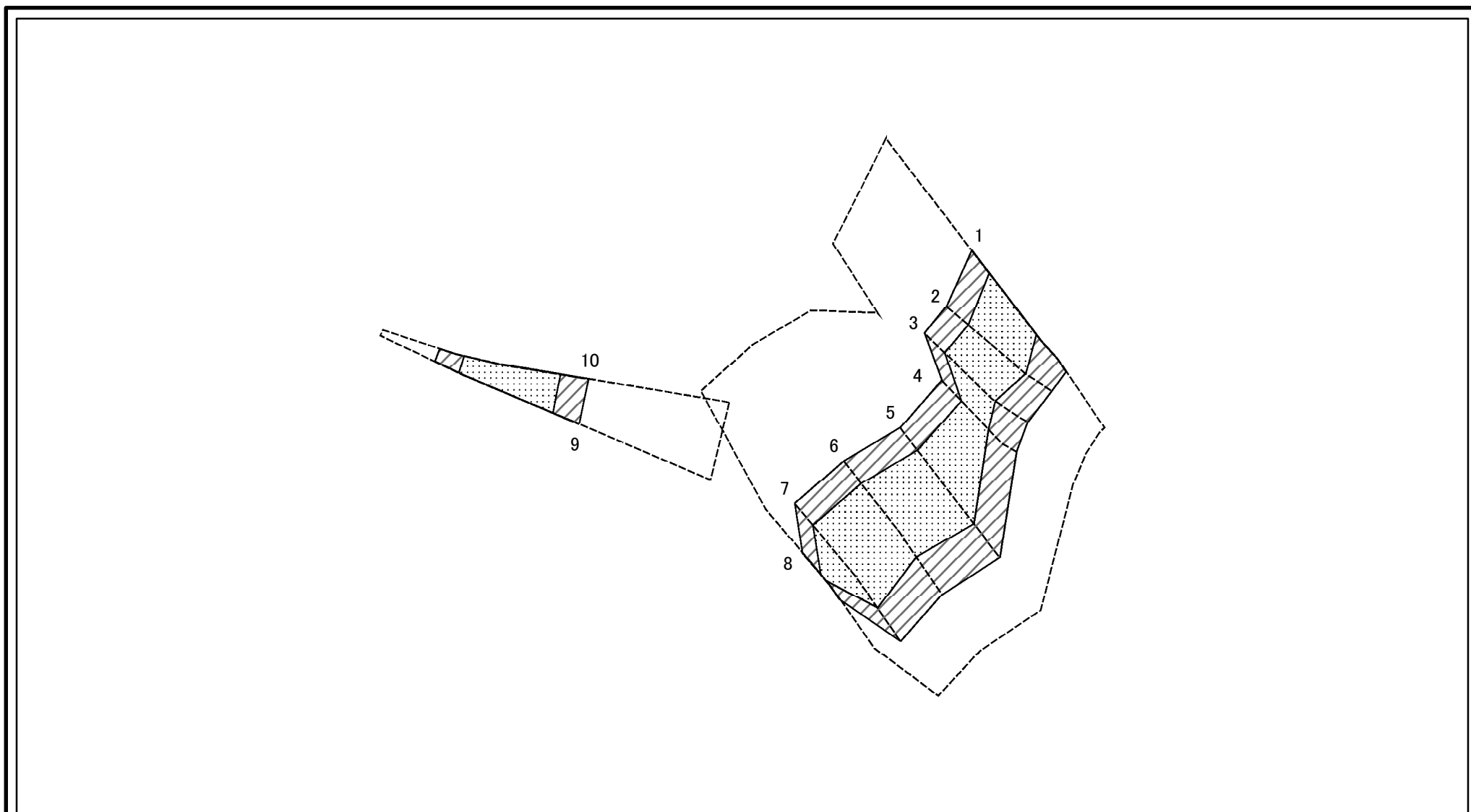
土砂災害警戒区域等の指定の告示に係る図書(様式2)参考図



図中の数字は横断測線番号を示す

様式2(急) 土砂災害警戒区域・土砂災害特別警戒区域 区域図(参考図)	土砂災害防止法施行令第二条の基準に該当する区域		N 縮尺 1:1,500	自然現象の種類	急傾斜地の崩壊	箇所番号	II-117K2143
	土砂災害防止法施行令第三条の基準に該当する区域			告示番号		箇所名	上小野田15
	土砂等の(移動)高さが1m以下の場合、土砂等の移動による力が100kN/m ² を超える区域			告示年月日		所在地	長生郡長南町上小野田
	土砂等の堆積の高さが3mを超える区域 それ以外の区域						

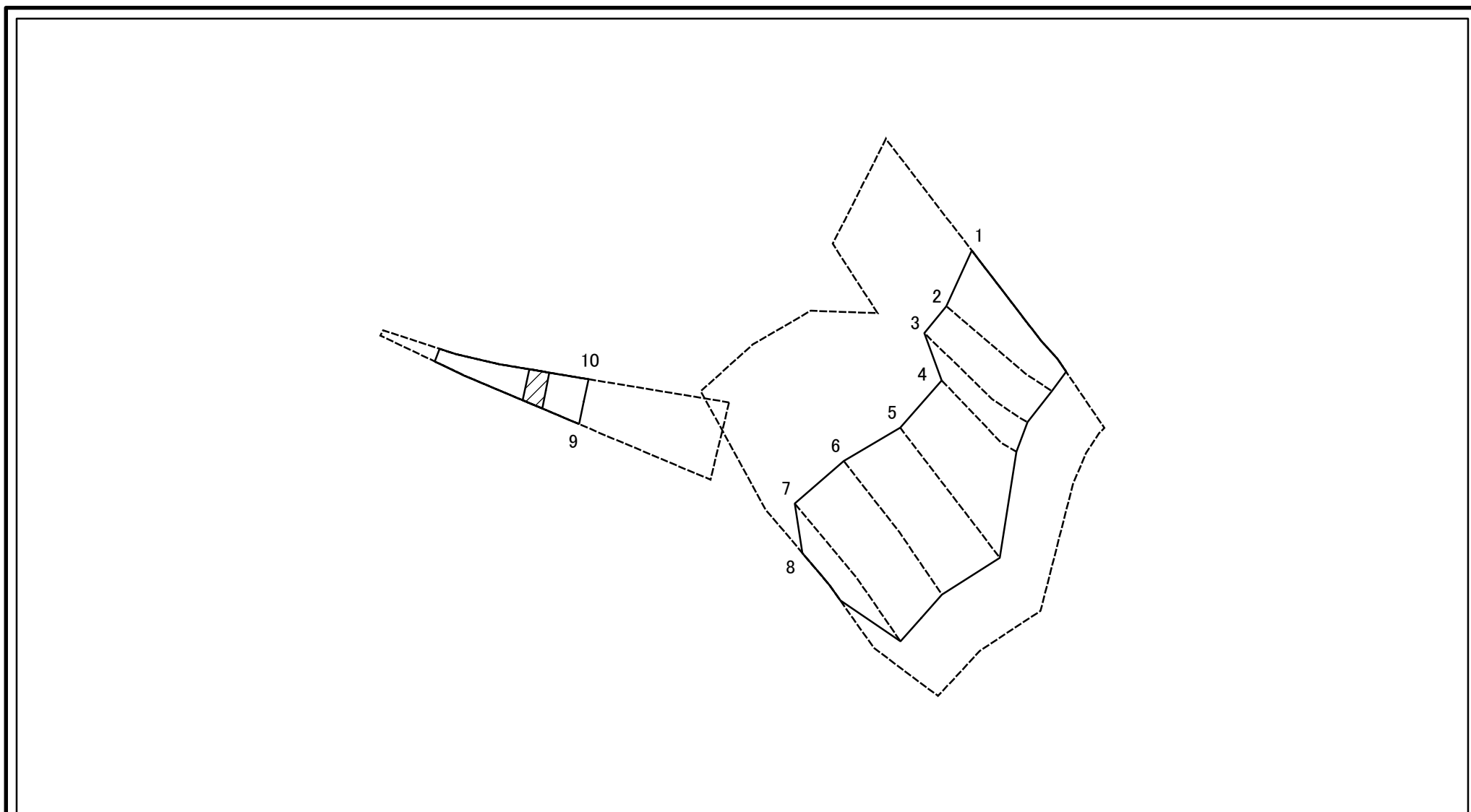
土砂災害警戒区域等の指定の告示に係る図書(様式2-1)



図中の数字は横断測線番号を示す

様式2-1(急) 土砂災害特別警戒区域の区域区分図 (急傾斜地の崩壊に伴う土石等の移動により 建築物の地上部に作用すると想定される力) <力区分:移動>	土砂災害防止法施行令第二条の基準に該当する区域		N 縮尺 1:1,500	自然現象の種類	急傾斜地の崩壊	箇所番号	II-117K2143
	土砂災害防止法 施行令第三条の 基準に該当する 区域	土石等の(移動)高さが1m以下の場合、 土石等の移動による力が100kN/m ² を超える区域		告示番号		箇所名	上小野田15
		それ以外の区域		告示年月日		所在地	長生郡長南町上小野田

土砂災害警戒区域等の指定の告示に係る図書(様式2-2)



図中の数字は横断測線番号を示す

様式2-2(急)
土砂災害特別警戒区域の区域区分図
(急傾斜地の崩壊に伴う土石等の堆積により
建築物の地上部に作用すると想定される力)
<力区分:堆積>

土砂災害防止法施行令第二条の基準に該当する区域	
土砂災害防止法施行令第三条の基準に該当する区域	
それ以外の区域	

縮尺	1:1,500

自然現象の種類	急傾斜地の崩壊	箇所番号	II-117K2143
告示番号		箇所名	上小野田15
告示年月日		所在地	長生郡長南町上小野田

土砂災害警戒区域等の指定の告示に係る図書(様式3)

横断測線の区間	土石等の移動により建築物の地上部に作用すると想定される力				土石等の堆積により建築物の地上部に作用すると想定される力								
	土石等の(移動)高さが1m以下の場合、土石等の移動による力が100kN/m2を超える区域		それ以外の区域		土石等の堆積の高さが3mを超える区域		それ以外の区域						
	力の大きさのうち最大のもの(kN/m2)	土石等の高さ(m)	力の大きさのうち最大のもの(kN/m2)	土石等の高さ(m)	力の大きさのうち最大のもの(kN/m2)	土石等の高さ(m)	力の大きさのうち最大のもの(kN/m2)	土石等の高さ(m)					
1 ~ 2	136.97	1.00	100.00	1.00	-	-	13.77	2.57					
2 ~ 3	136.97	1.00	100.00	1.00	-	-	13.77	2.57					
3 ~ 4	128.20	1.00	100.00	1.00	-	-	13.23	2.47					
4 ~ 5	129.56	1.00	100.00	1.00	-	-	14.52	2.71					
5 ~ 6	129.56	1.00	100.00	1.00	-	-	14.52	2.71					
6 ~ 7	133.18	1.00	100.00	1.00	-	-	14.64	2.74					
7 ~ 8	133.18	1.00	100.00	1.00	-	-	14.64	2.74					
9 ~ 10	151.91	1.00	100.00	1.00	16.34	3.05	16.05	3.00					
~													
~													
~													
~													
~													
~													
~													
~													
~													
~													
~													
~													
~													
~													
~													
~													
~													
~													
~													
~													
~													
様式3(急)	自然現象の種類				急傾斜地の崩壊				箇所番号	II-117K2143			
建築物の構造の規制に必要な衝撃に関する事項	告示番号								箇所名	上小野田15			
	告示年月日								所在地	長生郡長南町上小野田			