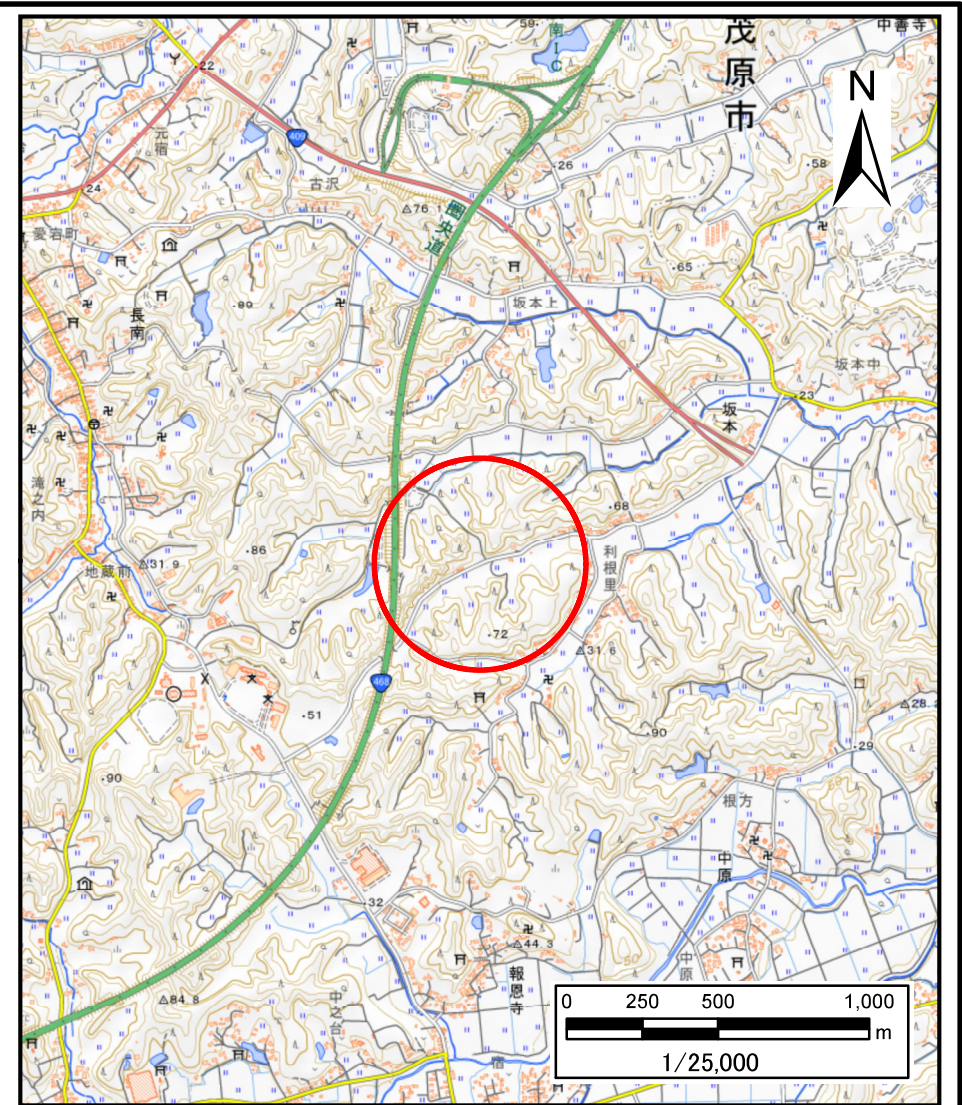
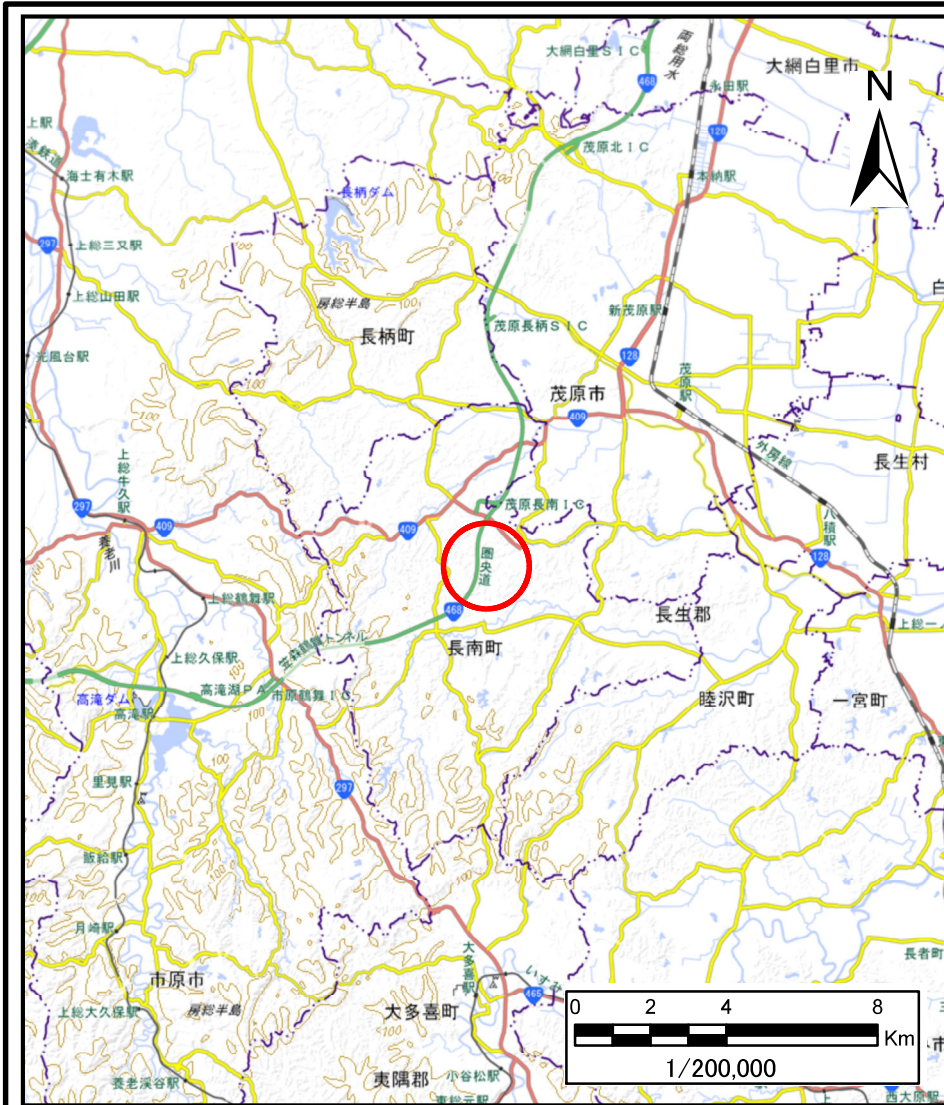


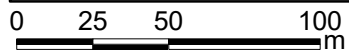
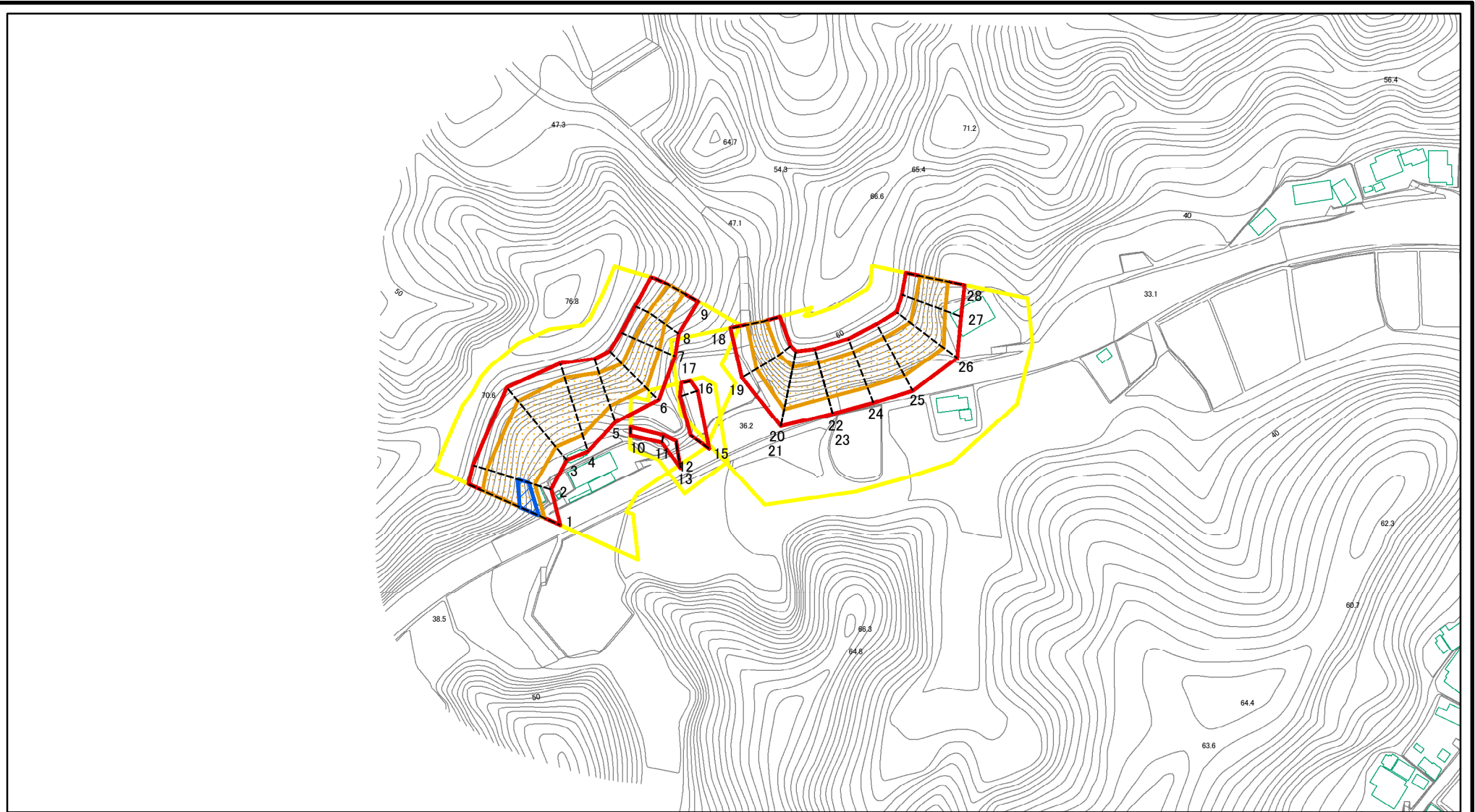
# 土砂災害警戒区域等の指定の告示に係る図書(様式1)



様式1(急)  
土砂災害警戒区域・土砂災害特別警戒区域  
位置図

自然現象の種類	急傾斜地の崩壊
箇所番号	II-117K2052
箇所名	坂本75
所在地	長生郡長南町坂本

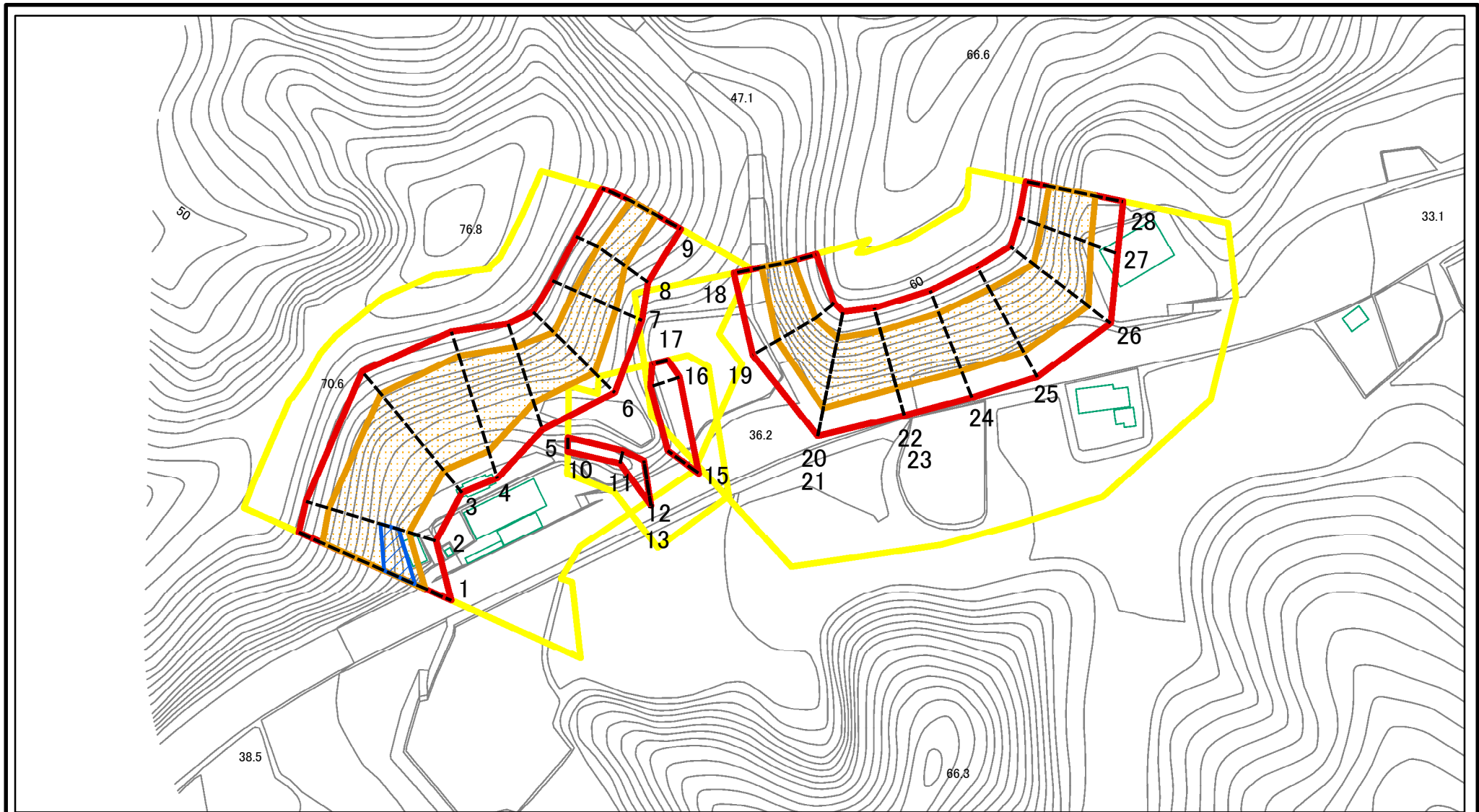
# 土砂災害警戒区域等の指定の告示に係る図書(様式2)



図中の数字は横断測線番号を示す

様式2(急) 土砂災害警戒区域・土砂災害特別警戒区域 区域図(その1)	土砂災害防止法施行令第二条の基準に該当する区域		N 縮尺 1:2,500	自然現象の種類	急傾斜地の崩壊	箇所番号	II-117K2052
	土砂災害防止法施行令第三条の基準に該当する区域			告示番号		箇所名	坂本75
	それ以外の区域			告示年月日		所在地	長生郡長南町坂本

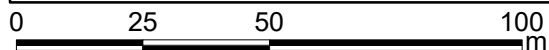
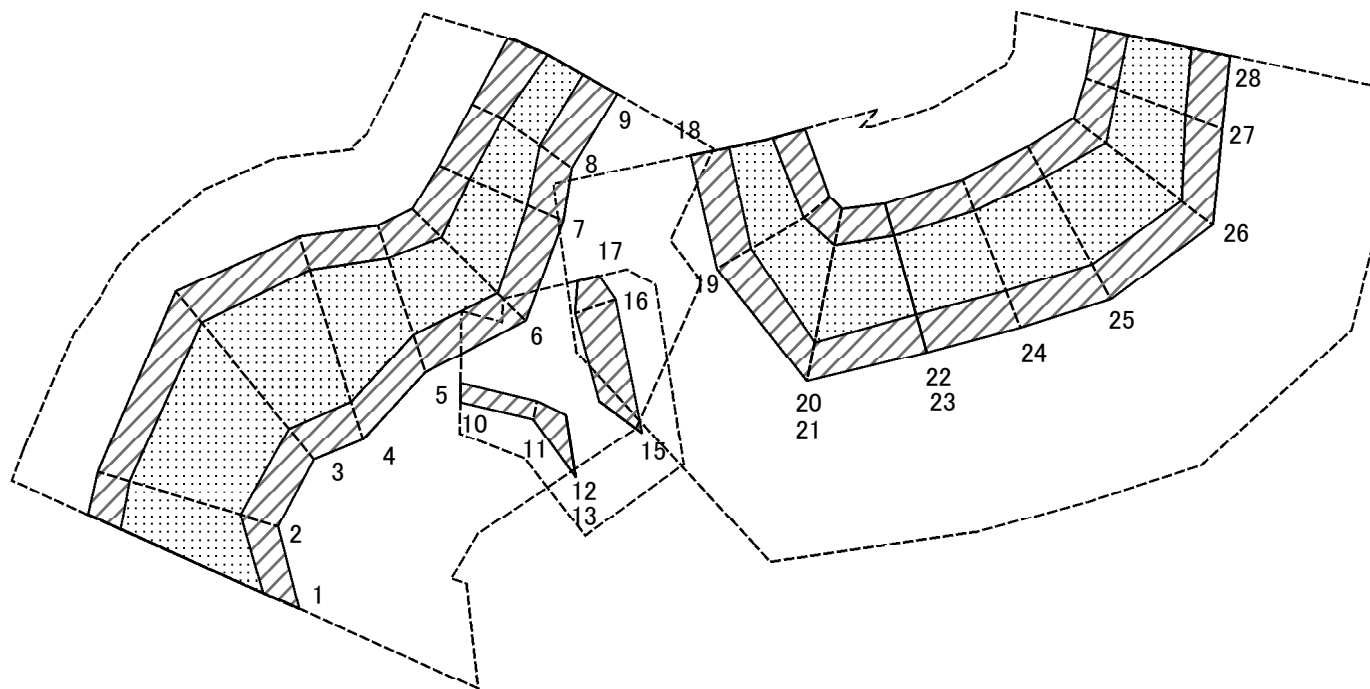
# 土砂災害警戒区域等の指定の告示に係る図書(様式2)参考図



図中の数字は横断測線番号を示す

様式2(急) 土砂災害警戒区域・土砂災害特別警戒区域 区域図(参考図)	土砂災害防止法施行令第二条の基準に該当する区域		N 縮尺 1:1,500	自然現象の種類	急傾斜地の崩壊	箇所番号	II-117K2052
	土砂災害防止法施行令第三条の基準に該当する区域			告示番号		箇所名	坂本75
	それ以外の区域			告示年月日		所在地	長生郡長南町坂本

# 土砂災害警戒区域等の指定の告示に係る図書(様式2-1)



図中の数字は横断測線番号を示す

様式2-1(急)  
土砂災害特別警戒区域の区域区分図  
(急傾斜地の崩壊に伴う土石等の移動により  
建築物の地上部に作用すると想定される力)  
<力区分:移動>

土砂災害防止法施行令第二条の基準に該当する区域	
土砂災害防止法施行令第三条の基準に該当する区域	
それ以外の区域	

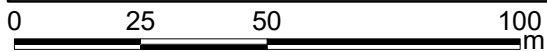
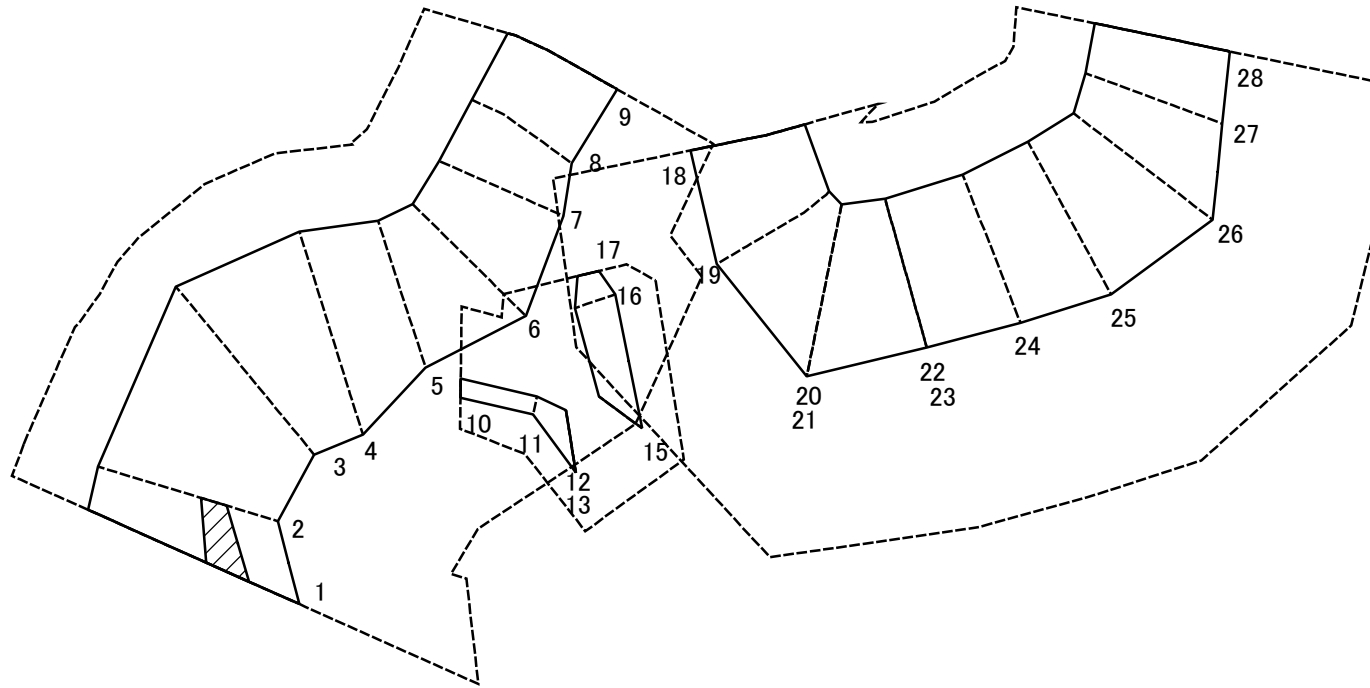
N
縮尺
1:1,500

自然現象の種類
告示番号
告示年月日

急傾斜地の崩壊
箇所番号
箇所名
所在地

箇所番号	II-117K2052
箇所名	坂本75
所在地	長生郡長南町坂本

# 土砂災害警戒区域等の指定の告示に係る図書(様式2-2)



図中の数字は横断測線番号を示す

様式2-2(急)  
土砂災害特別警戒区域の区域区分図  
(急傾斜地の崩壊に伴う土石等の堆積により  
建築物の地上部に作用すると想定される力)  
<力区分:堆積>

土砂災害防止法施行令第二条の基準に該当する区域	
土砂災害防止法施行令第三条の基準に該当する区域	
それ以外の区域	

N  
縮尺  
1:1,500

自然現象の種類	急傾斜地の崩壊	箇所番号	II-117K2052
告示番号		箇所名	坂本75
告示年月日		所在地	長生郡長南町坂本

# 土砂災害警戒区域等の指定の告示に係る図書(様式3)

横断測線の区間	土石等の移動により建築物の地上部に作用すると想定される力				土石等の堆積により建築物の地上部に作用すると想定される力				横断測線の区間	土石等の移動により建築物の地上部に作用すると想定される力				土石等の堆積により建築物の地上部に作用すると想定される力			
	土石等の(移動)高さが1m以下の場合、土石等の移動による力が100kN/m2を超える区域		それ以外の区域		土石等の堆積の高さが3mを超える区域		それ以外の区域			土石等の(移動)高さが1m以下の場合、土石等の移動による力が100kN/m2を超える区域		それ以外の区域		土石等の堆積の高さが3mを超える区域		それ以外の区域	
	力の大きさのうち最大のもの(kN/m2)	土石等の高さ(m)	力の大きさのうち最大のもの(kN/m2)	土石等の高さ(m)	力の大きさのうち最大のもの(kN/m2)	土石等の高さ(m)	力の大きさのうち最大のもの(kN/m2)	土石等の高さ(m)		力の大きさのうち最大のもの(kN/m2)	土石等の高さ(m)	力の大きさのうち最大のもの(kN/m2)	土石等の高さ(m)	力の大きさのうち最大のもの(kN/m2)	土石等の高さ(m)	力の大きさのうち最大のもの(kN/m2)	土石等の高さ(m)
1 ~ 2	153.89	1.00	100.00	1.00	17.53	3.28	16.05	3.00	~								
2 ~ 3	152.66	1.00	100.00	1.00	-	-	16.05	3.00	~								
3 ~ 4	153.14	1.00	100.00	1.00	-	-	16.05	3.00	~								
4 ~ 5	153.14	1.00	100.00	1.00	-	-	16.05	3.00	~								
5 ~ 6	141.44	1.00	100.00	1.00	-	-	15.11	2.82	~								
6 ~ 7	136.04	1.00	100.00	1.00	-	-	15.46	2.89	~								
7 ~ 8	136.04	1.00	100.00	1.00	-	-	15.46	2.89	~								
8 ~ 9	127.40	1.00	100.00	1.00	-	-	13.09	2.45	~								
10 ~ 11	-	-	48.03	1.00	-	-	12.27	2.29	~								
11 ~ 12	-	-	92.58	1.00	-	-	12.27	2.29	~								
13 ~ 14	-	-	-	-	-	-	-	-	~								
15 ~ 16	-	-	84.83	1.00	-	-	9.90	1.85	~								
16 ~ 17	-	-	75.49	1.00	-	-	10.33	1.93	~								
18 ~ 19	135.98	1.00	100.00	1.00	-	-	16.05	3.00	~								
19 ~ 20	142.86	1.00	100.00	1.00	-	-	16.05	3.00	~								
21 ~ 22	143.52	1.00	100.00	1.00	-	-	13.63	2.55	~								
23 ~ 24	144.44	1.00	100.00	1.00	-	-	15.74	2.94	~								
24 ~ 25	144.90	1.00	100.00	1.00	-	-	15.53	2.90	~								
25 ~ 26	144.90	1.00	100.00	1.00	-	-	14.75	2.76	~								
26 ~ 27	140.41	1.00	100.00	1.00	-	-	15.85	2.96	~								
27 ~ 28	140.41	1.00	100.00	1.00	-	-	15.85	2.96	~								
~									~								
~									~								
~									~								
~									~								
~									~								

様式3(急)  建築物の構造の規制に必要な衝撃に関する事項	自然現象の種類	急傾斜地の崩壊	箇所番号	II-117K2052
	告示番号		箇所名	坂本75
	告示年月日		所在地	長生郡長南町坂本