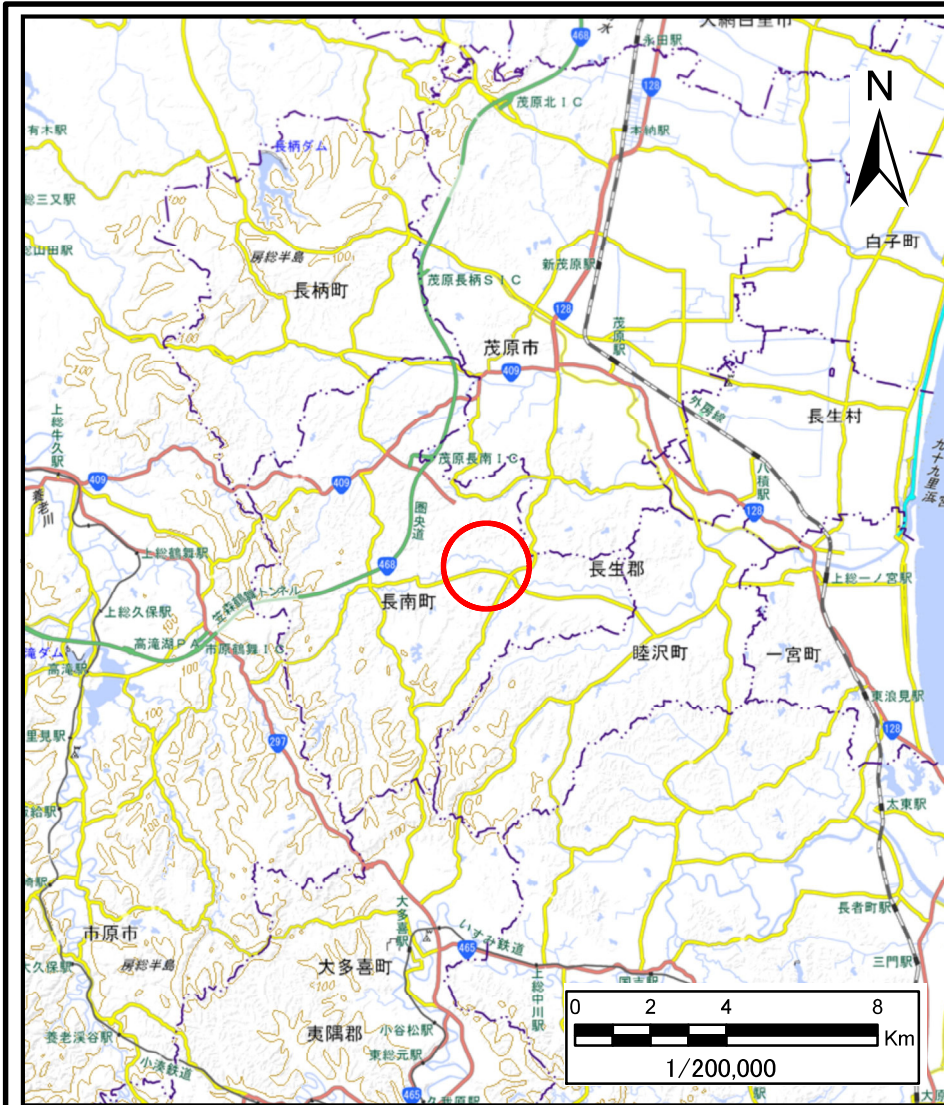
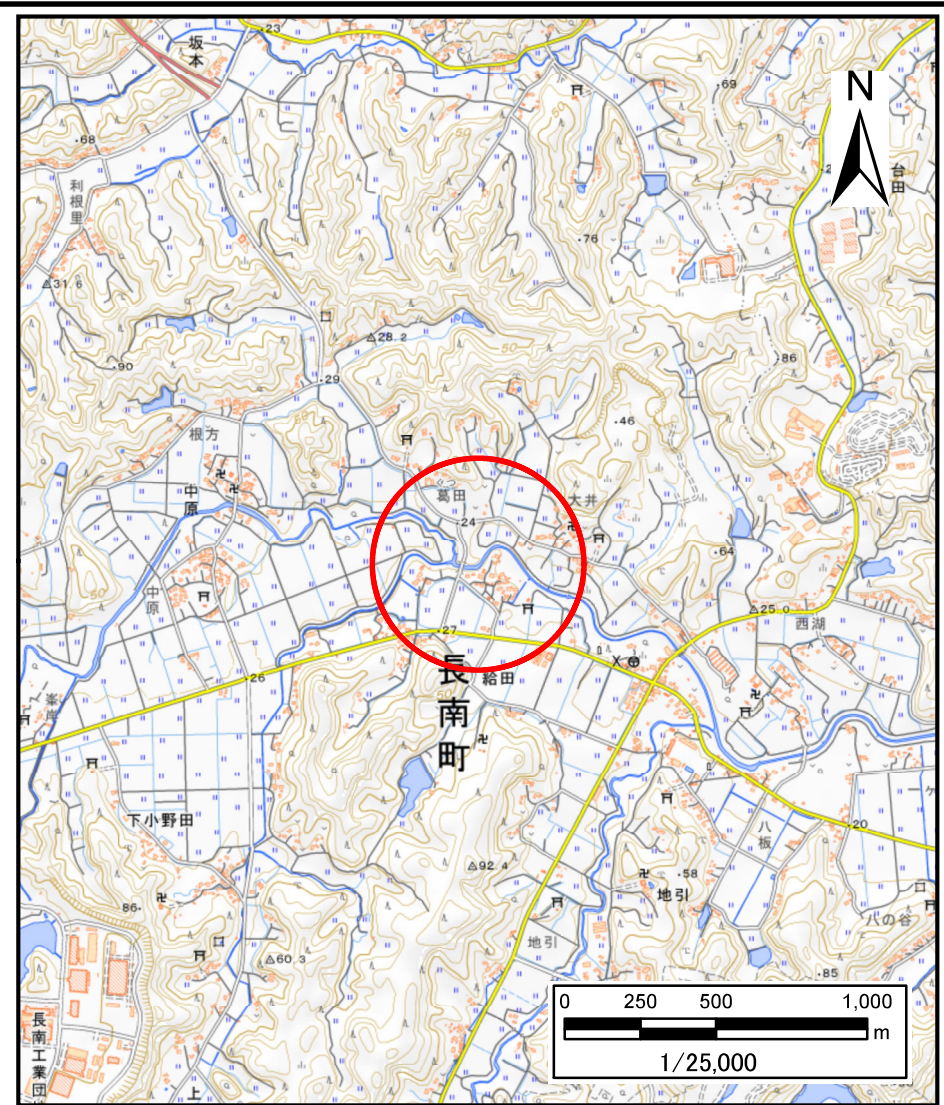


# 土砂災害警戒区域等の指定の告示に係る図書(様式1)



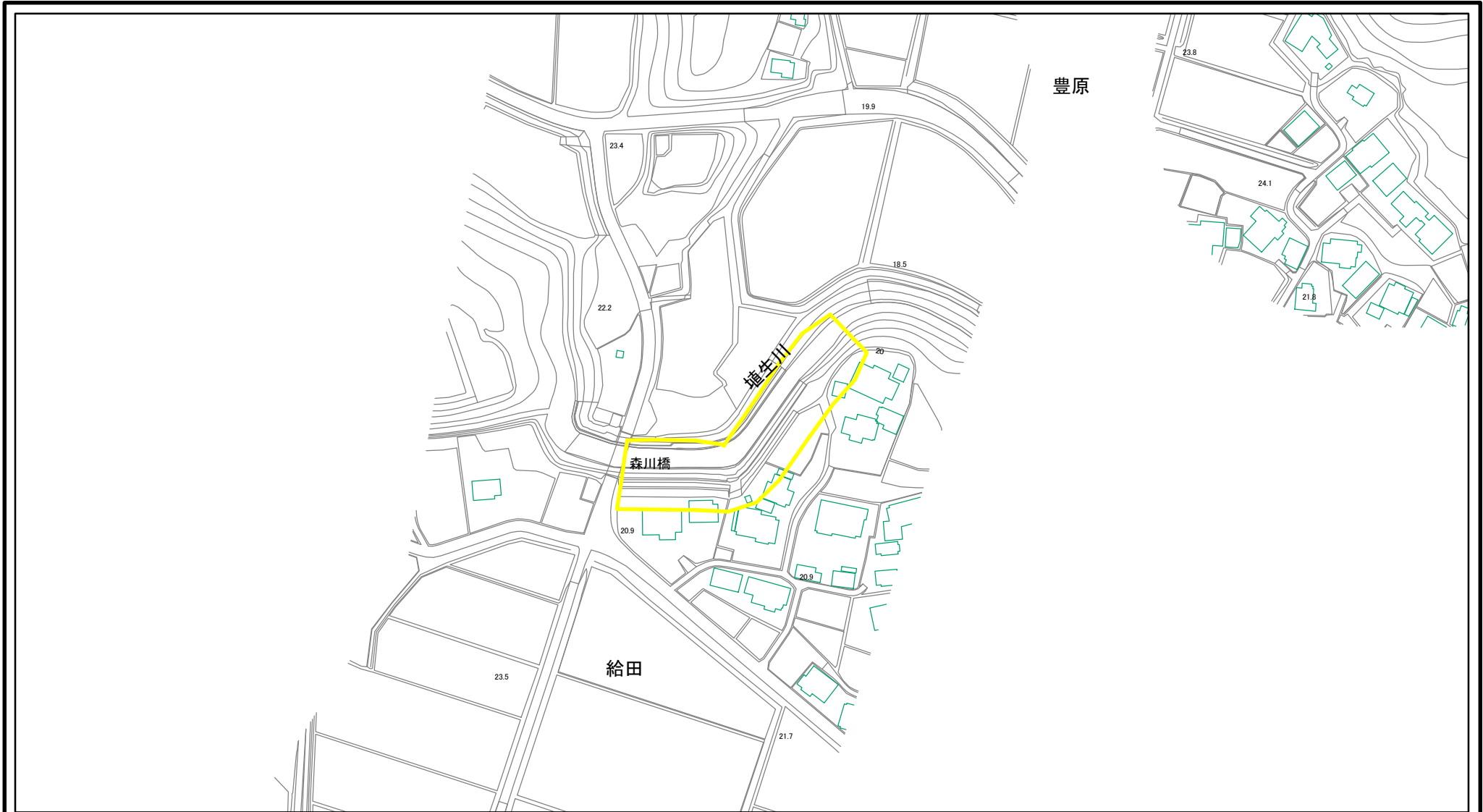
(1/200,000)



(1/25,000)

|                                      |         |             |
|--------------------------------------|---------|-------------|
| 様式1(急)<br>土砂災害警戒区域・土砂災害特別警戒区域<br>位置図 | 自然現象の種類 | 急傾斜地の崩壊     |
|                                      | 箇所番号    | II-117K2024 |
|                                      | 箇所名     | 給田10        |
|                                      | 所在地     | 長生郡長南町給田、豊原 |

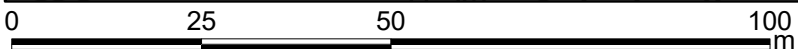
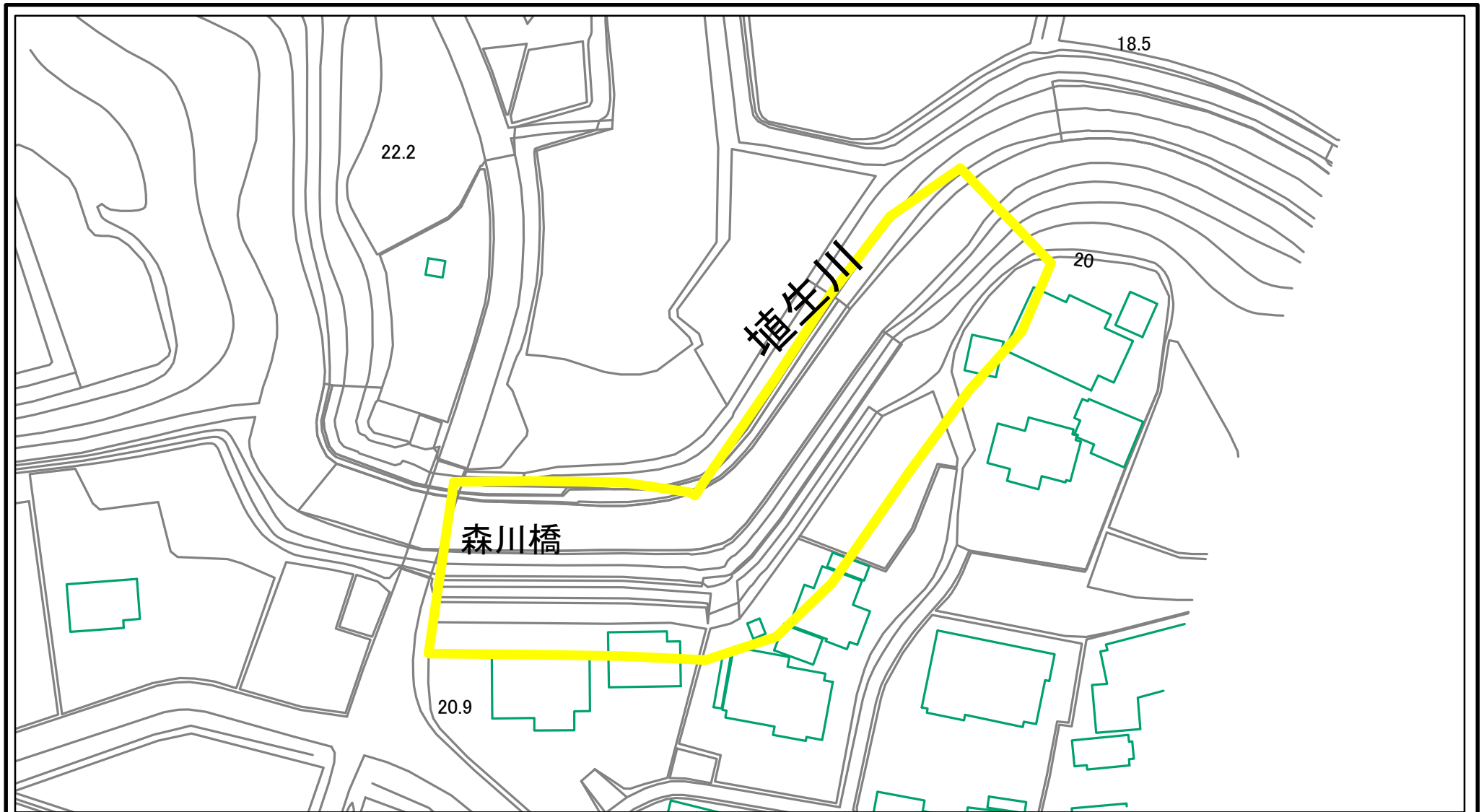
# 土砂災害警戒区域等の指定の告示に係る図書(様式2)



図中の数字は横断測線番号を示す

|   |                         |  |                    |         |         |      |             |
|---|-------------------------|--|--------------------|---------|---------|------|-------------|
| 様式2(急)<br>土砂災害警戒区域・土砂災害特別警戒区域<br>区域図(その1) | 土砂災害防止法施行令第二条の基準に該当する区域 |  | N<br>縮尺<br>1:2,500 | 自然現象の種類 | 急傾斜地の崩壊 | 箇所番号 | Ⅱ-117K2024  |
|   | 土砂災害防止法施行令第三条の基準に該当する区域 |  |                    | 告示番号    |         | 箇所名  | 給田10        |
|   | それ以外の区域                 |  |                    | 告示年月日   |         | 所在地  | 長生郡長南町給田、豊原 |

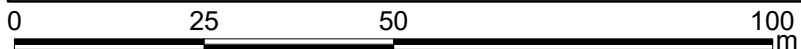
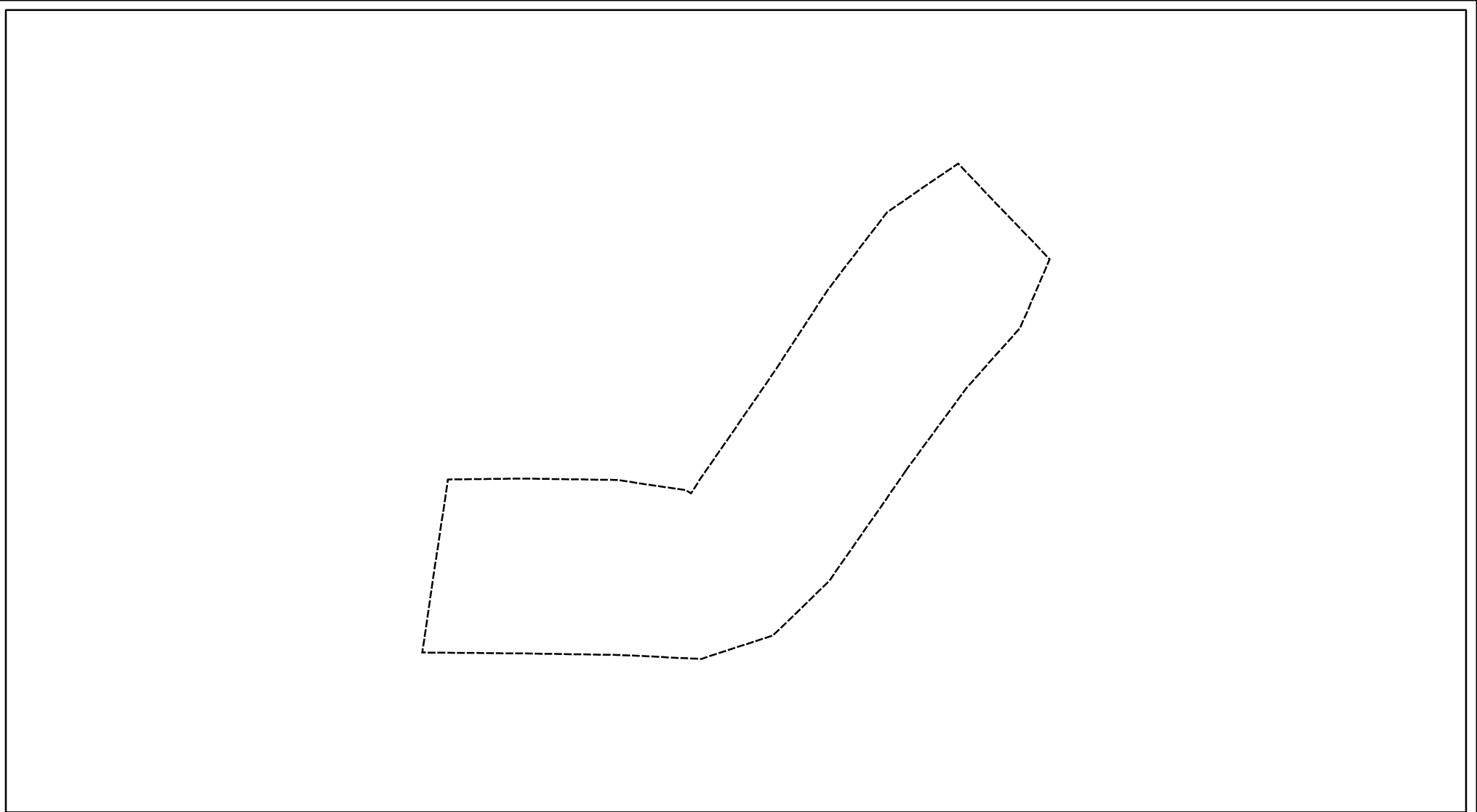
# 土砂災害警戒区域等の指定の告示に係る図書(様式2)参考図



図中の数字は横断測線番号を示す

|   |                         |  |                    |         |         |      |             |
|---|-------------------------|--|--------------------|---------|---------|------|-------------|
| 様式2(急)<br>土砂災害警戒区域・土砂災害特別警戒区域<br>区域図(参考図) | 土砂災害防止法施行令第二条の基準に該当する区域 |  | N<br>縮尺<br>1:1,000 | 自然現象の種類 | 急傾斜地の崩壊 | 箇所番号 | II-117K2024 |
|   | 土砂災害防止法施行令第三条の基準に該当する区域 |  |                    | 告示番号    |         | 箇所名  | 給田10        |
|   | それ以外の区域                 |  |                    | 告示年月日   |         | 所在地  | 長生郡長南町給田、豊原 |

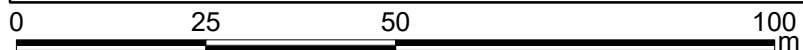
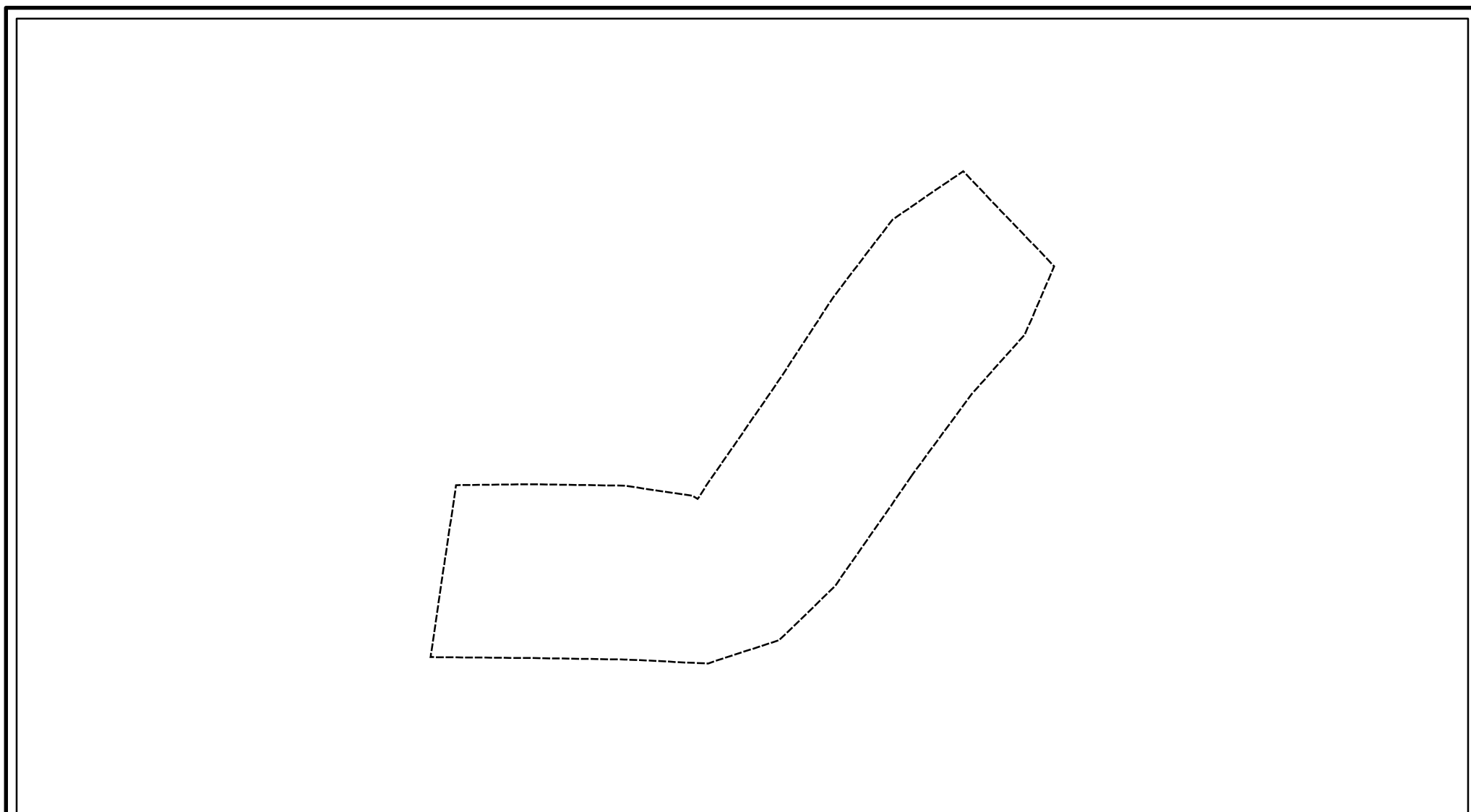
# 土砂災害警戒区域等の指定の告示に係る図書(様式2-1)



図中の数字は横断測線番号を示す

|  |                         |   |  |                    |         |         |      |             |
|--|-------------------------|---|--|--------------------|---------|---------|------|-------------|
| 様式2-1(急)<br>土砂災害特別警戒区域の区域区分図<br>(急傾斜地の崩壊に伴う土石等の移動により<br>建築物の地上部に作用すると想定される力)<br><力区分:移動> | 土砂災害防止法施行令第二条の基準に該当する区域 |   |  | N<br>縮尺<br>1:1,000 | 自然現象の種類 | 急傾斜地の崩壊 | 箇所番号 | II-117K2024 |
|  | 土砂災害防止法施行令第三条の基準に該当する区域 | 土石等の(移動)高さが1m以下の場合、土石等の移動による力が100kN/mを超える区域 |  |                    | 告示番号    |         | 箇所名  | 給田10        |
|  |                         | それ以外の区域                                     |  |                    | 告示年月日   |         | 所在地  | 長生郡長南町給田、豊原 |

# 土砂災害警戒区域等の指定の告示に係る図書(様式2-2)



図中の数字は横断測線番号を示す

|  |                         |                    |  |                    |         |         |             |             |
|--|-------------------------|--------------------|--|--------------------|---------|---------|-------------|-------------|
| 様式2-2(急)<br>土砂災害特別警戒区域の区域区分図<br>(急傾斜地の崩壊に伴う土石等の堆積により<br>建築物の地上部に作用すると想定される力)<br><力区分:堆積> | 土砂災害防止法施行令第二条の基準に該当する区域 |                    |  | N<br>縮尺<br>1:1,000 | 自然現象の種類 | 急傾斜地の崩壊 | 箇所番号        | II-117K2024 |
|  | 土砂災害防止法施行令第三条の基準に該当する区域 | 土石等の堆積の高さが3mを超える区域 |  |                    | 告示番号    |         | 箇所名         | 給田10        |
|  |                         | それ以外の区域            |  | 告示年月日              |         | 所在地     | 長生郡長南町給田、豊原 |             |

