

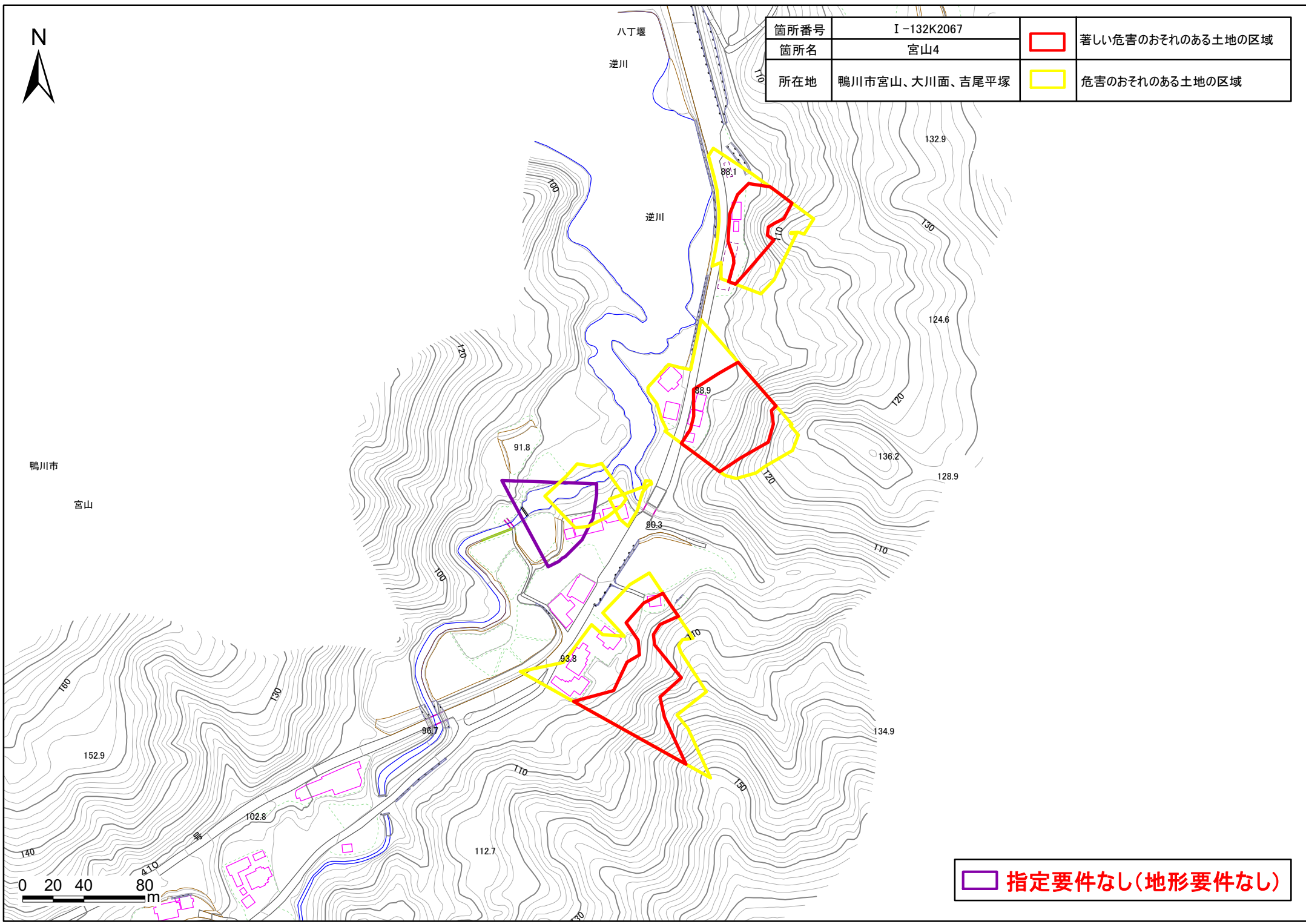




箇所番号	I-132K2067		著しい危害のおそれのある土地の区域
箇所名	宮山4		
所在地	鴨川市宮山、大川面、吉尾平塚		危害のおそれのある土地の区域



 指定要件なし(地形要件なし)

土砂災害警戒区域・特別警戒区域図(急傾斜地の崩壊) 宮山地区

