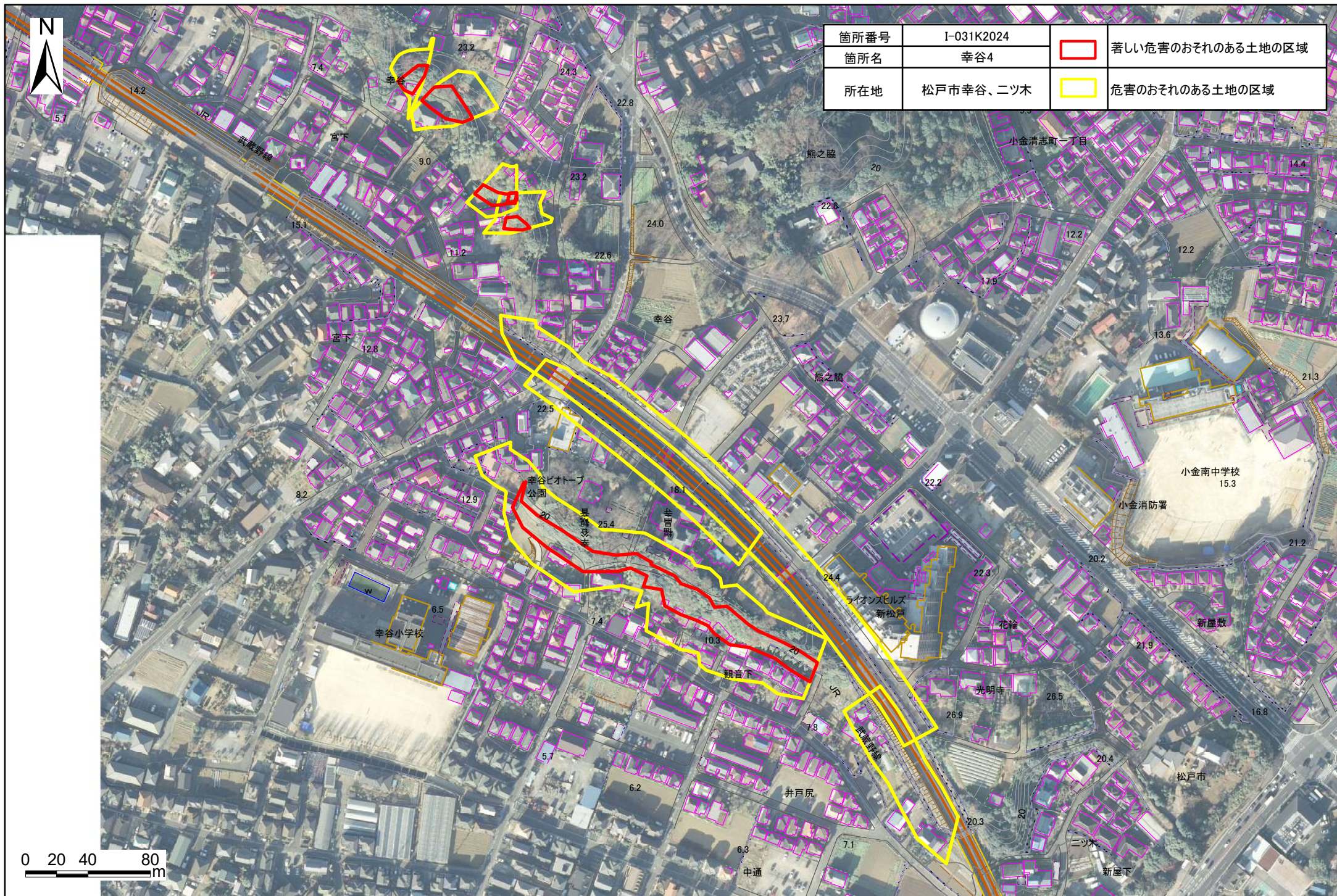




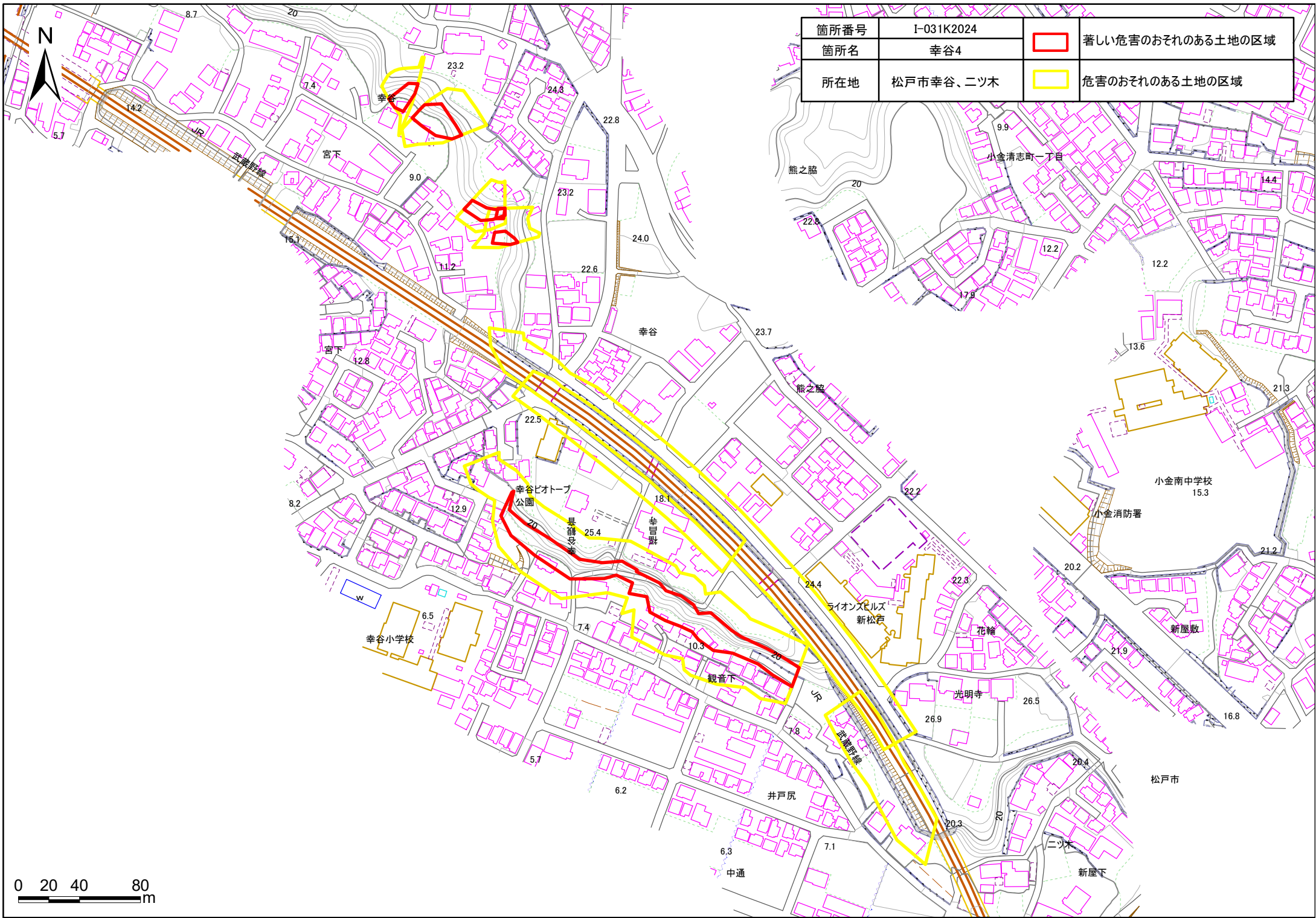
# 土砂災害警戒区域・特別警戒区域図(急傾斜地の崩壊) 幸谷地区





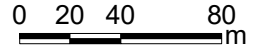
|      |            |   |
|------|------------|---|
| 箇所番号 | I-031K2024 |  著しい危害のおそれのある土地の区域 |
| 箇所名  | 幸谷4        |   |
| 所在地  | 松戸市幸谷、二ツ木  |  危害のおそれのある土地の区域    |

0 20 40 80 m





|      |            |   |                   |
|------|------------|---|-------------------|
| 箇所番号 | I-031K2024 |   | 著しい危害のおそれのある土地の区域 |
| 箇所名  | 幸谷4        |   |                   |
| 所在地  | 松戸市幸谷、ニツ木  |  | 危害のおそれのある土地の区域    |






# 土砂災害警戒区域・特別警戒区域図(急傾斜地の崩壊) 幸谷地区



指定要件なし(地形要件なし)


|      |            |  |
|------|------------|--|
| 箇所番号 | I-031K2024 |  基礎調査予定箇所 |
| 箇所名  | 幸谷         |  |
| 所在地  | 松戸市幸谷、二ツ木  |  |

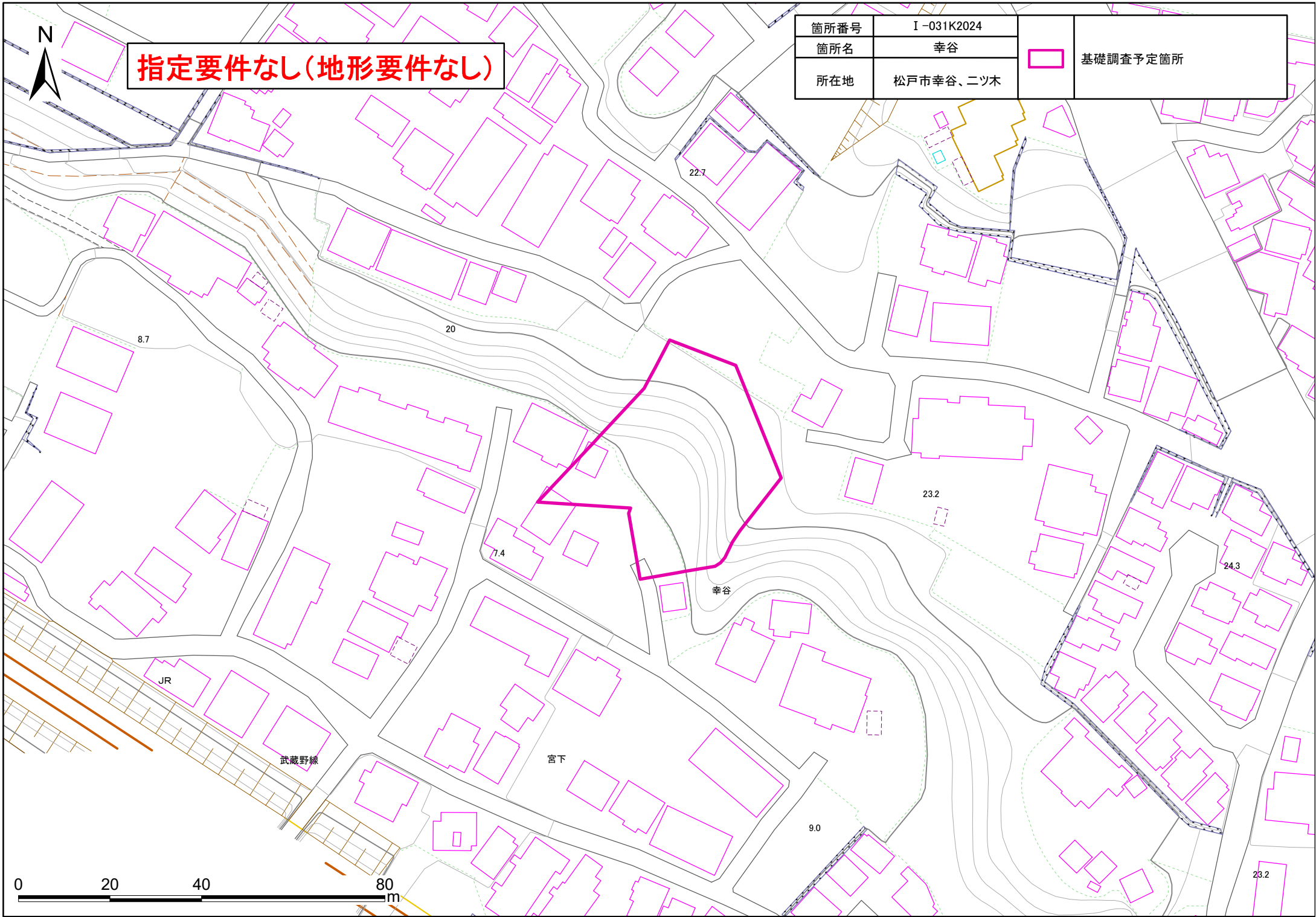






**指定要件なし(地形要件なし)**

|      |            |   |          |
|------|------------|---|----------|
| 箇所番号 | I-031K2024 |  | 基礎調査予定箇所 |
| 箇所名  | 幸谷         |   |          |
| 所在地  | 松戸市幸谷、二ツ木  |   |          |




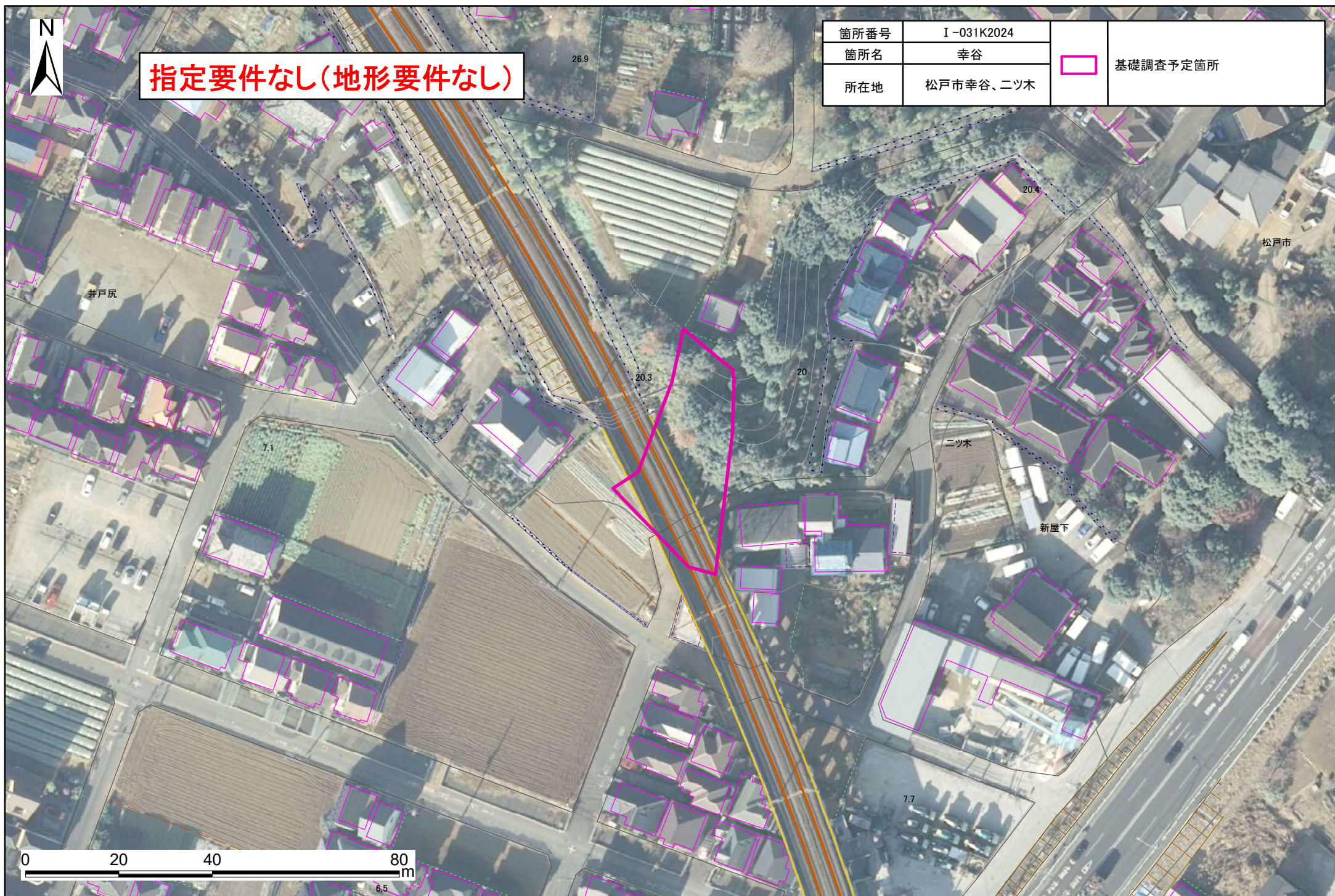


# 土砂災害警戒区域・特別警戒区域図(急傾斜地の崩壊) 幸谷地区



**指定要件なし(地形要件なし)**


|      |            |  |
|------|------------|--|
| 箇所番号 | I-031K2024 |  基礎調査予定箇所 |
| 箇所名  | 幸谷         |  |
| 所在地  | 松戸市幸谷、二ツ木  |  |







**指定要件なし(地形要件なし)**

|      |            |   |          |
|------|------------|---|----------|
| 箇所番号 | I-031K2024 |  | 基礎調査予定箇所 |
| 箇所名  | 幸谷         |   |          |
| 所在地  | 松戸市幸谷、二ツ木  |   |          |

