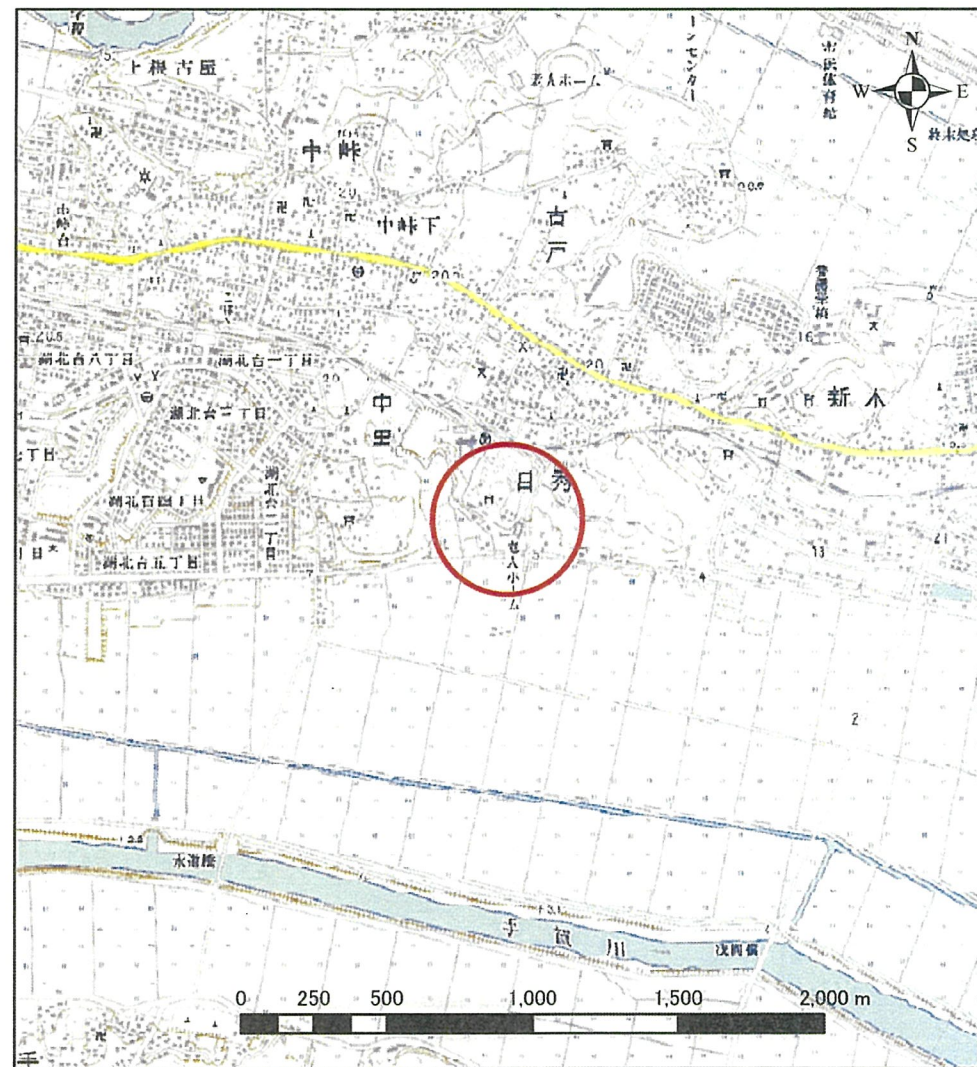


土砂災害警戒区域等の指定の告示に係る図書(様式1)



(1/200,000)



(1/25,000)

様式-1(急)
土砂災害警戒区域・土砂災害特別警戒区域
位置図

自然現象の種類

急傾斜地の崩壊

箇所番号

I-0246

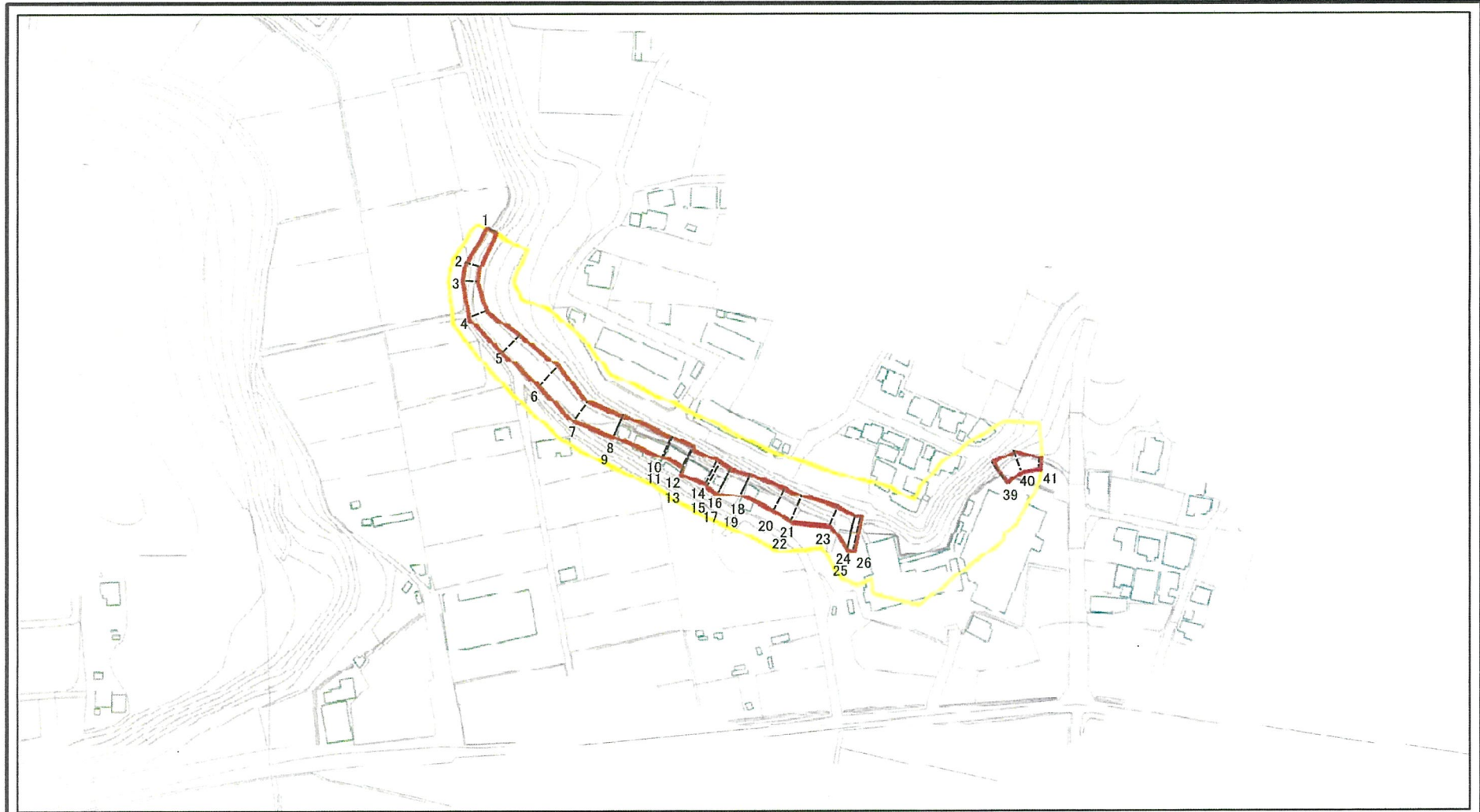
箇所名

日秀

所在地

我孫子市日秀

土砂災害警戒区域等の指定の告示に係る図書(様式2)

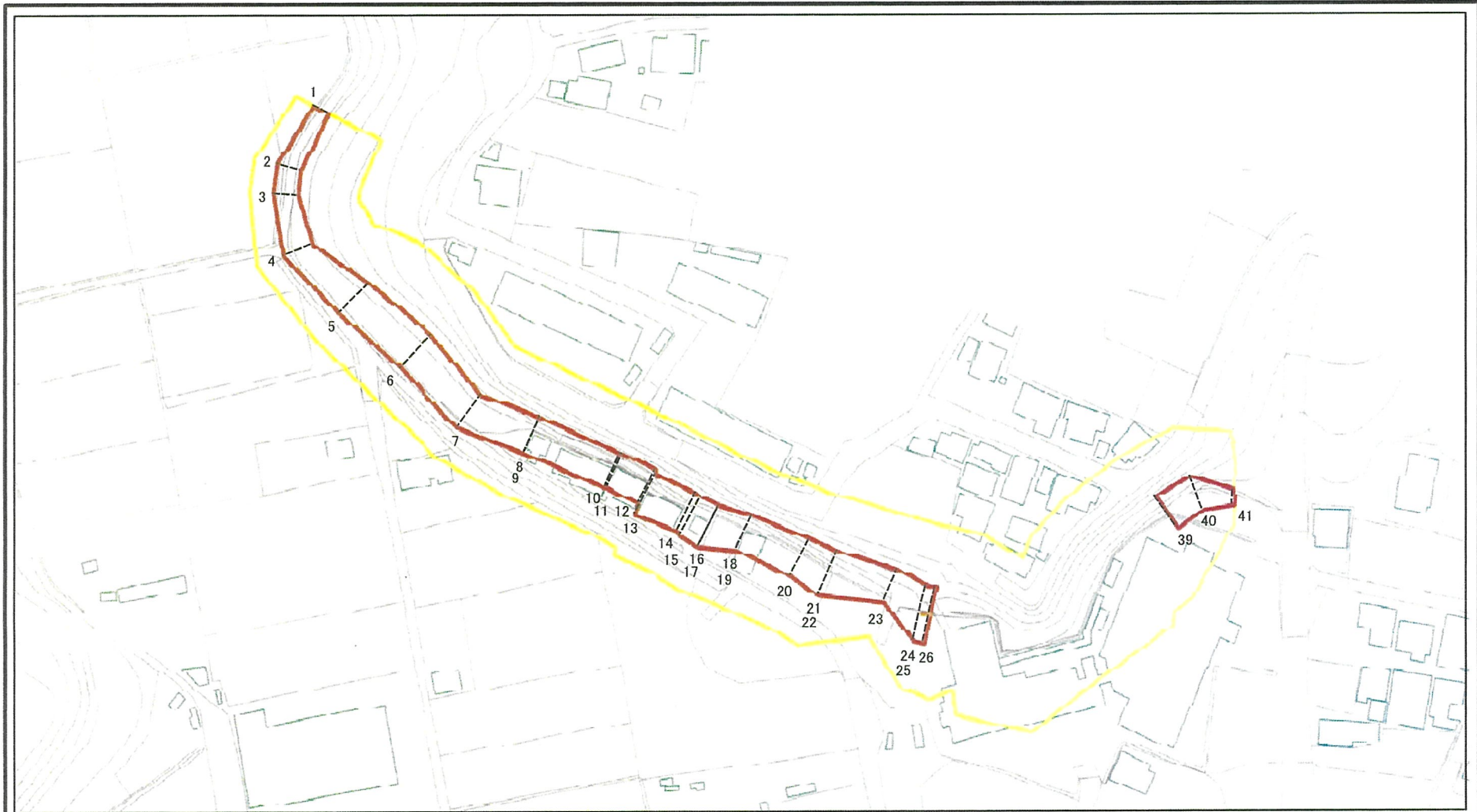


0 25 50 100
m

図中の数字は横断測線番号を示す

様式-2(急) 土砂災害警戒区域・土砂災害特別警戒区域 区域図	土砂災害防止法施行令第二条の基準に該当する区域		N 縮尺 1:2,500	自然現象の種類	急傾斜地の崩壊	箇所番号	I-0246
	土砂災害防止法施行令第三条の基準に該当する区域			告示番号	土砂災害警戒区域:千葉県告示第234号 土砂災害特別警戒区域:千葉県告示第239号		箇所名
	土砂等の(移動)高さが1m以下の場合、土砂等の移動による力が100kN/mを超える区域		告示年月日	平成24年3月30日	所在地	我孫子市日秀	
	土砂等の堆積の高さが3mを超える区域						
	それ以外の区域						

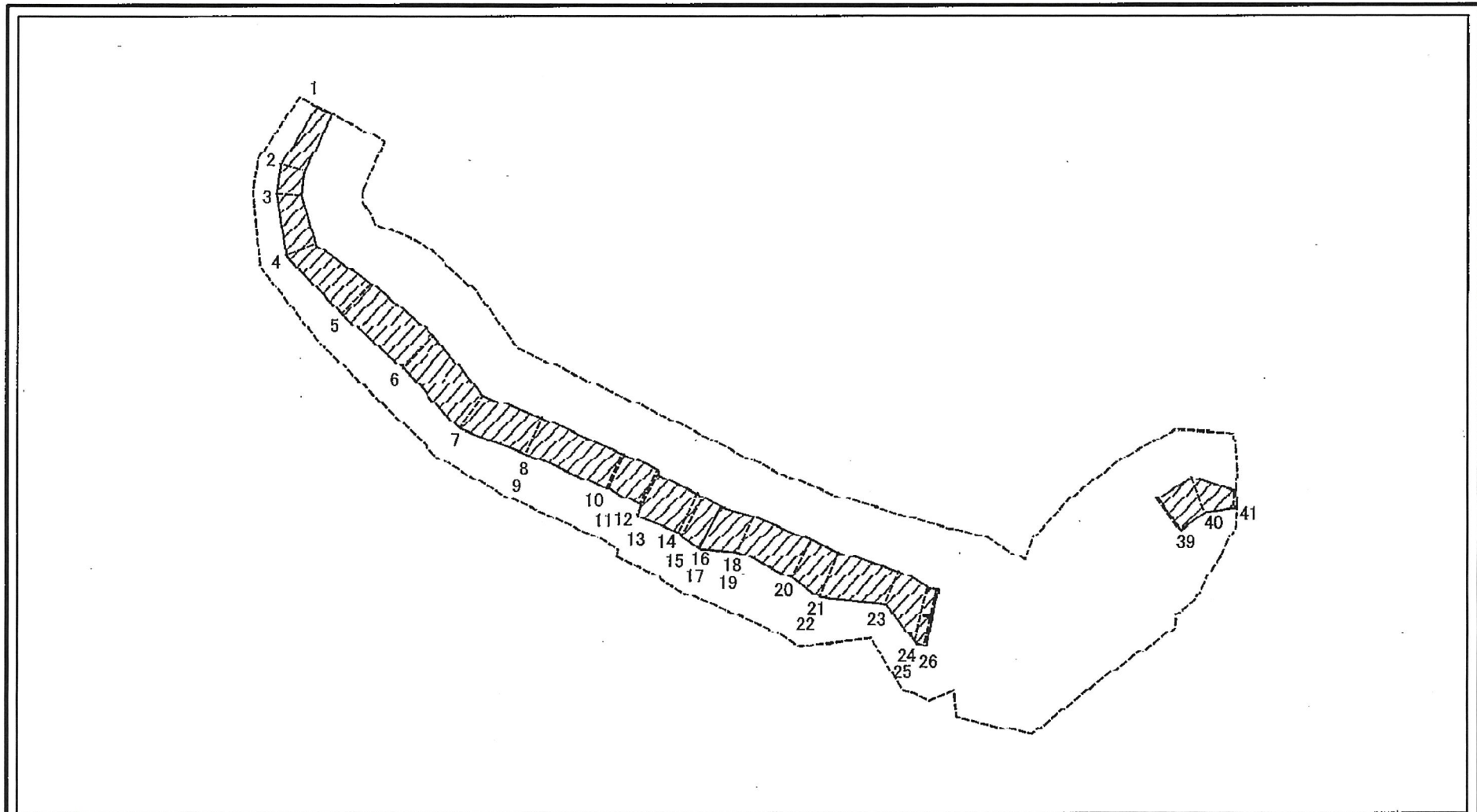
土砂災害警戒区域等の指定の告示に係る図書(様式2-1)



図中の数字は横断測線番号を示す

様式-2-1(急) 土砂災害警戒区域・土砂災害特別警戒区域 区域図	土砂災害防止法施行令第二条の基準に該当する区域		N 縮尺 1:1,500	自然現象の種類	急傾斜地の崩壊	箇所番号	I-0246
	土砂災害防止法施行令第三条の基準に該当する区域			告示番号	土砂災害警戒区域:千葉県告示第234号 土砂災害特別警戒区域:千葉県告示第239号		箇所名
	土砂等の(移動)高さが1m以下の場合、土砂等の移動による力が100kN/mを超える区域		告示年月日	平成24年3月30日	所在地	我孫子市日秀	
	土砂等の堆積の高さが3mを超える区域						
	それ以外の区域						

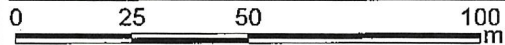
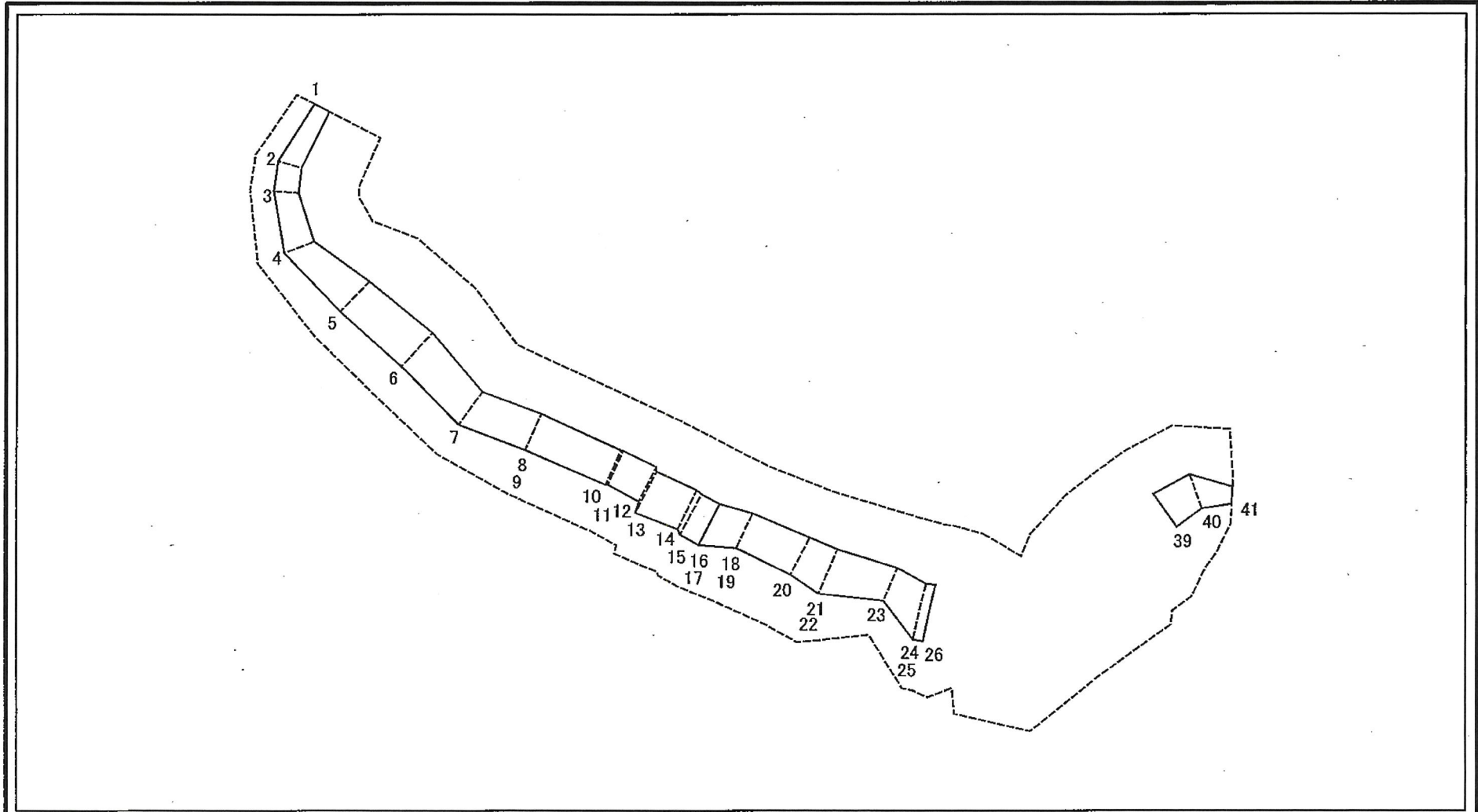
土砂災害警戒区域等の指定の告示に係る図書(様式2-2)



図中の数字は横断測線番号を示す

様式-2-2(急) 土砂災害特別警戒区域の区域区分図 (急傾斜地の崩壊に伴う土石等の移動により 建築物の地上部に作用すると想定される力)	土砂災害防止法施行令第二条の基準に該当する区域		N 縮尺 1:1,500	自然現象の種類	急傾斜地の崩壊	箇所番号	I-0246
	土砂災害防止法施行令第三条の基準に該当する区域			告示番号	土砂災害警戒区域:千葉県告示第234号 土砂災害特別警戒区域:千葉県告示第239号	箇所名	日秀
	それ以外の区域			告示年月日	平成24年3月30日	所在地	我孫子市日秀

土砂災害警戒区域等の指定の告示に係る図書(様式2-3)



図中の数字は横断測線番号を示す

様式-2-3(急) 土砂災害特別警戒区域の区域区分図 (急傾斜地の崩壊に伴う土石等の堆積により 建築物の地上部に作用すると想定される力)	土砂災害防止法施行令第二条の基準に該当する区域		N 縮尺 1:1,500	自然現象の種類	急傾斜地の崩壊	箇所番号	I-0246
	土砂災害防止法施行令第三条の基準に該当する区域			告示番号	土砂災害警戒区域:千葉県告示第234号 土砂災害特別警戒区域:千葉県告示第239号	箇所名	日秀
	それ以外の区域			告示年月日	平成24年3月30日	所在地	我孫子市日秀

土砂災害警戒区域等の指定の告示に係る図書(様式3)

横断測線の区間	土石等の移動により建築物の地上部に作用すると想定される力				土石等の堆積により建築物の地上部に作用すると想定される力				横断測線の区間	土石等の移動により建築物の地上部に作用すると想定される力				土石等の堆積により建築物の地上部に作用すると想定される力			
	土石等の(移動)高さが1m以下の場合、土石等の移動による力が100kN/m ² を超える区域		それ以外の区域		土石等の堆積の高さが3mを超える区域		それ以外の区域			土石等の(移動)高さが1m以下の場合、土石等の移動による力が100kN/m ² を超える区域		それ以外の区域		土石等の堆積の高さが3mを超える区域		それ以外の区域	
	力の大きさのうち最大のもの(kN/m ²)	土石等の高さ(m)	力の大きさのうち最大のもの(kN/m ²)	土石等の高さ(m)	力の大きさのうち最大のもの(kN/m ²)	土石等の高さ(m)	力の大きさのうち最大のもの(kN/m ²)	土石等の高さ(m)		力の大きさのうち最大のもの(kN/m ²)	土石等の高さ(m)	力の大きさのうち最大のもの(kN/m ²)	土石等の高さ(m)	力の大きさのうち最大のもの(kN/m ²)	土石等の高さ(m)	力の大きさのうち最大のもの(kN/m ²)	土石等の高さ(m)
1 ~ 2	-	-	67.92	1.00	-	-	9.77	1.83									
2 ~ 3	-	-	68.40	1.00	-	-	9.21	1.72									
3 ~ 4	-	-	75.95	1.00	-	-	9.21	1.72									
4 ~ 5	-	-	83.37	1.00	-	-	8.97	1.68									
5 ~ 6	-	-	90.28	1.00	-	-	9.03	1.69									
6 ~ 7	-	-	90.28	1.00	-	-	9.48	1.77									
7 ~ 8	-	-	86.39	1.00	-	-	10.86	2.03									
9 ~ 10	-	-	83.22	1.00	-	-	11.14	2.08									
10 ~ 11	-	-	79.95	1.00	-	-	11.25	2.10									
11 ~ 12	-	-	81.59	1.00	-	-	11.25	2.10									
12 ~ 13	-	-	93.58	1.00	-	-	11.09	2.07									
13 ~ 14	-	-	93.58	1.00	-	-	10.45	1.95									
14 ~ 15	-	-	92.66	1.00	-	-	10.45	1.95									
15 ~ 16	-	-	93.13	1.00	-	-	10.14	1.89									
17 ~ 18	-	-	93.13	1.00	-	-	14.93	2.79									
19 ~ 20	-	-	84.21	1.00	-	-	11.75	2.20									
20 ~ 21	-	-	95.11	1.00	-	-	11.27	2.11									
22 ~ 23	-	-	95.11	1.00	-	-	13.29	2.48									
23 ~ 24	-	-	100.00	1.00	-	-	11.43	2.14									
25 ~ 26	101.04	1.00	100.00	1.00	-	-	9.01	1.68									
39 ~ 40	-	-	83.26	1.00	-	-	14.02	2.62									
40 ~ 41	-	-	78.00	1.00	-	-	11.10	2.07									

様式-3(急) 建築物の構造の規制に必要な衝撃に関する事項	自然現象の種類	急傾斜地の崩壊	箇所番号	I-0246
	告示番号	土砂災害警戒区域:千葉県告示第234号 土砂災害特別警戒区域:千葉県告示第239号	箇所名	日秀
	告示年月日	平成24年3月30日	所在地	我孫子市日秀