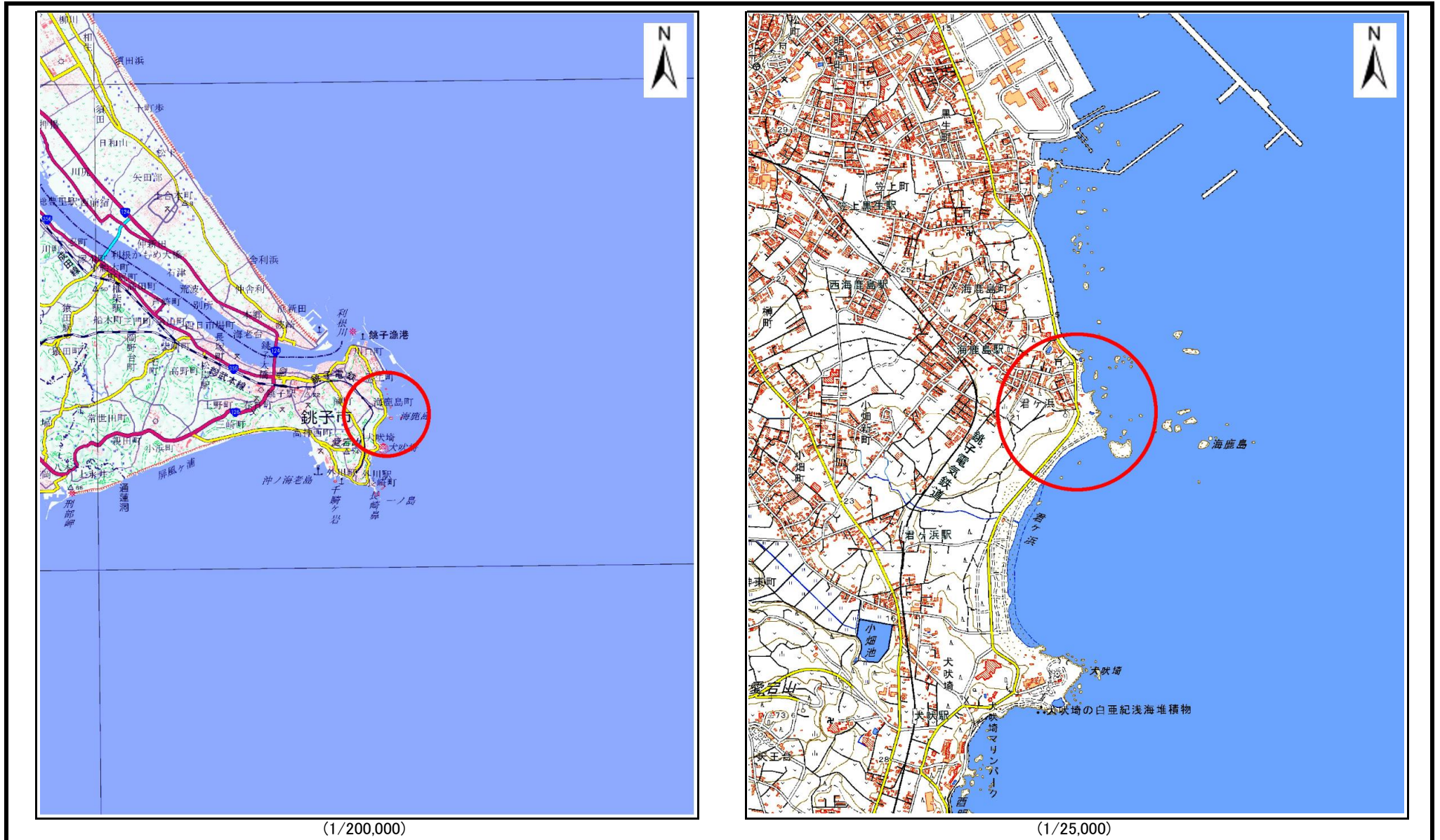


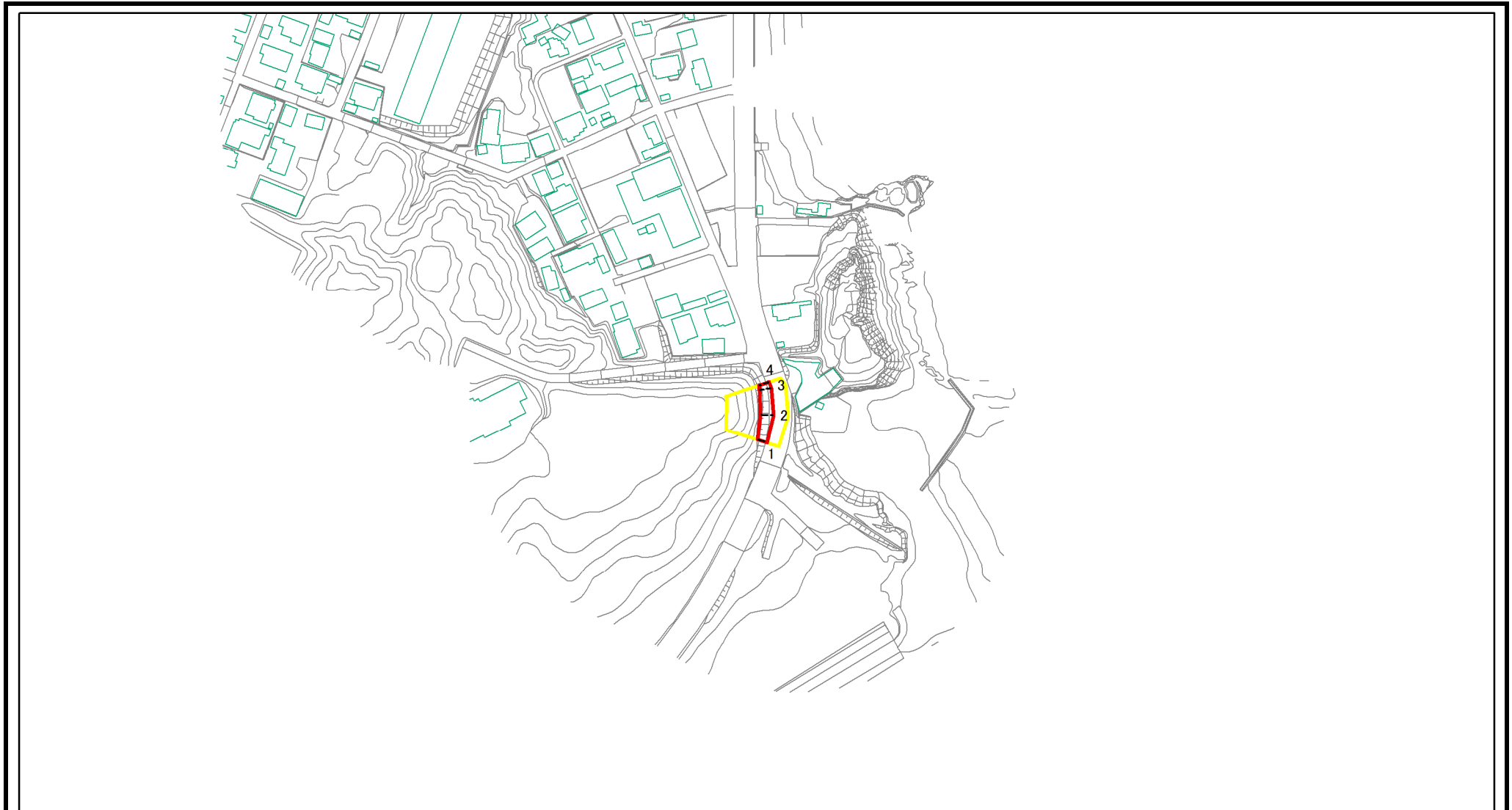
土砂災害警戒区域等の指定の告示に係る図書(様式1)



様式1(急) 土砂災害警戒区域・土砂災害特別警戒区域 位置図	自然現象の種類	急傾斜地の崩壊
	箇所番号	II-091K2008
	箇所名	君ヶ浜1
	所在地	銚子市君ヶ浜、海鹿島町

測量法に基づく国土地理院長承認(複製)R 4JHf 116。本製品を複製する場合には、国土地理院の長の承認を得なければならない。

土砂災害警戒区域等の指定の告示に係る図書(様式2)

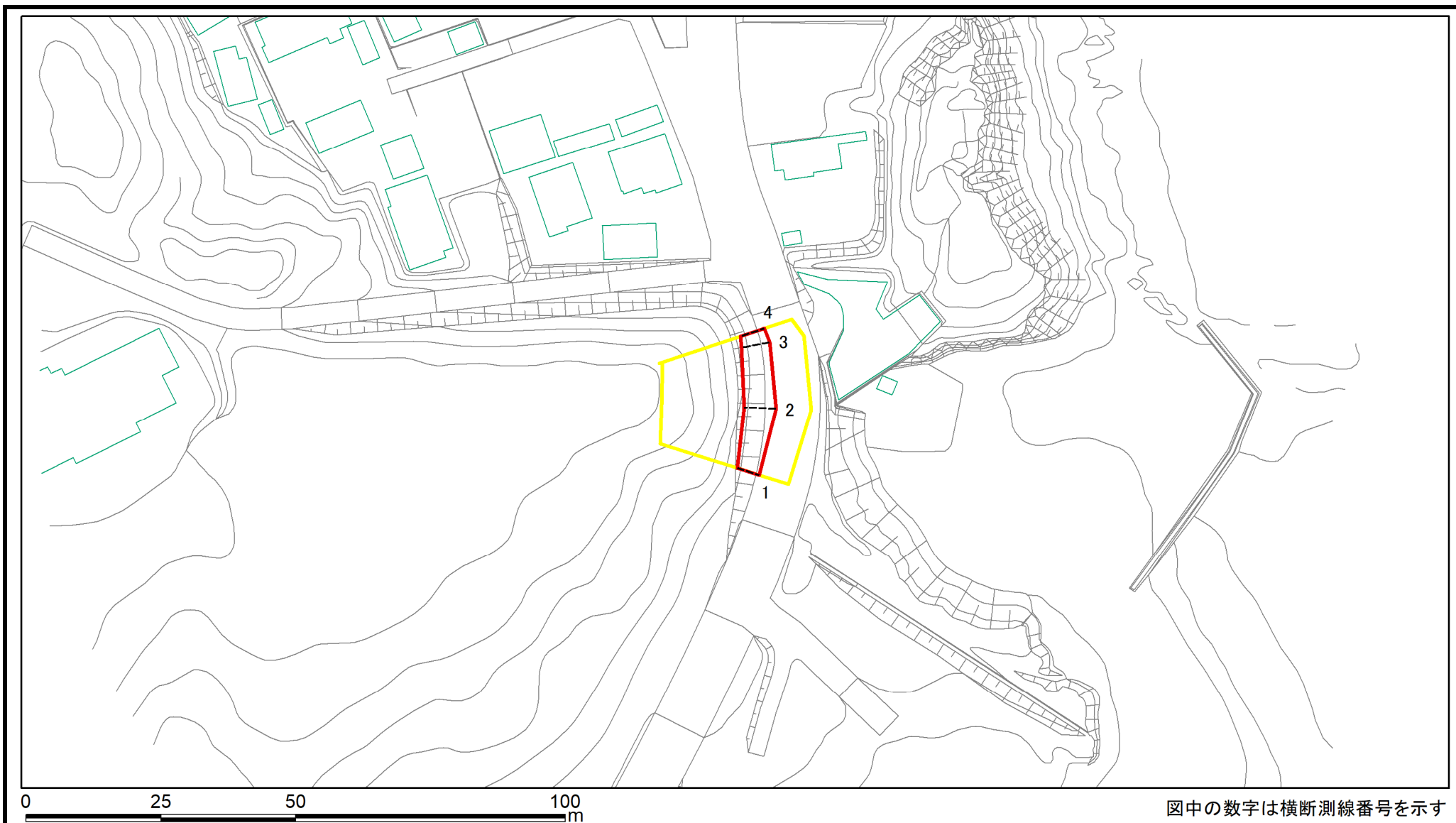


0 25 50 100
m

図中の数字は横断測線番号を示す

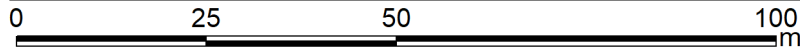
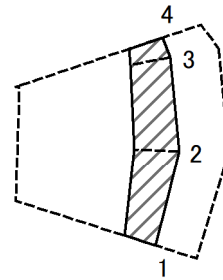
様式2(急) 土砂災害警戒区域・土砂災害特別警戒区域 区域図(その1)	土砂災害防止法施行令第二条の基準に該当する区域		N 縮尺 1:2,500	自然現象の種類	急傾斜地の崩壊	箇所番号	II-091K2008
	土砂災害防止法施行令第三条の基準に該当する区域			告示番号	千葉県告示第426号 千葉県告示第427号	箇所名	君ヶ浜1
	土砂等の(移動)高さが1m以下の場合、土砂等の移動による力が100kN/m ² を超える区域			告示年月日	令和5年11月7日	所在地	銚子市君ヶ浜、海鹿島町
	土砂等の堆積の高さが3mを超える区域						
それ以外の区域							

土砂災害警戒区域等の指定の告示に係る図書(様式2)参考図



様式2(急) 土砂災害警戒区域・土砂災害特別警戒区域 区域図(参考図)	土砂災害防止法施行令第二条の基準に該当する区域		縮尺 1:1,000	自然現象の種類	急傾斜地の崩壊	箇所番号	II-091K2008
	土砂災害防止法施行令第三条の基準に該当する区域	 		告示番号	千葉県告示第426号 千葉県告示第427号	箇所名	君ヶ浜1
	それ以外の区域			告示年月日	令和5年11月7日	所在地	銚子市君ヶ浜、海鹿島町

土砂災害警戒区域等の指定の告示に係る図書(様式2-1)

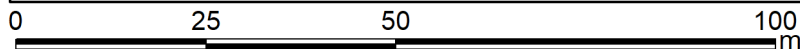
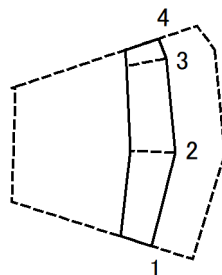


図中の数字は横断測線番号を示す

様式2-1(急)
土砂災害特別警戒区域の区域区分図
(急傾斜地の崩壊に伴う土石等の移動により
建築物の地上部に作用すると想定される力)
<力区分:移動>

土砂災害防止法施行令第二条の基準に該当する区域		N 縮尺 1:1,000	自然現象 の種類	急傾斜地の崩壊	箇所番号	II-091K2008
土砂災害防止法 施行令第三条の 基準に該当する 区域			告示番号	千葉県告示第426号 千葉県告示第427号	箇所名	君ヶ浜1
それ以外の区域			告示年月日	令和5年11月7日	所在地	銚子市君ヶ浜、海鹿島町

土砂災害警戒区域等の指定の告示に係る図書(様式2-2)



図中の数字は横断測線番号を示す

様式2-2(急)
土砂災害特別警戒区域の区域区分図
(急傾斜地の崩壊に伴う土石等の移動により
建築物の地上部に作用すると想定される力)
<力区分:堆積>

土砂災害防止法施行令第二条の基準に該当する区域		N 縮尺 1:1,000	自然現象 の種類	急傾斜地の崩壊	箇所番号	II-091K2008
土砂災害防止法 施行令第三条の 基準に該当する 区域			告示番号	千葉県告示第426号 千葉県告示第427号	箇所名	君ヶ浜1
それ以外の区域			告示年月日	令和5年11月7日	所在地	銚子市君ヶ浜、海鹿島町

