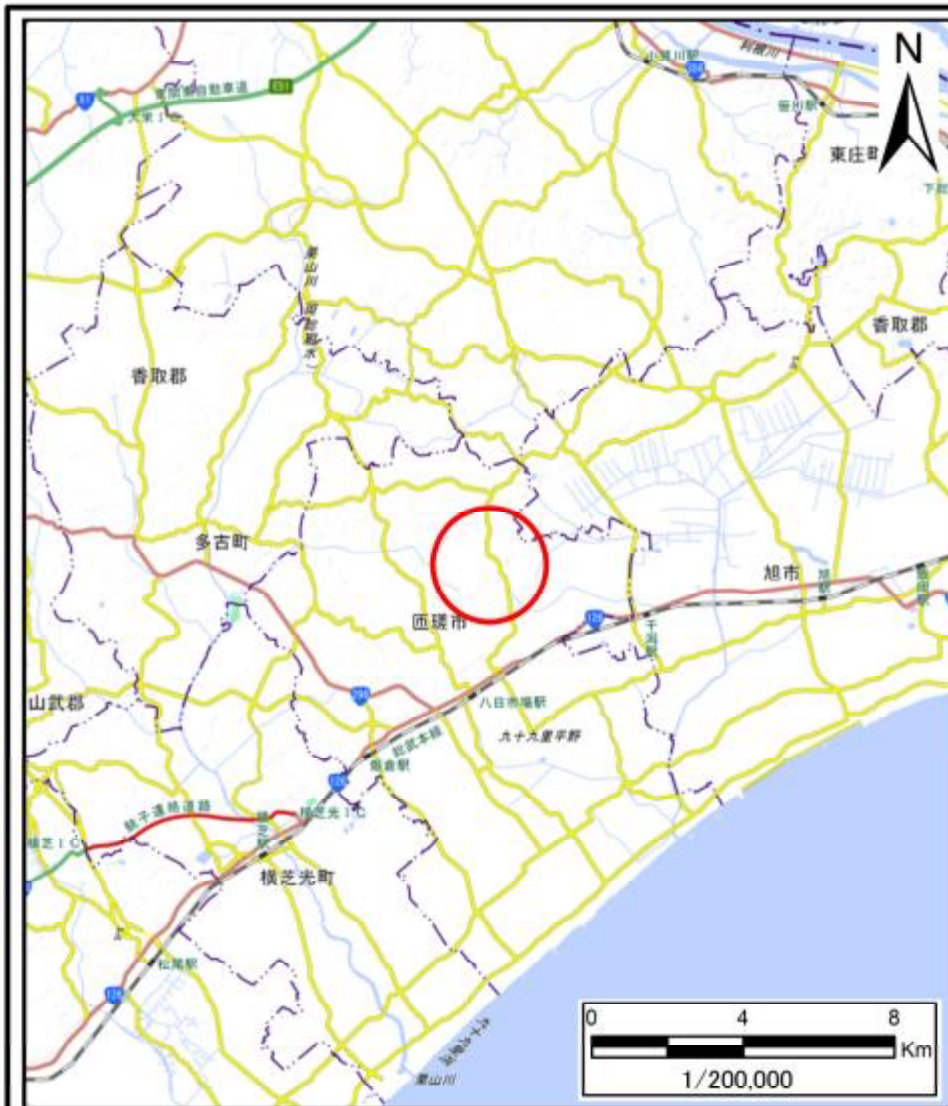
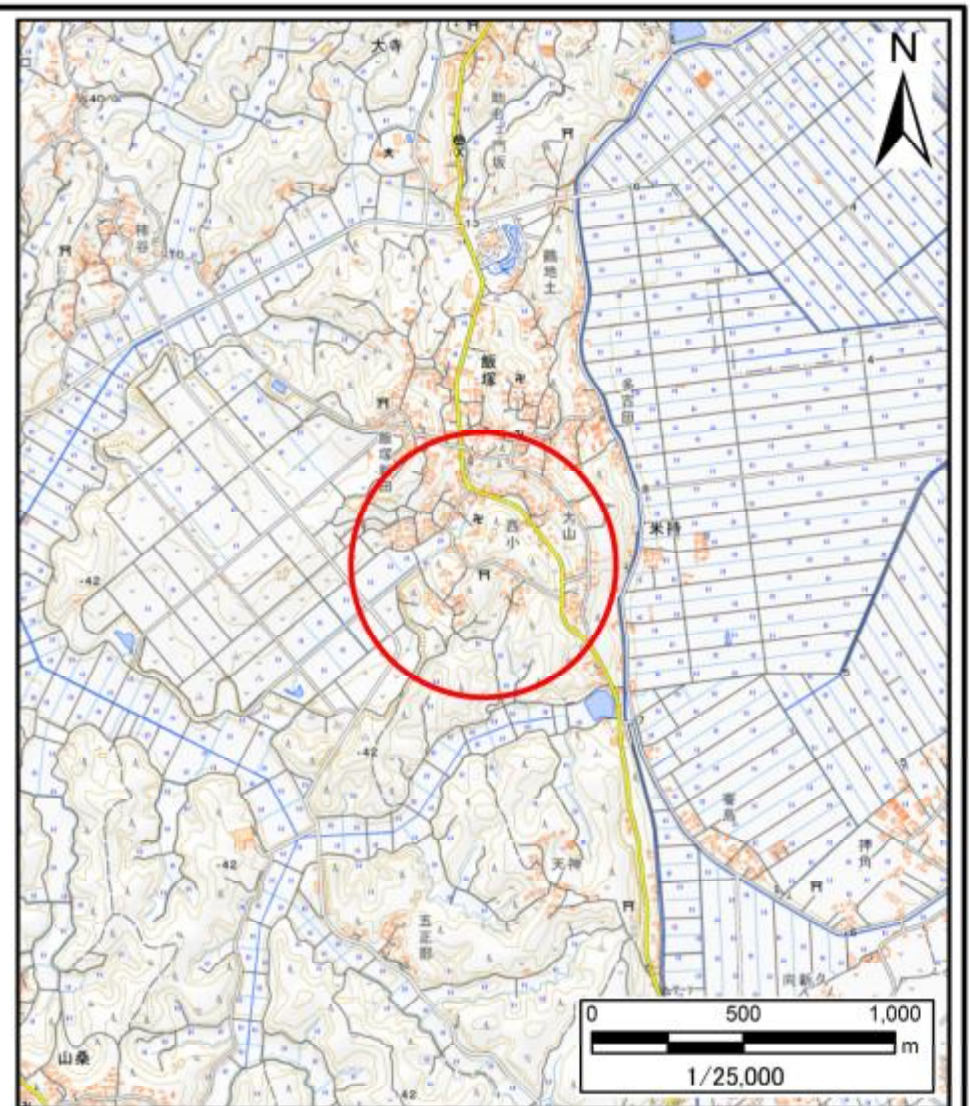


土砂災害警戒区域等の指定の告示に係る図書(様式1)



(1/200,000)



(1/25,000)

様式1(急)
土砂災害警戒区域・土砂災害特別警戒区域
位置図

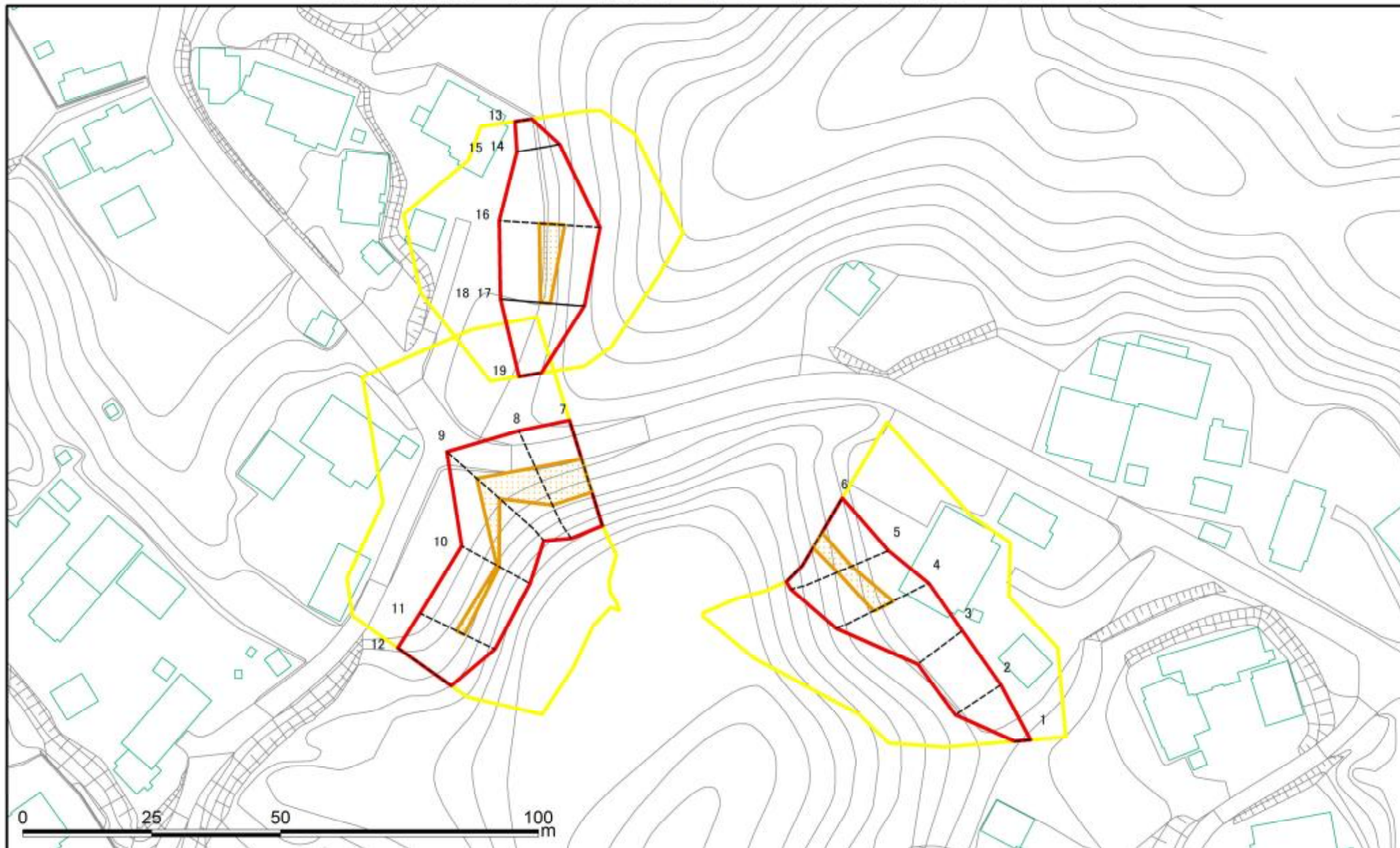
自然現象の種類	急傾斜地の崩壊
箇所番号	II-082K2150
箇所名	飯塚18
所在地	匝瑳市飯塚

土砂災害警戒区域等の指定の告示に係る図書(様式2)







様式2(急) 土砂災害警戒区域・土砂災害特別警戒区域 区域図(その1)	土砂災害防止法施行令第二条の基準に該当する区域		N 縮尺 1:2,500	自然現象の種類	急傾斜地の崩壊	箇所番号	II-082K2150
	土砂災害防止法施行令第三条の基準に該当する区域			告示番号	千葉県告示第320号 千葉県告示第321号	箇所名	飯塚18
	それ以外の区域			告示年月日	令和5年8月18日	所在地	匝瑳市飯塚

土砂災害警戒区域等の指定の告示に係る図書(様式2)参考図



様式2(急)

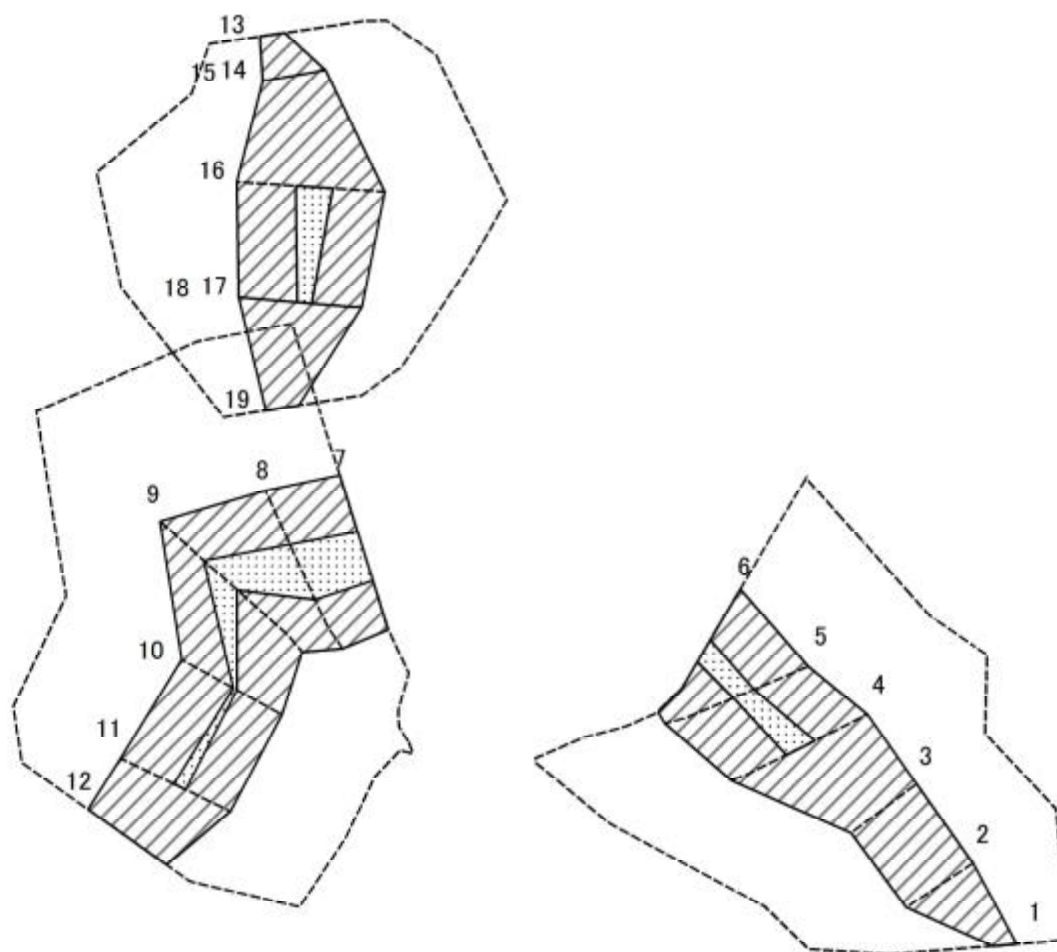
土砂災害警戒区域・土砂災害特別警戒区域
区域図(参考図)

土砂災害防止法施行令第二条の基準に該当する区域	
土砂災害防止法 施行令第三条の 基準に該当する 区域	
	
それ以外の区域	

縮尺
1:1,000

自然現象 の種類	急傾斜地の崩壊	箇所番号	II-082K2150
告示番号	千葉県告示第320号 千葉県告示第321号	箇所名	飯塚18
告示年月日	令和5年8月18日	所在地	匝瑳市飯塚

土砂災害警戒区域等の指定の告示に係る図書(様式2-1)



図中の数字は横断測線番号を示す

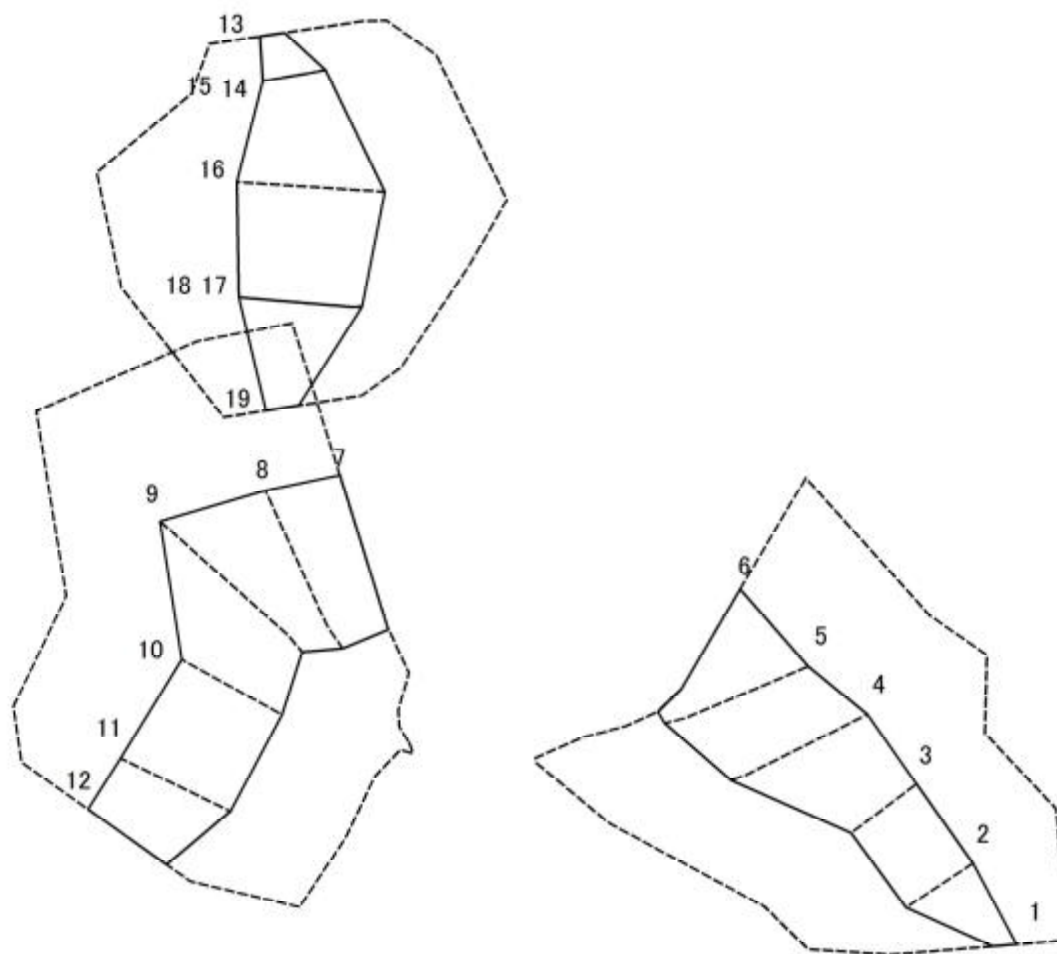
様式2-1(急)
土砂災害特別警戒区域の区域区分図
(急傾斜地の崩壊に伴う土石等の移動により建築物の地上部に作用すると想定される力)〈力区分:移動〉

土砂災害防止法施行令第二条の基準に該当する区域	
土砂災害防止法施行令第三条の基準に該当する区域	
それ以外の区域	

縮尺
1:1,000

自然現象の種類	急傾斜地の崩壊	箇所番号	II-082K2150
告示番号	千葉県告示第320号 千葉県告示第321号	箇所名	飯塚18
告示年月日	令和5年8月18日	所在地	匝瑳市飯塚

土砂災害警戒区域等の指定の告示に係る図書(様式2-2)



図中の数字は横断測線番号を示す

様式2-2(急)
土砂災害特別警戒区域の区域区分図
(急傾斜地の崩壊に伴う土石等の堆積により建築物の地上部に作用すると想定される力)〈力区分:堆積〉

土砂災害防止法施行令第二条の基準に該当する区域



土砂災害防止法
施行令第三条の
基準に該当する
区域

土石等の堆積の高さが3mを超える区域

それ以外の区域



N
縮尺
1:1,000

自然現象
の種類
告示番号
告示年月日

急傾斜地の崩壊
千葉県告示第320号
千葉県告示第321号
令和5年8月18日

箇所番号
箇所名
所在地

II-082K2150
飯塚18
匝瑳市飯塚

