

# 土砂災害警戒区域等の指定の告示に係る図書(様式1)



(1/200,000)



(1/25,000)

様式1(急)

土砂災害警戒区域・土砂災害特別警戒区域  
位置図

自然現象の種類

急傾斜地の崩壊

箇所番号

II-072K2024

箇所名

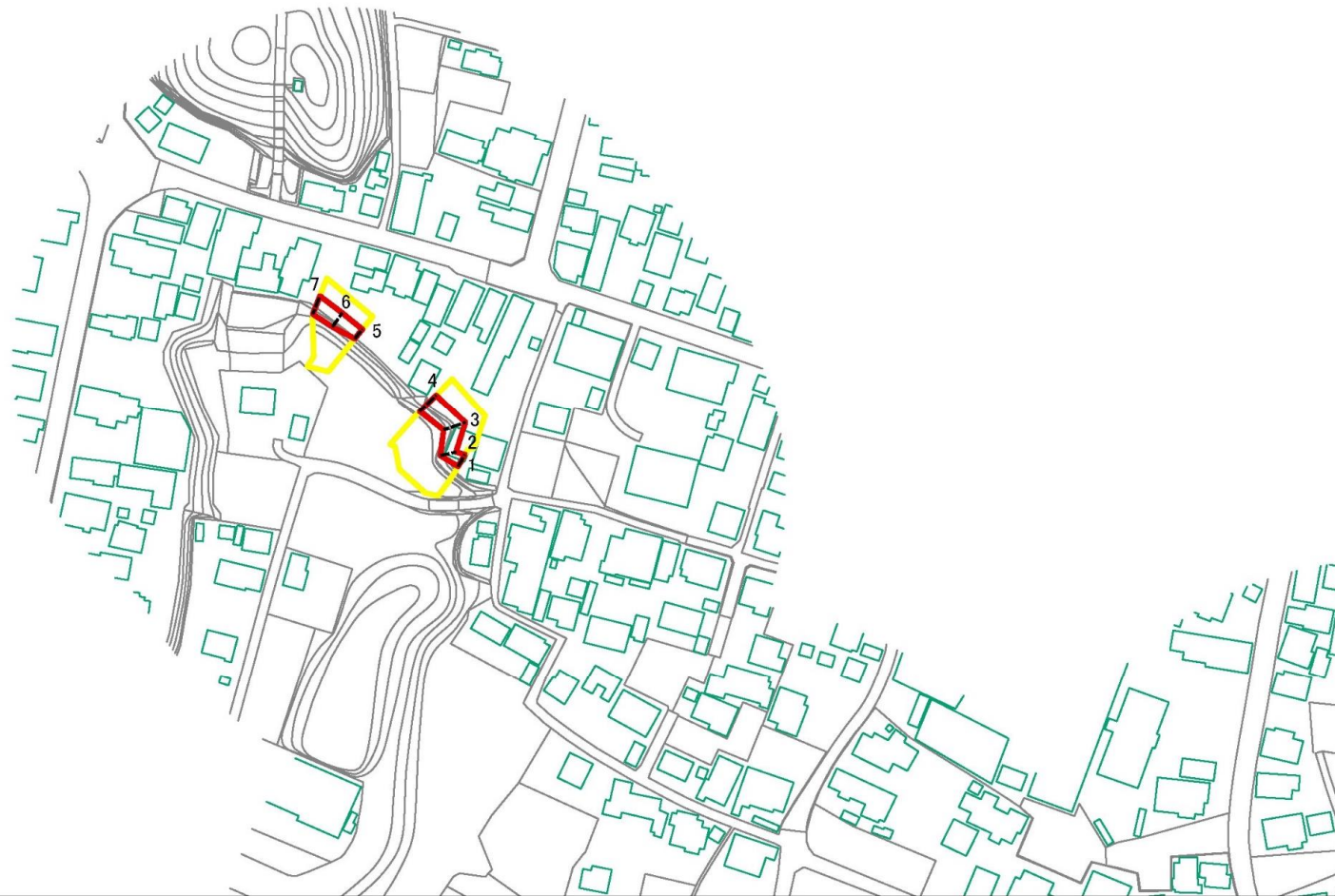
神崎本宿8

所在地

香取郡神崎町神崎本宿、神崎新宿

「測量法に基づく国土地理院長承認(複製)R 4JHf 116」「本製品を複製する場合には、国土地理院の長の承認を得なければならない。」

# 土砂災害警戒区域等の指定の告示に係る図書(様式2)



0 25 50 100  
m

図中の数字は横断測線番号を示す

様式2(急)  
土砂災害警戒区域・土砂災害特別警戒区域  
区域図(その1)

土砂災害防止法施行令第二条の基準に該当する区域



自然現象  
の種類

急傾斜地の崩壊

箇所番号

II-072K2024

土砂災害防止  
法施行令第三  
条の基準に該  
当する区域

土石等の(移動)高さが1m以下の場合、  
土石等の移動による力が100kN/m<sup>2</sup>を超える区域  
土石等の堆積の高さが3mを超える区域  
それ以外の区域



縮尺  
1:2,500

告示番号

千葉県告示第474号  
千葉県告示第476号

箇所名

神崎本宿8

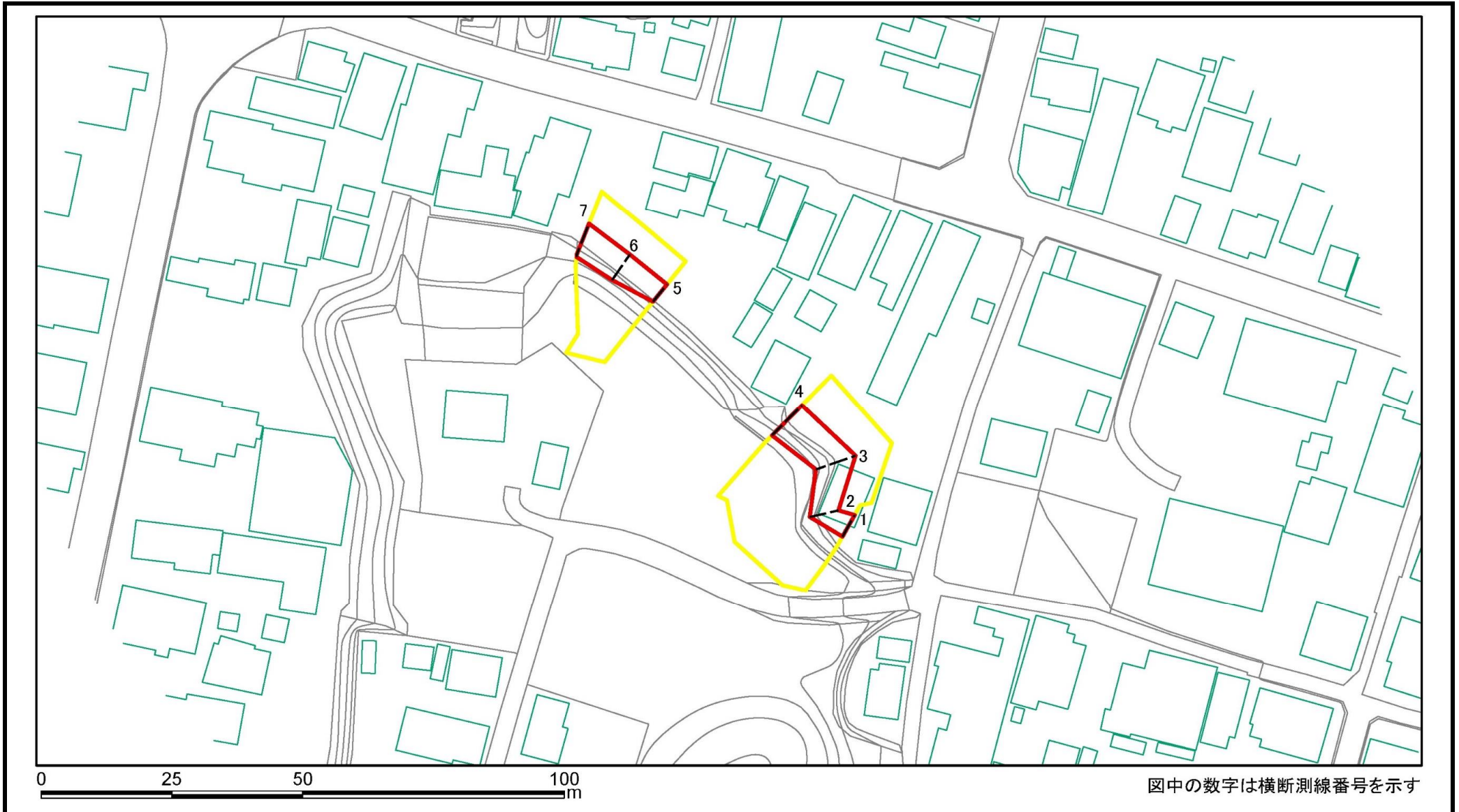
告示年月日

令和5年12月5日

所在地

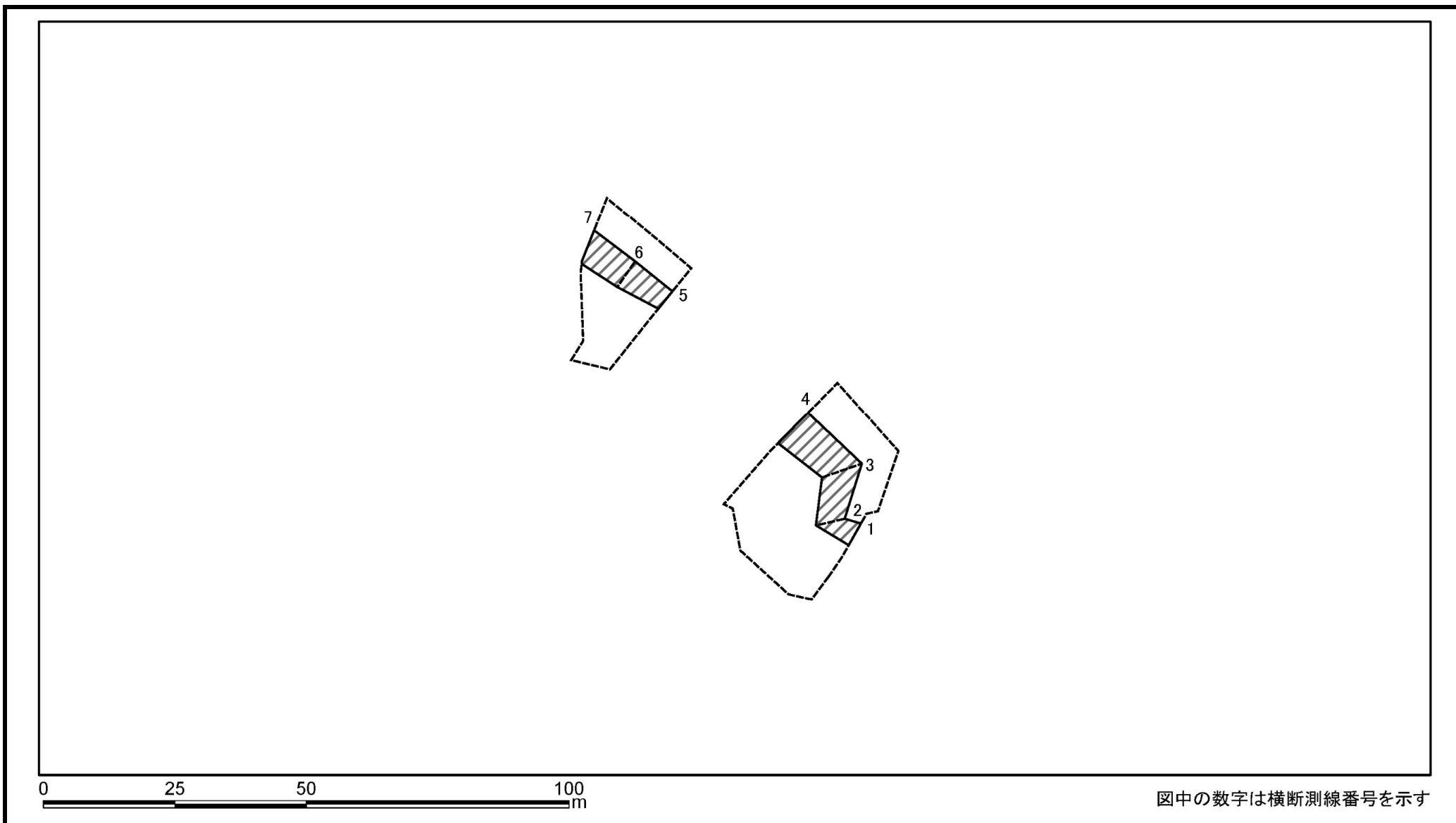
香取郡神崎町神崎本宿、神崎神宿

# 土砂災害警戒区域等の指定の告示に係る図書(様式2)参考図



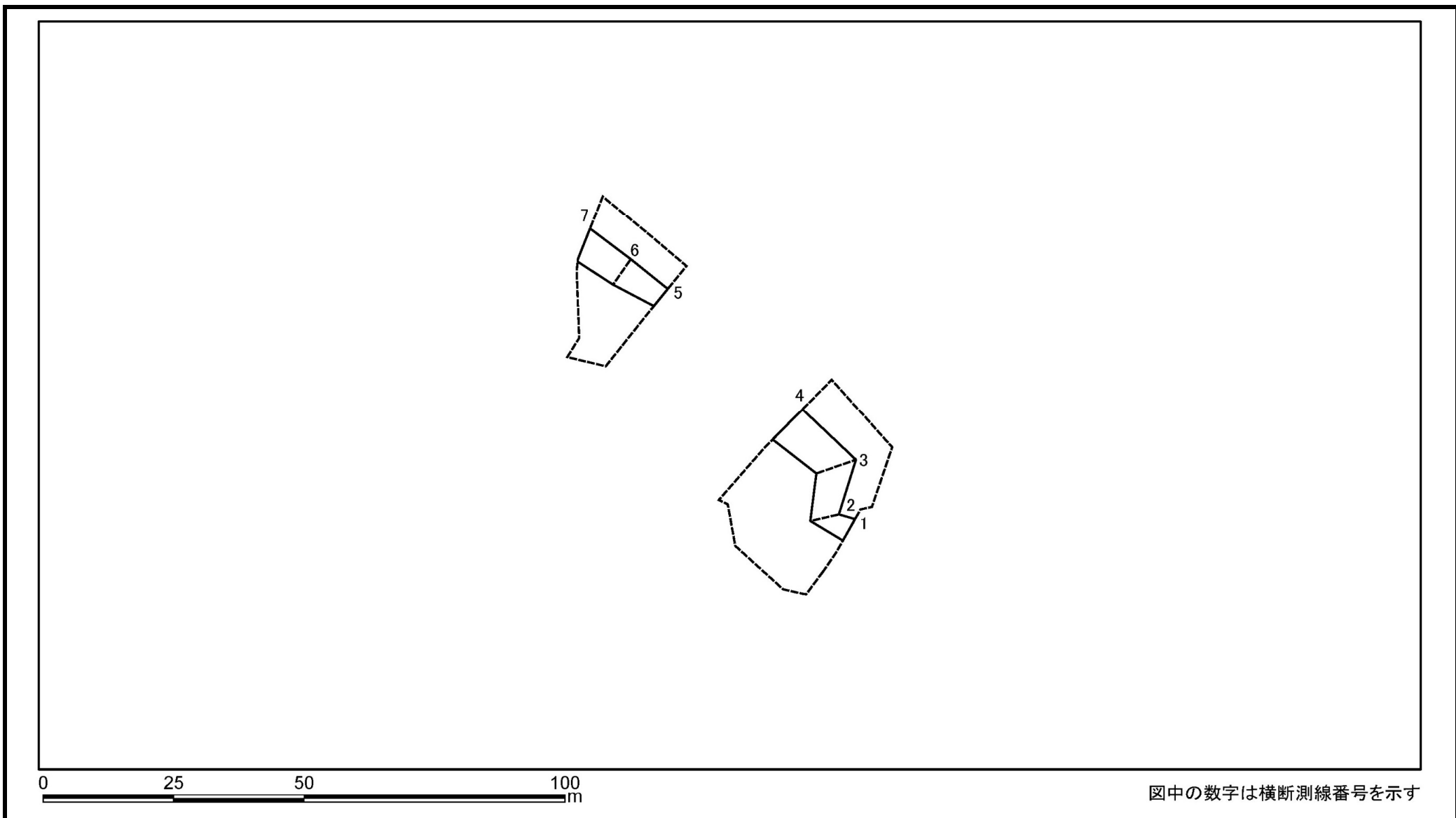
|   |   |  |                    |         |                          |      |                 |  |
|---|---|--|--------------------|---------|--------------------------|------|-----------------|--|
| 様式2(急)<br>土砂災害警戒区域・土砂災害特別警戒区域<br>区域図(参考図) | 土砂災害防止法施行令第二条の基準に該当する区域                                       |  | N<br>縮尺<br>1:1,000 | 自然現象の種類 | 急傾斜地の崩壊                  | 箇所番号 | II-072K2024     |  |
|   | 土砂災害防止法施行令第三条の基準に該当する区域                                       |  |                    | 告示番号    | 千葉県告示第474号<br>千葉県告示第476号 | 箇所名  | 神崎本宿8           |  |
|   | 土砂等の(移動)高さが1m以下の場合、<br>土砂等の移動による力が100kN/m <sup>2</sup> を超える区域 |  |                    | 告示年月日   | 令和5年12月5日                | 所在地  | 香取郡神崎町神崎本宿、神崎神宿 |  |
|   | 土砂等の堆積の高さが3mを超える区域  |  |                    |         |                          |      |                 |  |
|   | それ以外の区域   |  |                    |         |                          |      |                 |  |

# 土砂災害警戒区域等の指定の告示に係る図書(様式2-1)



|   |                         |   |  |               |         |                          |      |                 |
|---|-------------------------|---|--|---------------|---------|--------------------------|------|-----------------|
| 様式2-1(急)<br>土砂災害特別警戒区域の区域区分図<br>(急傾斜地の崩壊に伴う土石などの移動により<br>建築物の地上部に作用すると想定される力)<br><カ区分:移動> | 土砂災害防止法施行令第二条の基準に該当する区域 |   |  | 縮尺<br>1:1,000 | 自然現象の種類 | 急傾斜地の崩壊                  | 箇所番号 | II-072K2024     |
|   | 土砂災害防止法施行令第三条の基準に該当する区域 | 土石等の(移動)高さが1m以下の場合、<br>土石等の移動による力が100kN/m <sup>2</sup> を超える区域 |  |               | 告示番号    | 千葉県告示第474号<br>千葉県告示第476号 | 箇所名  | 神崎本宿8           |
|   |                         | それ以外の区域   |  |               | 告示年月日   | 令和5年12月5日                | 所在地  | 香取郡神崎町神崎本宿、神崎神宿 |

# 土砂災害警戒区域等の指定の告示に係る図書(様式2-2)



|   |                         |                    |  |                    |         |                          |      |                 |
|---|-------------------------|--------------------|--|--------------------|---------|--------------------------|------|-----------------|
| 様式2-2(急)<br>土砂災害特別警戒区域の区域区分図<br>(急傾斜地の崩壊に伴う土石などの堆積により<br>建築物の地上部に作用すると想定される力)<br><力区分:堆積> | 土砂災害防止法施行令第二条の基準に該当する区域 |                    |  | N<br>縮尺<br>1:1,000 | 自然現象の種類 | 急傾斜地の崩壊                  | 箇所番号 | II-072K2024     |
|   | 土砂災害防止法施行令第三条の基準に該当する区域 | 土石等の堆積の高さが3mを超える区域 |  |                    | 告示番号    | 千葉県告示第474号<br>千葉県告示第476号 | 箇所名  | 神崎本宿8           |
|   |                         | それ以外の区域            |  |                    | 告示年月日   | 令和5年12月5日                | 所在地  | 香取郡神崎町神崎本宿、神崎神宿 |

### 土砂災害警戒区域等の指定の告示に係る図書(様式3)

| 横断測線の区間 | 土砂等の移動により建築物の地上部に作用すると想定される力                              |            |                                    |            | 土砂等の堆積により建築物の地上部に作用すると想定される力       |            |                                    |            | 横断測線の区間 | 土砂等の移動により建築物の地上部に作用すると想定される力                              |            |                                    |            | 土砂等の堆積により建築物の地上部に作用すると想定される力       |            |                                    |            |
|---------|---|------------|------------------------------------|------------|------------------------------------|------------|------------------------------------|------------|---------|---|------------|------------------------------------|------------|------------------------------------|------------|------------------------------------|------------|
|         | 土砂等の(移動)高さが1m以下の場合、土砂等の移動による力が100kN/m <sup>2</sup> を超える区域 |            | それ以外の区域                            |            | 土砂等の堆積の高さが3mを超える区域                 |            | それ以外の区域                            |            |         | 土砂等の(移動)高さが1m以下の場合、土砂等の移動による力が100kN/m <sup>2</sup> を超える区域 |            | それ以外の区域                            |            | 土砂等の堆積の高さが3mを超える区域                 |            | それ以外の区域                            |            |
|         | 力の大きさのうち最大のもの (kN/m <sup>2</sup> )                        | 土石等の高さ (m) | 力の大きさのうち最大のもの (kN/m <sup>2</sup> ) | 土石等の高さ (m) | 力の大きさのうち最大のもの (kN/m <sup>2</sup> ) | 土石等の高さ (m) | 力の大きさのうち最大のもの (kN/m <sup>2</sup> ) | 土石等の高さ (m) |         | 力の大きさのうち最大のもの (kN/m <sup>2</sup> )                        | 土石等の高さ (m) | 力の大きさのうち最大のもの (kN/m <sup>2</sup> ) | 土石等の高さ (m) | 力の大きさのうち最大のもの (kN/m <sup>2</sup> ) | 土石等の高さ (m) | 力の大きさのうち最大のもの (kN/m <sup>2</sup> ) | 土石等の高さ (m) |
| 1 ~ 2   | —   | —          | 61.32                              | 1.00       | —                                  | —          | 10.18                              | 1.90       | ~       |   |            |                                    |            |                                    |            |                                    |            |
| 2 ~ 3   | —   | —          | 70.48                              | 1.00       | —                                  | —          | 10.18                              | 1.90       | ~       |   |            |                                    |            |                                    |            |                                    |            |
| 3 ~ 4   | —   | —          | 74.37                              | 1.00       | —                                  | —          | 9.81                               | 1.83       | ~       |   |            |                                    |            |                                    |            |                                    |            |
| 5 ~ 6   | —   | —          | 64.87                              | 1.00       | —                                  | —          | 10.41                              | 1.95       | ~       |   |            |                                    |            |                                    |            |                                    |            |
| 6 ~ 7   | —   | —          | 65.59                              | 1.00       | —                                  | —          | 9.18                               | 1.72       | ~       |   |            |                                    |            |                                    |            |                                    |            |
| ~       |   |            |                                    |            |                                    |            |                                    |            | ~       |   |            |                                    |            |                                    |            |                                    |            |
| ~       |   |            |                                    |            |                                    |            |                                    |            | ~       |   |            |                                    |            |                                    |            |                                    |            |
| ~       |   |            |                                    |            |                                    |            |                                    |            | ~       |   |            |                                    |            |                                    |            |                                    |            |
| ~       |   |            |                                    |            |                                    |            |                                    |            | ~       |   |            |                                    |            |                                    |            |                                    |            |
| ~       |   |            |                                    |            |                                    |            |                                    |            | ~       |   |            |                                    |            |                                    |            |                                    |            |
| ~       |   |            |                                    |            |                                    |            |                                    |            | ~       |   |            |                                    |            |                                    |            |                                    |            |
| ~       |   |            |                                    |            |                                    |            |                                    |            | ~       |   |            |                                    |            |                                    |            |                                    |            |
| ~       |   |            |                                    |            |                                    |            |                                    |            | ~       |   |            |                                    |            |                                    |            |                                    |            |
| ~       |   |            |                                    |            |                                    |            |                                    |            | ~       |   |            |                                    |            |                                    |            |                                    |            |
| ~       |   |            |                                    |            |                                    |            |                                    |            | ~       |   |            |                                    |            |                                    |            |                                    |            |
| ~       |   |            |                                    |            |                                    |            |                                    |            | ~       |   |            |                                    |            |                                    |            |                                    |            |
| ~       |   |            |                                    |            |                                    |            |                                    |            | ~       |   |            |                                    |            |                                    |            |                                    |            |
| ~       |   |            |                                    |            |                                    |            |                                    |            | ~       |   |            |                                    |            |                                    |            |                                    |            |
| ~       |   |            |                                    |            |                                    |            |                                    |            | ~       |   |            |                                    |            |                                    |            |                                    |            |
| ~       |   |            |                                    |            |                                    |            |                                    |            | ~       |   |            |                                    |            |                                    |            |                                    |            |
| ~       |   |            |                                    |            |                                    |            |                                    |            | ~       |   |            |                                    |            |                                    |            |                                    |            |
| ~       |   |            |                                    |            |                                    |            |                                    |            | ~       |   |            |                                    |            |                                    |            |                                    |            |
| ~       |   |            |                                    |            |                                    |            |                                    |            | ~       |   |            |                                    |            |                                    |            |                                    |            |
| ~       |   |            |                                    |            |                                    |            |                                    |            | ~       |   |            |                                    |            |                                    |            |                                    |            |
| ~       |   |            |                                    |            |                                    |            |                                    |            | ~       |   |            |                                    |            |                                    |            |                                    |            |
| ~       |   |            |                                    |            |                                    |            |                                    |            | ~       |   |            |                                    |            |                                    |            |                                    |            |
| ~       |   |            |                                    |            |                                    |            |                                    |            | ~       |   |            |                                    |            |                                    |            |                                    |            |
| ~       |   |            |                                    |            |                                    |            |                                    |            | ~       |   |            |                                    |            |                                    |            |                                    |            |
| ~       |   |            |                                    |            |                                    |            |                                    |            | ~       |   |            |                                    |            |                                    |            |                                    |            |
| ~       |   |            |                                    |            |                                    |            |                                    |            | ~       |   |            |                                    |            |                                    |            |                                    |            |

|                                 |         |                          |      |                 |
|---------------------------------|---------|--------------------------|------|-----------------|
| 様式3(急)<br>建築物の構造の規制に必要な衝撃に関する事項 | 自然現象の種類 | 急傾斜地の崩壊                  | 箇所番号 | Ⅱ-072K2024      |
|                                 | 告示番号    | 千葉県告示第474号<br>千葉県告示第476号 | 箇所名  | 神崎本宿8           |
|                                 | 告示年月日   | 令和5年12月5日                | 所在地  | 香取郡神崎町神崎本宿、神崎神宿 |