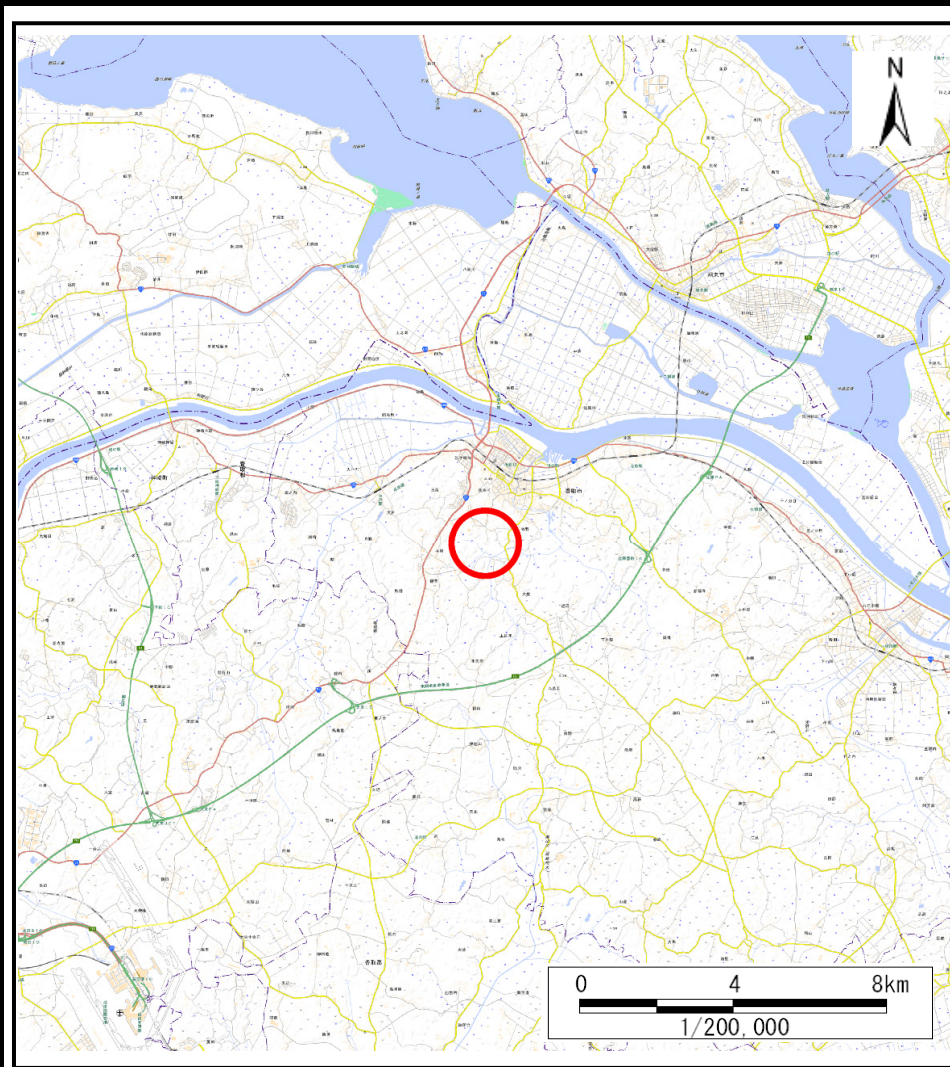
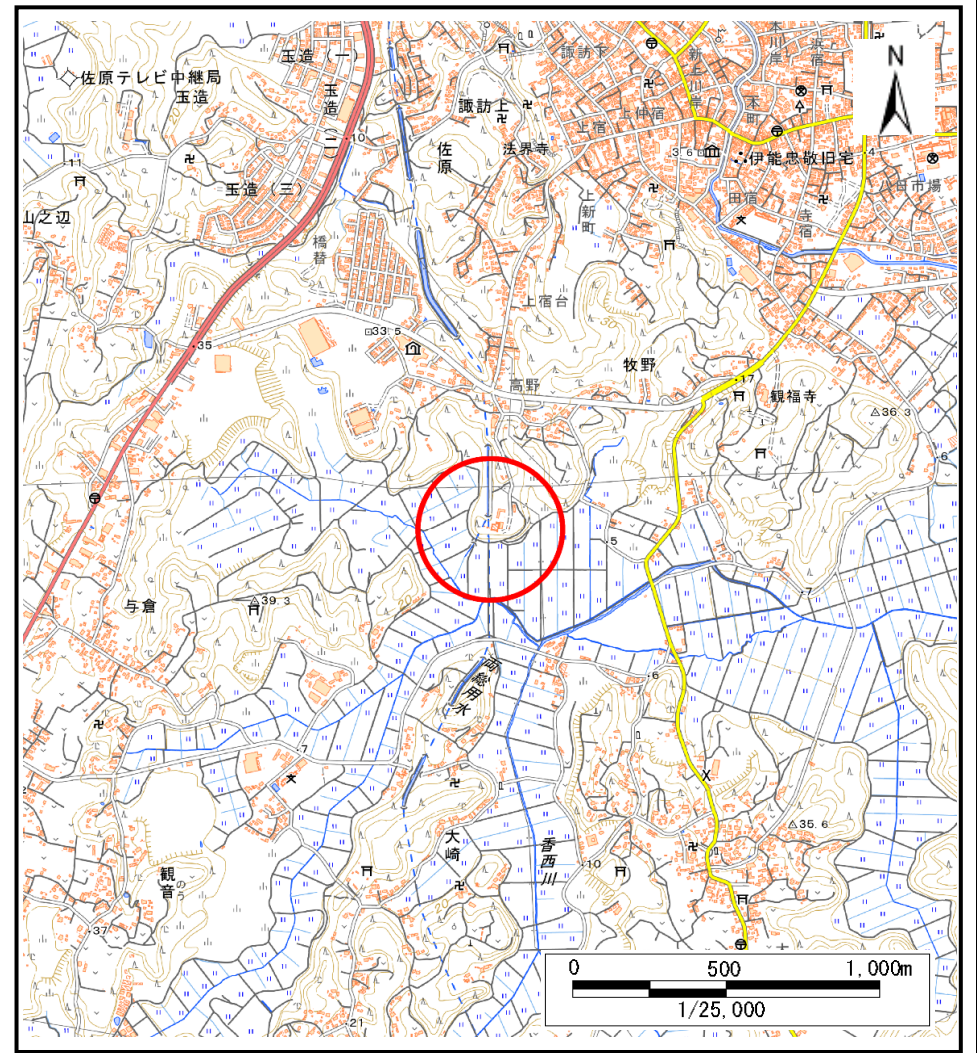


# 土砂災害警戒区域等の指定の告示に係る図書(様式1)



(1/200,000)

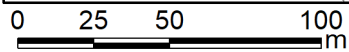


(1/25,000)

様式1(急)  
土砂災害警戒区域・土砂災害特別警戒区域  
位置図

自然現象の種類	急傾斜地の崩壊
箇所番号	Ⅱ-071K2107
箇所名	牧野3
所在地	香取市牧野

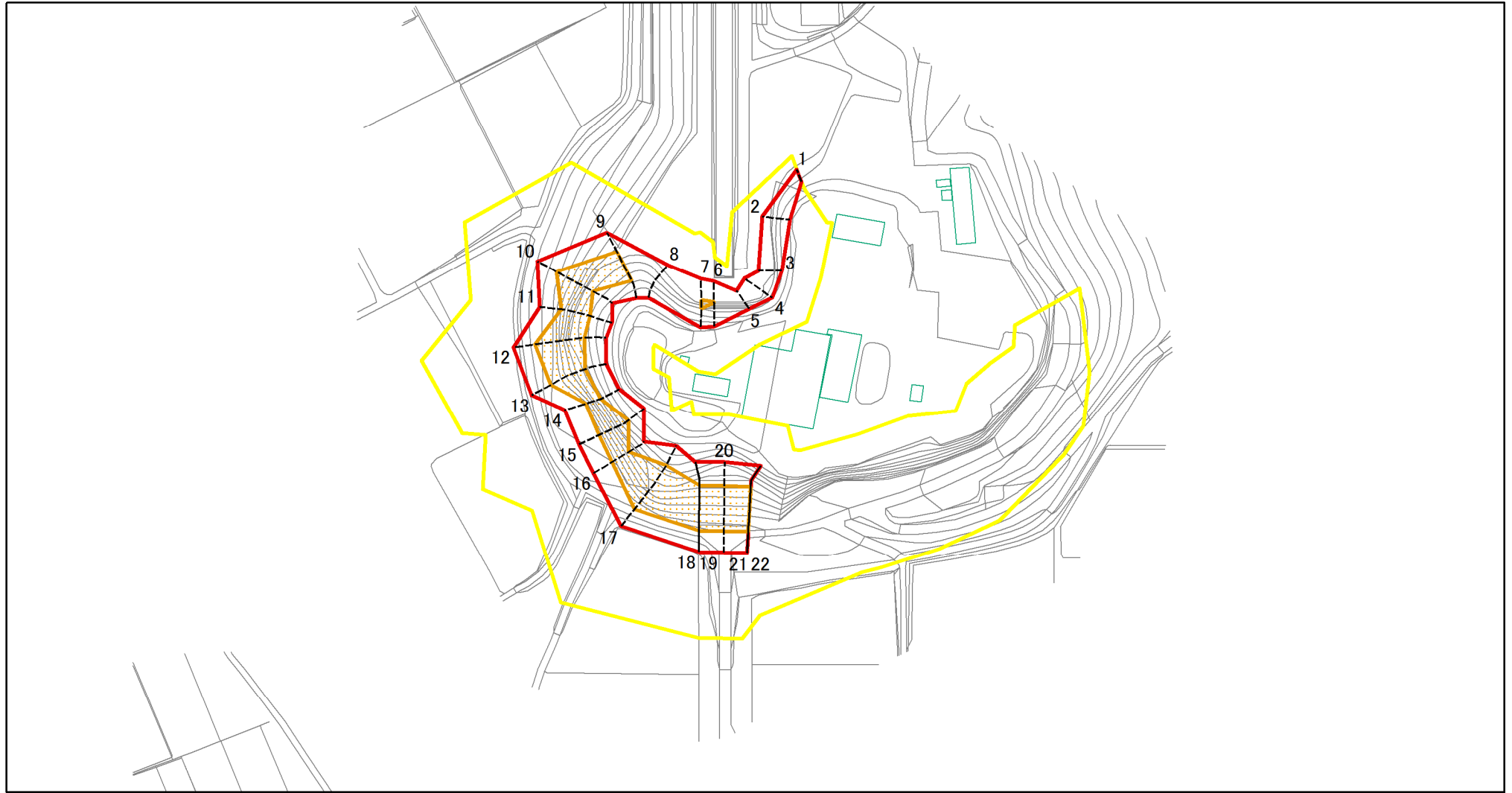
# 土砂災害警戒区域等の指定の告示に係る図書(様式2)



図中の数字は横断測線番号を示す

様式2(急) 土砂災害警戒区域・土砂災害特別警戒区域 区域図(その1)	土砂災害防止法施行令第二条の基準に該当する区域			N 縮尺 1:2,500	自然現象の種類	急傾斜地の崩壊	箇所番号	II-071K2107
	土砂災害防止法施行令第三条の基準に該当する区域	土石等の(移動)高さが1m以下の場合、 土石等の移動による力が100kN/m <sup>2</sup> を超える区域			告示番号		箇所名	牧野3
		土石等の堆積の高さが3mを超える区域			告示年月日		所在地	香取市牧野
		それ以外の区域						

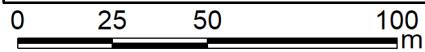
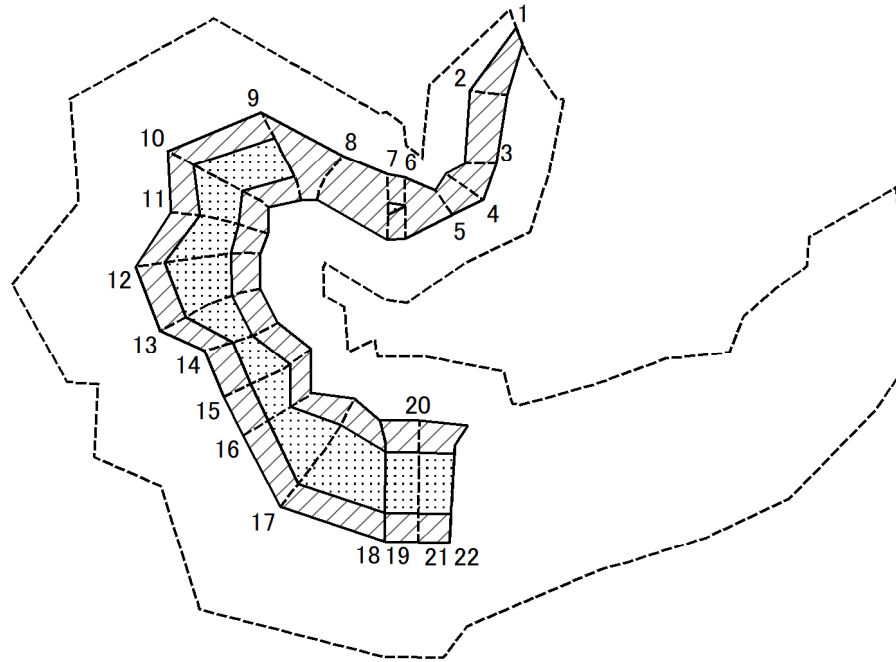
# 土砂災害警戒区域等の指定の告示に係る図書(様式2)参考図



図中の数字は横断測線番号を示す

様式2(急) 土砂災害警戒区域・土砂災害特別警戒区域 区域図(参考図)	土砂災害防止法施行令第二条の基準に該当する区域		N 縮尺 1:2,000	自然現象の種類	急傾斜地の崩壊	箇所番号	II-071K2107
	土砂災害防止法施行令第三条の基準に該当する区域			告示番号		箇所名	牧野3
	土砂等の(移動)高さが1m以下の場合、土砂等の移動による力が100kN/m <sup>2</sup> を超える区域			告示年月日		所在地	香取市牧野
	土砂等の堆積の高さが3mを超える区域						
	それ以外の区域						

# 土砂災害警戒区域等の指定の告示に係る図書(様式2-1)



図中の数字は横断測線番号を示す

様式2-1(急)  
土砂災害特別警戒区域の区域区分図  
(急傾斜地の崩壊に伴う土石などの移動により  
建築物の地上部に作用すると想定される力)  
<力区分:移動>

土砂災害防止法施行令第二条の基準に該当する区域

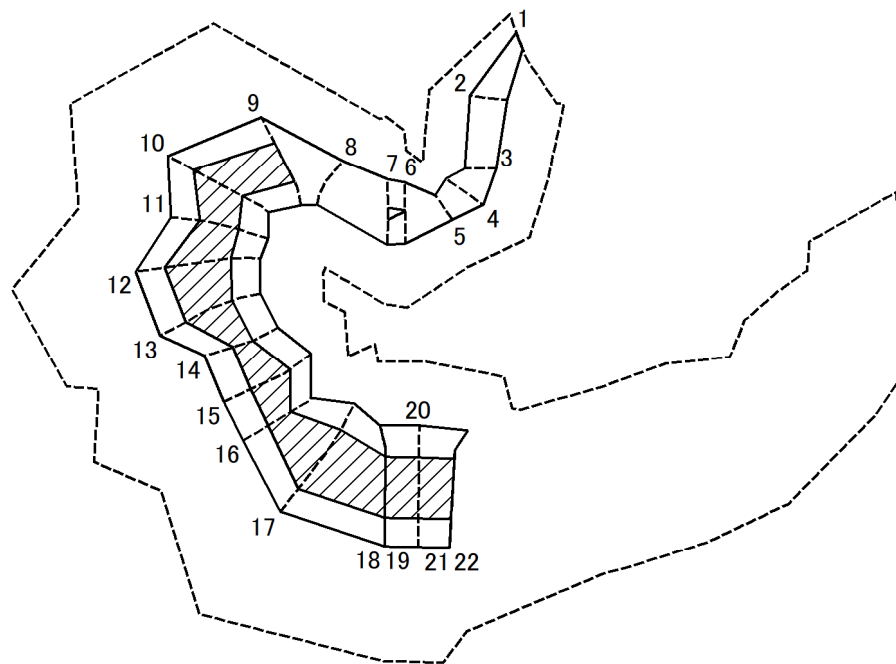
土砂災害防止法施行令第三条の基準に該当する区域	土石等の(移動)高さが1m以下の場合、土石等の移動による力が100kN/m <sup>2</sup> を超える区域	
	それ以外の区域	



縮尺  
1:2,000

自然現象の種類	急傾斜地の崩壊	箇所番号	II-071K2107
告示番号		箇所名	牧野3
告示年月日		所在地	香取市牧野

# 土砂災害警戒区域等の指定の告示に係る図書(様式2-2)



図中の数字は横断測線番号を示す

様式2-2(急)  
土砂災害特別警戒区域の区域区分図  
(急傾斜地の崩壊に伴う土石などの堆積により  
建築物の地上部に作用すると想定される力)  
<力区分:堆積>

土砂災害防止法施行令第二条の基準に該当する区域

土砂災害防止法施行令第三条の基準に該当する区域	土石等の堆積の高さが3mを超える区域	
	それ以外の区域	



縮尺  
1:2,000

自然現象の種類	急傾斜地の崩壊	箇所番号	II-071K2107
告示番号		箇所名	牧野3
告示年月日		所在地	香取市牧野

# 土砂災害警戒区域等の指定の告示に係る図書(様式3)

横断測線の区間	土石等の移動により建築物の地上部に作用すると想定される力				土石等の堆積により建築物の地上部に作用すると想定される力				横断測線の区間	土石等の移動により建築物の地上部に作用すると想定される力				土石等の堆積により建築物の地上部に作用すると想定される力			
	土石等の(移動)高さが1m以下の場合、土石等の移動による力が100kN/m <sup>2</sup> を超える区域		それ以外の区域		土石等の堆積の高さが3mを超える区域		それ以外の区域			土石等の(移動)高さが1m以下の場合、土石等の移動による力が100kN/m <sup>2</sup> を超える区域		それ以外の区域		土石等の堆積の高さが3mを超える区域		それ以外の区域	
	力の大きさのうち最大のもの(kN/m <sup>2</sup> )	土石等の高さ(m)	力の大きさのうち最大のもの(kN/m <sup>2</sup> )	土石等の高さ(m)	力の大きさのうち最大のもの(kN/m <sup>2</sup> )	土石等の高さ(m)	力の大きさのうち最大のもの(kN/m <sup>2</sup> )	土石等の高さ(m)		力の大きさのうち最大のもの(kN/m <sup>2</sup> )	土石等の高さ(m)	力の大きさのうち最大のもの(kN/m <sup>2</sup> )	土石等の高さ(m)	力の大きさのうち最大のもの(kN/m <sup>2</sup> )	土石等の高さ(m)	力の大きさのうち最大のもの(kN/m <sup>2</sup> )	土石等の高さ(m)
1 ~ 2	-	-	81.00	1.00	-	-	10.43	1.95	26 ~ 27	-	-	-	-	-	-	-	
2 ~ 3	-	-	81.00	1.00	-	-	11.32	2.12	27 ~ 28	-	-	-	-	-	-	-	
3 ~ 4	-	-	90.97	1.00	-	-	13.19	2.46	28 ~ 29	-	-	-	-	-	-	-	
4 ~ 5	-	-	90.97	1.00	-	-	13.19	2.46	29 ~ 30	-	-	-	-	-	-	-	
5 ~ 6	-	-	100.00	1.00	-	-	12.09	2.26	30 ~ 31	-	-	-	-	-	-	-	
6 ~ 7	110.80	1.00	100.00	1.00	-	-	12.14	2.27	~								
7 ~ 8	-	-	100.00	1.00	-	-	13.08	2.44	~								
8 ~ 9	-	-	100.00	1.00	-	-	13.21	2.47	~								
9 ~ 10	134.09	1.00	100.00	1.00	-	-	13.21	2.47	~								
10 ~ 11	131.65	1.00	100.00	1.00	-	-	12.08	2.26	~								
11 ~ 12	136.71	1.00	100.00	1.00	-	-	14.07	2.63	~								
12 ~ 13	136.71	1.00	100.00	1.00	-	-	14.07	2.63	~								
13 ~ 14	131.99	1.00	100.00	1.00	-	-	15.13	2.83	~								
14 ~ 15	133.51	1.00	100.00	1.00	-	-	16.05	3.00	~								
15 ~ 16	133.51	1.00	100.00	1.00	-	-	16.05	3.00	~								
16 ~ 17	138.37	1.00	100.00	1.00	-	-	14.15	2.64	~								
17 ~ 18	138.37	1.00	100.00	1.00	-	-	14.01	2.62	~								
19 ~ 20	132.16	1.00	100.00	1.00	-	-	11.16	2.09	~								
20 ~ 21	132.16	1.00	100.00	1.00	-	-	11.16	2.09	~								
22 ~ 23	-	-	-	-	-	-	-	-	~								
23 ~ 24	-	-	-	-	-	-	-	-	~								
24 ~ 25	-	-	-	-	-	-	-	-	~								
25 ~ 26	-	-	-	-	-	-	-	-	~								

様式3(急)  建築物の構造の規制に必要な衝撃に関する事項	自然現象の種類	急傾斜地の崩壊	箇所番号	Ⅱ-071K2107
	告示番号		箇所名	牧野3
	告示年月日		所在地	香取市牧野