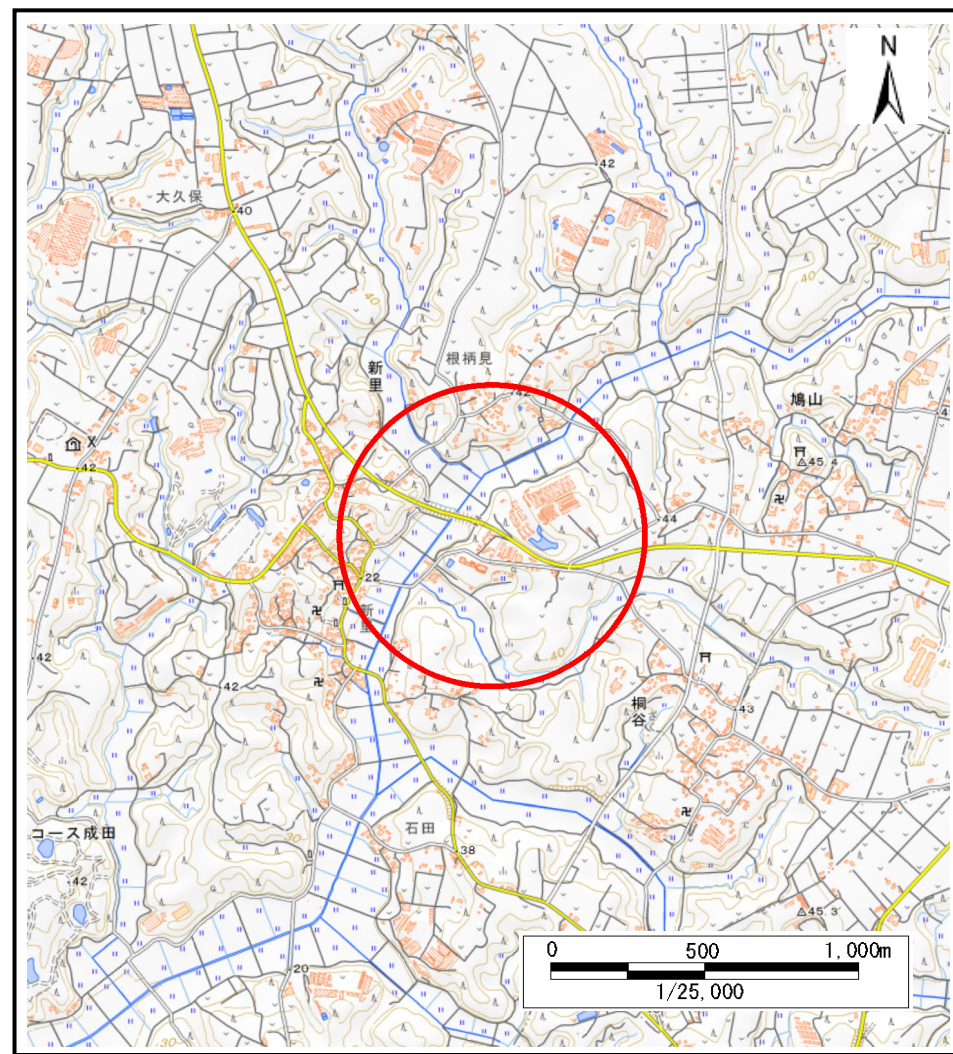


# 土砂災害警戒区域等の指定の告示に係る図書(様式1)



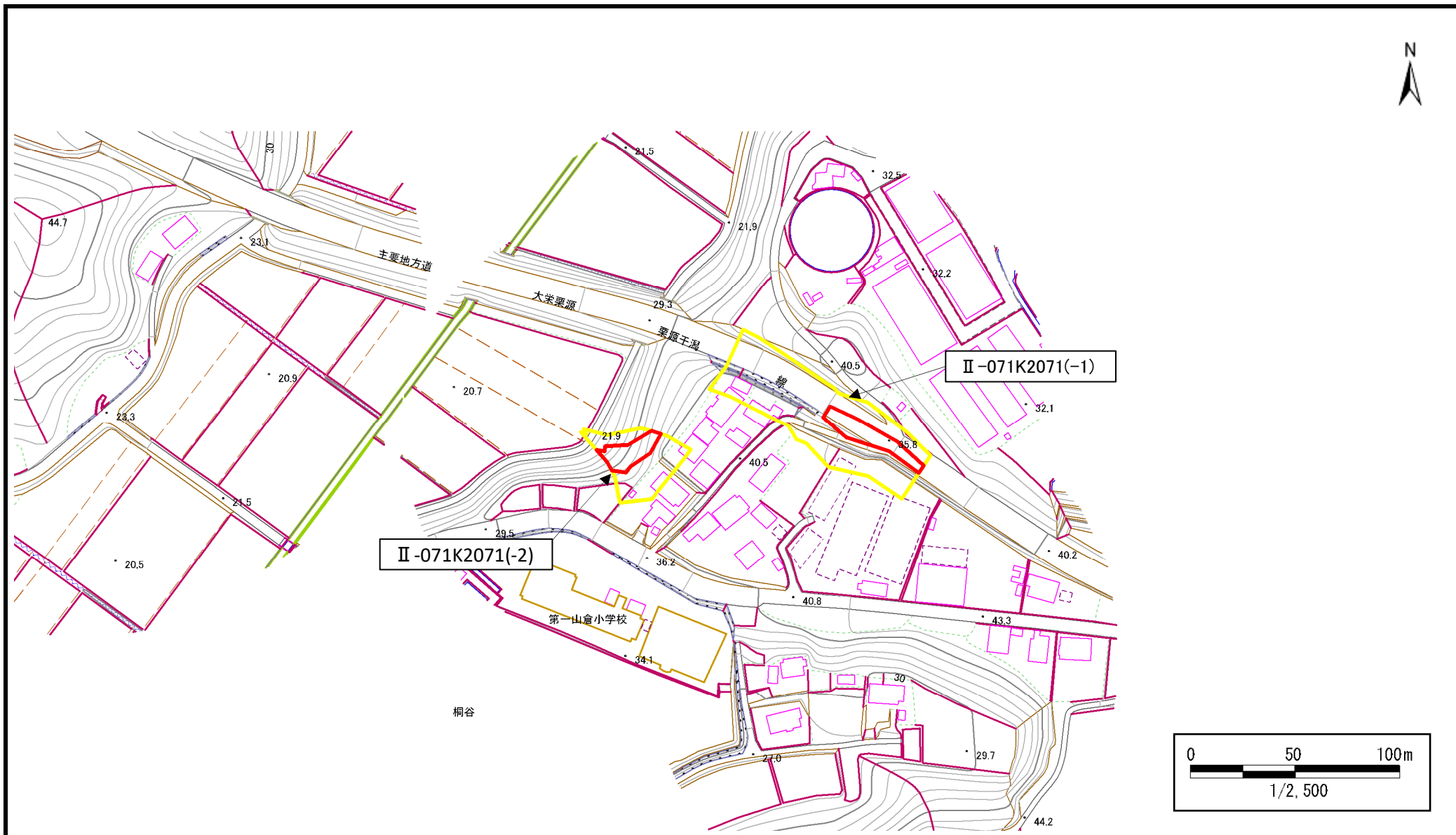
(1/200,000)



(1/25,000)

様式1(急)  
土砂災害警戒区域・土砂災害特別警戒区域  
位置図

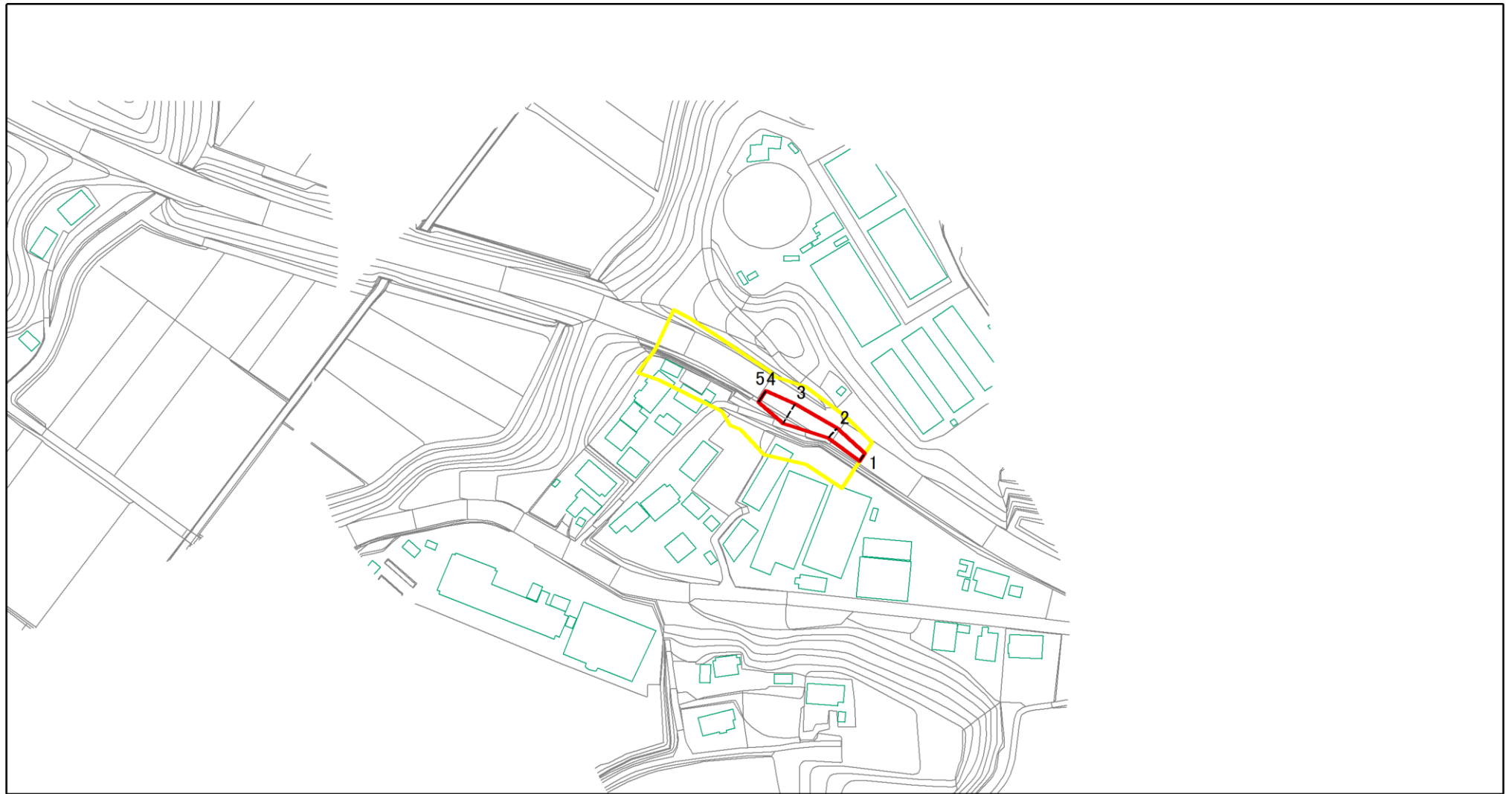
|         |            |
|---------|------------|
| 自然現象の種類 | 急傾斜地の崩壊    |
| 箇所番号    | Ⅱ-071K2071 |
| 箇所名     | 桐谷8        |
| 所在地     | 香取市桐谷      |



|                         |  |  |                    |             |         |      |             |
|-------------------------|--|--|--------------------|-------------|---------|------|-------------|
| 土砂災害防止法施行令第二条の基準に該当する区域 | 土砂等の(移動)高さが1m以下の場合、                    |  | N<br>縮尺<br>1:2,500 | 自然現象<br>の種類 | 急傾斜地の崩壊 | 箇所番号 | II-071K2071 |
|                         | 土砂等の移動による力が100kN/m <sup>2</sup> を超える区域 |  |                    |             |         | 箇所名  | 桐谷8         |
|                         | 土砂等の堆積の高さが3mを超える区域                     |  |                    |             |         | 所在地  | 香取市桐谷       |
|                         | それ以外の区域                                |  |                    |             |         | 告示番号 |             |
| 告示年月日                   |  |  |                    |             |         |      |             |



# 土砂災害警戒区域等の指定の告示に係る図書(様式2)

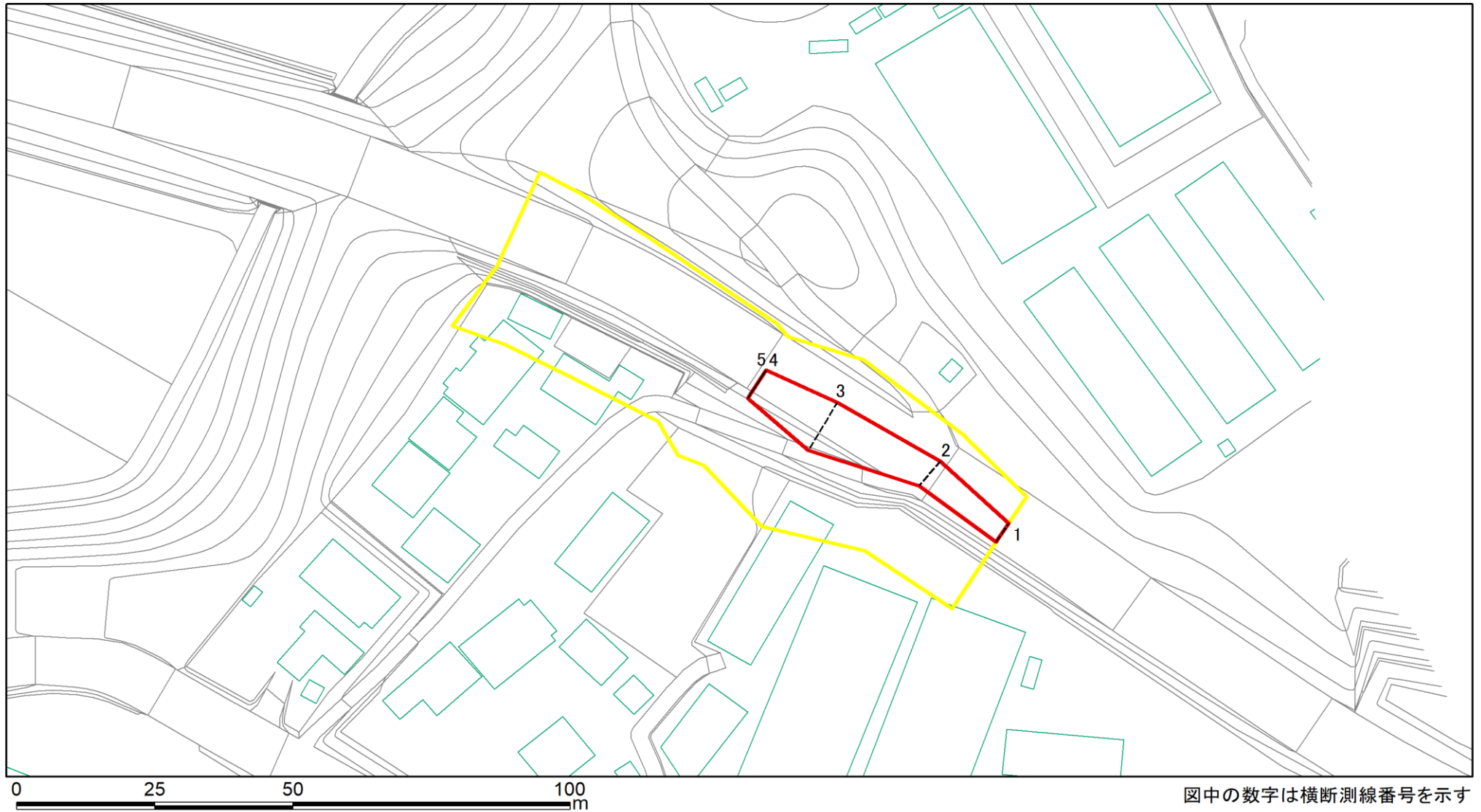


0 25 50 100  
m

図中の数字は横断測線番号を示す

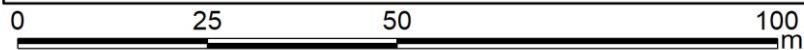
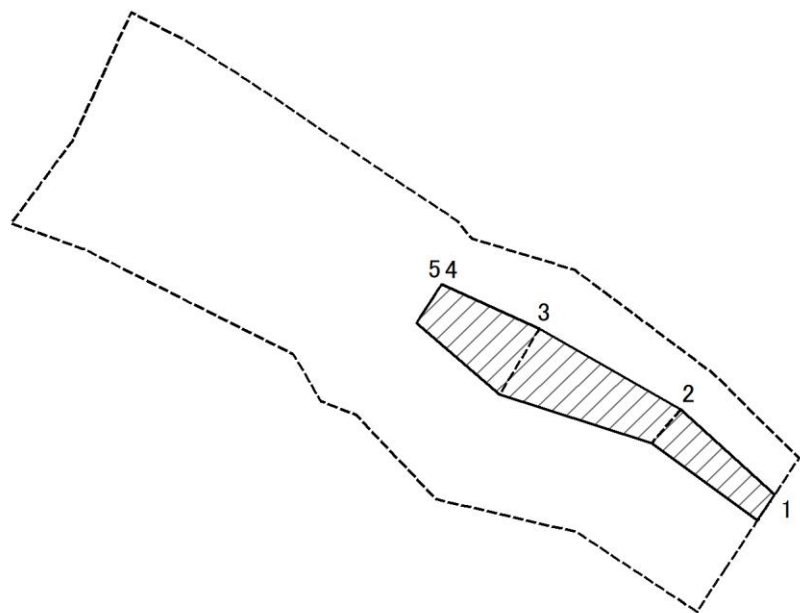
|   |   |  |                    |                    |                       |
|---|---|--|--------------------|--------------------|-----------------------|
| 様式2(急)<br>土砂災害警戒区域・土砂災害特別警戒区域<br>区域図(その1) | 土砂災害防止法施行令第二条の基準に該当する区域                                       |  | N<br>縮尺<br>1:2,500 | 自然現象の種類<br>急傾斜地の崩壊 | 箇所番号<br>II-071K2071-1 |
|   | 土砂災害防止法施行令第三条の基準に該当する区域                                       |  |                    | 告示番号               | 箇所名<br>桐谷8            |
|   | 土砂等の(移動)高さが1m以下の場合、<br>土砂等の移動による力が100kN/m <sup>2</sup> を超える区域 |  |                    | 告示年月日              | 所在地<br>香取市桐谷          |
|   | 土砂等の堆積の高さが3mを超える区域  |  |                    |                    |                       |
|   | それ以外の区域   |  |                    |                    |                       |

# 土砂災害警戒区域等の指定の告示に係る図書(様式2)参考図



|   |   |  |                    |         |         |      |               |
|---|---|--|--------------------|---------|---------|------|---------------|
| 様式2(急)<br>土砂災害警戒区域・土砂災害特別警戒区域<br>区域図(参考図) | 土砂災害防止法施行令第二条の基準に該当する区域                                   |  | N<br>縮尺<br>1:1,000 | 自然現象の種類 | 急傾斜地の崩壊 | 箇所番号 | II-071K2071-1 |
|   | 土砂災害防止法施行令第三条の基準に該当する区域                                   |  |                    | 告示番号    |         | 箇所名  | 桐谷8           |
|   | 土砂等の(移動)高さが1m以下の場合、土砂等の移動による力が100kN/m <sup>2</sup> を超える区域 |  |                    | 告示年月日   |         | 所在地  | 香取市桐谷         |
|   | 土砂等の堆積の高さが3mを超える区域  |  |                    |         |         |      |               |
|   | それ以外の区域   |  |                    |         |         |      |               |

# 土砂災害警戒区域等の指定の告示に係る図書(様式2-1)



図中の数字は横断測線番号を示す

様式2-1(急)  
土砂災害特別警戒区域の区域区分図  
(急傾斜地の崩壊に伴う土石などの移動により  
建築物の地上部に作用すると想定される力)  
<力区分:移動>

土砂災害防止法施行令第二条の基準に該当する区域

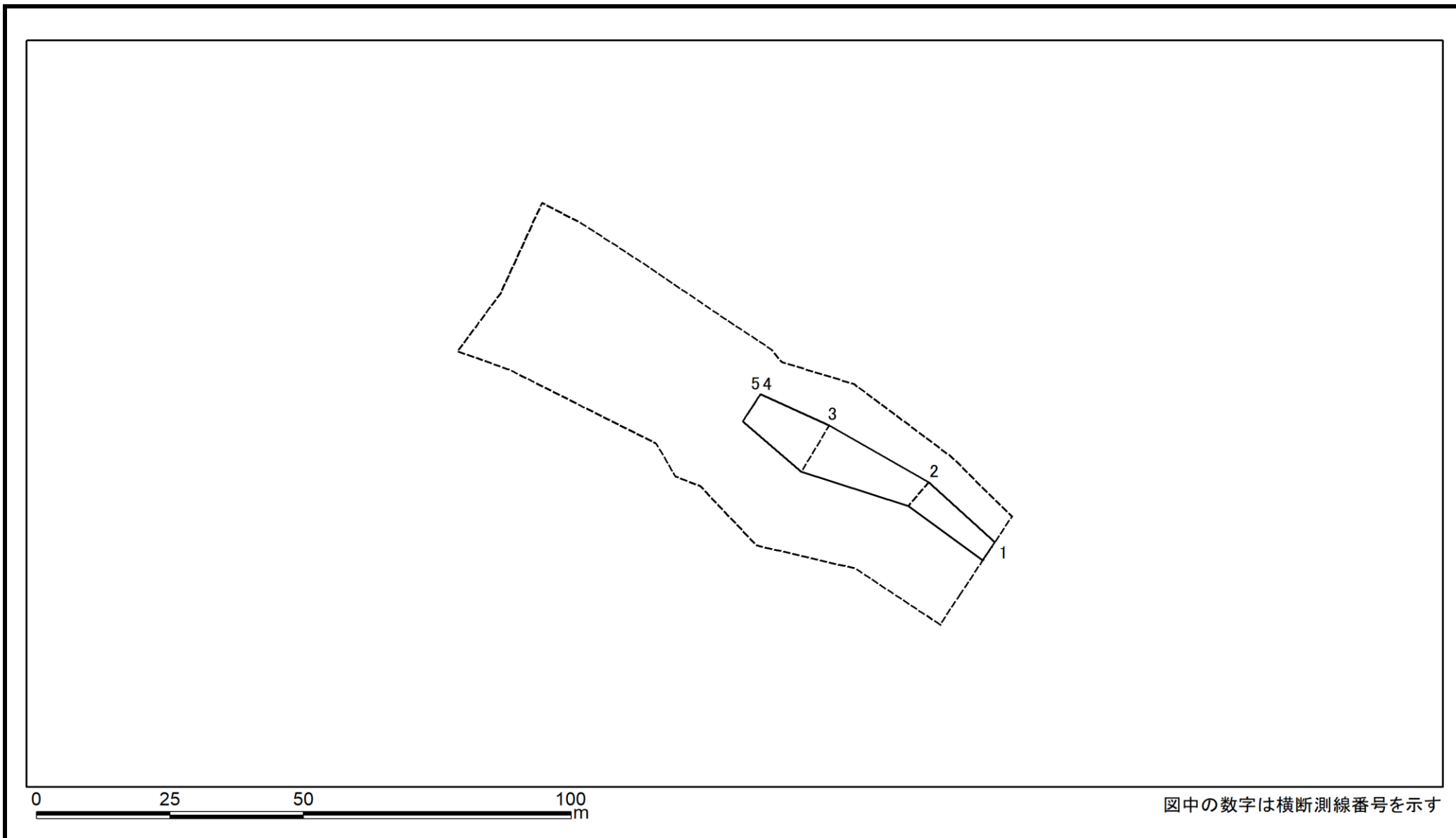
|                         |   |  |
|-------------------------|---|--|
| 土砂災害防止法施行令第三条の基準に該当する区域 | 土石等の(移動)高さが1m以下の場合、<br>土石等の移動による力が100kN/m <sup>2</sup> を超える区域 |  |
|                         | それ以外の区域   |  |



縮尺  
1:1,000

|         |         |      |               |
|---------|---------|------|---------------|
| 自然現象の種類 | 急傾斜地の崩壊 | 箇所番号 | II-071K2071-1 |
| 告示番号    |         | 箇所名  | 桐谷8           |
| 告示年月日   |         | 所在地  | 香取市桐谷         |

# 土砂災害警戒区域等の指定の告示に係る図書(様式2-2)

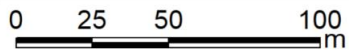
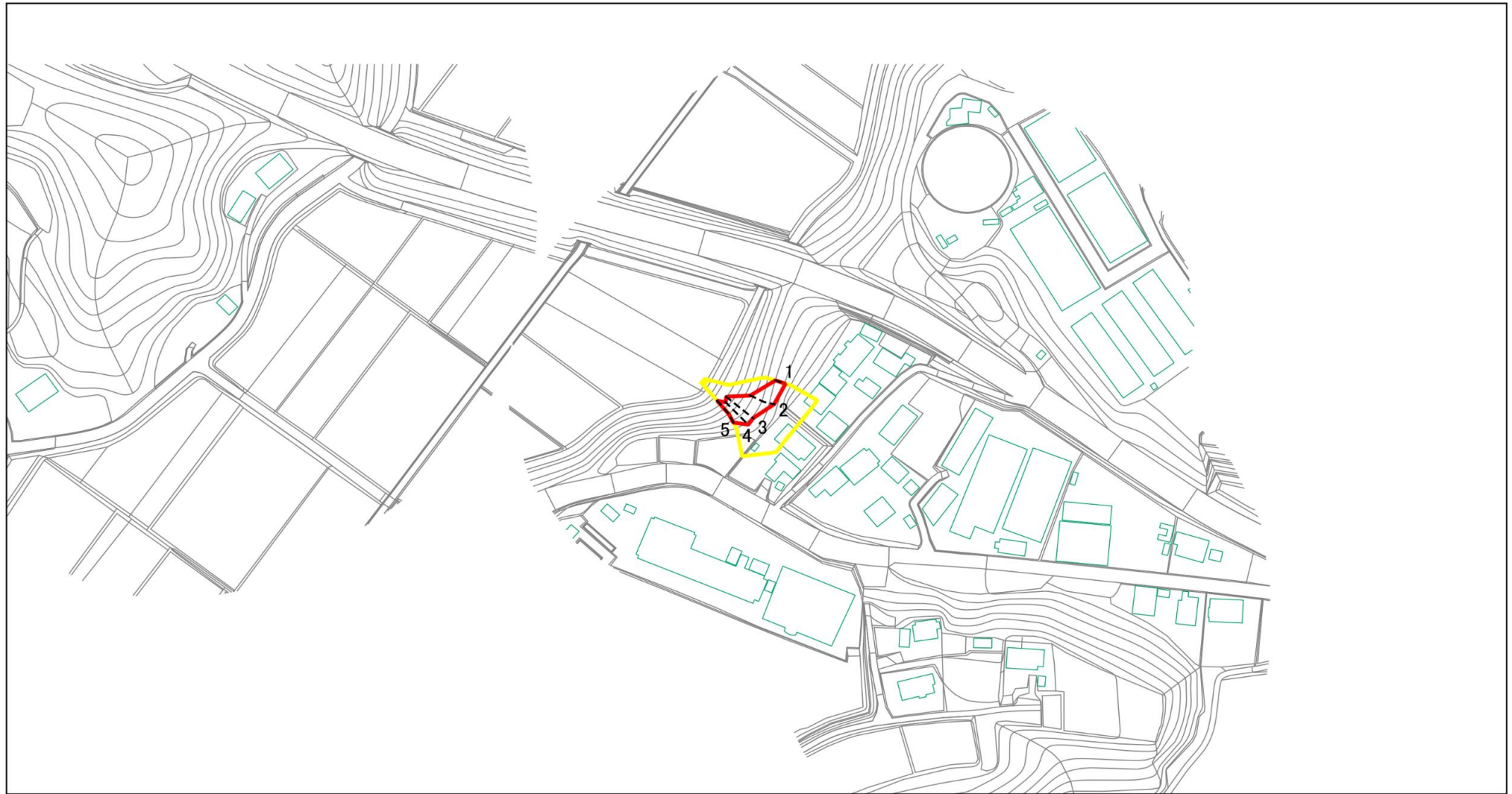


図中の数字は横断測線番号を示す

|   |                         |                    |  |                    |         |         |      |               |
|---|-------------------------|--------------------|--|--------------------|---------|---------|------|---------------|
| 様式2-2(急)<br>土砂災害特別警戒区域の区域区分図<br>(急傾斜地の崩壊に伴う土石などの堆積により<br>建築物の地上部に作用すると想定される力)<br><力区分:堆積> | 土砂災害防止法施行令第二条の基準に該当する区域 |                    |  | N<br>縮尺<br>1:1,000 | 自然現象の種類 | 急傾斜地の崩壊 | 箇所番号 | II-071K2071-1 |
|   | 土砂災害防止法施行令第三条の基準に該当する区域 | 土石等の堆積の高さが3mを超える区域 |  |                    | 告示番号    |         | 箇所名  | 桐谷8           |
|   |                         | それ以外の区域            |  |                    | 告示年月日   |         | 所在地  | 香取市桐谷         |



# 土砂災害警戒区域等の指定の告示に係る図書(様式2)

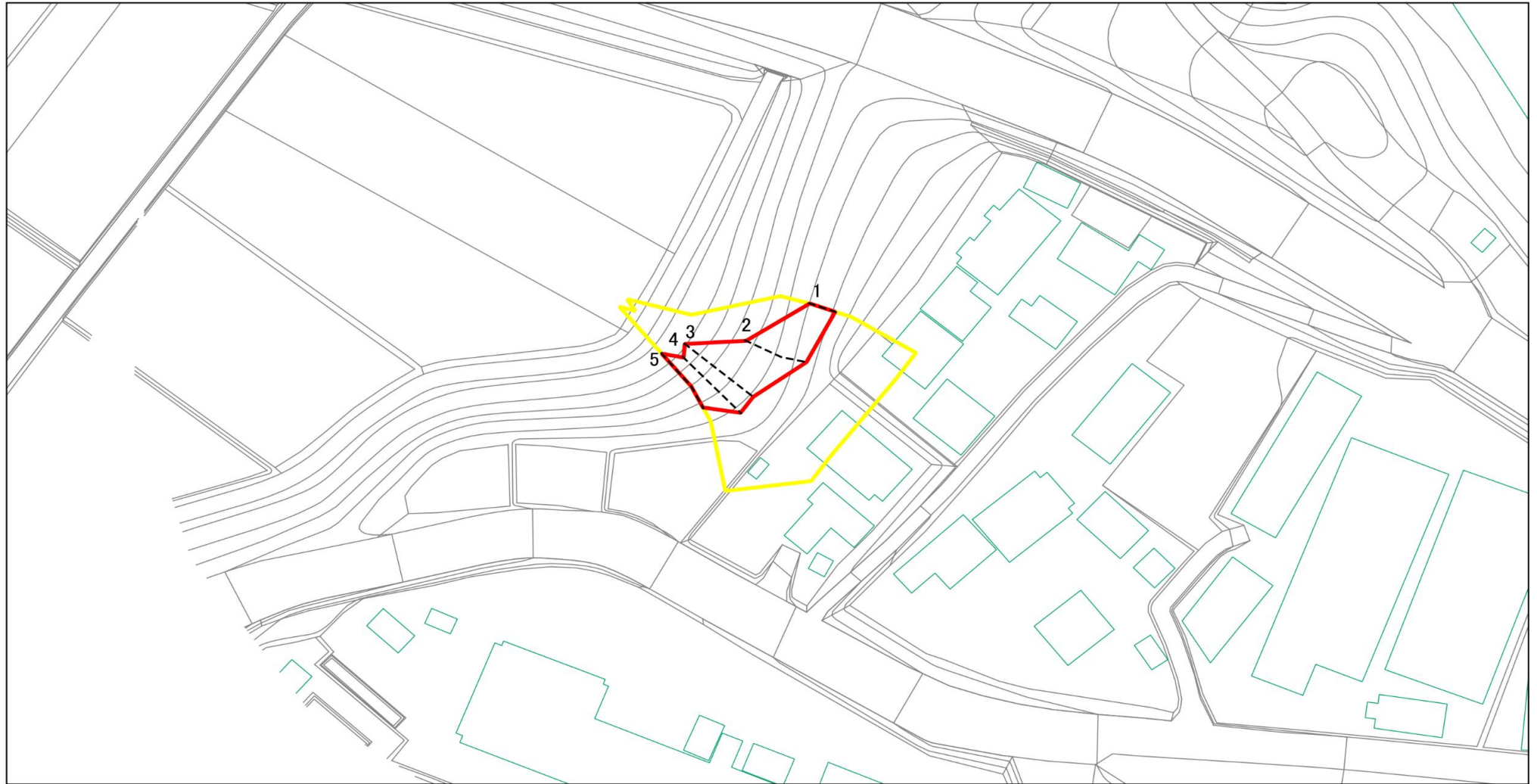


図中の数字は横断測線番号を示す

|   |                         |   |  |                    |         |         |      |               |
|---|-------------------------|---|--|--------------------|---------|---------|------|---------------|
| 様式2(急)<br>土砂災害警戒区域・土砂災害特別警戒区域<br>区域図(その1) | 土砂災害防止法施行令第二条の基準に該当する区域 |   |  | N<br>縮尺<br>1:2,500 | 自然現象の種類 | 急傾斜地の崩壊 | 箇所番号 | II-071K2071-2 |
|   | 土砂災害防止法施行令第三条の基準に該当する区域 | 土石等の(移動)高さが1m以下の場合、<br>土石等の移動による力が100kN/m <sup>2</sup> を超える区域 |  |                    | 告示番号    |         | 箇所名  | 桐谷8           |
|   |                         | 土石等の堆積の高さが3mを超える区域  |  |                    | 告示年月日   |         | 所在地  | 香取市桐谷         |
|   |                         | それ以外の区域   |  |                    |         |         |      |               |



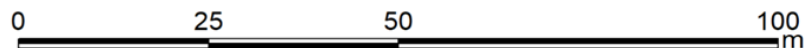
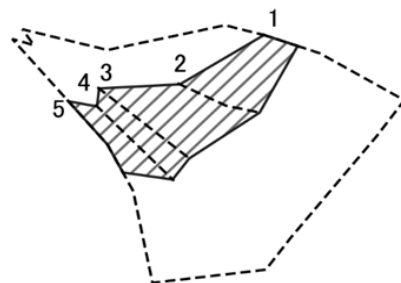
# 土砂災害警戒区域等の指定の告示に係る図書(様式2)参考図



図中の数字は横断測線番号を示す

|   |  |  |                    |                    |                       |
|---|--|--|--------------------|--------------------|-----------------------|
| 様式2(急)<br>土砂災害警戒区域・土砂災害特別警戒区域<br>区域図(参考図) | 土砂災害防止法施行令第二条の基準に該当する区域  |  | N<br>縮尺<br>1:1,000 | 自然現象の種類<br>急傾斜地の崩壊 | 箇所番号<br>II-071K2071-2 |
|   | 土砂災害防止法施行令第三条の基準に該当する区域<br>土石等の(移動)高さが1m以下の場合、<br>土石等の移動による力が100kN/m <sup>2</sup> を超える区域 |  |                    | 告示番号               | 箇所名<br>桐谷8            |
|   | 土石等の堆積の高さが3mを超える区域   |  |                    | 告示年月日              | 所在地<br>香取市桐谷          |
|   | それ以外の区域  |  |                    |                    |                       |

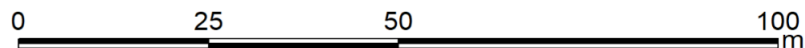
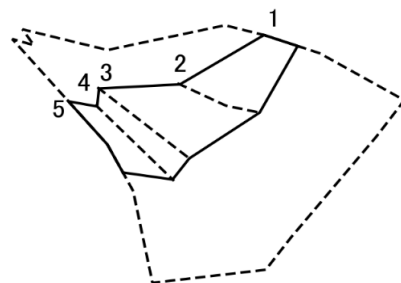
# 土砂災害警戒区域等の指定の告示に係る図書(様式2-1)



図中の数字は横断測線番号を示す

|   |                         |  |                    |         |         |      |               |
|---|-------------------------|--|--------------------|---------|---------|------|---------------|
| 様式2-1(急)<br>土砂災害特別警戒区域の区域区分図<br>(急傾斜地の崩壊に伴う土石などの移動により<br>建築物の地上部に作用すると想定される力)<br><力区分:移動> | 土砂災害防止法施行令第二条の基準に該当する区域 |  | N<br>縮尺<br>1:1,000 | 自然現象の種類 | 急傾斜地の崩壊 | 箇所番号 | II-071K2071-2 |
|   | 土砂災害防止法施行令第三条の基準に該当する区域 |  |                    | 告示番号    |         | 箇所名  | 桐谷8           |
|   | それ以外の区域                 |  |                    | 告示年月日   |         | 所在地  | 香取市桐谷         |

# 土砂災害警戒区域等の指定の告示に係る図書(様式2-2)



図中の数字は横断測線番号を示す

|   |                         |                    |  |                        |         |         |      |               |
|---|-------------------------|--------------------|--|------------------------|---------|---------|------|---------------|
| 様式2-2(急)<br>土砂災害特別警戒区域の区域区分図<br>(急傾斜地の崩壊に伴う土石などの堆積により<br>建築物の地上部に作用すると想定される力)<br><力区分:堆積> | 土砂災害防止法施行令第二条の基準に該当する区域 |                    |  | N<br><br>縮尺<br>1:1,000 | 自然現象の種類 | 急傾斜地の崩壊 | 箇所番号 | II-071K2071-2 |
|   | 土砂災害防止法施行令第三条の基準に該当する区域 | 土石等の堆積の高さが3mを超える区域 |  |                        | 告示番号    |         | 箇所名  | 桐谷8           |
|   |                         | それ以外の区域            |  |                        | 告示年月日   |         | 所在地  | 香取市桐谷         |

