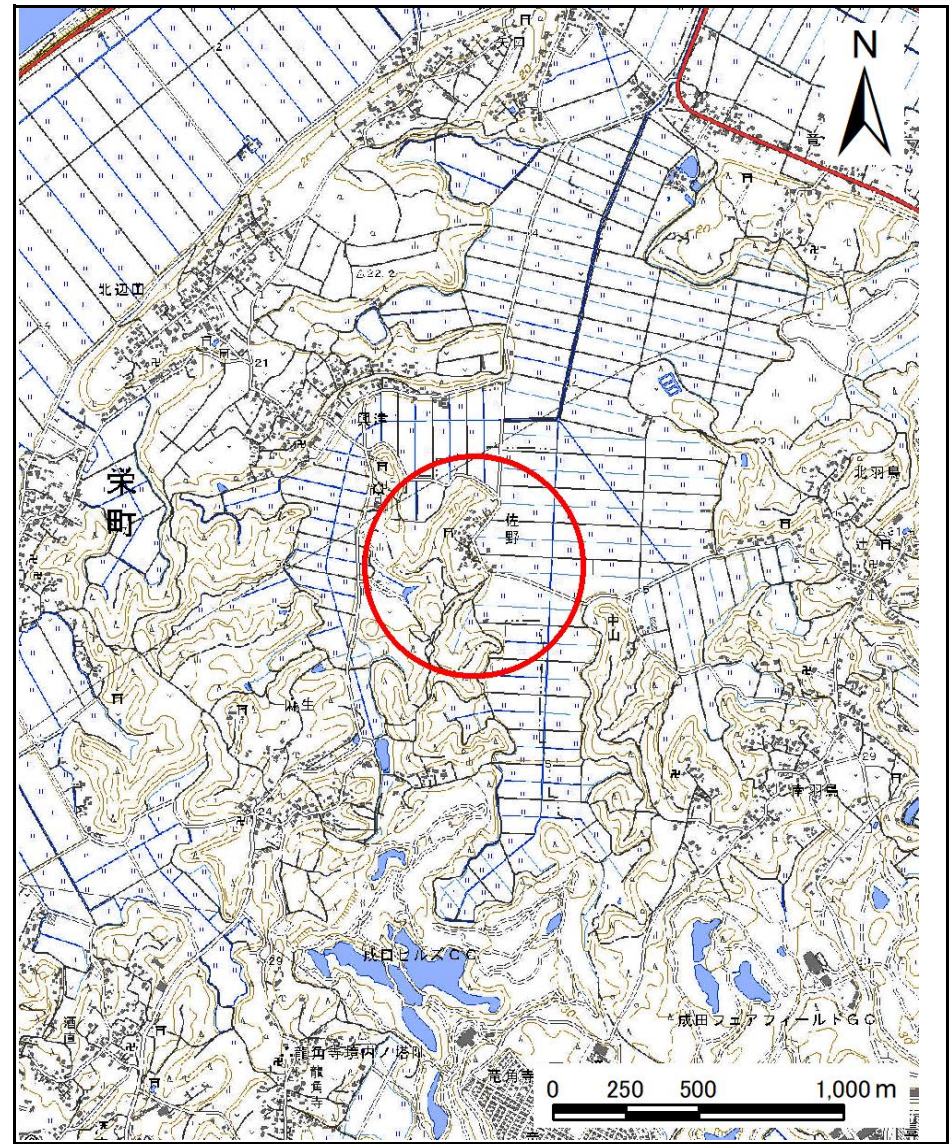


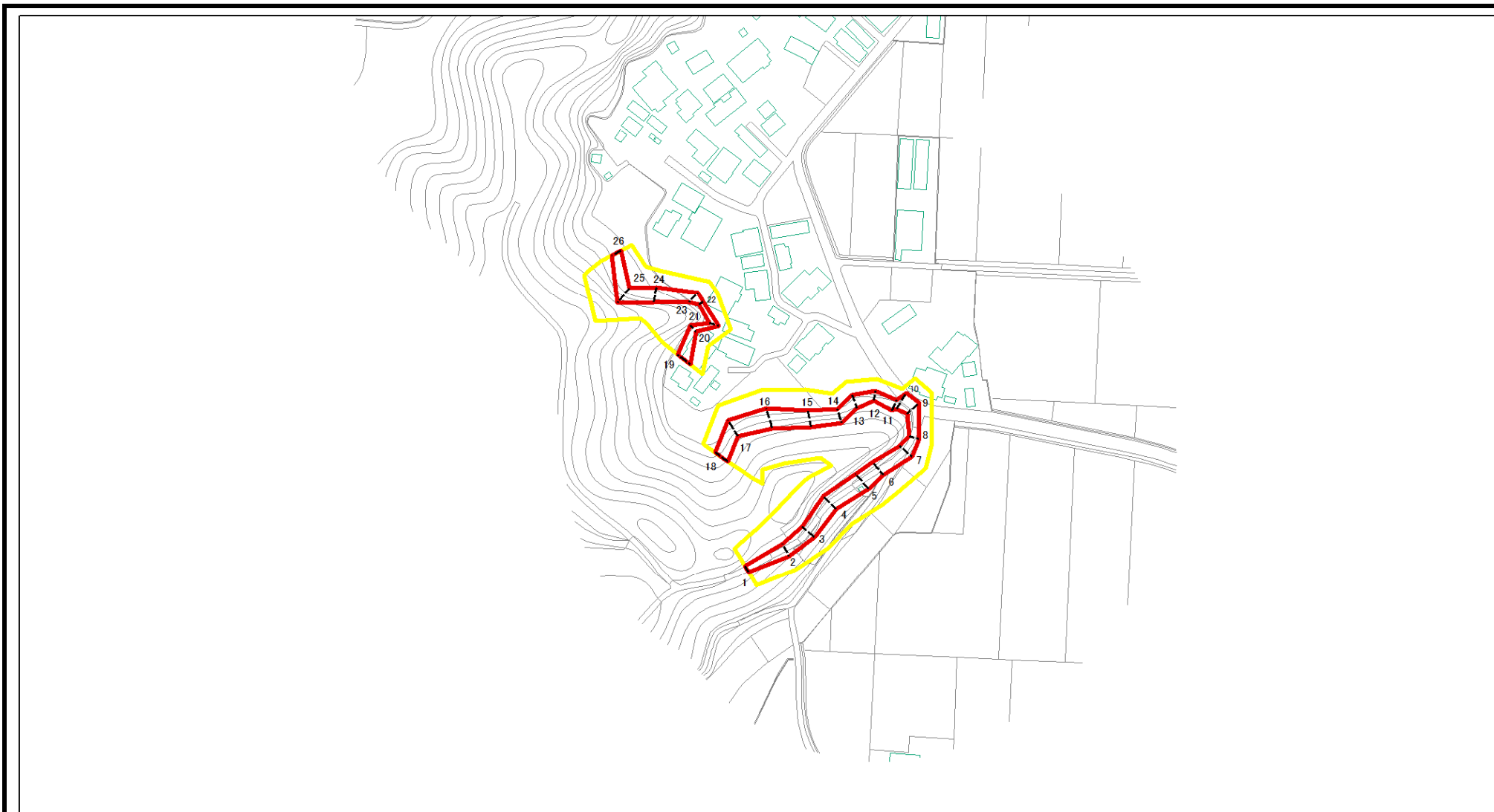
土砂災害警戒区域等の指定の告示に係る図書(様式1)



様式1(急)
土砂災害警戒区域・土砂災害特別警戒区域
位置図

自然現象の種類	急傾斜地の崩壊
箇所番号	II-061K2169
箇所名	佐野1
所在地	成田市佐野

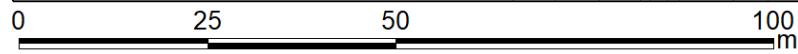
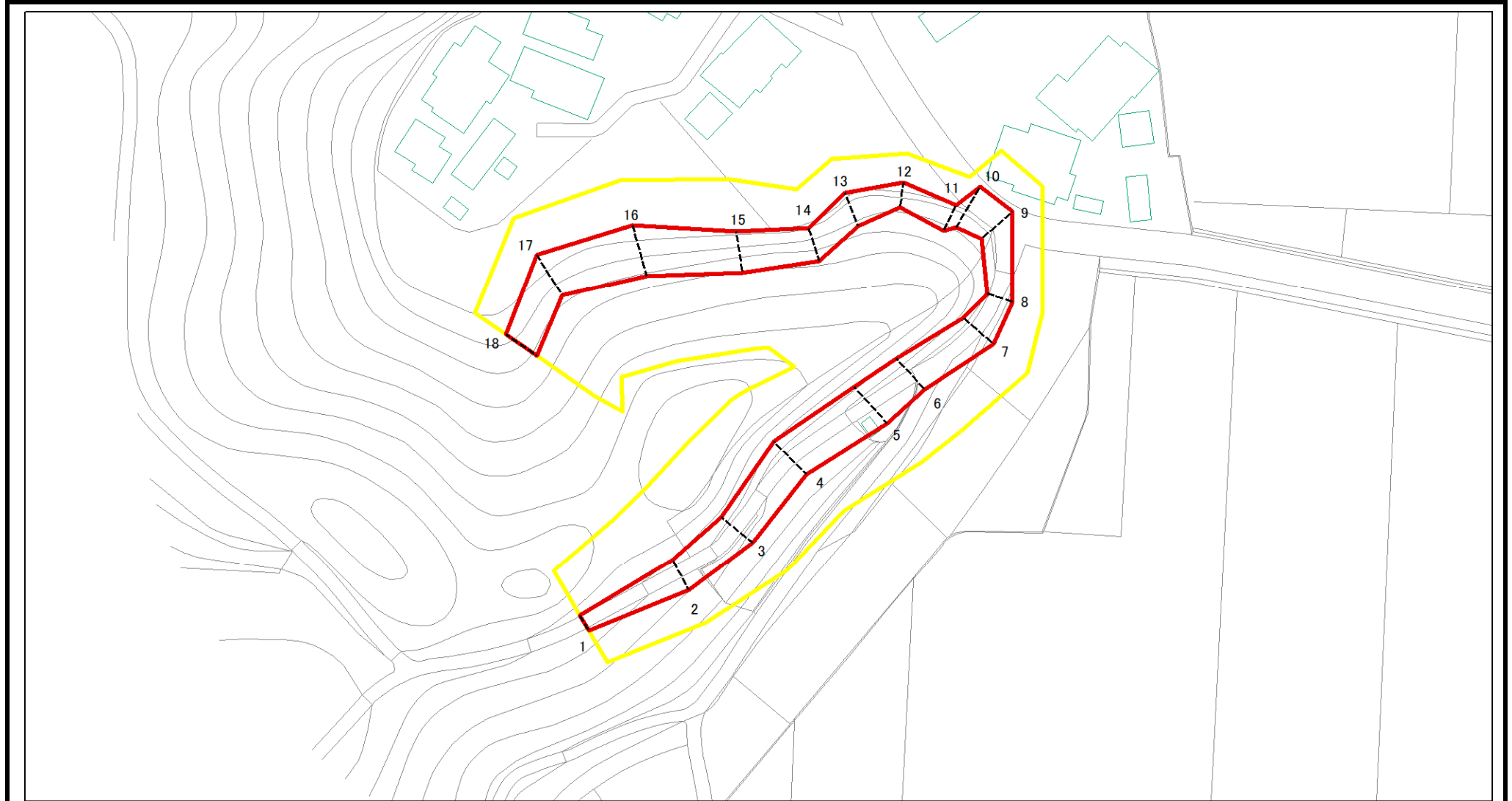
土砂災害警戒区域等の指定の告示に係る図書(様式2)



図中の数字は横断測線番号を示す

様式2(急) 土砂災害警戒区域・土砂災害特別警戒区域 区域図(その1)	土砂災害防止法施行令第二条の基準に該当する区域		N 縮尺 1:2,500	自然現象の種類	急傾斜地の崩壊	箇所番号	II-061K2169
	土砂災害防止法施行令第三条の基準に該当する区域			告示番号	千葉県告示第161号 千葉県告示第163号	箇所名	佐野1
	土砂等の(移動)高さが1m以下の場合、土砂等の移動による力が100kN/m ² を超える区域			告示年月日	令和6年3月15日	所在地	成田市佐野
	土砂等の堆積の高さが3mを超える区域						
それ以外の区域							

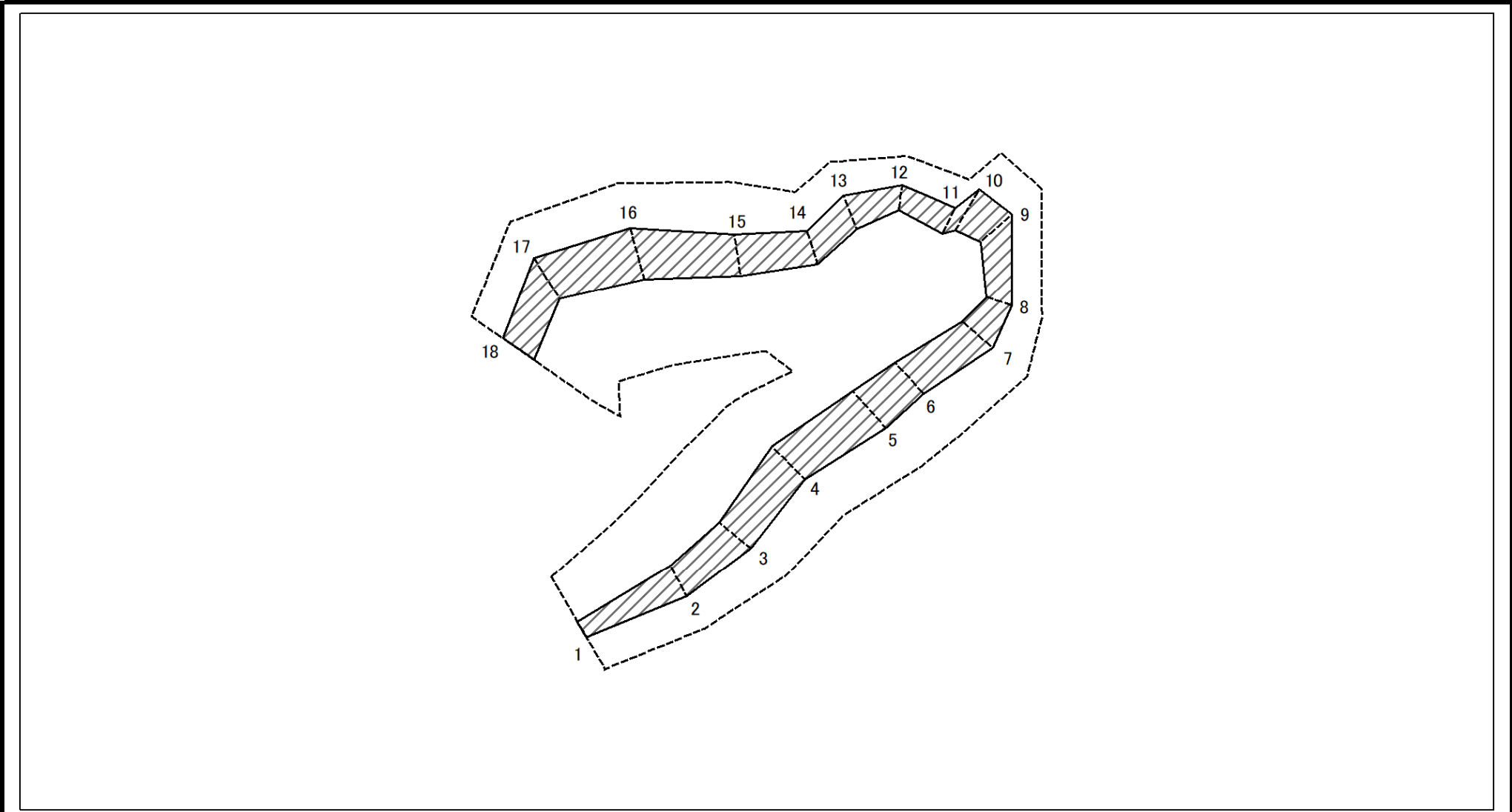
土砂災害警戒区域等の指定の告示に係る図書(様式2)参考図



図中の数字は横断測線番号を示す

様式2(急) 土砂災害警戒区域・土砂災害特別警戒区域 区域図(参考図)	土砂災害防止法施行令第二条の基準に該当する区域		N 縮尺 1:1,000	自然現象の種類	急傾斜地の崩壊	箇所番号	II-061K2169
	土砂災害防止法施行令第三条の基準に該当する区域			告示番号	千葉県告示第161号 千葉県告示第163号	箇所名	佐野1
	土砂等の(移動)高さが1m以下の場合、土砂等の移動による力が100kN/m ² を超える区域			告示年月日	令和6年3月15日	所在地	成田市佐野
	土砂等の堆積の高さが3mを超える区域						
	それ以外の区域						

土砂災害警戒区域等の指定の告示に係る図書(様式2-1)



図中の数字は横断測線番号を示す

様式2-1(急)
 土砂災害特別警戒区域の区域区分図
 (急傾斜地の崩壊に伴う土石等の移動により
 建築物の地上部に作用すると想定される力)
 <力区分:移動>

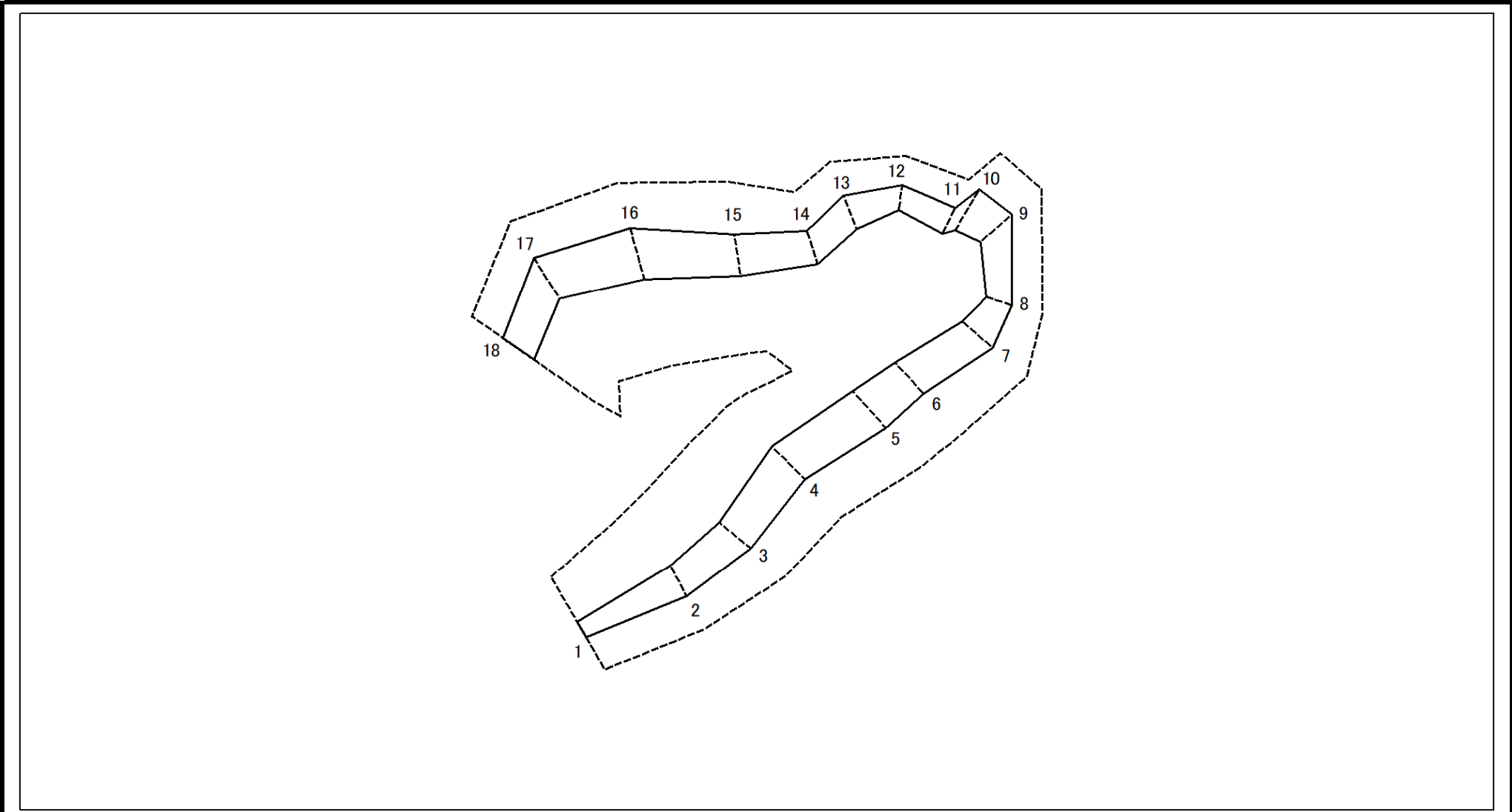
土砂災害防止法施行令第二条の基準に該当する区域	
土砂災害防止法施行令第三条の基準に該当する区域	
それ以外の区域	

N

 縮尺
 1:1,000

自然現象の種類	急傾斜地の崩壊	箇所番号	II-061K2169
告示番号	千葉県告示第161号 千葉県告示第163号	箇所名	佐野1
告示年月日	令和6年3月15日	所在地	成田市佐野

土砂災害警戒区域等の指定の告示に係る図書(様式2-2)



図中の数字は横断測線番号を示す

様式2-2(急)
 土砂災害特別警戒区域の区域区分図
 (急傾斜地の崩壊に伴う土石等の移動により
 建築物の地上部に作用すると想定される力)
 <力区分:堆積>

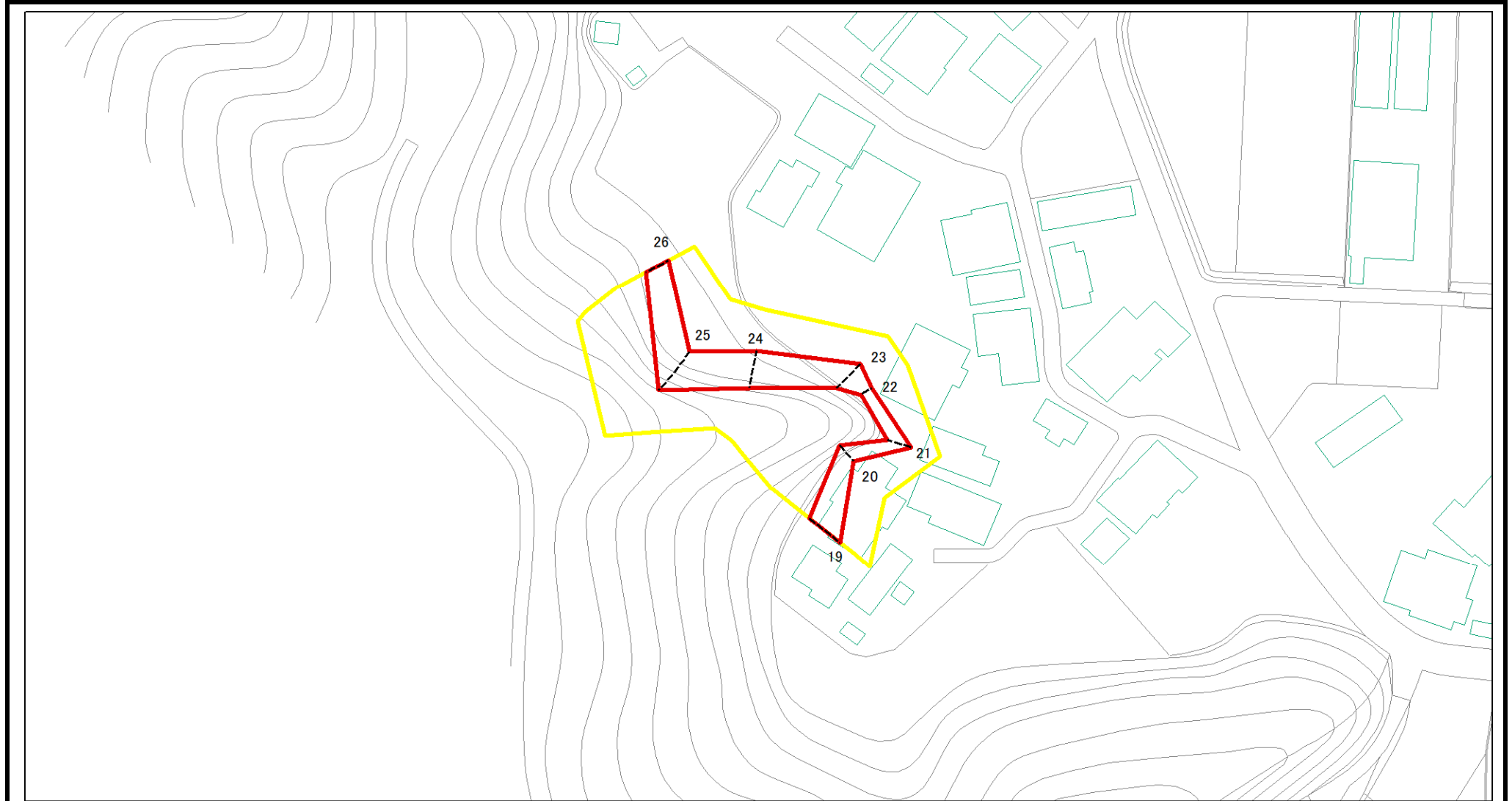
土砂災害防止法施行令第二条の基準に該当する区域		
土砂災害防止法 施行令第三条の 基準に該当する 区域	土石等の堆積の高さが3mを超える区域	
	それ以外の区域	

N

 縮尺
 1:1,000

自然現象 の種類	急傾斜地の崩壊	箇所番号	II-061K2169
告示番号	千葉県告示第161号 千葉県告示第163号	箇所名	佐野1
告示年月日	令和6年3月15日	所在地	成田市佐野

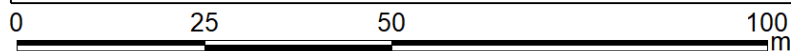
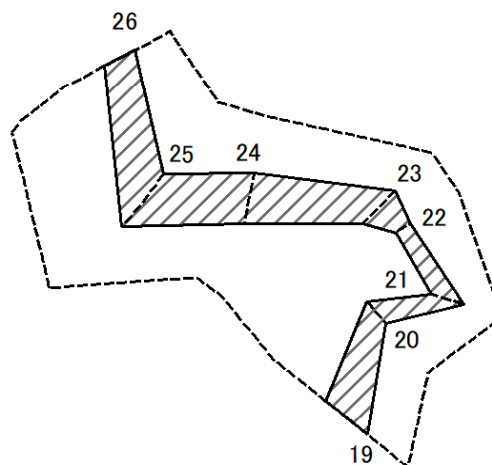
土砂災害警戒区域等の指定の告示に係る図書(様式2)参考図



図中の数字は横断測線番号を示す

様式2(急) 土砂災害警戒区域・土砂災害特別警戒区域 区域図(参考図)	土砂災害防止法施行令第二条の基準に該当する区域		N 縮尺 1:1,000	自然現象の種類	急傾斜地の崩壊	箇所番号	II-061K2169
	土砂災害防止法施行令第三条の基準に該当する区域			告示番号	千葉県告示第161号 千葉県告示第163号	箇所名	佐野1
	それ以外の区域			告示年月日	令和6年3月15日	所在地	成田市佐野

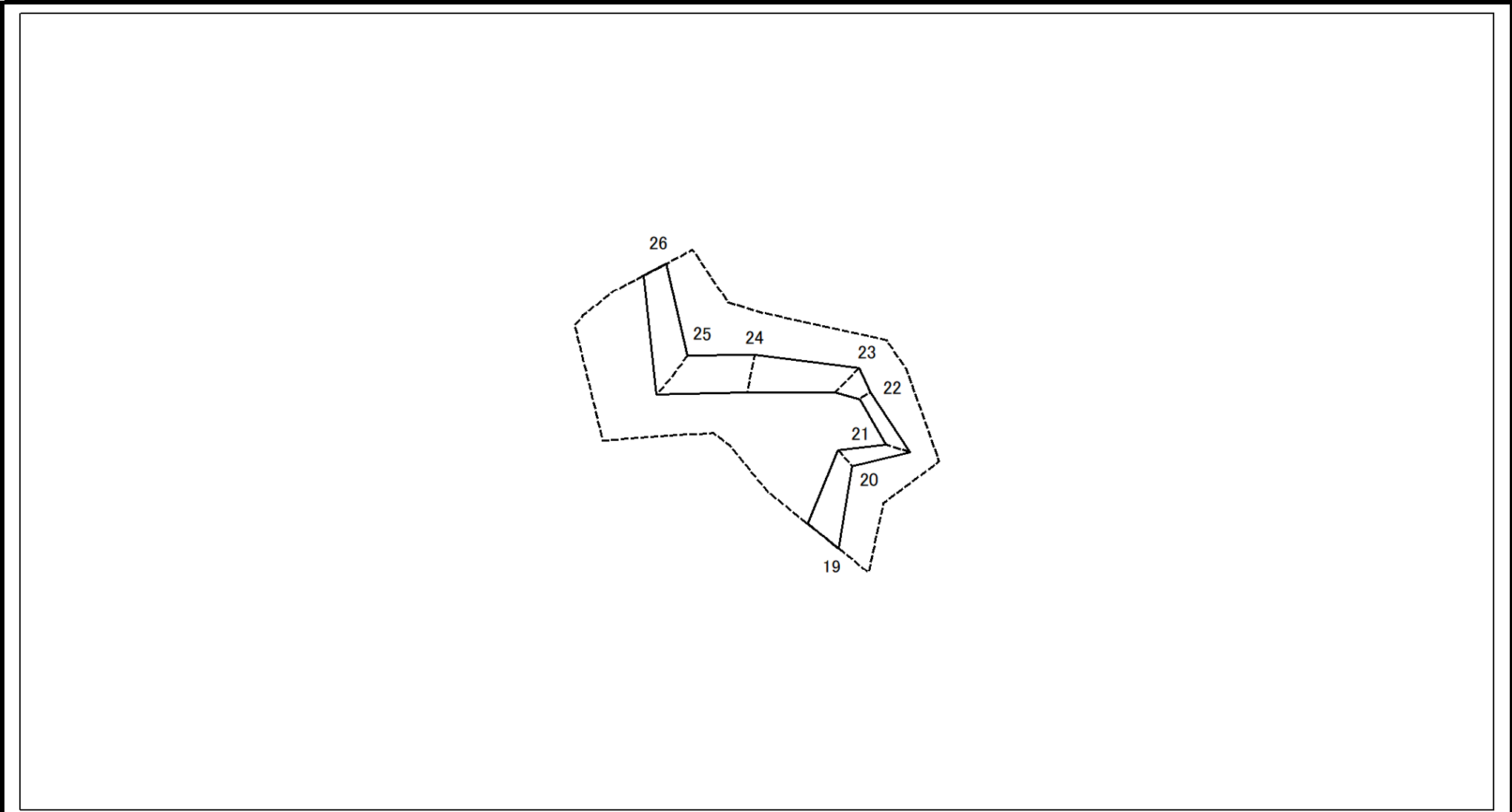
土砂災害警戒区域等の指定の告示に係る図書(様式2-1)



図中の数字は横断測線番号を示す

様式2-1(急) 土砂災害特別警戒区域の区域区分図 (急傾斜地の崩壊に伴う土石等の移動により 建築物の地上部に作用すると想定される力) <力区分:移動>	土砂災害防止法施行令第二条の基準に該当する区域			N 縮尺 1:1,000	自然現象の種類	急傾斜地の崩壊	箇所番号	II-061K2169
	土砂災害防止法施行令第三条の基準に該当する区域	土石等の(移動)高さが1m以下の場合、土石等の移動による力が100kN/mを超える区域			告示番号	千葉県告示第161号 千葉県告示第163号	箇所名	佐野1
	それ以外の区域			告示年月日	令和6年3月15日	所在地	成田市佐野	

土砂災害警戒区域等の指定の告示に係る図書(様式2-2)



図中の数字は横断測線番号を示す

様式2-2(急)
 土砂災害特別警戒区域の区域区分図
 (急傾斜地の崩壊に伴う土石等の移動により
 建築物の地上部に作用すると想定される力)
 <力区分:堆積>

土砂災害防止法施行令第二条の基準に該当する区域		
土砂災害防止法 施行令第三条の 基準に該当する 区域	土石等の堆積の高さが3mを超える区域	
	それ以外の区域	

N

 縮尺
 1:1,000

自然現象 の種類	急傾斜地の崩壊	箇所番号	II-061K2169
告示番号	千葉県告示第161号 千葉県告示第163号	箇所名	佐野1
告示年月日	令和6年3月15日	所在地	成田市佐野

土砂災害警戒区域等の指定の告示に係る図書(様式3)

横断測線の区間	土石等の移動により建築物の地上部に作用すると想定される力				土石等の堆積により建築物の地上部に作用すると想定される力				横断測線の区間	土石等の移動により建築物の地上部に作用すると想定される力				土石等の堆積により建築物の地上部に作用すると想定される力			
	土石等の(移動)高さが1m以下の場合、土石等の移動による力が100kN/m ² を超える区域		それ以外の区域		土石等の堆積の高さが3mを超える区域		それ以外の区域			土石等の(移動)高さが1m以下の場合、土石等の移動による力が100kN/m ² を超える区域		それ以外の区域		土石等の堆積の高さが3mを超える区域		それ以外の区域	
	力の大きさのうち最大のもの(kN/m ²)	土石等の高さ(m)	力の大きさのうち最大のもの(kN/m ²)	土石等の高さ(m)	力の大きさのうち最大のもの(kN/m ²)	土石等の高さ(m)	力の大きさのうち最大のもの(kN/m ²)	土石等の高さ(m)		力の大きさのうち最大のもの(kN/m ²)	土石等の高さ(m)	力の大きさのうち最大のもの(kN/m ²)	土石等の高さ(m)	力の大きさのうち最大のもの(kN/m ²)	土石等の高さ(m)	力の大きさのうち最大のもの(kN/m ²)	土石等の高さ(m)
1 ~ 2	-	-	65.20	1.00	-	-	11.84	2.21	~								
2 ~ 3	-	-	70.09	1.00	-	-	10.21	1.91	~								
3 ~ 4	-	-	73.53	1.00	-	-	10.56	1.97	~								
4 ~ 5	-	-	77.42	1.00	-	-	10.56	1.97	~								
5 ~ 6	-	-	77.42	1.00	-	-	11.16	2.09	~								
6 ~ 7	-	-	69.08	1.00	-	-	11.16	2.09	~								
7 ~ 8	-	-	69.08	1.00	-	-	10.33	1.93	~								
8 ~ 9	-	-	68.66	1.00	-	-	10.09	1.88	~								
9 ~ 10	-	-	74.25	1.00	-	-	8.74	1.63	~								
10 ~ 11	-	-	74.25	1.00	-	-	9.60	1.79	~								
11 ~ 12	-	-	61.08	1.00	-	-	9.60	1.79	~								
12 ~ 13	-	-	66.64	1.00	-	-	9.73	1.82	~								
13 ~ 14	-	-	66.64	1.00	-	-	10.47	1.96	~								
14 ~ 15	-	-	67.85	1.00	-	-	11.02	2.06	~								
15 ~ 16	-	-	80.32	1.00	-	-	11.02	2.06	~								
16 ~ 17	-	-	80.32	1.00	-	-	9.15	1.71	~								
17 ~ 18	-	-	70.72	1.00	-	-	8.23	1.54	~								
19 ~ 20	-	-	65.34	1.00	-	-	12.47	2.33	~								
20 ~ 21	-	-	56.58	1.00	-	-	12.47	2.33	~								
21 ~ 22	-	-	56.58	1.00	-	-	13.12	2.45	~								
22 ~ 23	-	-	63.52	1.00	-	-	13.12	2.45	~								
23 ~ 24	-	-	66.95	1.00	-	-	10.40	1.94	~								
24 ~ 25	-	-	72.77	1.00	-	-	11.33	2.12	~								
25 ~ 26	-	-	72.77	1.00	-	-	11.33	2.12	~								
~									~								
~									~								

様式3(急) 建築物の構造の規制に必要な衝撃に関する事項	自然現象の種類	急傾斜地の崩壊	箇所番号	II-061K2169
	告示番号	千葉県告示第161号 千葉県告示第163号	箇所名	佐野1
	告示年月日	令和6年3月15日	所在地	成田市佐野