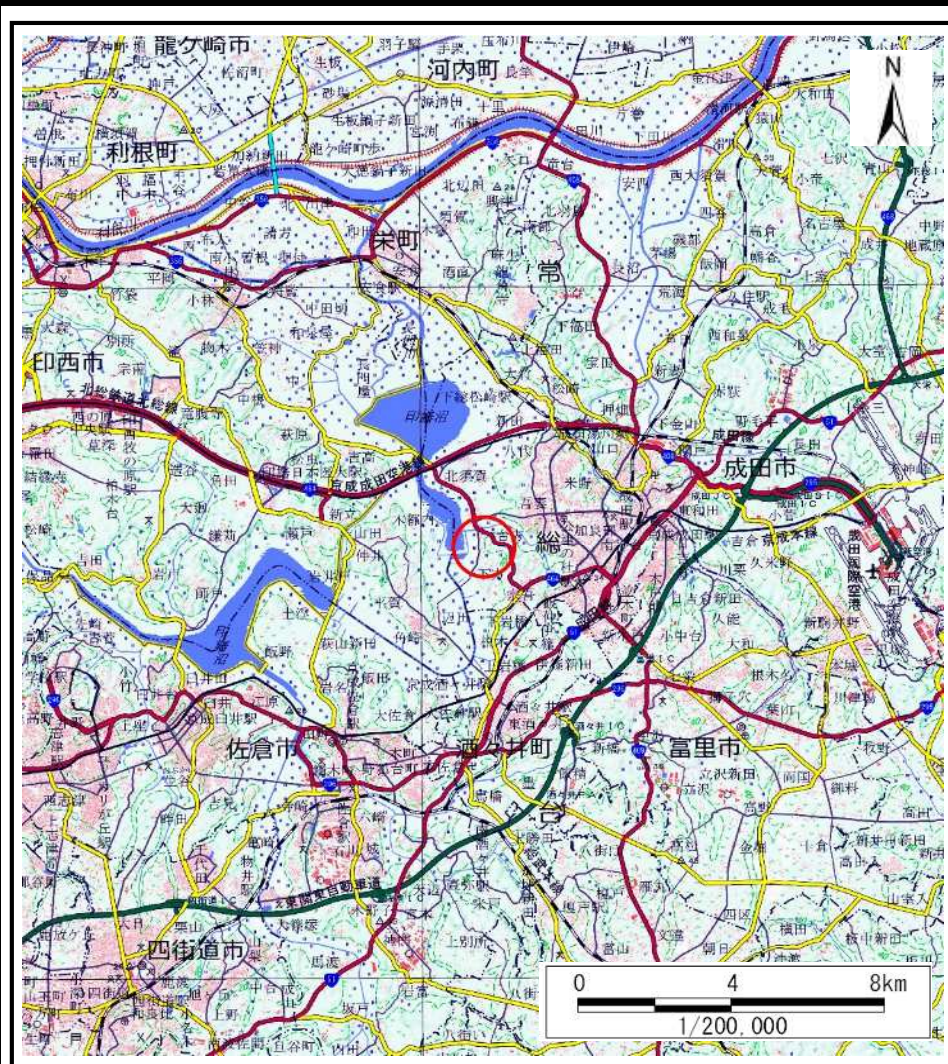
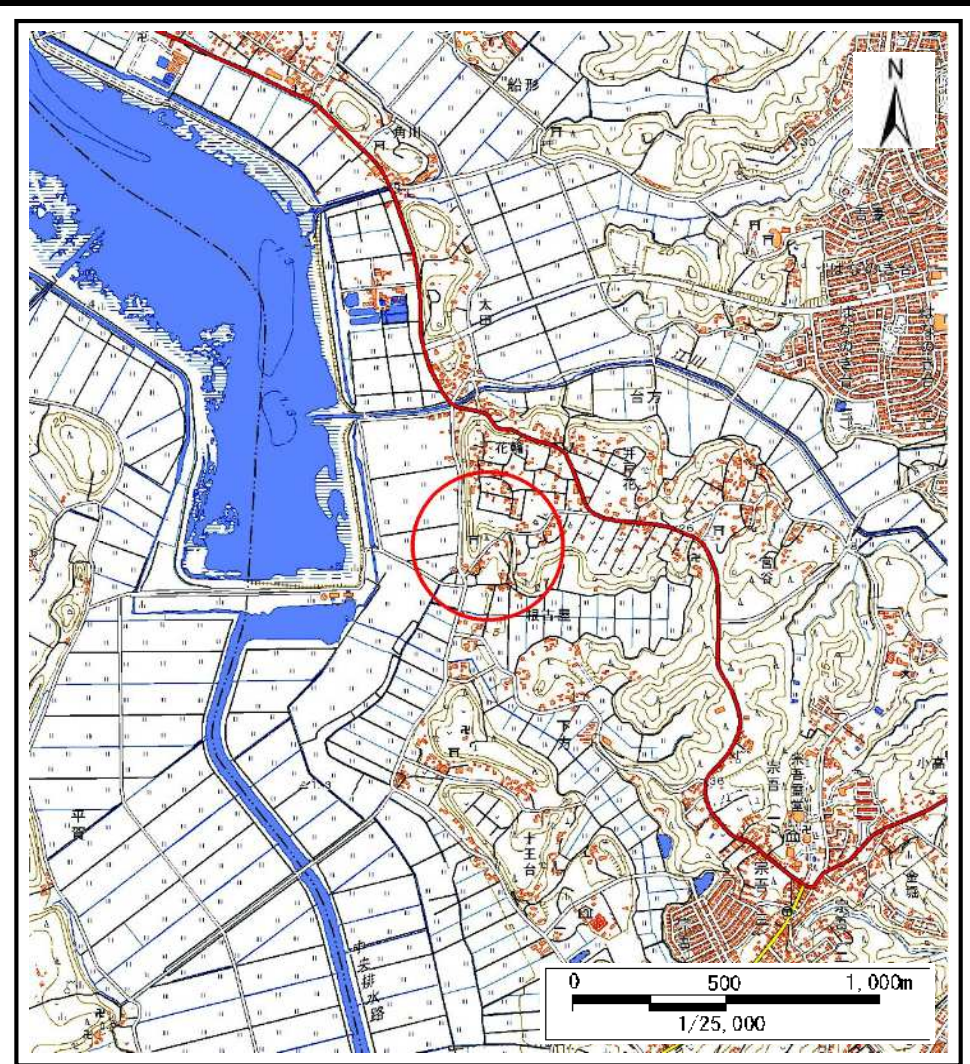


# 土砂災害警戒区域等の指定の告示に係る図書(様式1)



(1/200,000)

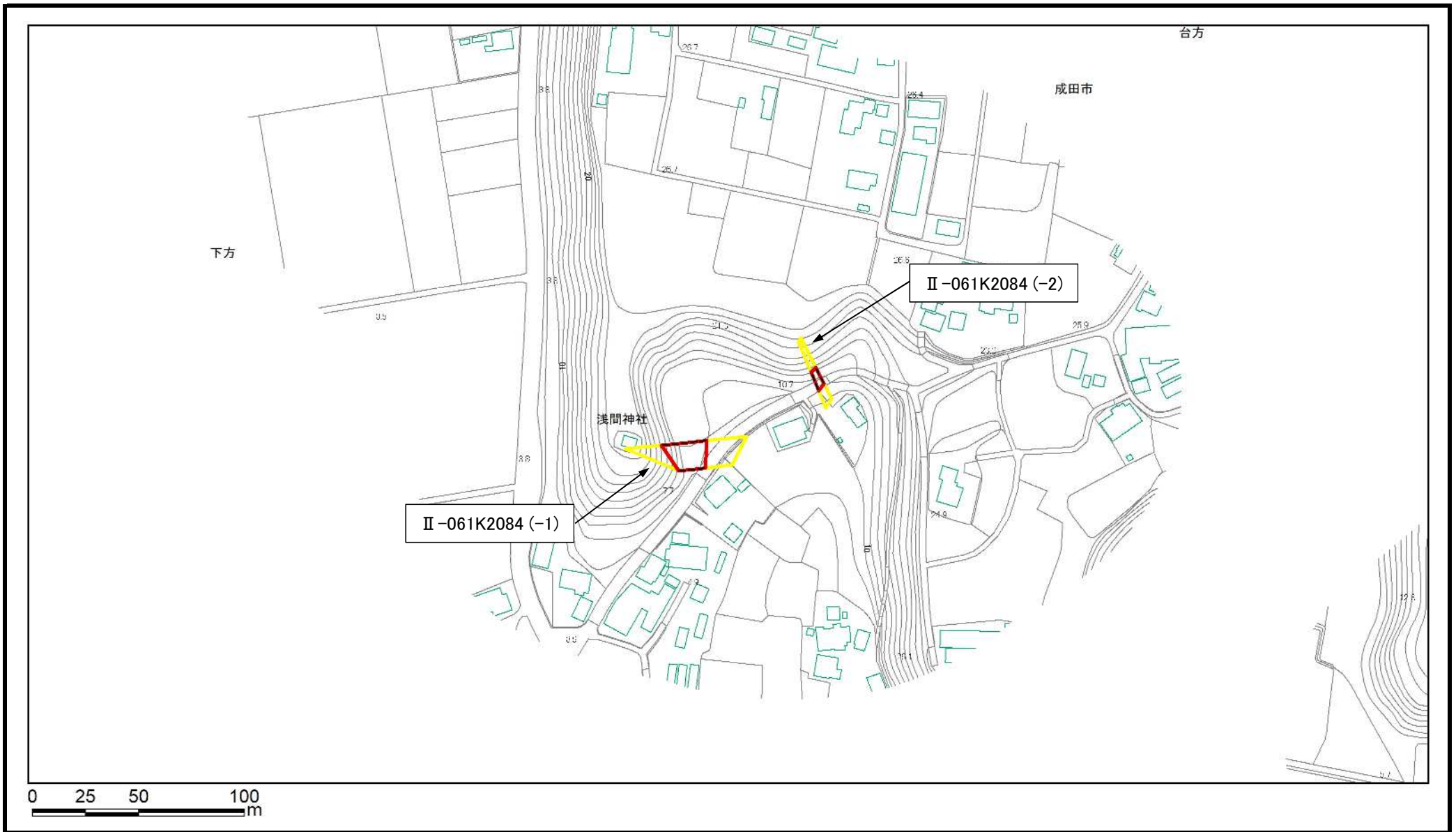


(1/25,000)

様式1(急)  
土砂災害警戒区域・土砂災害特別警戒区域  
位置図

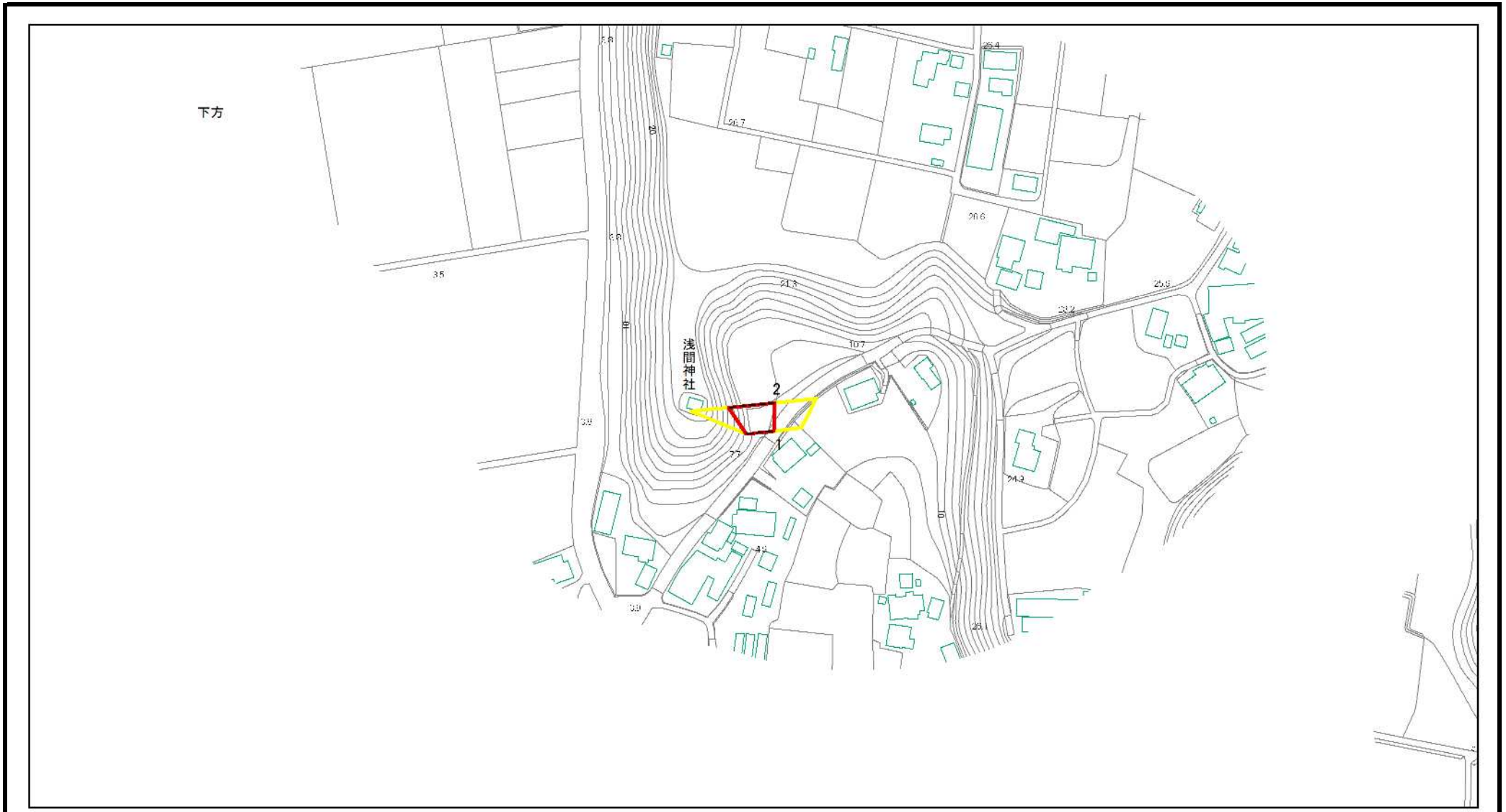
|         |            |
|---------|------------|
| 自然現象の種類 | 急傾斜地の崩壊    |
| 箇所番号    | Ⅱ-061K2084 |
| 箇所名     | 下方25       |
| 所在地     | 成田市下方、台方   |

「測量法に基づく国土地理院長承認(複製)R 5JHf 51」「本製品を複製する場合には、国土地理院の長の承認を得なければならない。」



|                                 |   |  |                    |             |         |      |             |
|---------------------------------|---|--|--------------------|-------------|---------|------|-------------|
| 土砂災害防止法施行令第三<br>条の基準に該<br>当する区域 | 土砂災害防止法施行令第二条の基準に該当する区域                                       |  | N<br>縮尺<br>1:2,500 | 自然現象<br>の種類 | 急傾斜地の崩壊 | 箇所番号 | II-061K2084 |
|                                 | 土砂等の(移動)高さが1m以下の場合、<br>土砂等の移動による力が100kN/m <sup>2</sup> を超える区域 |  |                    | 告示番号        |         | 箇所名  | 下方25        |
|                                 | 土砂等の堆積の高さが3mを超える区域  |  |                    | 告示年月日       |         | 所在地  | 成田市下方、台方    |
|                                 | それ以外の区域   |  |                    |             |         |      |             |

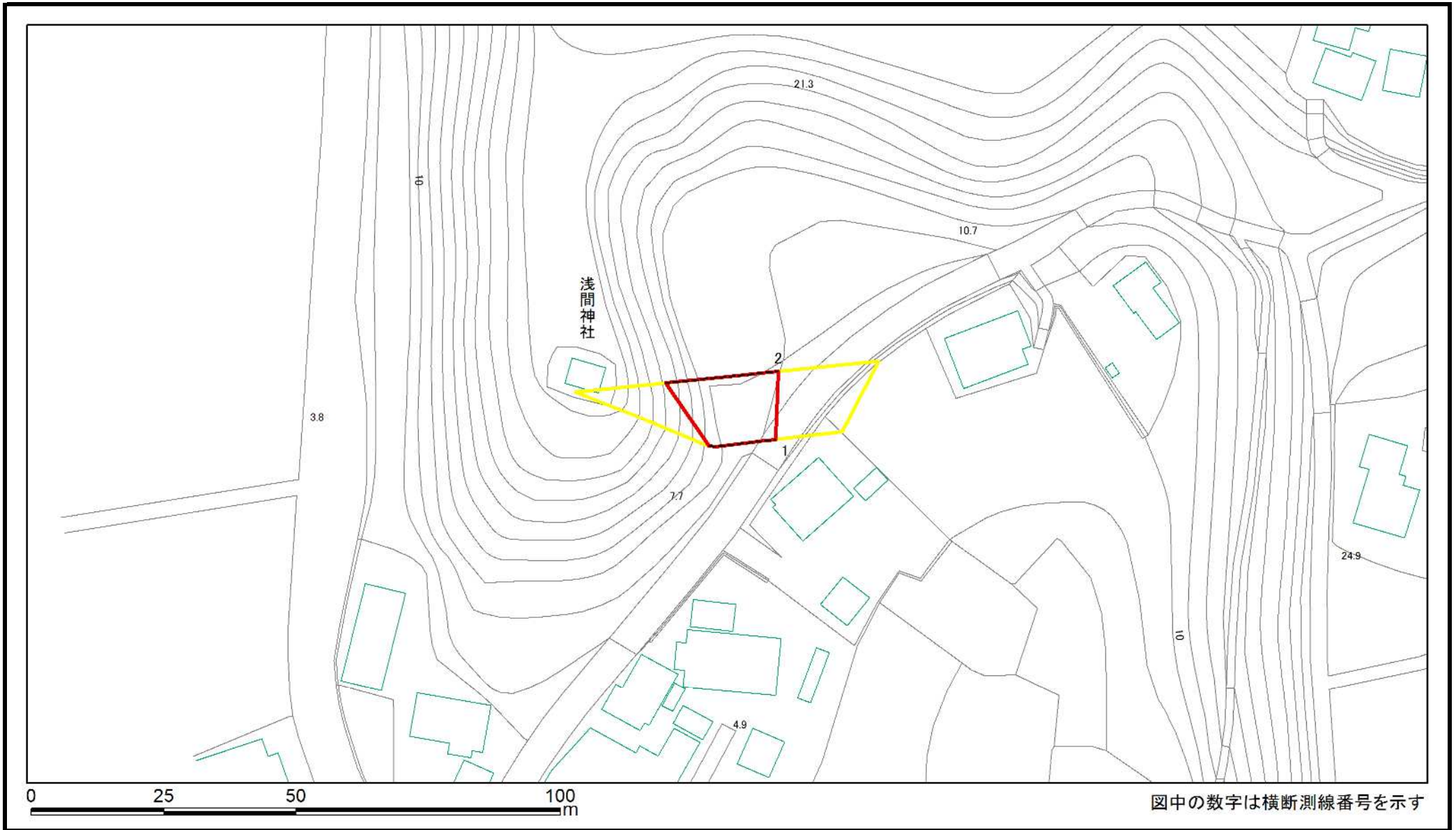
# 土砂災害警戒区域等の指定の告示に係る図書(様式2)



図中の数字は横断測線番号を示す

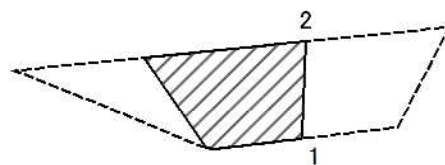
|   |                         |   |  |                    |         |         |      |                 |
|---|-------------------------|---|--|--------------------|---------|---------|------|-----------------|
| 様式2(急)<br>土砂災害警戒区域・土砂災害特別警戒区域<br>区域図(その1) | 土砂災害防止法施行令第二条の基準に該当する区域 |   |  | N<br>縮尺<br>1:2,500 | 自然現象の種類 | 急傾斜地の崩壊 | 箇所番号 | II-061K2084(-1) |
|   | 土砂災害防止法施行令第三条の基準に該当する区域 | 土石等の(移動)高さが1m以下の場合、土石等の移動による力が100kN/m <sup>2</sup> を超える区域 |  |                    | 告示番号    |         | 箇所名  | 下方25            |
|   |                         | 土石等の堆積の高さが3mを超える区域  |  |                    | 告示年月日   |         | 所在地  | 成田市下方、台方        |
|   |                         | それ以外の区域   |  |                    |         |         |      |                 |

# 土砂災害警戒区域等の指定の告示に係る図書(様式2)参考図



|   |   |  |                    |         |         |          |                 |
|---|---|--|--------------------|---------|---------|----------|-----------------|
| 様式2(急)<br>土砂災害警戒区域・土砂災害特別警戒区域<br>区域図(参考図) | 土砂災害防止法施行令第二条の基準に該当する区域                                   |  | N<br>縮尺<br>1:1,000 | 自然現象の種類 | 急傾斜地の崩壊 | 箇所番号     | II-061K2084(-1) |
|   | 土砂災害防止法施行令第三条の基準に該当する区域                                   |  |                    | 告示番号    |         | 箇所名      | 下方25            |
|   | 土砂等の(移動)高さが1m以下の場合、土砂等の移動による力が100kN/m <sup>2</sup> を超える区域 |  | 告示年月日              |         | 所在地     | 成田市下方、台方 |                 |
|   | 土砂等の堆積の高さが3mを超える区域  |  |                    |         |         |          |                 |
|   | それ以外の区域   |  |                    |         |         |          |                 |

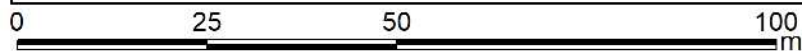
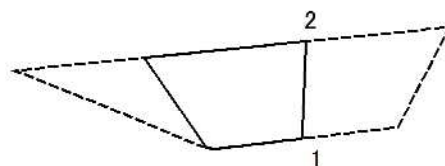
# 土砂災害警戒区域等の指定の告示に係る図書(様式2-1)



図中の数字は横断測線番号を示す

|   |                         |   |  |                    |         |         |      |                 |
|---|-------------------------|---|--|--------------------|---------|---------|------|-----------------|
| 様式2-1(急)<br>土砂災害特別警戒区域の区域区分図<br>(急傾斜地の崩壊に伴う土石などの移動により<br>建築物の地上部に作用すると想定される力)<br><力区分:移動> | 土砂災害防止法施行令第二条の基準に該当する区域 |   |  | N<br>縮尺<br>1:1,000 | 自然現象の種類 | 急傾斜地の崩壊 | 箇所番号 | II-061K2084(-1) |
|   | 土砂災害防止法施行令第三条の基準に該当する区域 | 土石等の(移動)高さが1m以下の場合、土石等の移動による力が100kN/m <sup>2</sup> を超える区域 |  |                    | 告示番号    |         | 箇所名  | 下方25            |
|   |                         | それ以外の区域   |  |                    | 告示年月日   |         | 所在地  | 成田市下方、台方        |

# 土砂災害警戒区域等の指定の告示に係る図書(様式2-2)



図中の数字は横断測線番号を示す

様式2-2(急)  
土砂災害特別警戒区域の区域区分図  
(急傾斜地の崩壊に伴う土石などの堆積により  
建築物の地上部に作用すると想定される力)  
<力区分:堆積>

土砂災害防止法施行令第二条の基準に該当する区域



土砂災害防止法施行令第三条の基準に該当する区域



それ以外の区域



縮尺  
1:1,000

自然現象  
の種類

急傾斜地の崩壊

箇所番号

II-061K2084(-1)

告示番号

箇所名

下方25

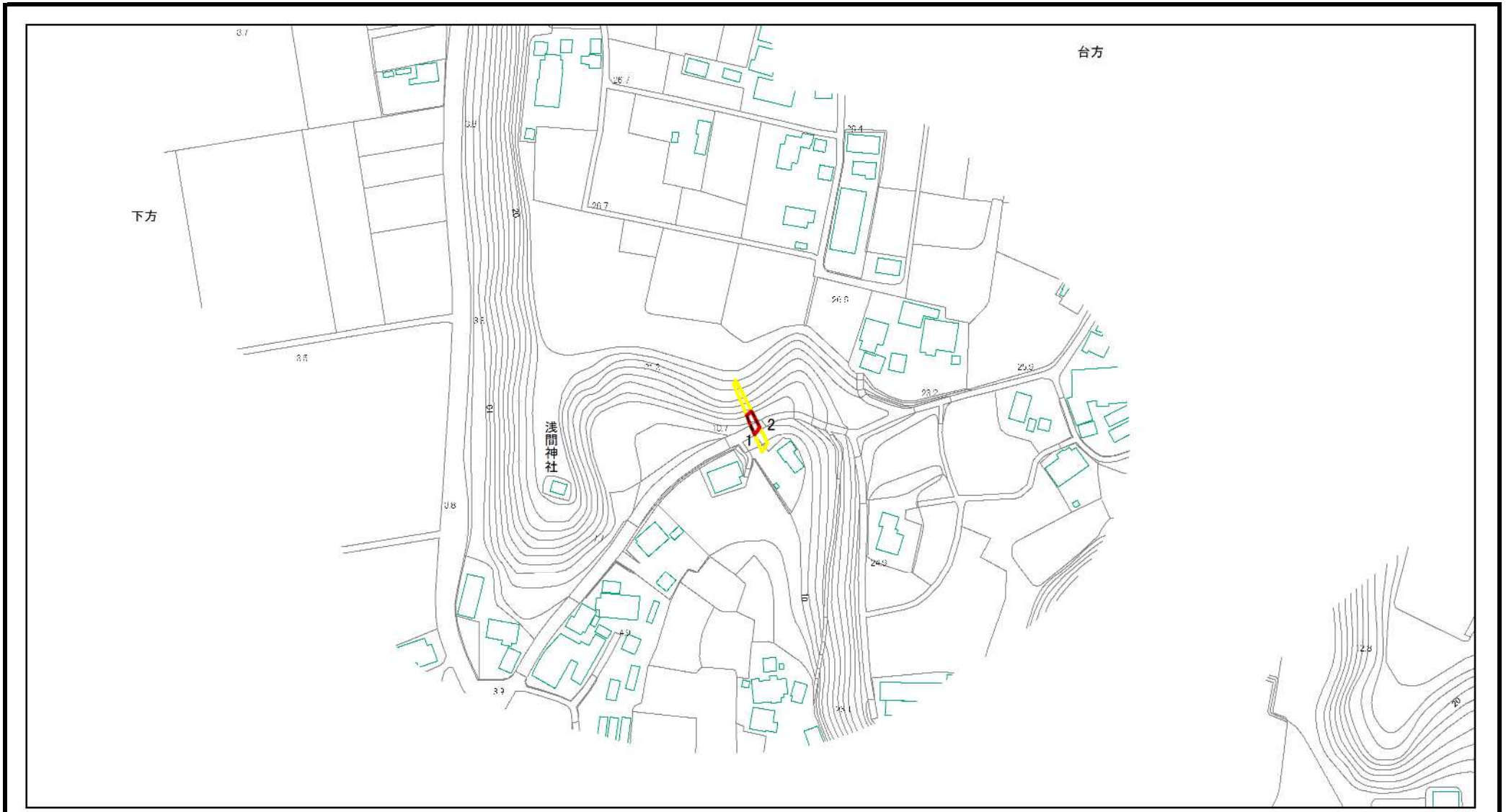
告示年月日

所在地

成田市下方、台方



# 土砂災害警戒区域等の指定の告示に係る図書(様式2)

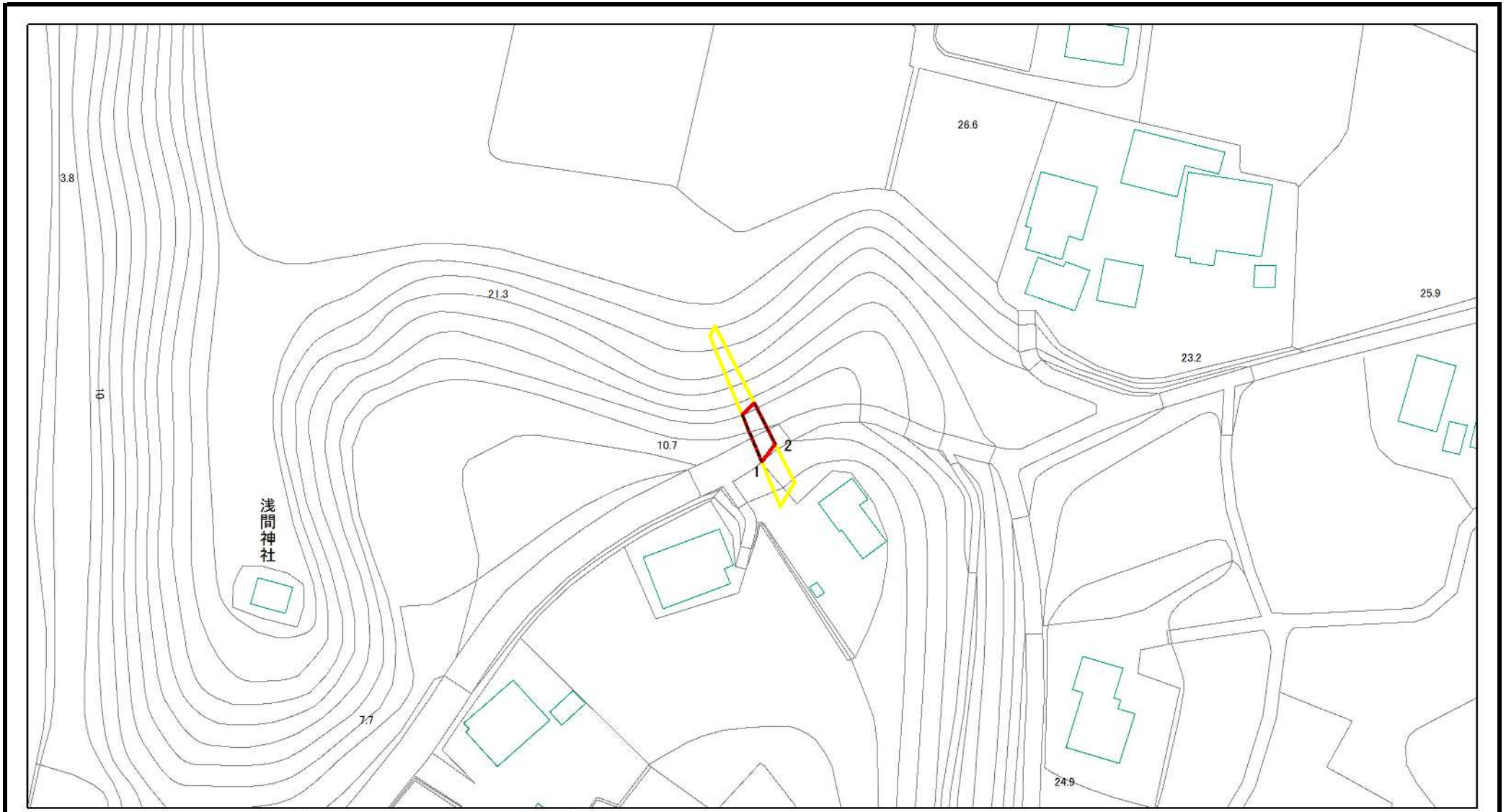


図中の数字は横断測線番号を示す

|   |   |  |                    |         |         |      |                 |
|---|---|--|--------------------|---------|---------|------|-----------------|
| 様式2(急)<br>土砂災害警戒区域・土砂災害特別警戒区域<br>区域図(その1) | 土砂災害防止法施行令第二条の基準に該当する区域                                   |  | N<br>縮尺<br>1:2,500 | 自然現象の種類 | 急傾斜地の崩壊 | 箇所番号 | II-061K2084(-2) |
|   | 土砂災害防止法施行令第三条の基準に該当する区域                                   |  |                    | 告示番号    |         | 箇所名  | 下方25            |
|   | 土砂等の(移動)高さが1m以下の場合、土砂等の移動による力が100kN/m <sup>2</sup> を超える区域 |  |                    | 告示年月日   |         | 所在地  | 成田市下方、台方        |
|   | 土砂等の堆積の高さが3mを超える区域  |  |                    |         |         |      |                 |
|   | それ以外の区域   |  |                    |         |         |      |                 |



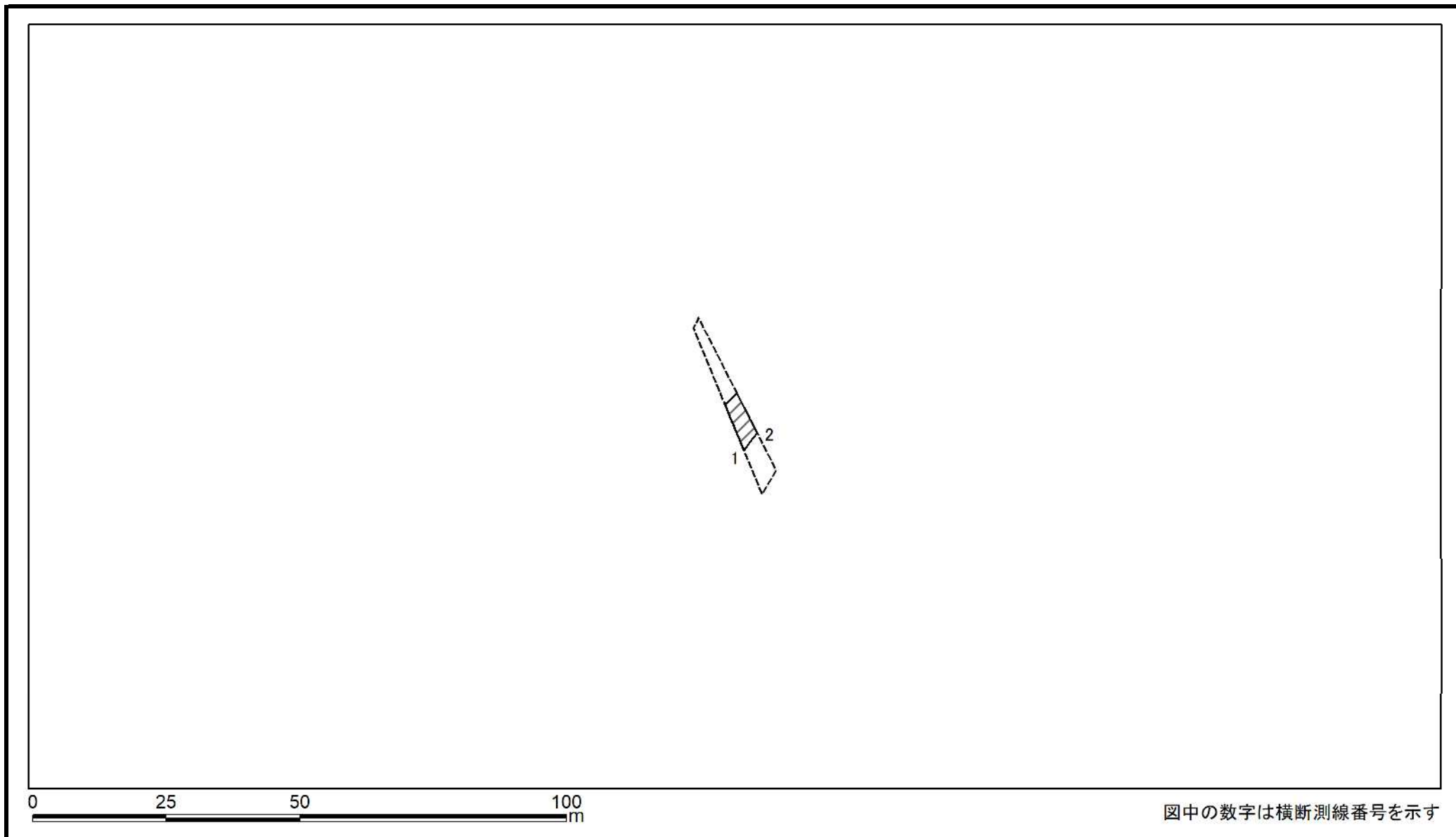
# 土砂災害警戒区域等の指定の告示に係る図書(様式2)参考図



図中の数字は横断測線番号を示す

|   |   |  |                    |         |         |          |                 |
|---|---|--|--------------------|---------|---------|----------|-----------------|
| 様式2(急)<br>土砂災害警戒区域・土砂災害特別警戒区域<br>区域図(参考図) | 土砂災害防止法施行令第二条の基準に該当する区域                                   |  | N<br>縮尺<br>1:1,000 | 自然現象の種類 | 急傾斜地の崩壊 | 箇所番号     | II-061K2084(-2) |
|   | 土砂災害防止法施行令第三条の基準に該当する区域                                   |  |                    | 告示番号    |         | 箇所名      | 下方25            |
|   | 土砂等の(移動)高さが1m以下の場合、土砂等の移動による力が100kN/m <sup>2</sup> を超える区域 |  | 告示年月日              |         | 所在地     | 成田市下方、台方 |                 |
|   | 土砂等の堆積の高さが3mを超える区域  |  |                    |         |         |          |                 |
|   | それ以外の区域   |  |                    |         |         |          |                 |

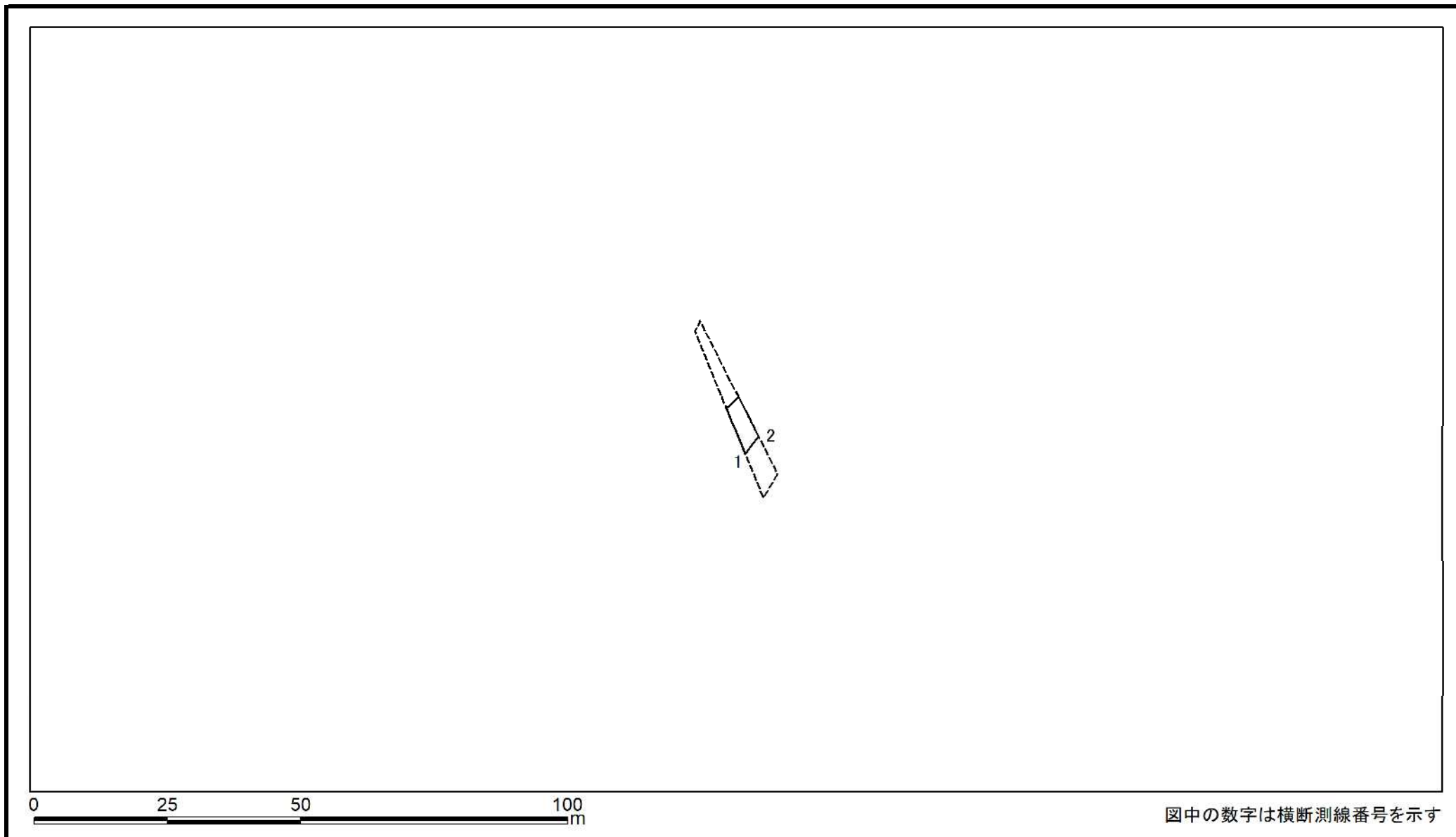
# 土砂災害警戒区域等の指定の告示に係る図書(様式2-1)



図中の数字は横断測線番号を示す

|   |                         |   |  |                    |         |         |      |                 |
|---|-------------------------|---|--|--------------------|---------|---------|------|-----------------|
| 様式2-1(急)<br>土砂災害特別警戒区域の区域区分図<br>(急傾斜地の崩壊に伴う土石などの移動により<br>建築物の地上部に作用すると想定される力)<br><力区分:移動> | 土砂災害防止法施行令第二条の基準に該当する区域 |   |  | N<br>縮尺<br>1:1,000 | 自然現象の種類 | 急傾斜地の崩壊 | 箇所番号 | II-061K2084(-2) |
|   | 土砂災害防止法施行令第三条の基準に該当する区域 | 土石等の(移動)高さが1m以下の場合、<br>土石等の移動による力が100kN/m <sup>2</sup> を超える区域 |  |                    | 告示番号    |         | 箇所名  | 下方25            |
|   |                         | それ以外の区域   |  |                    | 告示年月日   |         | 所在地  | 成田市下方、台方        |

# 土砂災害警戒区域等の指定の告示に係る図書(様式2-2)



|   |                         |                    |  |                        |         |         |      |                 |
|---|-------------------------|--------------------|--|------------------------|---------|---------|------|-----------------|
| 様式2-2(急)<br>土砂災害特別警戒区域の区域区分図<br>(急傾斜地の崩壊に伴う土石などの堆積により<br>建築物の地上部に作用すると想定される力)<br><力区分:堆積> | 土砂災害防止法施行令第二条の基準に該当する区域 |                    |  | N<br><br>縮尺<br>1:1,000 | 自然現象の種類 | 急傾斜地の崩壊 | 箇所番号 | II-061K2084(-2) |
|   | 土砂災害防止法施行令第三条の基準に該当する区域 | 土石等の堆積の高さが3mを超える区域 |  |                        | 告示番号    |         | 箇所名  | 下方25            |
|   |                         | それ以外の区域            |  |                        | 告示年月日   |         | 所在地  | 成田市下方、台方        |

# 土砂災害警戒区域等の指定の告示に係る図書(様式3)

| 横断測線の区間                         | 土石等の移動により建築物の地上部に作用すると想定される力                              |           |                                   |           | 土石等の堆積により建築物の地上部に作用すると想定される力      |           |                                   |           | 横断測線の区間 | 土石等の移動により建築物の地上部に作用すると想定される力                              |           |                                   |           | 土石等の堆積により建築物の地上部に作用すると想定される力      |           |                                   |           |
|---------------------------------|---|-----------|-----------------------------------|-----------|-----------------------------------|-----------|-----------------------------------|-----------|---------|---|-----------|-----------------------------------|-----------|-----------------------------------|-----------|-----------------------------------|-----------|
|                                 | 土石等の(移動)高さが1m以下の場合、土石等の移動による力が100kN/m <sup>2</sup> を超える区域 |           | それ以外の区域                           |           | 土石等の堆積の高さが3mを超える区域                |           | それ以外の区域                           |           |         | 土石等の(移動)高さが1m以下の場合、土石等の移動による力が100kN/m <sup>2</sup> を超える区域 |           | それ以外の区域                           |           | 土石等の堆積の高さが3mを超える区域                |           | それ以外の区域                           |           |
|                                 | 力の大きさのうち最大のもの(kN/m <sup>2</sup> )                         | 土石等の高さ(m) | 力の大きさのうち最大のもの(kN/m <sup>2</sup> ) | 土石等の高さ(m) | 力の大きさのうち最大のもの(kN/m <sup>2</sup> ) | 土石等の高さ(m) | 力の大きさのうち最大のもの(kN/m <sup>2</sup> ) | 土石等の高さ(m) |         | 力の大きさのうち最大のもの(kN/m <sup>2</sup> )                         | 土石等の高さ(m) | 力の大きさのうち最大のもの(kN/m <sup>2</sup> ) | 土石等の高さ(m) | 力の大きさのうち最大のもの(kN/m <sup>2</sup> ) | 土石等の高さ(m) | 力の大きさのうち最大のもの(kN/m <sup>2</sup> ) | 土石等の高さ(m) |
| 1 ~ 2                           | -   | -         | 79.98                             | 1.00      | -                                 | -         | 9.76                              | 1.82      |         |   |           |                                   |           |                                   |           |                                   |           |
|                                 |   |           |                                   |           |                                   |           |                                   |           |         |   |           |                                   |           |                                   |           |                                   |           |
|                                 |   |           |                                   |           |                                   |           |                                   |           |         |   |           |                                   |           |                                   |           |                                   |           |
|                                 |   |           |                                   |           |                                   |           |                                   |           |         |   |           |                                   |           |                                   |           |                                   |           |
|                                 |   |           |                                   |           |                                   |           |                                   |           |         |   |           |                                   |           |                                   |           |                                   |           |
|                                 |   |           |                                   |           |                                   |           |                                   |           |         |   |           |                                   |           |                                   |           |                                   |           |
|                                 |   |           |                                   |           |                                   |           |                                   |           |         |   |           |                                   |           |                                   |           |                                   |           |
|                                 |   |           |                                   |           |                                   |           |                                   |           |         |   |           |                                   |           |                                   |           |                                   |           |
|                                 |   |           |                                   |           |                                   |           |                                   |           |         |   |           |                                   |           |                                   |           |                                   |           |
|                                 |   |           |                                   |           |                                   |           |                                   |           |         |   |           |                                   |           |                                   |           |                                   |           |
|                                 |   |           |                                   |           |                                   |           |                                   |           |         |   |           |                                   |           |                                   |           |                                   |           |
|                                 |   |           |                                   |           |                                   |           |                                   |           |         |   |           |                                   |           |                                   |           |                                   |           |
|                                 |   |           |                                   |           |                                   |           |                                   |           |         |   |           |                                   |           |                                   |           |                                   |           |
|                                 |   |           |                                   |           |                                   |           |                                   |           |         |   |           |                                   |           |                                   |           |                                   |           |
|                                 |   |           |                                   |           |                                   |           |                                   |           |         |   |           |                                   |           |                                   |           |                                   |           |
|                                 |   |           |                                   |           |                                   |           |                                   |           |         |   |           |                                   |           |                                   |           |                                   |           |
| 様式3(急)<br>建築物の構造の規制に必要な衝撃に関する事項 |   |           |                                   |           |                                   | 自然現象の種類   |                                   | 急傾斜地の崩壊   |         | 箇所番号  |           | II-061K2084(-2)                   |           |                                   |           |                                   |           |
|                                 |   |           |                                   |           |                                   | 告示番号      |                                   | 告示年月日     |         | 箇所名   |           | 下方25                              |           |                                   |           |                                   |           |
|                                 |   |           |                                   |           |                                   | 告示年月日     |                                   | 告示年月日     |         | 所在地   |           | 成田市下方、台方                          |           |                                   |           |                                   |           |