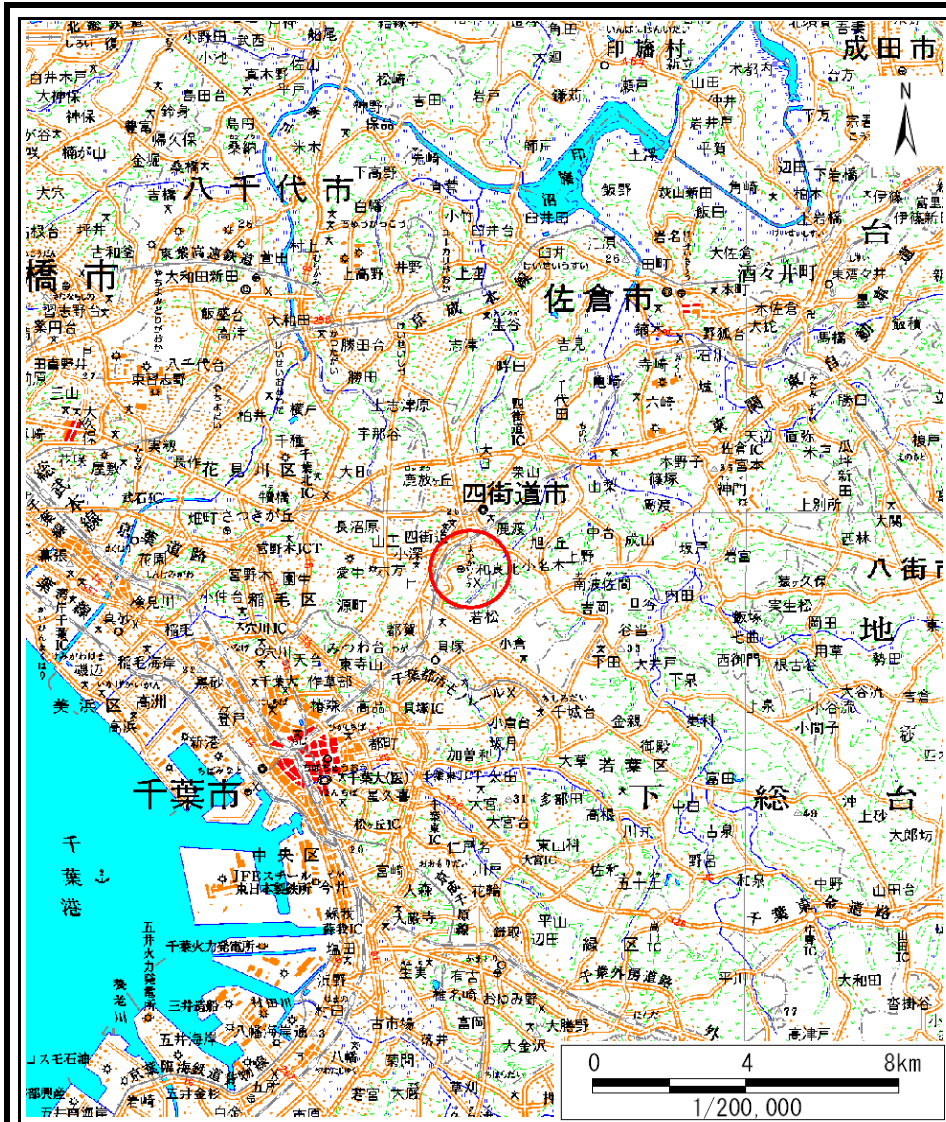
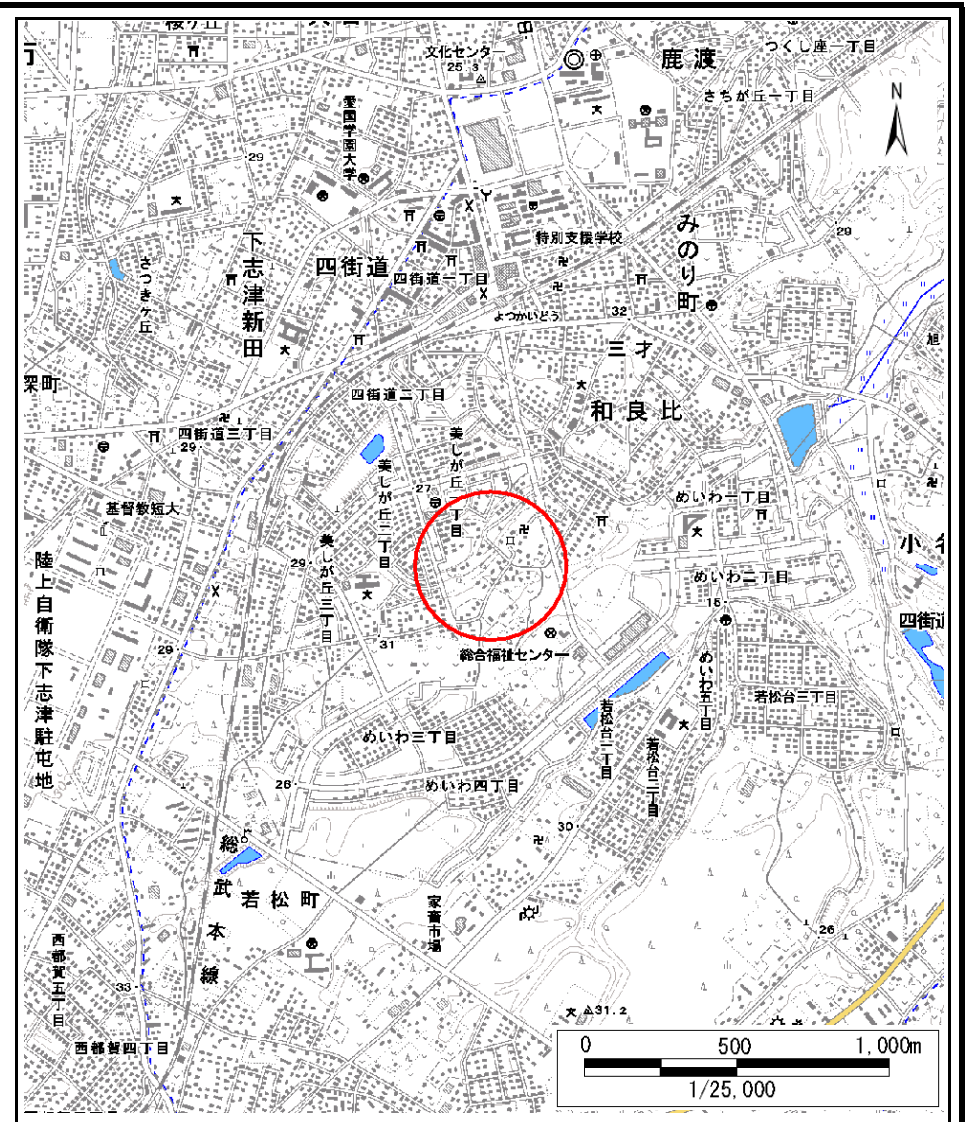


土砂災害警戒区域等の指定の公示に係る図書(その1)



(1/200,000)



(1/25,000)

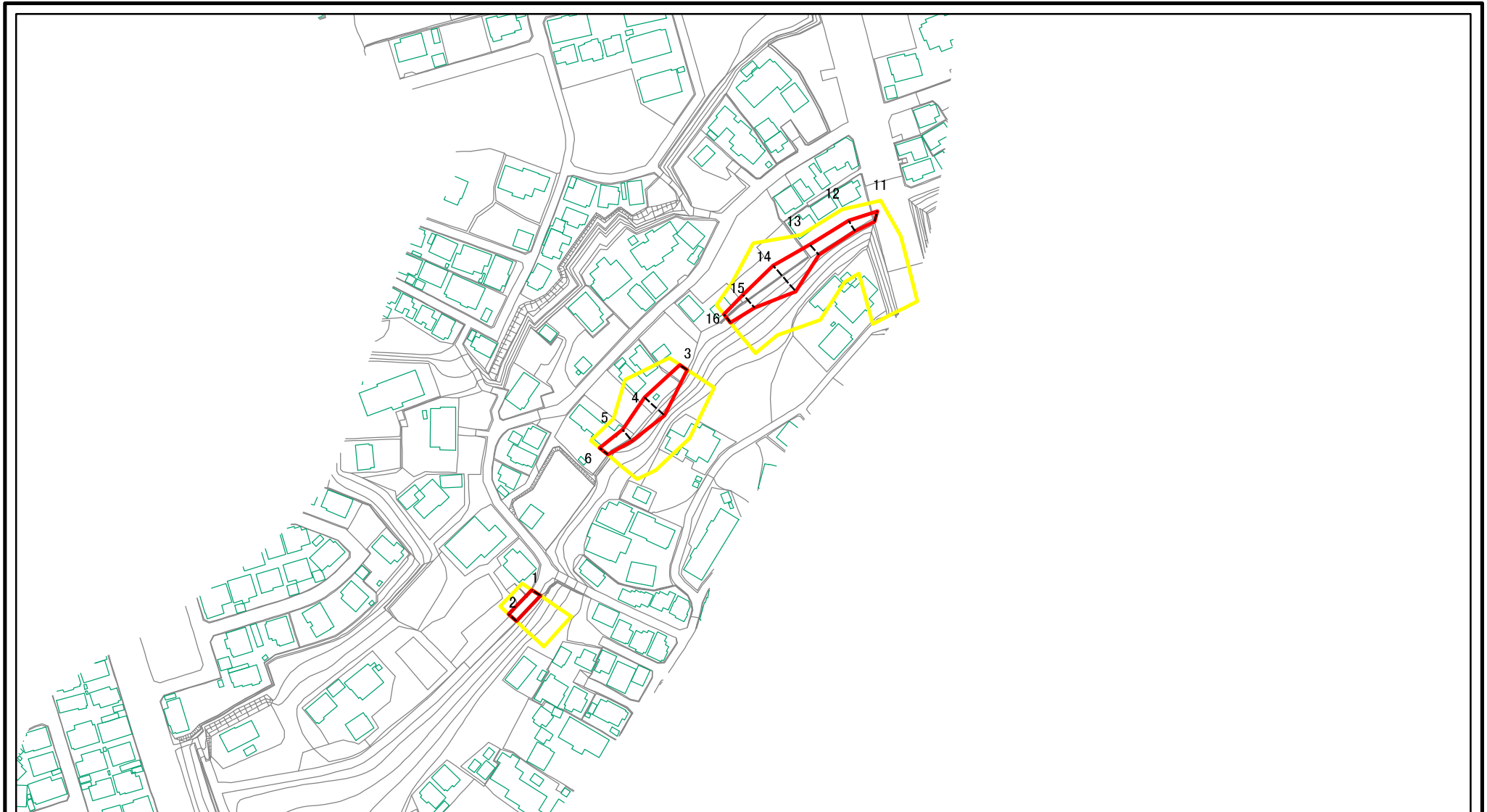
様式-1(急)
土砂災害警戒区域・土砂災害特別警戒区域
位置図

| | |
|---------|----------|
| 自然現象の種類 | 急傾斜地の崩壊 |
| 箇所番号 | Ⅱ-060021 |
| 箇所名 | 和良比 |
| 所在地 | 四街道市和良比 |

| | |
|---------|----------|
| 自然現象の種類 | 急傾斜地の崩壊 |
| 箇所番号 | Ⅱ-060021 |
| 箇所名 | 和良比 |
| 所在地 | 四街道市和良比 |

この地図は、国土地理院長の承認を得て、同院発行の数値地図20000(地図画像)及び数値地図25000(地図画像)を複製したものである。(承認番号 平業複、第号)

土砂災害警戒区域等の指定の公示に係る図書(その2)



図中の数字は横断測線番号を示す

様式-2(急)

土砂災害警戒区域・土砂災害特別警戒区域
区域図(その1)

土砂災害防止法施行令第二条の基準に該当する区域

土砂災害防止法
施行令第三条の
基準に該当する
区域



N
縮尺
1:2,500

自然現象
の種類

告示番号

告示年月日

急傾斜地の崩壊

警戒区域: 千葉県告示 第732号
特別警戒区域: 千葉県告示 第734号

平成26年11月25日

箇所番号

箇所名

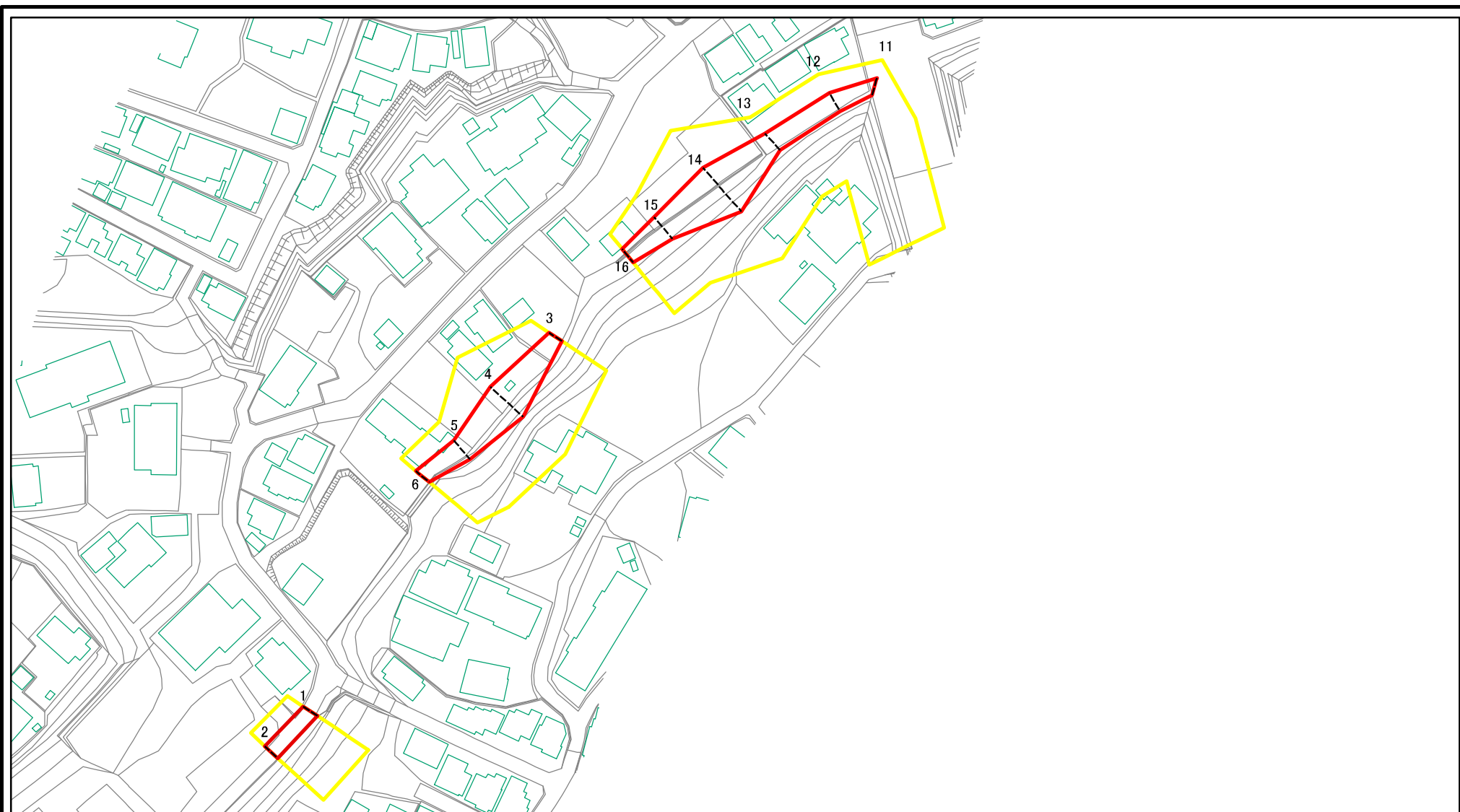
所在地

II-060021

和良比

四街道市和良比

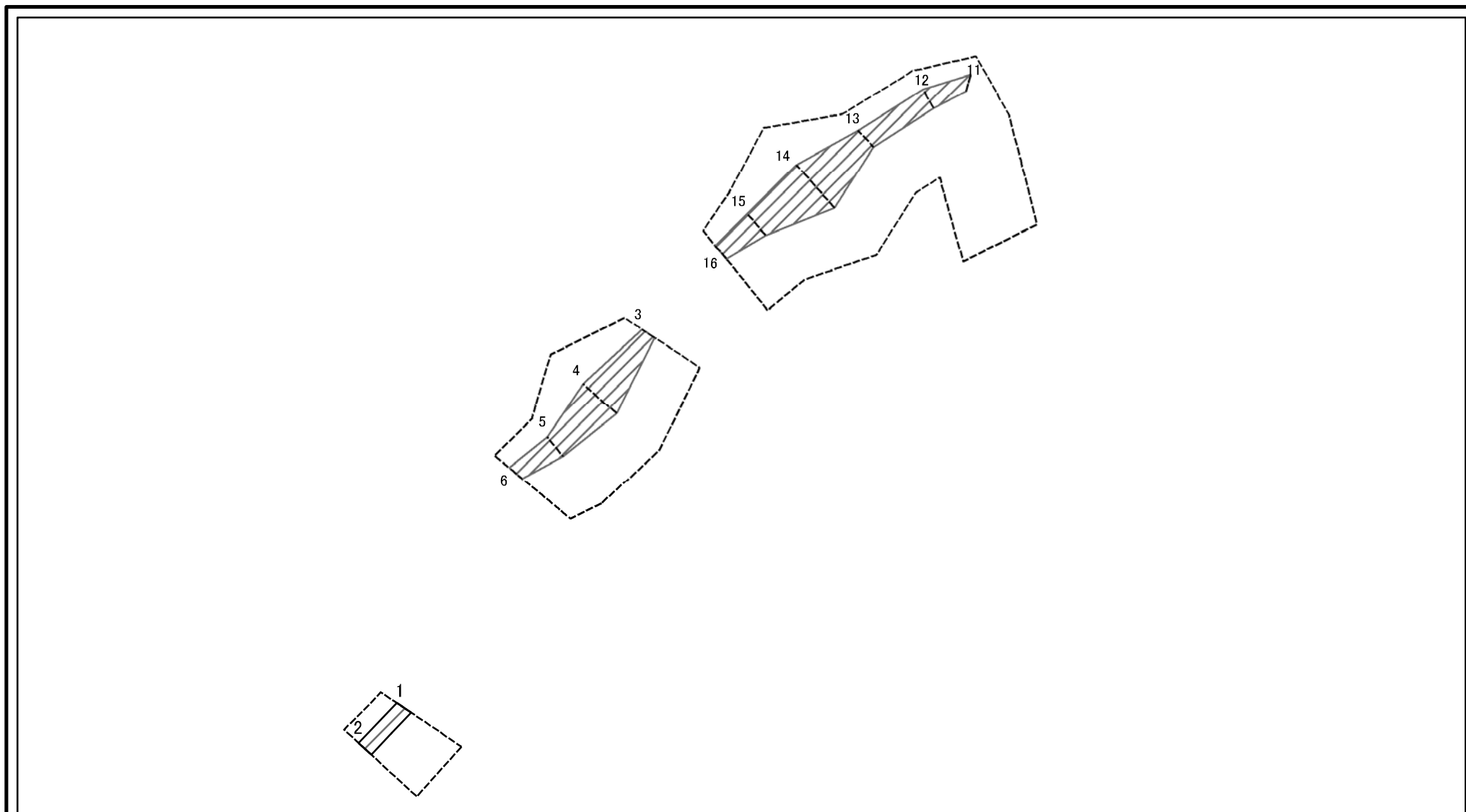
土砂災害警戒区域等の指定の公示に係る図書(その2-1)



図中の数字は横断測線番号を示す

| | | | | | | | |
|---|-------------------------|--|--------------------|---------|--|------|-----------|
| 様式-2-1(急) 土砂災害警戒区域・土砂災害特別警戒区域 区域図(その2) | 土砂災害防止法施行令第二条の基準に該当する区域 | | N 縮尺 1:1,500 | 自然現象の種類 | 急傾斜地の崩壊 | 箇所番号 | II-060021 |
| | 土砂災害防止法施行令第三条の基準に該当する区域 | | | 告示番号 | 警戒区域: 千葉県告示 第732号 特別警戒区域: 千葉県告示 第734号 | 箇所名 | 和良比 |
| | それ以外の区域 | | | 告示年月日 | 平成26年11月25日 | 所在地 | 四街道市和良比 |

土砂災害警戒区域等の指定の公示に係る図書(その2-2)



図中の数字は横断測線番号を示す

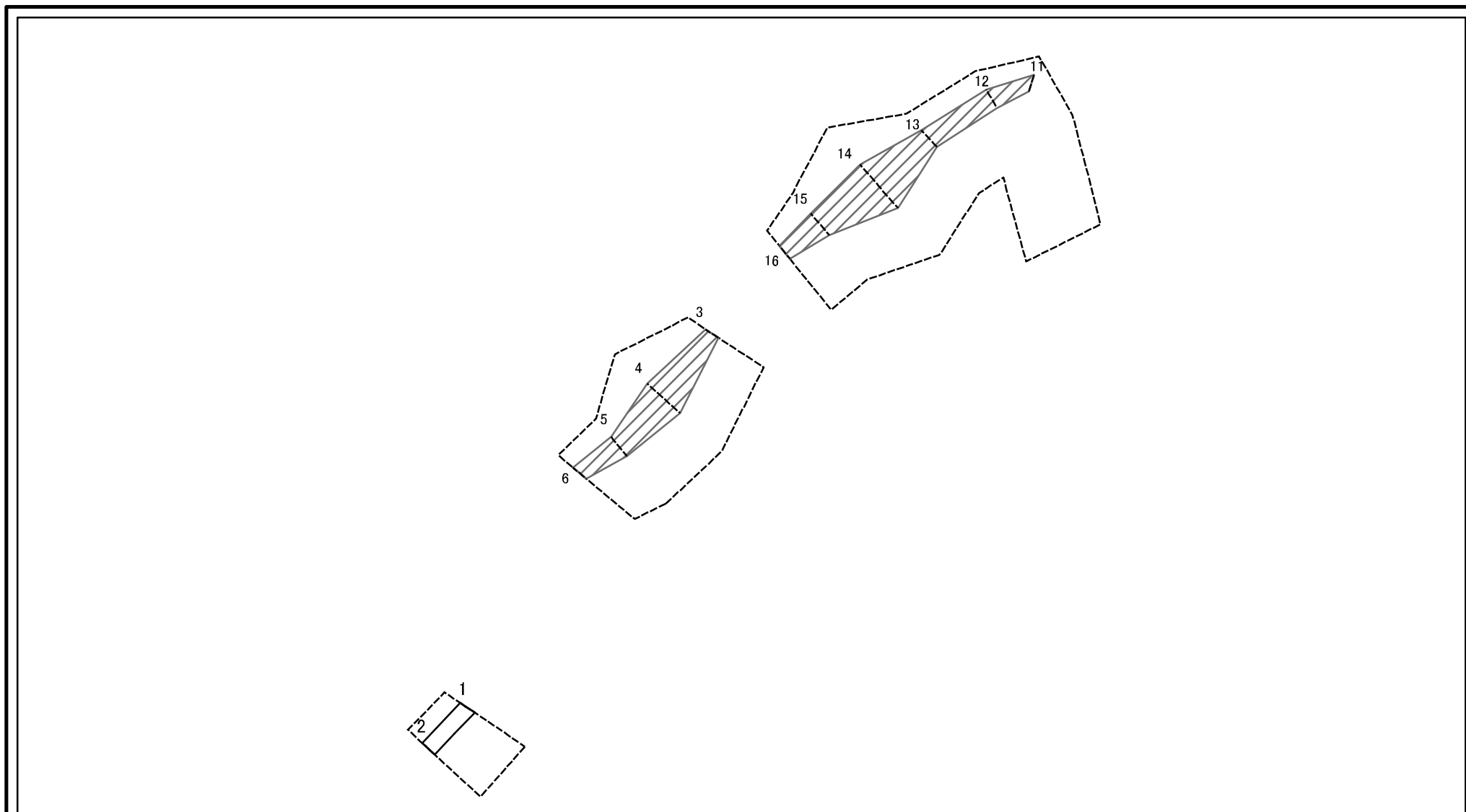
様式-2-2(急)
土砂災害特別警戒区域の区域区分図
(急傾斜地の崩壊に伴う土石等の移動により
建築物の地上部に作用すると想定される力)

| | |
|-------------------------|--|
| 土砂災害防止法施行令第二条の基準に該当する区域 | |
| 土砂災害防止法施行令第三条の基準に該当する区域 | |
| それ以外の区域 | |

| | |
|---------|----|
| N | 縮尺 |
| 1:1,500 | |

| | | | |
|---------|--|------|-----------|
| 自然現象の種類 | 急傾斜地の崩壊 | 箇所番号 | II-060021 |
| 告示番号 | 警戒区域: 千葉県告示 第732号 特別警戒区域: 千葉県告示 第734号 | 箇所名 | 和良比 |
| 告示年月日 | 平成26年11月25日 | 所在地 | 四街道市和良比 |

土砂災害警戒区域等の指定の公示に係る図書(その2-3)



図中の数字は横断測線番号を示す

様式-2-3(急)
土砂災害特別警戒区域の区域区分図
(急傾斜地の崩壊に伴う土石等の堆積により
建築物の地上部に作用すると想定される力)

| | |
|-------------------------|--|
| 土砂災害防止法施行令第二条の基準に該当する区域 | |
| 土砂災害防止法施行令第三条の基準に該当する区域 | |
| それ以外の区域 | |

N
縮尺
1:1,500

| | | | |
|---------|--|------|-----------|
| 自然現象の種類 | 急傾斜地の崩壊 | 箇所番号 | II-060021 |
| 告示番号 | 警戒区域:千葉県告示 第732号 特別警戒区域:千葉県告示 第734号 | 箇所名 | 和良比 |
| 告示年月日 | 平成26年11月25日 | 所在地 | 四街道市和良比 |

