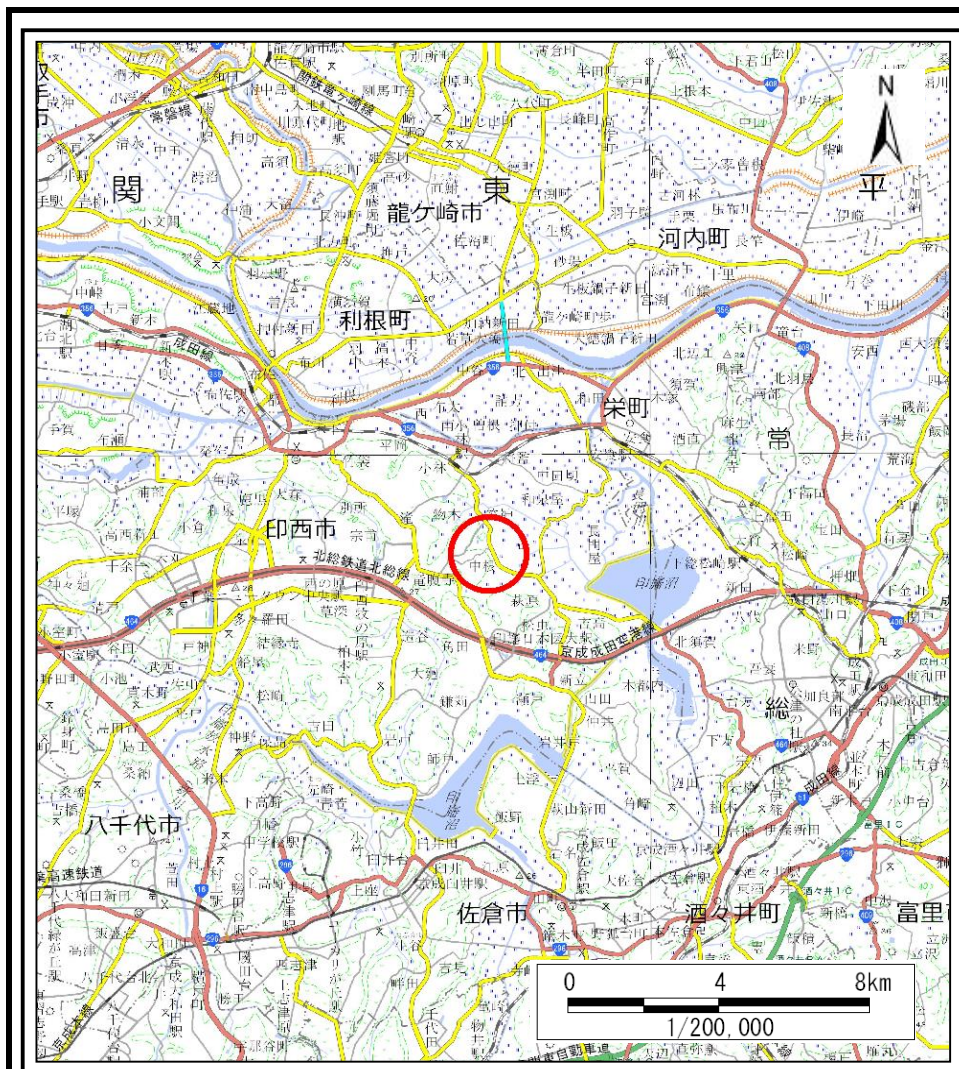
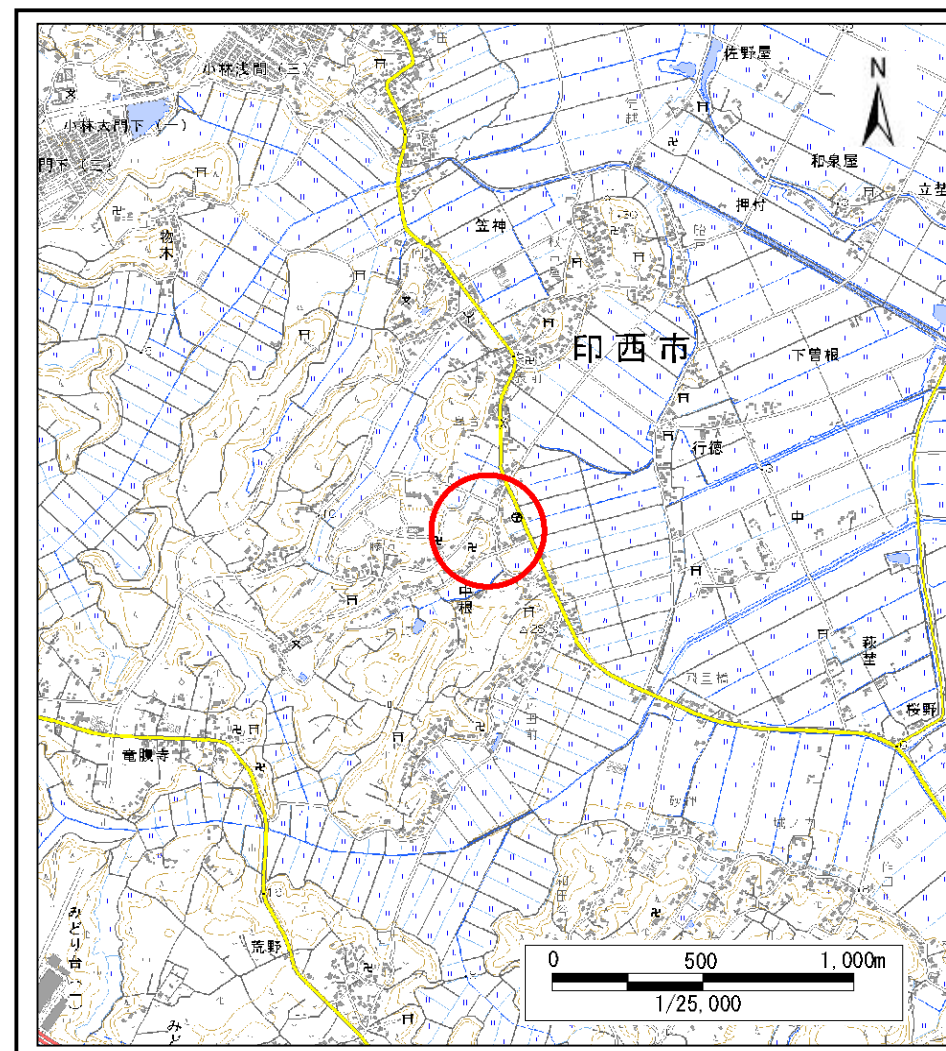


土砂災害警戒区域等の指定の告示に係る図書(様式1)



(1/200,000)



(1/25,000)

様式1(急)

土砂災害警戒区域・土砂災害特別警戒区域
位置図

自然現象の種類

急傾斜地の崩壊

箇所番号

Ⅱ-054K2146

箇所名

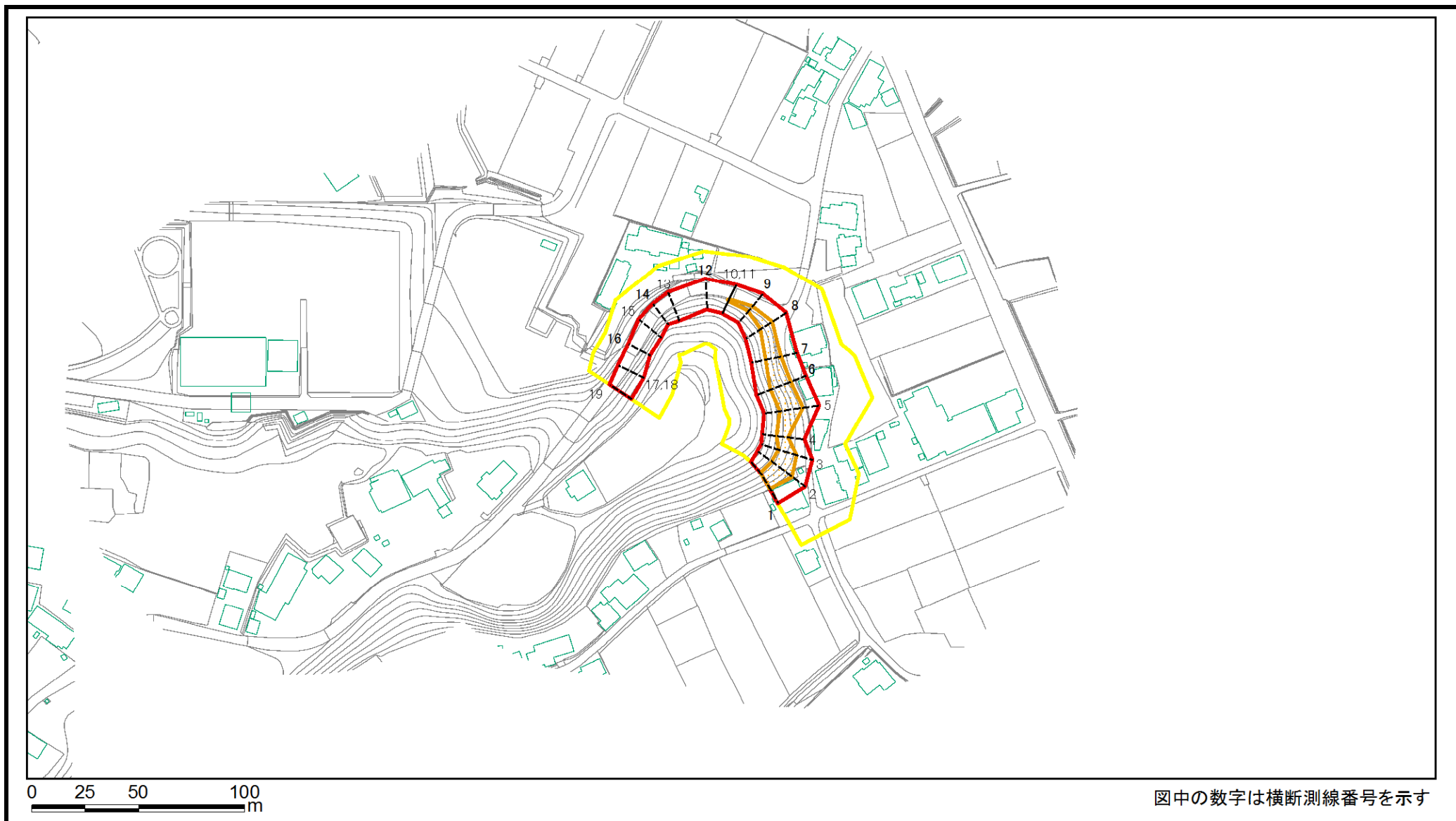
中根23

所在地

印西市中根

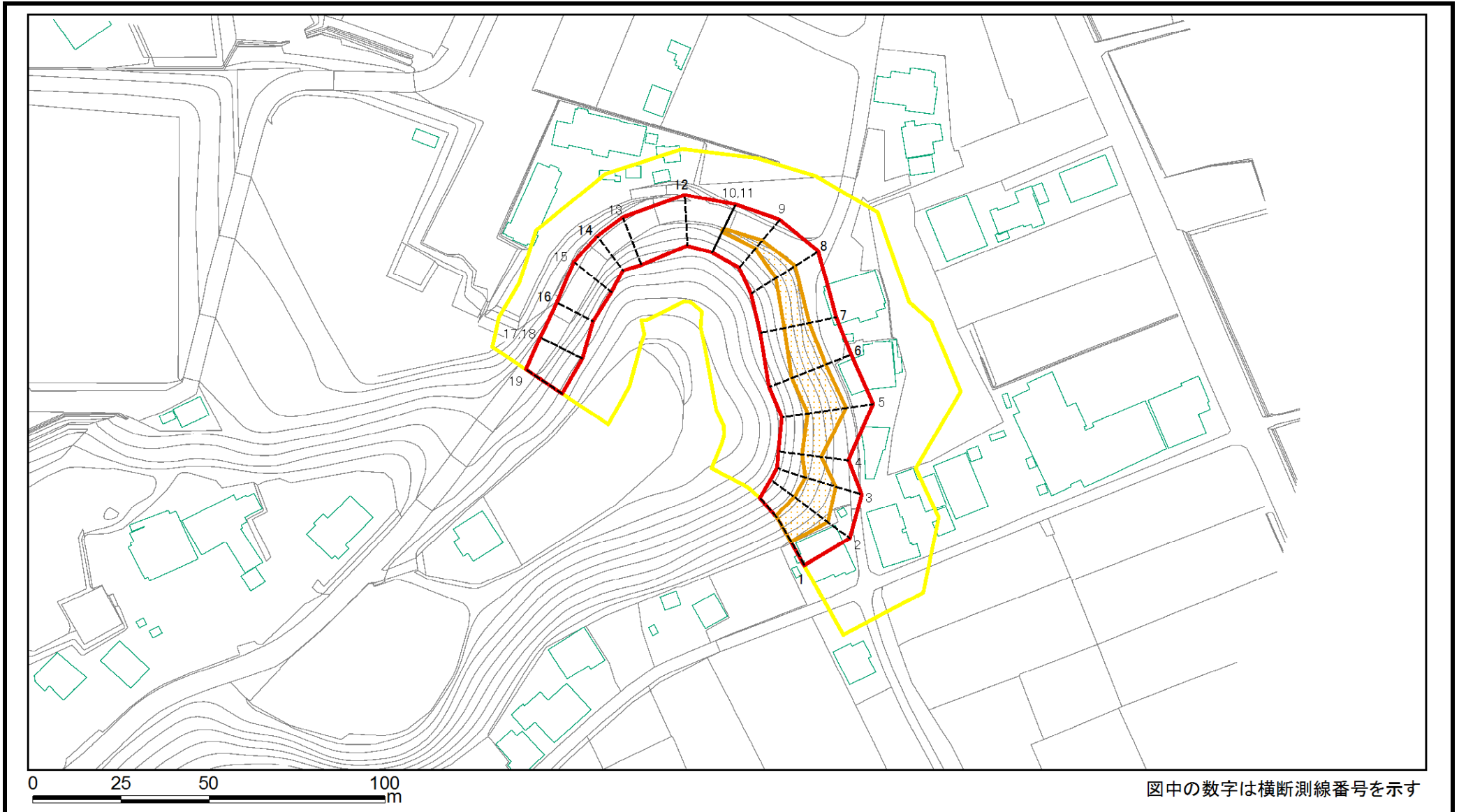
「測量法に基づく国土地理院長承認(複製)R 4JHf 116」「本製品を複製する場合には、国土地理院の長の承認を得なければならない。」

土砂災害警戒区域等の指定の告示に係る図書(様式2)



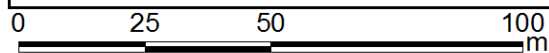
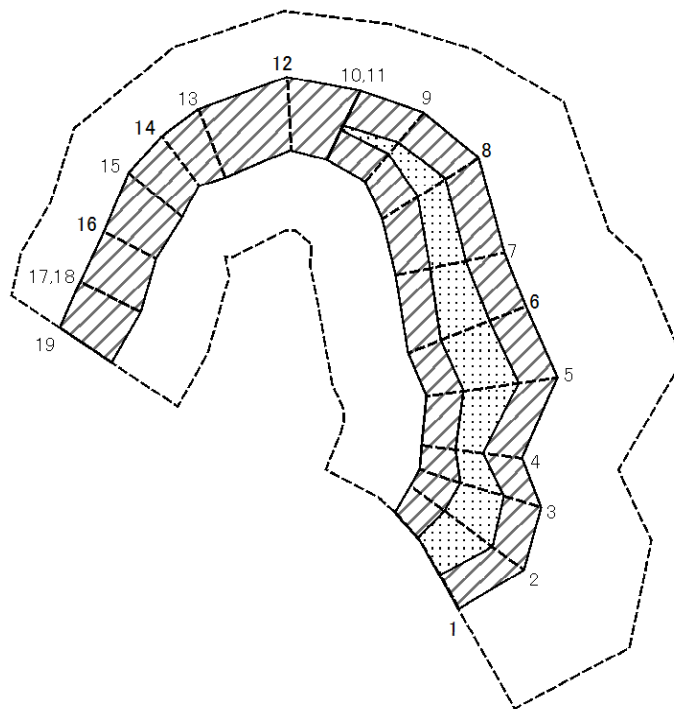
様式2(急) 土砂災害警戒区域・土砂災害特別警戒区域 区域図(その1)	土砂災害防止法施行令第二条の基準に該当する区域		縮尺 1:2,500	自然現象の種類	急傾斜地の崩壊	箇所番号	II-054K2146
	土砂災害防止法施行令第三条の基準に該当する区域			告示番号	千葉県告示第230号 千葉県告示第235号	箇所名	中根23
	土砂等の(移動)高さが1m以下の場合、 土砂等の移動による力が100kN/m ² を超える区域			告示年月日	令和6年3月29日	所在地	印西市中根
	土砂等の堆積の高さが3mを超える区域						
	それ以外の区域						

土砂災害警戒区域等の指定の告示に係る図書(様式2)参考図



様式2(急) 土砂災害警戒区域・土砂災害特別警戒区域図(参考図)	土砂災害防止法施行令第二条の基準に該当する区域		縮尺 1:1,500	自然現象の種類	急傾斜地の崩壊	箇所番号	II-054K2146
	土砂災害防止法施行令第三条の基準に該当する区域			告示番号	千葉県告示第230号 千葉県告示第235号	箇所名	中根23
	それ以外の区域			告示年月日	令和6年3月29日	所在地	印西市中根

土砂災害警戒区域等の指定の告示に係る図書(様式2-1)



図中の数字は横断測線番号を示す

様式2-1(急)
土砂災害特別警戒区域の区域区分図
(急傾斜地の崩壊に伴う土石などの移動により
建築物の地上部に作用すると想定される力)
<力区分:移動>

土砂災害防止法施行令第二条の基準に該当する区域

土砂災害防止
法施行令第三
条の基準に該
当する区域

土石等の(移動)高さが1m以下の場合、
土石等の移動による力が100kN/m²を超える区域

それ以外の区域



縮尺
1:1,500

自然現象
の種類

告示番号

告示年月日

急傾斜地の崩壊

千葉県告示第230号
千葉県告示第235号

令和6年3月29日

箇所番号

箇所名

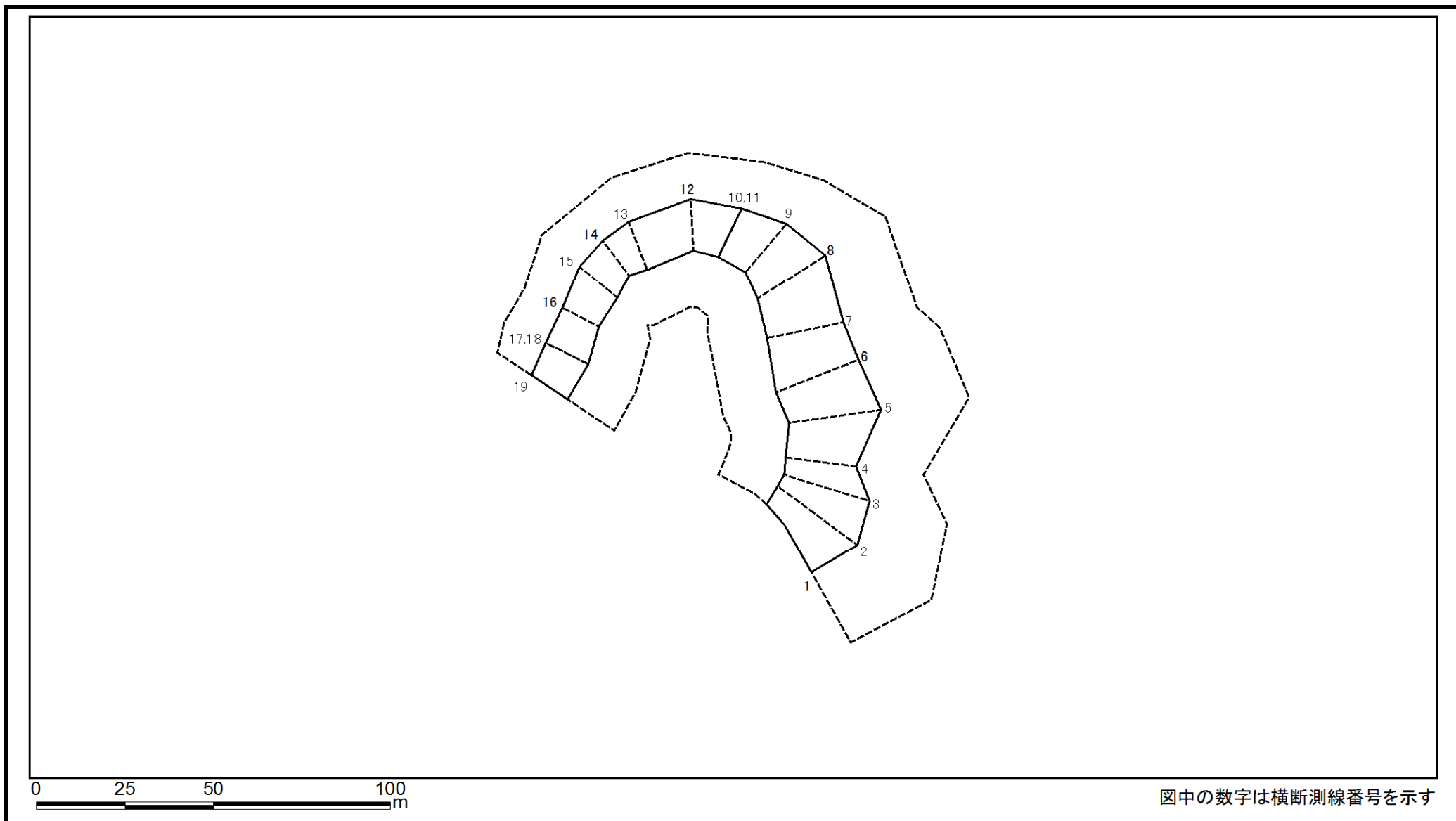
所在地

II-054K2146

中根23

印西市 中根

土砂災害警戒区域等の指定の告示に係る図書(様式2-2)



様式2-2(急) 土砂災害特別警戒区域の区域区分図 (急傾斜地の崩壊に伴う土石などの堆積により 建築物の地上部に作用すると想定される力) <力区分:堆積>	土砂災害防止法施行令第二条の基準に該当する区域			N 縮尺 1:1,500	自然現象の種類	急傾斜地の崩壊	箇所番号	II-054K2146
	土砂災害防止法施行令第三条の基準に該当する区域	土石等の堆積の高さが3mを超える区域			告示番号	千葉県告示第230号 千葉県告示第235号	箇所名	中根23
		それ以外の区域			告示年月日	令和6年3月29日	所在地	印西市中根

土砂災害警戒区域等の指定の告示に係る図書(様式3)

(1/1)

横断測線の区間	土石等の移動により建築物の地上部に作用すると想定される力				土石等の堆積により建築物の地上部に作用すると想定される力				横断測線の区間	土石等の移動により建築物の地上部に作用すると想定される力				土石等の堆積により建築物の地上部に作用すると想定される力			
	土石等の(移動)高さが1m以下の場合、土石等の移動による力が100kN/m ² を超える区域		それ以外の区域		土石等の堆積の高さが3mを超える区域		それ以外の区域			土石等の(移動)高さが1m以下の場合、土石等の移動による力が100kN/m ² を超える区域		それ以外の区域		土石等の堆積の高さが3mを超える区域		それ以外の区域	
	力の大きさのうち最大のもの(kN/m ²)	土石等の高さ(m)	力の大きさのうち最大のもの(kN/m ²)	土石等の高さ(m)	力の大きさのうち最大のもの(kN/m ²)	土石等の高さ(m)	力の大きさのうち最大のもの(kN/m ²)	土石等の高さ(m)		力の大きさのうち最大のもの(kN/m ²)	土石等の高さ(m)	力の大きさのうち最大のもの(kN/m ²)	土石等の高さ(m)	力の大きさのうち最大のもの(kN/m ²)	土石等の高さ(m)	力の大きさのうち最大のもの(kN/m ²)	土石等の高さ(m)
1 ~ 2	126.78	1.00	100.00	1.00	-	-	12.76	2.38									
2 ~ 3	126.78	1.00	100.00	1.00	-	-	11.99	2.24									
3 ~ 4	120.91	1.00	100.00	1.00	-	-	12.10	2.26									
4 ~ 5	128.25	1.00	100.00	1.00	-	-	12.39	2.31									
5 ~ 6	128.56	1.00	100.00	1.00	-	-	12.67	2.37									
6 ~ 7	128.56	1.00	100.00	1.00	-	-	12.72	2.38									
7 ~ 8	121.77	1.00	100.00	1.00	-	-	12.72	2.38									
8 ~ 9	116.40	1.00	100.00	1.00	-	-	11.73	2.19									
9 ~ 10	109.46	1.00	100.00	1.00	-	-	12.38	2.31									
11 ~ 12	-	-	100.00	1.00	-	-	9.73	1.82									
12 ~ 13	-	-	100.00	1.00	-	-	9.46	1.77									
13 ~ 14	-	-	100.00	1.00	-	-	10.02	1.87									
14 ~ 15	-	-	98.34	1.00	-	-	10.06	1.88									
15 ~ 16	-	-	98.34	1.00	-	-	10.23	1.91									
16 ~ 17	-	-	96.69	1.00	-	-	10.23	1.91									
18 ~ 19	-	-	96.69	1.00	-	-	12.52	2.34									

様式3(急) 建築物の構造の規制に必要な衝撃に関する事項	自然現象の種類	急傾斜地の崩壊	箇所番号	Ⅱ-054K2146
	告示番号	千葉県告示第230号 千葉県告示第235号	箇所名	中根23
	告示年月日	令和6年3月29日	所在地	印西市中根