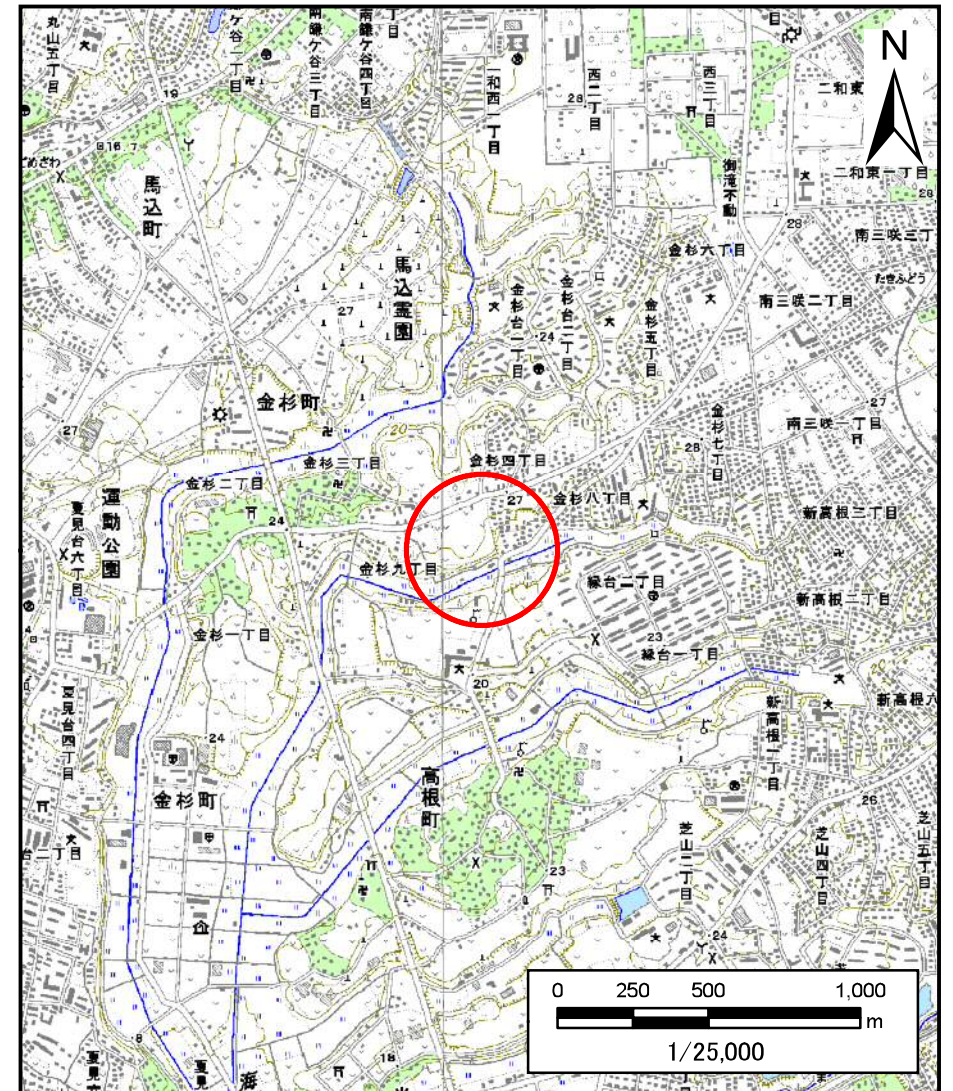


土砂災害警戒区域等の指定の告示に係る図書（様式1）



(1/200,000)

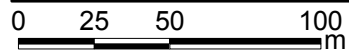
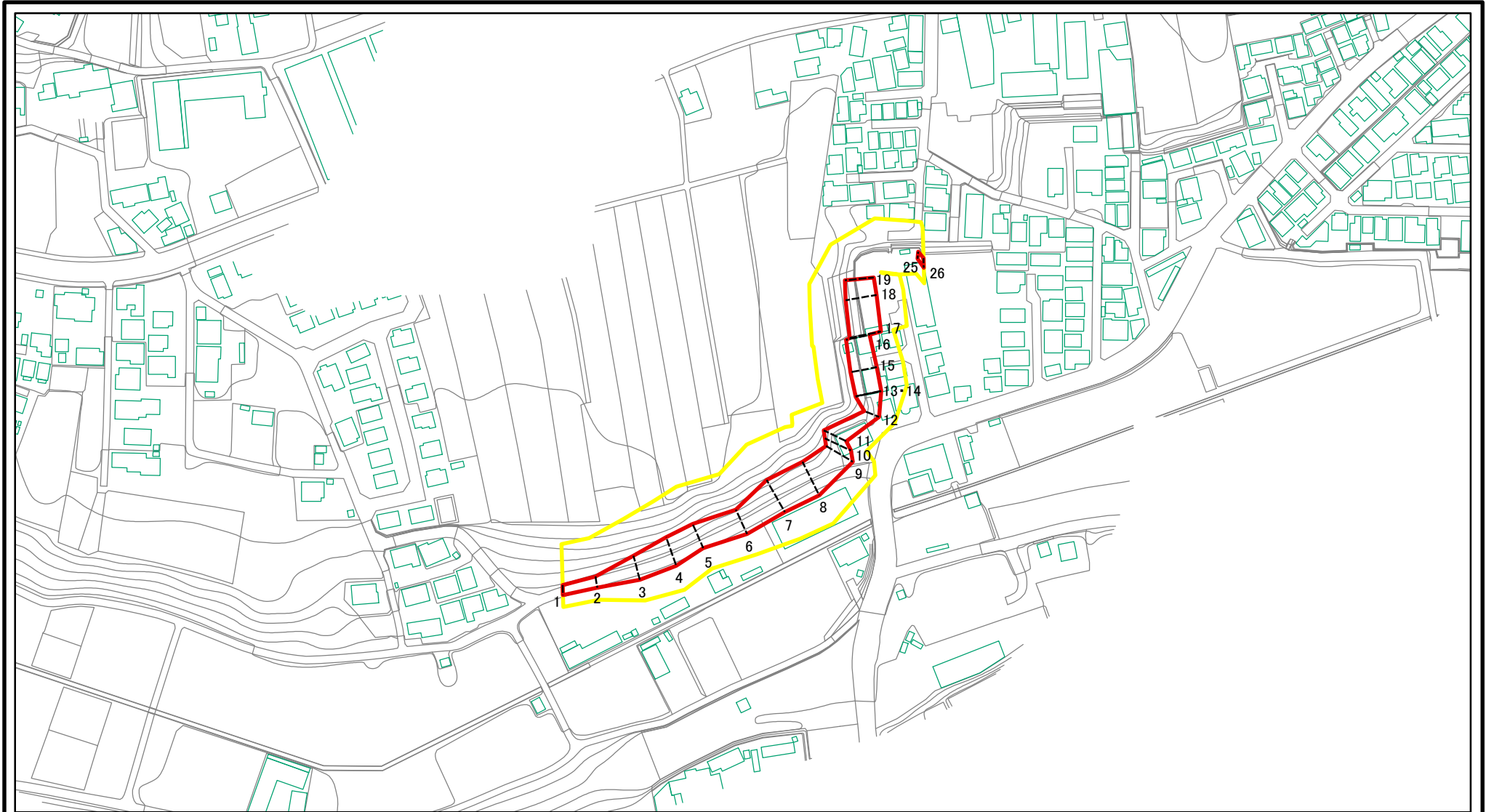


(1/25,000)

| | | |
|---------------------------------------|---------|----------|
| 様式-1(急) 土砂災害警戒区域・土砂災害特別警戒区域 位置図 | 自然現象の種類 | 急傾斜地の崩壊 |
| | 箇所番号 | II-0235 |
| | 箇所名 | 金杉7 |
| | 所在地 | 船橋市金杉9丁目 |

「測量法に基づく国土地理院長承認（複製）R 2JHf 218 本製品を複製する場合には、国土地理院の長の承認を得なければならない。」

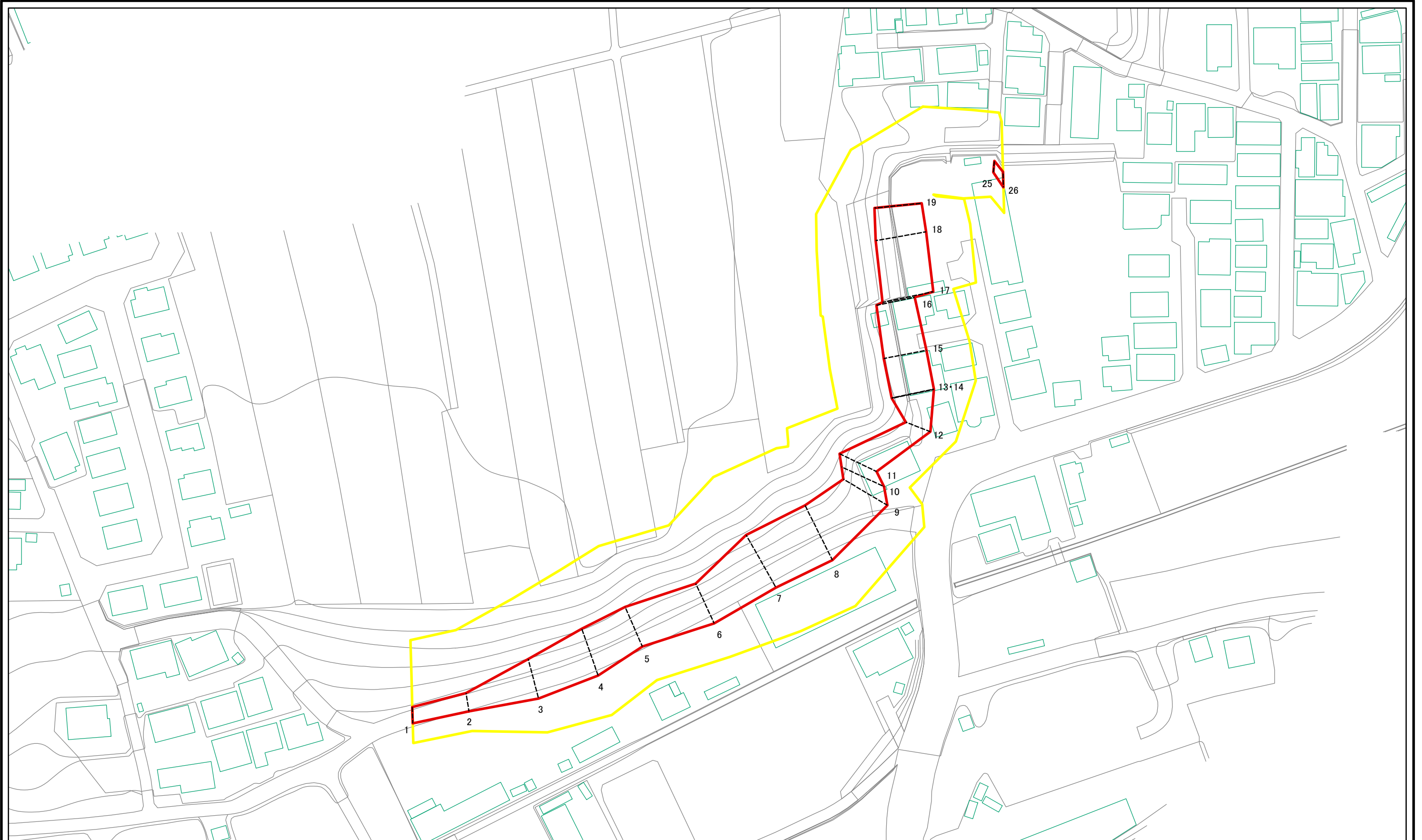
土砂災害警戒区域等の指定の公示に係る図書(様式2)



図中の数字は横断測線番号を示す

| | | | | | | | |
|---|-------------------------|--|--------------------|---------|------------------------|------|----------|
| 様式-2(急) 土砂災害警戒区域・土砂災害特別警戒区域 区域図(その1) | 土砂災害防止法施行令第二条の基準に該当する区域 | | N 縮尺 1:2,500 | 自然現象の種類 | 急傾斜地の崩壊 | 箇所番号 | II-0235 |
| | 土砂災害防止法施行令第三条の基準に該当する区域 | | | 告示番号 | 千葉県告示第83号 千葉県告示第84号 | 箇所名 | 金杉7 |
| | それ以外の区域 | | | 告示年月日 | 令和3年2月16日 | 所在地 | 船橋市金杉9丁目 |

土砂災害警戒区域等の指定の公示に係る図書(様式2-1)



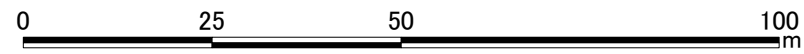
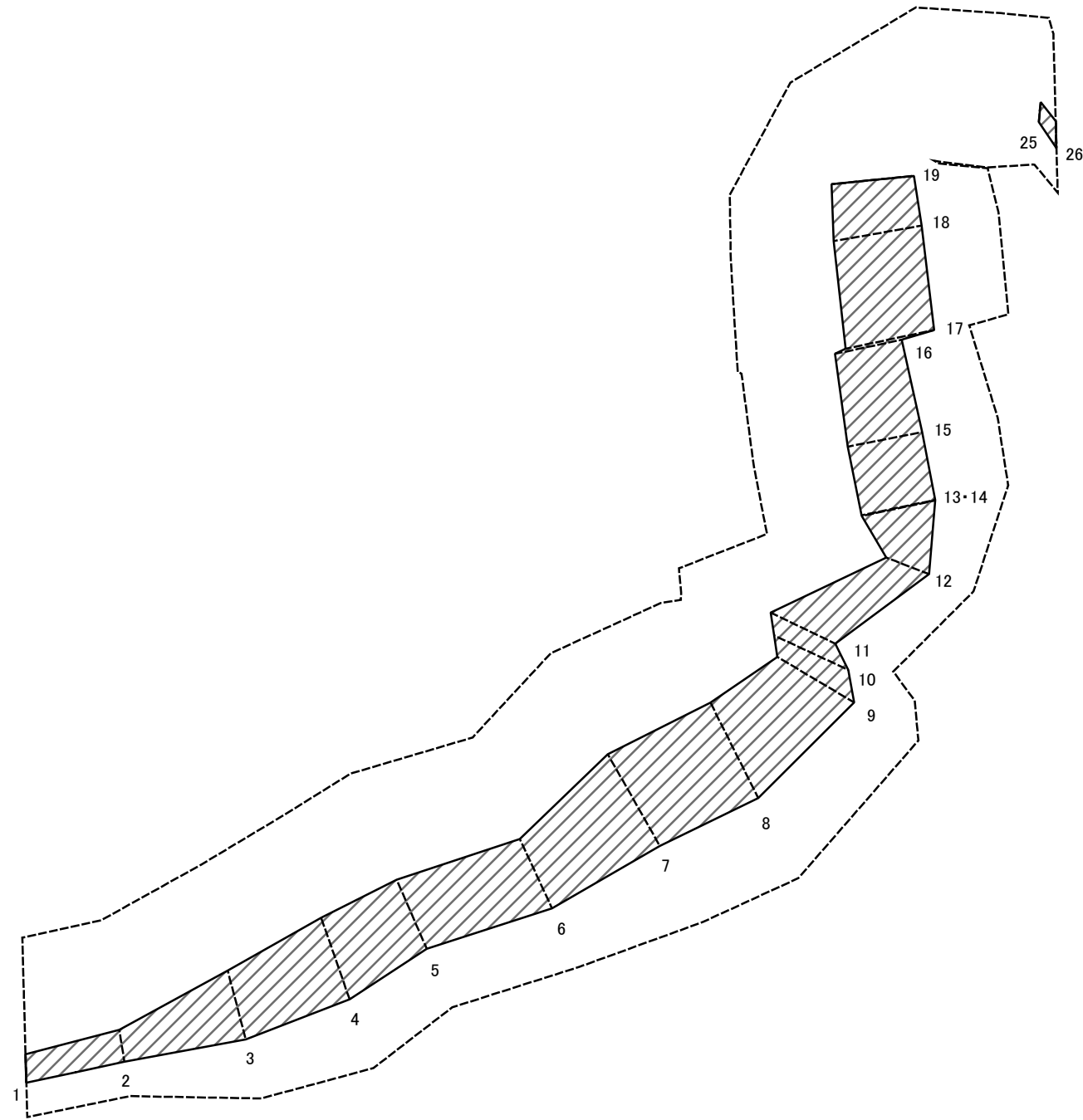
図中の数字は横断測線番号を示す

様式-2-1(急)
土砂災害警戒区域・土砂災害特別警戒区域
区域図(その2)

| | | |
|---|--|---------------|
| 土砂災害防止法施行令第二条の基準に該当する区域 | | 縮尺 1:1,000 |
| 土砂災害防止法施行令第三条の基準に該当する区域 | | |
| 土砂等の(移動)高さが1m以下の場合、土砂等の移動による力が100kN/mを超える区域 | | |
| 土砂等の堆積の高さが3mを超える区域 | | |
| それ以外の区域 | | |

| | | | |
|---------|------------------------|------|----------|
| 自然現象の種類 | 急傾斜地の崩壊 | 箇所番号 | II-0235 |
| 告示番号 | 千葉県告示第83号 千葉県告示第84号 | 箇所名 | 金杉7 |
| 告示年月日 | 令和3年2月16日 | 所在地 | 船橋市金杉9丁目 |

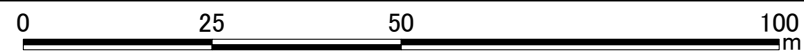
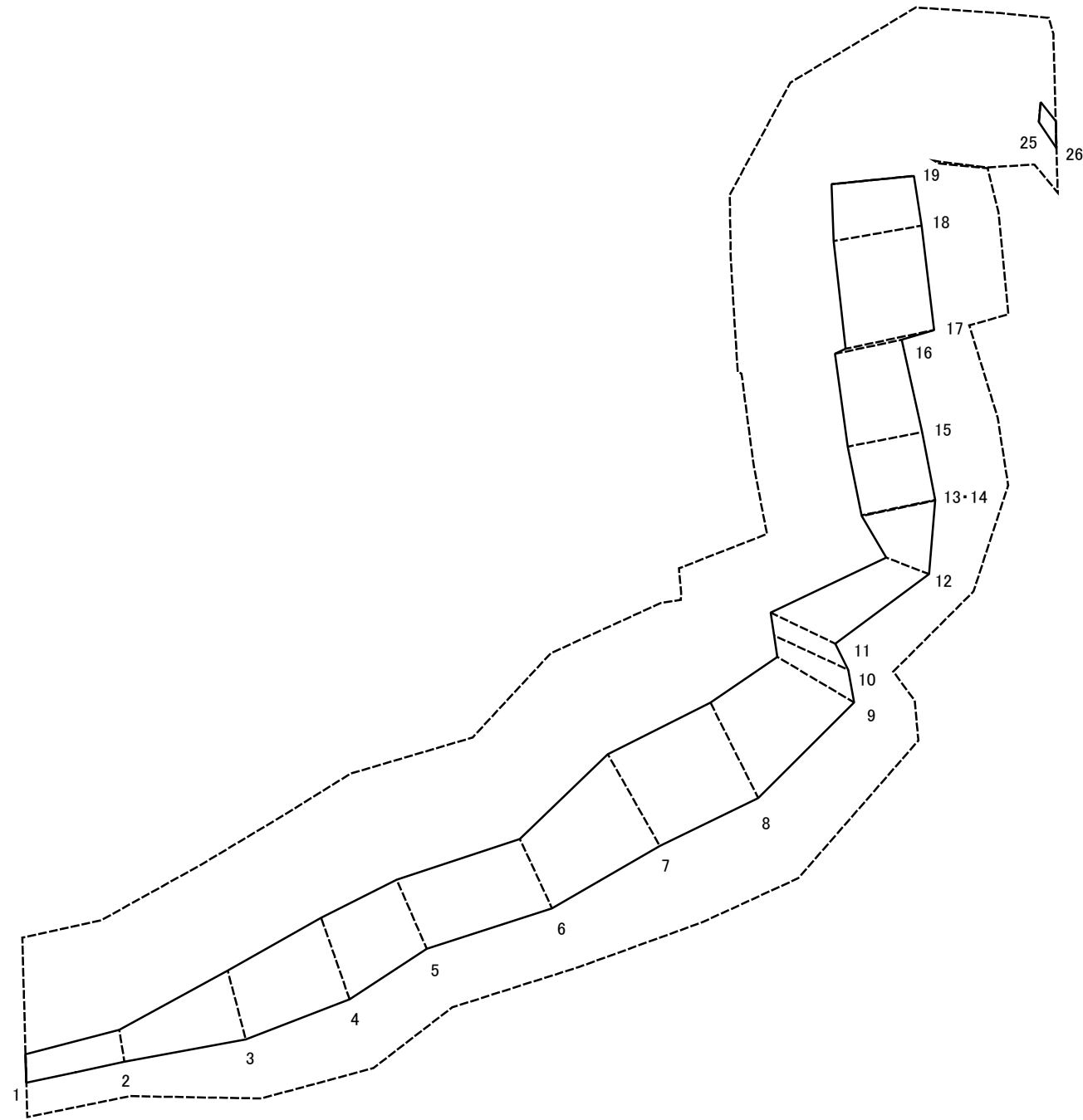
土砂災害警戒区域等の指定の公示に係る図書(様式2-2)



図中の数字は横断測線番号を示す

| | | | | | | | |
|---|-------------------------|--|--------------------|---------|------------------------|------|----------|
| 様式-2-2(急) 土砂災害特別警戒区域の区域区分図 (急傾斜地の崩壊に伴う土石等の移動により 建築物の地上部に作用すると想定される力) | 土砂災害防止法施行令第二条の基準に該当する区域 | | N 縮尺 1:1,000 | 自然現象の種類 | 急傾斜地の崩壊 | 箇所番号 | II-0235 |
| | 土砂災害防止法施行令第三条の基準に該当する区域 | | | 告示番号 | 千葉県告示第83号 千葉県告示第84号 | 箇所名 | 金杉7 |
| | それ以外の区域 | | | 告示年月日 | 令和3年2月16日 | 所在地 | 船橋市金杉9丁目 |

土砂災害警戒区域等の指定の公示に係る図書(様式2-3)



図中の数字は横断測線番号を示す

| | | | | | | | |
|---|-------------------------|--|--------------------|---------|------------------------|------|----------|
| 様式-2-3(急) 土砂災害特別警戒区域の区域区分図 (急傾斜地の崩壊に伴う土石等の堆積により 建築物の地上部に作用すると想定される力) | 土砂災害防止法施行令第二条の基準に該当する区域 | | N 縮尺 1:1,000 | 自然現象の種類 | 急傾斜地の崩壊 | 箇所番号 | II-0235 |
| | 土砂災害防止法施行令第三条の基準に該当する区域 | | | 告示番号 | 千葉県告示第83号 千葉県告示第84号 | 箇所名 | 金杉7 |
| | それ以外の区域 | | | 告示年月日 | 令和3年2月16日 | 所在地 | 船橋市金杉9丁目 |

土砂災害警戒区域等の指定の公示に係る図書(様式3)

| 横断測線の区間 | 土石等の移動により建築物の地上部に作用すると想定される力 | | | | 土石等の堆積により建築物の地上部に作用すると想定される力 | | | | 横断測線の区間 | 土石等の移動により建築物の地上部に作用すると想定される力 | | | | 土石等の堆積により建築物の地上部に作用すると想定される力 | | | |
|---------|---|-----------|-----------------------------------|-----------|-----------------------------------|-----------|-----------------------------------|-----------|---------|---|-----------|-----------------------------------|-----------|-----------------------------------|-----------|-----------------------------------|-----------|
| | 土石等の(移動)高さが1m以下の場合、土石等の移動による力が100kN/m ² を超える区域 | | それ以外の区域 | | 土石等の堆積の高さが3mを超える区域 | | それ以外の区域 | | | 土石等の(移動)高さが1m以下の場合、土石等の移動による力が100kN/m ² を超える区域 | | それ以外の区域 | | 土石等の堆積の高さが3mを超える区域 | | それ以外の区域 | |
| | 力の大きさのうち最大のもの(kN/m ²) | 土石等の高さ(m) | 力の大きさのうち最大のもの(kN/m ²) | 土石等の高さ(m) | 力の大きさのうち最大のもの(kN/m ²) | 土石等の高さ(m) | 力の大きさのうち最大のもの(kN/m ²) | 土石等の高さ(m) | | 力の大きさのうち最大のもの(kN/m ²) | 土石等の高さ(m) | 力の大きさのうち最大のもの(kN/m ²) | 土石等の高さ(m) | 力の大きさのうち最大のもの(kN/m ²) | 土石等の高さ(m) | 力の大きさのうち最大のもの(kN/m ²) | 土石等の高さ(m) |
| 1 ~ 2 | - | - | 60.59 | 1.00 | - | - | 8.60 | 1.61 | ~ | | | | | | | | |
| 2 ~ 3 | - | - | 84.51 | 1.00 | - | - | 8.79 | 1.64 | ~ | | | | | | | | |
| 3 ~ 4 | - | - | 91.68 | 1.00 | - | - | 8.79 | 1.64 | ~ | | | | | | | | |
| 4 ~ 5 | - | - | 91.68 | 1.00 | - | - | 8.72 | 1.63 | ~ | | | | | | | | |
| 5 ~ 6 | - | - | 84.83 | 1.00 | - | - | 8.54 | 1.60 | ~ | | | | | | | | |
| 6 ~ 7 | - | - | 92.75 | 1.00 | - | - | 10.50 | 1.96 | ~ | | | | | | | | |
| 7 ~ 8 | - | - | 99.10 | 1.00 | - | - | 10.93 | 2.04 | ~ | | | | | | | | |
| 8 ~ 9 | - | - | 99.10 | 1.00 | - | - | 10.93 | 2.04 | ~ | | | | | | | | |
| 9 ~ 10 | - | - | 93.79 | 1.00 | - | - | 9.36 | 1.75 | ~ | | | | | | | | |
| 10 ~ 11 | - | - | 93.79 | 1.00 | - | - | 9.42 | 1.76 | ~ | | | | | | | | |
| 11 ~ 12 | - | - | 87.79 | 1.00 | - | - | 10.02 | 1.87 | ~ | | | | | | | | |
| 12 ~ 13 | - | - | 90.48 | 1.00 | - | - | 10.03 | 1.87 | ~ | | | | | | | | |
| 13 ~ 14 | - | - | 90.50 | 1.00 | - | - | 10.03 | 1.87 | ~ | | | | | | | | |
| 14 ~ 15 | - | - | 91.00 | 1.00 | - | - | 10.11 | 1.89 | ~ | | | | | | | | |
| 15 ~ 16 | - | - | 91.00 | 1.00 | - | - | 10.14 | 1.89 | ~ | | | | | | | | |
| 16 ~ 17 | - | - | 92.92 | 1.00 | - | - | 10.14 | 1.89 | ~ | | | | | | | | |
| 17 ~ 18 | - | - | 96.88 | 1.00 | - | - | 9.16 | 1.71 | ~ | | | | | | | | |
| 18 ~ 19 | - | - | 96.88 | 1.00 | - | - | 9.37 | 1.75 | ~ | | | | | | | | |
| 19 ~ 20 | - | - | - | - | - | - | - | - | ~ | | | | | | | | |
| 20 ~ 21 | - | - | - | - | - | - | - | - | ~ | | | | | | | | |
| 21 ~ 22 | - | - | - | - | - | - | - | - | ~ | | | | | | | | |
| 22 ~ 23 | - | - | - | - | - | - | - | - | ~ | | | | | | | | |
| 23 ~ 24 | - | - | - | - | - | - | - | - | ~ | | | | | | | | |
| 24 ~ 25 | - | - | - | - | - | - | - | - | ~ | | | | | | | | |
| 25 ~ 26 | - | - | 48.74 | 1.00 | - | - | 11.97 | 2.24 | ~ | | | | | | | | |
| ~ | | | | | | | | | ~ | | | | | | | | |

| | | | | |
|----------------------------------|---------|------------------------|------|----------|
| 様式-3(急) 建築物の構造の規制に必要な衝撃に関する事項 | 自然現象の種類 | 急傾斜地の崩壊 | 箇所番号 | II-0235 |
| | 告示番号 | 千葉県告示第83号 千葉県告示第84号 | 箇所名 | 金杉7 |
| | 告示年月日 | 令和3年2月16日 | 所在地 | 船橋市金杉9丁目 |