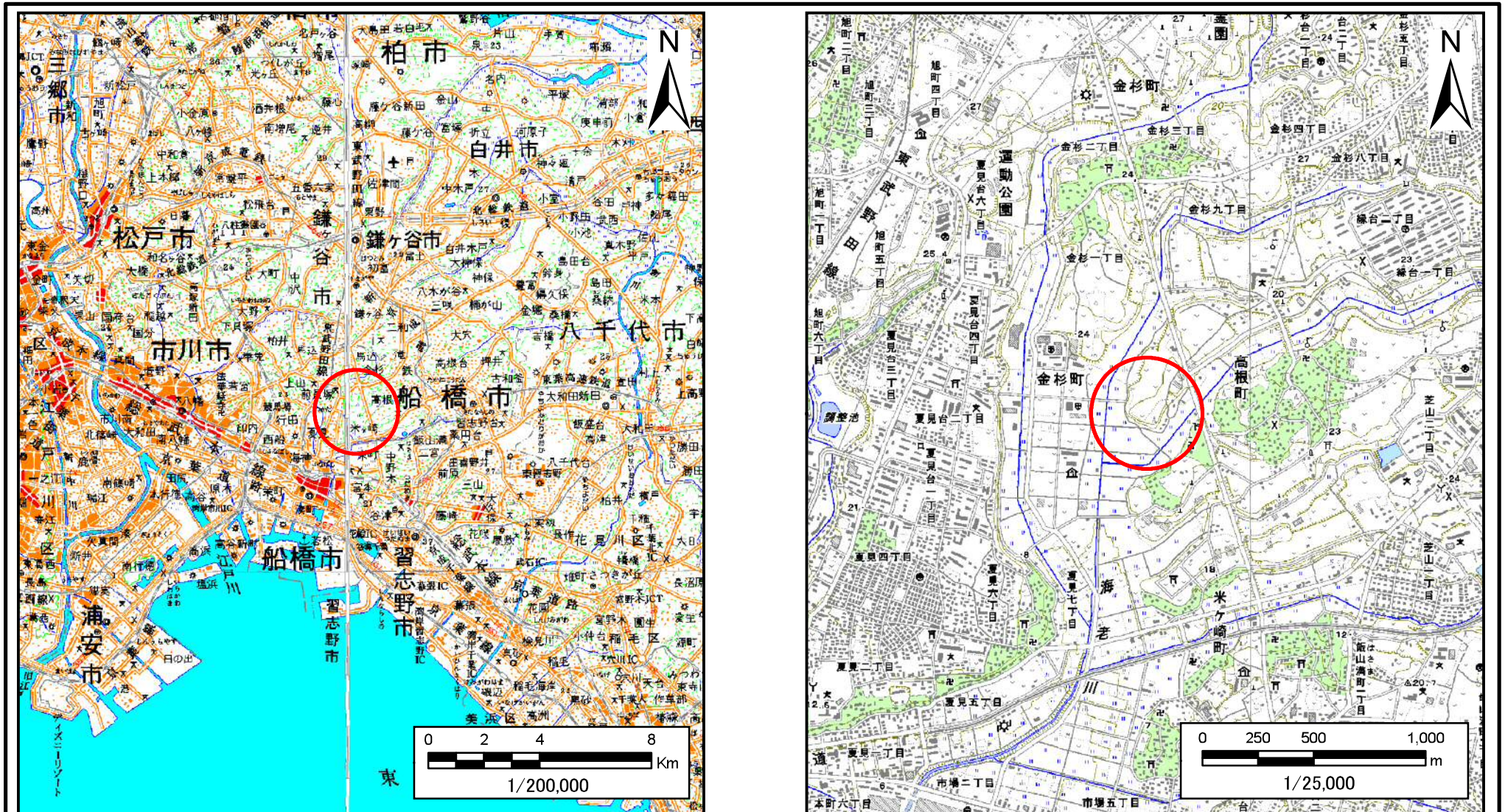


土砂災害警戒区域等の指定の告示に係る図書（様式1）



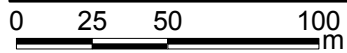
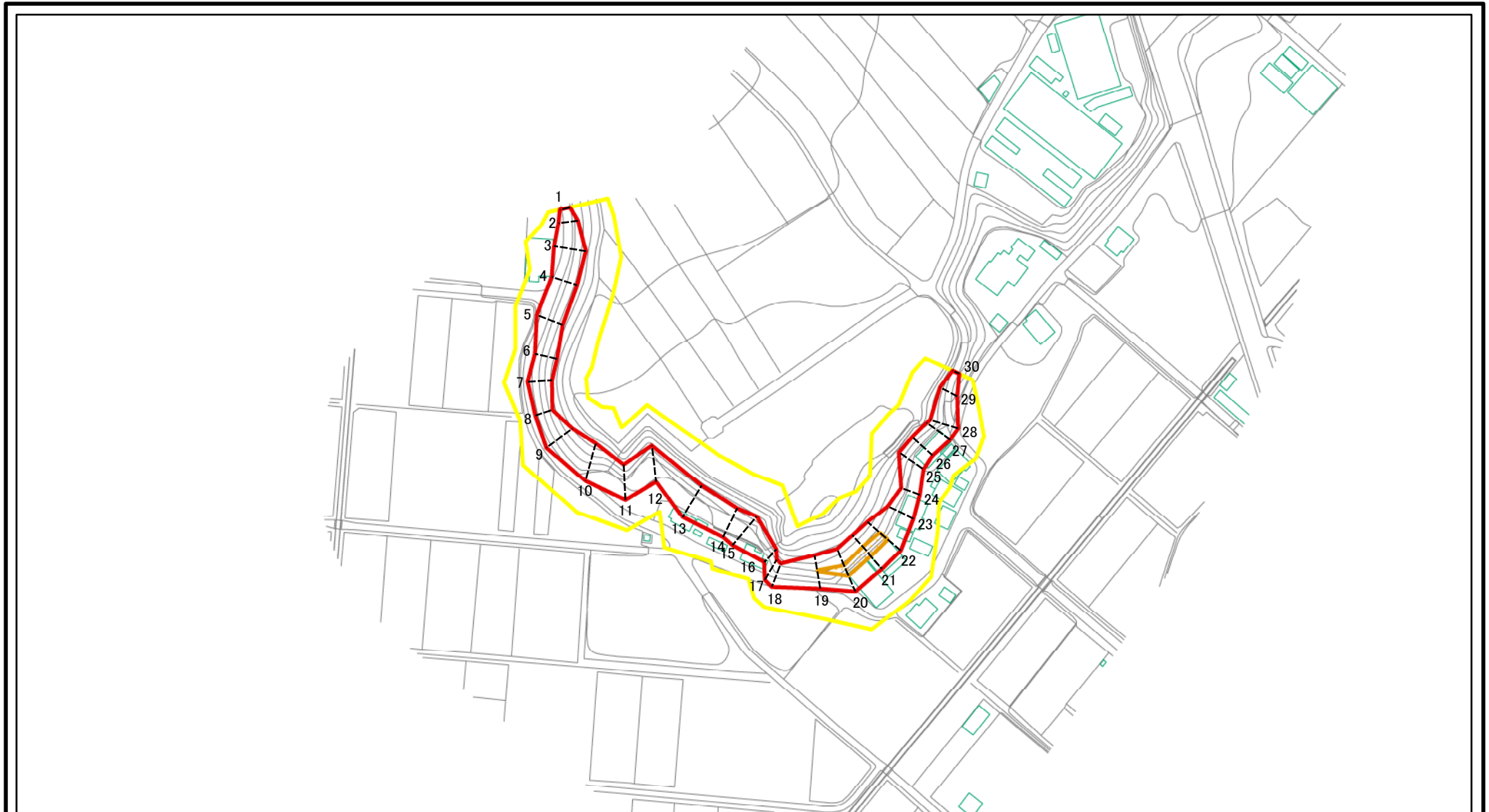
(1/200,000)

(1/25,000)

様式-1(急) 土砂災害警戒区域・土砂災害特別警戒区域 位置図	自然現象の種類	急傾斜地の崩壊
	箇所番号	II-0233
	箇所名	高根町4
	所在地	船橋市高根町

「測量法に基づく国土地理院長承認（複製）R 2JHF 218 本製品を複製する場合には、国土地理院の長の承認を得なければならない。」

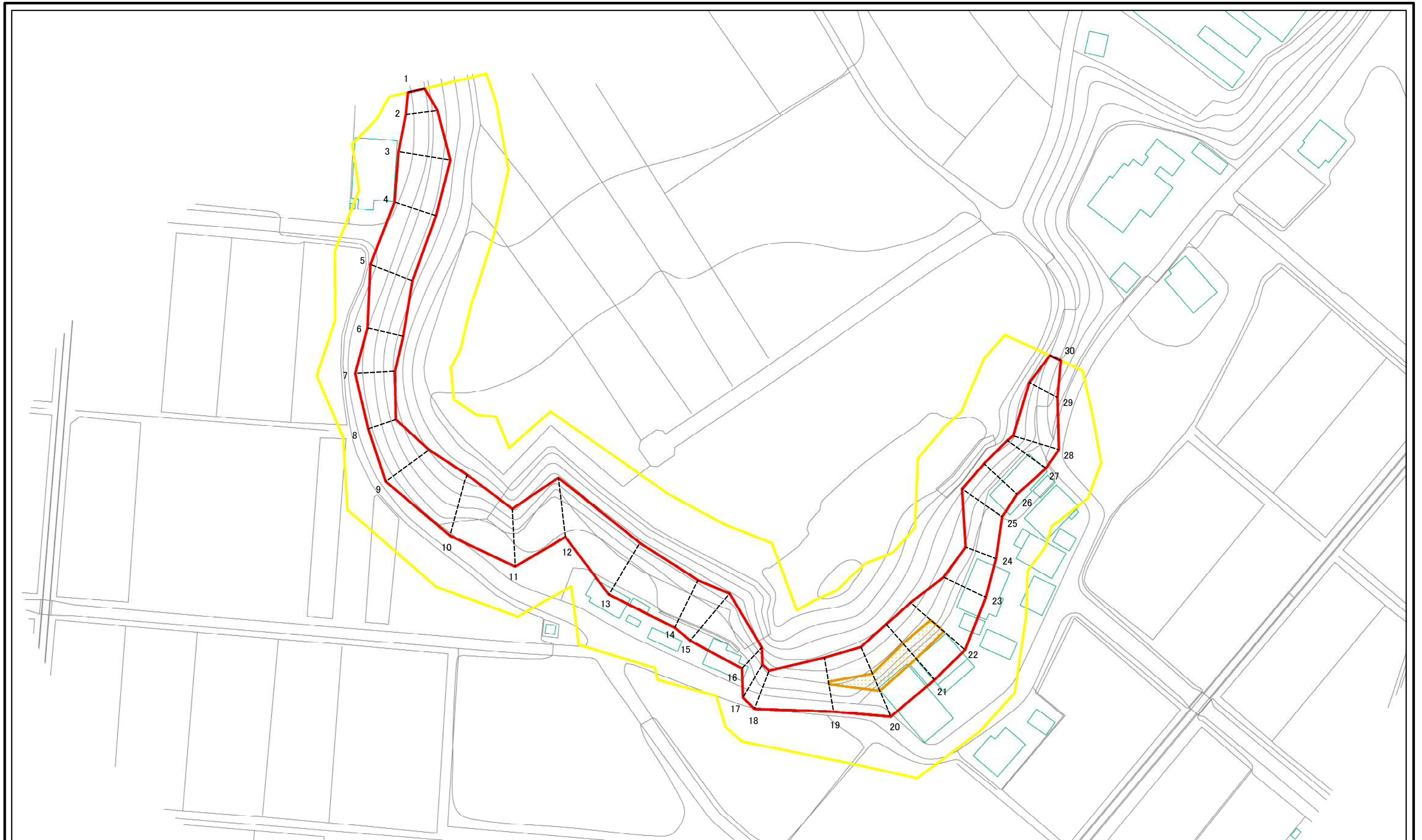
土砂災害警戒区域等の指定の告示に係る図書(様式2)



図中の数字は横断測線番号を示す

様式-2(急) 土砂災害警戒区域・土砂災害特別警戒区域 区域図(その1)	土砂災害防止法施行令第二条の基準に該当する区域		N 縮尺 1:2,500	自然現象の種類	急傾斜地の崩壊	箇所番号	II-0233
	土砂災害防止法施行令第三条の基準に該当する区域			告示番号	千葉県告示第317号 千葉県告示第323号	箇所名	高根町4
	それ以外の区域			告示年月日	令和3年5月28日	所在地	船橋市高根町

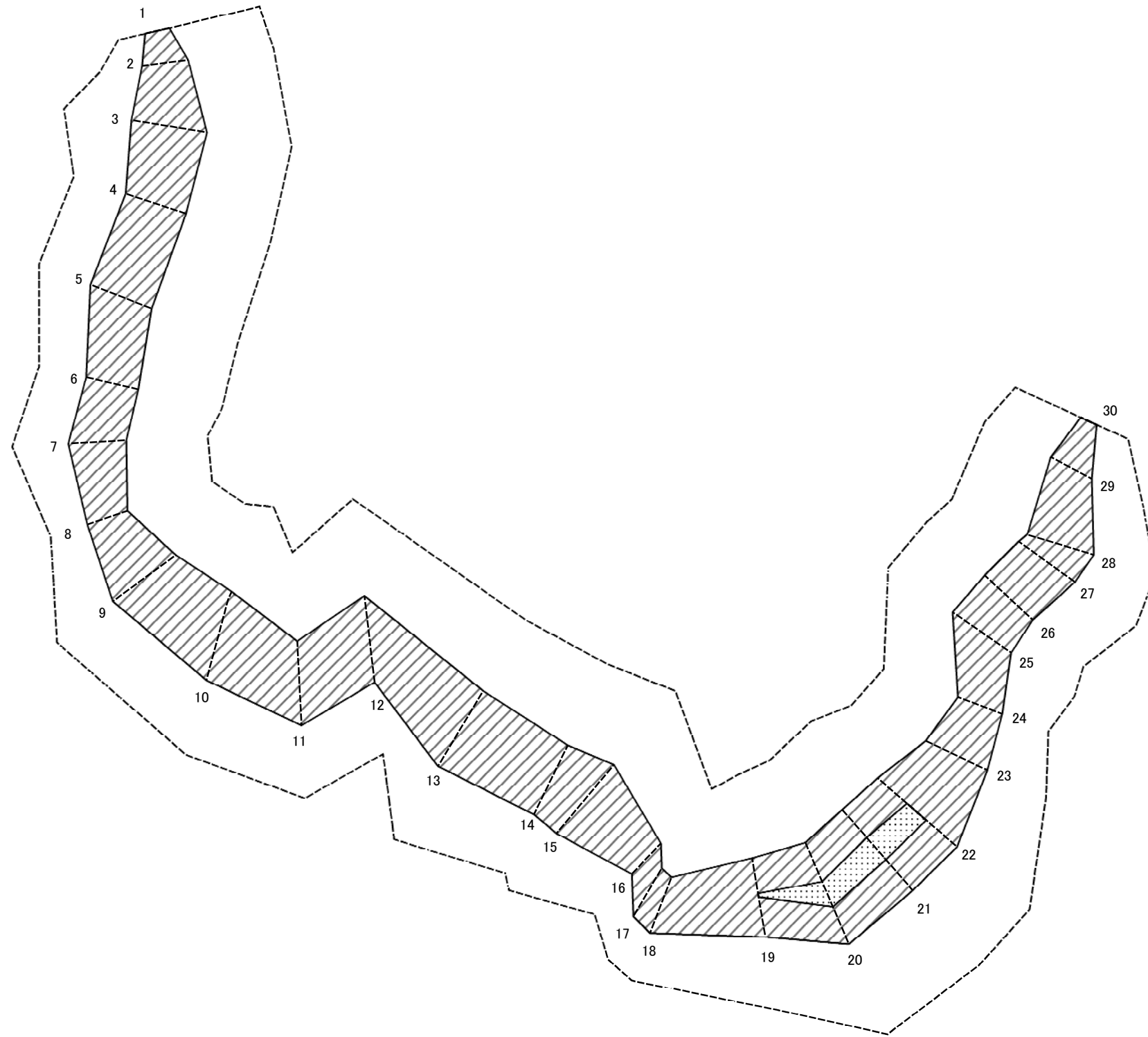
土砂災害警戒区域等の指定の告示に係る図書(様式2)参考図



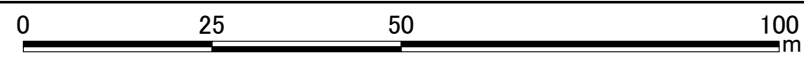
図中の数字は横断測線番号を示す

様式-2-1(急) 土砂災害警戒区域・土砂災害特別警戒区域 区域図(その2)	土砂災害防止法施行令第二条の基準に該当する区域		縮尺 1:1,000	自然現象の種類	急傾斜地の崩壊	箇所番号	II-0233
	土砂災害防止法施行令第三条の基準に該当する区域			告示番号	千葉県告示第317号 千葉県告示第323号	箇所名	高根町4
	土砂等の(移動)高さが1m以下の場合、土砂等の移動による力が100kN/mを超える区域			告示年月日	令和3年5月28日	所在地	船橋市高根町
	土砂等の堆積の高さが3mを超える区域						
	それ以外の区域						

土砂災害警戒区域等の指定の告示に係る図書(様式2-1)



図中の数字は横断測線番号を示す



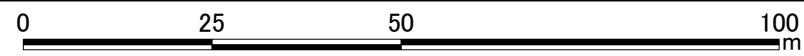
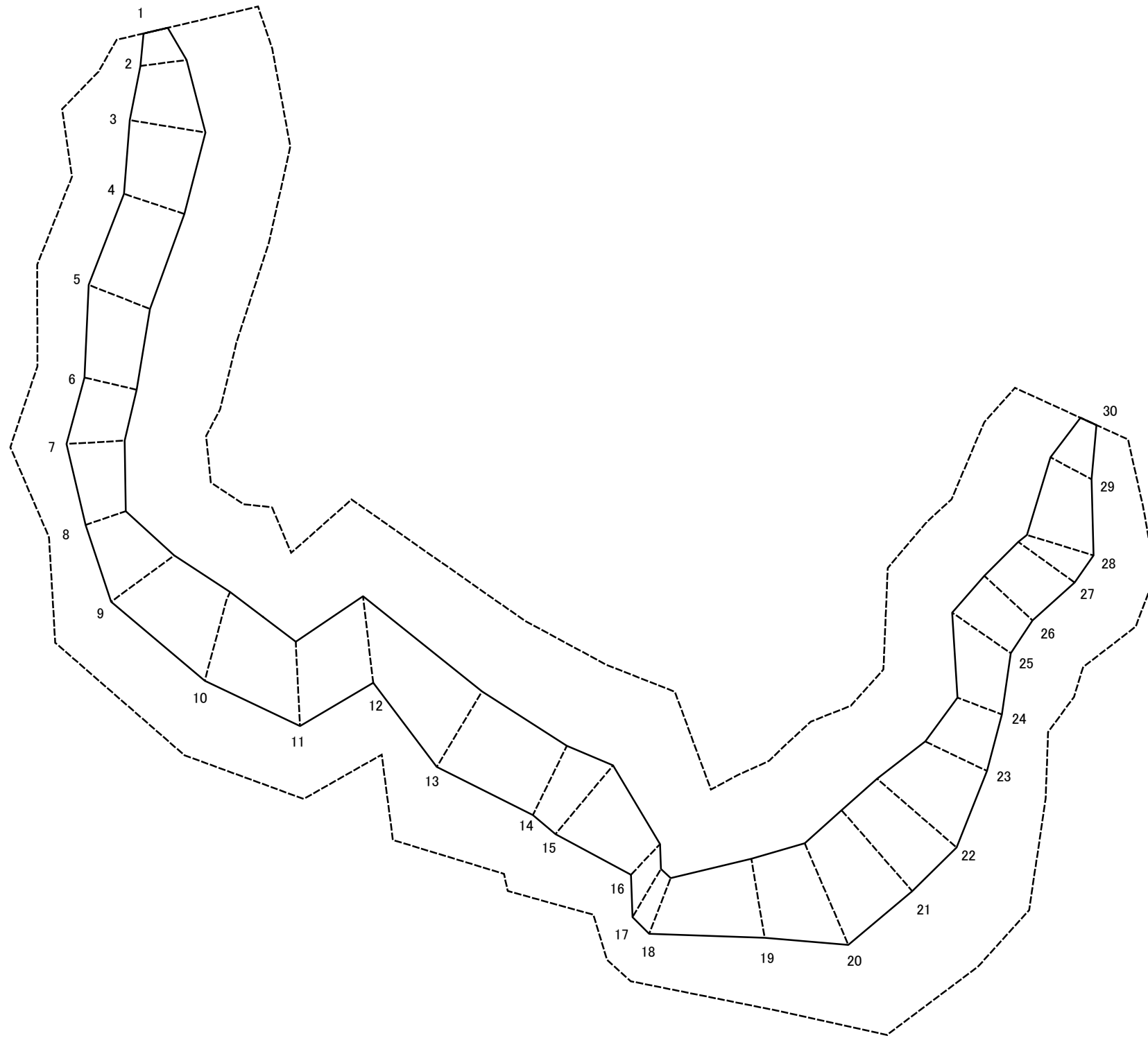
様式-2-2(急)
土砂災害特別警戒区域の区域区分図
(急傾斜地の崩壊に伴う土石等の移動により
建築物の地上部に作用すると想定される力)

土砂災害防止法施行令第二条の基準に該当する区域	
土砂災害防止法施行令第三条の基準に該当する区域	
それ以外の区域	

N	
縮尺	1:1,000

自然現象の種類	急傾斜地の崩壊	箇所番号	II-0233
告示番号	千葉県告示第317号 千葉県告示第323号	箇所名	高根町4
告示年月日	令和3年5月28日	所在地	船橋市高根町

土砂災害警戒区域等の指定の告示に係る図書(様式2-2)



図中の数字は横断測線番号を示す

様式-2-3(急) 土砂災害特別警戒区域の区域区分図 (急傾斜地の崩壊に伴う土石等の堆積により 建築物の地上部に作用すると想定される力)	土砂災害防止法施行令第二条の基準に該当する区域		N 縮尺 1:1,000	自然現象の種類	急傾斜地の崩壊	箇所番号	II-0233
	土砂災害防止法施行令第三条の基準に該当する区域			告示番号	千葉県告示第317号 千葉県告示第323号	箇所名	高根町4
	それ以外の区域			告示年月日	令和3年5月28日	所在地	船橋市高根町

土砂災害警戒区域等の指定の告示に係る図書(様式3)

横断測線の区間	土石等の移動により建築物の地上部に作用すると想定される力				土石等の堆積により建築物の地上部に作用すると想定される力				横断測線の区間	土石等の移動により建築物の地上部に作用すると想定される力				土石等の堆積により建築物の地上部に作用すると想定される力			
	土石等の(移動)高さが1m以下の場合、土石等の移動による力が100kN/m ² を超える区域		それ以外の区域		土石等の堆積の高さが3mを超える区域		それ以外の区域			土石等の(移動)高さが1m以下の場合、土石等の移動による力が100kN/m ² を超える区域		それ以外の区域		土石等の堆積の高さが3mを超える区域		それ以外の区域	
	力の大きさのうち最大のもの(kN/m ²)	土石等の高さ(m)	力の大きさのうち最大のもの(kN/m ²)	土石等の高さ(m)	力の大きさのうち最大のもの(kN/m ²)	土石等の高さ(m)	力の大きさのうち最大のもの(kN/m ²)	土石等の高さ(m)		力の大きさのうち最大のもの(kN/m ²)	土石等の高さ(m)	力の大きさのうち最大のもの(kN/m ²)	土石等の高さ(m)	力の大きさのうち最大のもの(kN/m ²)	土石等の高さ(m)	力の大きさのうち最大のもの(kN/m ²)	土石等の高さ(m)
1 ~ 2	-	-	77.21	1.00	-	-	9.26	1.73	27 ~ 28	-	-	95.61	1.00	-	-	13.24	2.47
2 ~ 3	-	-	99.25	1.00	-	-	11.85	2.21	28 ~ 29	-	-	95.61	1.00	-	-	11.01	2.06
3 ~ 4	-	-	99.25	1.00	-	-	11.85	2.21	29 ~ 30	-	-	73.85	1.00	-	-	11.70	2.19
4 ~ 5	-	-	88.41	1.00	-	-	8.95	1.67	~								
5 ~ 6	-	-	86.58	1.00	-	-	9.35	1.75	~								
6 ~ 7	-	-	87.05	1.00	-	-	9.87	1.84	~								
7 ~ 8	-	-	87.05	1.00	-	-	9.87	1.84	~								
8 ~ 9	-	-	99.84	1.00	-	-	11.78	2.20	~								
9 ~ 10	-	-	99.84	1.00	-	-	11.78	2.20	~								
10 ~ 11	-	-	100.00	1.00	-	-	11.42	2.13	~								
11 ~ 12	-	-	100.00	1.00	-	-	11.42	2.13	~								
12 ~ 13	-	-	100.00	1.00	-	-	12.37	2.31	~								
13 ~ 14	-	-	100.00	1.00	-	-	12.37	2.31	~								
14 ~ 15	-	-	95.90	1.00	-	-	11.27	2.11	~								
15 ~ 16	-	-	94.67	1.00	-	-	11.12	2.08	~								
16 ~ 17	-	-	84.56	1.00	-	-	11.12	2.08	~								
17 ~ 18	-	-	84.56	1.00	-	-	9.30	1.74	~								
18 ~ 19	-	-	100.00	1.00	-	-	12.06	2.25	~								
19 ~ 20	113.86	1.00	100.00	1.00	-	-	12.06	2.25	~								
20 ~ 21	116.92	1.00	100.00	1.00	-	-	11.82	2.21	~								
21 ~ 22	116.92	1.00	100.00	1.00	-	-	11.82	2.21	~								
22 ~ 23	-	-	100.00	1.00	-	-	11.64	2.18	~								
23 ~ 24	-	-	94.94	1.00	-	-	10.22	1.91	~								
24 ~ 25	-	-	96.73	1.00	-	-	13.18	2.46	~								
25 ~ 26	-	-	96.73	1.00	-	-	13.18	2.46	~								
26 ~ 27	-	-	95.16	1.00	-	-	13.24	2.47	~								

様式-3(急) 建築物の構造の規制に必要な衝撃に関する事項	自然現象の種類	急傾斜地の崩壊	箇所番号	II-0233
	告示番号	千葉県告示第317号 千葉県告示第323号	箇所名	高根町4
	告示年月日	令和3年5月28日	所在地	船橋市高根町