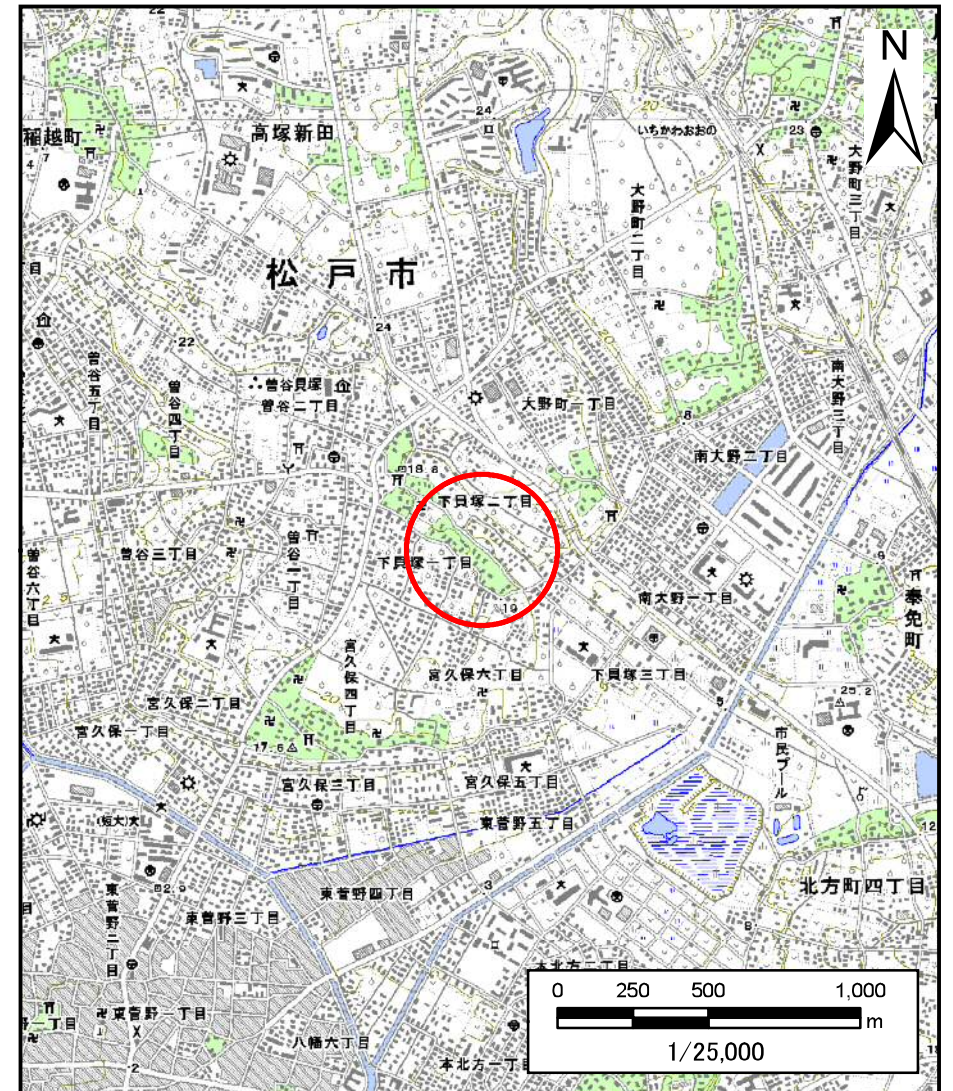


土砂災害警戒区域等の指定の告示に係る図書（様式1）



(1/200,000)

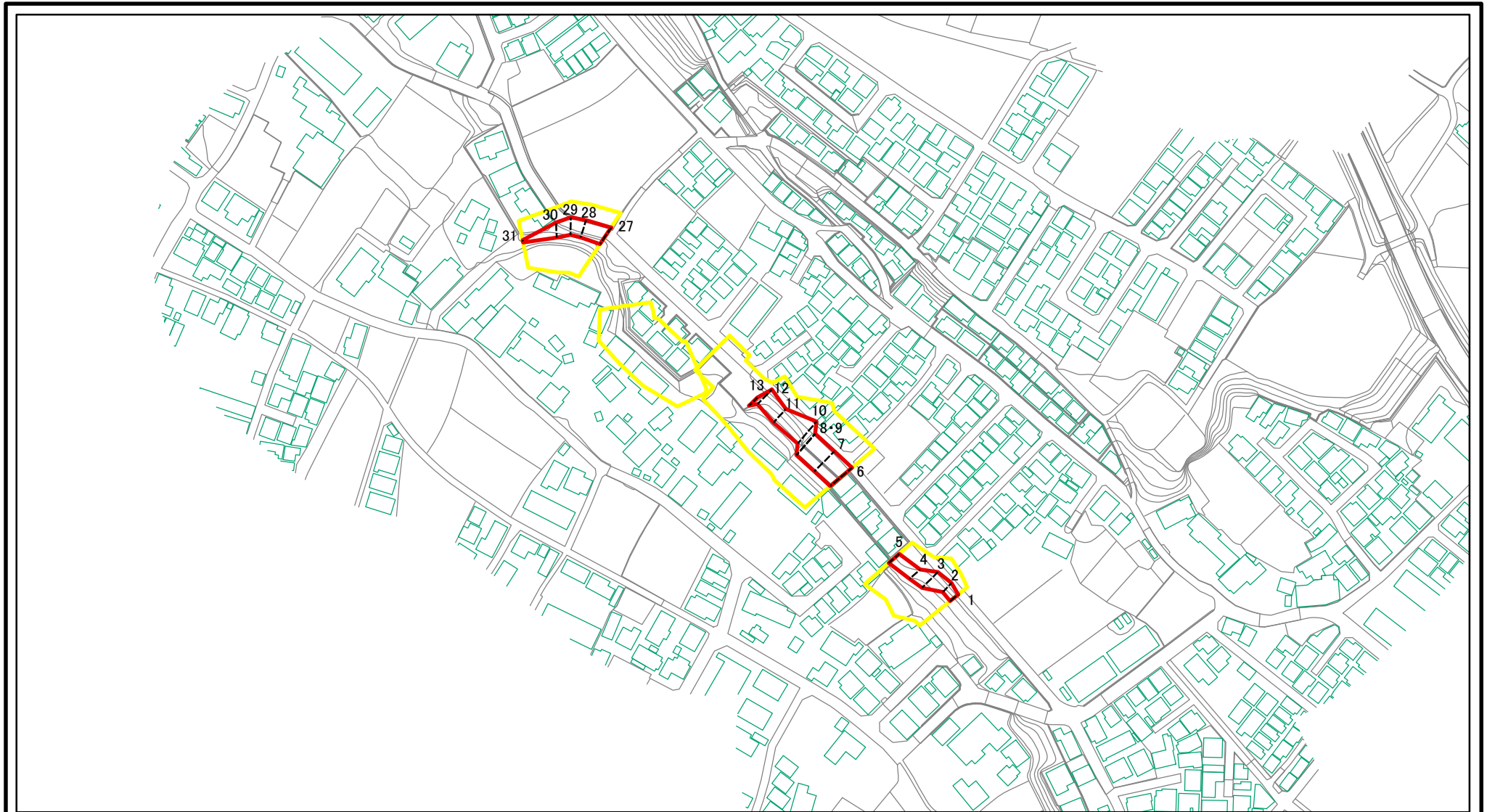


(1/25,000)

| | | |
|---------------------------------------|---------|------------------|
| 様式-1(急) 土砂災害警戒区域・土砂災害特別警戒区域 位置図 | 自然現象の種類 | 急傾斜地の崩壊 |
| | 箇所番号 | II-0204 |
| | 箇所名 | 下貝塚3 |
| | 所在地 | 市川市下貝塚1丁目、下貝塚2丁目 |

「測量法に基づく国土地理院長承認（複製）R 2JHf 218 本製品を複製する場合には、国土地理院の長の承認を得なければならない。」

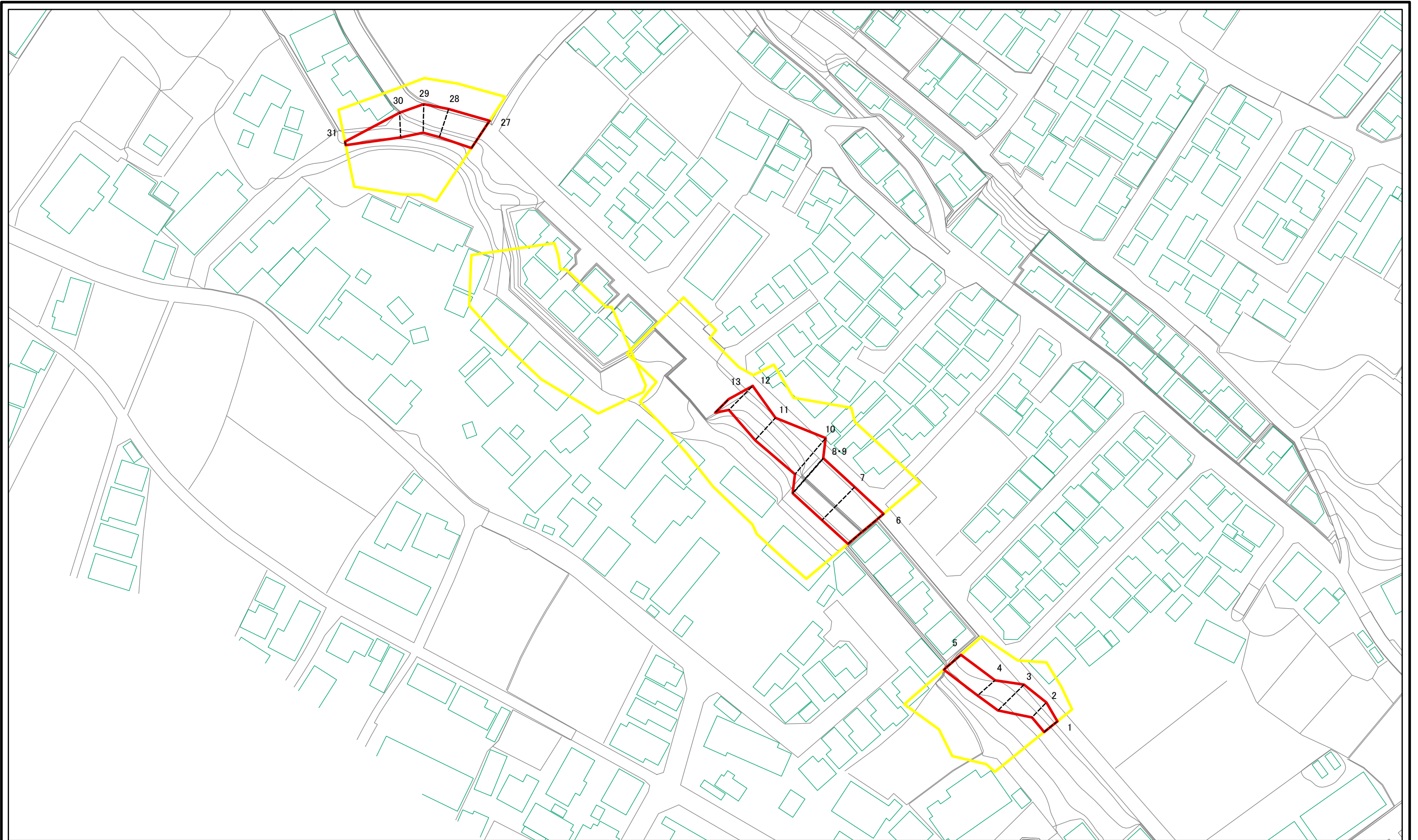
土砂災害警戒区域等の指定の公示に係る図書(様式2)



図中の数字は横断測線番号を示す

| | | | | | | | |
|--|---|--|--------------------|-----------|------------------------|----------------------|---------|
| 様式-2(急) 土砂災害警戒区域・土砂災害特別警戒区域 区域図(その1) | 土砂災害防止法施行令第二条の基準に該当する区域 | | N 縮尺 1:2,500 | 自然現象の種類 | 急傾斜地の崩壊 | 箇所番号 | II-0204 |
| | 土砂災害防止法施行令第三条の基準に該当する区域 | | | 告示番号 | 千葉県告示第83号 千葉県告示第84号 | 箇所名 | 下貝塚3 |
| | 土砂等の(移動)高さが1m以下の場合、土砂等の移動による力が100kN/mを超える区域 | | 告示年月日 | 令和3年2月16日 | 所在地 | 市川市下貝塚1丁目、 下貝塚2丁目 | |
| | 土砂等の堆積の高さが3mを超える区域 | | | | | | |
| それ以外の区域 | | | | | | | |

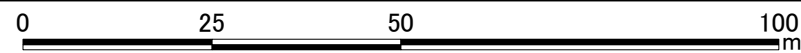
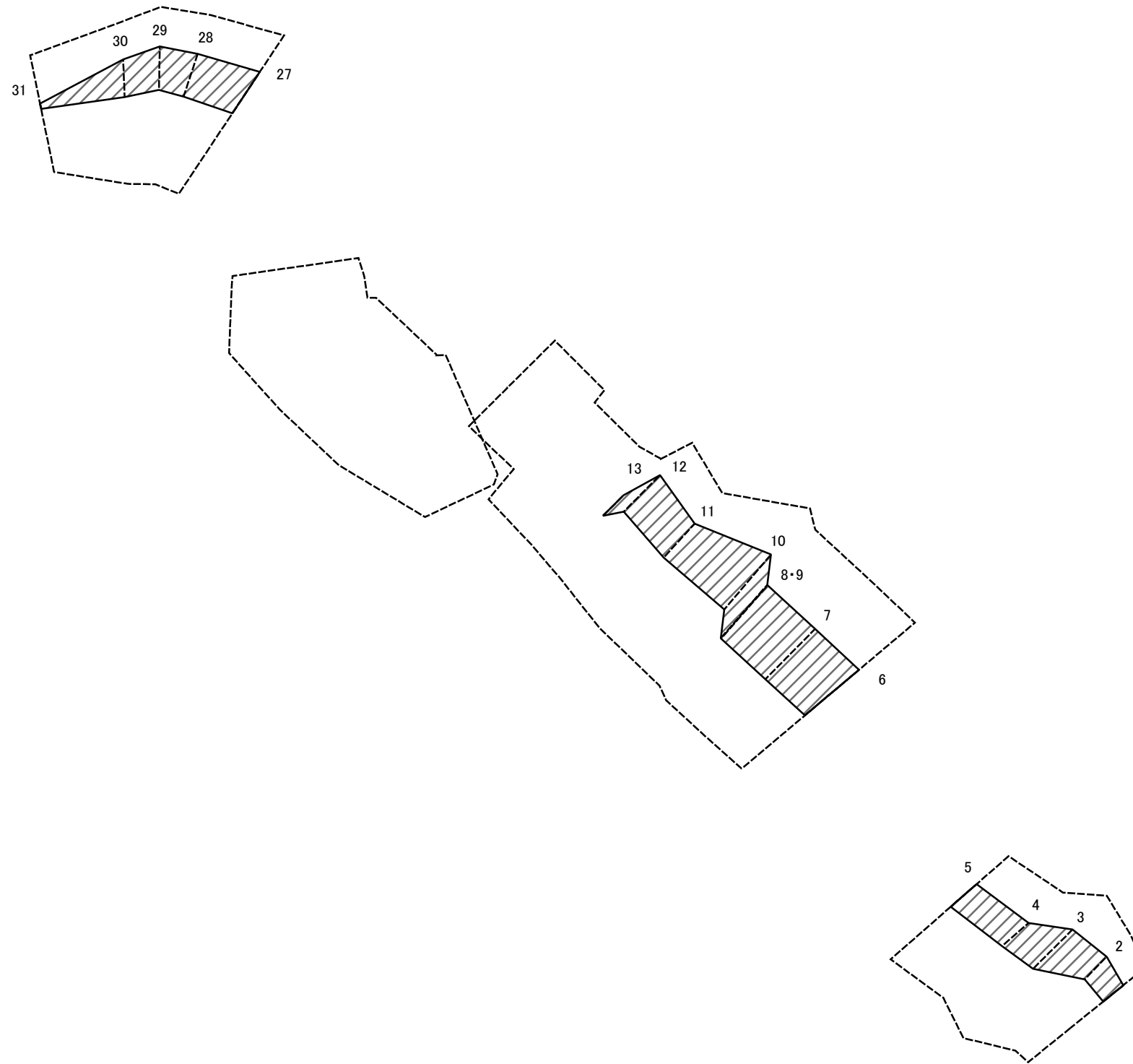
土砂災害警戒区域等の指定の公示に係る図書(様式2-1)



図中の数字は横断測線番号を示す

| | | | | | | | |
|---|---|--|---------------|---------|------------------------|------|----------------------|
| 様式-2-1(急) 土砂災害警戒区域・土砂災害特別警戒区域 区域図(その2) | 土砂災害防止法施行令第二条の基準に該当する区域 | | 縮尺 1:1,000 | 自然現象の種類 | 急傾斜地の崩壊 | 箇所番号 | II-0204 |
| | 土砂災害防止法施行令第三条の基準に該当する区域 | | | 告示番号 | 千葉県告示第83号 千葉県告示第84号 | 箇所名 | 下貝塚3 |
| | 土砂等の(移動)高さが1m以下の場合、土砂等の移動による力が100kN/mを超える区域 | | | 告示年月日 | 令和3年2月16日 | 所在地 | 市川市下貝塚1丁目、 下貝塚2丁目 |
| | 土砂等の堆積の高さが3mを超える区域 | | | | | | |
| | それ以外の区域 | | | | | | |

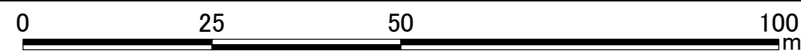
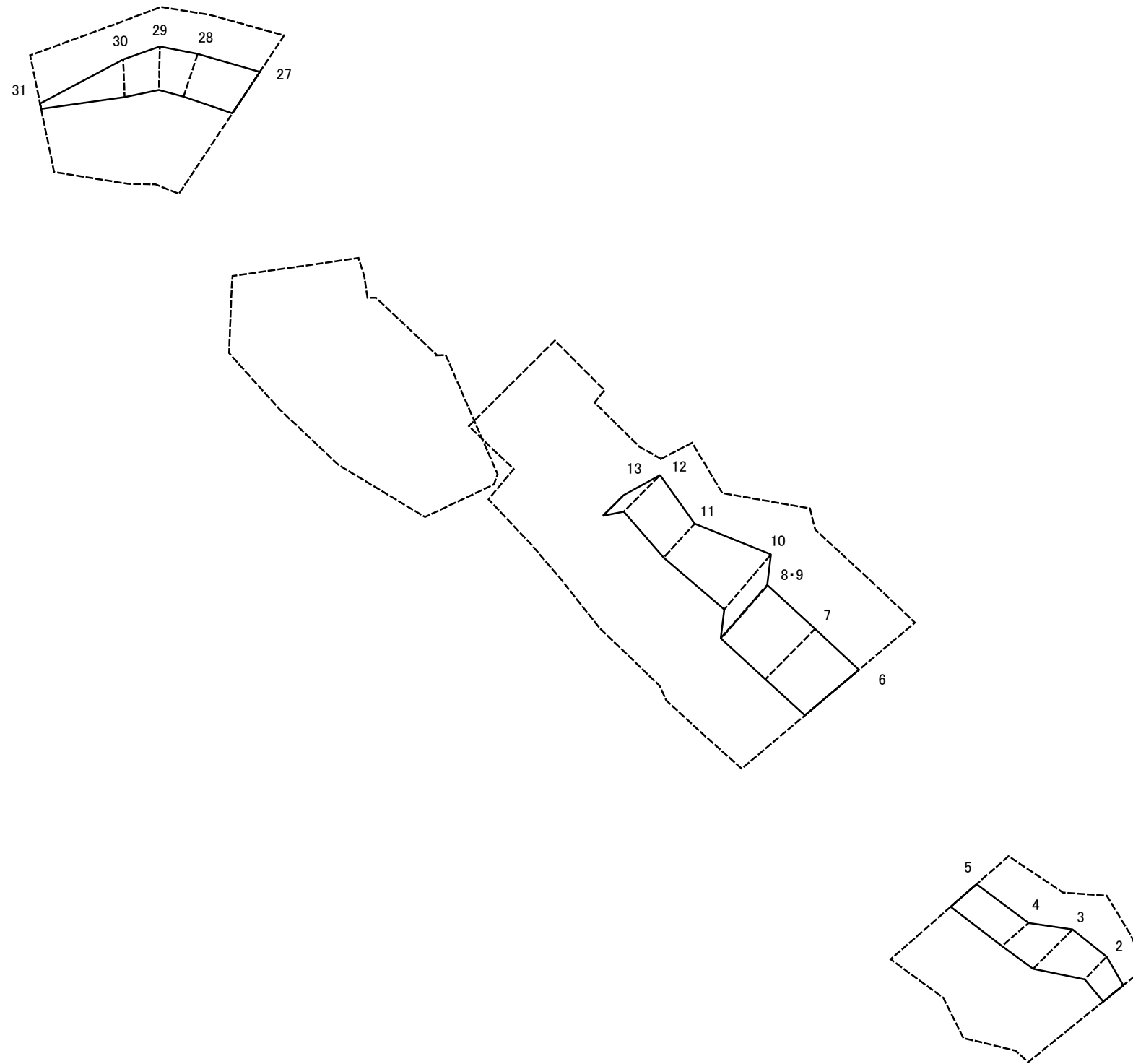
土砂災害警戒区域等の指定の公示に係る図書(様式2-2)



図中の数字は横断測線番号を示す

| | | | | | | | |
|--|-------------------------|--|--------------------|---------|------------------------|------|----------------------|
| 様式-2-2(急) 土砂災害特別警戒区域の区域区分図 (急傾斜地の崩壊に伴う土石等の移動により 建築物の地上部に作用すると想定される力) | 土砂災害防止法施行令第二条の基準に該当する区域 | | N 縮尺 1:1,000 | 自然現象の種類 | 急傾斜地の崩壊 | 箇所番号 | II-0204 |
| | 土砂災害防止法施行令第三条の基準に該当する区域 | | | 告示番号 | 千葉県告示第83号 千葉県告示第84号 | 箇所名 | 下貝塚3 |
| | それ以外の区域 | | | 告示年月日 | 令和3年2月16日 | 所在地 | 市川市下貝塚1丁目、 下貝塚2丁目 |

土砂災害警戒区域等の指定の公示に係る図書(様式2-3)



図中の数字は横断測線番号を示す

| | | | | | | | |
|--|-------------------------|--|--------------------|---------|------------------------|------|----------------------|
| 様式-2-3(急) 土砂災害特別警戒区域の区域区分図 (急傾斜地の崩壊に伴う土石等の堆積により 建築物の地上部に作用すると想定される力) | 土砂災害防止法施行令第二条の基準に該当する区域 | | N 縮尺 1:1,000 | 自然現象の種類 | 急傾斜地の崩壊 | 箇所番号 | II-0204 |
| | 土砂災害防止法施行令第三条の基準に該当する区域 | | | 告示番号 | 千葉県告示第83号 千葉県告示第84号 | 箇所名 | 下貝塚3 |
| | それ以外の区域 | | | 告示年月日 | 令和3年2月16日 | 所在地 | 市川市下貝塚1丁目、 下貝塚2丁目 |

土砂災害警戒区域等の指定の公示に係る図書(様式3)

| 横断測線の区間 | 土石等の移動により建築物の地上部に作用すると想定される力 | | | | 土石等の堆積により建築物の地上部に作用すると想定される力 | | | | 横断測線の区間 | 土石等の移動により建築物の地上部に作用すると想定される力 | | | | 土石等の堆積により建築物の地上部に作用すると想定される力 | | | |
|---------|---|-----------|-----------------------------------|-----------|-----------------------------------|-----------|-----------------------------------|-----------|---------|---|-----------|-----------------------------------|-----------|-----------------------------------|-----------|-----------------------------------|-----------|
| | 土石等の(移動)高さが1m以下の場合、土石等の移動による力が100kN/m ² を超える区域 | | それ以外の区域 | | 土石等の堆積の高さが3mを超える区域 | | それ以外の区域 | | | 土石等の(移動)高さが1m以下の場合、土石等の移動による力が100kN/m ² を超える区域 | | それ以外の区域 | | 土石等の堆積の高さが3mを超える区域 | | それ以外の区域 | |
| | 力の大きさのうち最大のもの(kN/m ²) | 土石等の高さ(m) | 力の大きさのうち最大のもの(kN/m ²) | 土石等の高さ(m) | 力の大きさのうち最大のもの(kN/m ²) | 土石等の高さ(m) | 力の大きさのうち最大のもの(kN/m ²) | 土石等の高さ(m) | | 力の大きさのうち最大のもの(kN/m ²) | 土石等の高さ(m) | 力の大きさのうち最大のもの(kN/m ²) | 土石等の高さ(m) | 力の大きさのうち最大のもの(kN/m ²) | 土石等の高さ(m) | 力の大きさのうち最大のもの(kN/m ²) | 土石等の高さ(m) |
| 1 ~ 2 | - | - | 61.99 | 1.00 | - | - | 8.60 | 1.61 | 30 ~ 31 | - | - | 68.77 | 1.00 | - | - | 15.67 | 2.93 |
| 2 ~ 3 | - | - | 77.66 | 1.00 | - | - | 8.46 | 1.58 | ~ | | | | | | | | |
| 3 ~ 4 | - | - | 77.66 | 1.00 | - | - | 10.97 | 2.05 | ~ | | | | | | | | |
| 4 ~ 5 | - | - | 62.76 | 1.00 | - | - | 10.97 | 2.05 | ~ | | | | | | | | |
| 6 ~ 7 | - | - | 94.40 | 1.00 | - | - | 10.21 | 1.91 | ~ | | | | | | | | |
| 7 ~ 8 | - | - | 94.39 | 1.00 | - | - | 10.21 | 1.91 | ~ | | | | | | | | |
| 8 ~ 9 | - | - | 94.39 | 1.00 | - | - | 12.98 | 2.43 | ~ | | | | | | | | |
| 9 ~ 10 | - | - | 94.37 | 1.00 | - | - | 12.98 | 2.43 | ~ | | | | | | | | |
| 10 ~ 11 | - | - | 84.98 | 1.00 | - | - | 8.71 | 1.63 | ~ | | | | | | | | |
| 11 ~ 12 | - | - | 78.78 | 1.00 | - | - | 9.04 | 1.69 | ~ | | | | | | | | |
| 12 ~ 13 | - | - | 78.78 | 1.00 | - | - | 12.04 | 2.25 | ~ | | | | | | | | |
| 13 ~ 14 | - | - | - | - | - | - | - | - | ~ | | | | | | | | |
| 14 ~ 15 | - | - | - | - | - | - | - | - | ~ | | | | | | | | |
| 15 ~ 16 | - | - | - | - | - | - | - | - | ~ | | | | | | | | |
| 16 ~ 17 | - | - | - | - | - | - | - | - | ~ | | | | | | | | |
| 17 ~ 18 | - | - | - | - | - | - | - | - | ~ | | | | | | | | |
| 19 ~ 20 | - | - | - | - | - | - | - | - | ~ | | | | | | | | |
| 20 ~ 21 | - | - | - | - | - | - | - | - | ~ | | | | | | | | |
| 21 ~ 22 | - | - | - | - | - | - | - | - | ~ | | | | | | | | |
| 22 ~ 23 | - | - | - | - | - | - | - | - | ~ | | | | | | | | |
| 23 ~ 24 | - | - | - | - | - | - | - | - | ~ | | | | | | | | |
| 24 ~ 25 | - | - | - | - | - | - | - | - | ~ | | | | | | | | |
| 25 ~ 26 | - | - | - | - | - | - | - | - | ~ | | | | | | | | |
| 27 ~ 28 | - | - | 75.03 | 1.00 | - | - | 9.03 | 1.69 | ~ | | | | | | | | |
| 28 ~ 29 | - | - | 74.14 | 1.00 | - | - | 9.03 | 1.69 | ~ | | | | | | | | |
| 29 ~ 30 | - | - | 72.12 | 1.00 | - | - | 9.64 | 1.80 | ~ | | | | | | | | |

| | | | | |
|---------|-----------------------|---------|------------------------|---------|
| 様式-3(急) | 自然現象の種類 | 急傾斜地の崩壊 | 箇所番号 | II-0204 |
| | 建築物の構造の規制に必要な衝撃に関する事項 | 告示番号 | 千葉県告示第83号 千葉県告示第84号 | 箇所名 |
| | | 告示年月日 | 令和3年2月16日 | 所在地 |