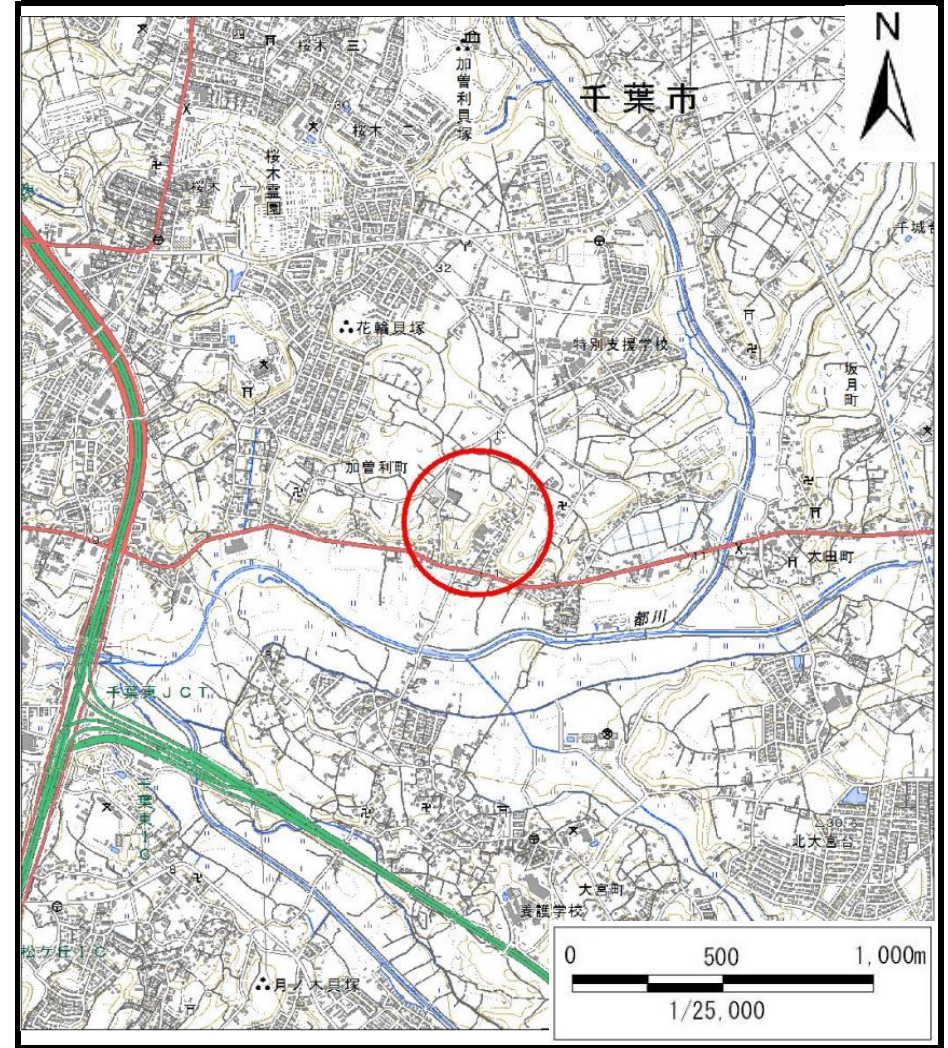


土砂災害警戒区域等の指定の告示に係る図書(様式1)



(1/200,000)



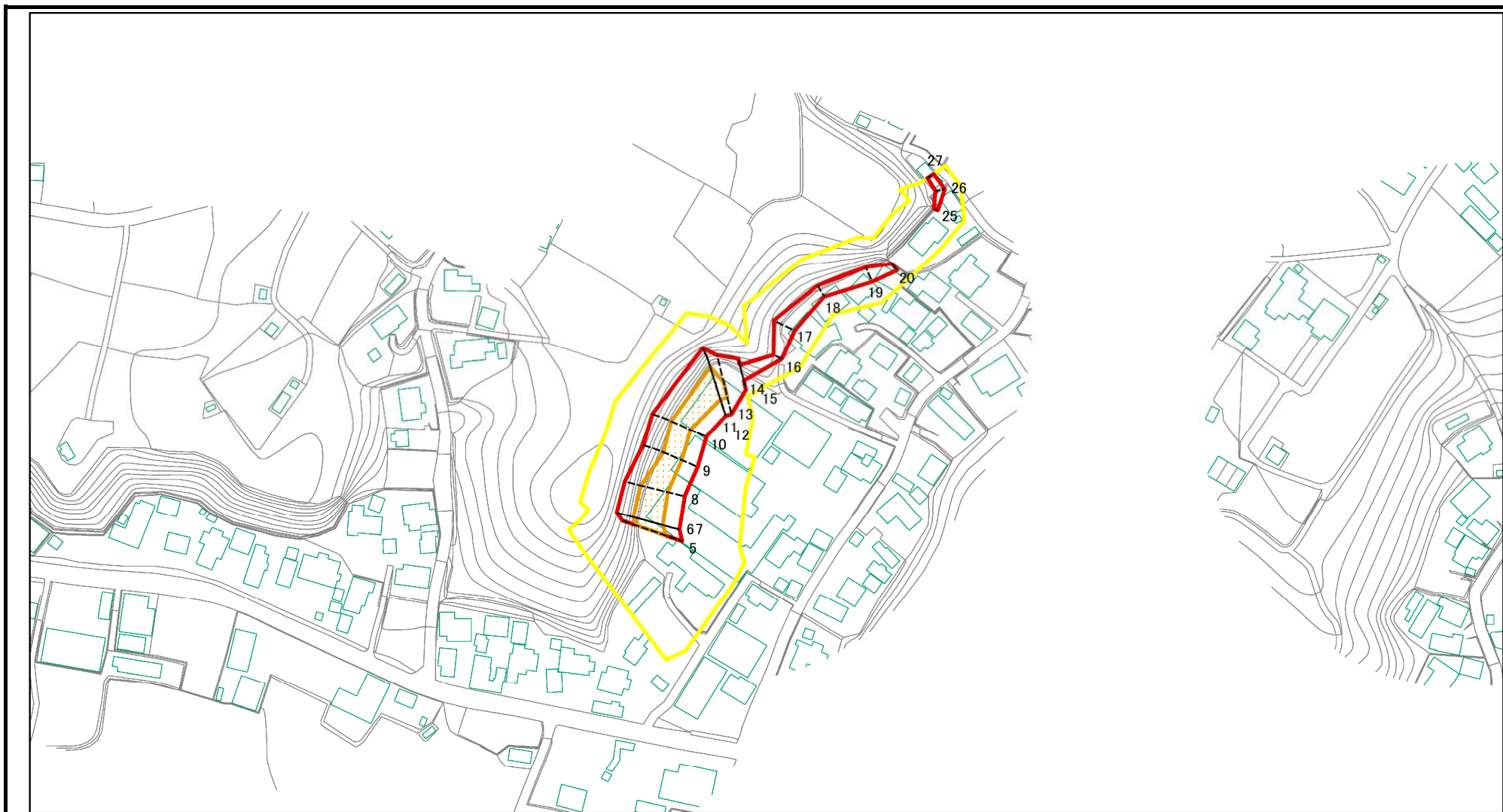
(1/25,000)

様式1(急)
土砂災害警戒区域・土砂災害特別警戒区域
位置図

自然現象の種類	急傾斜地の崩壊
箇所番号	Ⅱ-0062
箇所名	加曾利町6
所在地	千葉市若葉区加曾利町

測量法に基づく国土地理院長承認(複製)R 2JHf 333。本製品を複製する場合には、国土地理院の長の承認を得なければならない。

土砂災害警戒区域等の指定の告示に係る図書(その2)



図中の数字は横断測線番号を示す

様式-2(急)
土砂災害警戒区域・土砂災害特別警戒区域
区域図(その1)

土砂災害防止法施行令第二条の基準に該当する区域

土砂災害防止法 施行令第三条の 基準に該当する 区域	土石等の(移動)高さが1m以下の場合、 土石等の移動による力が100kN/m ² を超える区域	
	土石等の堆積の高さが3mを超える区域	
	それ以外の区域	



縮尺
1:2,500

自然現象
の種類

告示番号

告示年月日

急傾斜地の崩壊

千葉県告示第229号
千葉県告示第239号

令和6年3月29日

箇所番号

箇所名

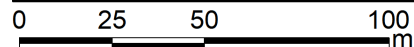
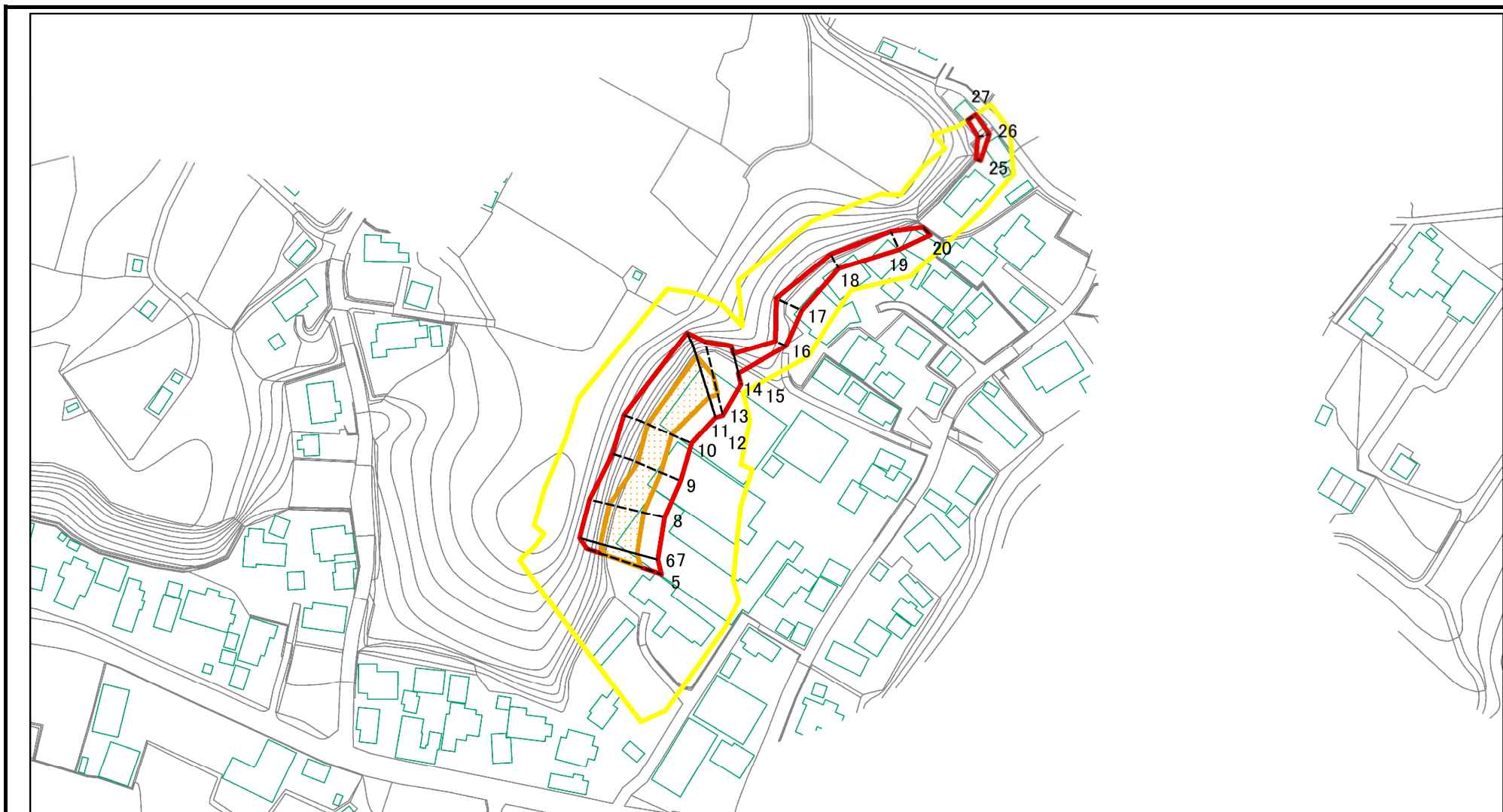
所在地

II-0062

加曽利町6

千葉市若葉区加曽利町

土砂災害警戒区域等の指定の告示に係る図書(その2-1)



図中の数字は横断測線番号を示す

様式-2-1(急)
土砂災害警戒区域・土砂災害特別警戒区域
区域図(その2)

土砂災害防止法施行令第二条の基準に該当する区域

土砂災害防止法
施行令第三条の
基準に該当する
区域

それ以外の区域



縮尺
1:2,000

自然現象
の種類

告示番号

告示年月日

急傾斜地の崩壊

千葉県告示第229号
千葉県告示第239号

令和6年3月29日

箇所番号

箇所名

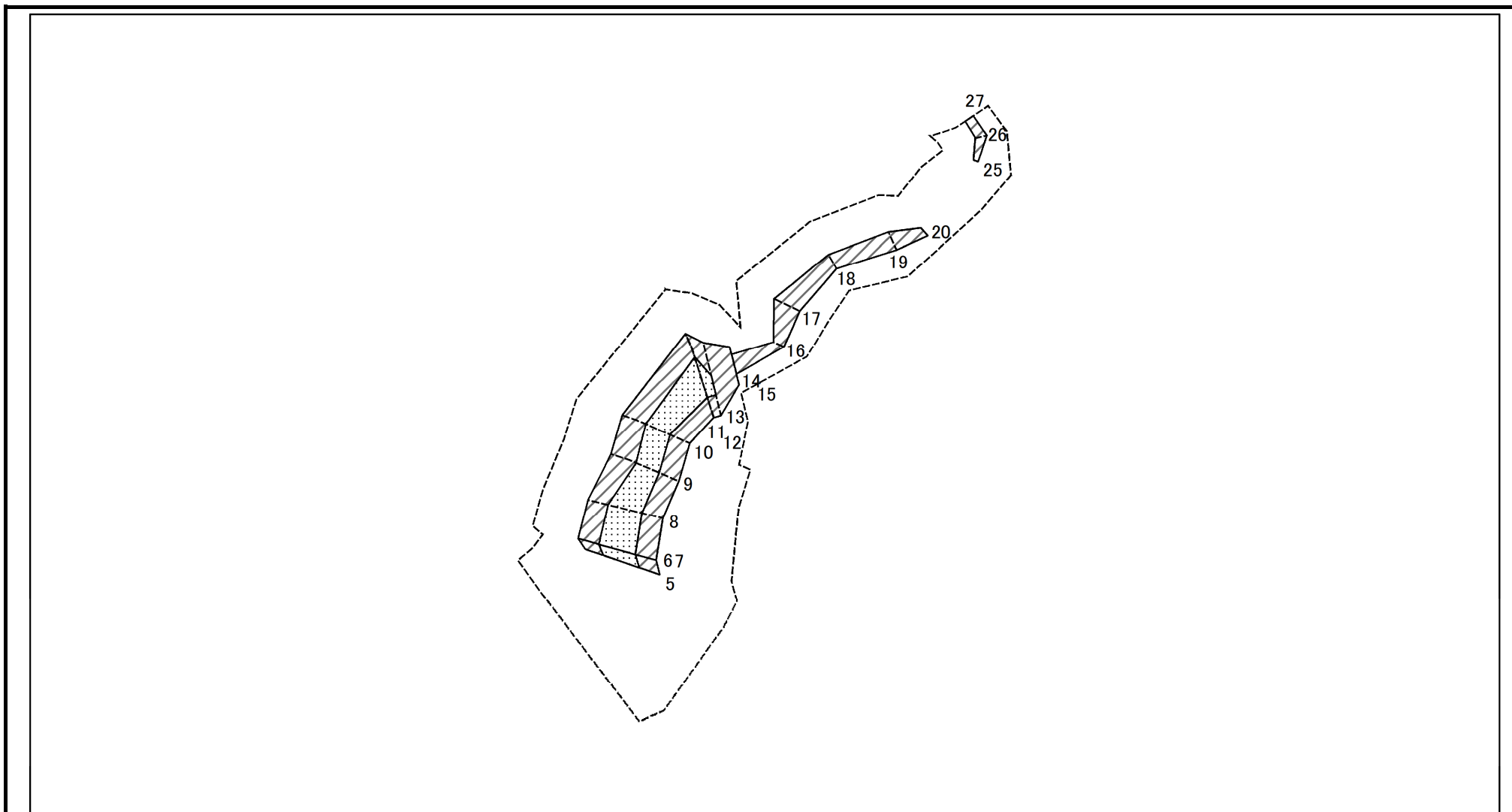
所在地

II-0062

加曽利町6

千葉市若葉区加曽利町

土砂災害警戒区域等の指定の告示に係る図書(その2-2)



図中の数字は横断測線番号を示す

様式-2-2(急)
土砂災害警戒区域の区域区分図
(急傾斜地の崩壊に伴う土石等の移動により
建築物の地上部に作用すると想定される力)

土砂災害防止法施行令第二条の基準に該当する区域

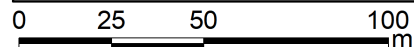
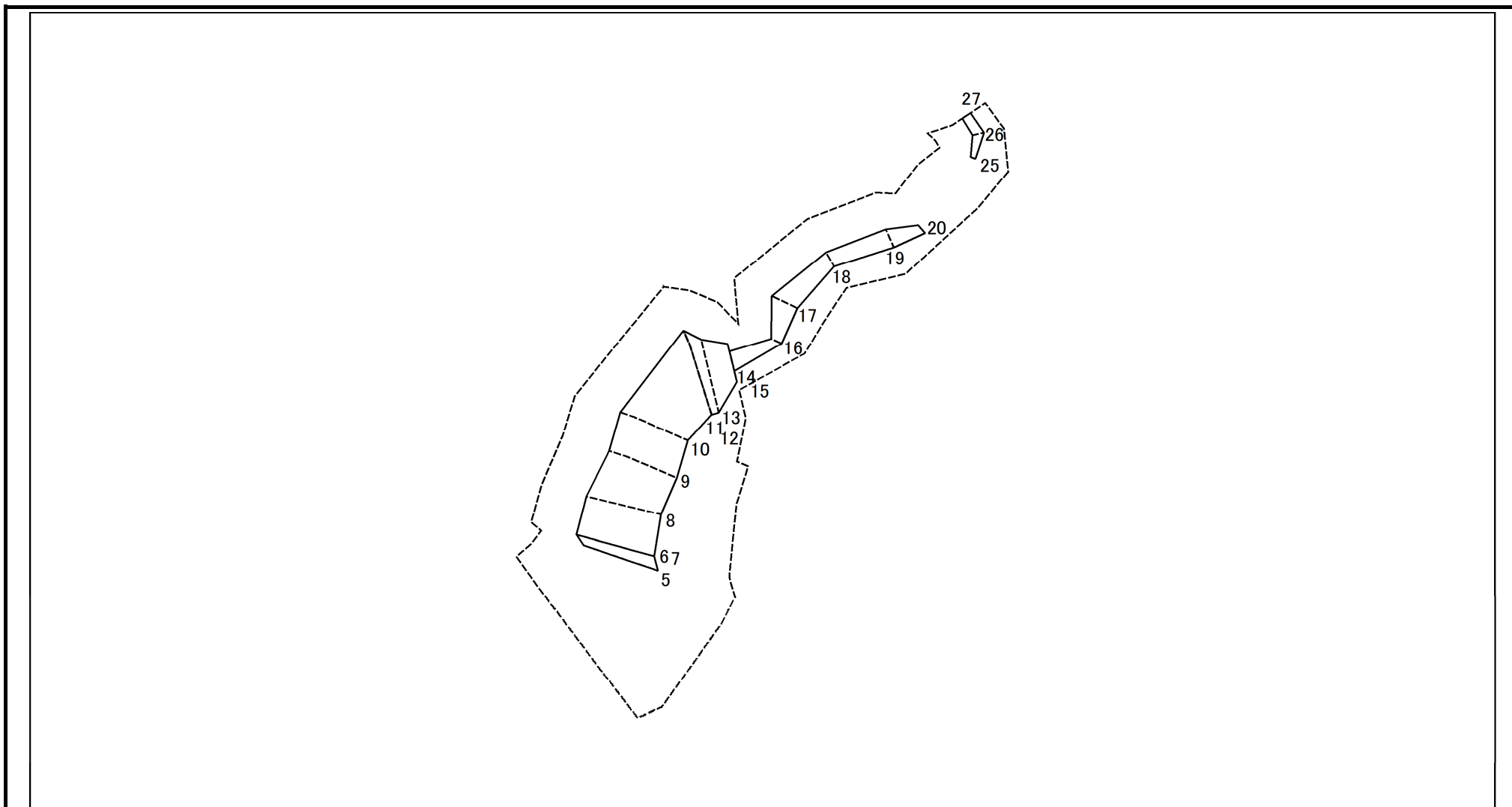
土砂災害防止法 施行令第三条 の 基準に該当する 区域	土石等の(移動)高さが1m以下の場合、 土石等の移動による力が100kN/mを超える区域	
	それ以外の区域	

N

縮尺
1:2,000

自然現象 の種類	急傾斜地の崩壊	箇所番号	II-0062
告示番号	千葉県告示第229号 千葉県告示第239号	箇所名	加曽利町6
告示年月日	令和6年3月29日	所在地	千葉市若葉区加曽利町

土砂災害警戒区域等の指定の告示に係る図書(その2-3)



図中の数字は横断測線番号を示す

様式-2-3(急) 土砂災害警戒区域の区域区分図 (急傾斜地の崩壊に伴う土石等の堆積により 建築物の地上部に作用すると想定される力)	土砂災害防止法施行令第二条の基準に該当する区域			縮尺 1:2,000	自然現象の種類	急傾斜地の崩壊	箇所番号	II-0062
	土砂災害防止法施行令第三条の基準に該当する区域	土石等の堆積の高さが3mを超える区域			告示番号	千葉県告示第229号 千葉県告示第239号	箇所名	加曽利町6
	それ以外の区域				告示年月日	令和6年3月29日	所在地	千葉市若葉区加曽利町

土砂災害警戒区域等の指定の告示に係る図書(その3)

横断測線の区間	土石等の移動により建築物の地上部に作用すると想定される力				土石等の堆積により建築物の地上部に作用すると想定される力				横断測線の区間	土石等の移動により建築物の地上部に作用すると想定される力				土石等の堆積により建築物の地上部に作用すると想定される力			
	土石等の(移動)高さが1m以下の場合、土石等の移動による力が100kN/m ² を超える区域		それ以外の区域		土石等の堆積の高さが3mを超える区域		それ以外の区域			土石等の(移動)高さが1m以下の場合、土石等の移動による力が100kN/m ² を超える区域		それ以外の区域		土石等の堆積の高さが3mを超える区域		それ以外の区域	
	力の大きさのうち最大のもの(kN/m ²)	土石等の高さ(m)	力の大きさのうち最大のもの(kN/m ²)	土石等の高さ(m)	力の大きさのうち最大のもの(kN/m ²)	土石等の高さ(m)	力の大きさのうち最大のもの(kN/m ²)	土石等の高さ(m)		力の大きさのうち最大のもの(kN/m ²)	土石等の高さ(m)	力の大きさのうち最大のもの(kN/m ²)	土石等の高さ(m)	力の大きさのうち最大のもの(kN/m ²)	土石等の高さ(m)	力の大きさのうち最大のもの(kN/m ²)	土石等の高さ(m)
1 ~ 2	-	-	-	-	-	-	-	-	~								
2 ~ 3	-	-	-	-	-	-	-	-	~								
3 ~ 4	-	-	-	-	-	-	-	-	~								
5 ~ 6	136.15	1.00	100.00	1.00	-	-	12.81	2.39	~								
7 ~ 8	131.47	1.00	100.00	1.00	-	-	12.39	2.31	~								
8 ~ 9	131.09	1.00	100.00	1.00	-	-	12.39	2.31	~								
9 ~ 10	120.77	1.00	100.00	1.00	-	-	11.77	2.20	~								
10 ~ 11	128.65	1.00	100.00	1.00	-	-	11.77	2.20	~								
12 ~ 13	128.63	1.00	100.00	1.00	-	-	11.73	2.19	~								
13 ~ 14	-	-	100.00	1.00	-	-	10.50	1.96	~								
14 ~ 15	-	-	99.35	1.00	-	-	9.69	1.81	~								
15 ~ 16	-	-	66.03	1.00	-	-	12.44	2.33	~								
16 ~ 17	-	-	83.11	1.00	-	-	12.44	2.33	~								
17 ~ 18	-	-	83.11	1.00	-	-	11.54	2.16	~								
18 ~ 19	-	-	63.23	1.00	-	-	11.54	2.16	~								
19 ~ 20	-	-	63.23	1.00	-	-	11.52	2.15	~								
21 ~ 22	-	-	-	-	-	-	-	-	~								
23 ~ 24	-	-	-	-	-	-	-	-	~								
25 ~ 26	-	-	47.60	1.00	-	-	15.96	2.98	~								
26 ~ 27	-	-	47.60	1.00	-	-	11.64	2.17	~								
~									~								
~									~								
~									~								
~									~								
~									~								
~									~								

様式-3(急) 建築物の構造の規制に必要な衝撃に関する事項	自然現象の種類	急傾斜地の崩壊	箇所番号	II-0062
	告示番号	千葉県告示第229号 千葉県告示第239号	箇所名	加曾利町6
	告示年月日	令和6年3月29日	所在地	千葉県若葉区加曾利町