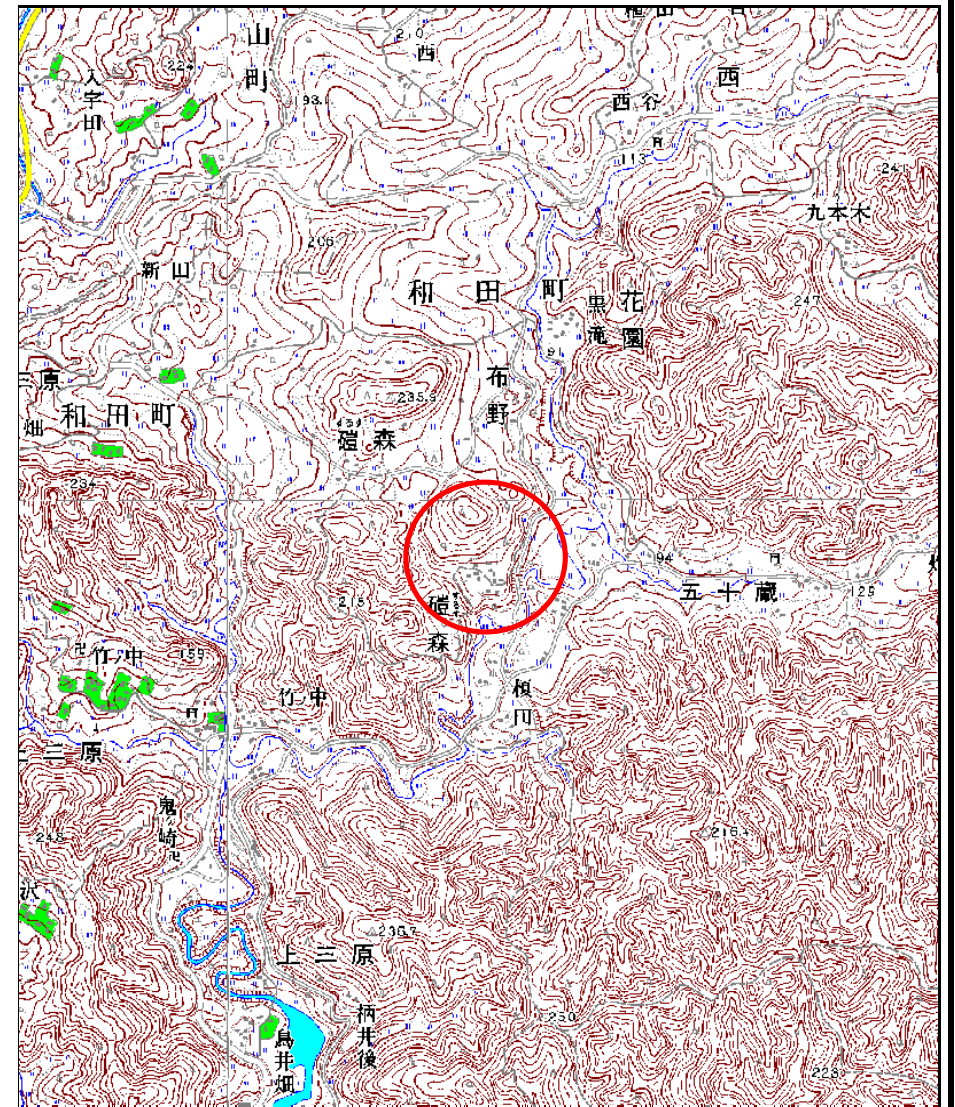
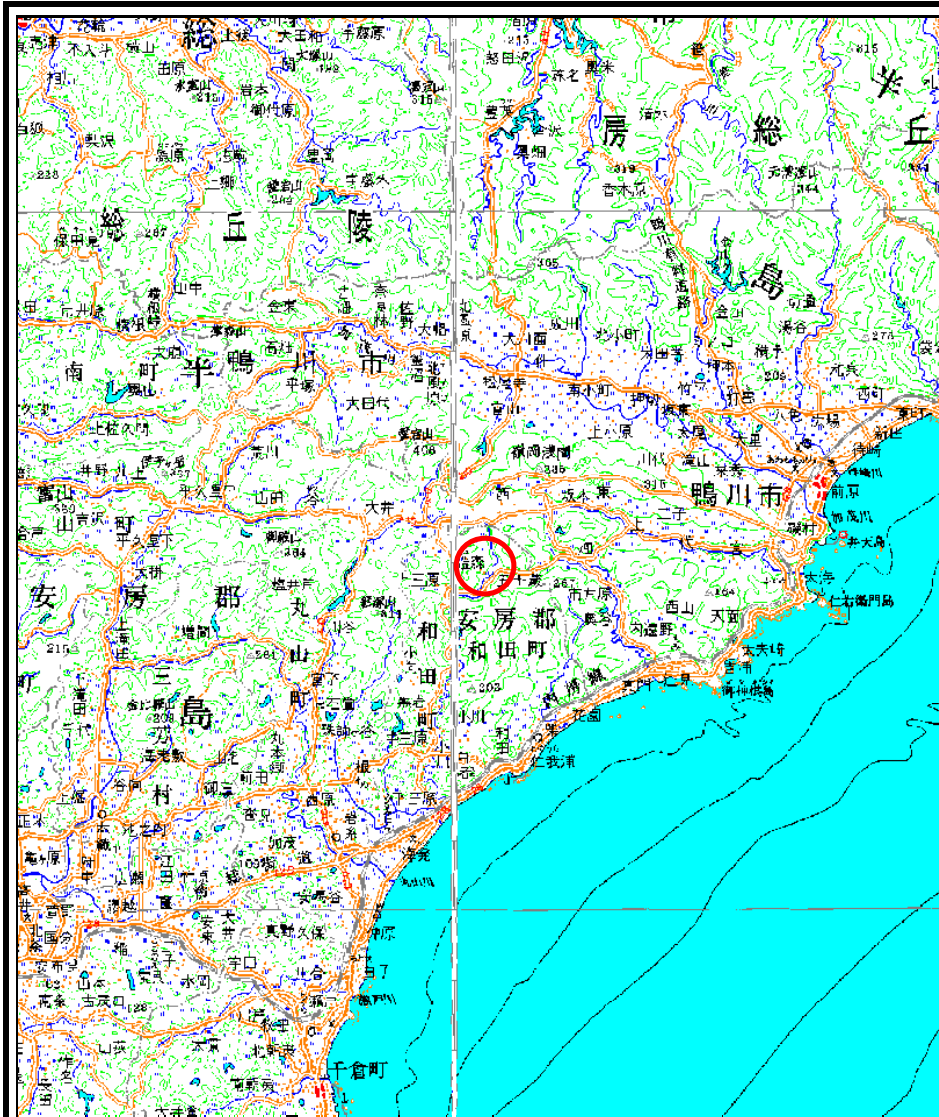


土砂災害警戒区域等の指定の告示に係る図書(その1)

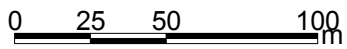
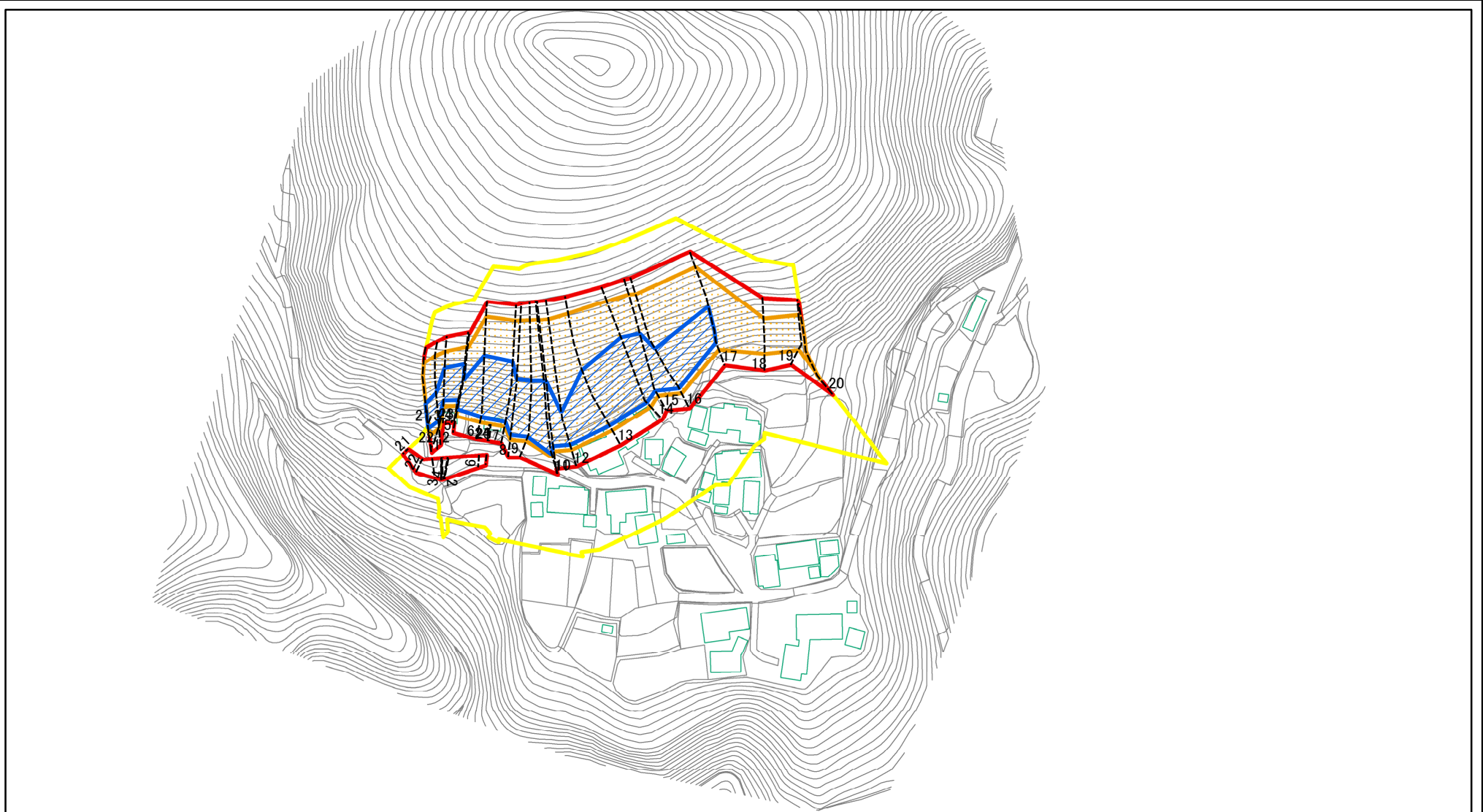


様式-1(急)
土砂災害警戒区域・土砂災害特別警戒区域
位置図

自然現象の種類	急傾斜地の崩壊
箇所番号	I-1001
箇所名	スルス森
所在地	南房総市和田町磓森

この地図は、国土地理院長の承認を得て、同院発行の数値地図20000（地図画像）及び数値地図25000（地図画像）を複製したものである。（承認番号 平17総複、第668号）

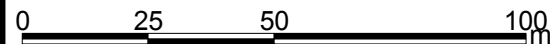
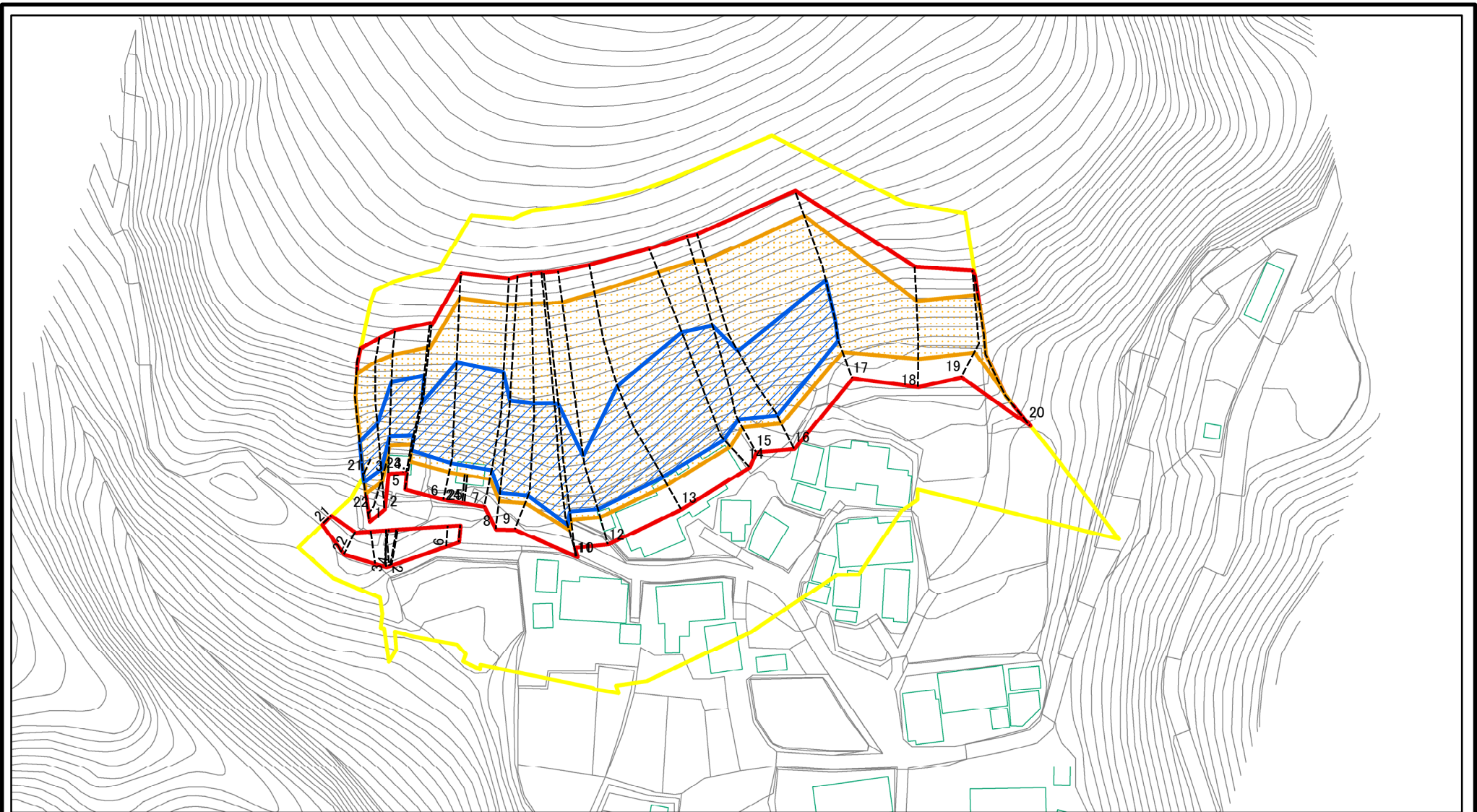
土砂災害警戒区域等の指定の告示に係る図書(その2)



図中の数字は横断測線番号を示す

様式-2(急) 土砂災害警戒区域・土砂災害特別警戒区域 区域図(その1)	土砂災害防止法施行令第二条の基準に該当する区域		N 縮尺 1:2,500	自然現象の種類	急傾斜地の崩壊	箇所番号	I-1001
	土砂災害防止法施行令第三条の基準に該当する区域			告示番号	警戒区域 第1017号 特別警戒区域 第1018号	箇所名	スルス森
	それ以外の区域			告示年月日	平成19年10月23日	所在地	南房総市和田町礎森

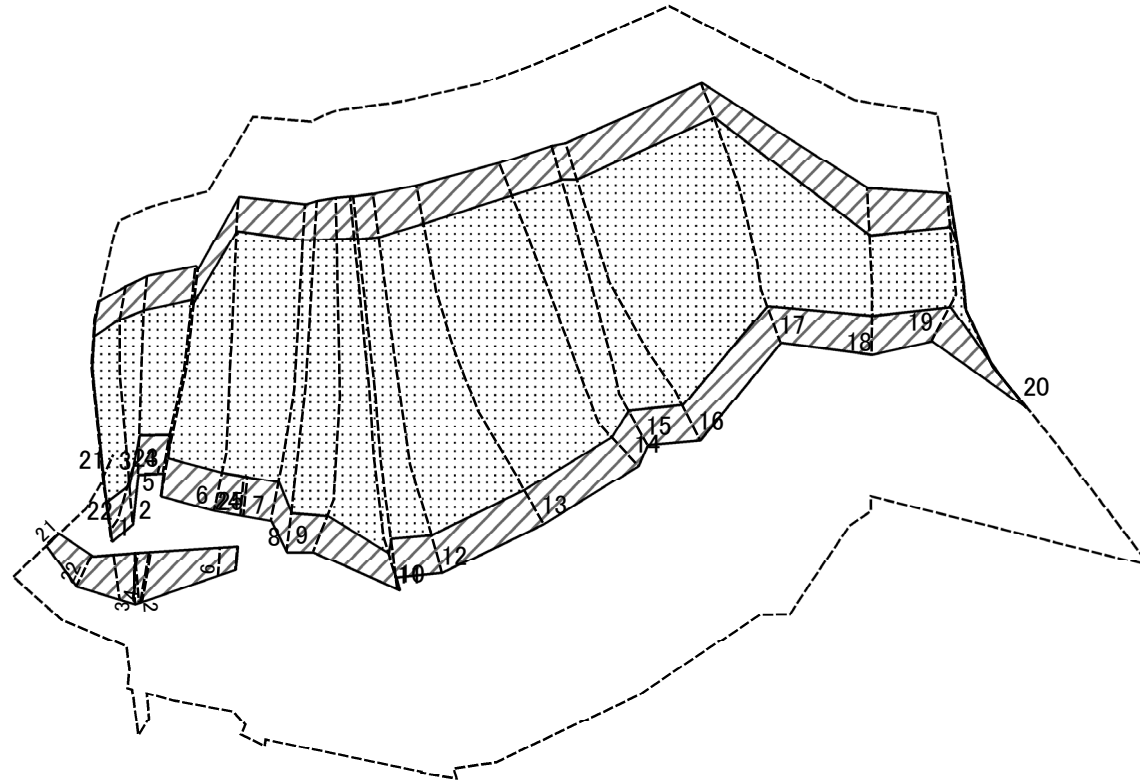
土砂災害警戒区域等の指定の告示に係る図書(その2-1)



図中の数字は横断測線番号を示す

様式-2-1(急) 土砂災害警戒区域・土砂災害特別警戒区域 区域図(その2)	土砂災害防止法施行令第二条の基準に該当する区域		N 縮尺 1:1,500	自然現象の種類	急傾斜地の崩壊	箇所番号	I-1001
	土砂災害防止法施行令第三条の基準に該当する区域			告示番号	警戒区域 第1017号 特別警戒区域 第1018号	箇所名	スルス森
	土砂等の(移動)高さが1m以下の場合、土砂等の移動による力が100kN/m ² を超える区域			告示年月日	平成19年10月23日	所在地	南房総市和田町礎森
土砂等の堆積の高さが3mを超える区域							
それ以外の区域							

土砂災害警戒区域等の指定の告示に係る図書(その2-2)



0 25 50 100 m

図中の数字は横断測線番号を示す

様式-2-2(急)
土砂災害特別警戒区域の区域区分図
(急傾斜地の崩壊に伴う土石等の移動により
建築物の地上部に作用すると想定される力)

土砂災害防止法施行令第二条の基準に該当する区域	
土砂災害防止法施行令第三条の基準に該当する区域	
それ以外の区域	

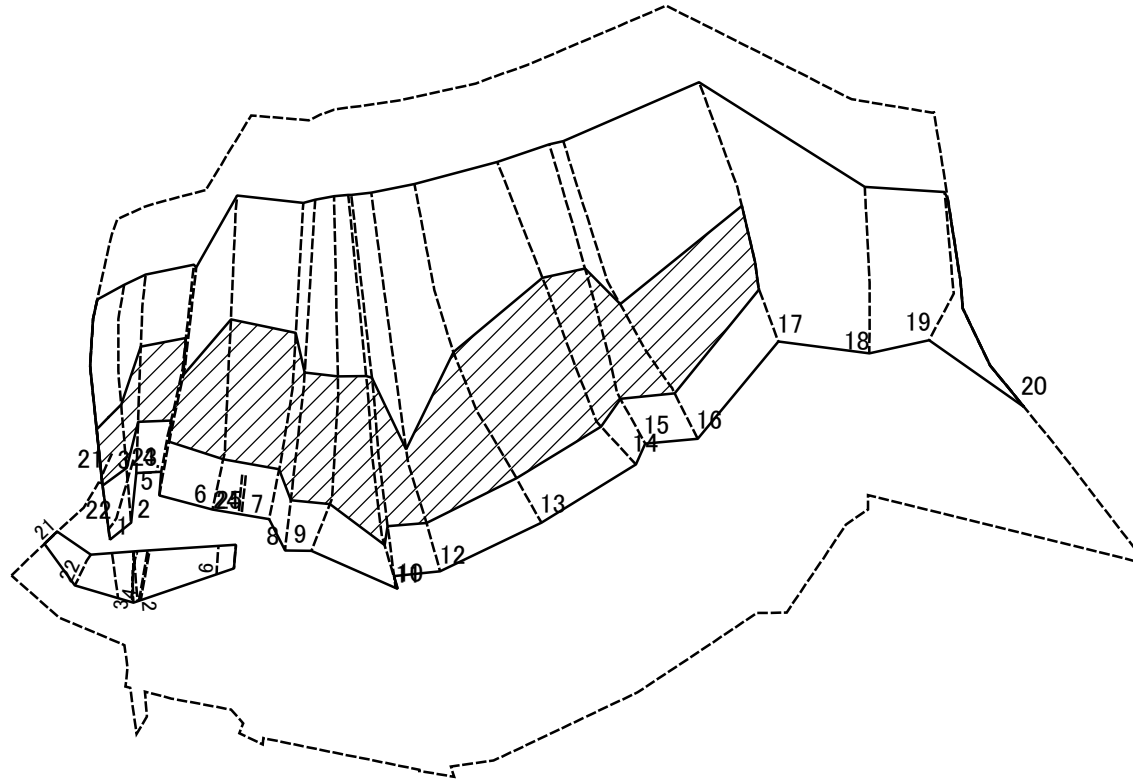
縮尺
1:1,500

自然現象の種類
告示番号
告示年月日

急傾斜地の崩壊
警戒区域 第1017号
特別警戒区域 第1018号
平成19年10月23日

箇所番号	I-1001
箇所名	スルス森
所在地	南房総市和田町礎森

土砂災害警戒区域等の指定の告示に係る図書(その2-3)



図中の数字は横断測線番号を示す

様式-2-3(急)
土砂災害特別警戒区域の区域区分図
(急傾斜地の崩壊に伴う土石等の堆積により
建築物の地上部に作用すると想定される力)

土砂災害防止法施行令第二条の基準に該当する区域



自然現象
の種類

急傾斜地の崩壊

箇所番号

I-1001

土砂災害防止法
施行令第三条の
基準に該当する
区域



縮尺

告示番号

警戒区域 第1017号
特別警戒区域 第1018号

箇所名

スルス森

それ以外の区域



1:1,500

告示年月日

平成19年10月23日

所在地

南房総市和田町礎森

土砂災害警戒区域等の指定の告示に係る図書(その3)

横断測線の区間	土石等の移動により建築物の地上部に作用すると想定される力				土石等の堆積により建築物の地上部に作用すると想定される力			
	土石等の(移動)高さが1m以下の場合、土石等の移動による力が100kN/m ² を超える区域		それ以外の区域		土石等の堆積の高さが3mを超える区域		それ以外の区域	
	力の大きさのうち最大のもの (kN/m ²)	土石等の高さ (m)	力の大きさのうち最大のもの (kN/m ²)	土石等の高さ (m)	力の大きさのうち最大のもの (kN/m ²)	土石等の高さ (m)	力の大きさのうち最大のもの (kN/m ²)	土石等の高さ (m)
NO.1 ~ NO.2	158.36	1.00	100.00	1.00	18.47	3.27	16.95	3.00
NO.2 ~ NO.3	158.36	1.00	100.00	1.00	20.25	3.59	16.95	3.00
NO.3 ~ NO.4	156.06	1.00	100.00	1.00	20.25	3.59	16.95	3.00
NO.4 ~ NO.5	159.67	1.00	100.00	1.00	20.10	3.56	16.95	3.00
NO.5 ~ NO.6	162.22	1.00	100.00	1.00	21.10	3.74	16.95	3.00
NO.6 ~ NO.7	162.22	1.00	100.00	1.00	21.10	3.74	16.95	3.00
NO.7 ~ NO.8	159.92	1.00	100.00	1.00	20.71	3.67	16.95	3.00
NO.8 ~ NO.9	156.29	1.00	100.00	1.00	20.14	3.57	16.95	3.00
NO.9 ~ NO.10	153.19	1.00	100.00	1.00	21.78	3.86	16.95	3.00
NO.10 ~ NO.11	152.84	1.00	100.00	1.00	21.78	3.86	16.95	3.00
NO.11 ~ NO.12	151.70	1.00	100.00	1.00	19.65	3.48	16.95	3.00
NO.12 ~ NO.13	156.90	1.00	100.00	1.00	20.17	3.57	16.95	3.00
NO.13 ~ NO.14	162.80	1.00	100.00	1.00	21.08	3.73	16.95	3.00
NO.14 ~ NO.15	162.80	1.00	100.00	1.00	21.08	3.73	16.95	3.00
NO.15 ~ NO.16	160.17	1.00	100.00	1.00	20.76	3.68	16.95	3.00
NO.16 ~ NO.17	156.92	1.00	100.00	1.00	20.16	3.57	16.95	3.00
NO.17 ~ NO.18	156.92	1.00	100.00	1.00	-	-	16.95	3.00
NO.18 ~ NO.19	141.60	1.00	100.00	1.00	-	-	15.87	2.81
NO.19 ~ NO.20	142.60	1.00	100.00	1.00	-	-	16.29	2.88
~					-	-		
NO.21 ~ NO.22	-	-	67.98	1.00	-	-	13.92	2.46
NO.22 ~ NO.23	-	-	67.98	1.00	-	-	11.62	2.06
NO.23 ~ NO.24	-	-	58.69	1.00	-	-	11.62	2.06
~								
~								
~								
~								
~								

様式-3(急) 建築物の構造の規制に必要な衝撃に関する事項	自然現象の種類	急傾斜地の崩壊	箇所番号	I-1001
	告示番号	警戒区域 第1017号 特別警戒区域 第1018号	箇所名	スルス森
	告示年月日	平成19年10月23日	所在地	南房総市和田町磗森