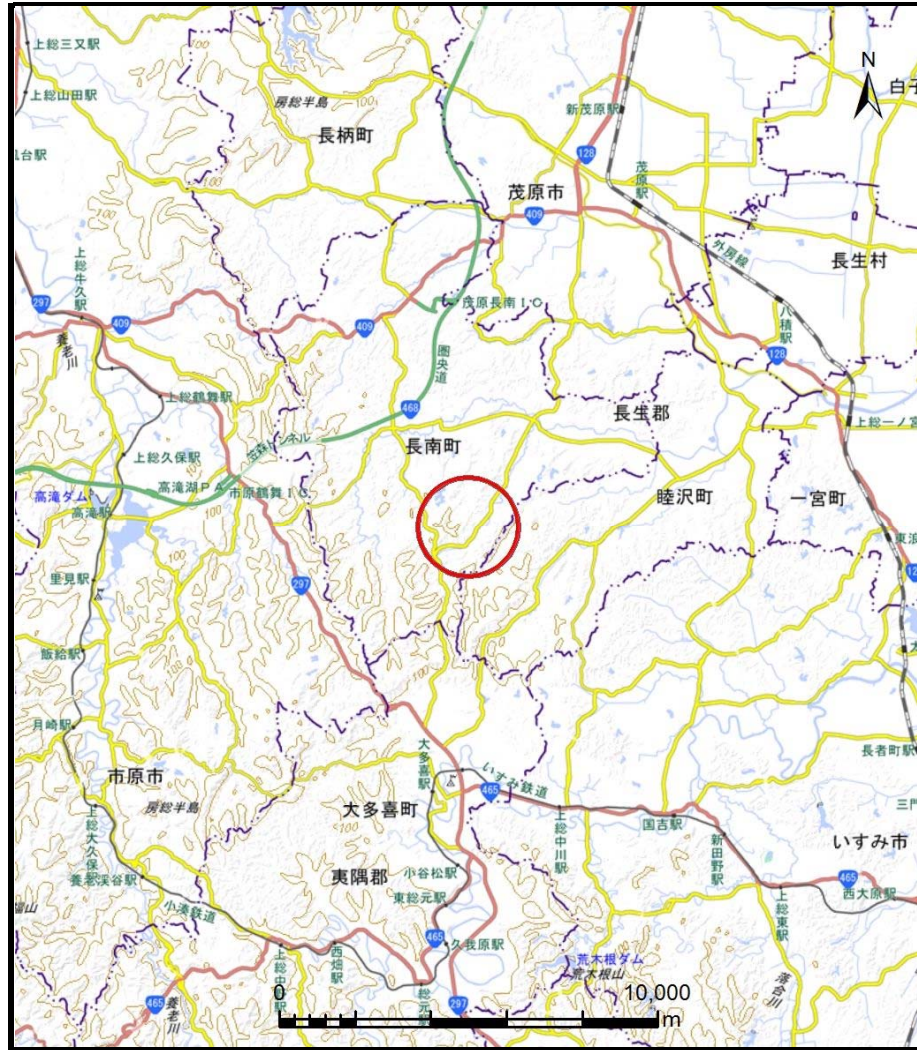


土砂災害警戒区域等の指定の告示に係る図書（様式1）



(1/200,000)



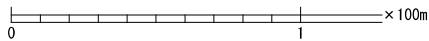
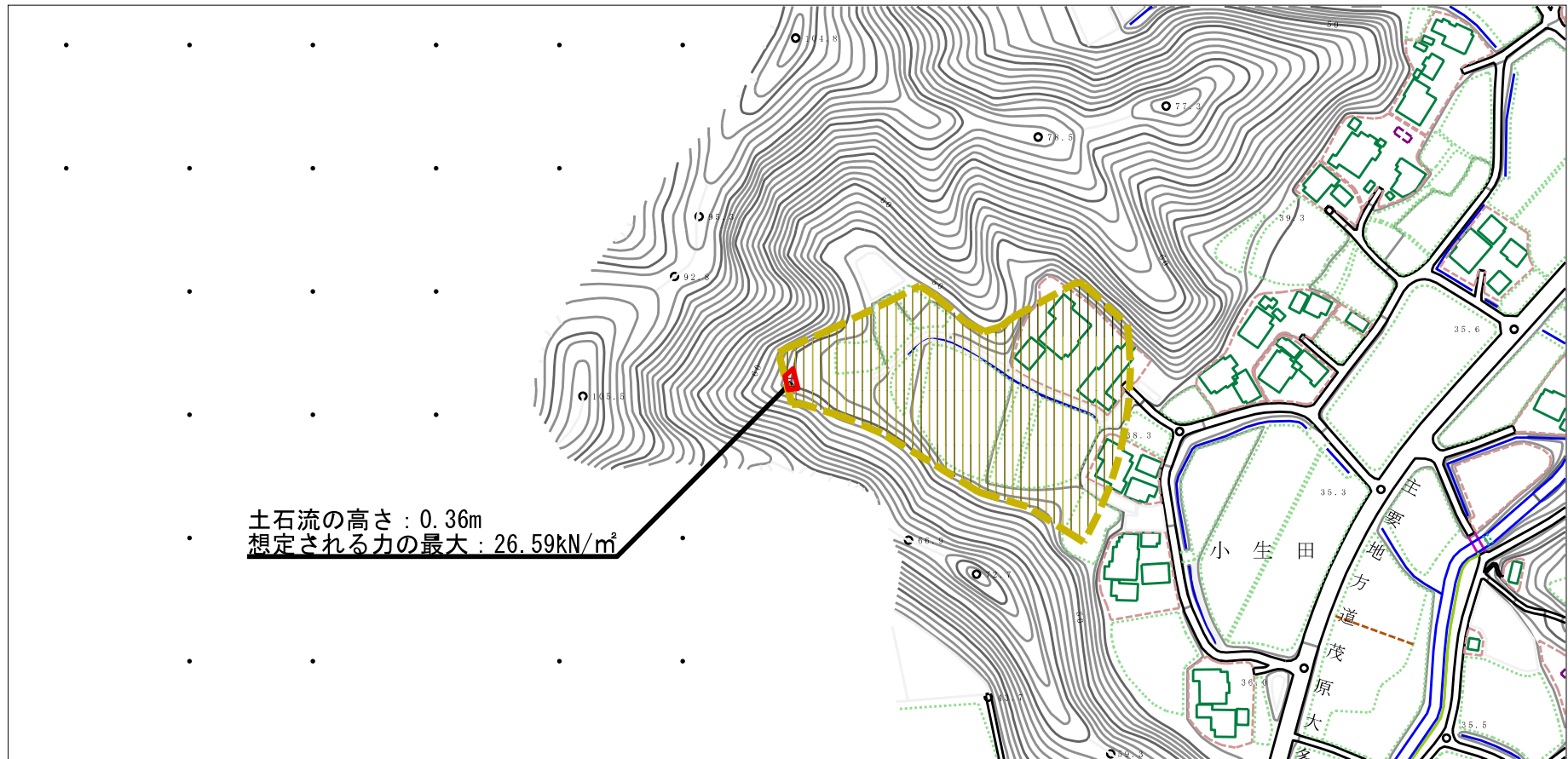
(1/25,000)

様式 - 1 (土)
土砂災害警戒区域・土砂災害特別警戒区域 位置図

| | |
|---------|-------------|
| 自然現象の種類 | 土石流 |
| 溪流番号 | -42700701-b |
| 溪流名 | 小生田上沢3 |
| 所在地 | 長生郡長南町小生田 |

「この地図は、国土地理院長の承認を得て、同院発行の電子地形図25000及び電子地形図20万を複製したものである。（承認番号 平30情複、第1280号）」

土石災害警戒区域等の指定の告示に係る図書（様式2）



様式-2 (土)

土石災害警戒区域・土石災害特別警戒区域
区域図

土石災害防止法施行令第二条の基準に該当する区域

土石流の高さが1mを超える場合、土石等の
移動による力が50kN/m²を超える区域

土石流の高さが1mを超える場合、土石等の
移動による力が50kN/m²以下の区域

それ以外の区域



縮尺
1:2,500

自然現象
の種類

土石流

告示番号

千葉県告示第164号
千葉県告示第168号

告示年月日

令和3年3月19日

溪流番号

-42700701-b

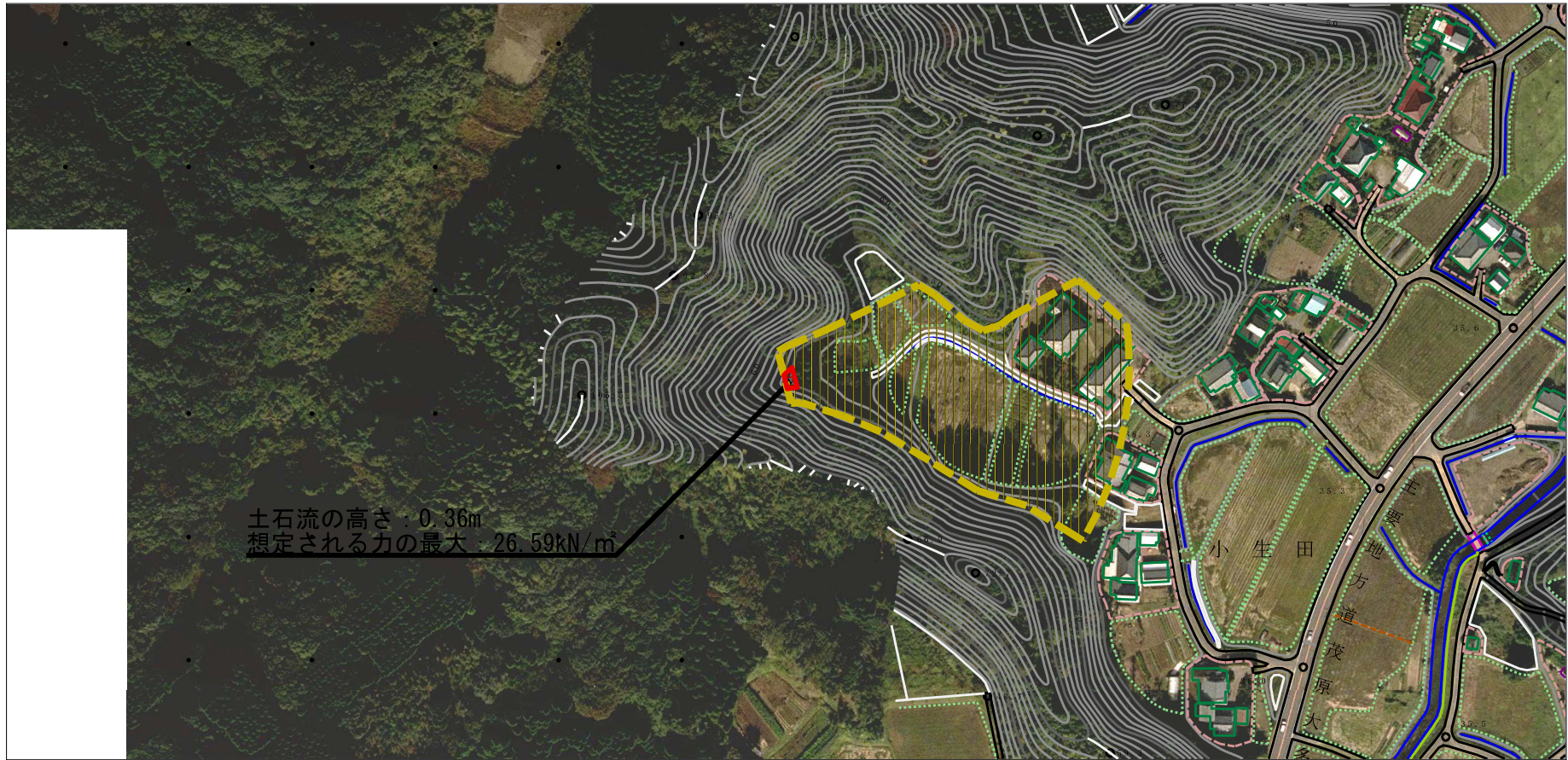
溪流名

小生田上沢3

所在地






長生郡長南町小生田

参考資料 (様式3)



0 1 ×100m

参考資料

| | | | | | | | | | | |
|-------------------------|---|--------------------|-------------|-----|-----------|-------------|------|------------|-----|--------|
| 土砂災害防止法施行令第二条の基準に該当する区域 |  | N 縮尺 1:2,500 | 自然現象 の種類 | 土石流 | 溪流番号 | -42700701-b | | | | |
| |  | | | | | | 告示番号 | 千葉県告示第164号 | 溪流名 | 小生田上沢3 |
| |  | | | | | | | 千葉県告示第168号 | | |
| 土砂災害防止法施行令第三条の基準に該当する区域 |  | 告示年月日 | 令和3年3月19日 | 所在地 | 長生郡長南町小生田 | | | | | |
| それ以外の区域 |  | | | | | | | | | |

